



MINISTEREN

Transportudvalget
Folketinget

Dato 14. april 2014
J. nr. 2014-869

Frederiksholms Kanal 27 F
1220 København K

Telefon 41 71 27 00

Transportudvalget har i brev af 19. februar stillet mig følgende spørgsmål (TRU alm. del), som jeg hermed skal besvare. Spørgsmålet er stillet efter ønske fra Henning Hyllested (EL).

Spørgsmål nr.439:

Ministeren bedes oversende en opdateret europæisk regularitetsstatistik for de nationale jernbaneselskaber, der viser regulariteten for henholdsvis S-tog/ bybaner/ metro, RE-tog, IC-tog, ICE-tog, EC-tog samt godstog.

Svar:

Jeg har forelagt spørgsmålet for Trafikstyrelsen, Banedanmark og DSB, der oplyser:

”Trafikstyrelsen, Banedanmark og DSB har ikke kendskab til, at der foreligger en europæisk statistik/opgørelse for regulariteten hos de europæiske nationale jernbaner.

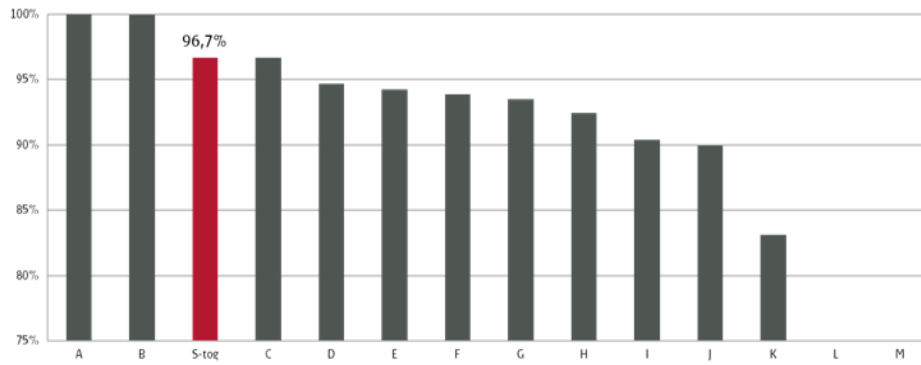
Banedanmark oplyser endvidere, at de europæiske jernbaneselskaber har forskellige opgørelsesmetoder og krav til regularitet m.v.”.

I øvrigt kan jeg henvise til min besvarelse af TRU-spørgsmål 308 vedr. DSB S-togs placering i en international statistik om rettidighed udarbejdet i et samarbejde med togselskaber, der driver bytrafik. I analysen er DSB S-tog blevet sammenlignet med tilsvarende baner i Barcelona, Brisbane, Hongkong, Melbourne, München, Oslo, San Francisco, São Paulo, Sydney og Tokyo samt Long Island Railroad og Metro-North i New York og London Overground. Selskabernes resultater må i henhold til aftalen om denne statistik kun offentliggøres i anonymiseret form, jf. det følgende diagram.



Rettidighed 2012
Sammenligning internationale selskaber (>= 5 min forsinkelse)
Kilde: ISBeRG

Side 2/2



Med venlig hilsen

Magnus Heunicke