



MINISTEREN

Transportudvalget
Folketinget

Dato 13. juni 2014
J. nr.

Frederiksholms Kanal 27 F
1220 København K

Telefon 41 71 27 00

Transportudvalget har i brev af 14. februar 2014 stillet mig følgende spørgsmål (TRU alm. del), som jeg hermed skal besvare. Spørgsmålet er stillet efter ønske fra Mike Legarth (KF).

Spørgsmål nr. 418:

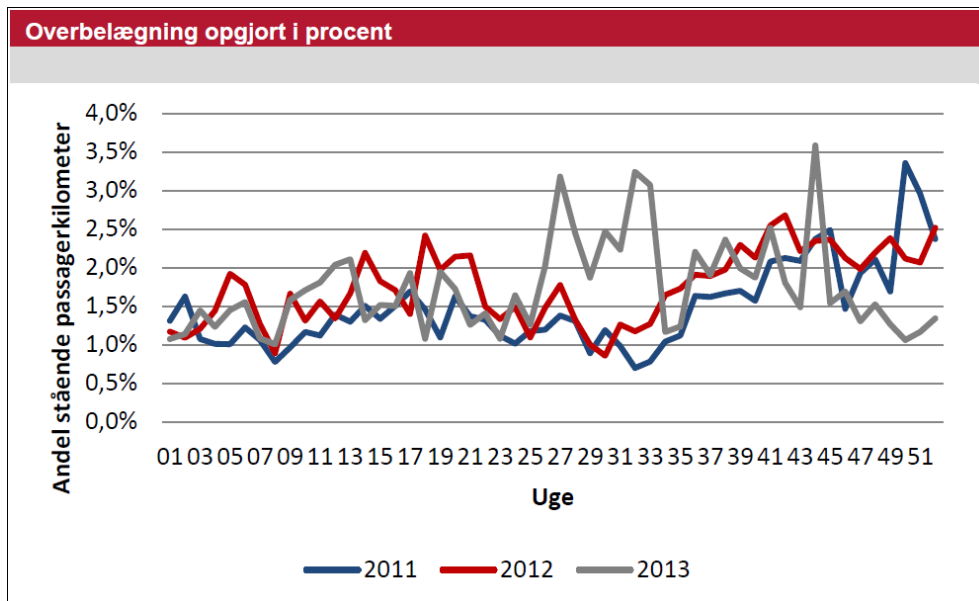
Med udgangspunkt i rapporten: "Alternative materielstrategier - som konsekvens af IC4" fra oktober 2011, side 32, bedes ministeren fremsende en opdateret redegørelse for DSB's samlede overbelægning opgjort i procent og fordelt pr. uge for 2011, 2012 og 2013. I den forbindelse bedes ministeren ligeledes redegøre for, hvordan denne overbelægning har været fordelt på henholdsvis trafikken øst for Storebælt, vest for Storebælt, på Storebælt, samt Øresundstrafikken.

Svar:

Spørgsmålet har været forelagt DSB, som oplyser:

"Nedenfor er en tabel som viser hvor mange procent af de gennemførte passagerkilometer i fjern- og regionaltogtrafikken, der foretages af stående passagerer, opdelt pr. uge i perioden 2011-2013.

Metoden er den samme som den, der blev anvendt i den ovennævnte rapport. DSB's systemer er dog ikke sat op til at foretage den efterspurgte geografiske opdeling, hvorfor denne ikke er foretaget.



Side 2/2

»

Med venlig hilsen

Magnus Heunicke