



Holbergsgade 6
DK-1057 København K

T +45 7226 9000
F +45 7226 9001
M sum@sum.dk
W sum.dk

Folketingets Sundheds- og Forebyggelsesudvalg

Dato: 12. marts 2014
Enhed: Primær Sundhed
Sagsbeh.: DEPSBRE
Sags nr.: SJ-STD-DEPSBRE
Dok nr.: 1407228

Folketingets Sundheds- og Forebyggelsesudvalg har den 14. februar 2014 stillet følgende spørgsmål nr. 483 (Alm. del) til ministeren for sundhed og forebyggelse, som hermed besvares. Spørgsmålet er stillet efter ønske fra Liselott Blixt (DF).

Spørgsmål nr. 483:

"Kan ministeren oplyse for 2012 og 2013 og fordelt pr. region:

- hvor mange der er på venteliste til en plads på en specialafdeling for spiseforstyrrelse, f.eks. CFS?
- hvor længe de har været på ventelisten?
- hvilken sværhedsgrad de er i? Og i forlængelse heraf oplyse, hvad ministeren vil gøre for at sikre, at personer med anoreksi og andre spiseforstyrrelser kan komme i behandling hurtigt?"

Svar:

Jeg har til besvarelsen af dette spørgsmål indhentet nedenstående bidrag fra Danske Regioner, som jeg henholder mig til:

Region hovedstaden:

Ventetid på behandling (antal dage)

	1.1.2012	1.1.2013	1.1.2014
Børn & Unge	13	13	15
Voksne	78	97	95

De specialiserede behandlingsafdelinger i Region Hovedstaden oplyser, at henviste patienter med spiseforstyrrelse stort set aldrig venter mere end to måneder, og som regel er ventetiden betydelig kortere. Der kan dog opstå enkeltstående ekstraordinære undtagelsessituationer.

*Region Sjælland:***Ventetid på behandling** (antal dage)

Afsnit	2012			2013		
	Gennemsnit	Median	Antal forløb	Gennemsnit	Median	Antal forløb
Center for spise- forstyrrelser	25	25	2	33	34	109

Psykiatrien Region Sjællands Center for Spiseforstyrrelser blev etableret som én, regional enhed i Roskilde med virkning fra medio november 2012. Dette forklarer det store udsving i antal ventende ("Antal forløb").

Region Syddanmark:

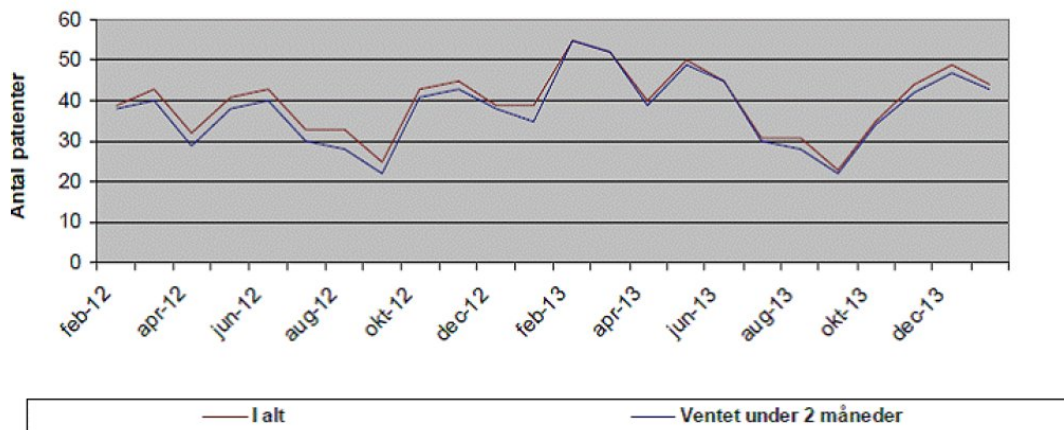
På den samlede venteliste for spiseforstyrrelser er der 12 ventende patienter pr. 24.2.2014. Patienternes ventetid fordeler sig således:

	0-14 dage	14-30 dage	31-60 dage
Ventende på udredning	2	4	0
Ventende på behandling	3	1	1
Ventende pga. indhentning af oplysninger fra egen læge.	1	0	0
I alt	6	5	1

Region Midtjylland:

Pr. 31. januar 2014 ventede 44 patienter på udredning (ambulant) i Center for Spiseforstyrrelser. Heraf havde 43 patienter ventet under 2 måneder. Udviklingen i venteliste til udredning i de seneste 2 år fremgår af dette diagram:

**Udvikling i venteliste til udredning i Center for Spiseforstyrrelse, Børne og Ungdomspsykiatrisk Center, Region Midtjylland.
29. februar 2012-31. januar 2014**



Region Nordjylland:

I Spiseforstyrrelsesenheden i Region Nordjylland var der i 2012 ingen ventetid til indlæggelse for voksne. I 2013 har den maksimale ventetid været 3-4 uger for voksne patienter. For børn og unge var der 1-2 ugers ventetid i 2012 og ingen ventetid i 2013. 1. februar 2014 havde Spiseforstyrrelsesenheden 32 patienter på venteliste til ambulans forundersøgelse, alle patienter var indkaldt til samtale. Ventetiden for børn, unge og voksne har de seneste par år ligget på 4-6 uger.

Regionerne registrerer ikke sværhedsgraden i ventetidsregistreringen. Som nævnt er ventetiden kortest for de sværest syge patienter.

Med venlig hilsen

Nick Hækkerup / Sarah Bang Refberg