

Konsekvenser af pløjeforbud på skrånende arealer

Landbrug & Fødevarer

LAND
BRUG

FØDEVARER

EU

Artikel 6 i forordning 73/2009

Betingelser for god landbrugs- og miljømæssig stand

Medlemsstaterne sikrer, at al landbrugsjord, ... holdes i god landbrugs- og miljømæssig stand. Medlemsstaterne fastlægger på nationalt eller regionalt plan minimumskrav for god landbrugs- og miljømæssig stand på grundlag af de rammer, der er opstillet i bilag III, ...

Bilag III (uddrag)

Problem:

Jorderosion: Beskytte jorden ved passende foranstaltninger.

Obligatorisk norm:

1. Minimumsjorddække
2. Minimumsarealforvaltning, der afspejler lokalitetsbestemt stand

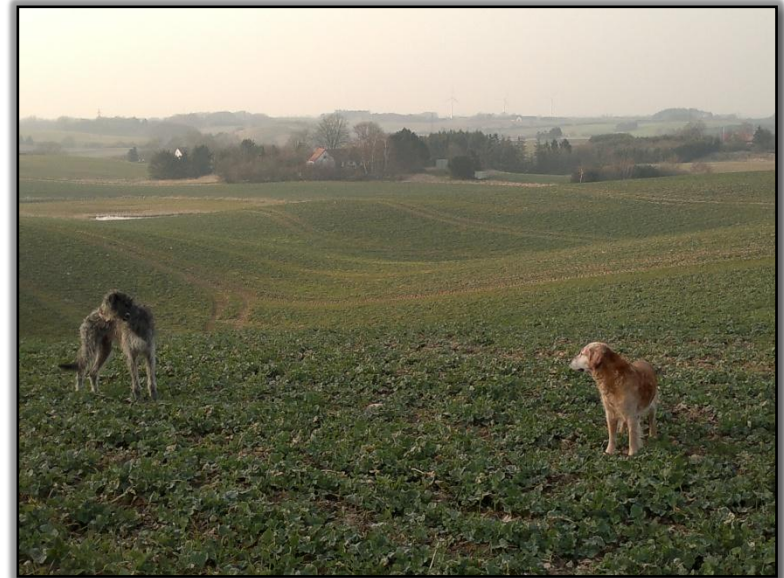
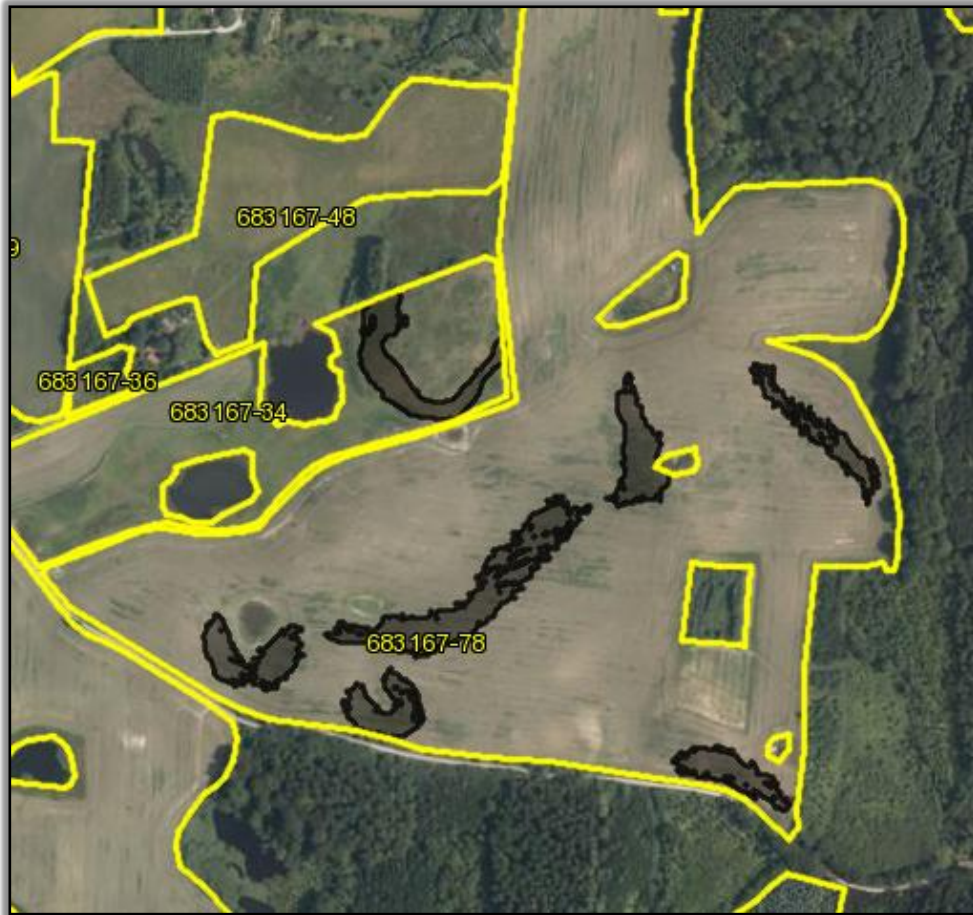
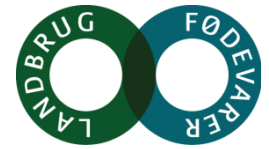
Danmark

GLM-bekendtgørelsen BEK nr. 106 af 29/01/2014 (uddrag):

Beskyttelse af landbrugsjord mod jorderosion

§ 8. Jordbearbejdning på sammenhængende landbrugsarealer over 2.000 m² med en hældning på minimum 12 grader og beliggende i markblok må ikke foretages i perioden fra høst til 1. marts det følgende år. De pågældende arealer fremgår af Internet Markkort 2.0.

John Munro, Ledreborg, Lejre

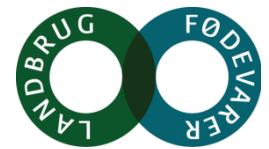


Ole Olsen, Hestemøllegård, Tølløse

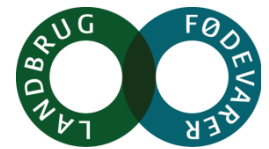


Peter Mejnertsen, Åholmsgårde, Vipperød

(økolog)



Jorderosionsregler i andre EU-lande



Sverige

- Dyrkede arealer, der hælder mere end 20% direkte ned til vandmiljø
- Skal være plantedækket fra 15. september – 15. februar

Letland

- Hældning mere end 10% og 20 m lange
- Skal være dækket af afgrøde (fx vinterafgrøde eller stubmark)

Tyskland

- Generel føderal regulering – tilpasset på länder-niveau
- Al jord klassificeret efter erosionsrisiko
 - Variable: hældning, hældningens længde, nedbørsmængde og jordtype
- Begrænsning i jordbehandling fra 1. december – 15. februar