



CENTER FOR REGIONAL- OG TURISMEFORSKNING

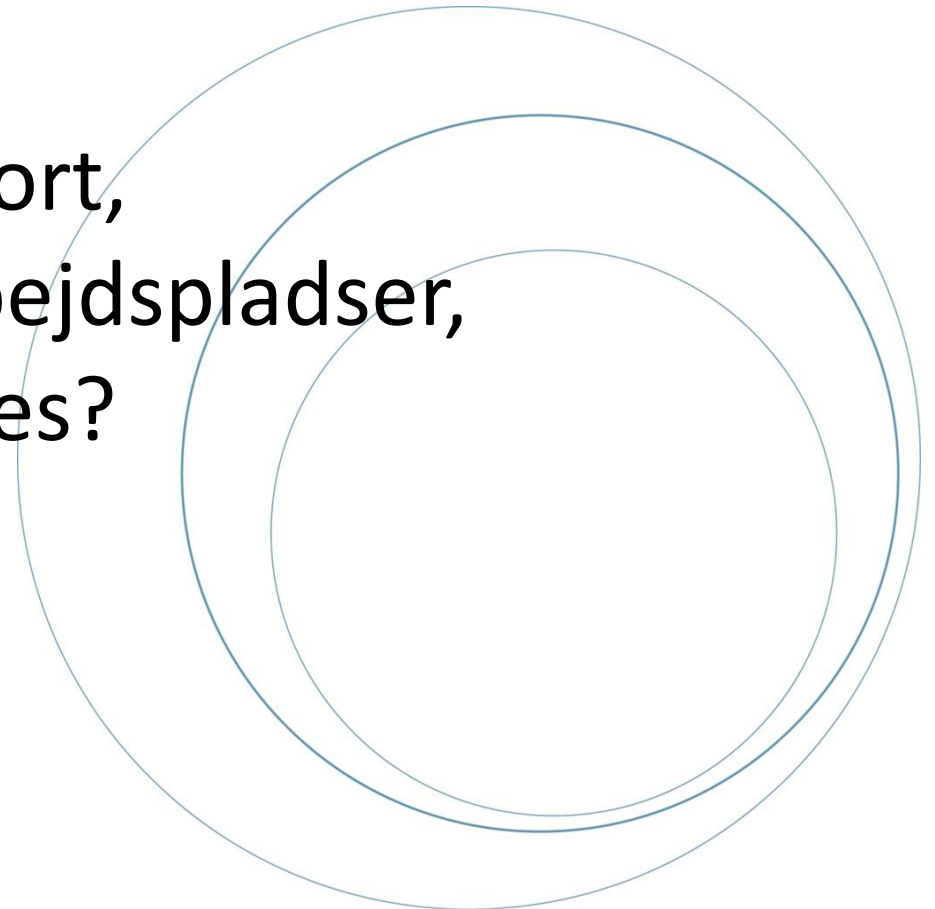
Større øer:

Færger og transport,

Befolkning og arbejdspladser,

Hvad kan der gøres?

Bjarne Madsen



- Hvordan går det på de større øer?
- Udligning – retfærdighed eller (og) produktivitet?
- Instrumenter?

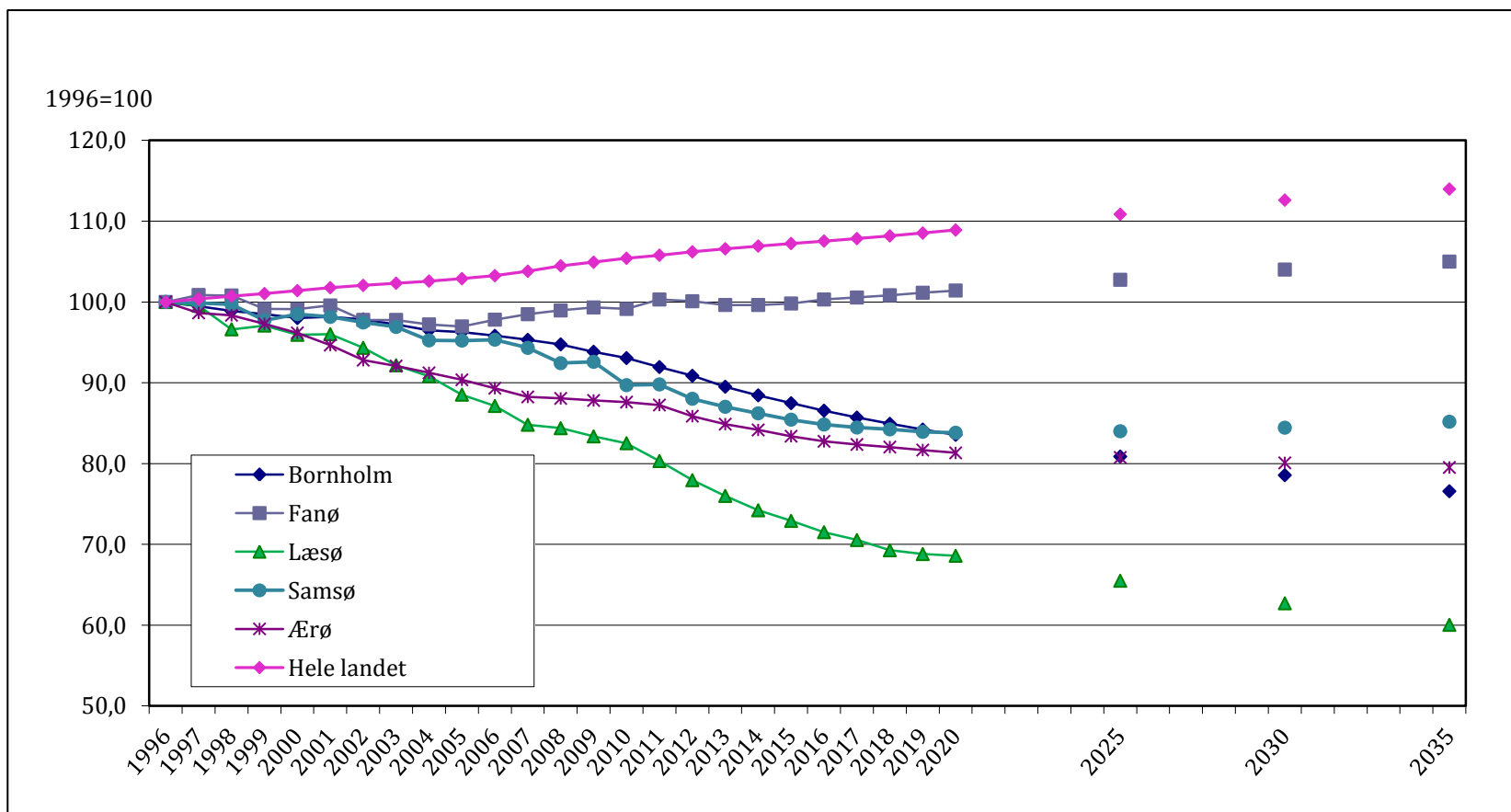
- Bidrag:
 - AKF (2002): Læsø, Samsø og Ærø – udvikling og Muligheder
 - Jess Jessen-Klixbüll (2013) Betalingsringen Ærø, Samsø og Læsø
 - CRT (2014) Modelbaseret analyse af trafikken til og fra Bornholm, for Trafikministeriet
 - DTU-transport (2014) Analyse af trafikken til og fra Bornholm, for Trafikministeriet
 - CRT (2013) Analyse af godsstrømme og turismeforhold på Bornholm

- Hvordan går det på de større øer?
- Udligning – retfærdighed eller (og) produktivitet?
- Instrumenter?

- Bidrag:
 - AKF (2002): Læsø, Samsø og Ærø – udvikling og Muligheder
 - Jess Jessen-Klixbüll (2013) Betalingsringen Ærø, Samsø og Læsø
 - CRT (2014) Modelbaseret analyse af trafikken til og fra Bornholm, for Trafikministeriet
 - DTU-transport (2014) Analyse af trafikken til og fra Bornholm, for Trafikministeriet
 - CRT (2013) Analyse af godsstrømme og turismeforhold på Bornholm
- Forbehold:
 - Mange detaljer og historik. Jeg håber, at jeg har fået det hele med!
 - CRT ligger på Bornholm

Hvordan går det på de større øer?

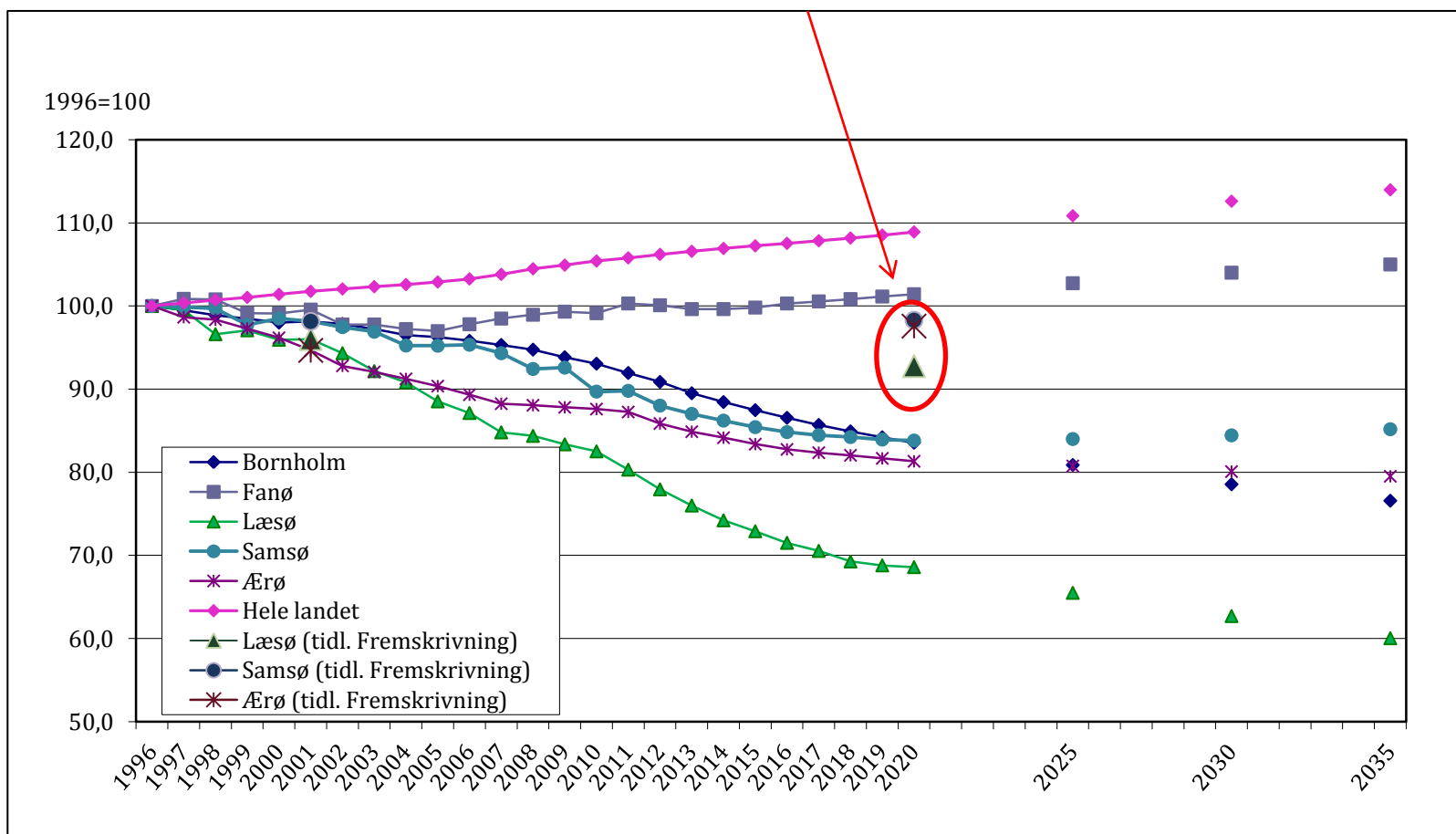
Befolkningsudvikling for øer og hele landet. 1996 = indeks 100



Hvordan går det på de større øer?

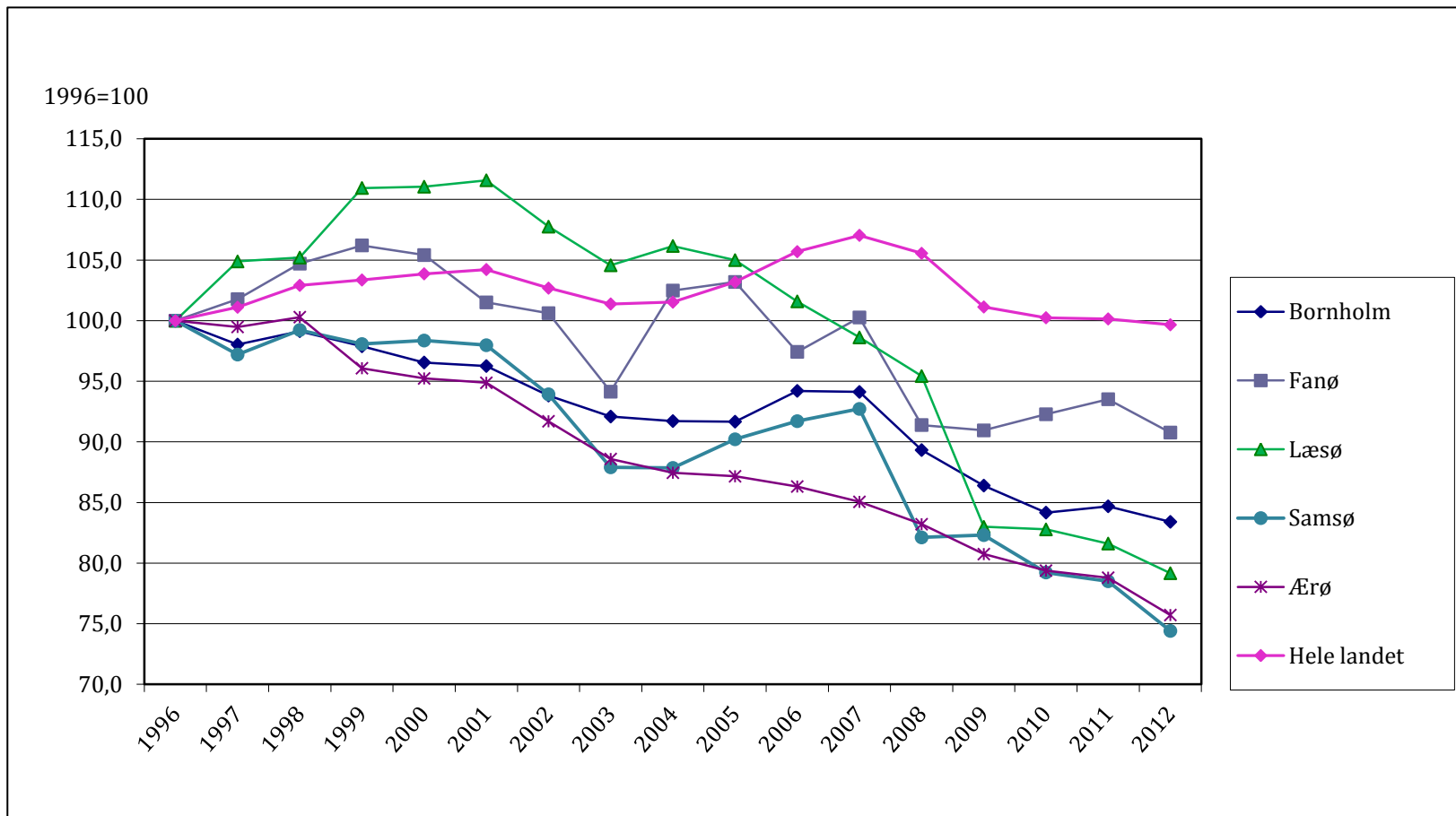
Befolkningsudvikling for øer og hele landet. 1996 = indeks 100

Inkl. tidl. fremskrivning



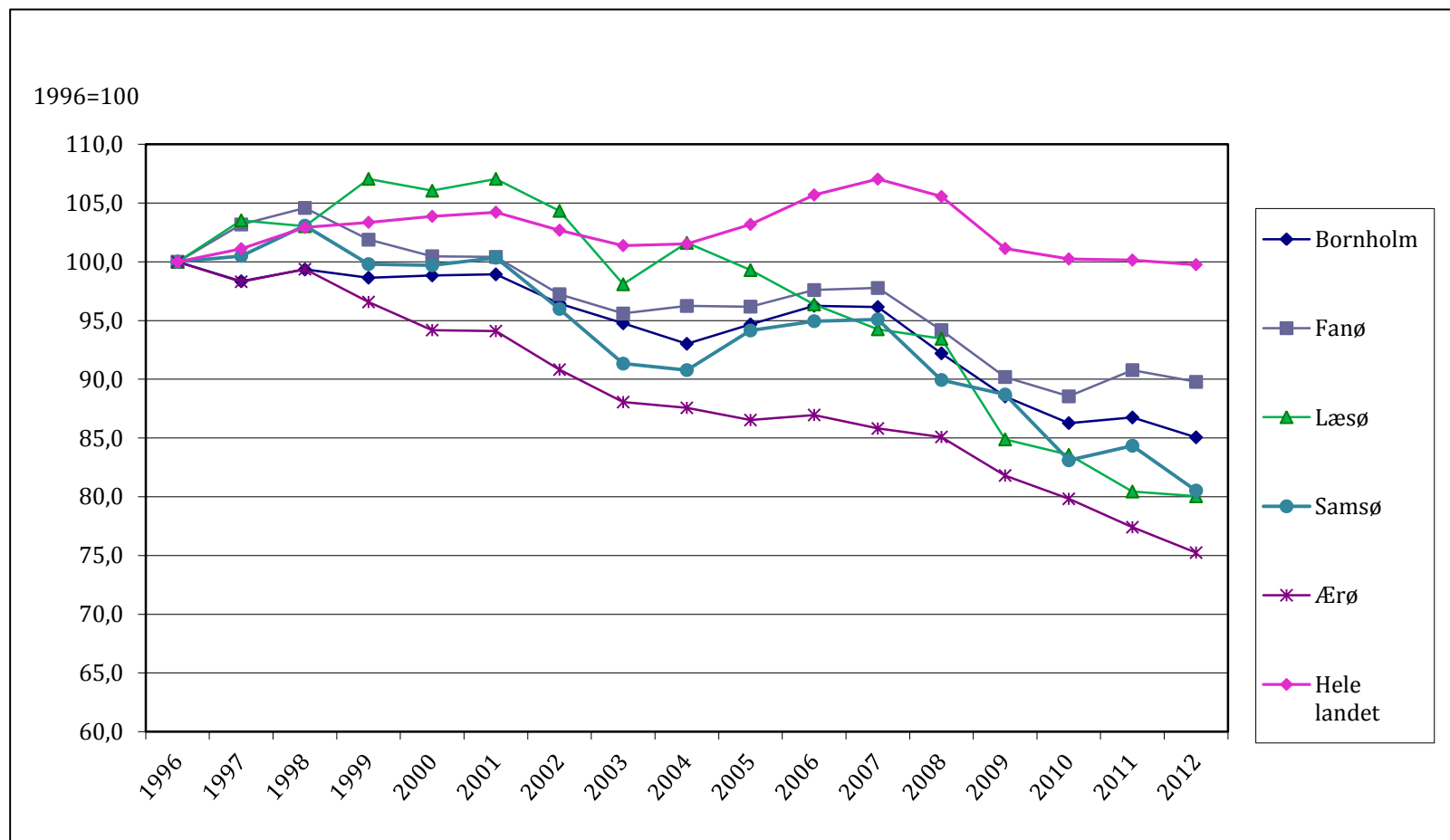
Hvordan går det på de større øer?

Beskæftigelse efter arbejdsstedkommune. 1996 = indeks 100



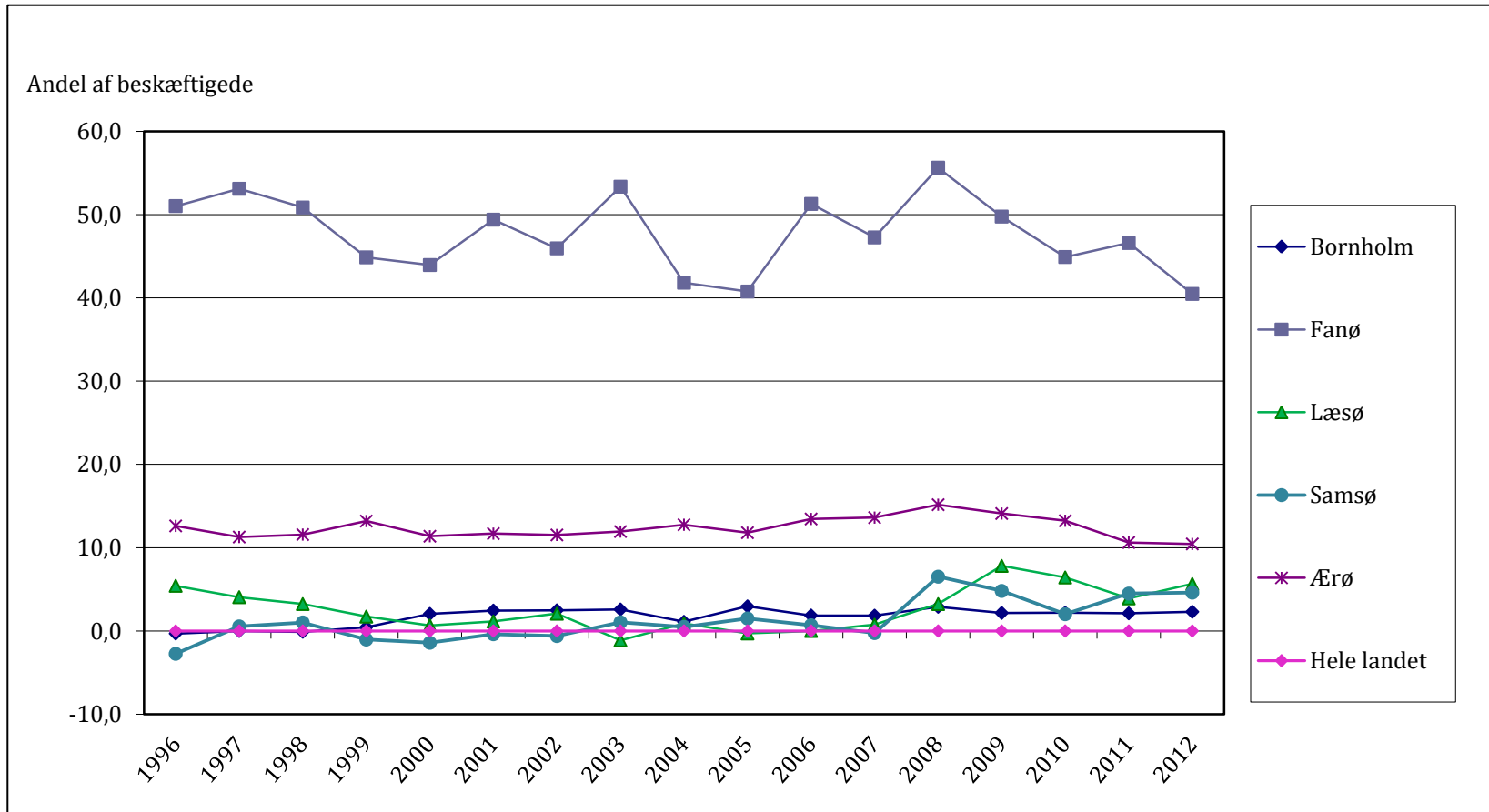
Hvordan går det på de større øer?

Beskæftigelse efter bopælskommune. 1996 = Indeks 100



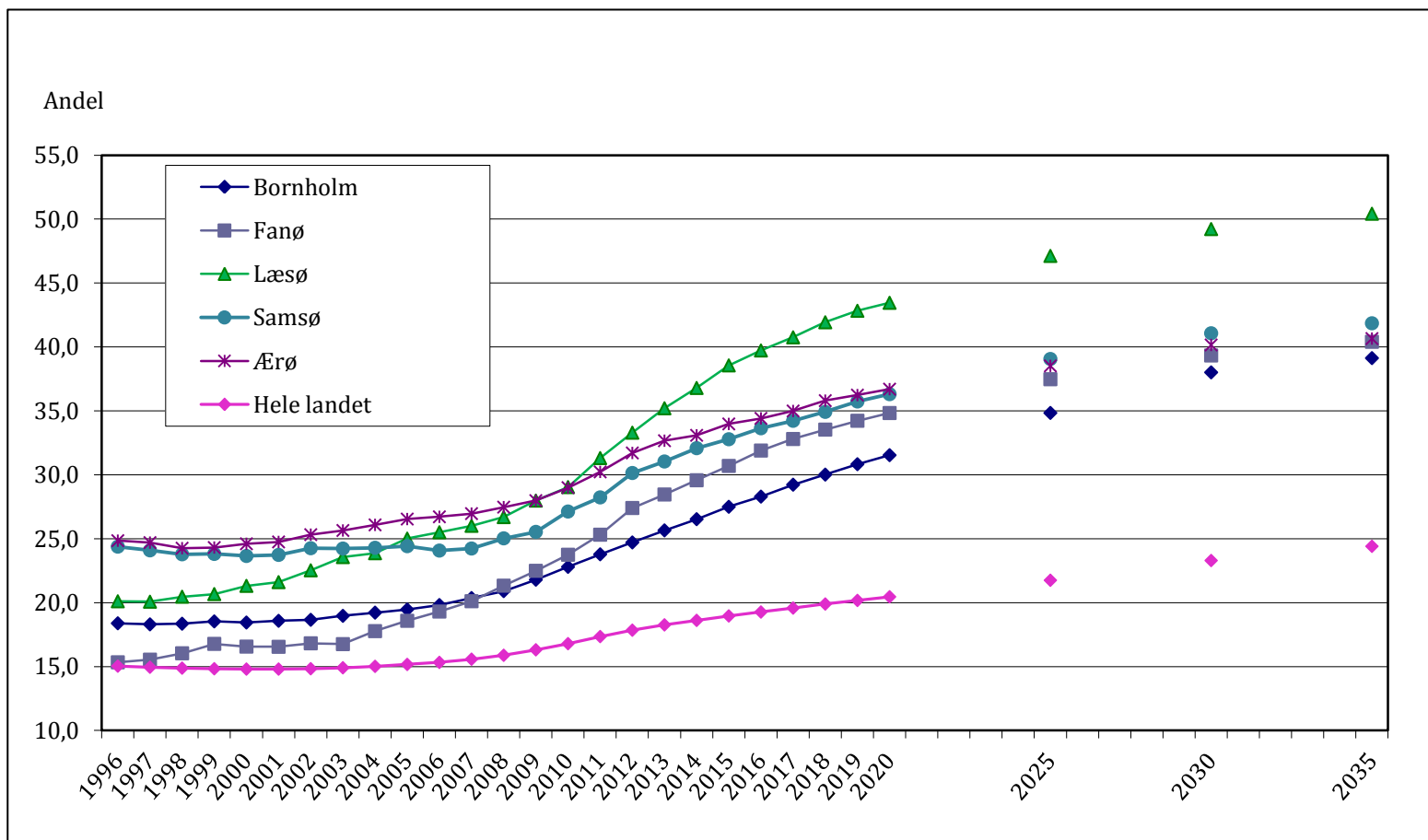
Hvordan går det på de større øer?

Nettoudpendlere i forhold til beskæftigede på arbejdsstedskommune



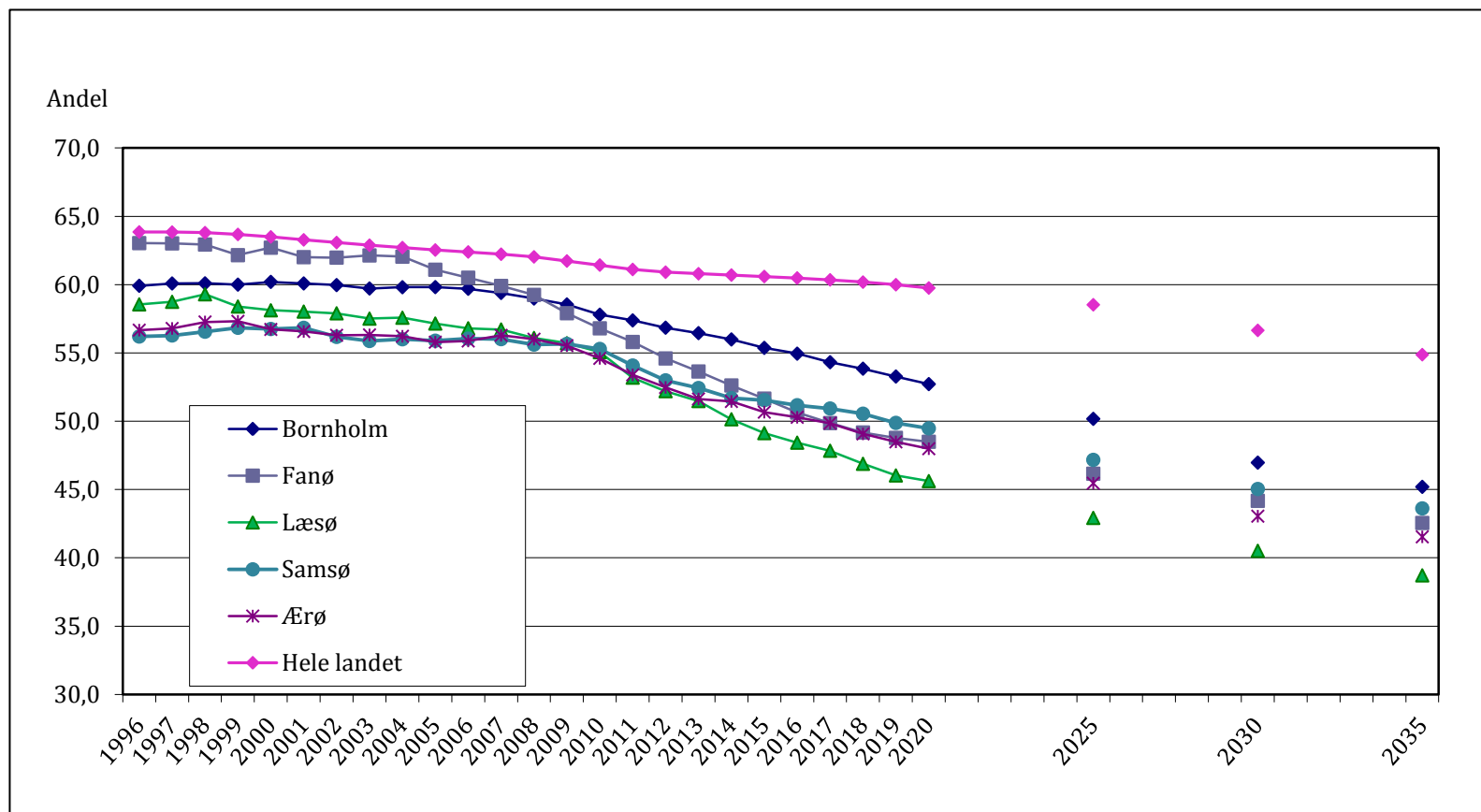
Hvordan går det på de større øer?

Andel af befolkningen over 65 år



Hvordan går det på de større øer?

Andel af befolkningen i den erhvervsaktive alder 18-64 år



Hvordan går det på de større øer?

Begivenheder og folketal

	København	Bornholm	Ærø	Samsø	Læsø	Fanø	Alle kommuner
Befolkning 2005	1.000	1.000	1.000	1.000	1.000	1.000	1.000
- Døde	48	65	88	83	78	66	51
- Udvandrere til udlandet	43	7	6	11	8	8	15
+ Påbegynder uddannelse: Netto	38	-17	-3	-17	-19	-25	0
+ Afsluttet uddannelse: Netto	13	-7	-12	-5	2	-1	0
+ Flere børn i husstanden: Netto	-23	5	-3	3	1	12	0
+ Afgang arbejdsmarked: Netto	-6	6	11	-2	6	18	0
+ Øvrige: Netto	-3	-5	1	-9	-13	11	0
+ Levendefødte	72	41	28	38	22	43	60
+ Indvandrere fra udlandet	80	15	43	27	14	40	33
= Befolkning 2010	1.080	967	972	942	926	1.024	1.026 ¹¹

Hvordan går det på de større øer?

Begivenheder og folketal

	København	Bornholm	Ærø	Samsø	Læsø	Fanø	Alle kom-muner
Befolkning 2005	1.000	1.000	1.000	1.000	1.000	1.000	1.000
- Døde	48	65	88	83	78	66	51
- Udvandrere til udlandet	43	7	6	11	8	8	15
+ Påbegynder uddannelse: Netto	38	-17	-3	-17	-19	-25	0
+ Afsluttet uddannelse: Netto	13	-7	-12	-5	2	-1	0
+ Flere børn i husstanden: Netto	-23	5	-3	3	1	12	0
+ Afgang arbejdsmarked: Netto	-6	6	11	-2	6	18	0
+ Øvrige: Netto	-3	-5	1	-9	-13	11	0
+ Levendefødte	72	41	28	38	22	43	60
+ Indvandrere fra udlandet	80	15	43	27	14	40	33
= Befolkning 2010	1.080	967	972	942	926	1.024 ¹²	1.026

Hvordan går det på de større øer?

Begivenheder og folketal

	København	Bornholm	Ærø	Samsø	Læsø	Fanø	Alle kommuner
	1.000	1.000	1.000	1.000	1.000	1.000	1.000
Befolkning 2005							
- Døde	48	65	88	83	78	66	51
- Udvandrere til udlandet	43	7	6	11	8	8	15
+ Påbegynder uddannelse: Netto	38	-17	-3	-17	-19	-25	0
+ Afsluttet uddannelse: Netto	13	-7	-12	-5	2	-1	0
+ Flere børn i husstanden: Netto	-23	5	-3	3	1	12	0
+ Afgang arbejdsmarked: Netto	-6	6	11	-2	6	18	0
+ Øvrige: Netto	-3	-5	1	-9	-13	11	0
+ Levendefødte	72	41	28	38	22	43	60
+ Indvandrere fra udlandet	80	15	43	27	14	40	33
= Befolkning 2010	1.080	967	972	942	926	1.024 ¹³	1.026

Hvordan går det på de større øer?

Begivenheder og folketal

	København	Bornholm	Ærø	Samsø	Læsø	Fanø	Alle kom-muner
	1.000	1.000	1.000	1.000	1.000	1.000	1.000
Befolkning 2005							
- Døde	48	65	88	83	78	66	51
- Udvandrere til udlandet	43	7	6	11	8	8	15
+ Påbegynder uddannelse: Netto	38	-17	-3	-17	-19	-25	0
+ Afsluttet uddannelse: Netto	13	-7	-12	-5	2	-1	0
+ Flere børn i husstanden: Netto	-23	5	-3	3	1	12	0
+ Afgang arbejdsmarked: Netto	-6	6	11	-2	6	18	0
+ Øvrige: Netto	-3	-5	1	-9	-13	11	0
+ Levendefødte	72	41	28	38	22	43	60
+ Indvandrere fra udlandet	80	15	43	27	14	40	33
= Befolkning 2010	1.080	967	972	942	926	1.024 ¹⁴	1.026

Hvordan går det på de større øer?

Begivenheder og folketal

	København	Bornholm	Ærø	Samsø	Læsø	Fanø	Alle kommuner
	1.000	1.000	1.000	1.000	1.000	1.000	1.000
Befolkning 2005							
- Døde	48	65	88	83	78	66	51
- Udvandrere til udlandet	43	7	6	11	8	8	15
+ Påbegynder uddannelse: Netto	38	-17	-3	-17	-19	-25	0
+ Afsluttet uddannelse: Netto	13	-7	-12	-5	2	-1	0
+ Flere børn i husstanden: Netto	-23	5	-3	3	1	12	0
+ Afgang arbejdsmarked: Netto	-6	6	11	-2	6	18	0
+ Øvrige: Netto	-3	-5	1	-9	-13	11	0
+ Levendefødte	72	41	28	38	22	43	60
+ Indvandrere fra udlandet	80	15	43	27	14	40	33
= Befolkning 2010	1.080	967	972	942	926	1.024	1.026 ¹⁵

Hvordan går det på de større øer?

Begivenheder og folketal

	København	Bornholm	Ærø	Samsø	Læsø	Fanø	Alle kommuner
Befolkning 2005	1.000	1.000	1.000	1.000	1.000	1.000	1.000
- Døde	48	65	88	83	78	66	51
- Udvandrere til udlandet	43	7	6	11	8	8	15
+ Påbegynder uddannelse: Netto	38	-17	-3	-17	-19	-25	0
+ Afsluttet uddannelse: Netto	13	-7	-12	-5	2	-1	0
+ Flere børn i husstanden: Netto	-23	5	-3	3	1	12	0
+ Afgang arbejdsmarked: Netto	-6	6	11	-2	6	18	0
+ Øvrige: Netto	-3	-5	1	-9	-13	11	0
+ Levendefødte	72	41	28	38	22	43	60
+ Indvandrere fra udlandet	80	15	43	27	14	40	33
= Befolkning 2010	1.080	967	972	942	926	1.024	1.026 ¹⁶

Hvordan går det på de større øer?

Begivenheder og folketal

	København	Bornholm	Ærø	Samsø	Læsø	Fanø	Alle kommuner
Befolkning 2005	1.000	1.000	1.000	1.000	1.000	1.000	1.000
- Døde	48	65	88	83	78	66	51
- Udvandrere til udlandet	43	7	6	11	8	8	15
+ Påbegynder uddannelse: Netto	38	-17	-3	-17	-19	-25	0
+ Afsluttet uddannelse: Netto	13	-7	-12	-5	2	-1	0
+ Flere børn i husstanden: Netto	-23	5	-3	3	1	12	0
+ Afgang arbejdsmarked: Netto	-6	6	11	-2	6	18	0
+ Øvrige: Netto	-3	-5	1	-9	-13	11	0
+ Levendefødte	72	41	28	38	22	43	60
+ Indvandrere fra udlandet	80	15	43	27	14	40	33
= Befolkning 2010	1.080	967	972	942	926	1.024 ¹⁷	1.026

Hvordan går det på de større øer?

Begivenheder og folketal

	København	Bornholm	Ærø	Samsø	Læsø	Fanø	Alle kommuner
Befolkning 2005	1.000	1.000	1.000	1.000	1.000	1.000	1.000
- Døde	48	65	88	83	78	66	51
- Udvandrere til udlandet	43	7	6	11	8	8	15
+ Påbegynder uddannelse: Netto	38	-17	-3	-17	-19	-25	0
+ Afsluttet uddannelse: Netto	13	-7	-12	-5	2	-1	0
+ Flere børn i husstanden: Netto	-23	5	-3	3	1	12	0
+ Afgang arbejdsmarked: Netto	-6	6	11	-2	6	18	0
+ Øvrige: Netto	-3	-5	1	-9	-13	11	0
+ Levendefødte	72	41	28	38	22	43	60
+ Indvandrere fra udlandet	80	15	43	27	14	40	33
= Befolkning 2010	1.080	967	972	942	926	1.024 ¹⁸	1.026

Nøgleproblemer

- Færre indbyggere – end forventet
- Flere ældre og færre i den erhvervsaktive alder
- Afhængig af jobs "uden-ø's"
- Flytninger – opdelt efter begivenheder:
 - Nettofraflytning:
 - "Påbegynder uddannelse"
 - "Afslutter uddannelse"
 - Nettotilflytning:
 - "Flere børn i husholdninger"
 - "Afgang fra arbejdsmarkedet"
 - "Andet"
- Tilflytning af ældre både godt og ondt
- Turisme er godt for øerne – og for sommerhusejerne
- Attraktioner godt for øerne
- Jobs godt for øerne
- Omkostninger – kan der spares?
- Anden transportmåder?

- Fordeling: Udligningsbeløb – som compensation?
- Produktivitet: Men virker tilskuddet efter hensigten?
- Instrumenter / incitamentsvirkninger?

- Fordeling: Udligningsbeløb – som compensation?
 - Tilskud til øer
 - Tilskud til vanskeligt stillede kommuner
 - Tilskud til kommuner med højt strukturelt underskud mv.
 - Landsudligning
 - Statstilskud
 - mv.
- Produktivitet: Men virker tilskuddet efter hensigten?
- Instrumenter / incitamentsvirkninger?

- Fordeling: Udligningsbeløb – som compensation?
- Produktivitet: Men virker tilskuddet efter hensigten?
 - Konkurrenceevne (lavere transportomkostninger/lavere priser/større eksport/flere arbejdspladser/Større indtjening)
 - Flere turister (Attraktioner/Billigere ferie/flere turister/flere arbejdspladser/større indtjening)
 - Flere arbejdspladser – også uden-ø's
 - Flere indbyggere (flere attraktioner/tilflytning)
 - Flere "fjernarbejdere" (Second-home-turisme)
 - Flere ældre – men voksende udgifter, når de ældre bliver "rigtigt gamle"
- Instrumenter / incitamentsvirkninger?

Transport

- Fordeling: Udligningsbeløb – som compensation?
- Produktivitet: Men virker tilskuddet efter hensigten?
- Instrumenter / incitamentsvirkninger?
 - Lavere driftsomkostninger (fælles færgesekretariat mv.)
 - Lavere billetpriser (kundegruppe)
 - Bedre trafiktilbud (færgе/fly)
 - OG HVAD KOSTER DET???

- Instrumenter / incitamentsvirkninger?

- Lavere billetpriser

- DTU-transport (2014) Analyse af trafikken til og fra Bornholm, for Trafikministeriet
 - Elasticitet for turisme-billetpris v. -20 %
billetpris-reduktion: +14% flere turister

- Dynamiske virkninger

- $\text{Turister} \times \text{Multiplikator} = +14\% \times 1.7 = +23\%$

Transport

Tabel 1: Estimerede overfarter til/fra Bornholm i basis 2012 ved forskellige prisscenarier og fordelt på overordnede formål.

Type	Formål	Færg Base	Færg (20%)	Færg (40%)	Færg (60%)
Netto – indpendling	1	3.727	4.561	4.690	4.772
Netto – Udpending	1	5.761	7.049	7.250	7.375
DK dagsturister	2	24.149	25.975	27.221	28.612
DK overnat – ank.	3	526.160	575.619	620.658	664.750
Udland dagsturister	2	3.012	3.240	3.395	3.568
Udland overnat – ank	3	67.009	73.308	79.044	84.660
DK Forretning overnat – ank	1	31.419	38.445	39.538	40.223
Udland Forretning overnat - ank	1	226	277	284	289
DK Forretning - dagsture	1	13.570	16.604	17.076	17.372
Udland - Forretning - dagsture	1	24	30	31	31
Total årlige ture		675.057	745.108	799.187	851.652
Årlige passageroverfarter		1.350.114	1.490.216	1.598.374	1.703.304

Transport

Tabel 1: Estimerede overfarter til/fra Bornholm i basis 2012 ved forskellige prisscenarier og fordelt på overordnede formål.

Type	Formål	Færg Base	Færg (20%)	Færg (40%)	Færg (60%)
Netto – indpendling	1	3.727	4.561	4.690	4.772
Netto – Udpending	1	5.761	7.049	7.250	7.375
DK dagsturister	2	24.149	25.975	27.221	28.612
DK overnat – ank.	3	526.160	575.619	620.658	664.750
Udland dagsturister	2	3.012	3.240	3.395	3.568
Udland overnat – ank	3	67.009	73.308	79.044	84.660
DK Forretning overnat – ank	1	31.419	38.445	39.538	40.223
Udland Forretning overnat - ank	1	226	277	284	289
DK Forretning - dagsture	1	13.570	16.604	17.076	17.372
Udland - Forretning - dagsture	1	24	30	31	31
Total årlige ture		675.057	745.108	799.187	851.652
Årlige passageroverfarter		1.350.114	1.490.216	1.598.374	1.703.304

Plus dynamiske virkninger på befolkning og lokale arbejdspladser

Transport

- Instrumenter / incitamentsvirkninger?
 - Andre transportmåder (fly)? (regionerne ???)
 - Sygetransport (helikoptertransport, ambulance, taxa) – flere ældre
 - "Second-home-turisme" – attraktivt trafiktilbud
 - Pendlere
 - Rute, som betjener 3 øer samtidig???



CENTER FOR REGIONAL- OG TURISMEFORSKNING

Tak for opmærksomheden

Evt. henvendelser: bma@crt.dk

www.crt.dk

