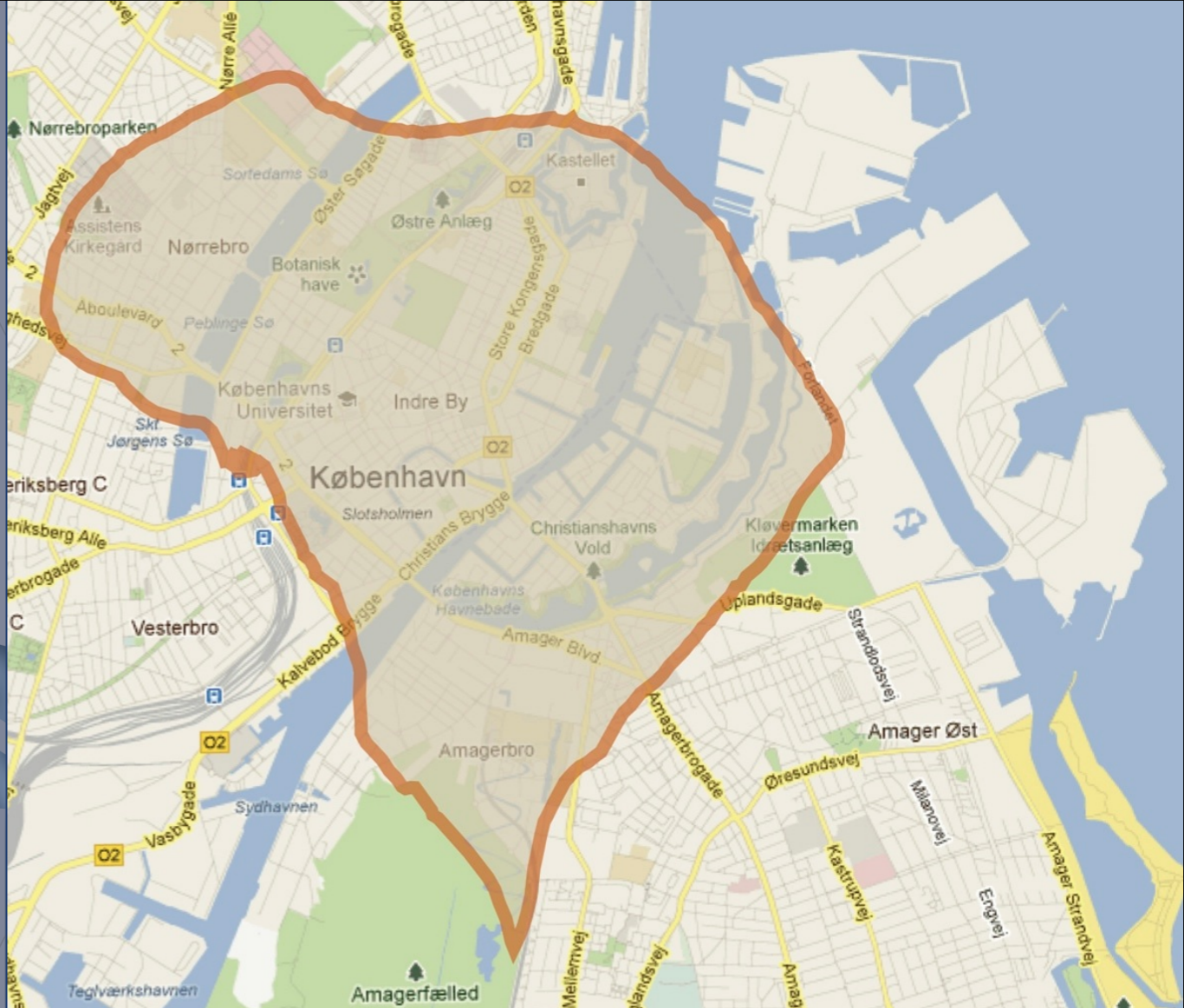




FERRY TALES • FEMØ

FÆRGEDRIFT TIL SMÅØERNE - MULIGHEDER, UDFORDRINGER
SET FRA FRA ØERNES OG KOMMUNERNES SYNSVINKEL

TORBEN ENGELBRECHT-VINDNÆS • FEMØ FÆRGEGRUPPE • 26.03.2014 • KL. 13:00



INDRE BY: 50.500 INDBG. - 5.625 INDBG. PR. KM2
FEMØ: 121 INDBG. - 10 INDBG. PR. KM2

KORT OM FEMØ...

121 INDBYGGERE PR. 1. JAN. 2014 (KILDE: SOGN.DK)
 LANDBRUG · SERVICERHVERV: KRO, LÆGE, KØBMAND · INGEN SKOLE
 76 SOMMERHUSEGRUNDE (+MULIGHED FOR 35 NYE)
 LOLLAND KOMMUNES MEST BESØGTE LYSTBÅDEHAVN · ANSL. 10.000 TURISTER ÅRL.
FÆRGE: FEMØ - KRAGENÆS · SEJLTID 50 MIN.
ÅRLIGT 259.000 PASSAGERER (ASKØ · FEJØ · FEMØ - KILDE: COWI)

EGHOLM

AGERSØ · 169

-12

SLAGELSE KOMMUNE · 76.948

-160

OMØ · 157

+3

25km

20km

15km

10km

5km

VEJRØ

FEJØ · 455

-14

FEMØ · 121

-2

BEFOLKNINGSUDVIKLINGEN PÅ ØERNE I SMÅLANDSHAVET · 2013-14

(KILDE: SOGN.DK)

-897

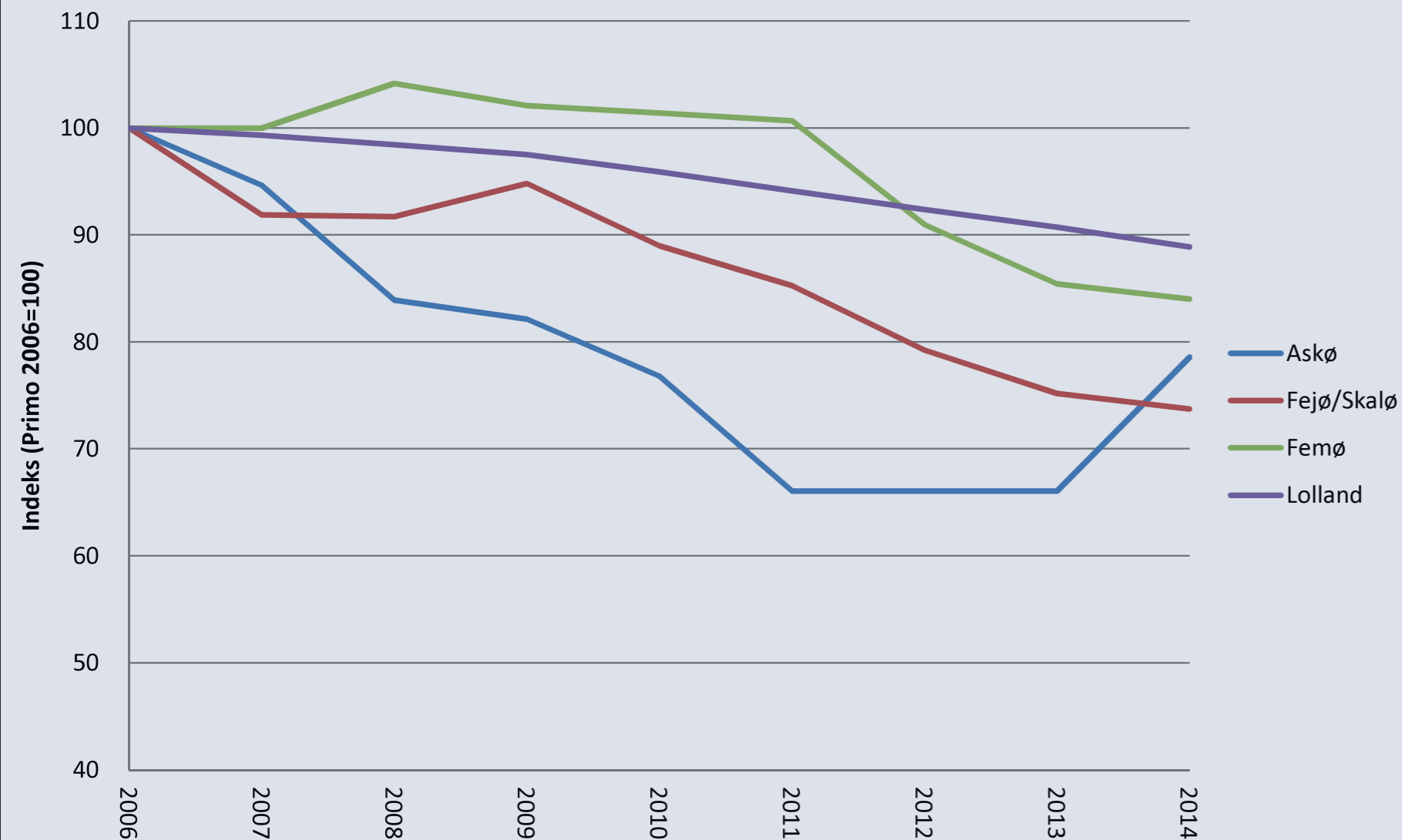
LOLLAND KOMMUNE · 43.528

LILLEØ

ASKØ · 44

+6

Udvikling i befolkningstallet i Lolland kommune og på øerne



ØKONOMI

- Skæv aldersfordeling
- Svagt skattegrundlag/trængt økonomi
- Faldende antal arbejdspladser
- Høje sociale udgifter

VILKÅR PÅ STORBY- PRÆMISSER

- Problemer m. finansiering af projekter
- Forbud m. salg af tomme huse til udlændinge
- Restriktioner ift. landbrugsdrift, energi, sommerhuse mv.

**FEMØ DELER SKÆBNE MED
LOLLAND KOMMUNE**

.... OG RESTEN AF UDKANTSDANMARK!



DE STATSLIGE FÆRGETILSKUD ER
“FRISTENDE FRUGTER” FOR EN
TRÆNGT KOMMUNE

...og der er jo ikke så mange “stemmer” i øboerne!

Færger i sparekatalog

Lolland Kommune vil spare 1,7 millioner på færgefarten - i år. Det vil ramme pendlere og ansatte.

tir, 25/05/2010 - 15:01

Vil spare natfærge væk

Senere morgenafgang og tidligere aftenafgang mellem Askø og Bandholm er en del af et spareforslag i Lolland kommune.

27. August 2012, 17:08
Af John Karlsen

Lollands Kommune er igen i gang med at spare på færgerne til og fra Askø og Fejø. Beboerne føler sig kørt over af politikerne.

Skarpe fronter

Uenighed om varsling af skærpede betingelser for færgerne til Askø, Femø og Fejø.

17. Juni 2010, 20:06

LOLLAND Det bliver den kollektive trafik, og herunder især færge- og havnene, som må holde for, når Klima-, Miljø- og Teknikudvalget skal finde besparelser på 1,9 millioner kroner i 2014 for at få budgettet til at hænge sammen. - Det er en uafbrudt udfordring for de kommuner, der har små øer, at få tingene til at hænge sammen, siger borgmester Gert

November 2013 - Lolland Kommune søsætter et projekt der skal undersøge mulighederne for optimering af færgedriften til Askø, Fejø & Femø

SIDEN 2007 HAR LOLLAND KOMMUNE
CA. HVERT 2. ÅR VARSLET BESPARELSER PÅ
FÆRGEDRIFTEN TIL ASKØ, FEJØ OG FEMØ

**...og femøboere må konstant bruge mange ressourcer
i kampen for at opretholde en rimelig færgedrift.**

-NETTOUDGIFTER TIL FÆRGEDRIFTEN -19,2 MIO.KR.

-DRIFTSTILSKUD FRA LOLLAND KOMM. +7,3 MIO.KR

(VED SAMME TILSKUD TIL FÆRGEDRIFTEN SOM TIL BUSDRIFTEN: 27,98 KR/PASS.
MOVIA: 1,4 MIO, PASS. · FÆRGERNE: 259.000 PASS... ELLER CA. 20%)

-DRIFTSTILSKUD FRA STATEN +13,8 MIO. KR

- KUN 100% FÆRGERELATERET TILSKUD

DISPONIBELT OVERSKUD +1,8 MIO. KR

FX. TIL. FORBEDRET SERVICE REDUKTION AF
ERHVERVSLIVETS OMKOSTNINGER O. LIGN.

- OPSPARING TIL UDSKIFTNING AF DE 3 FÆRGER +45 / 50 MIO. KR

(FEMØSUND: 2028)

FÆRGEDRIFTEN · (ASKØ · FEJØ & FEMØ · 2014)

... SET FRA **FEMØ**

·NETTOUDGIFTER TIL FÆRGEDRIFTEN

-19,2 MIO.KR.

· OPSPARING TIL UDSKIFTNING AF DE 3 FÆRGER ?

FÆRGEDRIFTEN · (ASKØ · FEJØ & FEMØ · 2014)

... SET FRA **LOLLAND KOMMUNE**

ORGANISERING

- **Organiseret på kommunalt niveau + fælles færgeekretariat**
- **Kommunalt incitament til effektivitet understøttes ved at det statslige tilskud ydes som generelt tilskud**

KRITERIER FOR VALG AF ORGANISERINGSFORM

- **Effektiv økonomisk drift og do. færgebetjening i forsvarlige samfundsøkonomiske rammer.**
- **Øernes særlige behov, herunder at det fortsat skal være attraktivt at bo, arbejde og drive erhverv på de danske småøer**
- **Brugernes nærhed til beslutningstagerne - Inddragelse i beslutningsprocesserne**
(jf. kommunalreformens målsætning om at styrke det lokale demokrati)

FÆRGEDRIFTEN

... SET FRA **STATEN**

<p>Kommunernes incitament til at drive færgerne effektivt understøttes af, at det statslige tilskud ydes som et generelt tilskud</p>	<p>★</p>	<p>Omkostningerne er i perioden 2007-2012 reduceret med 15%, hvor den under ét er steget med 33% for de 24 andre småøer</p>
<p>Det skal fortsat være attraktivt at bo, arbejde og drive erhverv på de danske småøer</p>	<p>÷</p>	<p>I COWI projektet foreslås yderligere besparelser på 1,4m årligt, finansieret gennem markante serviceforringelser for bl.a. Femø</p>
<p>Nærhed til beslutningstagerne og mulighed for inddragelse i beslutningsprocesserne</p>	<p>÷</p>	<p>Trods gentagne opfordringer har kommunen afvist at inddrage økonomiske og sociale konsekvenser for øerne af de forslag til fremtidig færgedrift, der kommer ud af COWI projektet</p> <p>Kommunen "glemte" at invitere øboerne til at deltage i arbejdet med at analysere og identificere forslag til den fremtidige færgestruktur</p> <p>Det betyder bl.a. at det ikke har været muligt at få en økonomisk konsekvensberegning af forslag, som øboerne finder relevante</p>

... OG HVORDAN FUNGERER DET SÅ?



..DERFOR ØNSKER VI ØREMÆRKNINGEN
AF MIDLERNE GENINDFØRT!

... men endnu bedre - betalingsringen til småøerne fjernet!

Hybridteknologi skal sikre grøn sejlads på Rødby-Puttgarden-overfart

Staten Island Ferry to go green with federal cash

One boat will be converted to cleaner, cheaper natural gas

Eldrift i færger

Elektrificering af færgerne Snaptun - Endelave

Hydrogen-powered ferry service launches in Bristol

Solar Sailor - Hong Kong Jockey Club (HKJC) ferries

World's first car-carrying electric ferry to see use in Norway

MV Hallaig Hybrid Ferry, Scotland

Running ferries on electrical batteries

Zero emission ferries for Newcastle

CMAL to study hydrogen fuel cell applications for green ferries

Danske indlandsfærger kan få stor gevinst ved eldrift

Lette, stærke færger af kulfiberkomposit klar til drift om to år

Hornblower Hybrid ferry relies on eco-friendly trifecta: hydrogen, solar and wind power

World's first fuel-cell ship „FCS ALSTERWASSER“ proves its reliability

By [Peter Pospiech](#) at October 17, 2012 12:25

Second hybrid ferry launches on the Clyde

02.11.2012

GREEN FERRIES TEKNOLOGIER

...Hvordan sikres fokus og koordination vedr. nye, energibesparende teknologier til næste generation af ø-færger ?

Det skal i forlængelse heraf nævnes, at det i aftalen om kommunernes økonomi for 2014 mellem KL og regeringen er aftalt, at KL koordinerer etableringen af et fælles færgesekretariat i 2014. Kommunerne har overfor KL i forbindelse med undersøgelsen af interessen for det fælles færgesekretariat forslået, at sekretariatet bl.a. kan løfte følgende arbejdsområder:

- Lovgivning, erfaringsudveksling. Sekretariatet videreformidler nye regler og lovgivning, som har relevans for færgedrift til små øer.
- Puljeansøgninger
- Praktisk færgesamarbejde, bl.a. "lånefærger" ved driftsuheld
- Efteruddannelse og kompetenceudvikling
- Arbejdsmiljøsamarbejde og videndeling.
- Samarbejde om BAT (Best Available Technology). Fx miljøvenlig diesel og drivmidler generelt, løbende inspiration til energibesparende tiltag og bæredygtig adfærd hos skibsfører.
- Fælles indkøb/indkøbsaftaler, hvor det giver mening (diesel, brandolie, redningsudstyr osv.)
- Rekruttering.

NYE FÆLLES FÆRGESekretariat

... bliver der tid til denne opgave med 1-2 mand ?



Søgeresultat

Ingen resultat på søgningen.



NYE FÆLLES FÆRGESEKRETARIAT

... ved DH overhovedet, at det snart flytter ind ?

ØNSKESEDDEL FRA FEMØ:

ØREMÆRKNING AF STØTTEMIDLERNE

ELLER

BETALINGSRINGEN TIL SMÅØERNE FJERNET

OG

**FOKUS PÅ IMPLEMENTERING AF NYE FÆRGE-
TEKNOLOGIER I NÆSTE GENERATION AF Ø-
FÆRGER**



KAROLINE JØRGENSEN ...TIL SIN MAND:

... Når én af os to dør, så flytter JEG til Odense !