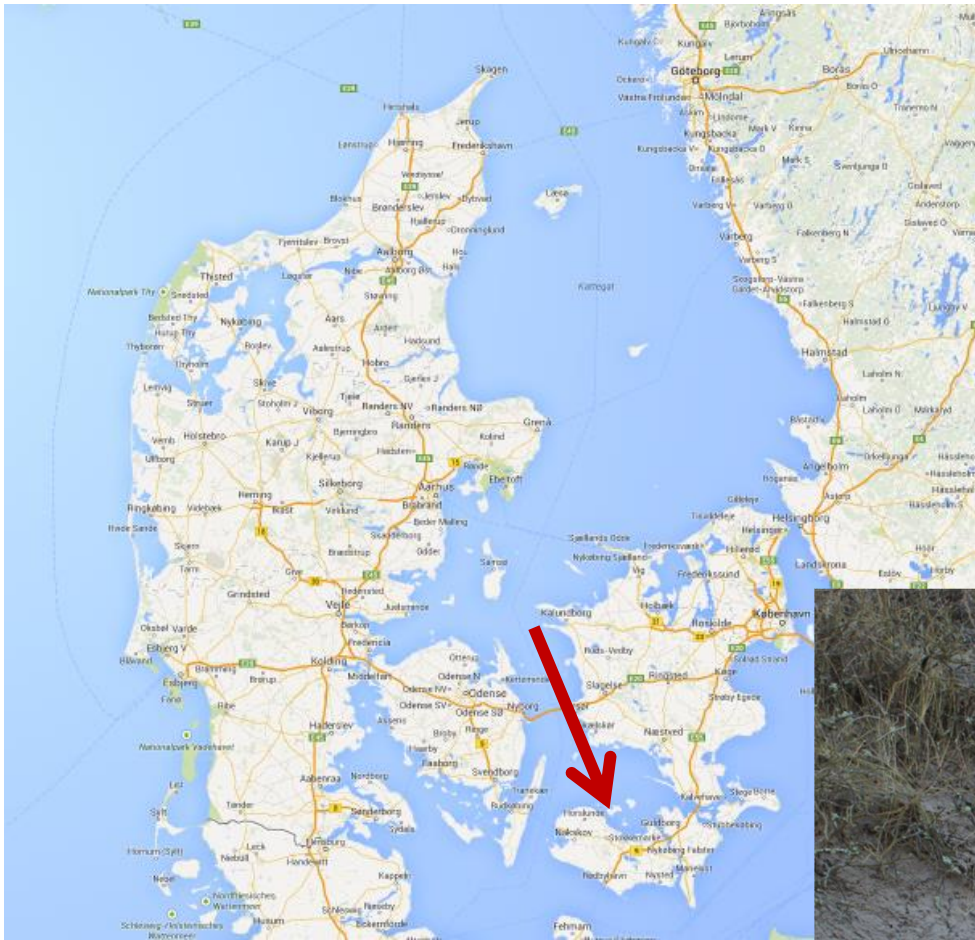
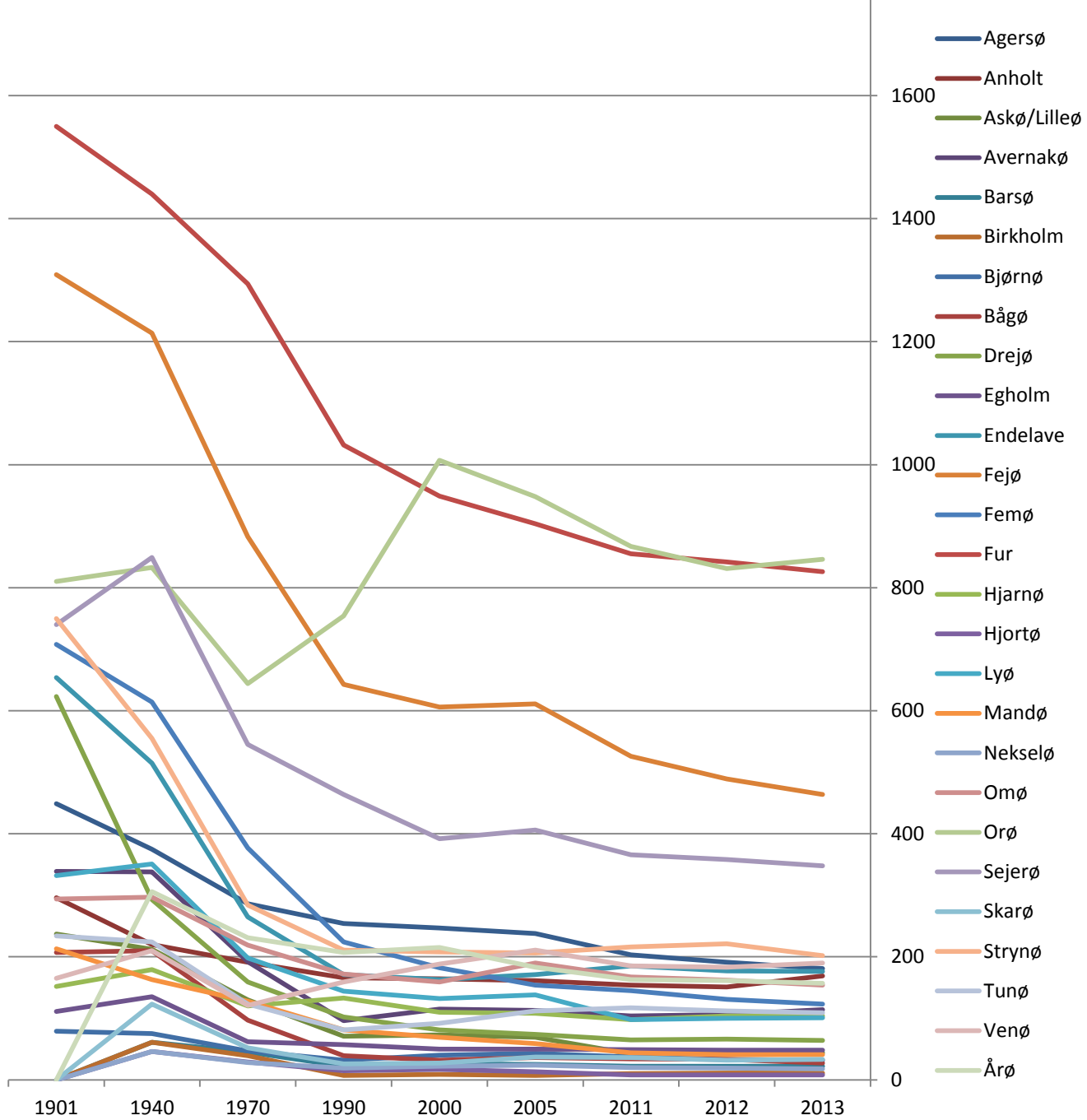


Hvor findes de nye øboere, og hvad skal de leve af?

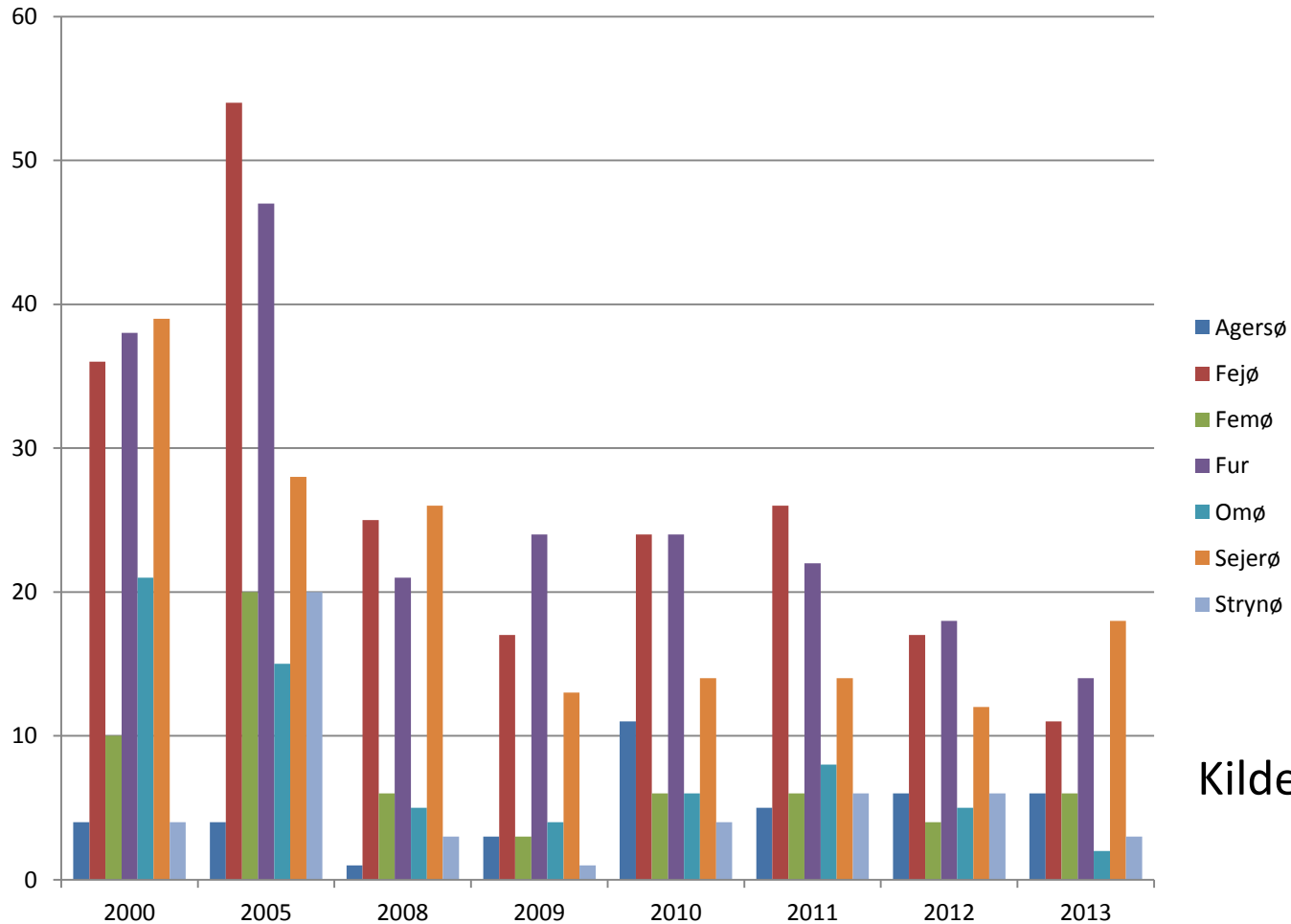
Kirsten Sydendal
Fejøl



Hvad er udfordringen?



Solgte boliger på udvalgte øer



Kilde: boligsiden.dk



Lolland Kommunes Planstrategi 2012:

Lolland Kommune bliver hverken værre eller bedre af færre indbyggere. Den bliver bare anderledes. **Det afgørende er ikke om kommunen har 47.000, 40.000 eller 30.000 indbyggere.** Det afgørende er, om kommunen skaber gode levevilkår for sine borgere nu og i fremtiden. **Kommunen skal passe til sine borgere.**

Fejø Skole og Madeskov usikre

Venstre giver garanti til alle andre skoler.

VESTLOLLAND På valgmødet mandag i Maribo sagde Venstres borgmesterkandidat Henrik Høegh, at Fejø Skole og Madeskovskolen måske bliver nedlagt i løbet af den kommende valgperiode.

- Ja, vi er ikke i stand til at yde garanti for de to skoler, men gør det for alle andre skoler.

ansatte og forældre, siger formanden for børne- og skoleudvalget Tom Larsen, der også er Venstre-ansat.

- Vi vil selvfølgelig gerne have alle de andre skoleafdelinger med i dialog om den, siger Tom Larsen om Fejø Skole.

det ved at slå klasser sammen, og det kan eksempelvis ske, hvis der kun går 12 elever i en klasse, nævner Tom Larsen.

Formanden for skoleudvalget tilføjer, at Madeskovskolen som en skoleafdeling ligger tæt på en skoleafdeling, så

alle de andre skoleafdelinger, men det kan altså være at de nævnte to afdelinger kommer i spil. Og vedrørende Fejø Skole er vi jo løbende i dialog om den, minder Tom Larsen om. Forældre til mulige elever er begyndt at fravælge Fejø Skole.

- Der skal være opbakning lokalt, ellers kan vi ikke garantere de samme ting dag, siger Tom

knus

Skolelukning på tale

Chok-start i nyt ø-kontaktudvalg på Lolland

27. maj 2010, 16:05

Af Mogens Warrer

Nedskæringer på færgebetjening øjeblikkeligt

Kommentar (0)



Fejø-boere raser over færge-forringelser

Beboerne på Fejø er rasende over, at Lolland Kommune ikke har formået at tiltrække de folk til at bemane færgerne til Fejø og Femø.

13. August 2008, 13:08

Af Mogens Warrer

Beboerne på Fejø er rasende over, at Lolland Kommune ikke har formået at tiltrække de nødvendige styrmænd og skibsførere til at bemane færgerne til Fejø og Femø. Resultatet er, at Fejø-færgen i dag lægges op i et døgn, fordi den ikke kan bemannes. I stedet sejles

Announce fra avisen

STÆRKE TRAILERTILBUD FRA AUTO FRANK

205 S1
Mest solgte model i 10 år.
Længde 203 x 122 x 35 cm.
Nyttelast 575 eller 625 kg
15" Hjul

4.295,-
500,-
26 stk. på lager



VW Polo 1.6
Modelår 2008, mandskabet
alubølge
For særligt

14.985,-

g's
mandsforretning

bing
løgnet:



os
sel

www.bedemandbrunsborg.dk

Fejø Frivilligbibliotek



Fællesspisning på Fejø



CSR Frivilligpris 2012



Guld til Kernegaarden ved Danish International Fodd Conntest



Fejø Skole og Madeskov usikre

Venstre giver garanti til alle andre skoler.

VESTLOLLAND På valgmødet mandag i Maribo sagde Venstres borgmesterkandidat Henrik Høegh, at Fejø Skole og Madeskovskolen måske bliver nedlagt i løbet af den kommende valgperiode.

- Ja, vi er ikke i stand til at yde garanti for de to skoler, men gør det for alle andre skoler.

ansatte og forældre, siger formanden for børne- og skoleudvalget Tom Larsen, der også er Venstre-

mand. - Vi vil selvfølgelig gerne have alle de andre skoleafdelinger med i dialog om den, minder Tom Larsen om. Forældre til mulige elever er begyndt at fravælge Fejø Skole.

det ved at slå klasser sammen, og det kan eksempelvis ske, hvis der kun går 12 elever i en klasse, nævner Tom Larsen.

Formanden for skoleudvalget tilføjer, at Madeskovskolen som en skoleafdeling ligger tæt på en skoleafdeling, så

alle de andre skoleafdelinger, men det kan altså være at de nævnte to afdelinger kommer i spil. Og vedrørende Fejø Skole er vi jo løbende i dialog om den, minder Tom Larsen om. Forældre til mulige elever er begyndt at fravælge Fejø Skole.

- Der skal være opbakning lokalt, ellers kan vi ikke garantere de samme ting dag, siger Tom

knus

Skolelukning på tale

Chok-start i nyt ø-kontaktudvalg på Lolland

27. maj 2010, 16:05

Af Mogens Warrer

Nedskæringer på færgebetjening øjeblikkeligt

Kommentar (0)



Fejø-boere raser over færge-forringer

Beboerne på Fejø er rasende over, at Lolland Kommune ikke har formået at tiltrække de folk til at bemane færgerne til Fejø og Femø.

13. August 2008, 13:08

Af Mogens Warrer

Beboerne på Fejø er rasende over, at Lolland Kommune ikke har formået at tiltrække de nødvendige styrmænd og skibsførere til at bemane færgerne til Fejø og Femø. Resultatet er, at Fejø-færgen i dag lægges op i et døgn, fordi den ikke kan bemannes. I stedet sejles

Announce fra avisen

STÆRKE TRALERTILBUD FRA AUTO FRANK

205 S1
Mest solgte model i 10 år.
Længde 203 x 122 x 35 cm.
Nytræk 375 eller 425 kg
15" Hjul

4.295,-
500,-
26 stk. på lager



VW Polo 1.6
Model 1998, mandskabet
alubleg
For sælge

14.985,-

g's
mandsforretning

bing
løgnet:



os
sel

www.bedemandbrunsborg.dk

Hvad vil de nye øboere have?



Vi søger JERES ødrøm!

Tina:

"Jeg synes det er en skam, at politikerne ikke kan se, hvordan de "saver i den gren som kommunen selv sidder på", når de gør det mindre attraktivt at bosætte sig på netop øer som Fejø.

Vi har således ikke nogle planer om at flytte til Lollands fastland, **vi drømmer om at flytte til Fejø!** Der er en enorm forskel i vores øjne, og den forskel stammer særligt fra de mange initiativer, det sammenhold, den ildsjæl og iværksætterånd der findes på Fejø.

Så når politikerne truer med at lukke ø-skoler, forringe pasningsmuligheder, hæve færgepriser osv., så afskrækker man folk fra at flytte til de øer, som rent faktisk har potentialet til at tiltrække nye borgere."

Hvem skal bo på småøerne i
fremtiden?









13/08/2012 12:38

At nedlægge en øskole forvandler ikke
minustal til plustal. Det gør
minustallet endnu større.

Hvad skal de leve af?

	Selvstændig	Ansæt
Turisme	x	x
Fødevarer	x	x

	Selvstændig	Ansæt
Turisme	X	X
Fødevarer	X	X
Job på fastlandet		X
Selvstændige i kreative fag	X	
Social innovation OPP	X	X
Telekommunikation		X
Servicefag og håndværk	X	X



Karin Birkedal, Fejø

**Ejer virksomhed med
9 beboere med Prader Willi-syndrom
10 ansatte fra øen, 2 udenøs**

**Plus det løse: Deltidsmedarbejdere
samt privat rengøring**

Henrik og Merete Rostrup Fleischer

Henrik (53) freelance filmklipper

Merete (43) cand.mag., selvstændig

skribent/oversætter siden 2008: italesat.dk





DO NOT BE PROXIMATE
TO SAFETY EQUIPMENT
& BARRIERS



SP 23 678

FC 23 744

GW 27 812

CW 34 292

ZK 56 398

AA 28 300

DK AE 22 494

Kernegaarden
Kernegaarden
Hjerlomsøvej 41
4944 Feje

CADDY
DKC

gaarden



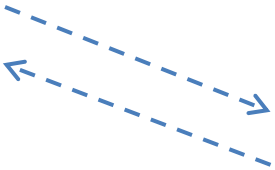
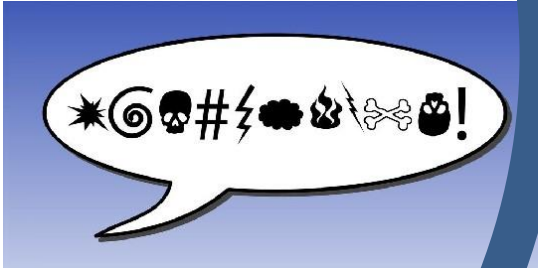
120

"Hvis vi ikke ændrer retning, ender vi der, hvor vi er på vej hen."

Kinesisk ordsprog



Kommunen



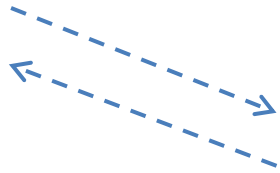
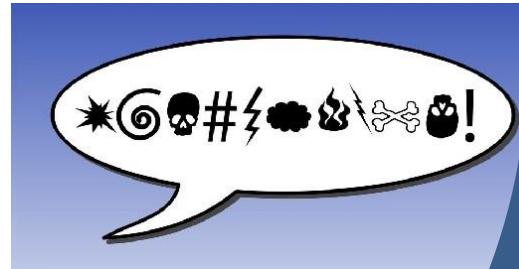
Øen

Tænk i ressourcer, relationer og
partnerskaber



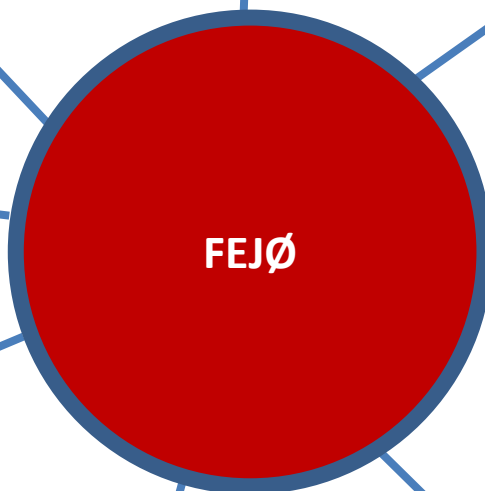


Kommunen



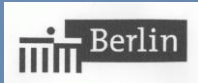
Øen





POLITIKEN
den levende avis





OPGANG
SLOW
BLUETER SÅL
BLIV VED BILEN
FOR BILLETTERING

IKKE
GÅ
IND
SLEKTSKIFTER

IKKE
GÅ
IND
SLEKTSKIFTER

Skal vi frygte fremtiden?

Landbrugssamfund

Industrisamfund

Videns- og meningssamfundet
Service- og oplevelsessamfundet

Megatrends

Acceleration

Bæredygtighed

Demografi

Globalisering

Immateralisering

Individualisering

Netværksdannelse

Teknologi

Urbanisering

Velstand

Megatrends

Acceleration

Bæredygtighed

Demografi

Globalisering

Immateralisering

Individualisering

Netværksdannelse

Teknologi

Urbanisering

Velstand

Megatrends

Acceleration

Bæredygtighed

Demografi

Globalisering

Immaterialisering

Individualisering

Netværksdannelse

Teknologi

Urbanisering

Velstand

Modtrends

Simple living

Slow food/cities

Offline

Økologi

Nærhed

Stilhed

Minimalisme

Fællesskab

Håndværk

Fordybelse

Japan besøger Fejø



Sammenfatning og anbefalinger

1. Trods urbaniseringen kan øerne tiltrække nye øboere.

2. Giv sikkerhed for basale rammevilkår: færge, børnepasning, skole og ældrepleje. Opfind evt. nye drifts- eller ejerformer. Noget må gøres!

Anbefalinger til øboerne

Fortsæt kampen.

Tag magten tilbage, hvor det er nødvendigt.

Se øen som en virksomhed/organisation og opdyrk relationer med verdenen uden for kommunen.

Anbefalinger til kommunerne

Bak op om småøerne.

Sikr service og infrastruktur

Udvis mod og handlekraft: Formuler en øpolitik.

Anbefalinger til Christiansborg

Hjælp os og kommunerne med at sikre basale rammevilkår.

Se ikke øerne som byrde for kommunerne, men som en ressource for Danmark.

A word cloud of Danish terms. The most prominent words are 'engagement', 'fællesskaber', 'autenticitet', 'samskabelse', 'borgerlyst', and 'tillid'. Other visible words include 'indsigt', 'tryghed', 'ressourcer', 'historie', 'livsduelighed', 'udvikling', 'kreativitet', 'passion', 'FuckingFlink', 'sammenhold', 'ildsjæle', 'ro', 'venlighed', 'borgerdeltagelse', 'for dybelse', 'energi', 'samarbejde', 'hjælpssomhed', 'stolthed', 'nærhed', 'integritet', 'civilsamfundet', 'glæde', 'åbenhed', and 'mening'.

indsigt
tryghed
ressourcer
historie
livsduelighed
udvikling
kreativitet
passion
FuckingFlink
sammenhold
ildsjæle
ro
venlighed
borgerdeltagelse
for dybelse
energi
samarbejde
hjælpssomhed
stolthed
nærhed
integritet
civilsamfundet
glæde
åbenhed
mening

engagement
fællesskaber
autenticitet
samskabelse
borgerlyst
tillid