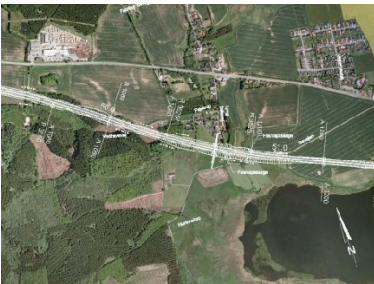
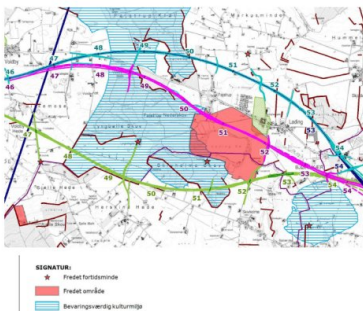


NEJ til Linjeføring Midt – rute 26, Viborg – Aarhus
Ulla & Hans-Henrik Gaarsdal, Lyngballevej 20, 8471 Sabro
Det åbne brev til Transportudvalgets medlemmer sendes også til Jyllands Posten

Fajstrup, den 6. maj 2014

Åbent brev til Transportudvalgets medlemmer



Når du om kort tid skal være med til at afgøre, hvor den kommende motorvej mellem Aarhus og Viborg (rute 26), skal placeres, er det vigtigt, at du træffer en velovervejet og rigtig beslutning, for naturen og de mennesker, der fremover skal bo og færdes i den!

På baggrund af nedenstående fakta, bør du tage skarp afstand fra Linjeføring Midt (lilla linje), da den vil være en KATASTROFE for både NATUR og MENNESKER:

- Motorvejen vil skære tværs gennem en større landskabsfredning omkring Lading Sø (det rosa område på kortet). - En restriktiv fredning fra 1963, som har til formål at værne om naturen og sikre roen og freden i området!
- Et fredet område bør altid forblive fredet, når der er to alternative linjeføringsforslag, som går gennem landbrugsjord, her er den nordlige og den sydlige linjeføring markeret med hhv. blå og grøn.
- I 1972 blev der tilføjet en klausul til fredningen, som giver mulighed for forlængning af hovedlandevejen Aarhus-Viborg. Der blev dengang udlagt en passage svarende til en to-sporet landevej, væsentlig nord for den nu skitserede motorvejs Linjeføring Midt og er således IKKE identisk med motorvejslinjeføringen.
- Det fredede område med søen og skovene omkring, er hele områdets identitet og årsagen til, at en meget stor del af områdets ca. 700 borgere, har bosat sig her!
- Området bemærkes af mange forbipasserende og i en underskriftindsamling ifm med VVM-høringsperioden i 2012, var der adskillige som kom langvejs fra med mad- eller kaffekurv, der tilkendegav deres støtte til bevarelse af dette særlige område!
Det er således ikke kun et rekreativt område for børnene fra børnehaven, dagplejerne, de lokale til hest, på cykel, med trave- eller løbesko på, men også for folk udefra, som gør stop på "Udsigten" på grund af den smukke natur! (Se Sct. Hans fotoet).
- Linjeføring Midt vil genere både natur og mennesker maksimalt, idet den kommer til at ligge på en dæmning ned til og op fra Lading Sø. På dette sted, ved Fajstrup og Lading, er der ifølge Vejdirektoratet ingen mulighed for afværgelse. Motorvejen kan ikke graves ned! Den vil krydse området på en 8 – 10 meter høj dæmning her, foran bebyggelsen i Fajstrup og afskærer totalt for udsigt til sø og natur. Vejdirektoratet skriver om Linjeføring Midt: "Vejanlægget vil skabe en massiv visuel og fysisk barriere på en lang strækning. Oplevelsen af det sammenhængende naturområde vil blive påvirket væsentligt!"

NEJ til Linjeføring Midt – rute 26, Viborg – Aarhus

Ulla & Hans-Henrik Gaarsdal, Lyngballevej 20, 8471 Sabro

Det åbne brev til Transportudvalgets medlemmer sendes også til Jyllands Posten



- Motorvejen vil ligge blot 30 meter fra søkanten , på det smalleste sted, svarende til , at den vil løbe mellem disse to grupper af lokale borgere.
- I VVM-rapporten er jordbundsforholdene IKKE vurderet, men det kræver ikke meget fantasi at forestille sig, at et motorvejsprojekt på dette sted, vil blive både vanskeligt og kostbart.
- Linjeføring Midt er den linjeføring, som ligger tættest på et stort boligområde, og man kan forvente, at bosætning her i fremtiden, vil være afhængig af motorvejens placering.
- Favrskov Kommune betegner på deres hjemmeside, området som en NATURPERLE, hvorfor en fredning bør tælle væsentlig højere end den landbrugsjord, som indgår i de andre to linjeførings-forslag, nord (som skimtes til venstre i billedet) og syd!
- Støjpåvirkningen ved Linjeføring Midt, vil være massiv, både for Fajstrup og Lading, idet støjen fra den vil forplante sig opad mod landsbyerne, forstærket af, at området ligger i vestenvindsbæltet. Samtidig vil borgerne vedblive at have trafikstøj fra den nuværende Viborgvej, som stadig vil blive brugt af et stort antal køretøjer.
- Forskning viser, at trafikstøj koster mellem 200-500 mennesker livet i Danmark, om året. Mellem 800-2200 indlægges årligt med lidelser forårsaget af trafikstøj. Udgifterne til Sundhedsvæsenet beløber sig årligt til mellem 40 – 100 mio. kr. som følge af trafikstøj! Hertil skal lægges ikke ubetydelige samfunds-relaterede udgifter såsom sygefravær, førtidspensioner, nedsat produktion mv. Kilde: Miljøministeriet
- Danske undersøgelser fra 2012 viser årligt ca. 1400 nye tilfælde af diabetes, ca. 600 nye slagtilfælde (hjerneblødninger/blodpropper i hjernen), samt ca. 330 nye tilfælde af blodpropper i hjertet, alle som følge af trafikstøj! Kilde: Links fra Miljøministeriets hjemmeside.

Vi håber, at disse vægtige argumenter, får dig til at sætte dig grundigt ind i sagen, før du vælger side! Vi håber også du kan se, at det vil være en katastrofe, hvis du indgår et forlig, hvor linjeføring Midt vedtages som den kommende motorvej mellem Aarhus og Viborg!

Vejdirektoratet (VD) har lavet en grundig undersøgelse og en anbefaling, som vi beder dig følge.

Støjgener og fredning bør altid vægte tungt! Med Folketingets Vejstøjsstrategi i hånden, som skal nedbringe vejstøj, vil det være direkte modsatrettet, at øge generne for de mange mennesker, som i dag bor og færdes i Lading-Fajstrup-området, og for de, der påtænker at købe byggegrunde her i kommunens nye udstykning. Området hører til blandt Favrskov Kommunes udviklingsområder – ikke afviklingsområder!

I håb om, at du vil tage det rigtige valg – for både natur og mennesker,

De bedste hilsener,
Ulla og Hans-Henrik Gaarsdal