

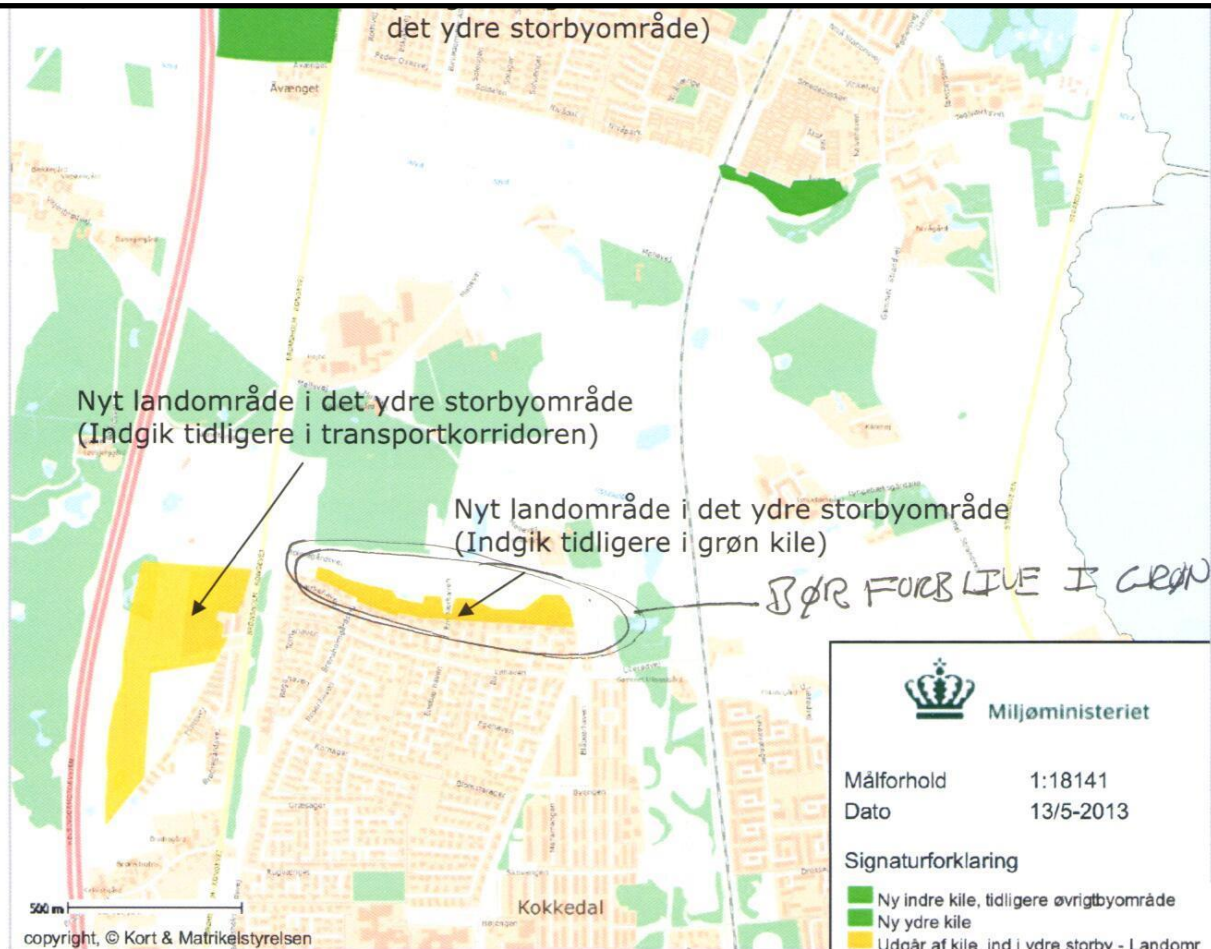
## Grundejerforeningen Brønsholmgaard

- Formand: Carsten Møller
- Næstformand: Simon von Spreckelsen
- 322 parceller
- Omgrænset mod nord & øst: Holmegårdsvej
- Vest: Brønsholm Kongevejen
- Syd: Eksisterende villakvarter

## Grundejerforeningen Brønsholmgaard

- Ønske:
- Bevar den grønne kile =
- Bevar området syd for Holmegårdsvej og op til eksisterende bebyggelse i landzone

# Grundejerforeningen Brønsholmgaard



*BØR FORBLIVE I GRØN KILE*



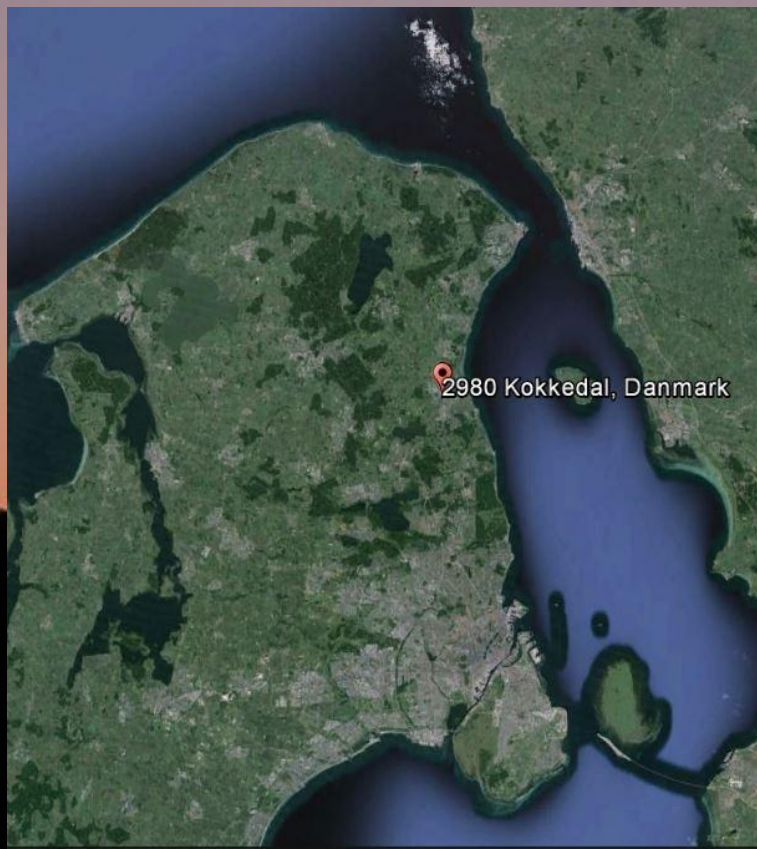
Miljøministeriet

Målforhold 1:18141  
Dato 13/5-2013

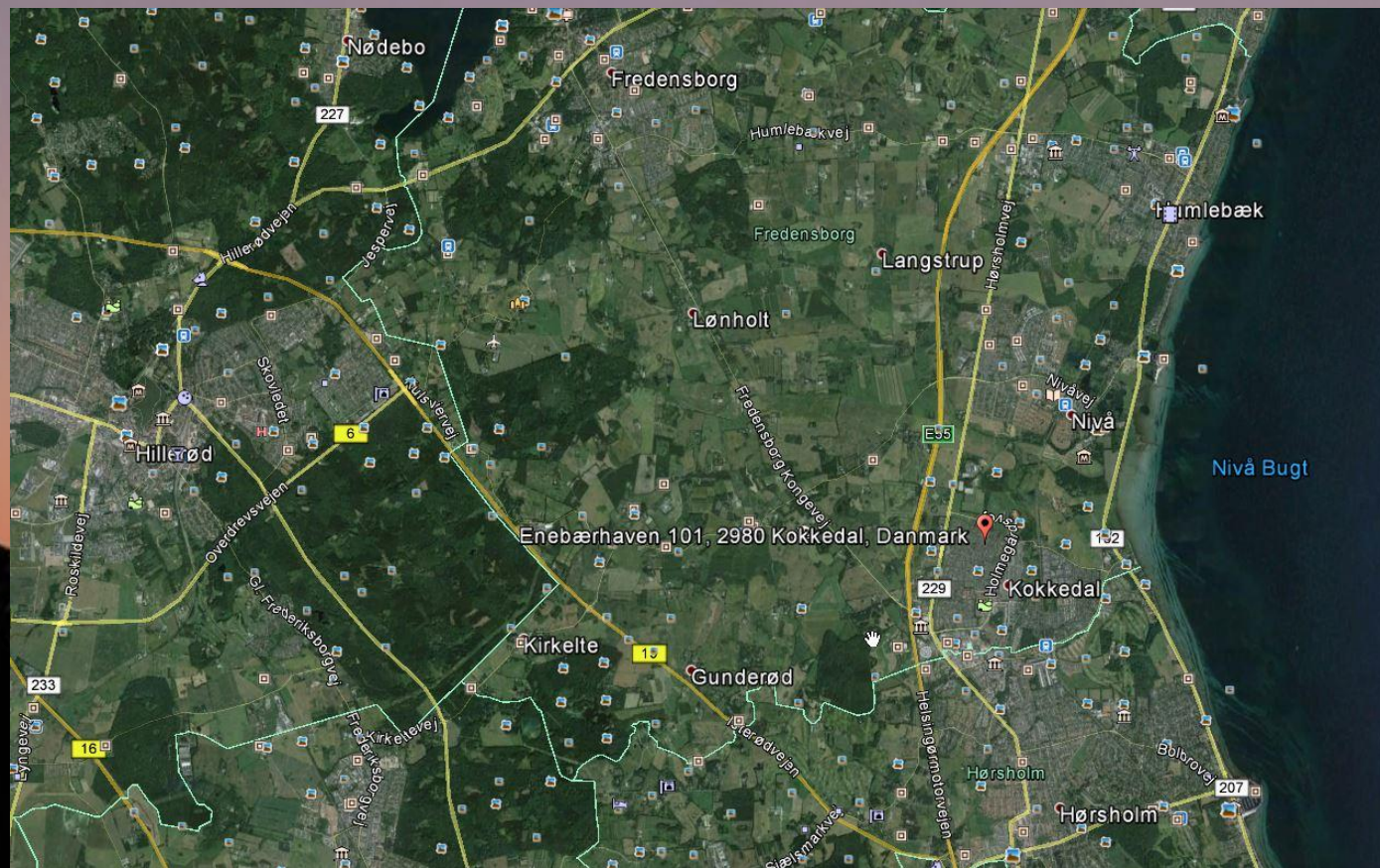
### Signaturforklaring

- Ny indre kile, tidligere øvrigtbyområde
- Ny ydre kile
- Udgår af kile, ind i ydre storby - Landomr

# Grundejerforeningen Brønsholmgaard



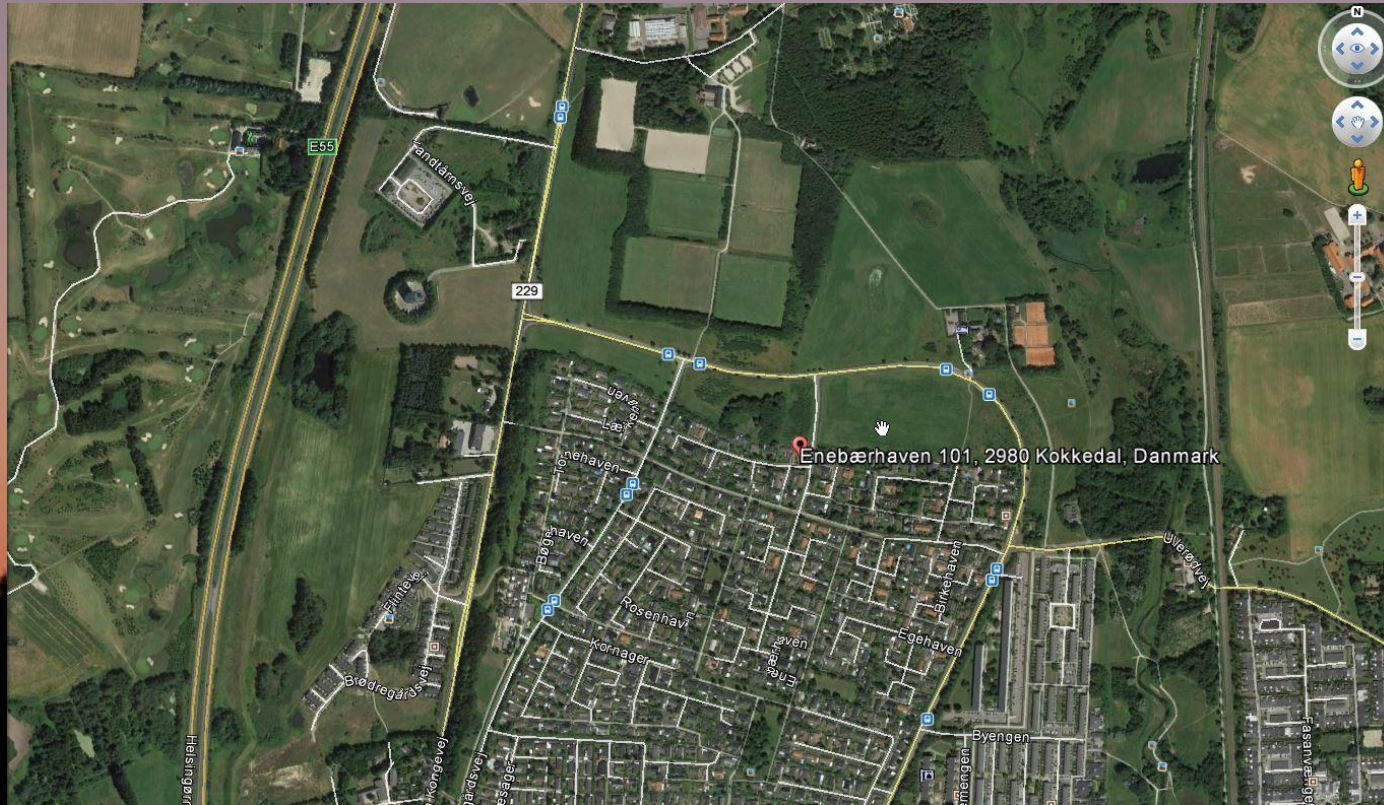
# Grundejerforeningen Brønsholmgaard



# Grundejerforeningen Brønsholmgaard



# Grundejerforeningen Brønsholmgaard



## Grundejerforeningen Brønsholmgaard

- Har det altid set sådan ud?

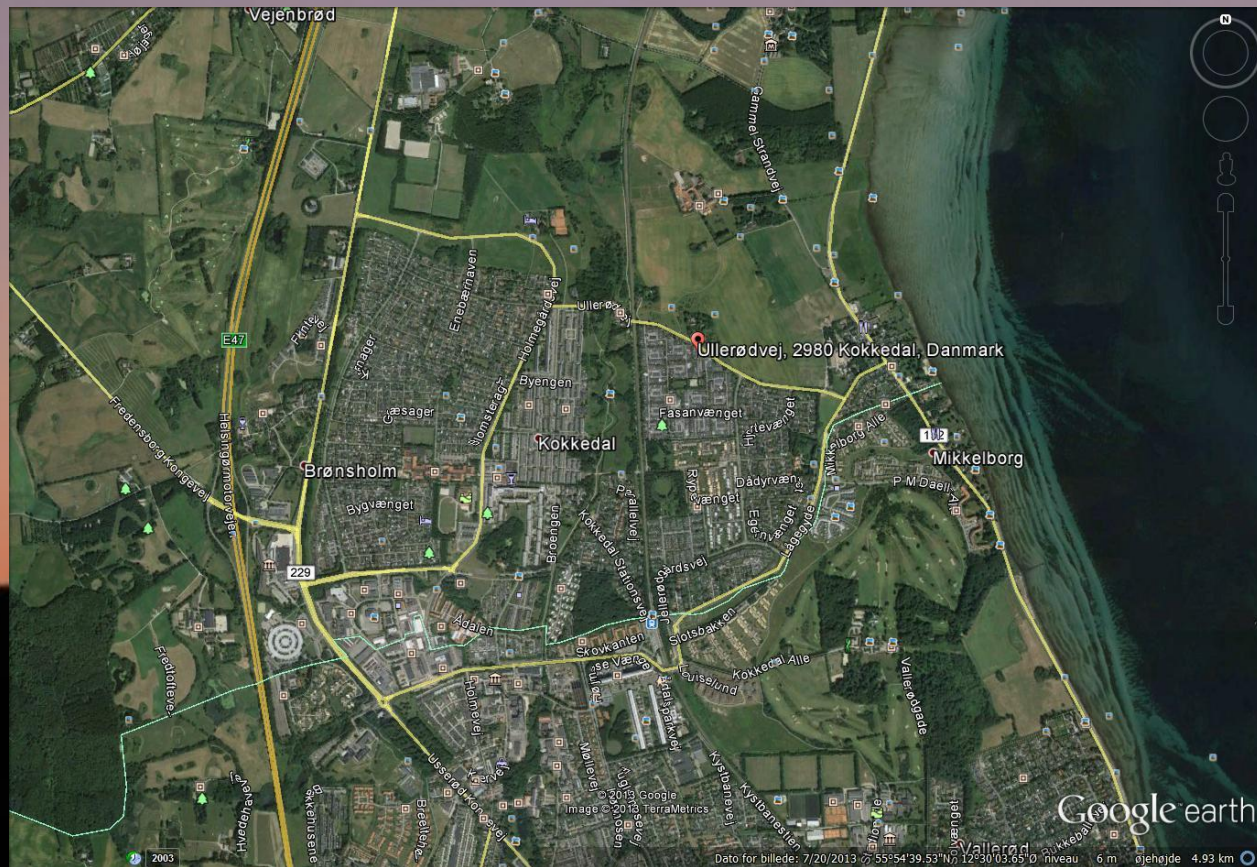


# Grundejerforeningen Brønsholmgaard

KORTVISNING



# Grundejerforeningen Brønsholmgaard

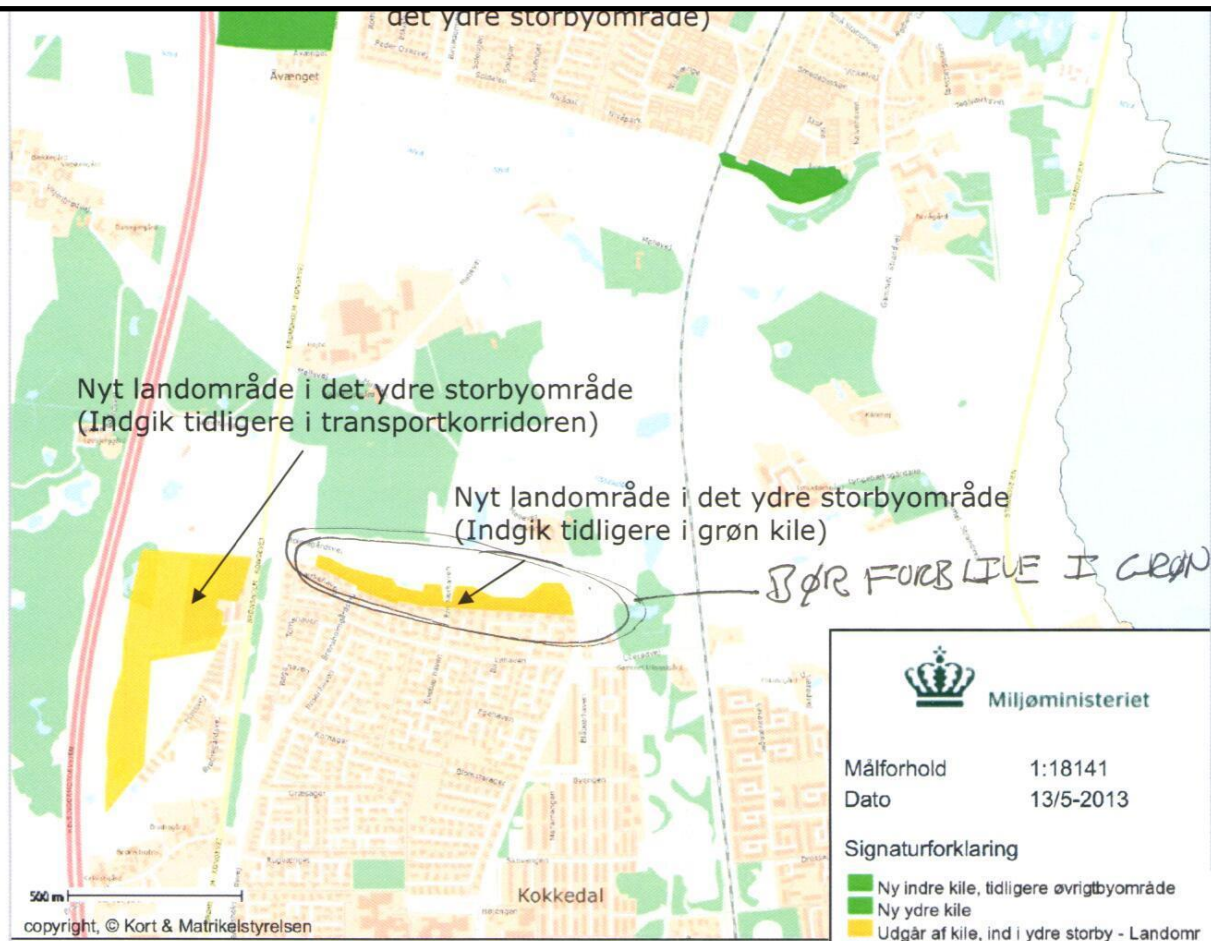


- Svend Auken(S) bestemte som miljøminister i 2001, at " Området syd for Holmegårdsvej skærer sig ind i den grønne kystkile og kan ikke medtages...(red: i udlægning til byareal)."  
(Miljø & Energiministeriet J.nr. D 221/100-0001; 2. februar 2001). Ingen efterfølgende miljøministre har omgjort denne beslutning.

## Grundejerforeningen Brønsholmgaard

- Ønske:
- Bevar den grønne kile =
- Bevar området syd for Holmegårdsvej og op til eksisterende bebyggelse i landzone

# Grundejerforeningen Brønsholmgaard



Miljøministeriet

Målforshold 1:18141  
Dato 13/5-2013

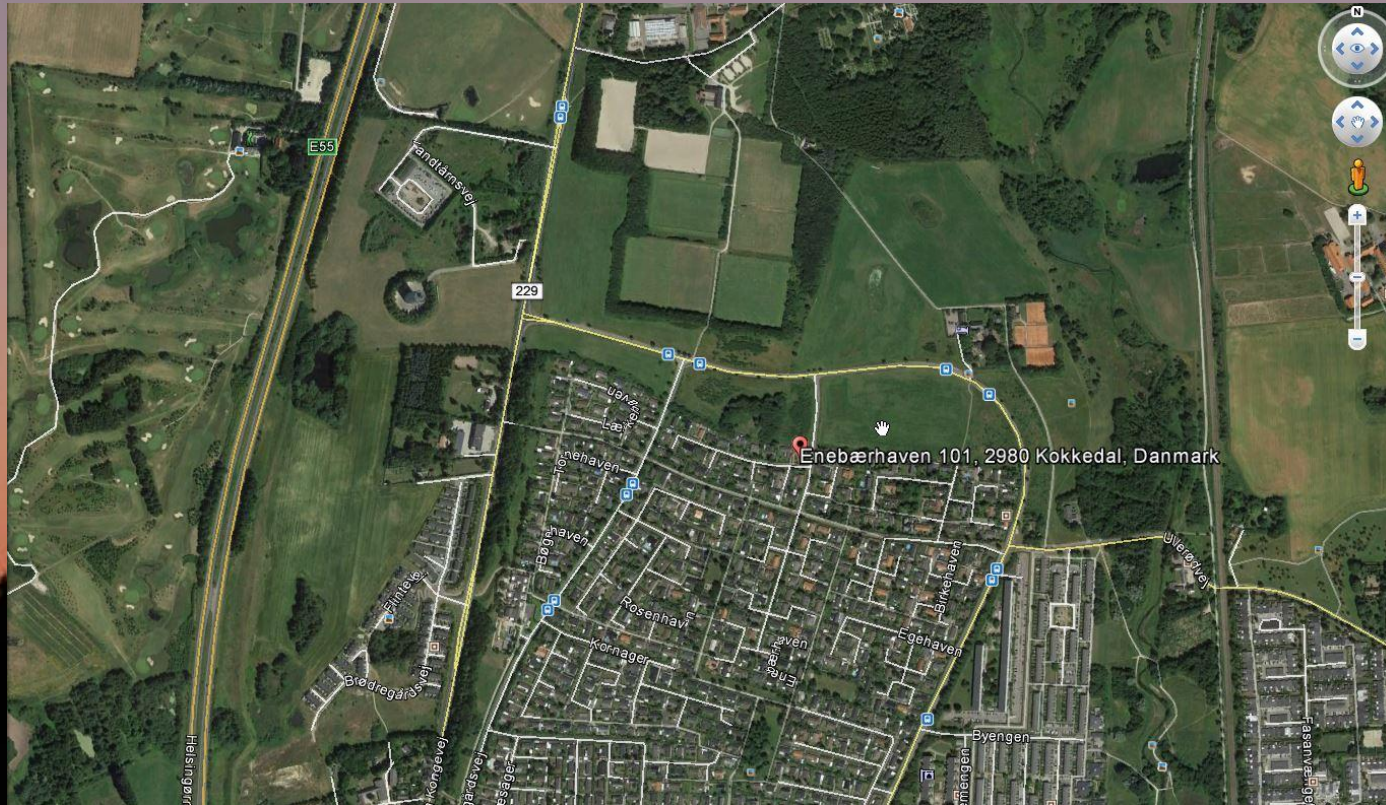
### Signaturforklaring

- Ny indre kile, tidligere øvrigtbyområde
- Ny ydre kile
- Udgår af kile, ind i ydre storby - Landomr
- Ud af kile, ind i byområde i det øvrige hovedstadsr

## Grundejerforeningen Brønsholmgaard

- På området findes allerede:
- Tennisbaner,
- Fodboldbaner (Karsemosegaard)
- Nivå Kirke
- Genbrugspladsen
- Vandtårnet
- Integreret institution (Græsted gård)
- Unge center (nedbrændt)

# Grundejerforeningen Brønsholmgaard



# Grundejerforeningen Brønsholmgaard





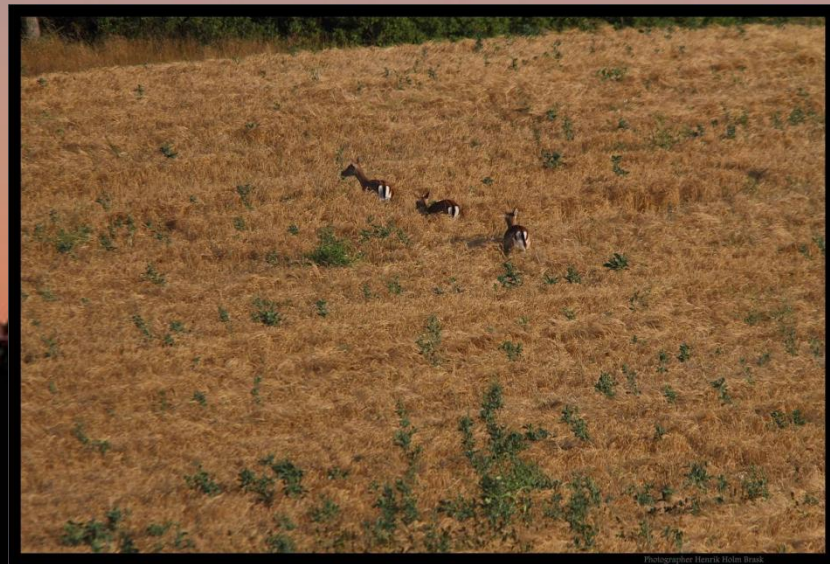
## Grundejerforeningen Brønsholmgaard

- Rigt dyreliv på området.
- Dansk fauna & flora
- Gravand, Svane,
- Musvåge, Svaler, Vibe
- Trækkende Fiskeørn, Glente, Svaler, Traner m  
Hjort, ræv,

# Grundejerforeningen Brønsholmgaard



# Grundejerforeningen Brønsholmgaard



# Grundejerforeningen Brønsholmgaard



# Grundejerforeningen Brønsholmgaard



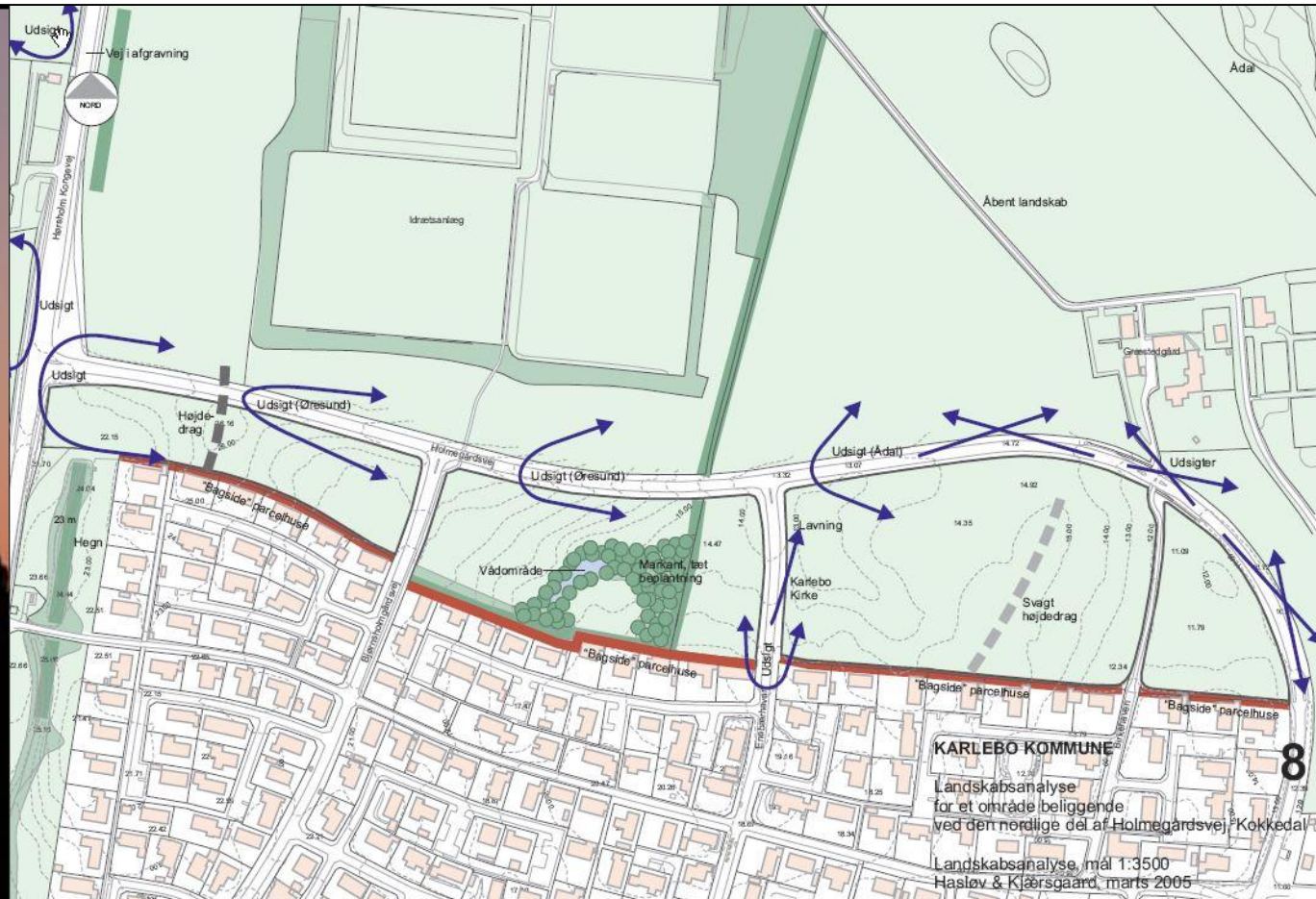
# Grundejerforeningen Brønsholmgaard



## Grundejerforeningen Brønsholmgaard

- Børnene skal have mulighed for at kunne løbe og lege i naturen.
- Ingen vil krydse en stærkt trafikeret kongevej for at opleve en larmende motorvej

# Grundejerforeningen Brønsholmgaard

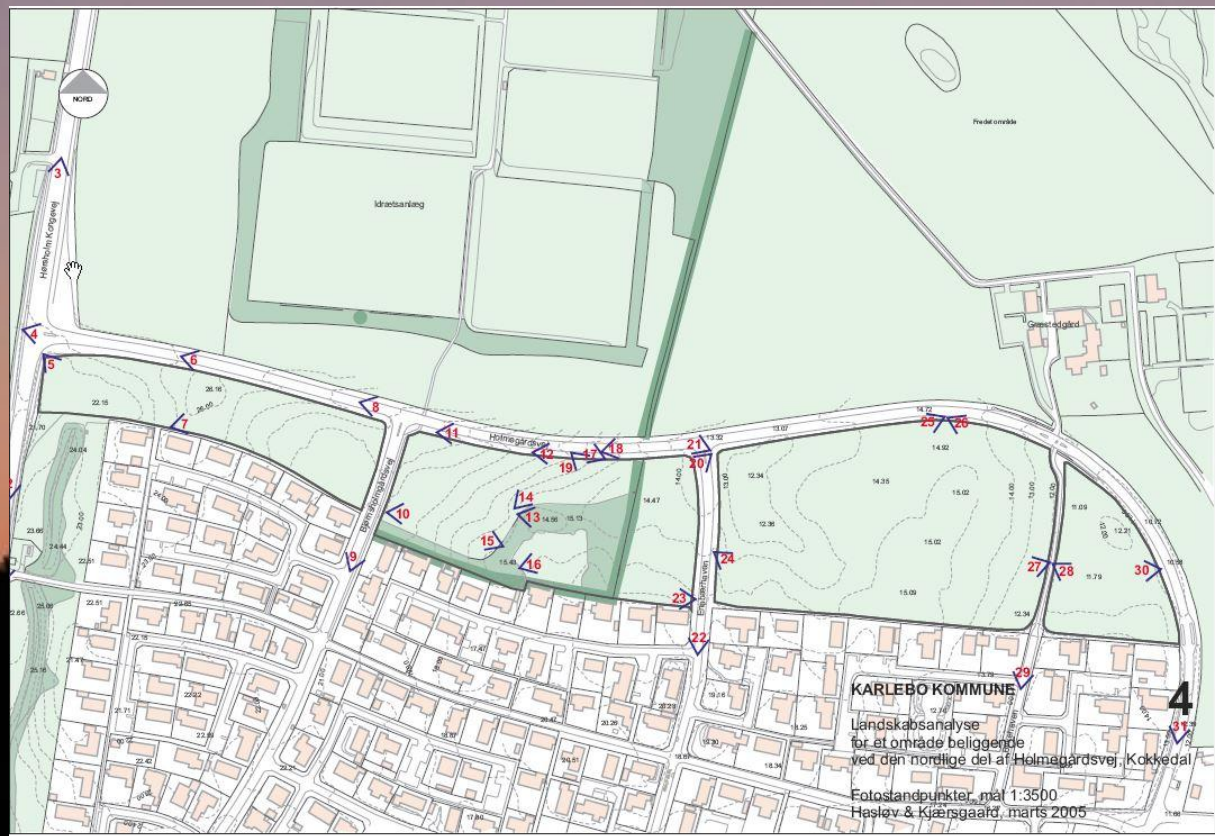




# Grundejerforeningen Brønsholmgaard



# Grundejerforeningen Brønsholmgaard



# Grundejerforeningen Brønsholmgaard



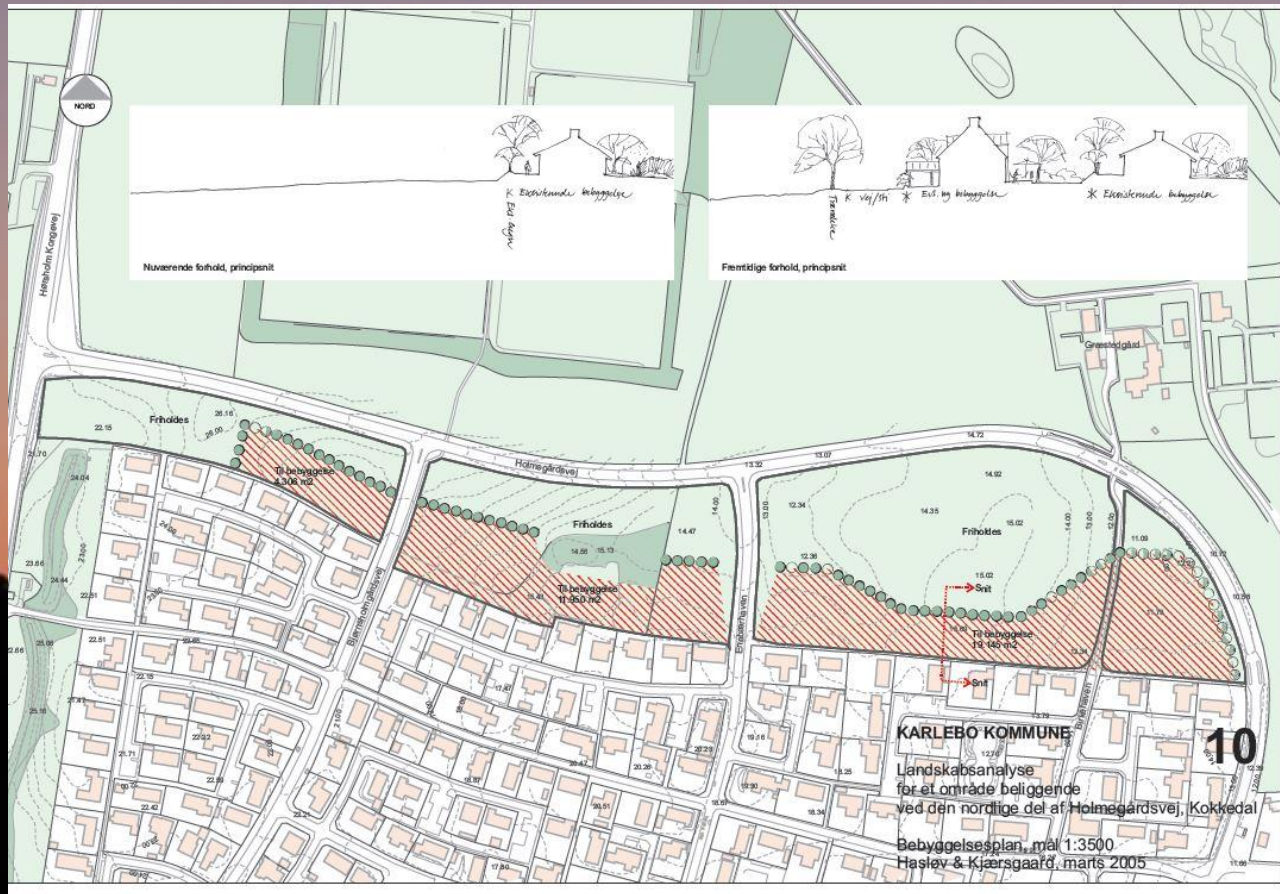
# Grundejerforeningen Brønsholmgaard



# Grundejerforeningen Brønsholmgaard



# Grundejerforeningen Brønsholmgaard

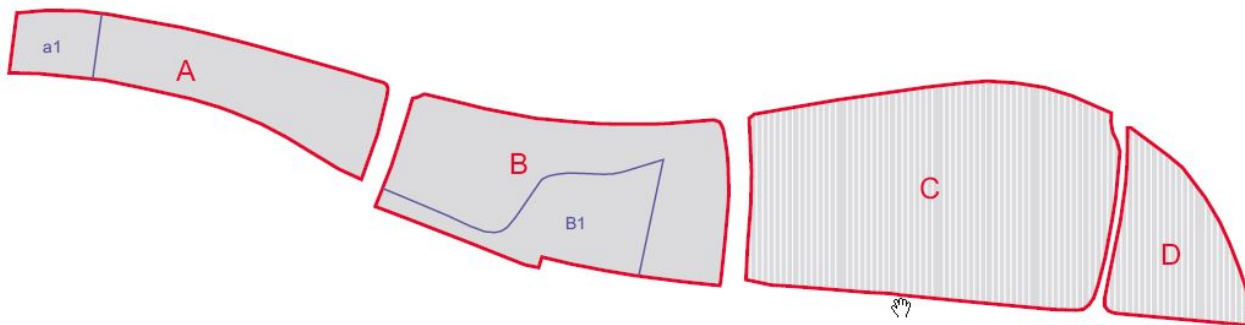


# Grundejerforeningen Brønsholmgaard

Zonering	Landzone		Landzone og kystnærhedzone	
	A	B	C	D
Hovedopdeling				
Bruttoareal m <sup>2</sup>	14.400	25.000	38.500	9.500

Areal i alt m <sup>2</sup>	87.400			
----------------------------	--------	--	--	--

Underopdeling af areal	a1	A+a1	b1	B+b1
Areal m <sup>2</sup>	2.650	11.750	7.750	17.250



KARLEBO KOMMUNE

1

Landskabsanalyse  
for et område beliggende  
ved den nordlige del af Holmegårdsvej, Kokkedal

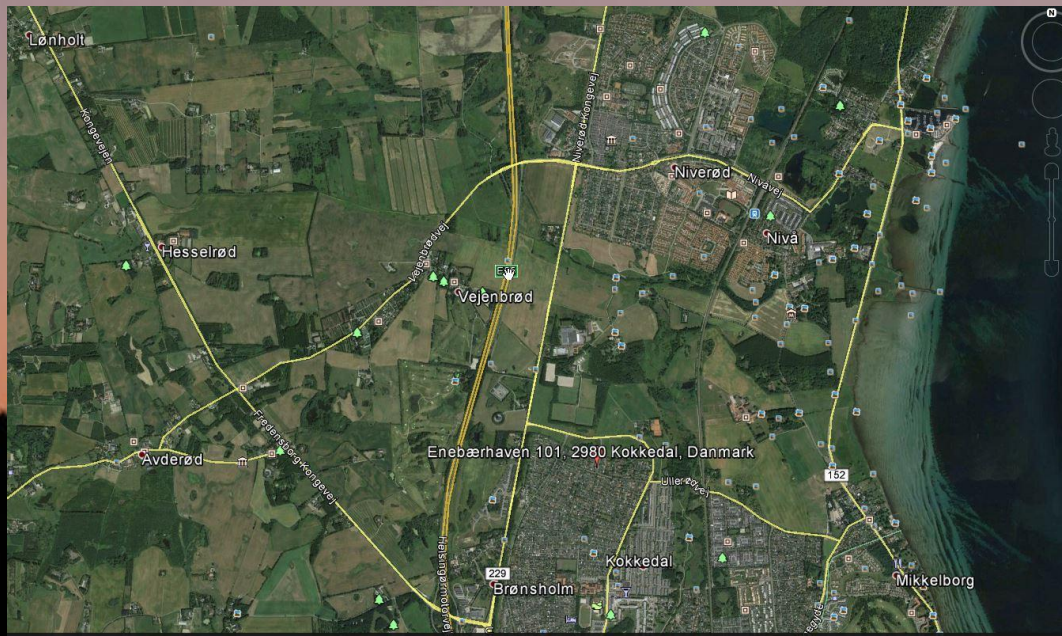
Arealberegning  
Hasløv & Kjærsgaard, marts 2005

# Grundejerforeningen Brønsholmgaard





# Grundejerforeningen Brønsholmgaard





# Grundejerforeningen Brønsholmgaard

Niverød Bakke:

Kun 8 solgte parceller ud af 45 i de sidste 2½ år

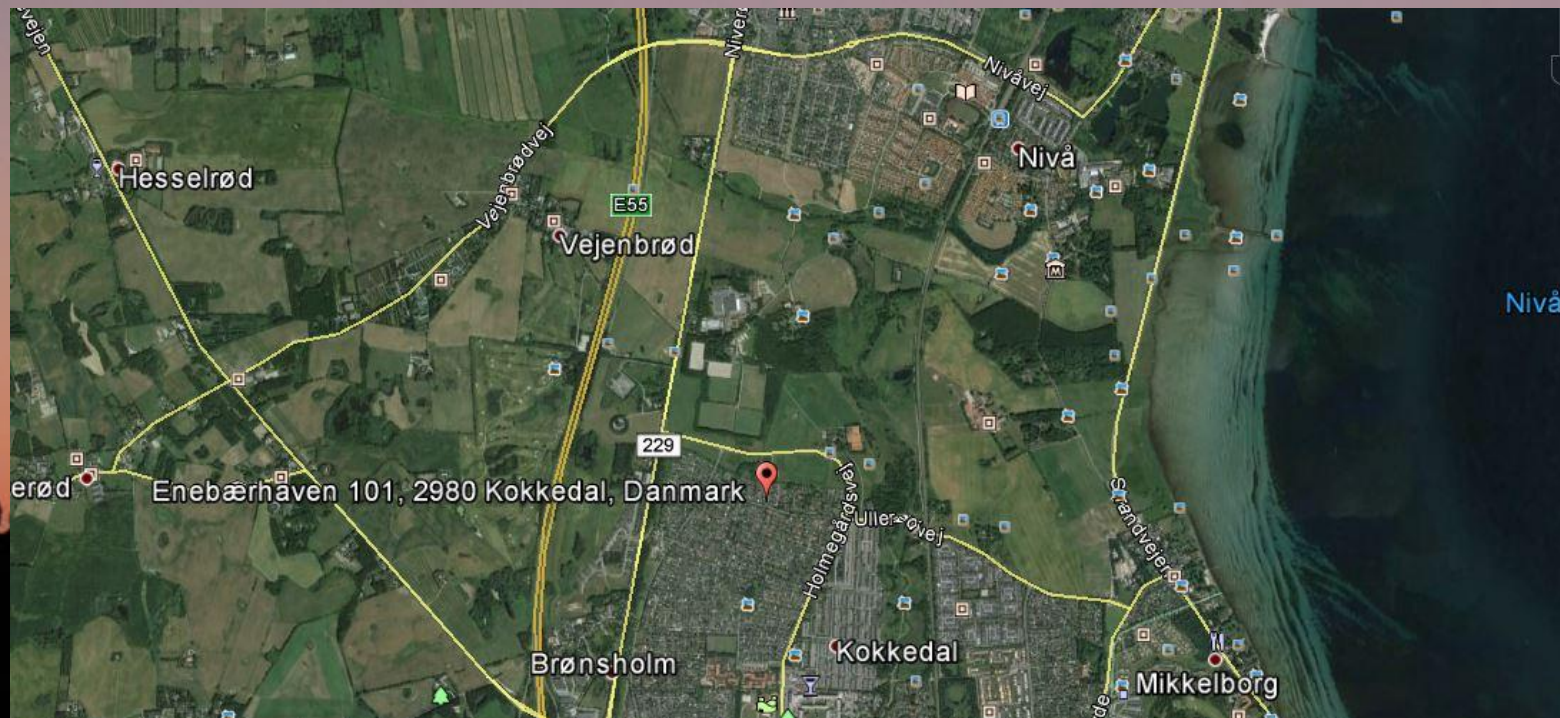
Planer om yderligere 2 rækker af dobbelthuse.

Vi er et sølvbryllupskvarter med masse huse til salg og kun få købere

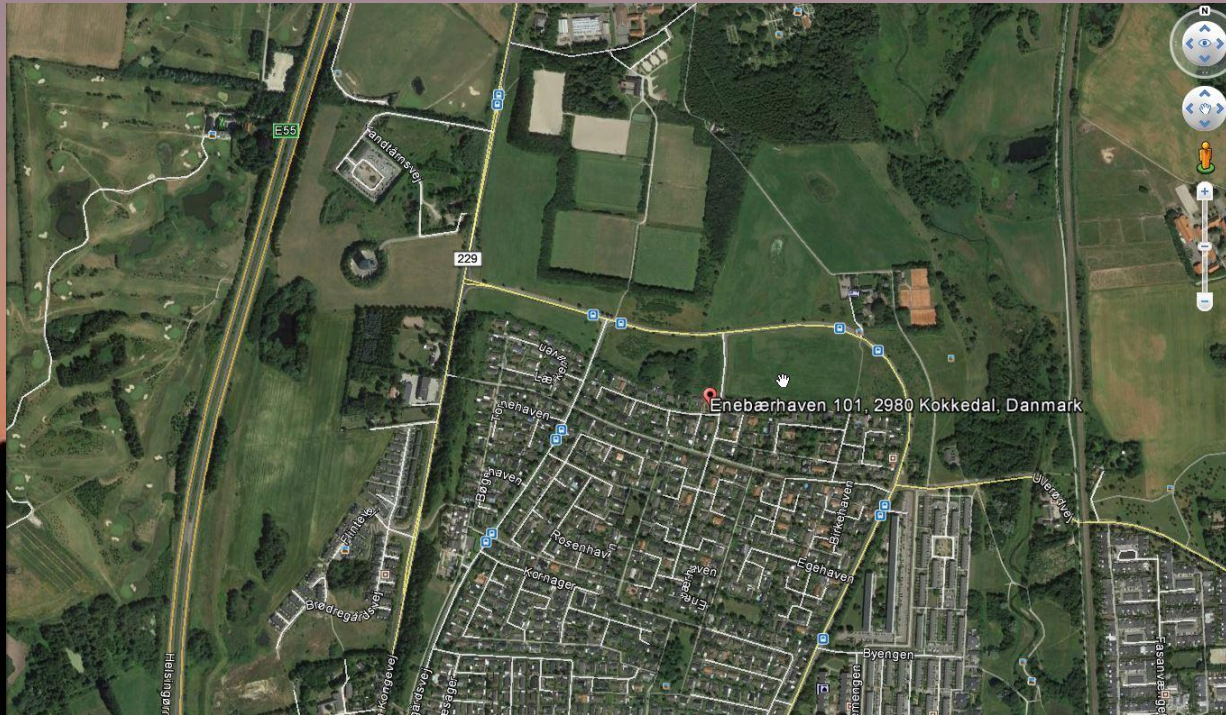
# Grundejerforeningen Brønsholmgaard



# Grundejerforeningen Brønsholmgaard



# Grundejerforeningen Brønsholmgaard



# Grundejerforeningen Brønsholmgaard



- Bevar den grønne kile.
- Bevar grønne og rekreative områder i umiddelbar nærhed af eksisterende beboelse
- Byudvikling kan foregå andre steder i
- Grøn kile skal ikke byttes for areal ved motorvej



# Grundejerforeningen Brønsholmgaard



# Grundejerforeningen Brønsholmgaard



# Grundejerforeningen Brønsholmgaard



# Grundejerforeningen Brønsholmgaard



# Grundejerforeningen Brønsholmgaard



# Grundejerforeningen Brønsholmgaard



# Grundejerforeningen Brønsholmgaard



## Grundejerforeningen Brønsholmgaard

- Frit udsyn til grønne arealer,
- For nu og for eftertiden
- Plaster for sjælen
- **Bevaringsværdigt**
- **Karakterfuldt**



- Vi har tidligere accepteret:
- Genbrugspladsen
- Falckstation
- UngeCenter
- Ny bebyggelse "Brødregårdsvej"

Grundejerforeningen Brønsholmgaard

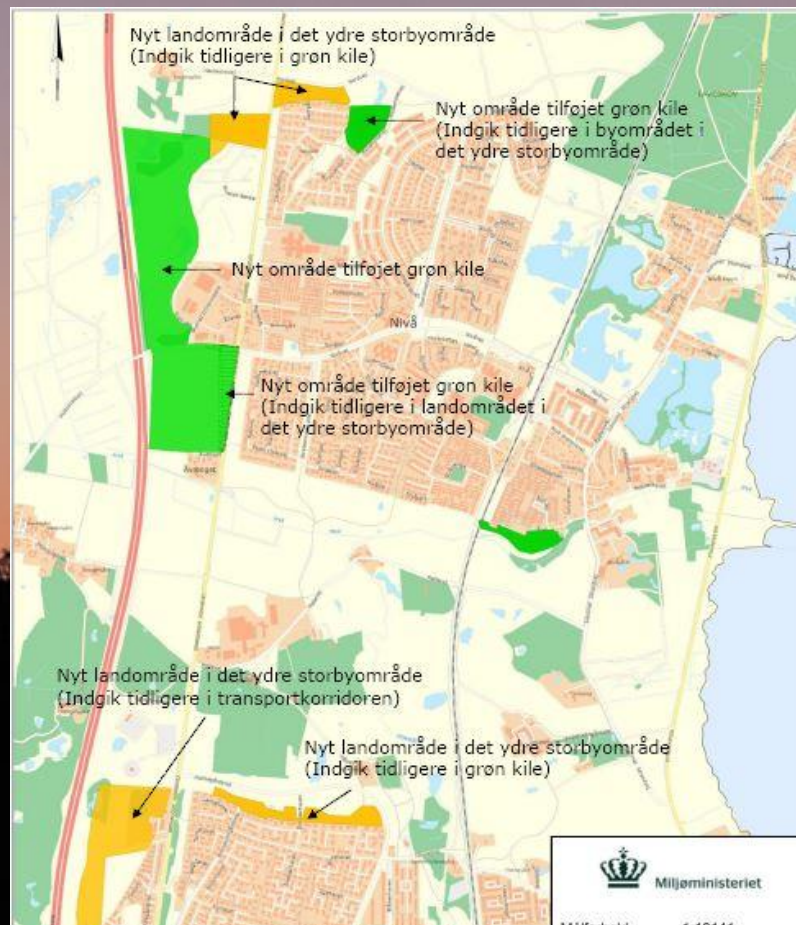
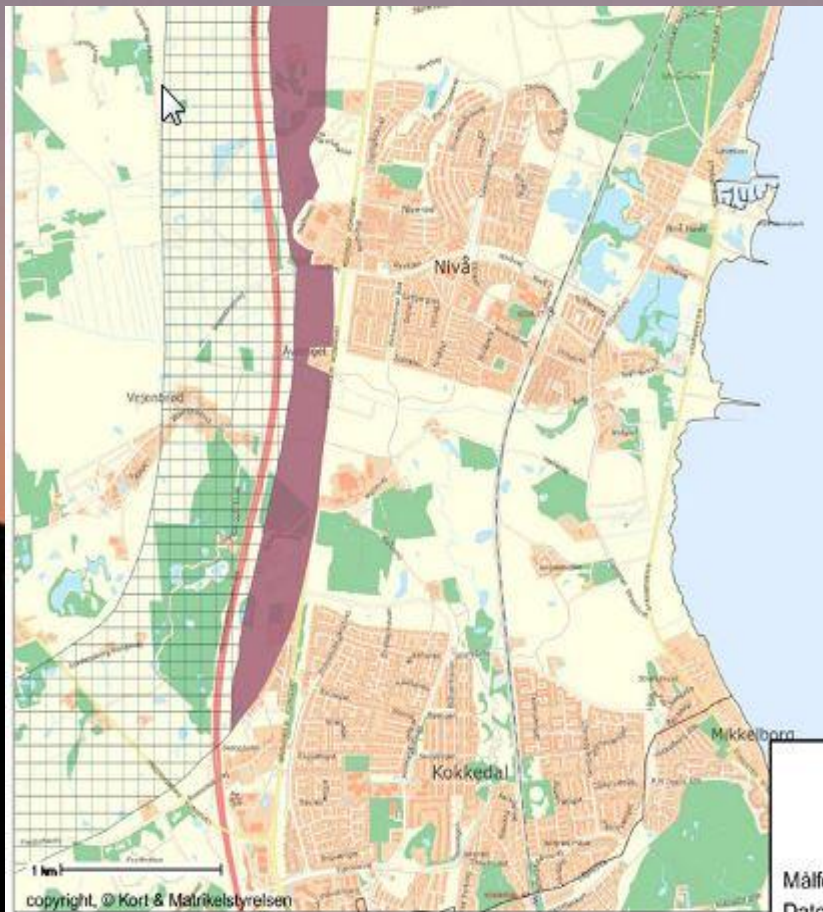
## Det mener Danmarks Naturfredningsforening

**”Beklageligvis indskrænkes de grønne kiler mellem bysamfundene i Kokkedal, Nivå og Humlebæk. Det er et gammelt ønske fra Karlebo Kommune og nu Fredensborg Kommune, der er gået i opfyldelse, trods vores protester gennem mange år. Vi forstår ikke, hvorfor det skal være nødvendigt at få bygget netop her.”**

## Grundejerforeningen Brønsholmgaard

- Panorama-kig
- Toppen af et højdedrag med åbent kig
- Åbne udsyn over ådalen
- Eksisterende beplantning er karakterfuld og rummer bevaringsmæssige værdier
- Vue over Øresund og Sverige

# Grundejerforeningen Brønsholmgaard



# Grundejerforeningen Brønsholmgaard



- Der er tale om skrivebordsarbejde
- For Ministeren: "3 mindre arealer som ikke har væsentlig regional betydning"  
="Ubetydelige arealer"
- **NEJ: NÆRHED = naturforståelse**

## Grundejerforeningen Brønsholmgaard

- Konklusion:
- Bevar den grønne kile. Rekreative områder i umiddelbar nærhed af beboelse.
- Lav beslutningen om: Området syd for Holmegårdsvej skal bevares i den grønne kile
- Nej til "erstatnings-rekreative områder ved motorvej"

# Grundejerforeningen Brønsholmgaard



Tak for Jeres opmærksomhed



- Gerne Spørgsmål