



Miljøministeriet
Naturstyrelsen

Vandmiljø og Natur 2012

Høring om vandmiljøets tilstand

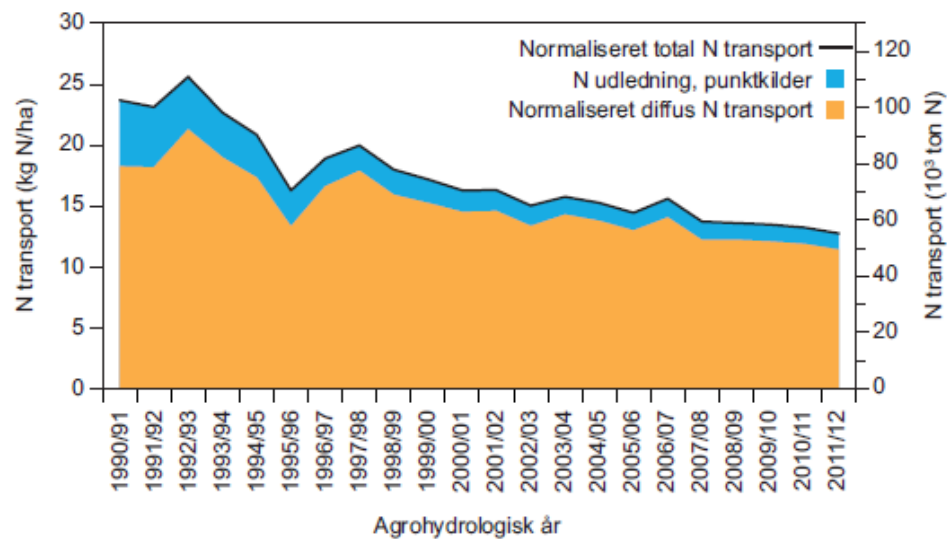
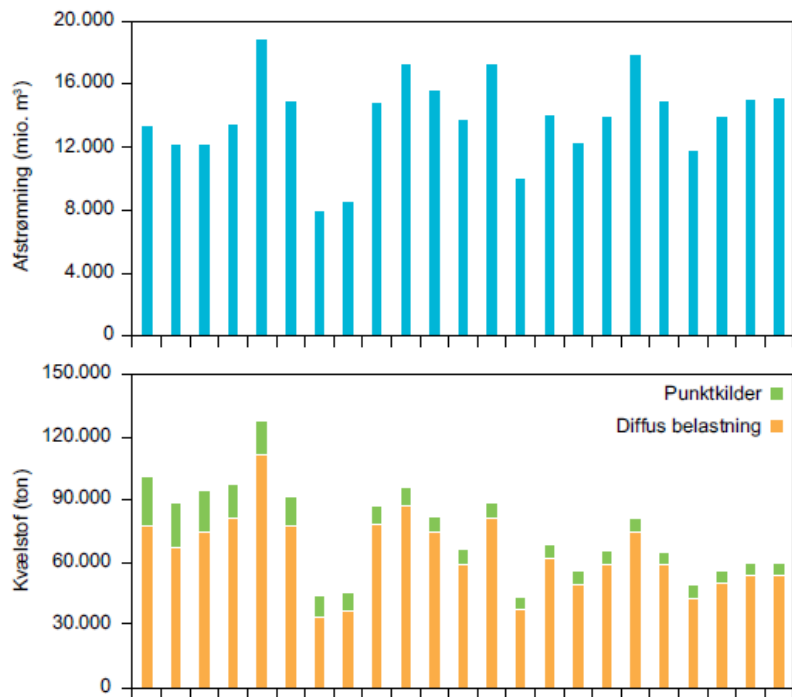
Thomas Bruun Jessen

7. maj 2014

Indsatser i vandplaner

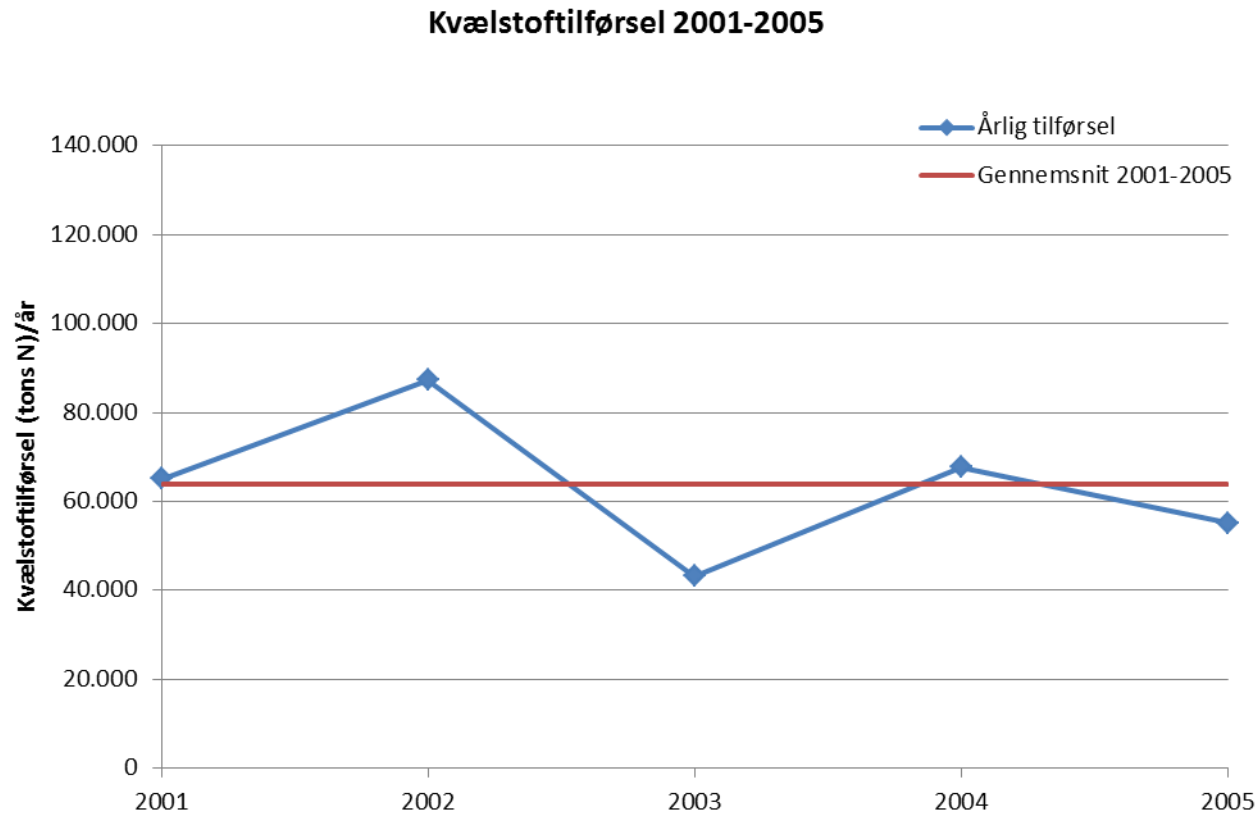
- Målet med vandrammedirektivet er at opnå god tilstand i vandmiljøet, herunder i kystvande
- Formålet med at reducere kvælstoftilførsler er at opnå lavere kvælstofkoncentrationer i kystvandene for derved at opnå god tilstand i kystvandene
- Der er behov for en forvaltningsmæssig tilgang:
 - Hvor er vi?
 - Hvor skal vi hen?
 - Hvordan følges udviklingen i opfyldelse af målet?

Kvælstoftilførsel til kystvande – NOVANA 1990 - 2012

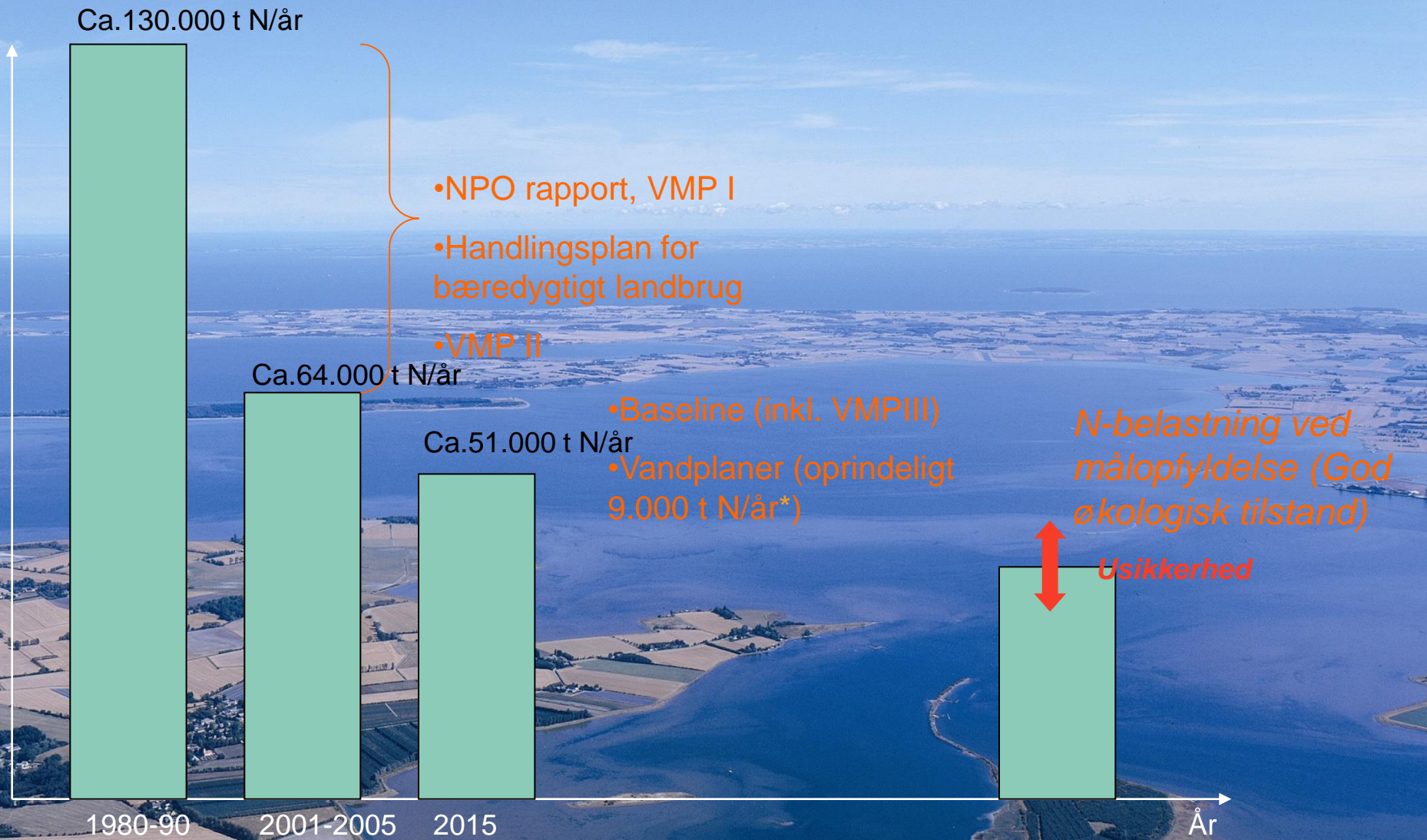


Udgangspunktet for kvælstofindsatsen i Grøn Vækst

- Gennemsnit af kvælstoftilførslerne for 2001-2005



Vandplanernes kvælstofindsats

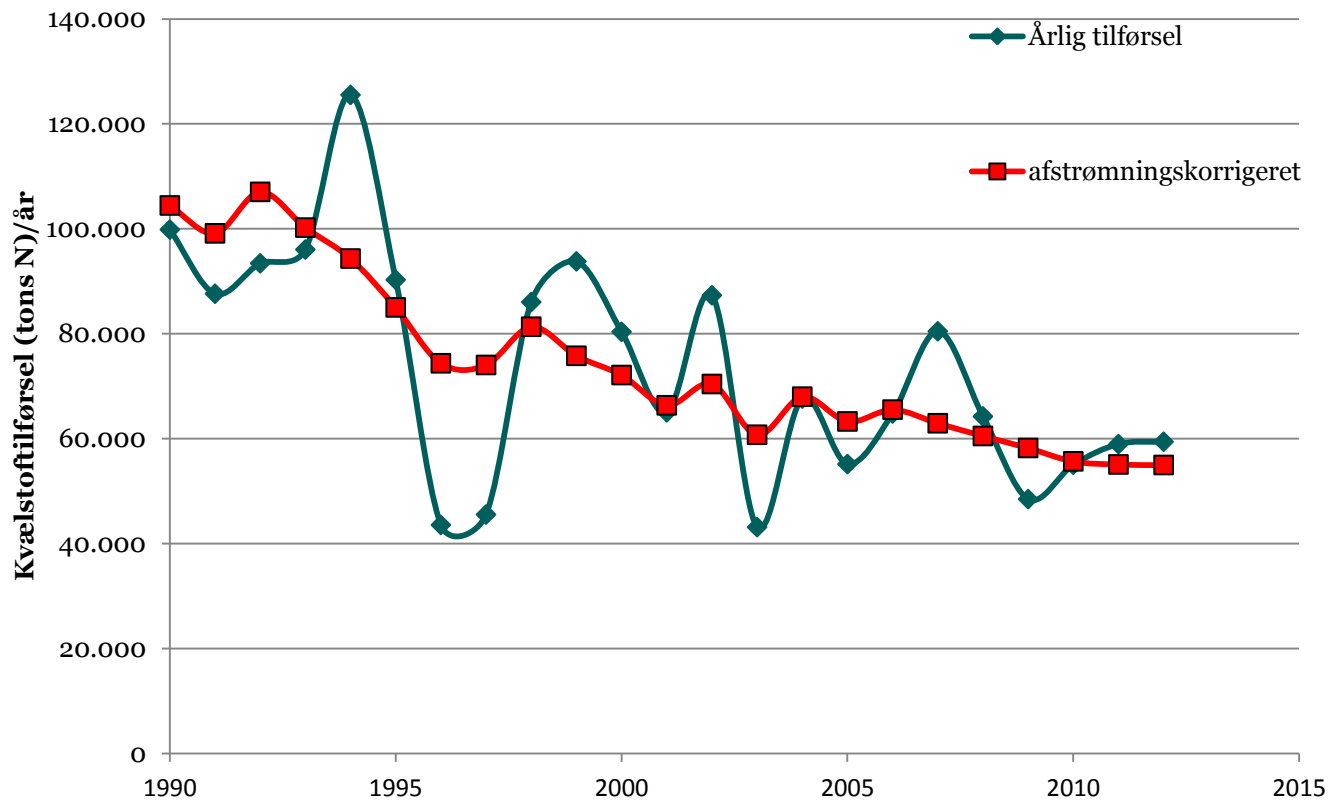


* Der er pt. besluttet virkemidler for ca. 6.500 t N/år. Udskudt 10.000 t N/år og manko på 2.500 tons N/år fra Vækstplan for Fødevarer

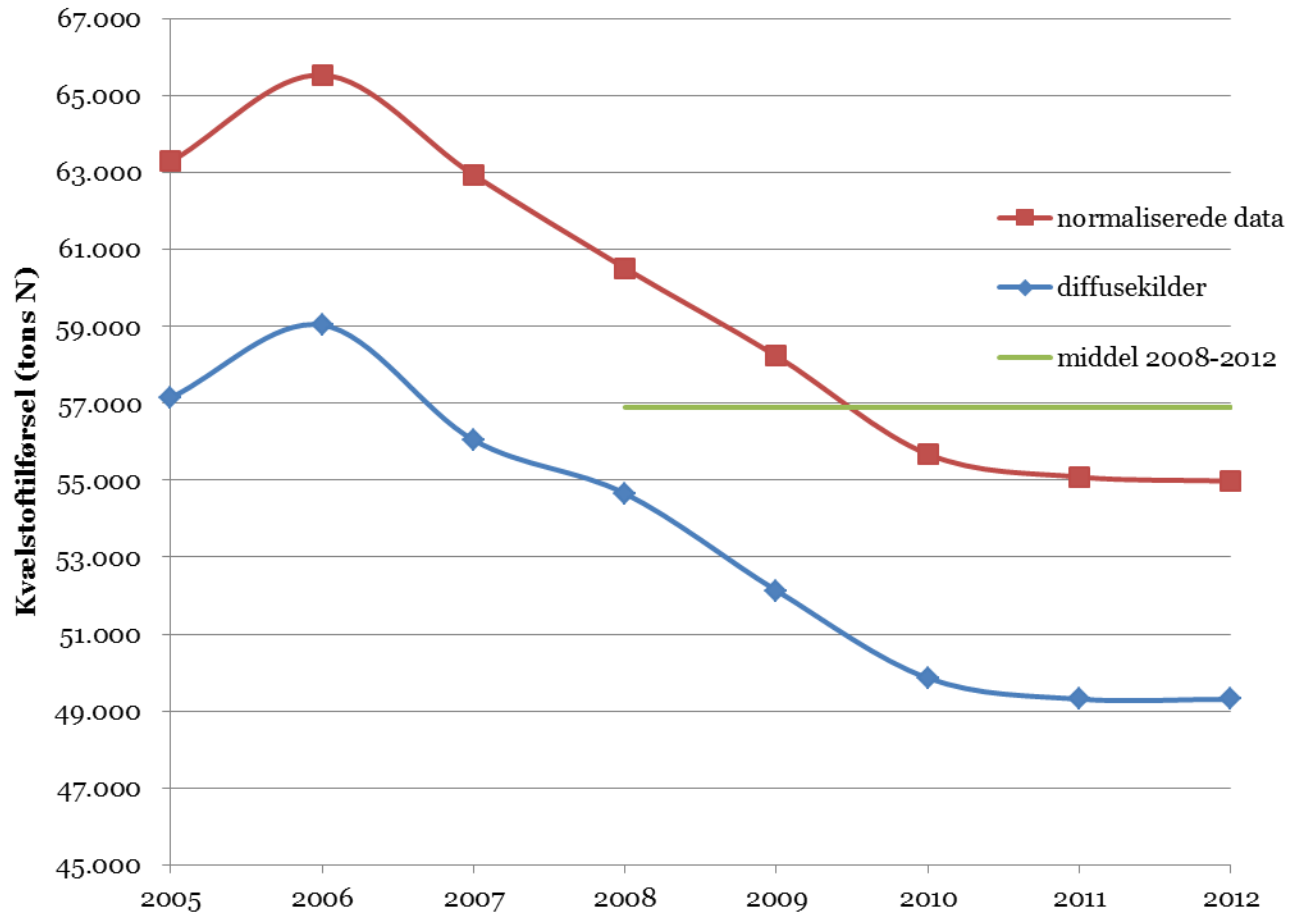
Status 2012 - Citater fra DCE Status i Vandmiljø og Natur 2012 rapport:

- ”I 2012 blev der i alt tilført knap 60.000 tons N til havområderne omkring Danmark.”
- ”Der er i perioden 1990-2012 sket en reduktion i tilførslen af kvælstof til havet fra over 100.000 tons N i starten af perioden til 55.000 – 60.000 de seneste 5 år. Heraf udgør spildevandsudledninger 5.000-6.000 tons N.”

Kvælstoftilførsel 1990 – 2012 (faktiske og med normaliseret afstrømning)



Normaliseret kvælstoftilførsel 2005-2012



Kvælstofindsats i Grøn Vækst og vandplaner

Kvælstofindsats Grøn Vækst

Udgangspunkt i Grøn Vækst (gennemsnit 2001-2005)	63.800 tons N
Kvælstoftilførsel i dag (gennemsnit 2008-2012)	56.900 tons N
Faldet i tilførsel fra 2001-2005 til 2012	6.900 tons N
Forudsat kvælstoftilførsel 2015 *)	51.000 tons N
Udestående reduktion frem til 2015	5.900 tons N

*) Inkl. synergi fra bl.a. spildevandsindsats og ekskl. effekt af vækstplan for fødevarer

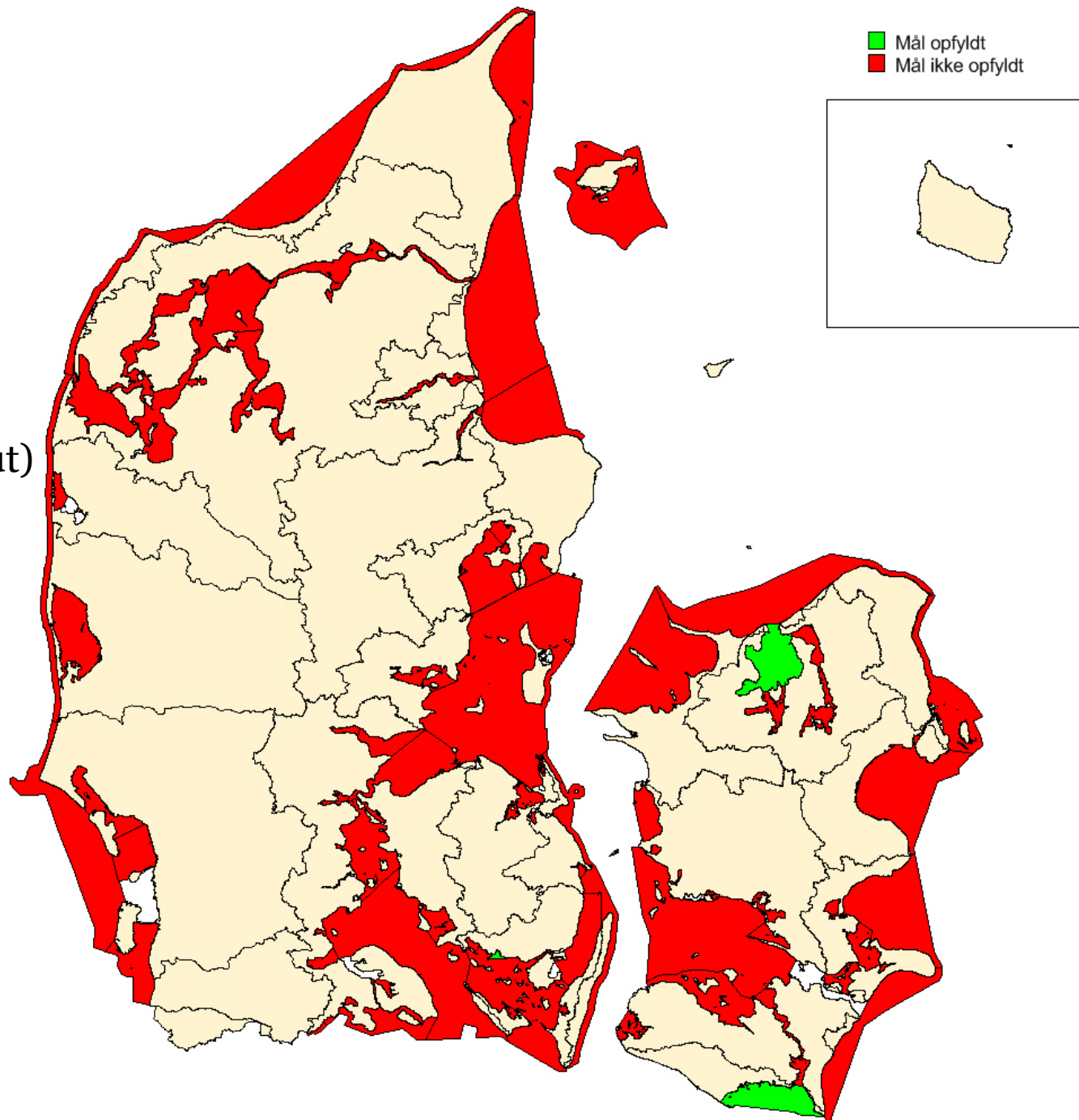
Basisanalyse 2013

Kystvande

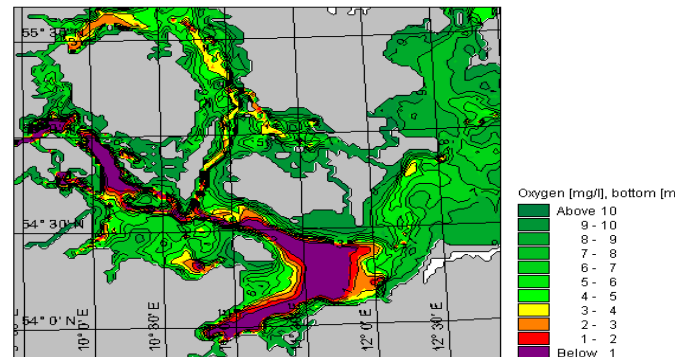
Kvalitetselement:

Samlet (one out – all out)

Ålegræs og klorofyl



Overordnet modelstrategi



Udvikling af modeller til brug for vandforvaltningen:

- Oplands-/grundvandsmodeller incl. retentionskortlægning
- Hav- og fjordmodeller
- Sømodeller

Modellerne udvikles sammen med forskningsinstitutioner i perioden 2012-15 til brug for 2. generation af vandplaner

Der er nedsat en følgegruppe med interessenter

I forbindelse med fastlæggelse af indsatsbehov for kystvande vurderes bidrag fra andre lande, atmosfære bidrag, både kvælstof og fosfor og andre presfaktorer