

Lokale og Anlægsfonden  
Kanonbådsvej 12A  
1437 København K

Tlf: 3283 0330  
Fax: 3283 0331  
fonden@fonden.dk

[www.loa-fonden.dk](http://www.loa-fonden.dk)



Folketingets Kulturdvalg samt stedfortrædere  
Christiansborg  
1240 København K

Juni 2014

### **Tribune 21**

Vedlagt fremsendes Lokale- og Anlægsfondens seneste nummer af magasinet Tribune i 42 eksemplarer, som vi håber, at du vil videregive til relevante personer i Folketingets Kulturdvalg.

Tribune er endvidere sendt til Kulturministeriet.

Vi håber, at det vil være både interessant og underholdende læsning.

Venlig hilsen

Lars Hjorth Bærentzen  
Kommunikationskonsulent

./.





LOKALE<sup>8</sup>  
ANLÆGS  
FONDEN

# tribune

**No 21 juni 2014** | Kalvebod Bølge | Tema om åbne skoler til idræt og fritid: Skalen for livet | Drøn på skolerne | Bellahøj Skole | Tagensbo Skole | Vilhelmsro Skole | Byskole med sjov og skov | Rideanlæg i Løgstør og Tjekket | Synspunkt: Grib muligheden for at skabe bedre børneliv



#### I Tribune 21

#### I Udgifter

Lokale og Anlægsfonden  
Kanonbådsvej 4 A  
1437 København K  
Tlf 3283 0330  
fonden@loa-fonden.dk  
www.loa-fonden.dk

#### I Ansvh. redaktør

Torben Frølich, direktør

#### I Redaktion

Lars Hjorth Bærentzen, redaktør  
lhb@loa-fonden.dk  
Bo Vestergård Madsen, analysechef  
bvm@loa-fonden.dk

#### I Fotografer

George Messaritakis  
Urban Agency  
Rune Johansen  
Anne Prytz Schaldemose  
Stig Nørhald  
Farma Capi Hnizdo a.s.  
Jaroslav Maly, SGL Projekt

#### I ForSIDE

Tagensbo Skole  
Foto: Rune Johansen

#### I Illustrationer

Arkitektfirmaet Gustin  
Bascon  
Nord Architects  
Tegnestuen LBB3

#### I Design/produktion

Formegon ApS

#### I Tryk

Formegon ApS

ISSN 1604 – 1208



#### I Tak til

Eleverne på Tagensbo Skole  
Eleverne på Vilhelmstro Skole i Fredensborg  
Maja Alvang Jespersen, souschef, Tagensbo Skole  
Susanne Bremer, souschef, Vilhelmstro Skole i Fredensborg  
Brian Molberg, formand, CPH Youth  
Jaroslav Maly, SGL Projekt

#### I Lokale og Anlægsfonden

Fonden udvikler og støtter byggeri inden for idræt, kultur og fritid og tilbyder desuden rådgivning på området. Der stilles store krav om faciliteter af en arkitektonisk og funktional kvalitet, som kan inspirere udviklingen og skabe flere og nye muligheder for aktivitet.

Fonden lægger vægt på, at der er et lokalt engagement i planlægning, finansiering og drift af faciliteterne, og at rammerne for aktiviteterne tager udgangspunkt i frivilligt arbejde. Det er ligeledes vigtigt, at flere forskellige brugergrupper er involverede, og at de på demokratisk vis har indflydelse på aktiviteterne.

Læs mere om os på [www.loa-fonden.dk](http://www.loa-fonden.dk)

#### I Tribune

Lokale og Anlægsfonden udgiver magasinet Tribune to gange om året.

Tribune indeholder i hver udgave et større tema, som sætter fokus på en aktuel udvikling inden for idræts-, kultur- og fritidsbyggeri samt en række artikler med fokus på de mest spændende projekter, Lokale og Anlægsfonden er involveret i.

Det er gratis at abonnere på Tribune. Abonnement kan bestilles via e-mail [fonden@loa-fonden.dk](mailto:fonden@loa-fonden.dk) eller ved at kontakte Lokale og Anlægsfonden på telefon 3283 0330.

Alle udgaver af Tribune kan downloades på [www.loa-fonden.dk](http://www.loa-fonden.dk) eller bestilles ved at kontakte Fonden.

#### I Flere billeder

Der kan ses flere billeder af Lokale og Anlægsfondens projekter på [www.loa-fonden.dk/inspiration](http://www.loa-fonden.dk/inspiration)

#### I Levende billeder

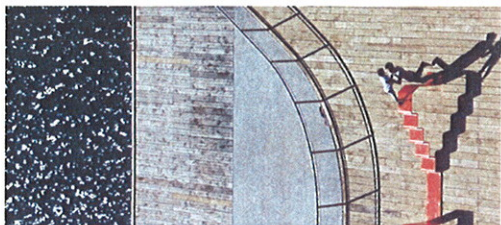
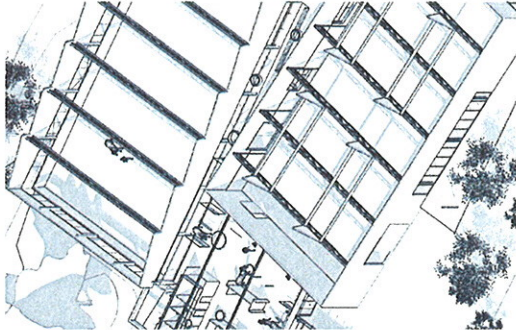
Se filmene om Lokale og Anlægsfonden og nogle af de nyere større projekter på Fondens hjemmeside på linket [www.loa-fonden.dk/publikationer/film](http://www.loa-fonden.dk/publikationer/film)

LOKALE  
ANLÆGS  
FONDEN





<b>I Havnemiljø</b>	06
Kalvebod Bølge .....	
<b>I Tema – Åbne skoler til idræt og fritid</b>	10
Skolen for livet .....	
Drøn på skolerne .....	12
Genopfandt de klassiske skoleområder ...	16
Åben skole i hårdt kvarter .....	20
Folk må godt komme tæt på .....	28
Byskole med sjov og skov .....	32
<b>I Rideanlæg</b>	
Hold på hestene og tænk ud af boksen ....	36
<b>I Synspunkt</b>	
Grib muligheden for at skabe bedre børneliv .....	42







# LOKALES ANLÆGS FONDEN

## Støtte til kultur-, fritids- og idrætsbyggeri

# [www.loa-fonden.dk](http://www.loa-fonden.dk)

Fonden udvikler og støtter byggeri inden for idræt, kultur og fritid og tilbyder desuden rådgivning på området. Der stilles krav om faciliteter af en arkitektonisk og funktionel kvalitet, som kan inspirere udviklingen og skabe flere, bedre og nye muligheder for aktivitet.

Fonden lægger vægt på, at der er et lokalt engagement i planlægning, finansiering og drift af faciliteterne, og at rammerne for aktiviteterne tager udgangspunkt i frivilligt arbejde. Det er ligeledes vigtigt, at flere forskellige brugergrupper er involverede, og at de på demokratisk vis har indflydelse på aktiviteterne.

Læs mere om os på [www.loa-fonden.dk](http://www.loa-fonden.dk)

