

Folkeuniversitetet i Danmark - aktivitetsoversigt

Samlet aktivitet uden komitéer

	2008	2009	2010	2011	2012	2013
Hovedstaden	6567	5327	5007	4920	4700	3916
Midtjylland (incl. Emdrup)	3598	3990	4187	3816	3984	4375
Nordjylland	1591	1350	1279	1618	1644	1133
Syddansk	804	853	766	754	956	879

Hovedstaden og Midtjylland	10165	9317	9194	8736	8684	8291
-----------------------------------	--------------	-------------	-------------	-------------	-------------	-------------

Samlet aktivitet med komitéer

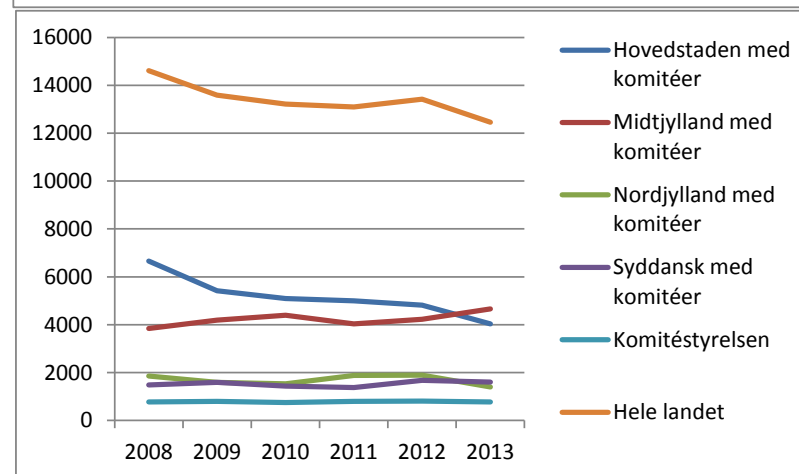
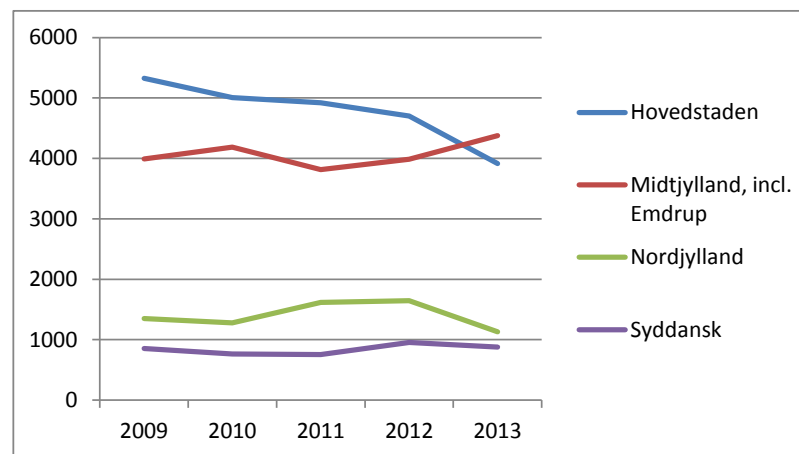
Hovedstaden	6660	5415	5096	5000	4812	4028
Midtjylland	3847	4188	4399	4036	4231	4664
Nordjylland	1850	1596	1530	1878	1891	1393
Syddansk	1485	1589	1432	1378	1676	1606
Komitéstyrelsen	771	802	753	802	812	767

Hele landet i alt	14613	13590	13210	13094	13422	12458
-------------------	-------	-------	-------	-------	-------	-------

Samlet fald på landsplan i % **14,75**

Samlet fald i Hovedstaden og Midtjylland i % **18,44**

Kilde: Aktivitet for alle enheder 2007 - 2013 udsendt af nævnsssekretariatet.



Folkeuniversitetet i Danmark - aktivitetsoversigt

Omkostninger pr. afholdt dobbelttime

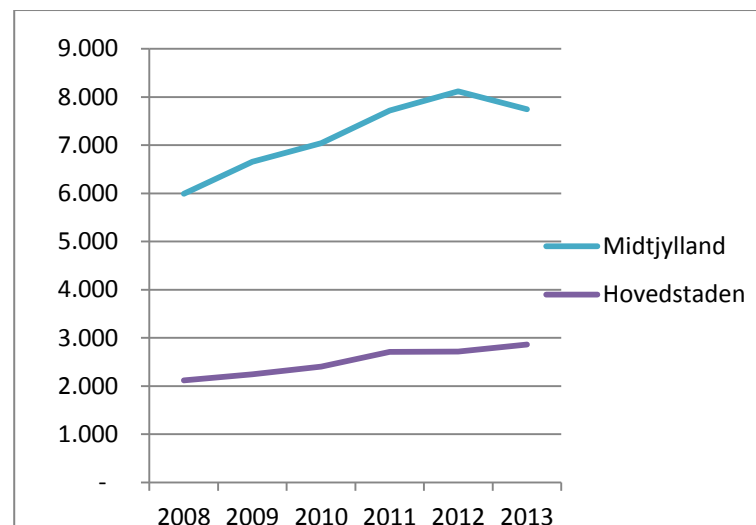
	2008	2009	2010	2011	2012	2013
antal dobbelttimer						
Hovedstaden	6.660	5.415	5.096	5.000	4.812	4.028
Midtjylland	3.847	4.188	4.399	4.036	4.231	4.664

samlede omkostninger

Hovedstaden	14.105.660	12.174.810	12.264.425	13.562.149	13.073.951	11.524.824
Midtjylland	14.913.050	18.476.000	20.396.924	20.199.273	22.850.554	22.769.602

Omkostninger pr dobbelttime

Hovedstaden	2.118	2.248	2.407	2.712	2.717	2.861
Midtjylland	3.877	4.412	4.637	5.005	5.401	4.882



Statstilskud pr dobbelttime

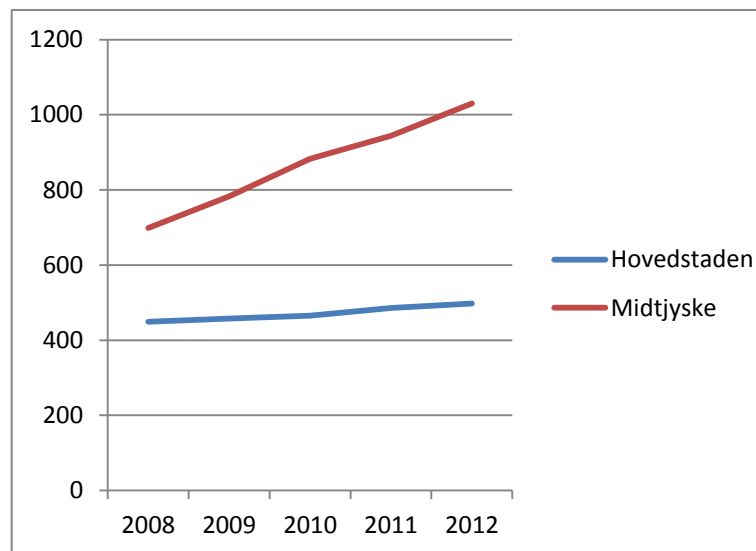
	2008	2009	2010	2011	2012	2013
antal dobbelttimer						
Hovedstaden	6.660	5.415	5.096	5.000	4.812	4.028
Midtjylland	3.847	4.188	4.399	4.036	4.231	4.664

statstilskud samlet

Hovedstaden	2.990.372	2.478.805	2.371.507	2.427.880	2.395.997	
Midtjylland	2.687.070	3.278.644	3.883.525	3.810.926	4.359.507	

statstilskud pr. dobbelttime

Hovedstaden	449	458	465	486	498	
Midtjyske region	698	783	883	944	1030	



Kilder: Aktivitet for alle enheder 2007 - 2013 udsendt af nævnsekretariatet.
 Årsregnskaber for Hovedstaden 2007 - 2013
 Årsregnskaber for Midtjylland 2007 - 2012, samt revideret budget 2013, oplyst i budget 2014