

# EUROPEAN ENERGY

WIND · SOLAR

*Er den "Åbne Dør" lukket?*

*Vedvarende energi til 39 øre / KWh*

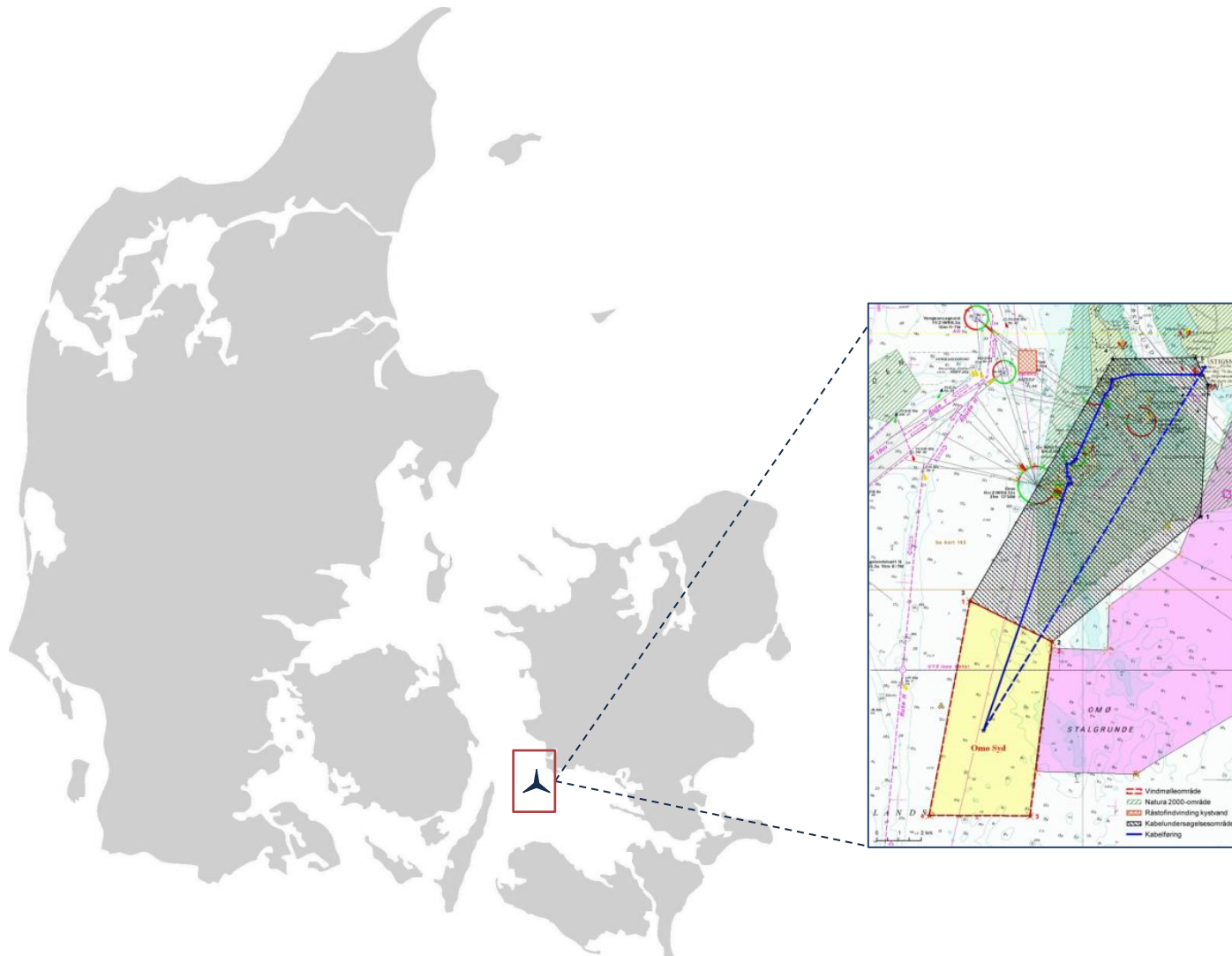
*14. november, 2013*

# Subsidier, markedspriser og tarifstruktur

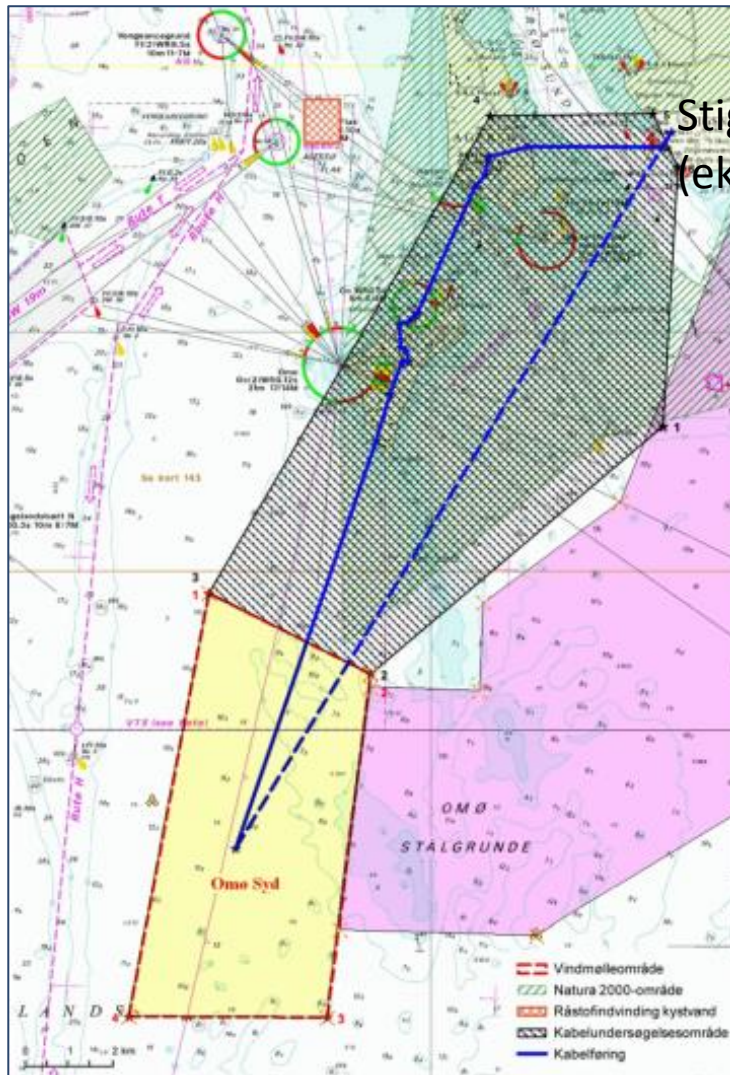
Land / Projekt	Pris (DKK/ KWh) (12 år)
UK: Havvind	1,37
Tyskland: Havvind	1,12
Frankrig: Havvind	> 1,30
Danmark: Anholt (UDBUD)	1,05
Danmark: Rødsand II (UDBUD)	0,63
Danmark: Landvind	0,39
Danmark: Åben Dør	0,39
5 årig kontrakt (2014-18)* :	26,5 øre
Balancetillæg:	+2,3 – 2,3 øre = 0,0
Subsidie (25 øre i 6 år):	12,5 øre

\* [www.vindenergi.dk](http://www.vindenergi.dk)

# European Energy har under “Åben Dør” programmet søgt forundersøgelsestilladelse til projektet Omø Syd



# Omø Syd – En samfundsøkonomisk optimal placering



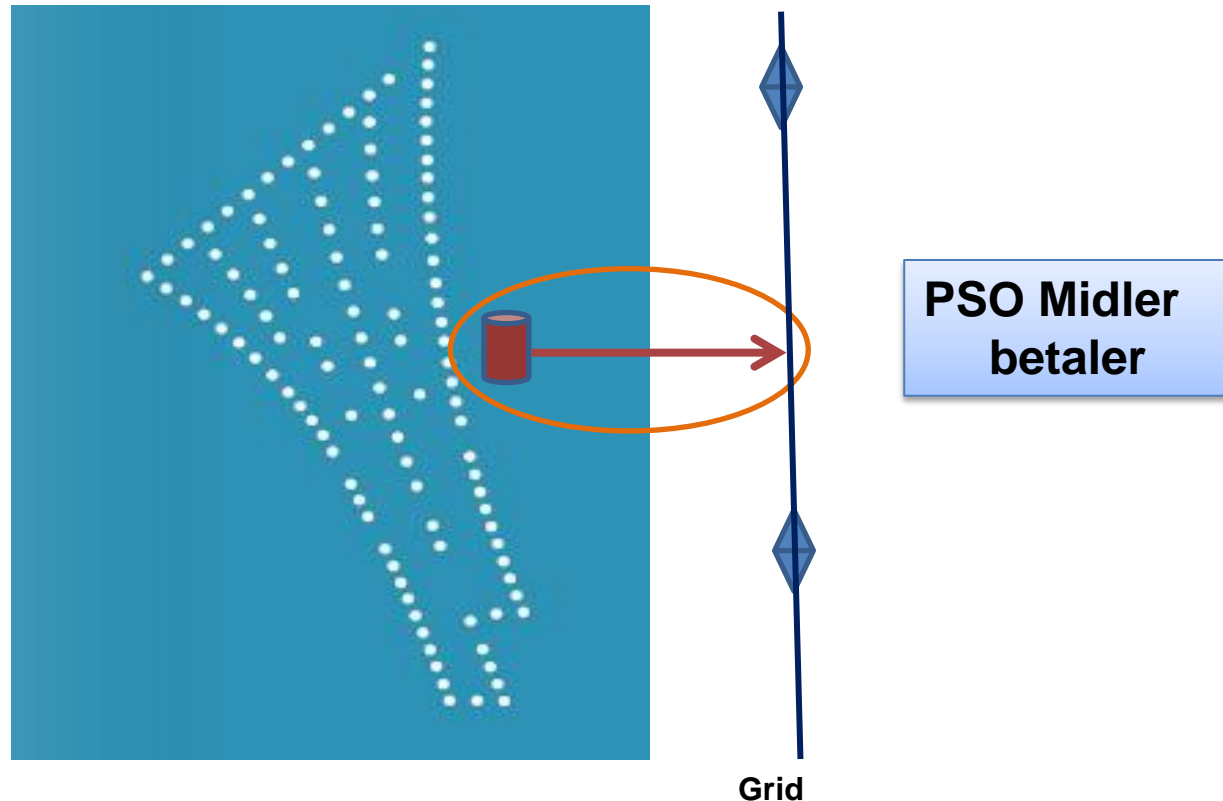
Stignæs  
(eksisterende infrastruktur)

## Karakteristika:

- ✓ God vind – ca. 9,0 m/s.
- ✓ Lav havdybde – ca. 10 m.
- ✓ Kort distance til net-tilslutning v. Stignæs.
- ✓ Kort afstand til servicehavn.

# Betaling for net-tilslutning – UDBUD HAVVIND

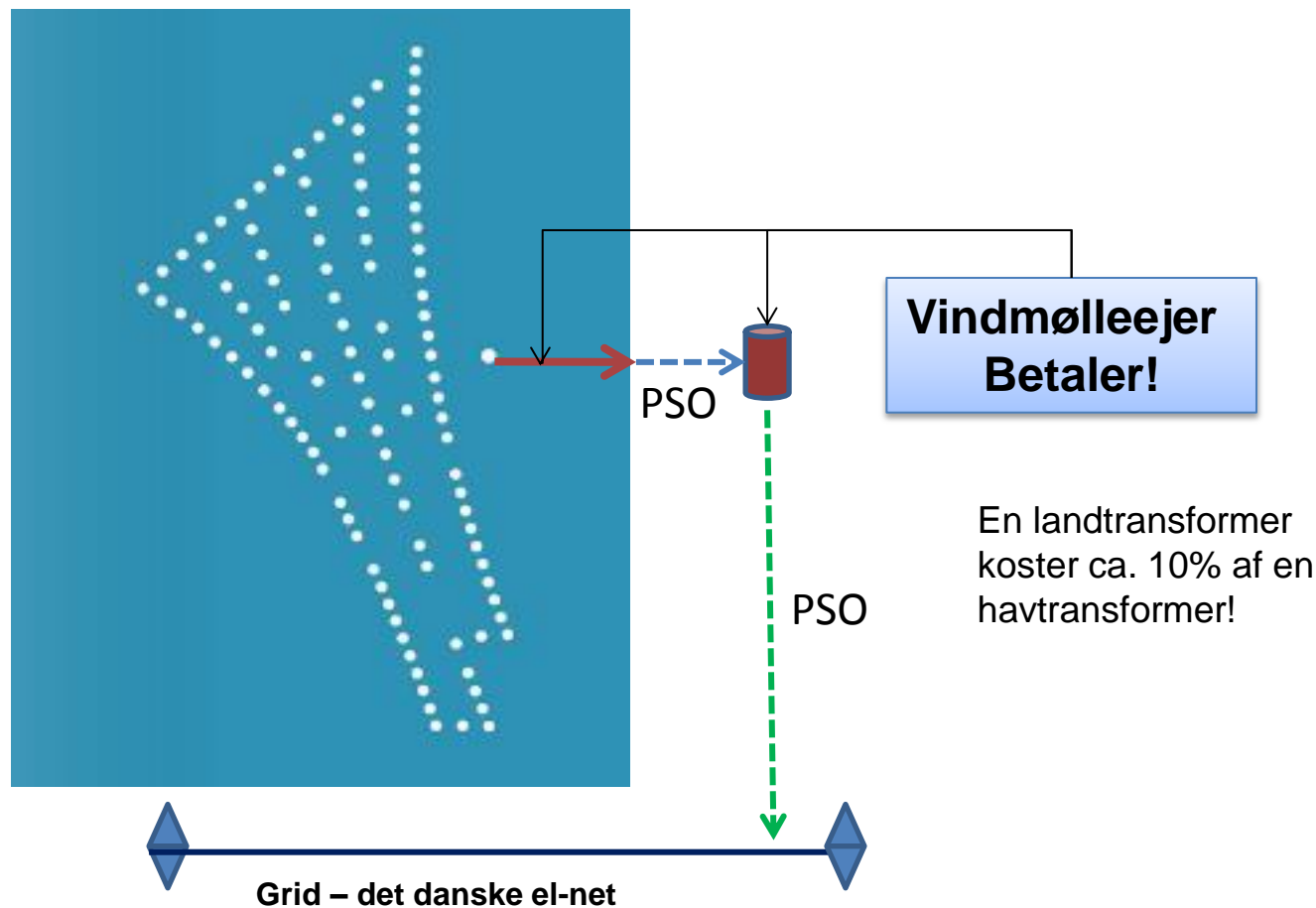
- ▶ PSO-midlerne & Distributionstariffen - dvs. alle danske el-kunder - betaler for transformatorstation & tilslutning til grid – det danske el-net.



*En transformator til havs koster anslået 10 X en tilsvarende transformator på land!*

# Betaling for net-tilslutning – ÅBEN DØR (KYSTNÆRT)

- ▶ Vindmølleejeren skal jævnfør Energistyrelsen betale for transformatorstation og dennes drift.



# Det retlige grundlag (BKG nr. 1063/2010)

---

- 1) Transmissionsvirksomheden/ netvirksomheden fastsætter det spændingsniveau, som opstiller skal levere på
- 2) Alle opstillere skal betale frem til det relevante tilslutningspunkt, herunder for “lokal transformer”
- 3) → **Ingen retlig forskel på, hvem der skal betale for optransformering – det samme gælder for såvel “åben dør” som alle andre havvindmølleparker.**

Fælles for alle vindmøller:

**Transmissions/netvirksomheden fastsætter spændingsniveauet.**

§ 8, stk. 1:

**Omkostninger til en vindmølles nettilslutning frem til det i §§ 3-6 nævnte tilslutningspunkt afholdes af vindmølleejeren, jf. stk. 2 og 3.**

Stk. 2. Nettilslutningsomkostninger ved opstilling af en vindmølle omfatter omkostninger til [...] lokal transformer [...].”

Havvindmølleparker (bl.a. efter udbud), fx Anholt (§ 5)

Tilslutningspunkt:

”Et opsamlingspunkt ved havvindmøllernes interne forbindelsesnet”

Åben dør-vindmølleparker (§ 6)

Tilslutningspunkt:

”Nærmeste punkt på land”



# Udbud versus Åben Dør

UDBUD	ÅBEN DØR
<ul style="list-style-type: none"><li>• Præ-kvalifikation med markante krav omkring økonomi &amp; tidligere projekter =&gt; at kun meget store energiselskaber reelt kan deltage</li></ul>	<ul style="list-style-type: none"><li>• Ingen prækvalifikation</li></ul>
<ul style="list-style-type: none"><li>• Udbudsproces, som er langvarig og bekostelig.</li></ul>	<ul style="list-style-type: none"><li>• Ingen udbudsproces, Åben dør ansøgere kan langsigtet samarbejde med partnere og frit indgå alliancer – begge med henblik på at reducere omkostninger.</li></ul>
<ul style="list-style-type: none"><li>• Stramme tidsplaner med bod for overskridelser =&gt; indregnes i prisberegning</li></ul>	<ul style="list-style-type: none"><li>• Få deadlines &amp; intet bodsystem</li></ul>



# Ønsker forligskredsen en Åben Dør til 39 øre?

---

- ▶ Vedvarende energi på havet til 39 øre er meget udfordrende – og kan kun gennemføres hvis alle omkostninger optimeres.
- ▶ Hvis forligskredsen vil give mulighed for at vi kan producere vedvarende energi på havet til 39 øre, vil vi gerne påtage os udfordringen.
- ▶ Men det fordrer, at vi kan opnå samme betingelser som for udbud, jævnfør gældende bekendtgørelse.

Tak for opmærksomheden!

European Energy A/S  
Diplomvej 377  
2800 Kgs. Lyngby

Tel: +45 8870 8216  
Fax: +45 8870 8215  
[sales@europeanenergy.dk](mailto:sales@europeanenergy.dk)