

# Økonomi og Miljø 2014

Invasive arter  
Rekreative værdier  
Ressourcestrategien  
Kollektiv trafik  
Omkostninger ved støtte til VE

# Invasive arter



# Invasive arter

---

- Dyr, planter og andre organismer, der
  - bevidst eller ubevidst introduceres og spredes uden for deres naturlige udbredelsesområde, og
  - truer den hjemmehørende biodiversitet
- Anses for at være den største trussel mod biodiversitet næstefter tab af levesteder
- Potentielle omkostninger forbundet med invasive arter i Danmark på ca. 1 mia. pr. år

# Omkostninger ved invasive arter

	<b>I alt</b>	<b>Indsats</b>	<b>Skade</b>
Forekommende i DK	914	477	435
Rotte	274	89	184
Dræbersnegl	250	250	-
Japansk pileurt	80	72	8
Alm. Pæleorm	57	-	57
Øvrige	253	66	186
Potentielle arter	154	68	85
<b>I alt</b>	<b>1.068</b>	<b>545</b>	<b>520</b>

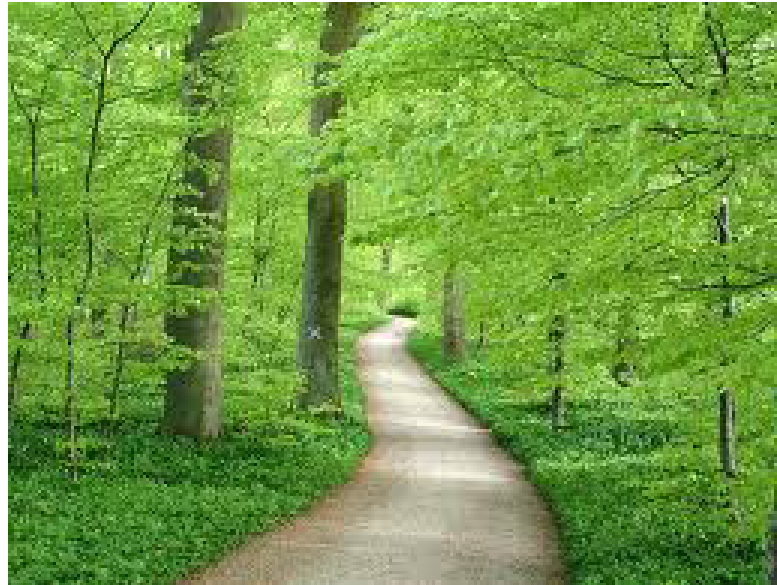
Kilde: Egne beregninger på grundlag af Kettunen mf. 2009.

# Anbefalinger

---

- EU er på vej med en forordning, og der må imødeses behov for:
  - At udvide og forbedre omkostningsestimater
  - Forstærket, lovgivningsmæssigt understøttet forvaltning
  - At anvende en systematisk tilgang til vurdering af indsatsbehov
  - Forbedre koordineringen af indsatsen imellem forskellige aktører

# Rekreative værdier



# Værdi af rekreative områder

---

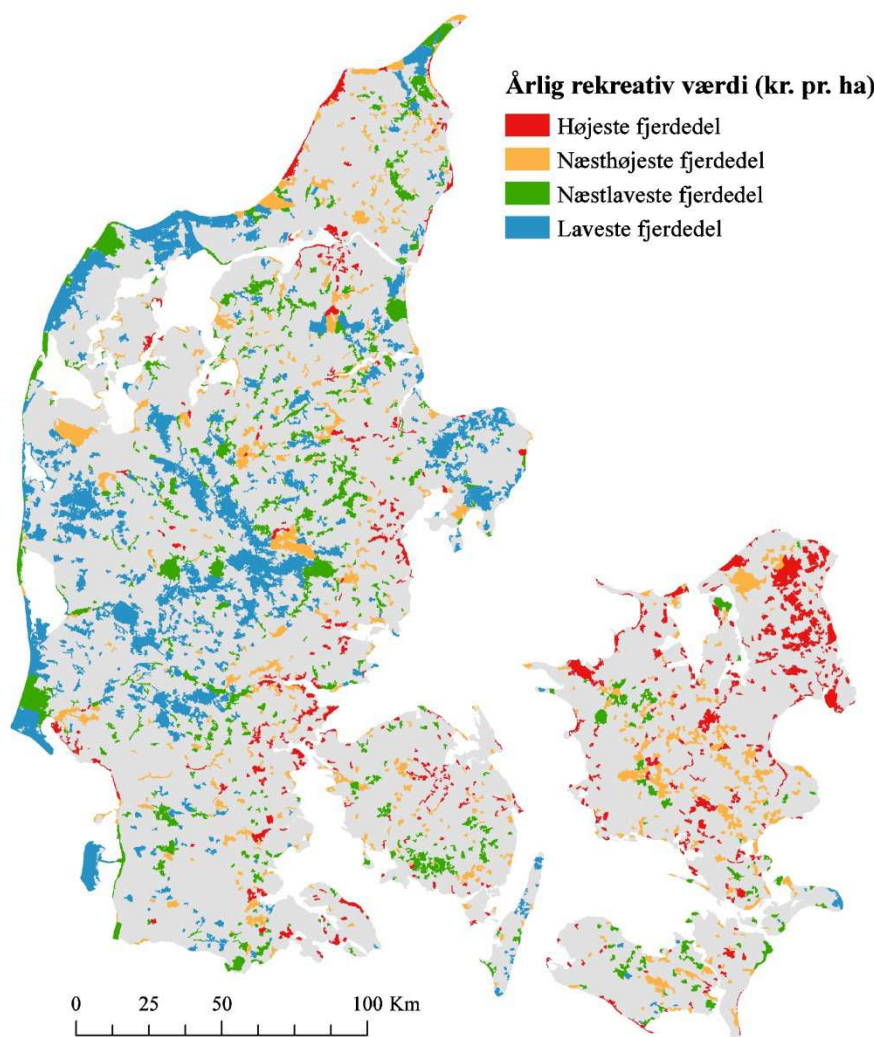
## Baggrund

- Naturområder har rekreativ værdi, som ikke prissættes “på markedet” – også andre ikke-markedsomsatte værdier som fx CO<sub>2</sub>-binding
- Danmark har en målsætning om fordobling af skovarealet – skal opnås via statslig skovrejsning og tilskud til privat skovrejsning

## Analyser

- Hvor stor er den rekreative værdi af eksisterende naturområder, og hvor findes de højeste værdier?
- Opgøres ud fra oplysninger om, hvor langt folk rejser for at komme ud i naturen, antal besøg mv.
- Hvad er værdien af statslig skovrejsning og tilskud til privat skovrejsning?

# Rekreative værdi af naturområder og parker i byer



## Meget stor forskel i værdi afhængig af placering

Gns. af "Rød" er 75.000 kr. pr. ha pr. år  
Gns. af "Gul" er 4.500 kr. pr. ha pr. år  
Gns. af "Grøn" er 2.500 kr. pr. ha pr. år  
Gns. af "Blå" er 1.200 kr. pr. ha pr. år

## Vigtigste faktor

- Nærhed til potentielle brugere

## Andre faktorer (mindre vigtige)

- Er der andre områder i forvejen? (mindsker rekreativ værdi)
- Typen af område (f.eks. skov, åben natur, nærhed til vand osv.)



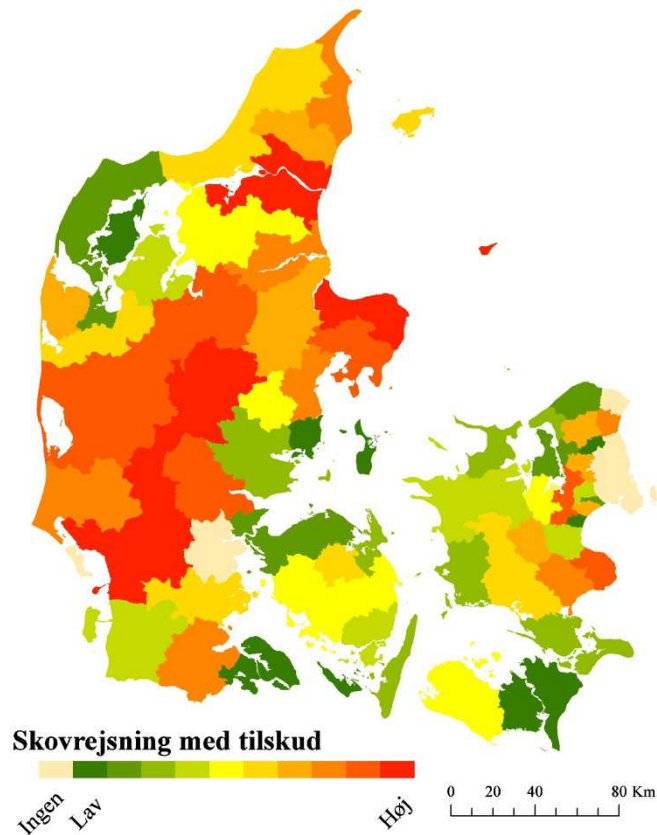
# Statslig skovrejsning

---

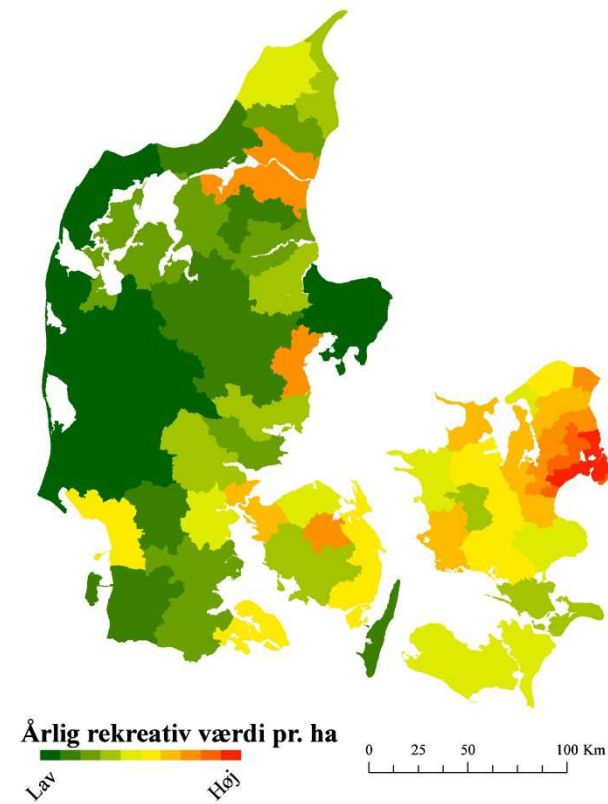
- Generelt høj rekreativ værdi af statslig skovrejsning
- Rekreativ værdi højere end værdi af CO<sub>2</sub>-binding og reduktion af miljøproblemer relateret til landbrug
  - Gevinst ved grundvandsbeskyttelse og bidrag til biodiversitet ikke medtaget (men andre tiltag mere hensigtsmæssige ift. biodiversitet)
- Stor variation i rekreativ værdi mellem forskellige statslige skovrejsningsprojekter
  - Potentiale for at opnå større gevinst ved statslige skovrejsningsprojekter

# Placering af privat skovrejsning tilgodeser ikke rekreative hensyn

Subsidieret privat skovrejsning



Rekreativ værdi (kommuneniveau)



# Anbefalinger

---

- Drop simpelt mål om fordobling af skovareal
  - “Smart skov” er bedre end meget skov – skovrejsning ikke mål i sig selv, men instrument til at opnå rekreative muligheder mv.
- Statslig skovrejsning
  - Behov for systematisk sammenligning af samfundsøkonomiske gevinster og omkostninger ved skovrejsningsprojekter
- Privat skovrejsning
  - Tilskudsordning bør reformeres, så placering og rekreativ værdi får større vægt

# Ressourcestrategien

## *Danmark uden affald*



# Ressourcestrategien

---

- Affaldshåndtering bør sigte på effektivitet i indsamling og behandling samt på minimering af miljøproblemer
  - Genanvendelse ikke mål i sig selv
- Regeringen begrundet offentlig indsats med knaphed og stigende ressourcepriser, men
  - Stigende priser er markedets måde at signalere knaphed på
  - Stigende priser gør genanvendelse privatøkonomisk mere attraktiv og begrundet ikke regulering
- Deponering af elektronikaffald og fosfor god ide, men endnu ikke rentabelt at genanvende

# Regeringens analyse af affaldssortering

## Samfundsøkonomiske omkostninger ved affaldshåndtering

	Basisscenarie	Øget genanvendelse
	----- Kr. pr. ton affald -----	
Regeringsanalysens resultater	1.282	971
Med korrektion for asymmetri i antagelse om affaldsindsamling	981	971
Og med korrektion for tidsforbrug til sortering	981	1.489

- Analyse bygger på tvivlsomme antagelser
- I henhold til korrigeret analyse kan mere sortering og genanvendelse af husholdningsaffald ikke betale sig

# Kollektiv trafik



# Kollektiv trafik

---

- Effektiv persontransport afgørende for samfundsøkonomien
  - Positive effekter af øget mobilitet
  - Negative effekter i form af trængsel, ulykker og forurening
- Driftstilskud på 8,5 mia. kr. om året kan begrundes med
  - Klassiske stordriftsfordele
  - Mohring-effekt (ventetidseffekt)
  - Mere kollektiv trafik og mindre privatbilisme reducerer trængsel, ulykker og miljøproblemer – dette håndteres dog bedre med målrettede kørsels- og brændselsafgifter
  - Sociale hensyn



# Mål og investeringer

---

- Det officielle mål er, at kollektiv trafik skal løfte det meste af væksten i trafikken
  - 100 pct. stigning i togtrafik frem mod 2030
  - 50 pct. stigning i bustrafik frem mod 2030
  - Disse mål er ikke underbygget af analyser
  - Timemodellen og andre investeringer for jernbanen kan ses som strategi på jernbaneområdet
  - Ingen strategi på busområdet

# Tilskud

---

## Effekt af reduktion i billetpris på 1 øre pr. personkm, Hovedstadsområdet

	Bus	
	Myldretid	Ikke myldretid
	----- Øre pr. personkm -----	
Marginale velfærdseffekter	-0,05	1,30
heraf Mohringeffekt m.fl.	0,41	1,70
eksternaliteter	-0,16	-0,18
andre effekter	-0,29	-0,22

# Tilskud

---

- Konklusioner og anbefalinger
  - Tilskudsniveau i myldretid fornuftigt
  - Sandsynligvis gevinster ved at øge tilskuddet uden for myldretiden: Bør anvendes til at øge frekvensen
  - Lavere billetpriser har begrænset effekt på trængsel – skyldes at det er svært at flytte bilister til kollektiv trafik

# Bus- og togtrafikken

---

- Næsten fuld udlicitering af bustrafikken: Har ført til væsentlige besparelser i omkostninger
- Udlicitering på togområdet mere begrænset
  - Erfaringer med udlicitering i Danmark, Sverige, Tyskland og Holland peger på mulige omkostningsbesparelser på omkring 20 pct. – uden det går ud over kvaliteten
- Konsulentrapporter peger på effektiviseringspotentialer i DSB på 1 mia. kr. om året

# Bus- og togtrafikken

---

- Usikkert om stram styring af DSB kan opnå potentialet
- Udlicitering giver større sikkerhed for gevinster: Alt andet lige fremmer konkurrence effektiviteten
- Staten bør sende større dele af togtrafikken i udbud
  - Klar stordriftsfordel ved jævnlige, tilbagevendende udbud
  - Både offentlige og private operatører bør kunne deltage
  - Udlicitering skal gennemføres gradvist og spredes over tid
- Overvej at give Trafikselskaberne ansvar for regional togtrafik

# Omkostninger ved VE-støtte



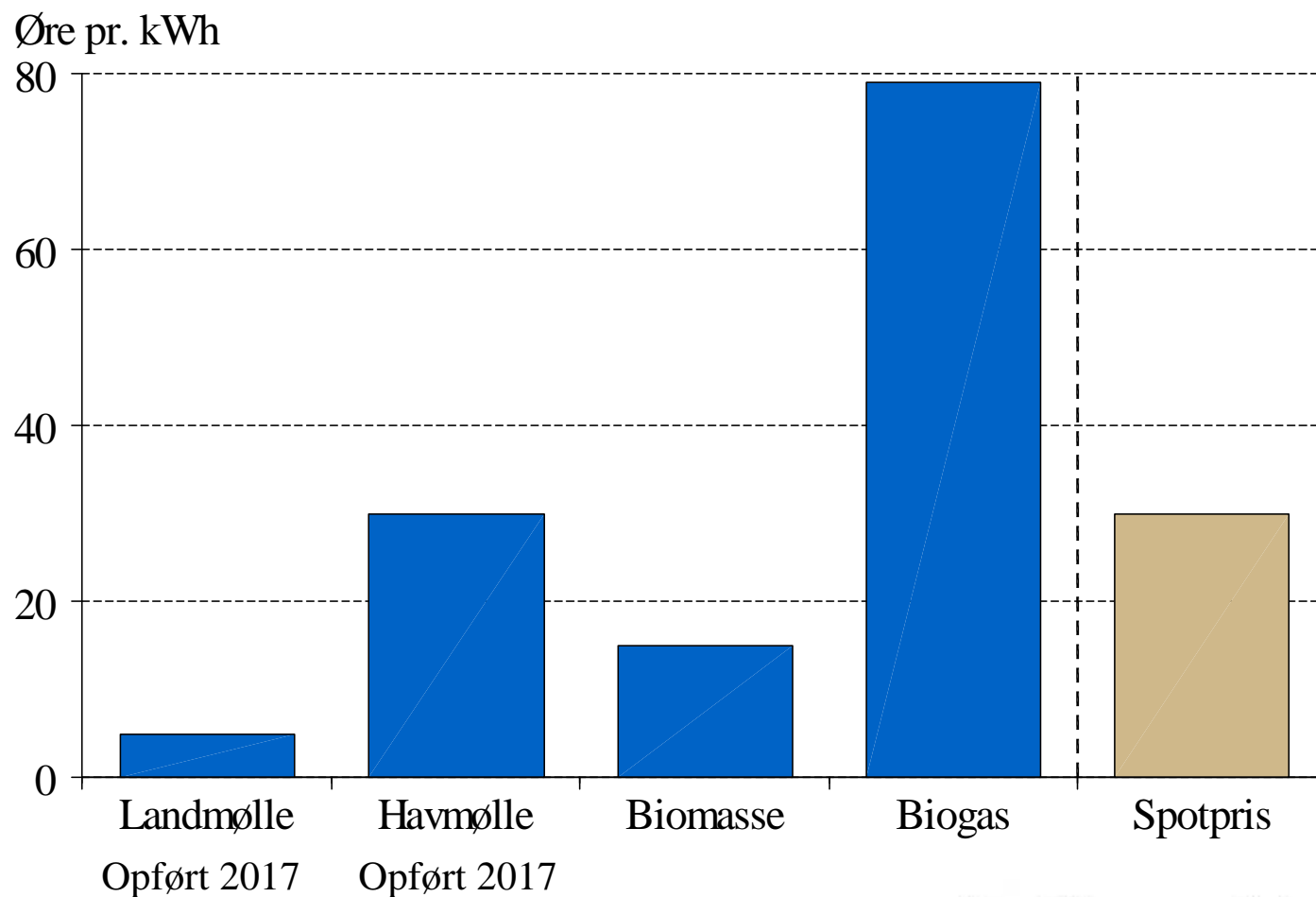
# Energipolitiske rammer

---

- EU har mål og virkemidler for drivhusgasudledning
  - EU ETS: Indebærer pris på CO<sub>2</sub> og lægger loft over kvoteomfattet CO<sub>2</sub>-udledning på EU-plan
  - Landespecifikke krav til udledning fra ikke-kvotesektor og VE-andel
- Nationale tiltag rettet mod kvotesektoren har ingen indflydelse på samlet europæisk CO<sub>2</sub>-udledning
- Forsyningssektoren er kvoteomfattet: VE-tilskud gavner ikke klimaet – men koster samfundsøkonomisk

# Massiv og uensartet dansk støtte til VE i forsyningssektoren

## Anslåede gennemsnitlige direkte tilskud til VE i elsektoren





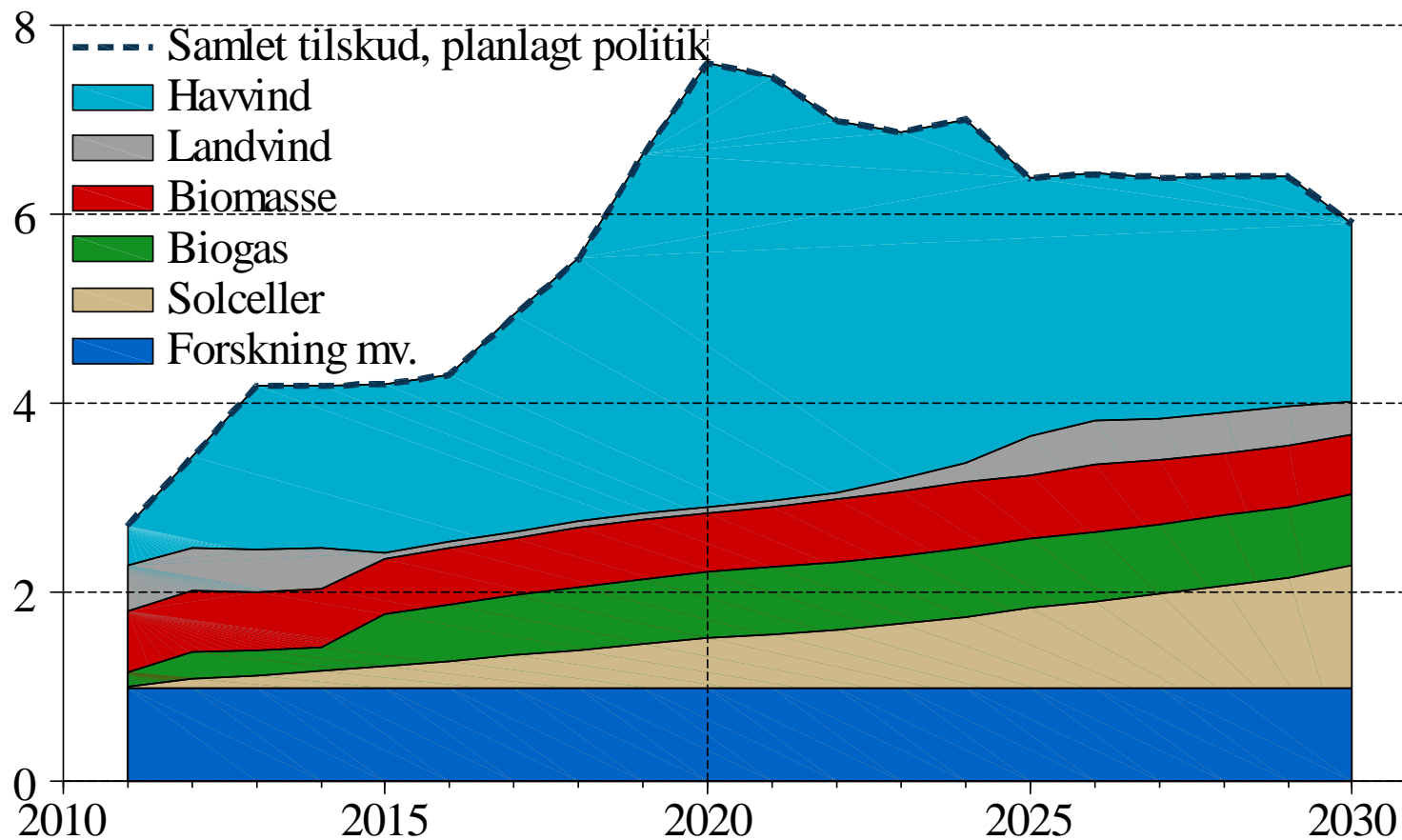
# Massiv og uensartet dansk støtte til VE i forsyningssektoren

---

- Dansk VE-andel:
  - 2011: 25 pct. (heraf forsyningssektor 19 pct.)
  - 2020: 35 pct. (heraf forsyningssektor 27 pct.)
  - EU-krav i 2020: 30 pct.
- Høj og stigende VE-andel skyldes i væsentlig grad støtte til VE i elsektoren finansieret via PSO
  - Giver højere elpris for husholdninger og virksomheder
  - Forværrer konkurrenceevnen og koster job på kort sigt
  - Reducerer produktiviteten og velstanden på lang sigt,
  - men gavner ikke klimaet

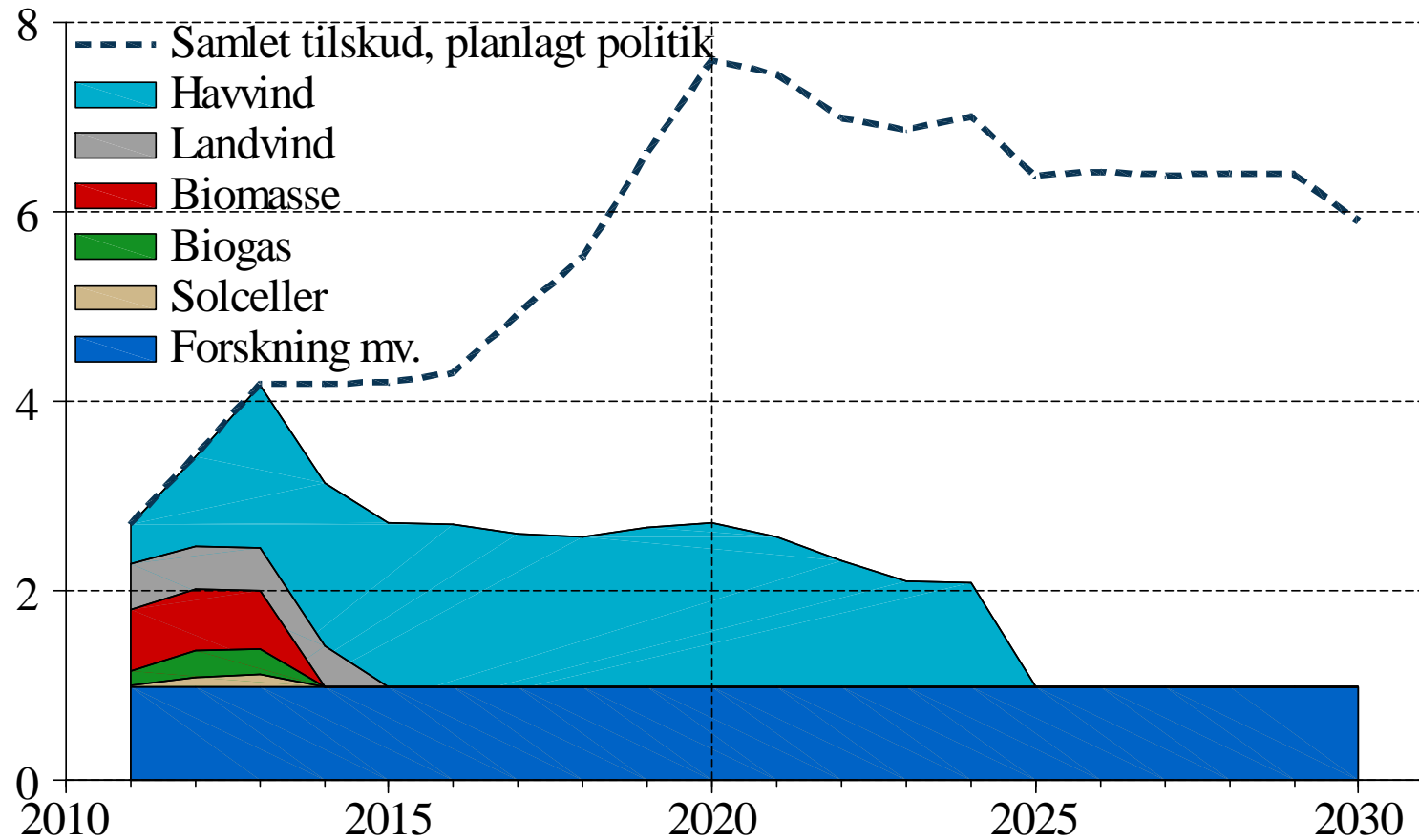
# PSO med planlagt politik

Mia. 2013-kr.



# PSO uden tilskud fremadrettet

Mia. 2013-kr.



# VE-tilskud i elsektor: “Planlagt politik” i forhold til “ingen tilskud fremadrettet”

---

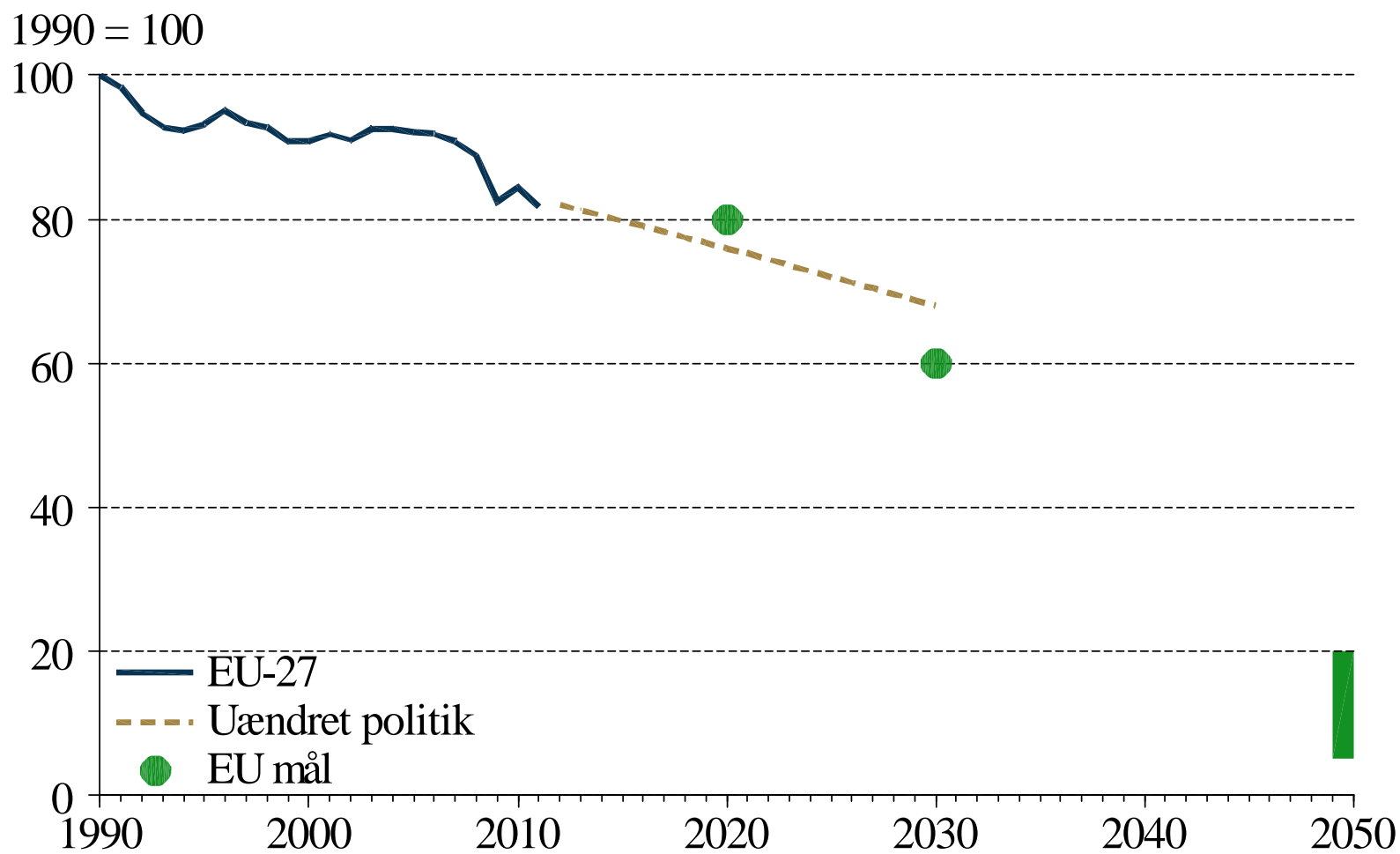
- Årlig PSO-regning 5 mia. kr. højere 10-20 år frem
  - Elpris (spotpris + PSO) ca. 10 øre højere pr. kWh, svarende til ca. 15 pct.
- Konsekvenser af varig 15% højere elpris:
  - 5-6.000 færre job på 2-3 års sigt – ingen effekt på beskæftigelsen på lang sigt
  - Produktivitet knap ¼ pct. lavere, og privat forbrug godt ½ pct. lavere på lang sigt

# Anbefalinger

---

- Genovervej hele støtten til VE i forsyningssektoren
  - Giver ikke mening i et CO<sub>2</sub>-perspektiv
  - Hvis direkte VE-tilskud i elsektor fjernes fremadrettet, vil VE-andelen alligevel være tæt på 30 pct. i 2020
- Udskyd udbuddet af Horns Rev 3 og Kriegers Flak
  - Tilskudsbehov må forventes at falde
  - Udskydelse vil reducere VE-andelen med 2 pct.point i 2020
- Erstat PSO med skat på bredt grundlag
  - Nuværende finansiering giver unødigt store forvridninger
  - Betales alligevel i sidste ende af forbrugerne

# Drivhusgasudledning i EU



# EU-udspil til klimaindsats frem mod 2030

---

- Positivt at der fokuseres på drivhusgasudledning og ikke opstilles landespecifikke VE-mål eller energisparekrav
- Hvis mere vidtgående klimapolitik bliver mulig, da:
  - Forstærkede reduktionskrav for drivhusgasudledning
  - ikke forstærkede eller mere forpligtende VE-mål