

DANMARKS NATIONALBANK

Erhvervs-, Vækst- og Eksportudvalget, 11. december 2013

Nationalbankdirektør Lars Rohde og nationalbankdirektør Per Callesen

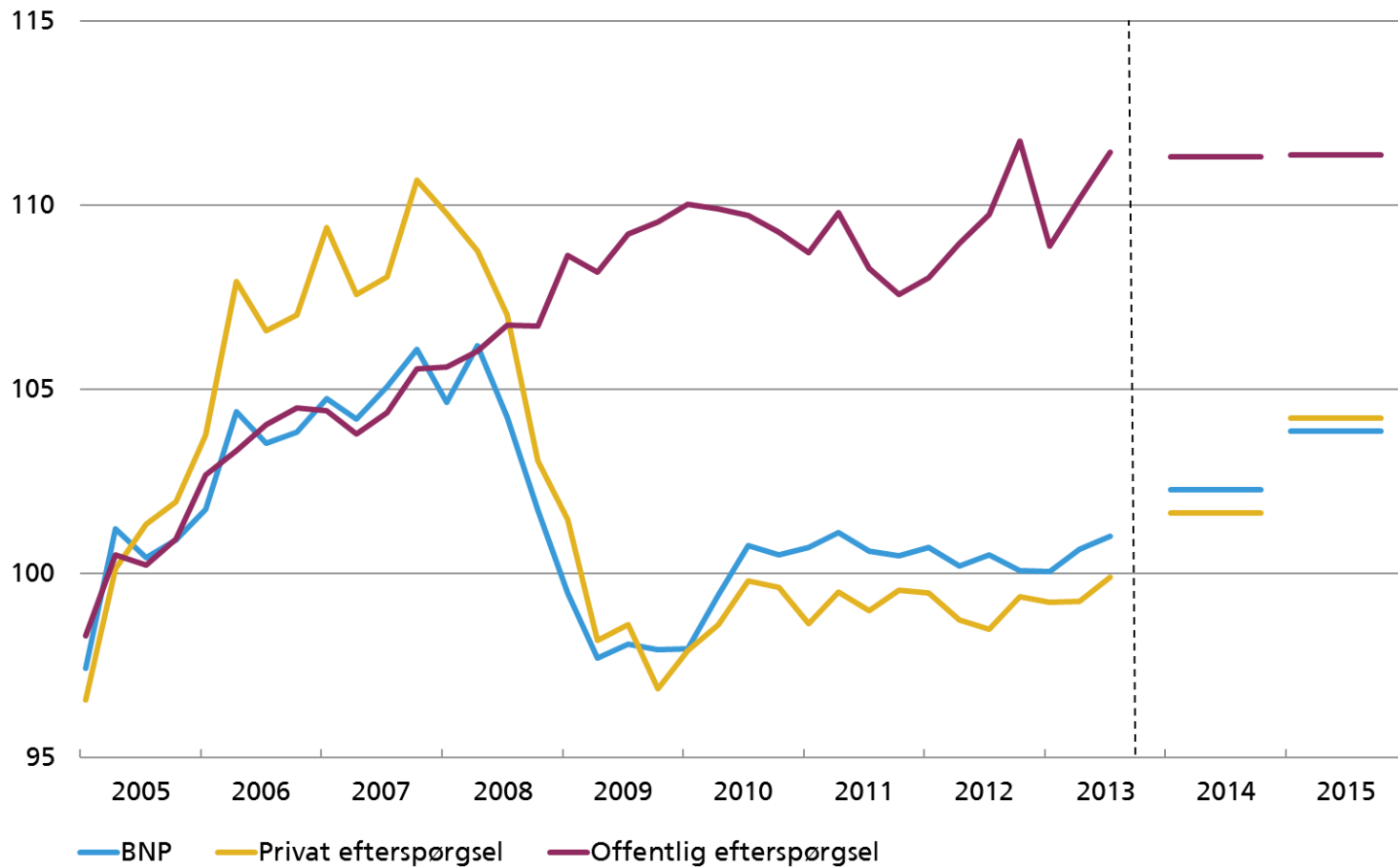


Højere vækst de kommende år – og fremgang i den indenlandske efterspørgsel

Realvækst i forhold til året før	2012	2013	2014	2015
BNP.....	-0,4	0,4	1,5	1,6
Privat forbrug.....	-0,1	0,6	1,5	2,0
Eksport.....	0,4	0,7	3,0	2,8
Import.....	0,9	2,0	3,7	3,4
Betalingsbalance, pct. af BNP.....	6,0	6,6	5,0	4,8
Offentlig saldo, pct. af BNP.....	-3,9	-0,4	-1,6	-2,9
Bruttoledighed, 1.000 personer.....	162	153	148	141
Forbrugerpriser (HICP), pct. år-år..	2,4	0,6	1,8	1,8

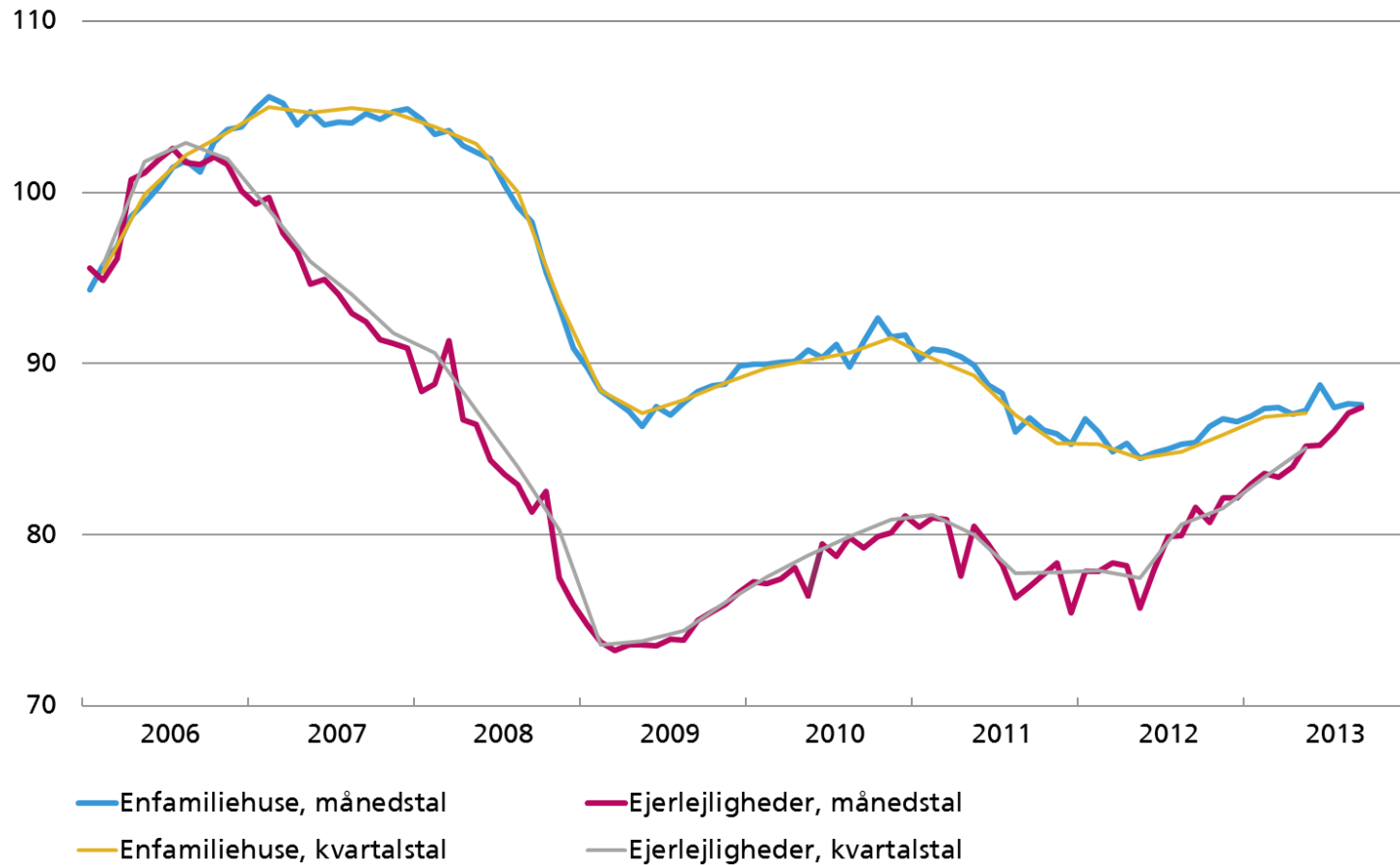
Nationalbankens prognose

Indeks, 2005 = 100

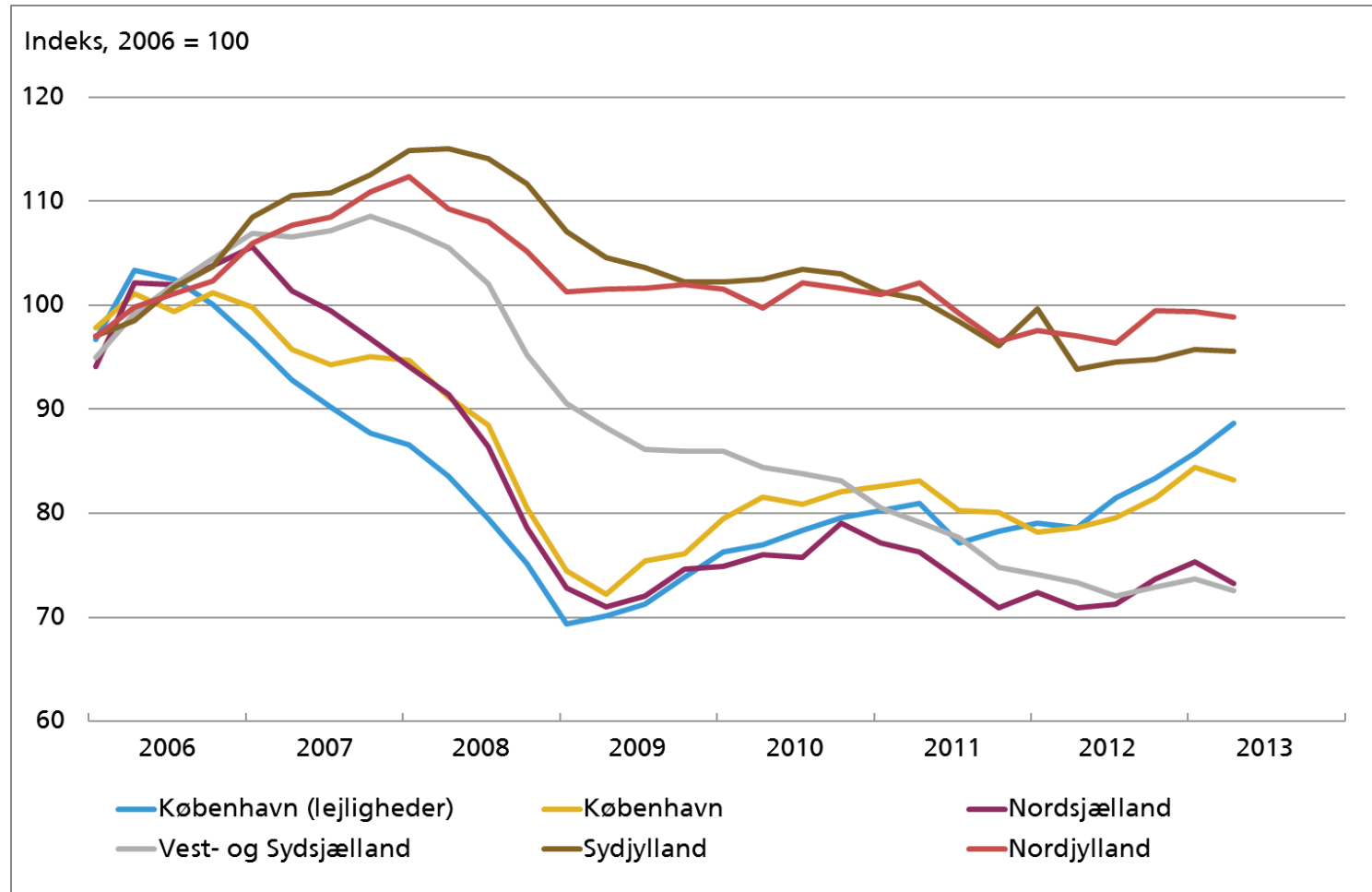


Boligmarkedet

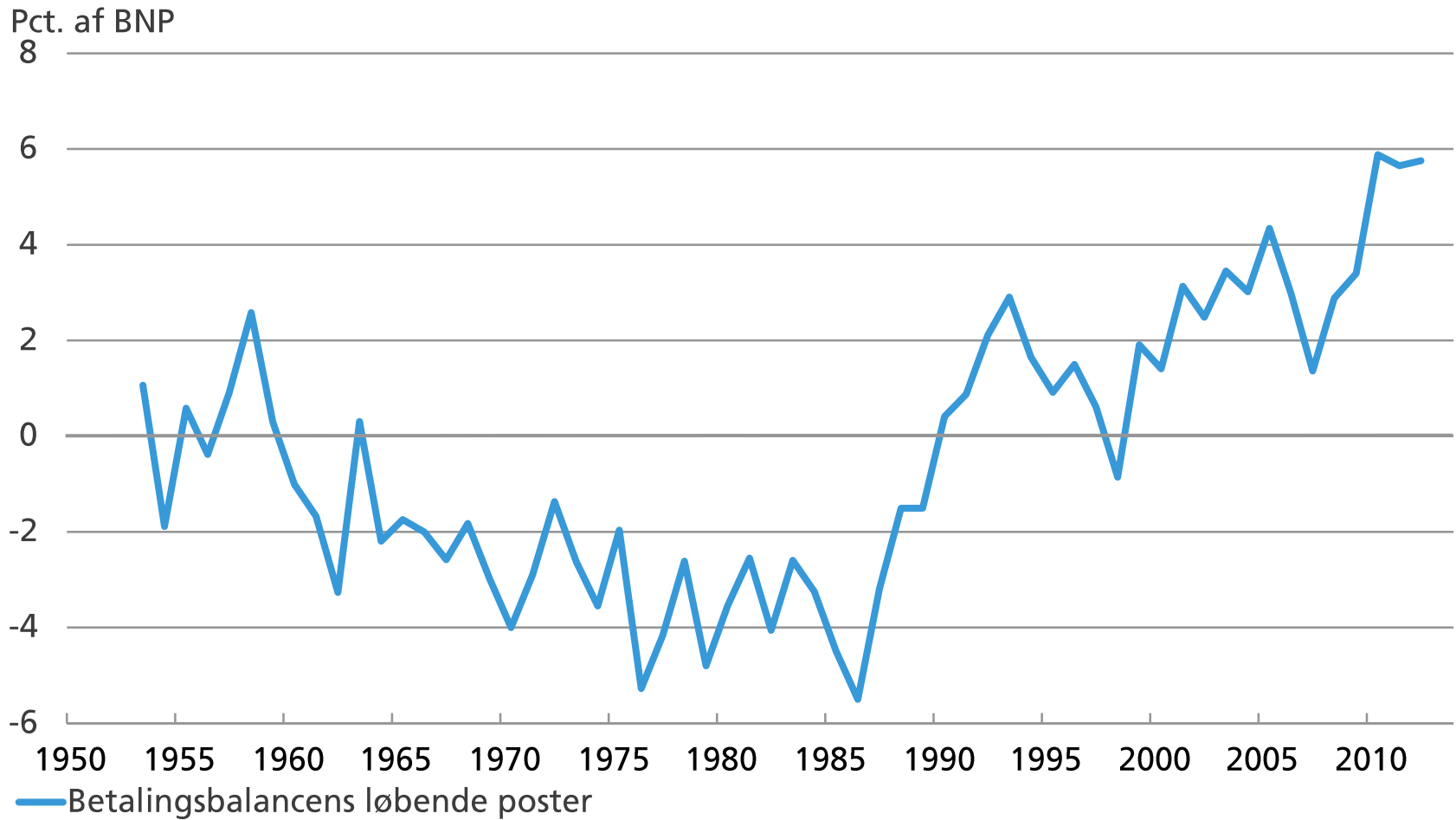
Indeks, 2006 = 100



Regionale boligpriser

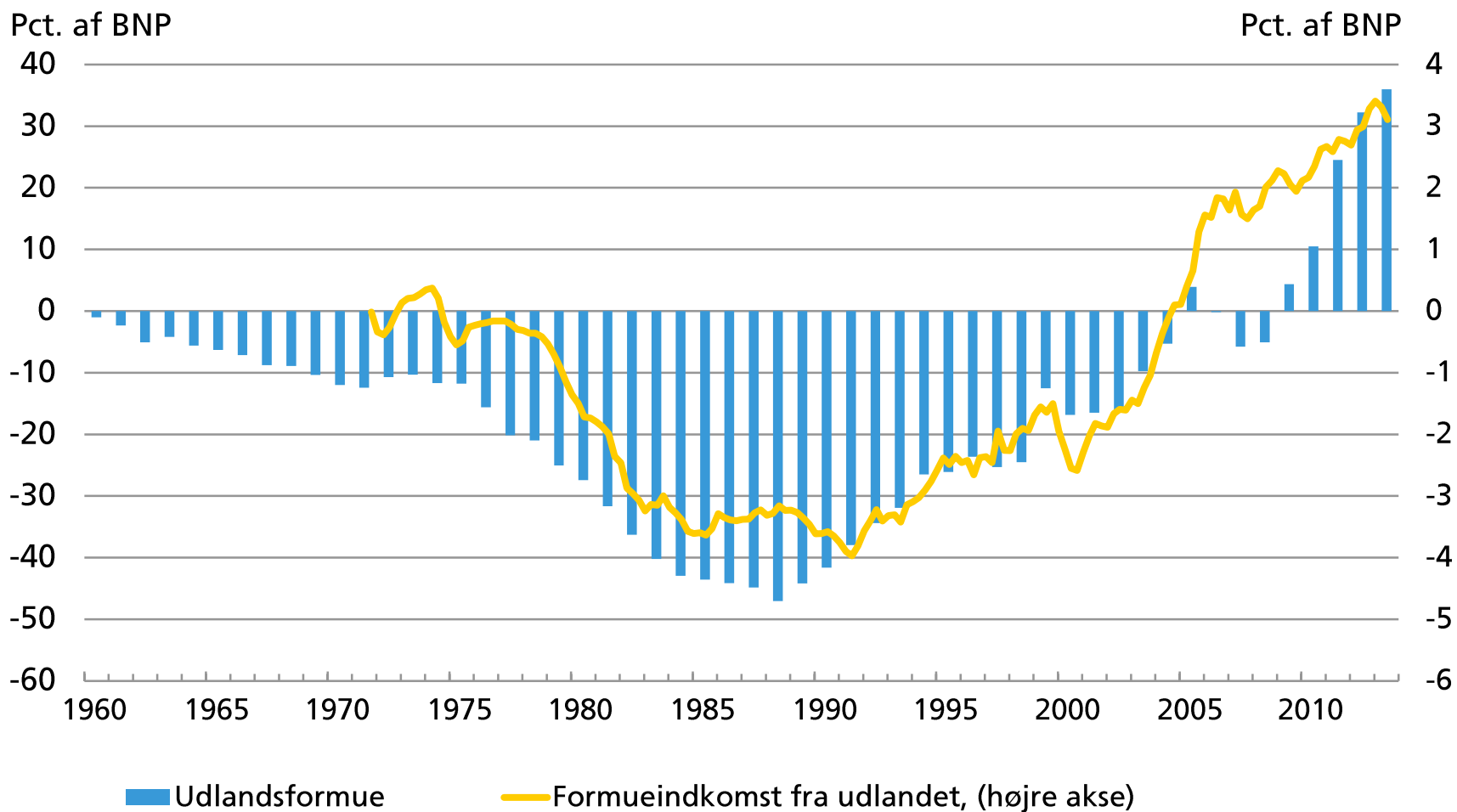


Betalingsbalancens løbende poster

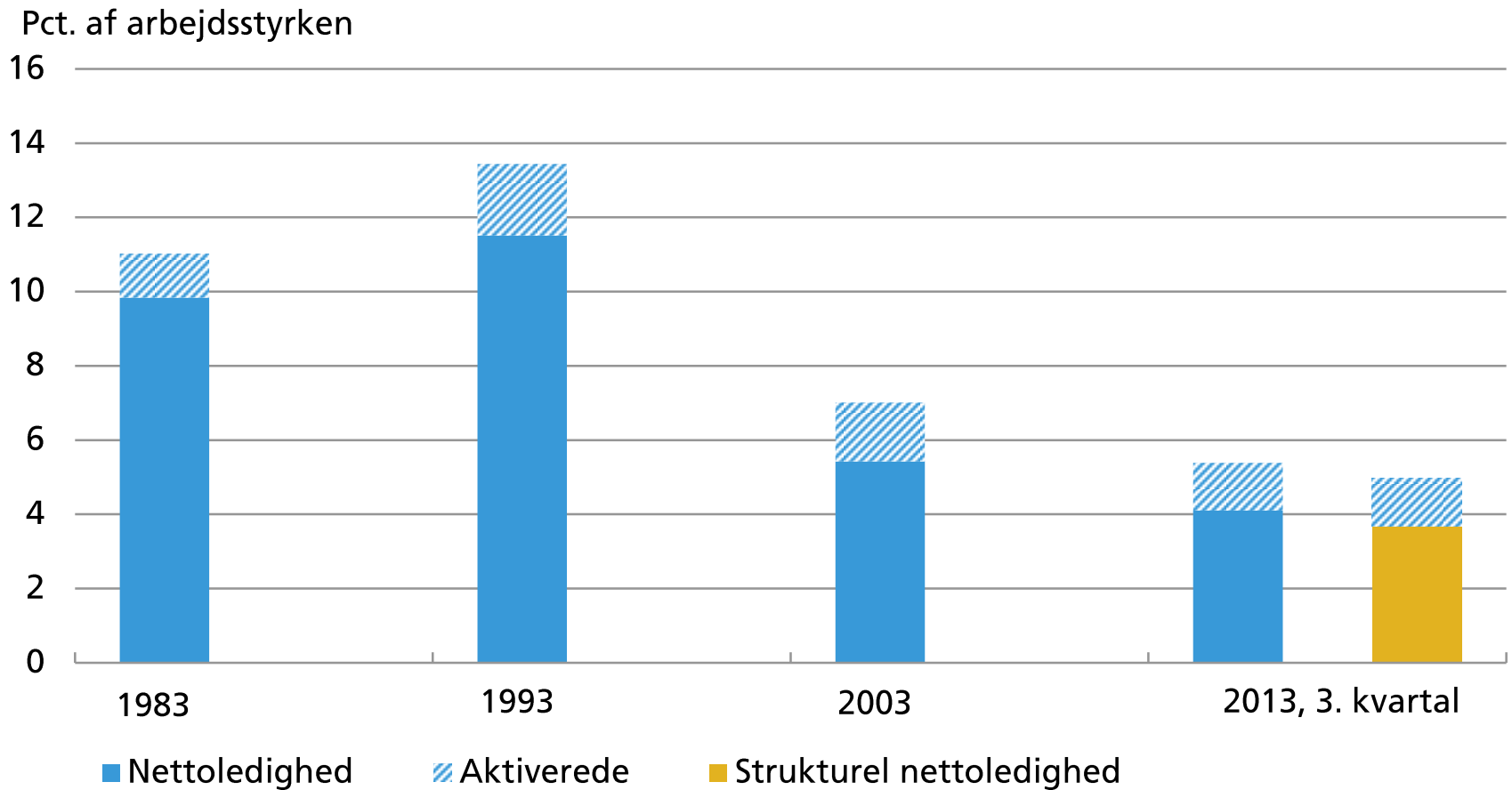


Kilde: Danmarks Statistik

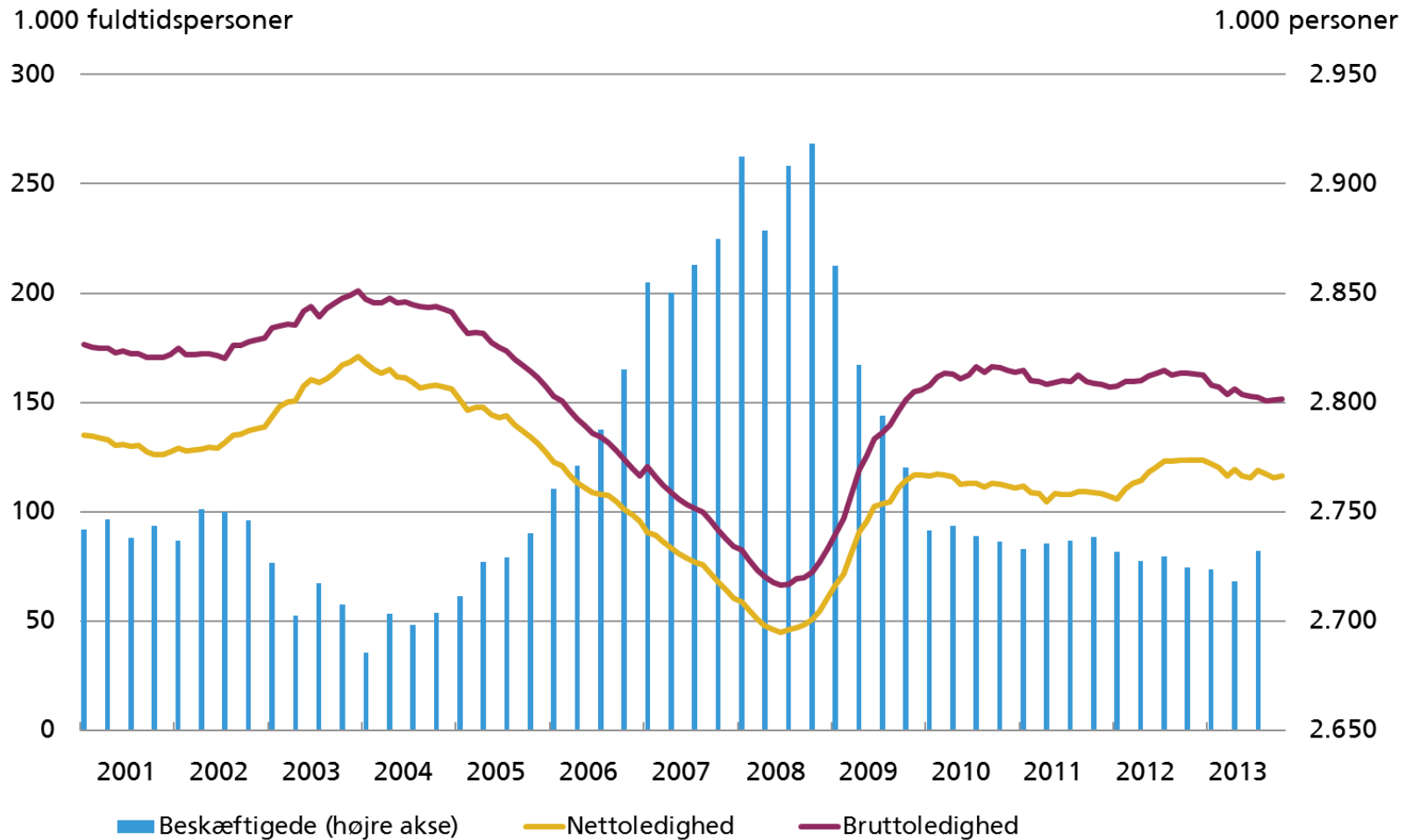
Udlandsformue og formueindkomst



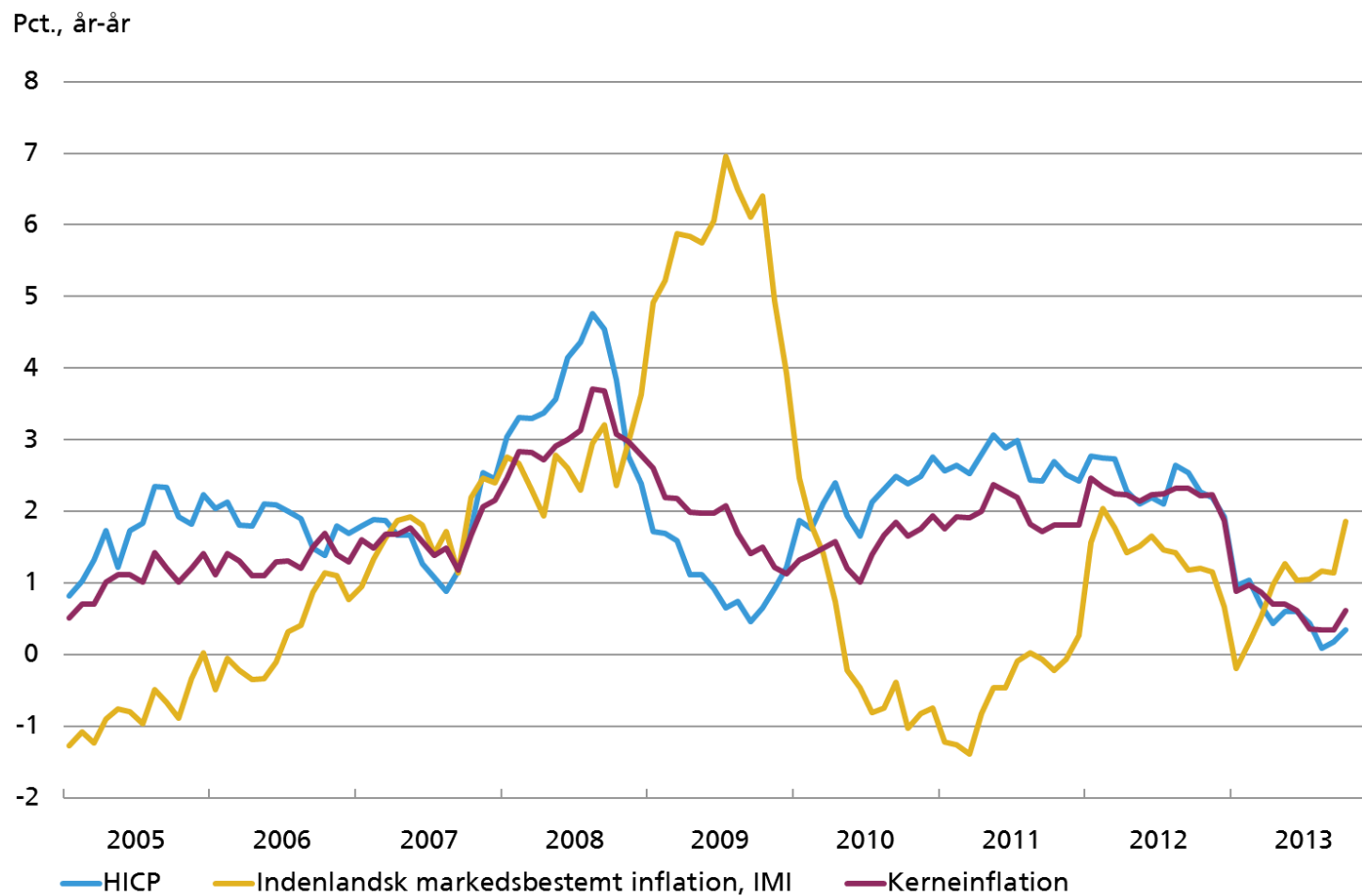
Ledigheden



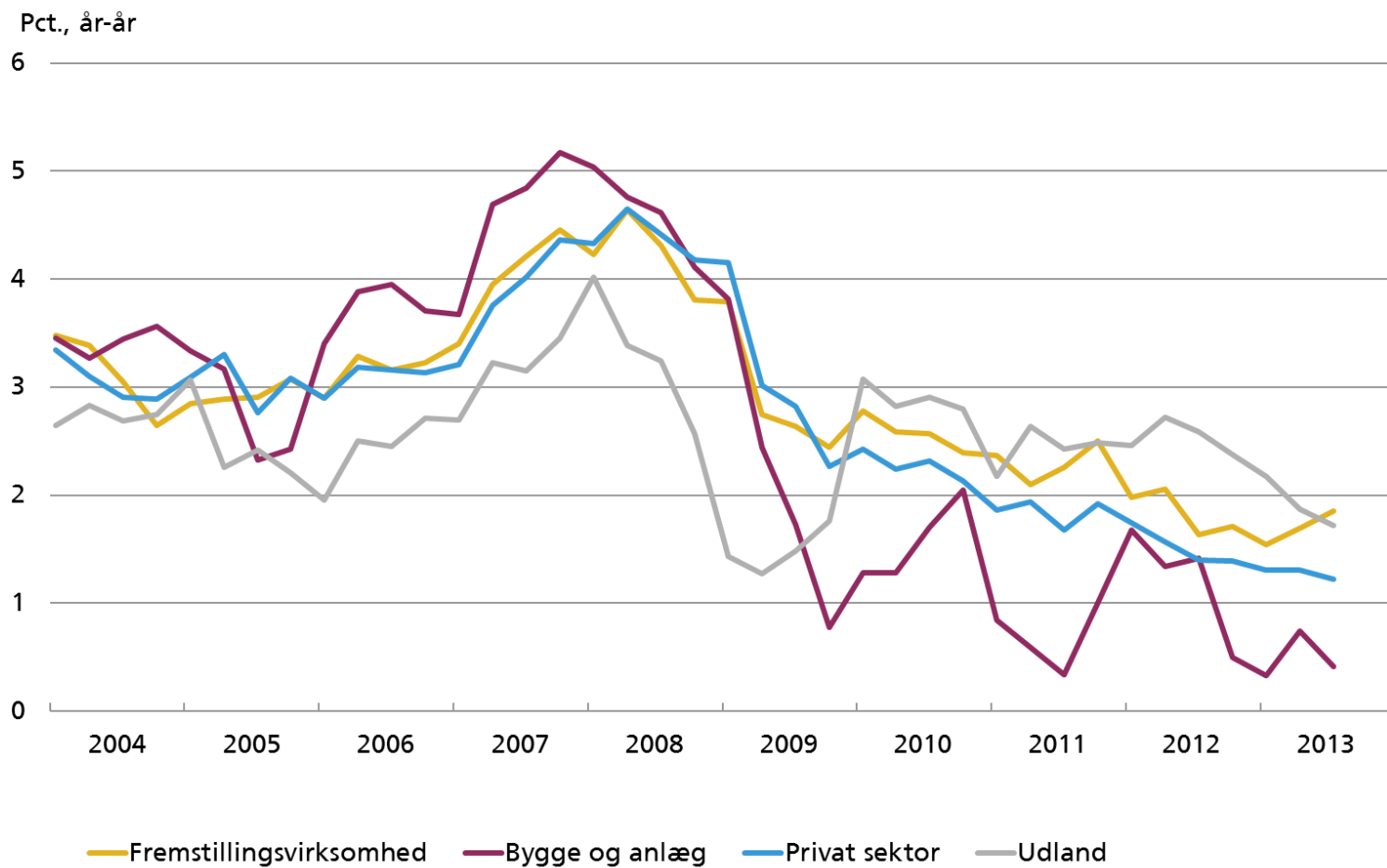
Arbejdsmarkedet



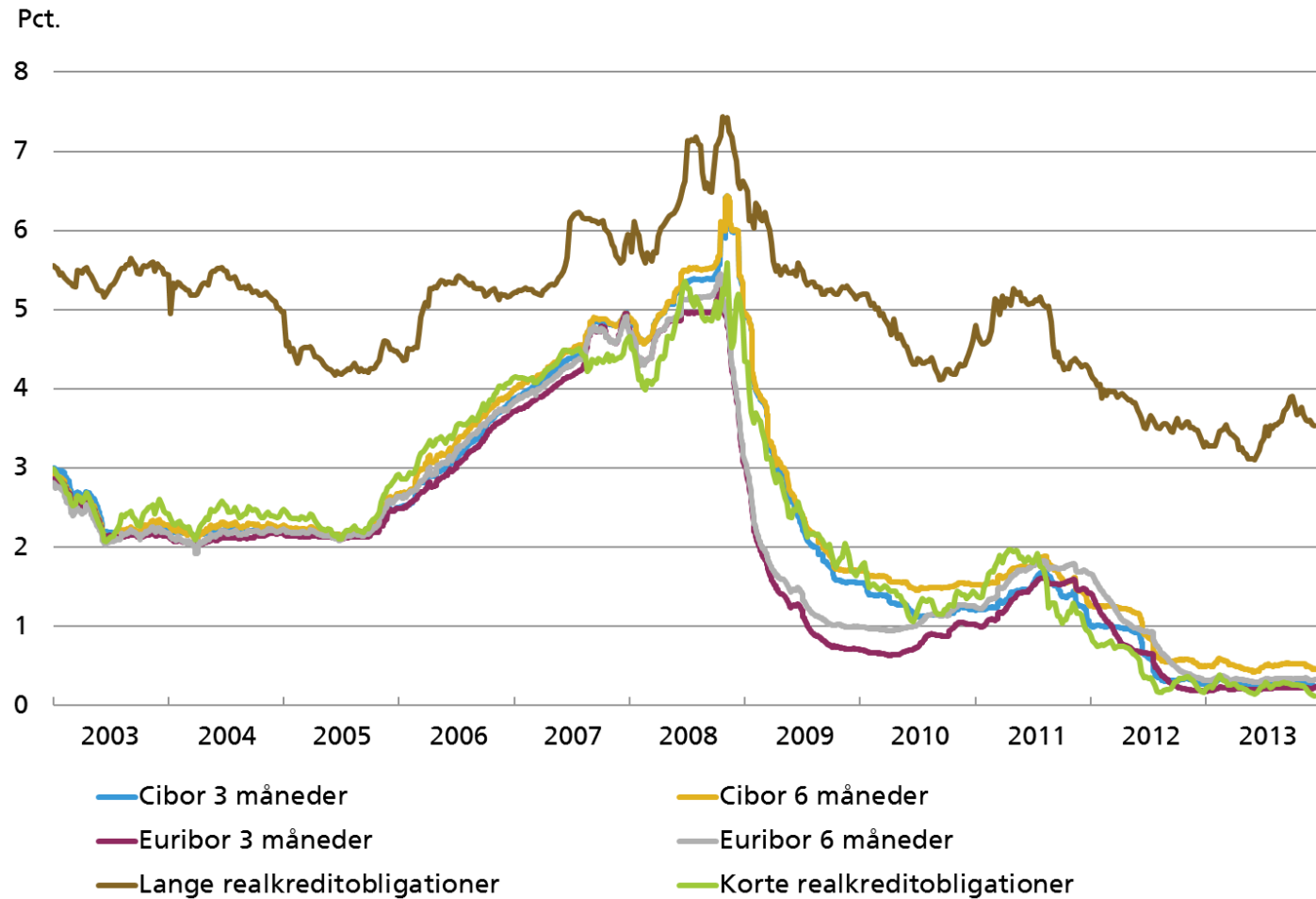
Inflation



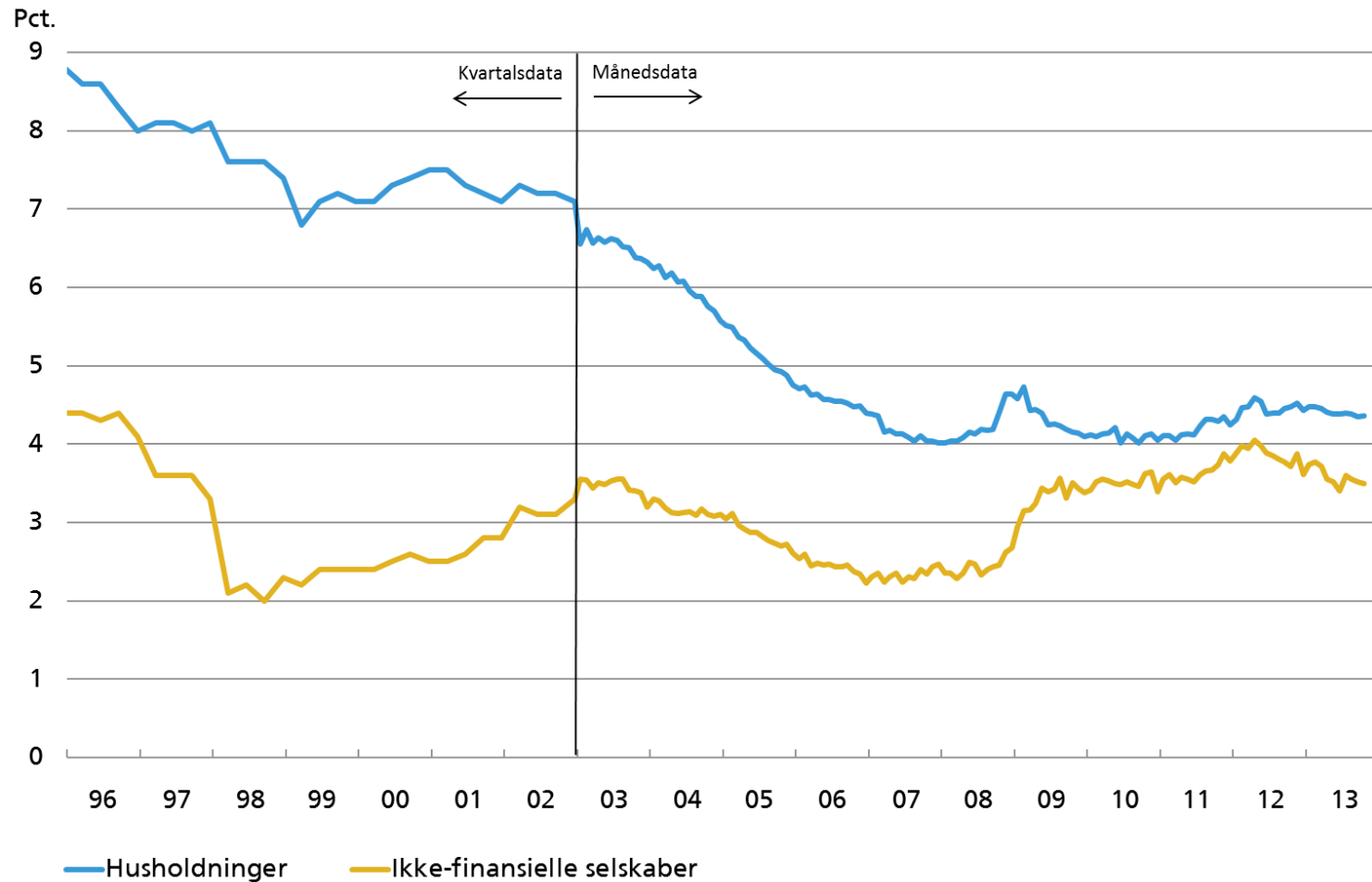
Dansk og udenlandsk lønudvikling



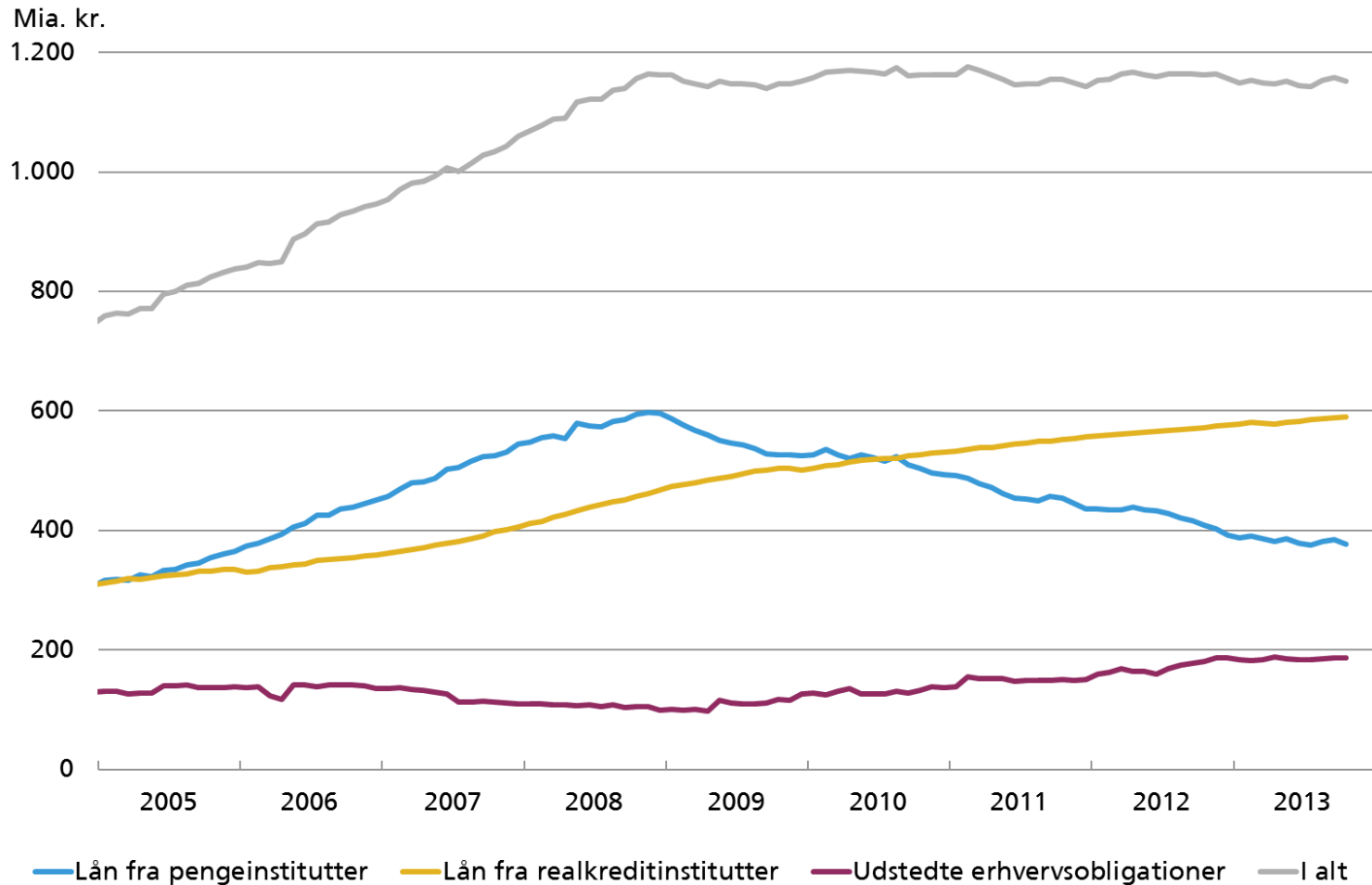
Lave realkreditrenter



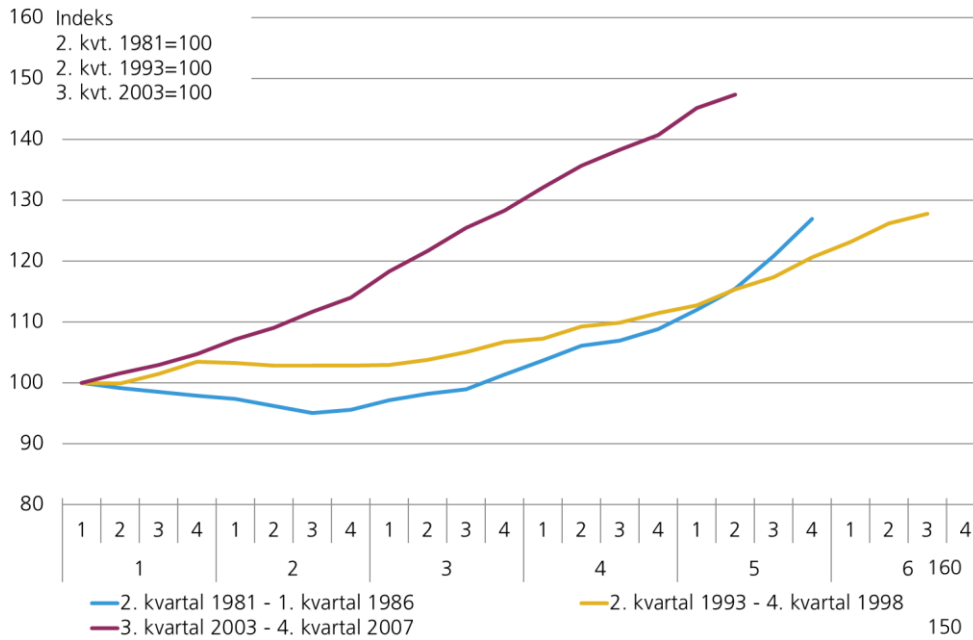
Pengeinstitutternes rentemarginal



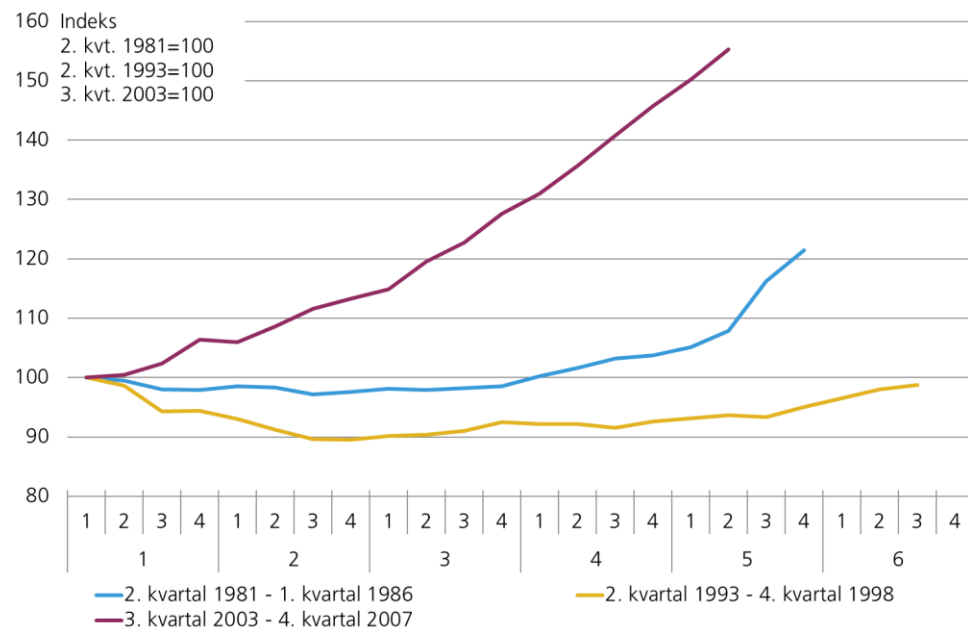
Ikke-finansielle selskabers pengeinstitut- og realkreditlån samt udstedte erhvervsobligationer



Kreditgivning under tre højkonjunkturer

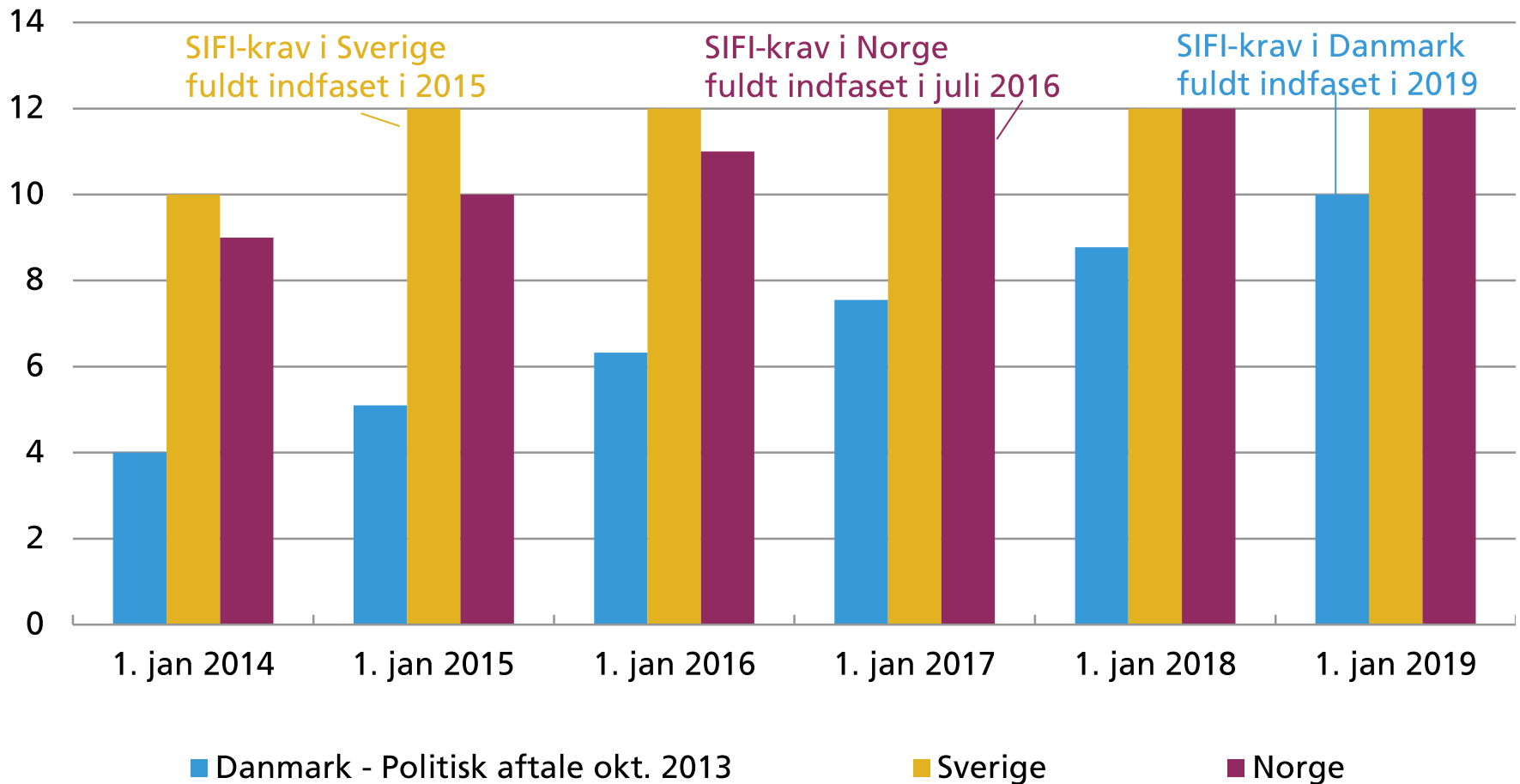


Ikke-finansielle selskaber →



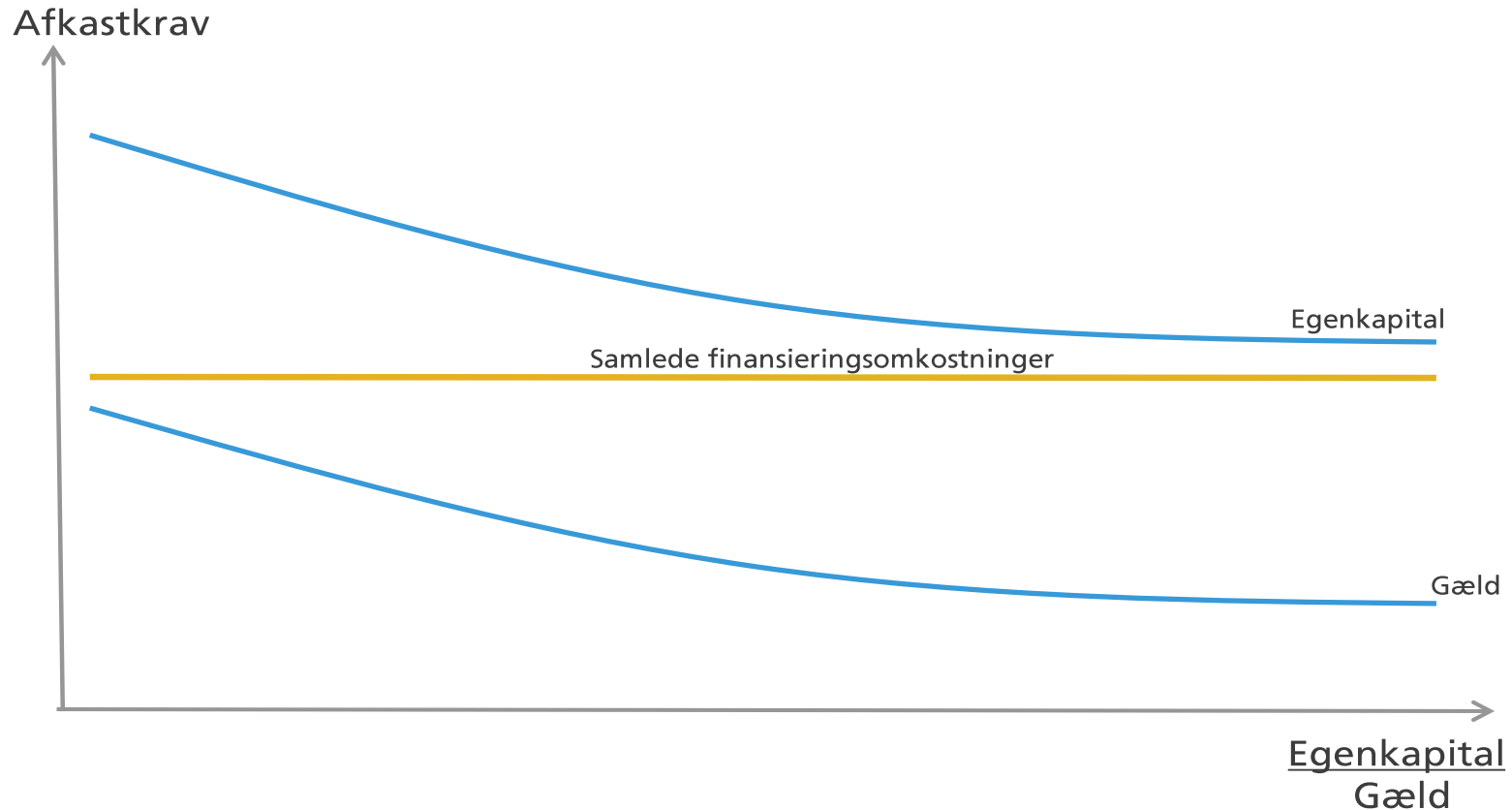
SIFI krav i Norge, Sverige og Danmark

Egentlig kernekapital i pct. af risikovægtede poster



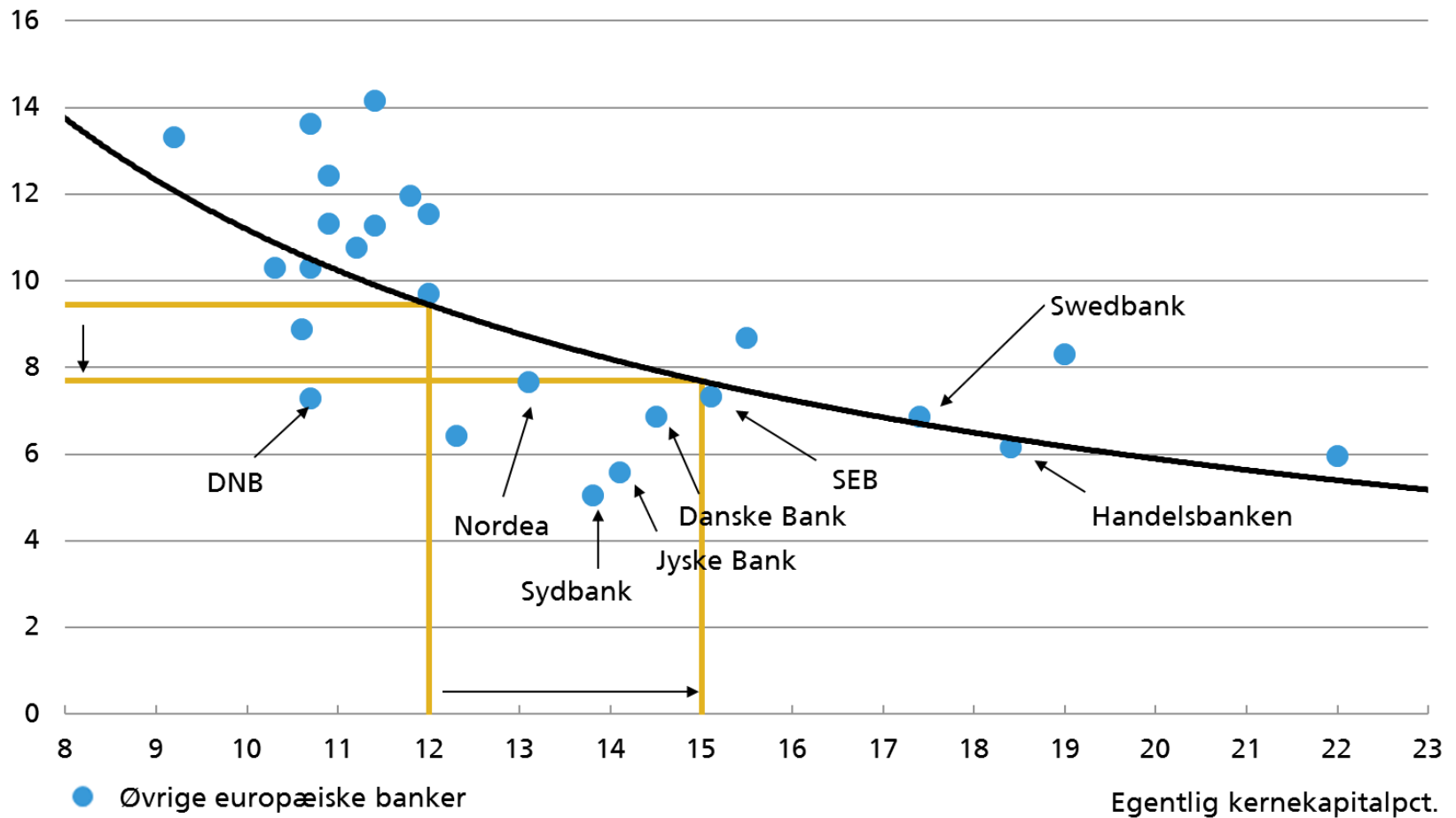
Note: Figuren viser ikke den modcykliske kapitalbuffer.

Modigliani-Miller's teorem: kapitalomkostninger er uafhængige af kapitalsammensætning



Højere egenkapital medfører lavere krav til forrentning af både egenkapital og gæld

Afkastkrav til egenkapital, pct.



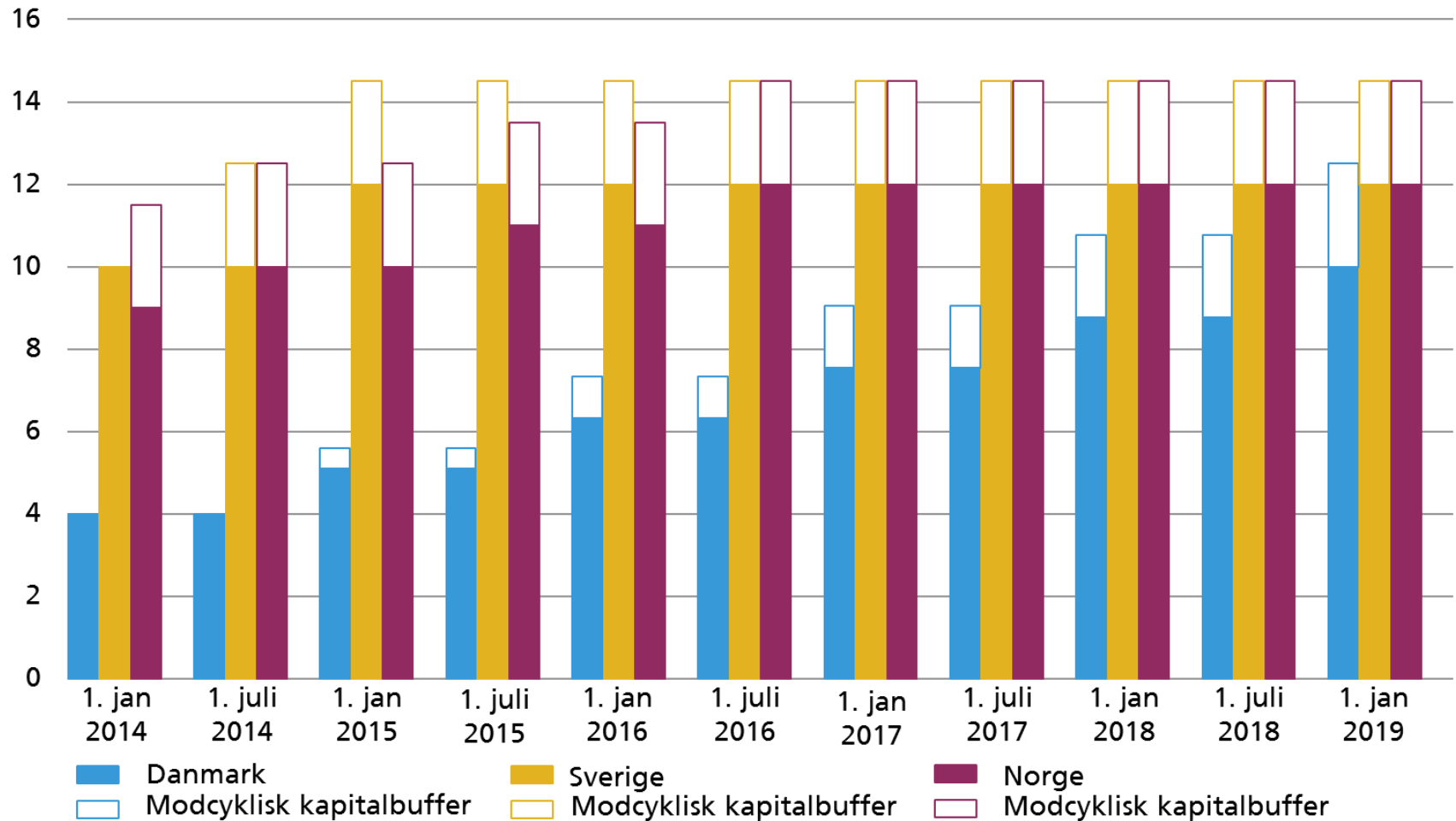
De systemiske pengeinstitutter overholder kapitalkravene i samtlige stressscenarier



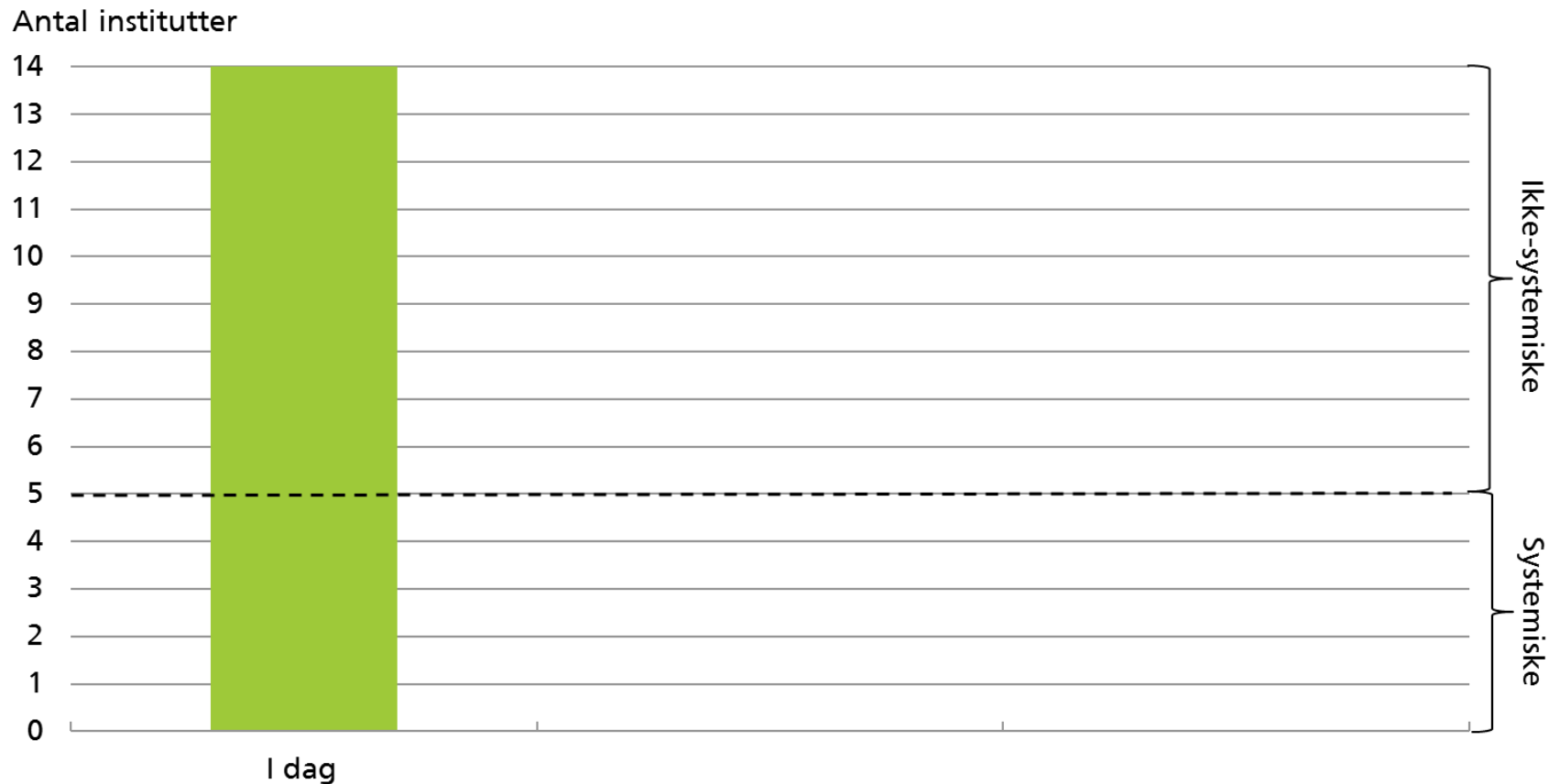
■ Intet behov ■ Behov i forhold til "bløde" kapitalkrav ■ Behov i forhold til "hårde" kapitalkrav

SIFI-krav indfases langsommere i Danmark end i Norge og Sverige

Pct. af risikovægtede aktiver



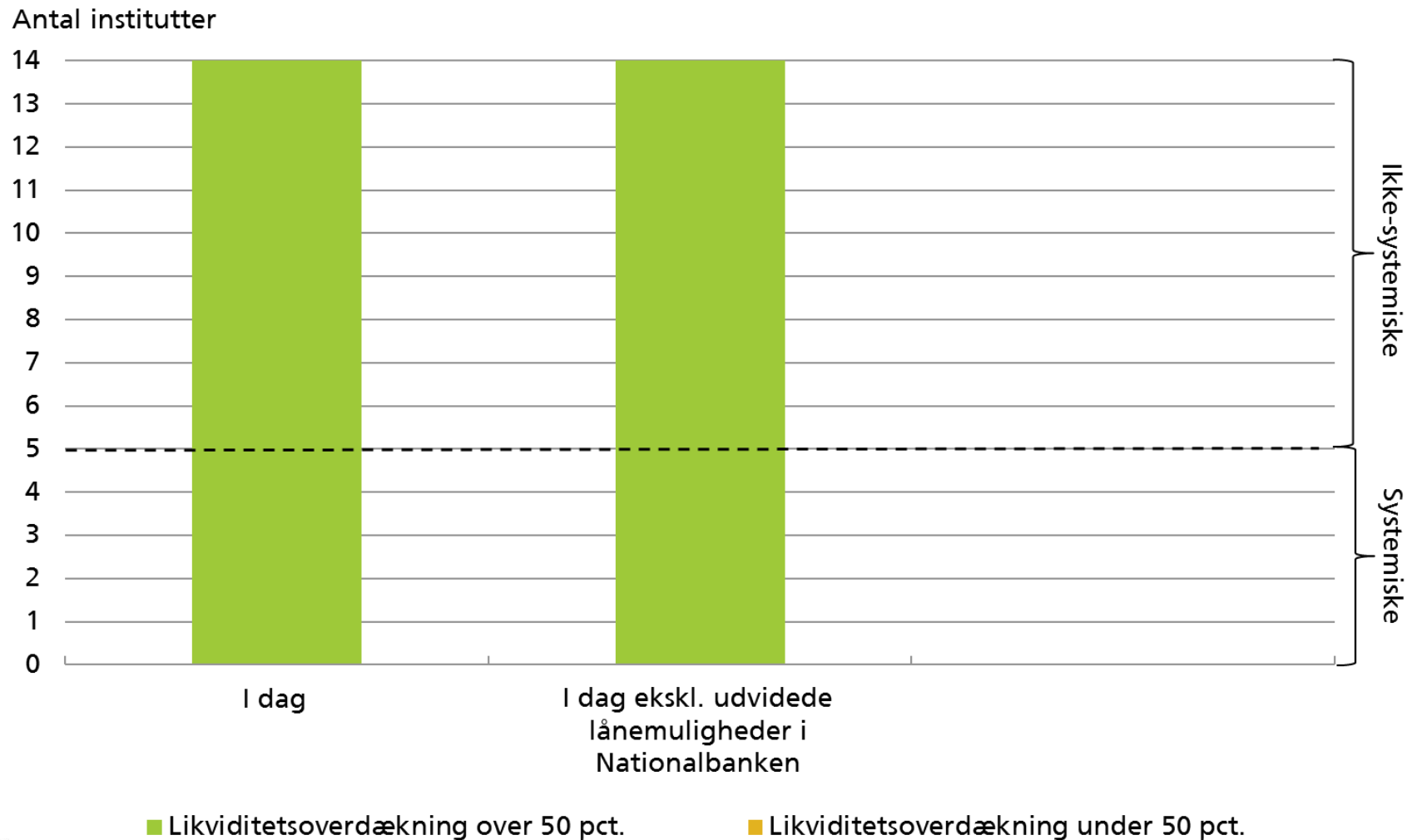
Pengeinstitutternes likviditetssituation er god



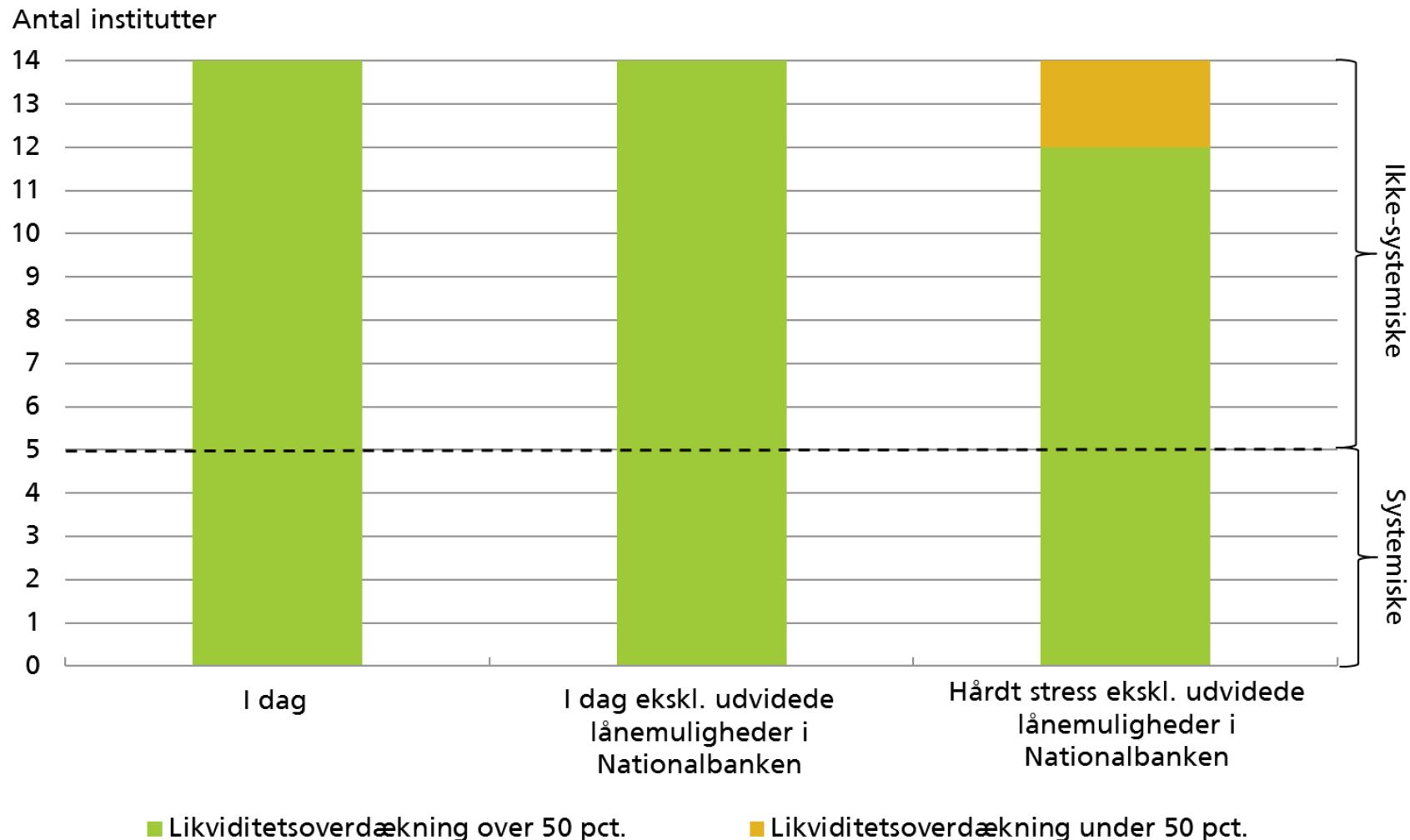
■ Likviditetsoverdækning over 50 pct.

■ Likviditetsoverdækning under 50 pct.

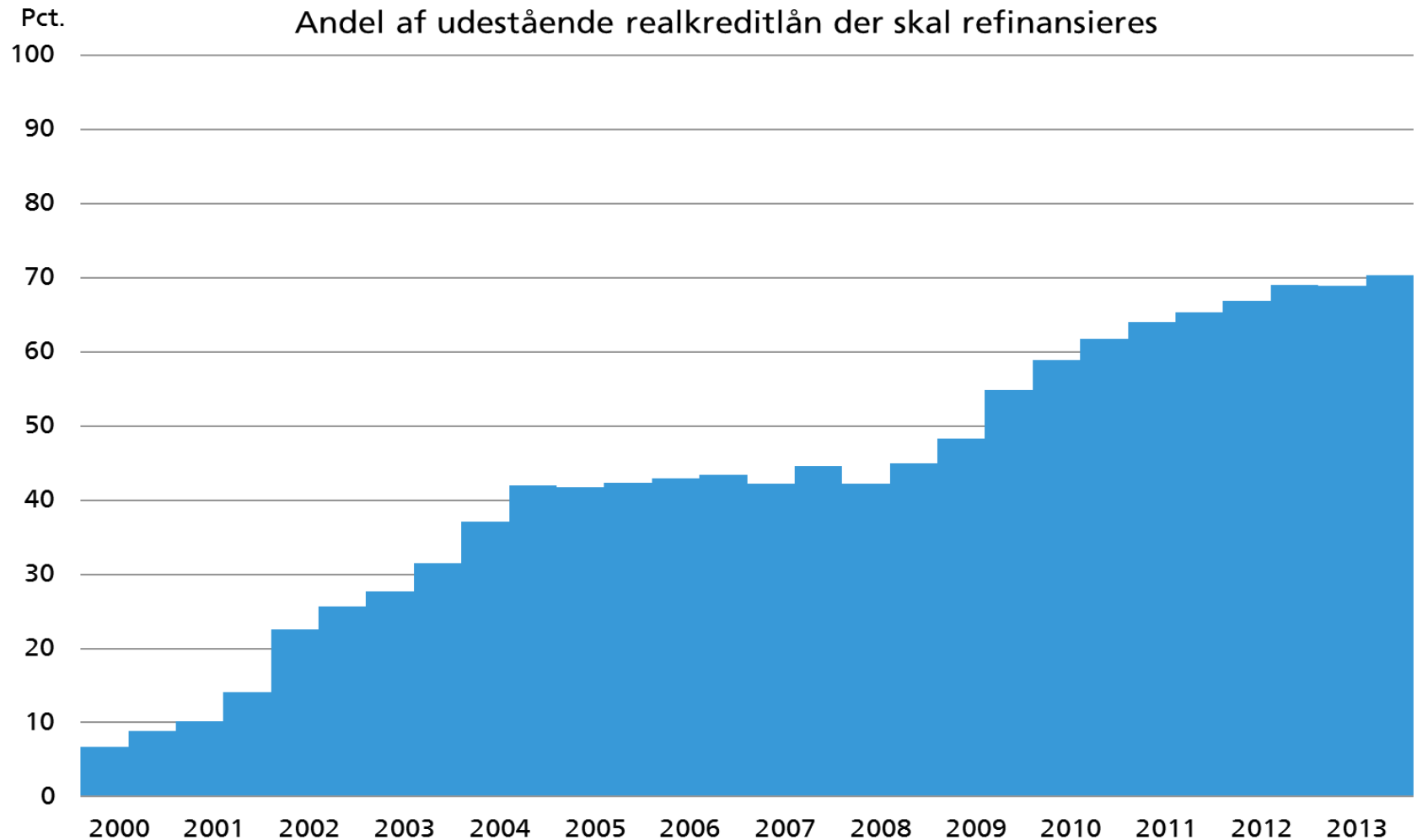
Pengeinstitutternes likviditetssituation er god



Pengeinstitutternes likviditetssituation er god

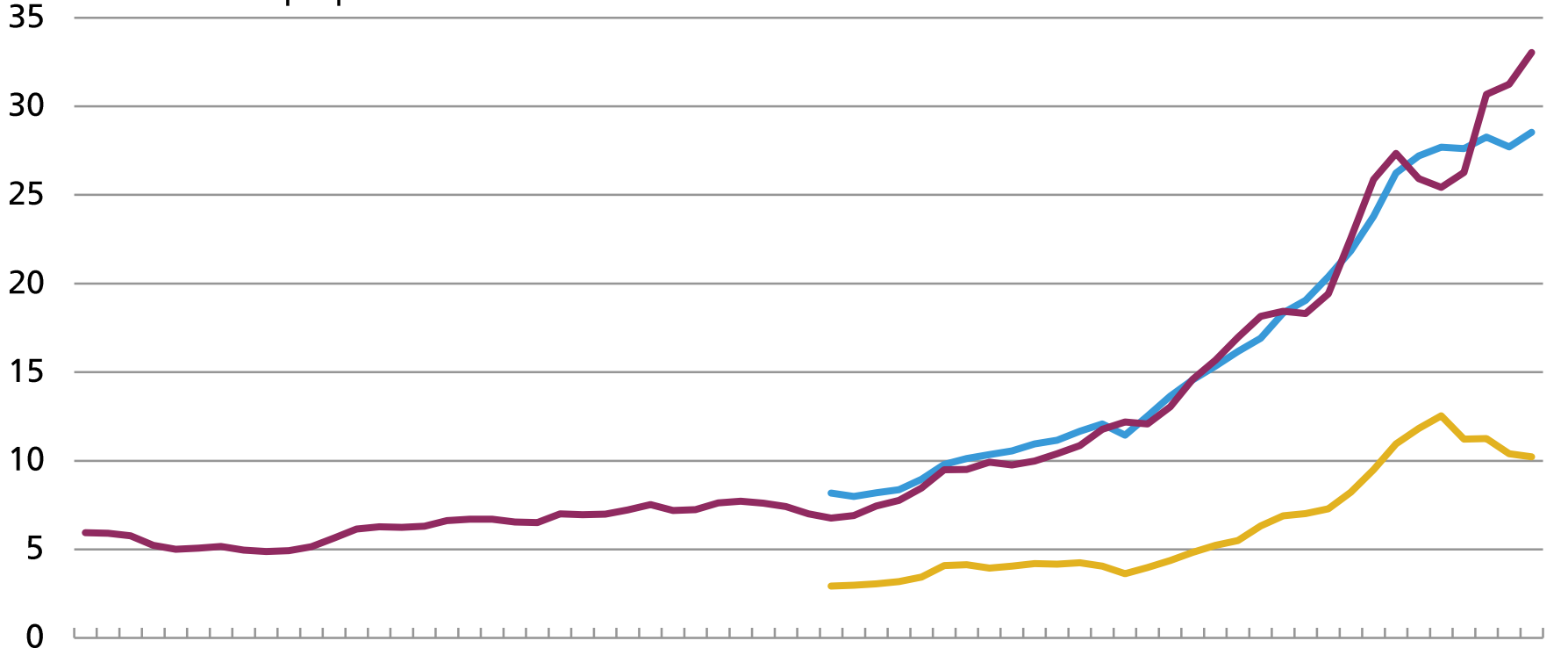


Realkreditinstitutternes refinansieringsrisiko skal bæres af obligationsinvestorerne



Indenlandske udlån og finansielle aktiver i forhold til beskæftigelsen i den finansielle sektor

Mio. 1980-kroner pr. person



1948 1950 1952 1954 1956 1958 1960 1962 1964 1966 1968 1970 1972 1974 1976 1978 1980 1982 1984 1986 1988 1990 1992 1994 1996 1998 2000 2002 2004 2006 2008 2010 2012

— Indenlandske udlån i forhold til beskæftigelse (penge- og realkreditinstitutter)

— Indenlandske udlån i forhold til beskæftigelse (pengeinstitutter)

— Finansielle aktiver i forhold til beskæftigelse (samlet finansiell sektor)



DANMARKS
NATIONALBANK

Omkostninger i forhold til indtægter i danske pengeinstitutter efter størrelsesgruppe

