



kts.2018

Velkommen til Københavns Tekniske Skole

Dagens program

kts.2018

- 9.20: KTS og strategien i lyset af regeringens EUD-reform
Praktikcenteret og de gode erfaringer
LP – Fælles pædagogisk grundlag
Talentudvikling på KTS
- 10.20: Eux
- 10.45-11.15: Rundtur på KTS Nørrebro
- 10.50: Besøg på snedkergrundforløb
- 11.00: Samarbejdet med Hovedstadens ordblindeskole
- 11.15-11.45 Transport til MAN Diesel & Turbo
- 11.45-12.45 Man Diesel & Turbo. Rundvisning og frokost

Fakta om skolen

kts.2018

9 adresser

ÅE på HTX 886

ÅE på grundforløb 1930

Produktion og udvikling 308

Strøm, styring og it 77

Bygge og anlæg 854

Medieproduktion 588

Bygnings og brugerservice 102

ÅE på hovedforløb 670 på 21 fag

ÅE SKP 374 på 8 fag

Ca. 600 medarbejdere

KTS udvikler, driver og fornyer

- Erhvervsuddannelser
- Gymnasiale uddannelser
- Efteruddannelser
- Brobygningsaktiviteter

i hovedstadsområdet – med et nationalt og internationalt perspektiv.

Ny strategi

kts.2018

Elever	INTERNT Partnerskaber STYRKER Engagerede undervisere	INTERNT Gennemførelse SVAGHEDER Manglende studiemiljø	Ministerier
Bestyrelse			Uddannelsesinstitutioner
Medarbejdere	EKSTERNT Behov for faglærte MULIGHEDER EUD-reformen	EKSTERNT Færre vælger EUD TRUSLER Manglende nytænkning af uddannelserne	Arbejdsmarkedets parter
Virksomheder			Kommuner

kts.2018

Mission

Med faglighed og urokkelig tiltro til den enkeltes potentiale sikrer vi elevens dannelse, arbejdsmarkeds- og studieparathed i et levende og attraktivt erhvervsskolemiljø.





kts.2018

Vision

»Én skole, med bedre uddannelse til flere, i et værdiskabende samspil med omverdenen.«



kts.2018

Én skole

»Hen imod 2018 skaber vi én samlet og bæredygtig erhvervsskole, en professionaliseret, kompetent og kreativ organisation og en attraktiv arbejdsplads for engagerede og fagligt kvalificerede medarbejdere, der alle er ambitiøse i forhold til elever, undervisning og uddannelse.«

Ovenstående strategiske mål vil vi indfri gennem de to strategiske temaer:

1. "Én erhvervsskole – med fremtid"
2. "Kompetencer – med løft"

kts.2018

Bedre uddannelse til flere

»Hen imod 2018 skaber vi bedre uddannelse til flere gennem en optimeret brobygningsindsats, et bredere og differentieret uddannelses- og under-visnings-udbud samt ved at bringe vore uddannelser i front med høj fag-lighed, fælles pædagogisk og didaktisk nytænkning og øget gennem-førelse.«

Ovenstående strategiske mål vil vi indfri gennem de to strategiske temaer:

3. "På rette spor – med ambition"
4. "Undervisning – med begejstring"





kts.2018

Et værdiskabende samspil med omverdenen

»Hen imod 2018 skaber vi et værdiskabende samspil med omverdenen ved at opsøge innovation og udvikling, gensidige partnerskaber, nye praktikpladsaftaler samt nye nationale og internationale netværk – og ved at være interessenters foretrukne valg.

Ovenstående strategiske mål vil vi indfri gennem de to strategiske temaer:

5. "Praktikindsats – med garanti"
6. "Partnerskaber – med værdi"

kts.2018



Input til reform

- Brobygning
- 18-25 årige
- Praktikpladser

kts.2018



Undervisning – med begejstring

LP-modellen på hele KTS
Fælles pædagogisk grundlag

LP-modellen - på hele KTS

kts.2018

Læringsmiljø og pædagogisk analyse

– et værktøj til pædagogisk udvikling og kulturændring på KTS

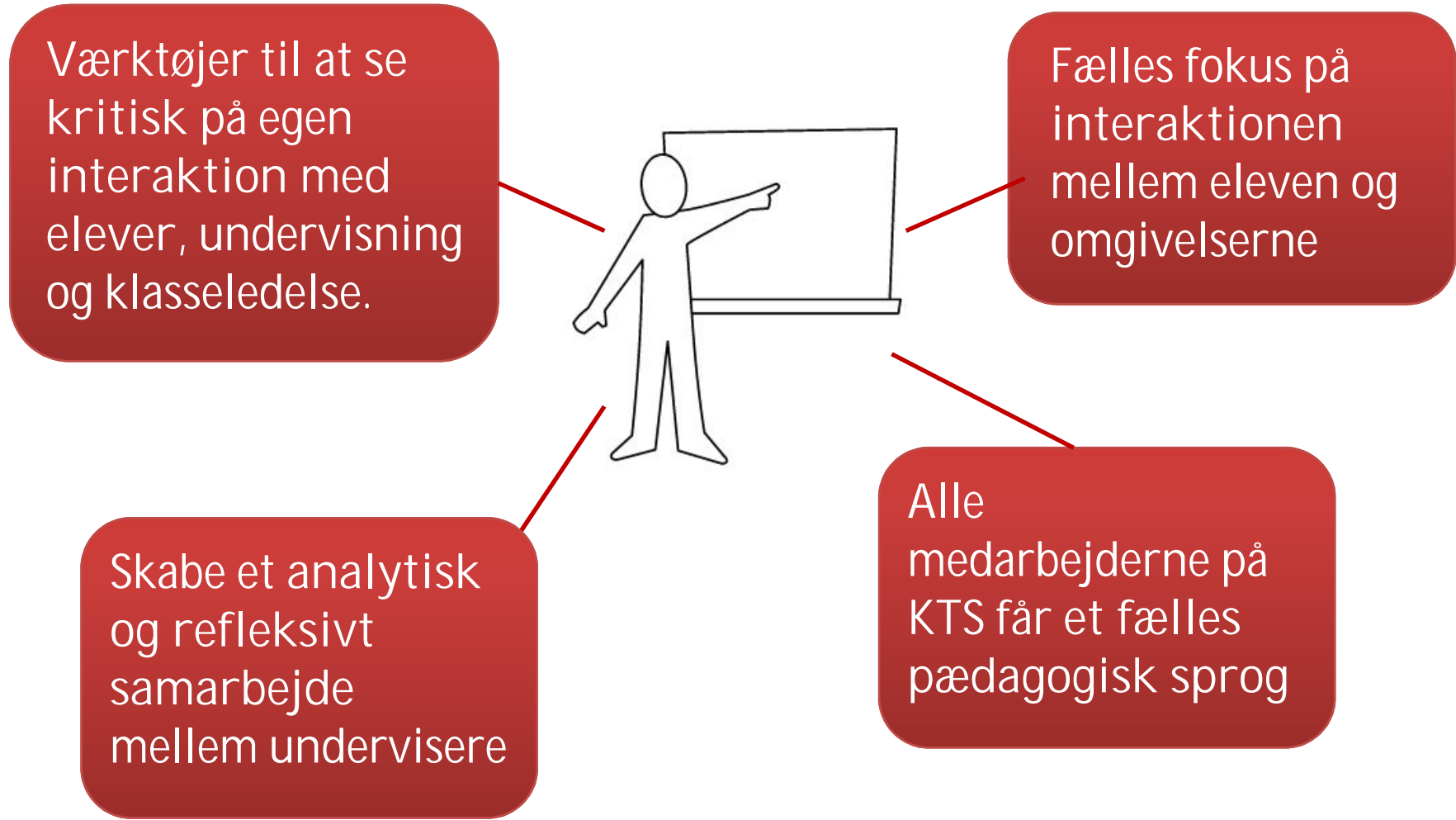
LP-modellen er et systemisk redskab til udvikling og forbedring af KTS' læringsmiljø - ved at styrke medarbejderes analytiske evner i forhold til de problemer, de oplever i mødet med eleverne.

Hvorfor? Bl.a. fordi

- Vi skal blive klogere på det, der virker og det, der ikke virker – i undervisning, klasserum og værksted
- Vi skal finde årsager før vi finder løsninger
- God undervisning ikke er målet alene – men god læring
- Den "privatpraktiserende" lærer skal blive "offentligt praktiserende" (videndeling)
- Vi skal erstatte "synsninger" med kvalificeret viden
- Vi skal ikke spille tiden med problemer, vi ikke kan gøre noget ved
- Alle skal med- ALLE

LP-modellen - på hele KTS

KTS-medarbejderen



LP-modellen - på hele
KTS

KTS

Udvidet pædagogisk ledelse gennem teams og tovholderfunktioner

Kollegial supervision samt en systematiseret evalueringsstruktur.

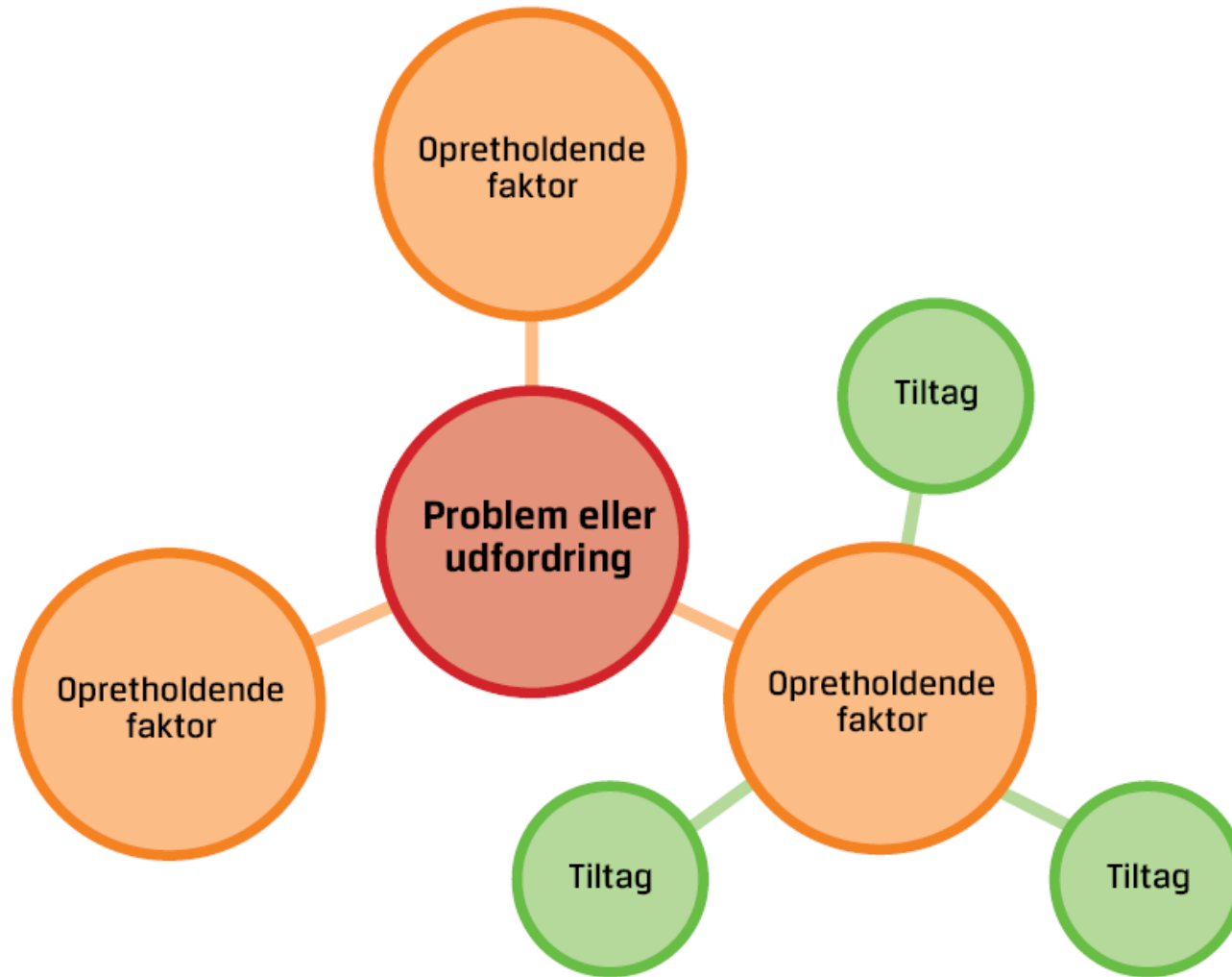


Ensartet teamstruktur og samarbejdskultur på tværs af skolen.

Større fagligt udbytte for elever, bedre faglige resultater samt øget trivsel

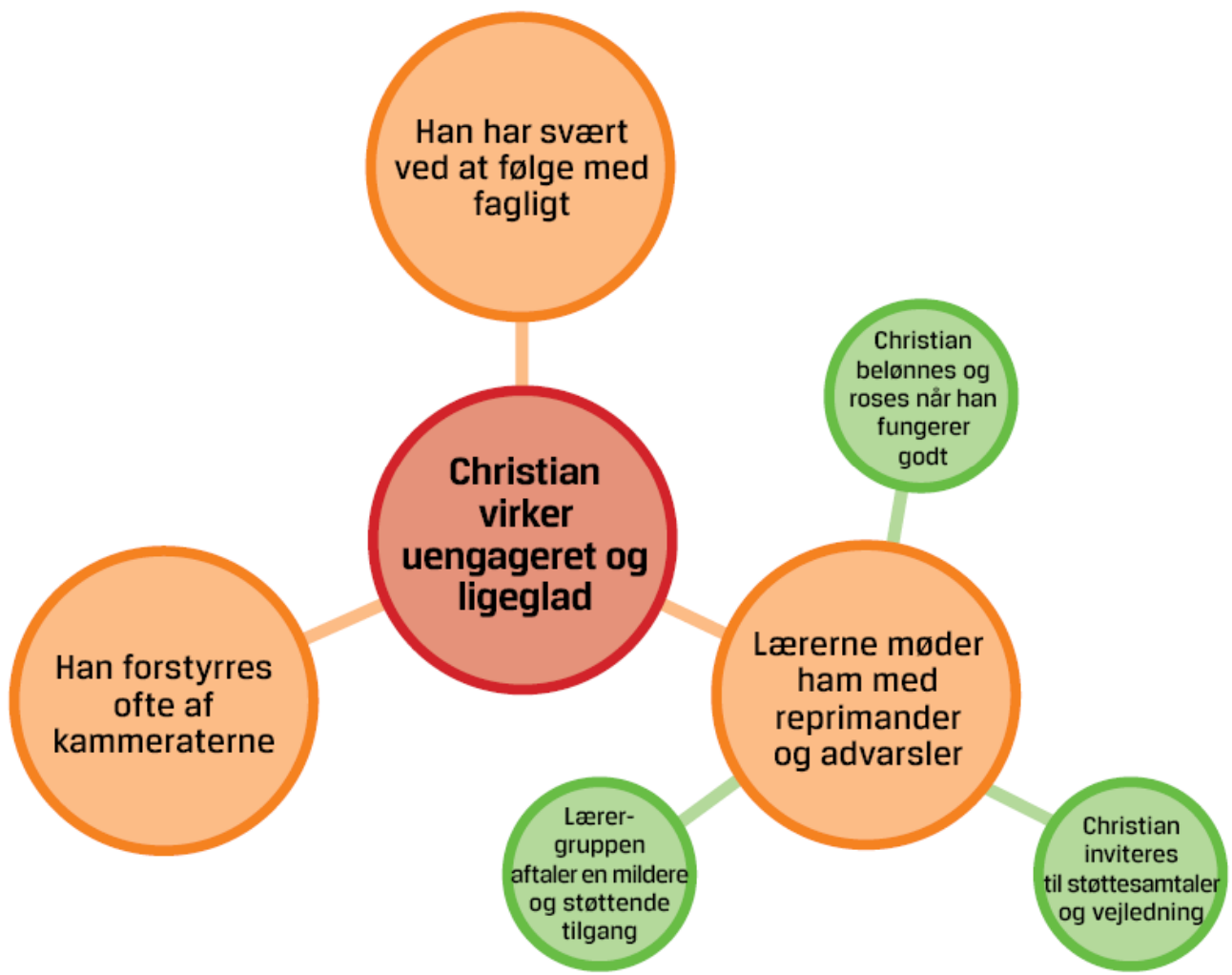
LP-modellen - på hele KTS

kts.2018



LP-modellen - på hele KTS

kts.2018



LP-modellen - på hele KTS

Vi er tændte
og spændte...

Vi er den første
erhvervsskole, der
går "all in" med LP

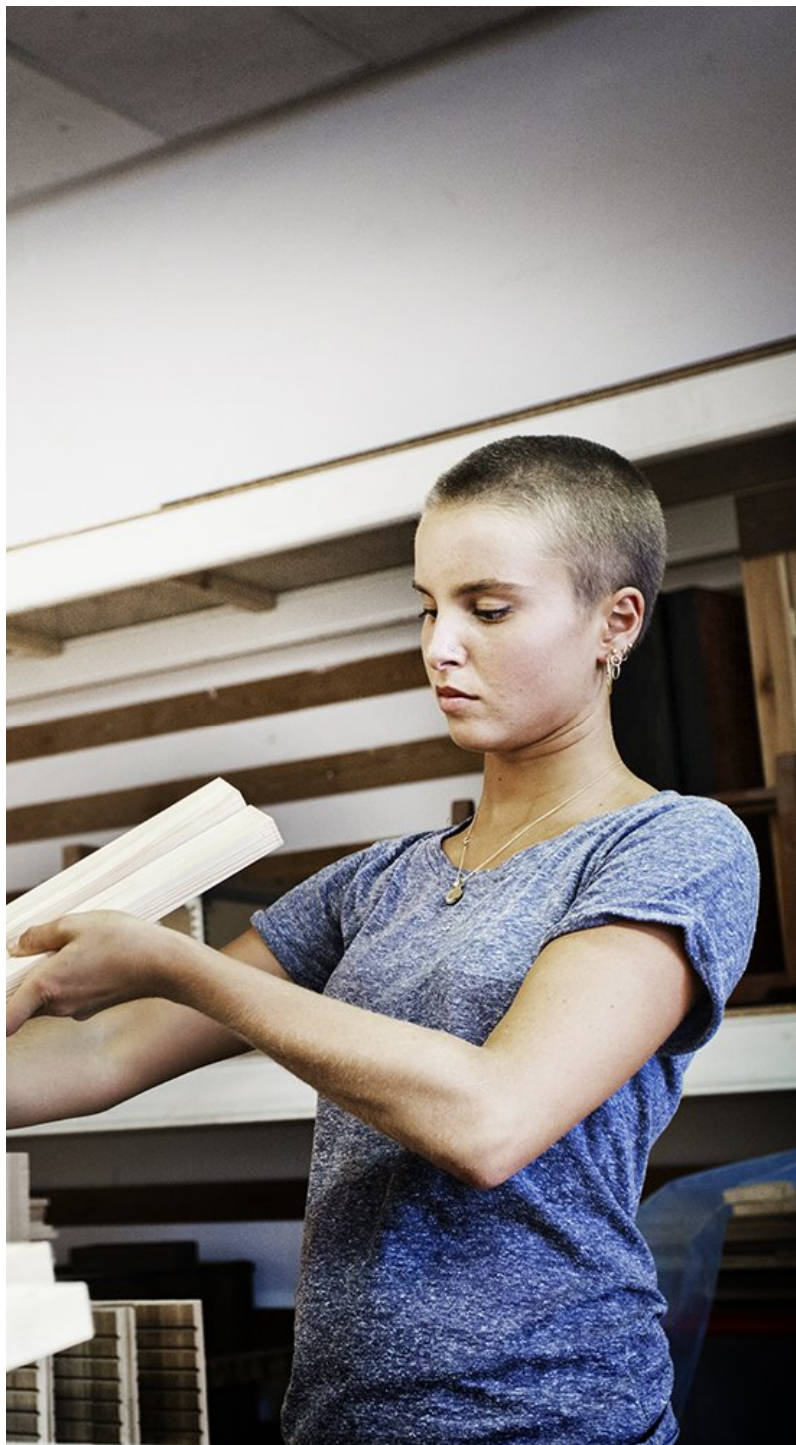
(Eud, Htx, efteruddannelser,
Praktikcenter, administration.)



kts.2018



kts.2018



Praktikindsats

- med garanti

KØBENHAVNS
TEKNISKE
SKOLE **kts.**

kts.2018

8 uddannelser - ét center

- Anlægs- og bygningsstruktør samt brolægger
- Industritekniker
- Laboratorietandtekniker
- Murer
- Snedker
- Teknisk designer
- Træfagenes byggeuddannelse
- Værktøjsuddannelsen



kts.2018

Mål for KTS Praktikcenter

- Flere praktikpladser
- Eleverne gennemfører størstedelen af deres uddannelse i virksomhederne
- Autentiske virksomhedsmiljøer
- Meningsfuld SKP-produktion i samarbejde med det lokale erhvervsliv
- Udvikling af service- og rådgivningskompetence, som kan støtte virksomhederne i deres uddannelsesansvar



kts.2018



På rette spor

- med ambition

Talentudvikling

kts.2018

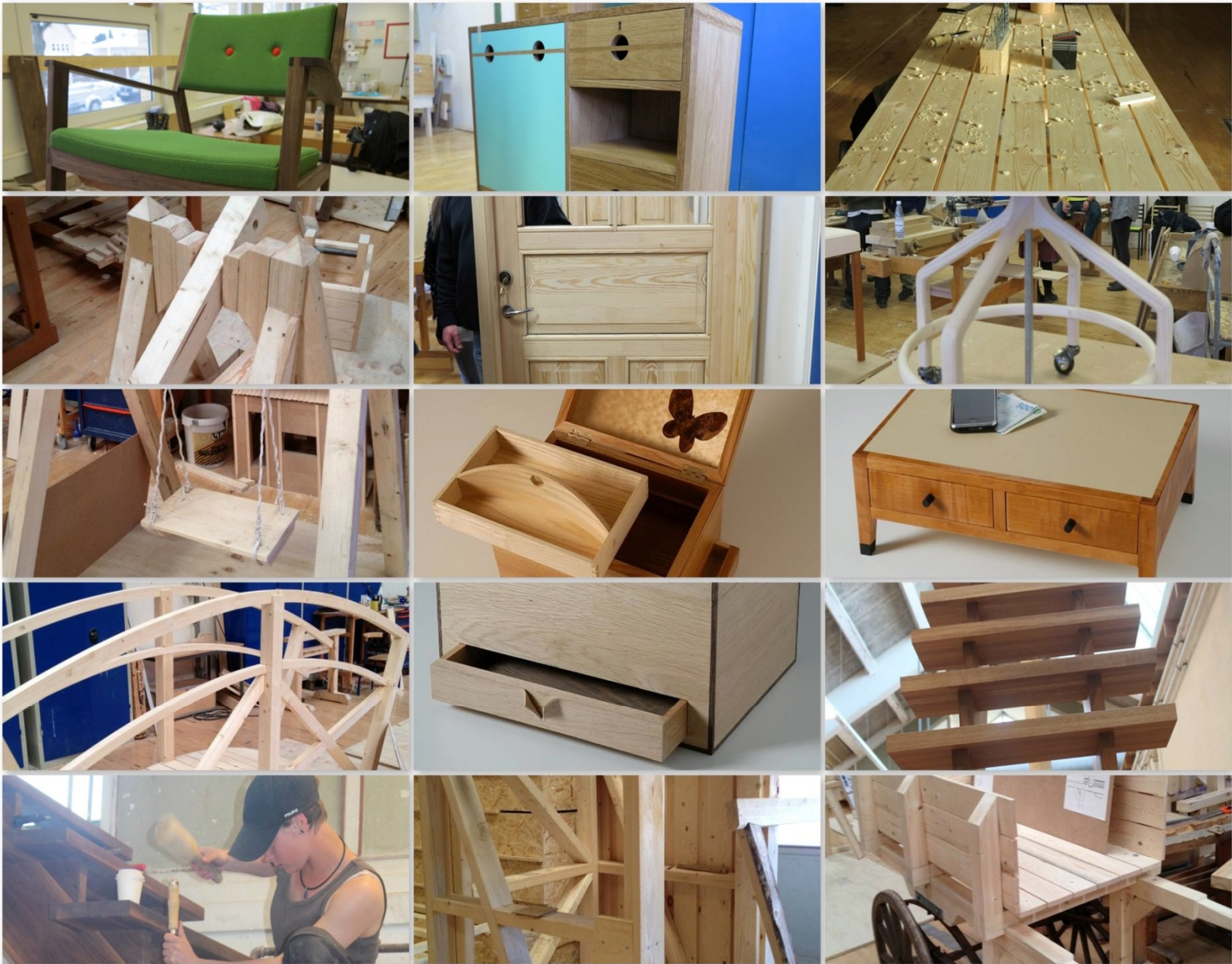
Talentudvikling - på KTS

Til hverdag
Grundforløb
Hovedforløb
DM
VM

Medallion of Excellence til VM-deltagere
Johan, Rune og Tobias modtog Medallion of
Excellence, der tildeles elever med mere end
500 point.



Daglig undervisning og pædagogik



Konkurrencer & forløb for dem som vil og kan!

kts.2018

Juletræskonkurrence



Bosch/Roskilde festival



Gf-mesterskabet



Kbh-mesterskabet



Nørde-Fredag

Udlandsophold m. speciale

Verdens officielt bedste håndværker

kts.2018



kts.2018



De der vil mere

- på tværs af KTS

[Skud på Stammen](#)

kts.2018



Eux på KTS

kts.2018

