

Folketingets § 71-tilsyn
Christiansborg
1240 København K

Kristineberg 3
2100 København Ø.

Telefon 3864 0000
Direkte 38640015
Fax 3864 0007
Mail psykiatri@regionh.dk

Web www.psykiatri-regionh.dk

Journal nr.: 200717112
Ref.: TBRO

13 SEP. 2013

Svar på opfølgende spørgsmål i forlængelse af tilsynsbesøg på Psykiatrisk Center Amager den 8. juni 2011.

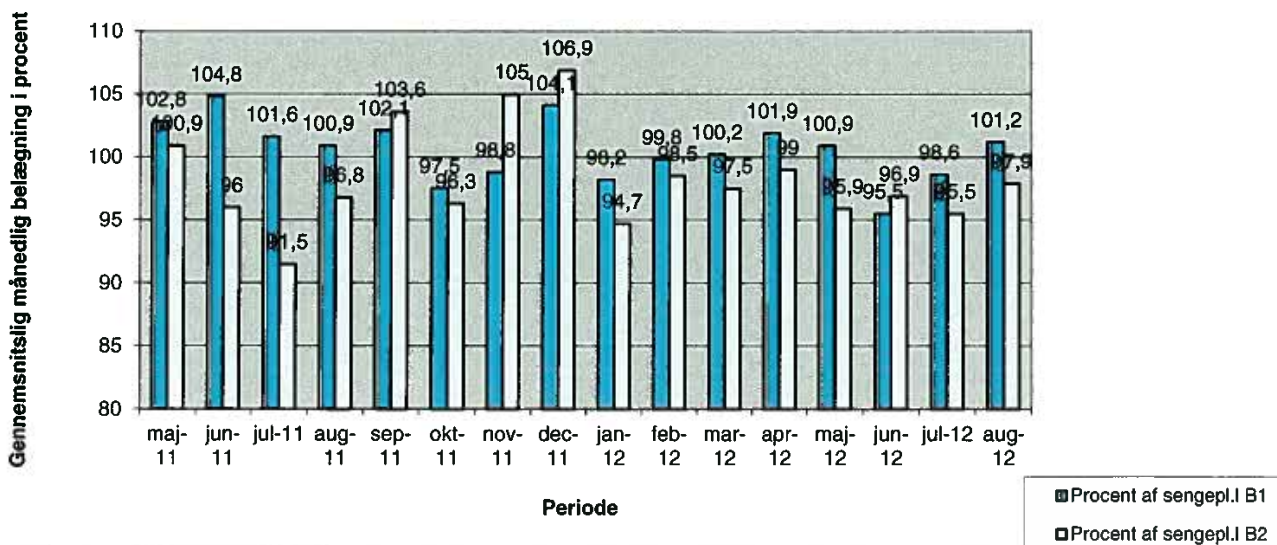
Folketingets § 71-tilsyn har ved brev af 10. september 2012 stillet fire opfølgende spørgsmål i forlængelse af tilsynets uanmeldte besøg på Psykiatrisk Center Amager den 8. juni 2011.

Ved en beklagelig fejl har psykiatrien ikke på et tidligere tidspunkt svaret på tilsynets spørgsmål.

1. *Hvordan har udviklingen i overbelægning været på de besøgte afsnit siden tilsynsbesøget og hvilke konsekvenser har det for patienter og personale?*

Tabellen neden for viser, at belægningsprocenten i perioden maj 2011- august 2012 gennemsnitlig lå på omkring 100%

Gennemsnitslig månedlig belægning i procent - Lukkede afsnit - PCA - i perioden maj 2011 til august 2012



Ved tilsynsbesøget i juni 2011 fik § 71-tilsynet oplyst, at den ideelle belægning ville være 10 patienter i de 14 senge. Virkeligheden er dog, at de 14 senge så godt som altid er belagt.

Der er stadig i perioder overbelægning på de lukkede afsnit. Endvidere kan det være svært at skaffe en ledig plads ved dagvagtens afslutning, til modtagelse af nye patienter i det følgende døgn. Baggrunden herfor er bl.a., at mange af patienterne på de lukkede afsnit har en retslig foranstaltning - flere med anbringelsesdomme.

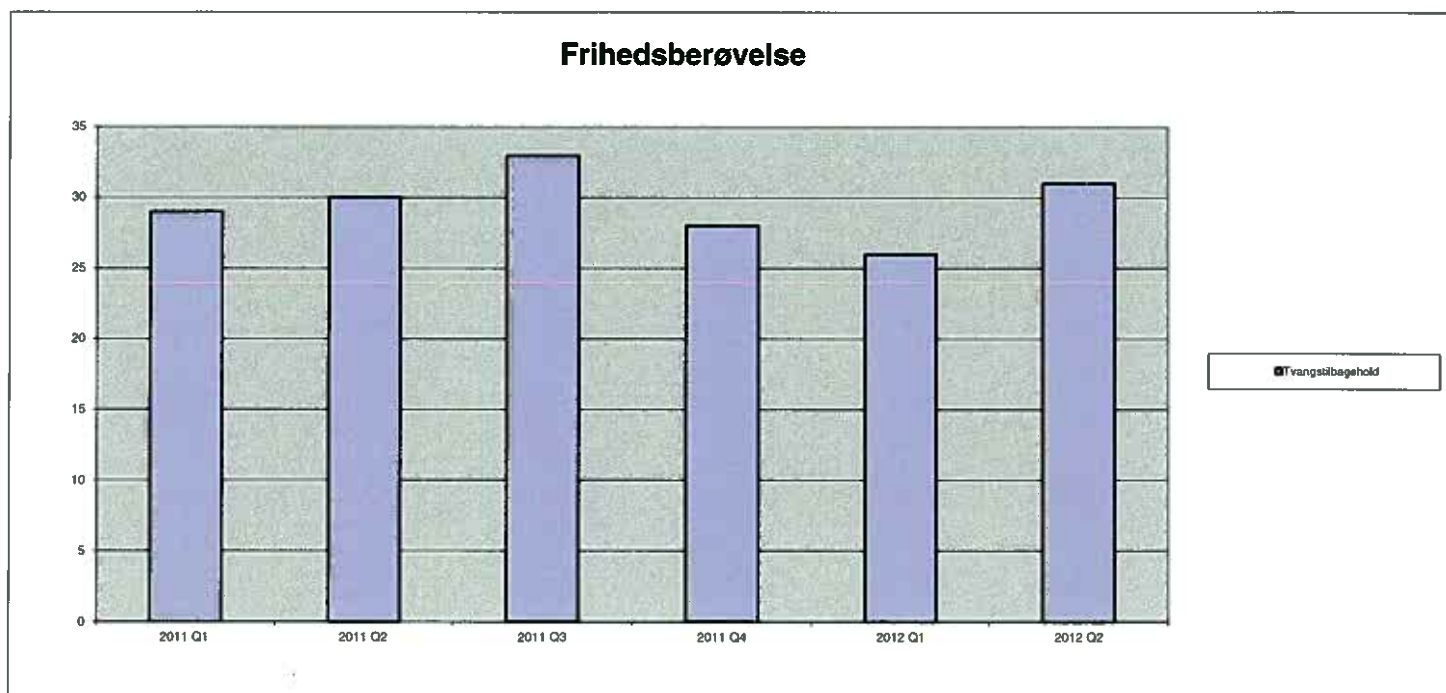
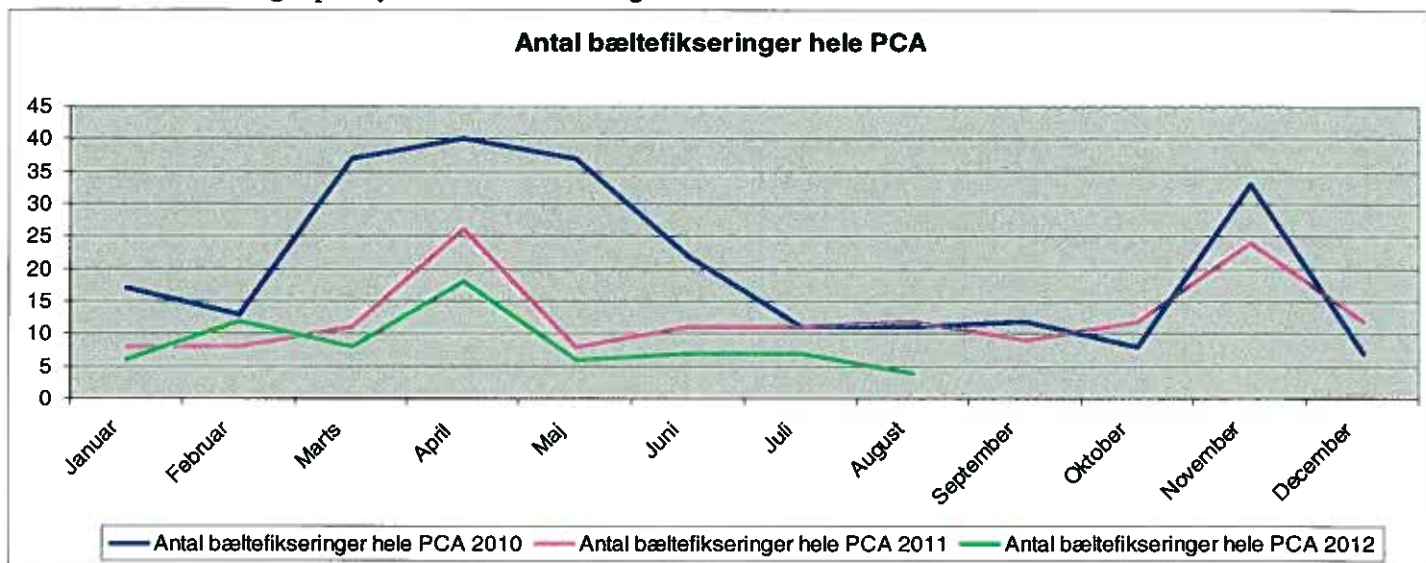
I overbelægningsperioder er der mere travlt på afsnittene, og dermed mindre tid til den enkelte patient. Der kan også være øget uro på afsnittene, hvilket kan virke stressende for både patienter og personale.

2. *På besøgstidspunktet fik tilsynet at vide, at der var fundet vikarer for hhv. fysioterapeut og ergoterapeut. Har det bevirket, at man nu kan gennemføre de planlagte aktiviteter for patienterne, og hvad består de i?*

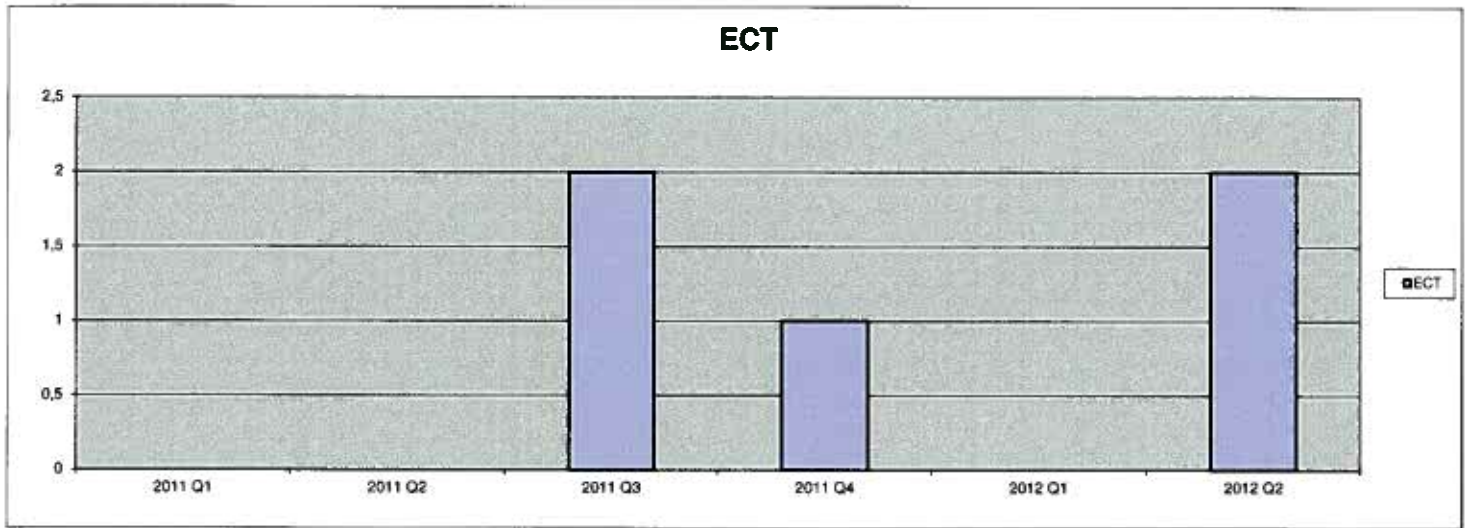
Psykiatrisk Center Amager er i gang med en omstrukturering, i forbindelse med projektet "Sammenhængende Patientforløb", som betyder, at patienterne vil opnå større sammenhæng i deres samlede behandlingsforløb, også når det gælder aktiviteter udført af fysioterapeuter og ergoterapeuter. Det betyder, at en ny struktur er ved at blive implementeret og forudsætningen derfor er en anden end ved § 71-tilsynets besøg.

3. Hvordan har udviklingen været med hensyn til brug af tvangsforanstaltninger, herunder også ECT?

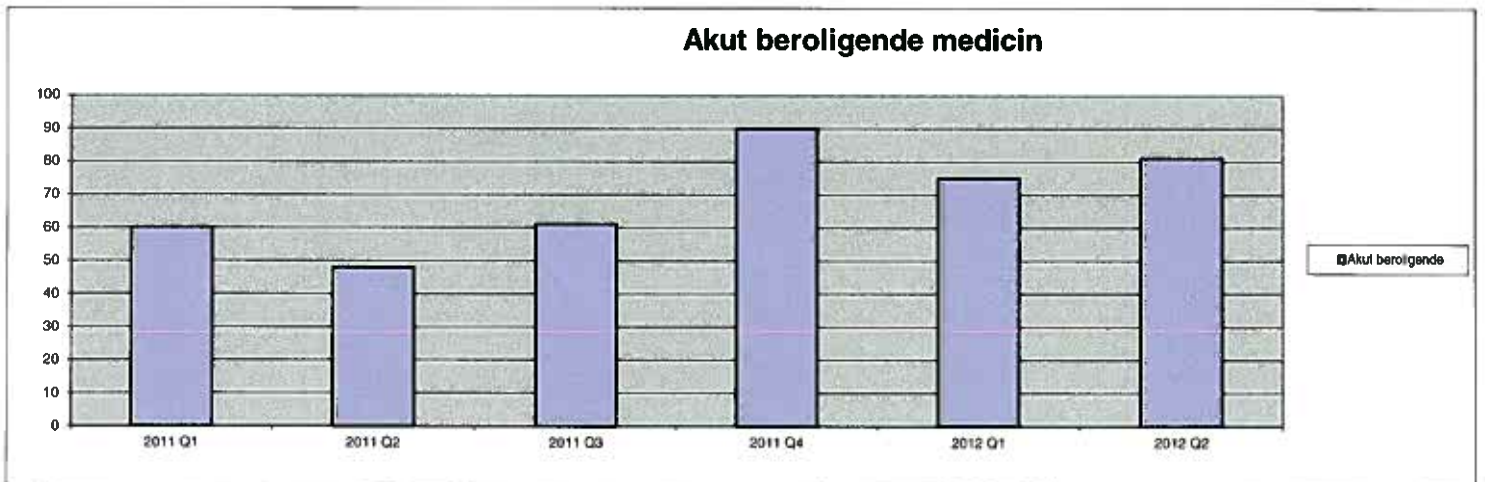
Neden for er angivet en række tabeller, som viser udviklingen i anvendelsen af tvangsforanstaltninger på Psykiatrisk Center Amager



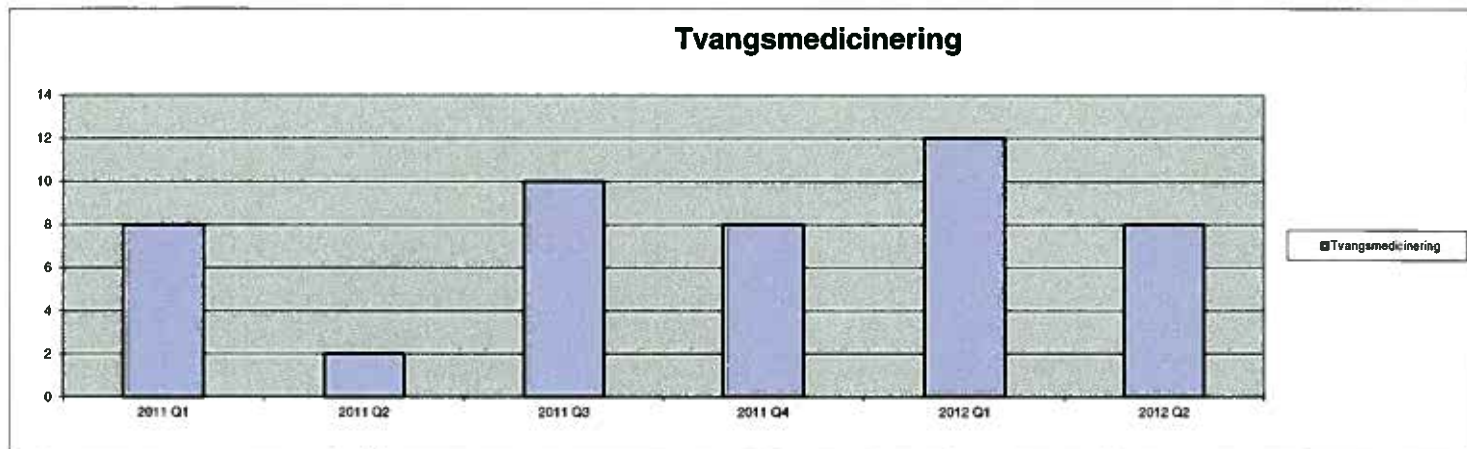
ECT



Akut beroligende medicin



Tvangsmedicinering



4. Er der sket ændringer med hensyn til rengøringsstandarder siden tilsynsbesøget?

Der arbejdes til stadighed med patientrengøring på sengeafsnittene, specielt med fokus på de to lukkede afsnit PB1 og PB2.

Der er siden tilsynets besøg sat fokus på overholdelse af kvaliteten i patientrengøringen, hvilket konkret har medført:

- ISS har en ekstra tilsynsførende på PCAmager i en periode.
- Kontrollerer at lokalerne på afsnit PB1 og PB2 efter rengøring opfylder den angivne profil.
- Sikrer at fællesarealer bliver rengjort i et stræk.
- Opskuring af gulve på fællesarealer.

Ligeledes har hospitalets rengøringscontroller fokus på den daglige rengøring på patientafsnittene og træningskøkkener, og har iværksat specielle overvågninger på en række givne dage for at følge op på, at rengøringsleverandøren til stadighed forbedrer kvaliteten.

Venlig hilsen


Peter Treufeldt
vicedirektør