



Holbergsgade 6
DK-1057 København K

T +45 7226 9000
F +45 7226 9001
M sum@sum.dk
W sum.dk

Folketingets Sundheds- og Forebyggelsesudvalg

Dato: 12. marts 2013
Enhed: Sygehuspolitik
Sagsbeh.: DEPJTB
Sags nr.: 1300548
Dok nr.: 1159362

Folketingets Sundheds- og Forebyggelsesudvalg har den 21. januar 2013 stillet følgende spørgsmål nr. 302 (Alm. del) til ministeren for sundhed og forebyggelse, som hermed besvares. Spørgsmålet er stillet efter ønske fra Liselott Blixt (DF).

Spørgsmål nr. 302:

"Vil ministeren oplyse, om det er korrekt, at man på Roskilde Sygehus fjerner for få lymfeknuder? Vil ministeren endvidere oplyse overlevelsesstatistikken på de forskellige sygehuse i landet?"

Svar:

Til brug for min endelige besvarelse af spørgsmålet har ministeriet anmodet om bidrag fra Danske Regioner, som oplyser følgende:

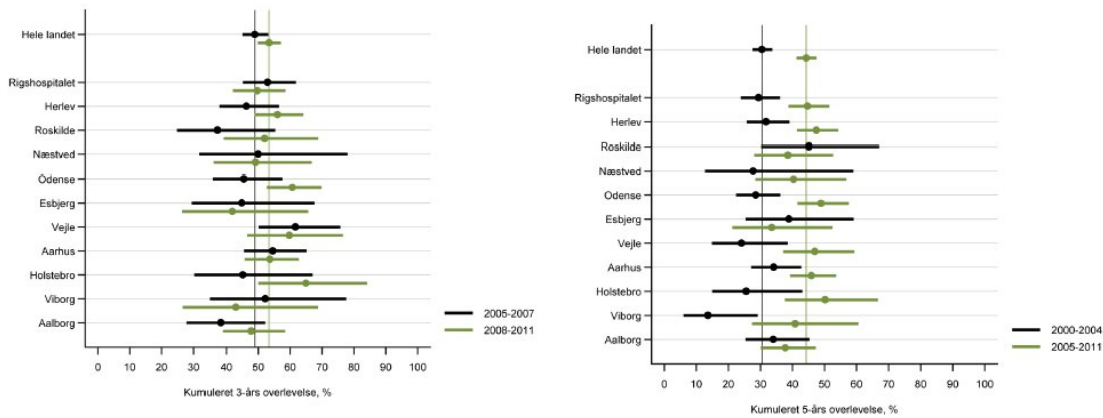
"Kirurgisk afdeling på Roskilde Sygehus opfylder de nationale standarder vedr. fjernelse af lymfeknuder (for mere information se Årsrapport fra DCCG, 2011: side 17).

I følge årsrapporten fra Dansk LymfomGruppe er Region Sjælland på niveau med resten af landet og Roskilde Sygehus har landets næst højeste overlevelsesgrad for patienter med lymfekræft med IPI score på 2 eller mindre (se figur E1). Dette gælder både efter 3 og 5 år.

For at sikre patienterne i Region Sjælland den bedst mulige behandling, sendes langt de fleste patienter med en IPI score over 2 til behandling på Rigshospitalet, hvor de kan modtage højt specialiseret behandling. Det gør det vanskeligt at opgøre overlevelsesstatikken for lymfekræft, da nogle af patienter dør i forbindelse med behandlingen på Rigshospitalet, mens andre dør i forbindelse med efterbehandling i Region Sjælland"

Nedenstående figurer fra årsrapporten fra Dansk LymfomGruppe viser overlevelsesstatistikken på landets sygehuse efter hanholdsvis 3 og 5 år."

Figur E2: 3-års og 5-års overlevelse, med 95 % sikkerhedsgrenser, NHL, IPI >2

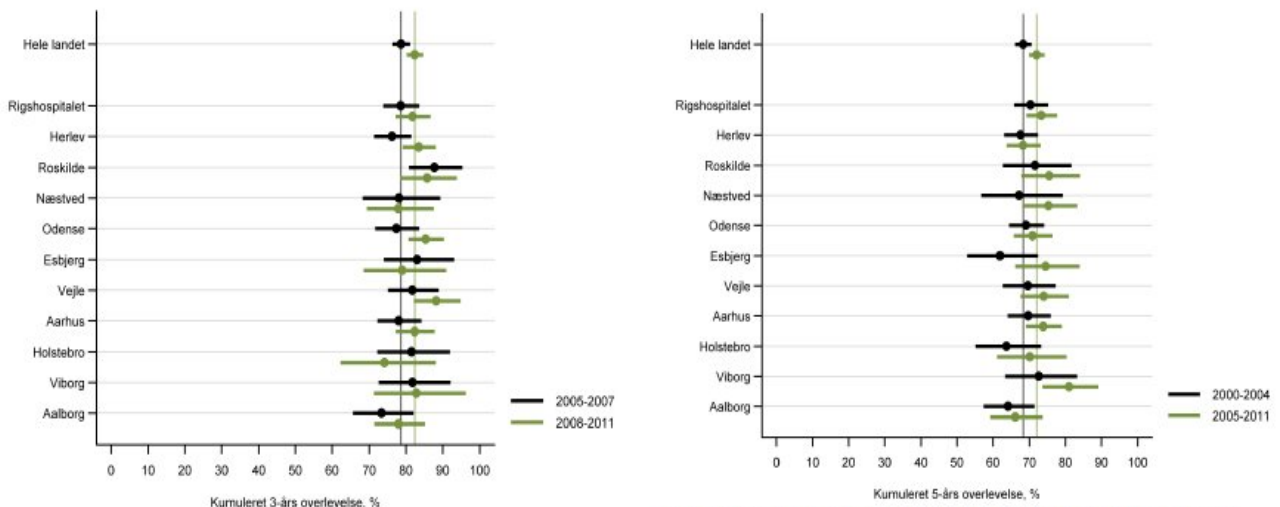


NHL= non-Hodgkin lymfom
 IPI= international prognostisk index. Hver af faktorerne Alder > 60, Stadium > 2, Forhøjet LDH, Performance status > 1 og ekstranodal involvering > 1 sted tæller med værdien 1 i udregningen af IPI

Kommentar: Der er sket en markant øgning i den samlede fem års overlevelse i perioden. Overlevelseskurverne fra Figur E4 og frem illustrerer bedre overlevelsesestimaterne

Kaplan-Meier estimeret 3-års og 5-års overlevelse, med 95% sikkerhedsgrenser, på landsplan og efter center.

Figur E1: 3-års og 5-års overlevelse, med 95 % sikkerhedsgrenser, NHL, IPI <=2



NHL= non-Hodgkin lymfom
 IPI= international prognostisk index. Hver af faktorerne Alder > 60, Stadium > 2, Forhøjet LDH, Performance status > 1 og ekstranodal involvering > 1 sted tæller med værdien 1 i udregningen af IPI

Kommentar: Der er sket en øgning i den samlede 3 og fem års overlevelse i perioden. Enkelte afdelinger synes i en af perioderne at adskille sig fra resten, men der er ingen afdelinger som både på 3 og 5 år efter diagnosen adskiller sig fra de andre afdelinger. Overlevelseskurverne fra Figur E4 og frem illustrerer bedre overlevelsesestimaterne.

Jeg kan henholde mig til Danske Regioners oplysninger.

Med venlig hilsen