

UDENRIGSMINISTERIET

25. februar 2013

Spørgsmål fra John Dyrby Paulsen (S) til handels- og investeringsministeren af 8. februar 2013 – spørgsmål 199. Til skriftlig besvarelse.

Spørgsmål 199

»"Vil ministeren oplyse Danmarks tab i eksportmarkedsandele siden 2002."«

Svar:

I Økonomisk Redegørelse anvendes et mål for markedsandele for industrieksporten i mængder. Opgørelsen er baseret på væksten i industrieksporten i forhold til eksportmarkedsvæksten. Denne opgørelse viser et ret betydeligt tab af markedsandele på omkring 25 pct. siden 2002, jf. tabel 1 og figur 1.

Tabel 1

Industrieksportens markedsandele

	2003	2004	2005	2006	2007	2008	2009	2010	2011	2012	2013	2014
Pct.												
Eksportmarkedsvækst	4,1	7,9	6,5	9,8	9,4	1,6	-10,0	8,8	6,4	2,6	3,5	5,8
Industrieksport	-2,6	3,4	7,9	4,8	3,3	0,2	-14,0	5,5	8,1	2,6	3,0	5,0
Markedsandele	-6,5	-4,1	1,4	-4,5	-5,6	-1,5	-4,4	-3,1	1,6	0,0	-0,5	-0,7

Anm.: Industrieksporten er opgjort ekskl. Skibe og fly mv.

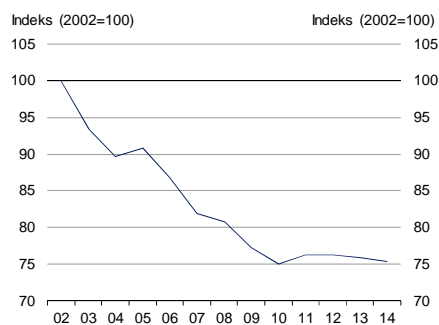
Kilde: Danmarks Statistik, EU-Kommissionen og egne beregninger.

OECD og EU-Kommissionen offentliggør i forbindelse med deres prognoser også mål for udviklingen i markedsandele for varer og tjenester i mængder. Disse opgørelser peger ligeledes på et betydeligt tab af markedsandele, jf. Economic Outlook No. 92 og Autumn 2012 European Economic Forecast.

Der findes også en række andre mål for markedsandele i løbende priser. Blandt andet beregner Nationalbanken og Økonomi- og Indenrigsministeriet markedsandele for industrieksporten i løbende priser efter denne fremgangsmåde. Tabet af markedsandele er mindre ifølge denne beregning og skal ses i lyset af en gunstig udvikling i bytteforholdet, jf. figur 2.

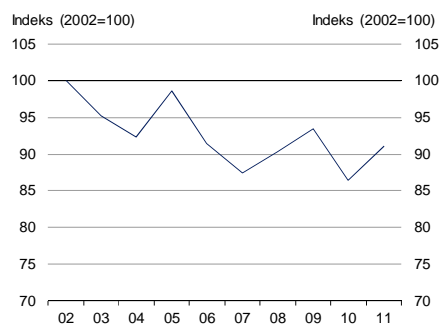
Figur 1

**Markedsandele for industrieksport
(mængder)**



Figur 2

**Markedsandele for industrieksport
(løbende priser)**



Kilde: Danmarks Statistik, EU-Kommissionen og egne beregninger.

Endelig indgår der i EU's procedure for makroøkonomiske ubalancer et mål for markedsandele. Her beregnes markedsandele som et lands eksport af varer og tjenester i forhold til hele verdens eksport målt i løbende priser. Ifølge denne opgørelse har Danmark - i lighed med andre europæiske lande - tabt markedsandele i stort omfang særligt de seneste år.

Dette er en følge af, at vækstøkonomier i bl.a. Asien og Sydamerika i højere grad er blevet integreret i verdensøkonomien og har øget deres produktion og handel, hvilket udvider verdenshandelen, men også medfører et tab af andele for de lande, der i forvejen har et højt niveau for produktion og handel.