



VOLLSMOSE
sekretariat for byudvikling

Folketingets Udvalg for Udlændinge og Integration

- Vollsmose den 12. november 2012

Sekretariatschef Michael Gravesen



Hele verden i en bydel



Vollsmose - en mangfoldig bydel med globalt udsyn!

Vollsmose - en mangfoldig bydel med globalt udsyn!

2020

VOLLSMOSE

sekretariat for byudvikling

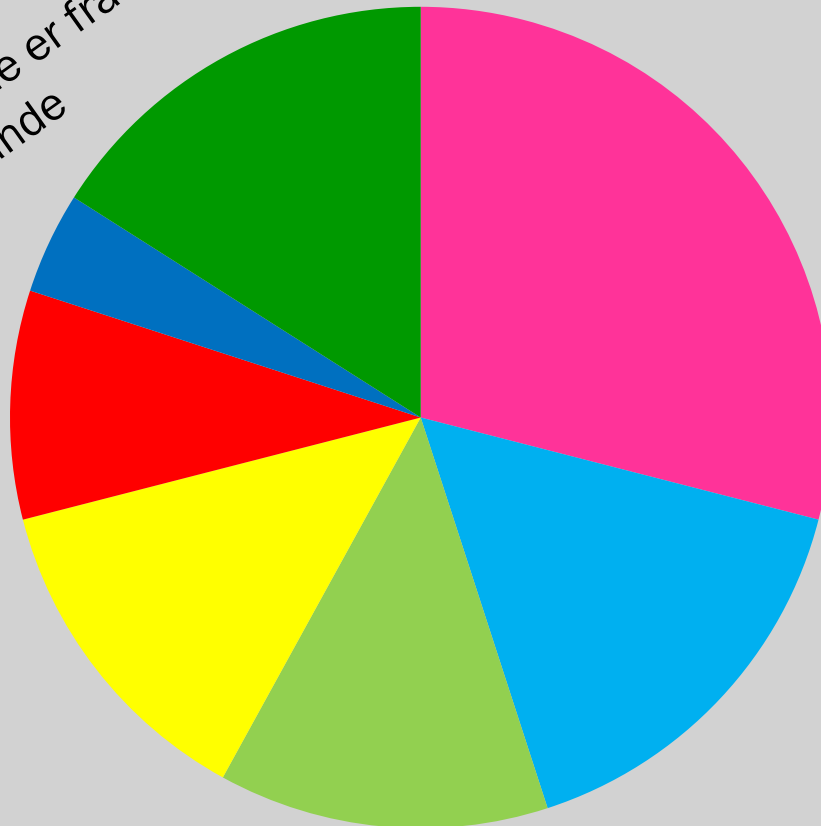


- 3.500 boliger
- 2 HA
- 9.200 indbyggere
- Ca. 80 nationaliteter



En verden af mangfoldighed

70 % af beboerne er fra ikke-vestlige lande



- Danmark
- Libanon
- Somalia
- Irak
- Tyrkiet
- Vietnam
- Andre



VOLLSMOSE
sekretariat for byudvikling

SOLSIDEN OG SKYGGESIDEN





VOLLSMOSE

sekretariat for byudvikling



- 9.200 beboere, hvoraf 55 % er under 30 år
- Primær målgruppe i den boligsociale opgave
- Får ca. 5 % af eksterne opmærksomhed

12 % af beboerne er mellem 13-18 år

2020

VOLLSMOSE

sekretariat for byudvikling



- Ca. 100 unge
- Optager ca. 95 % af den eksterne opmærksomhed



VOLLSMOSE
sekretariat for byudvikling

2 SIDER AF SAMME SAG!



Succes eller fiasko?

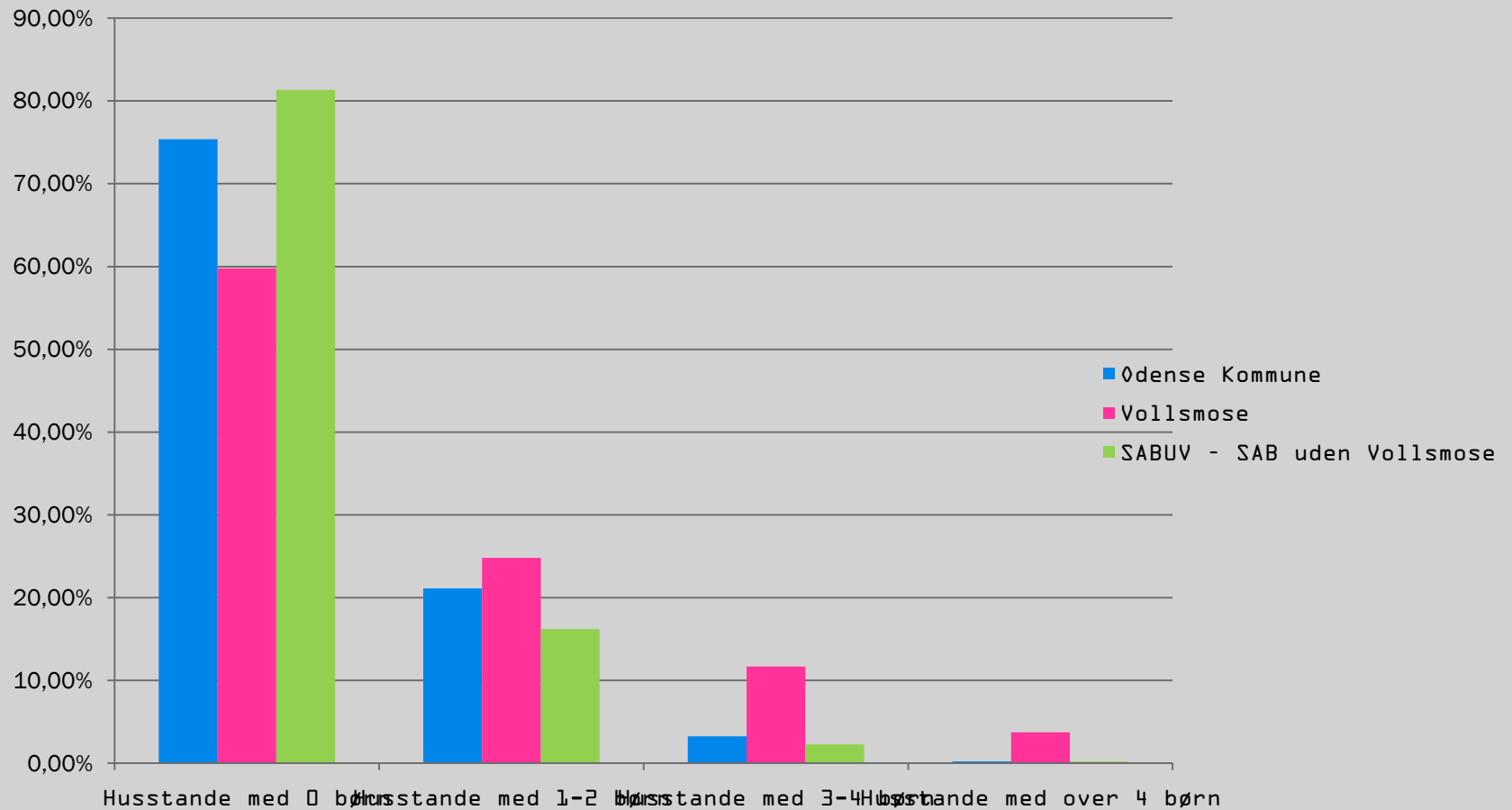


Tilbage til start uden at
indkassere 4.000 kr.

15 % af beboerne flytter ud af Vollsmose hvert år.
Særligt fra Birkeparken, Bøgeparken og Egeparken
..... og nye flytter ind!

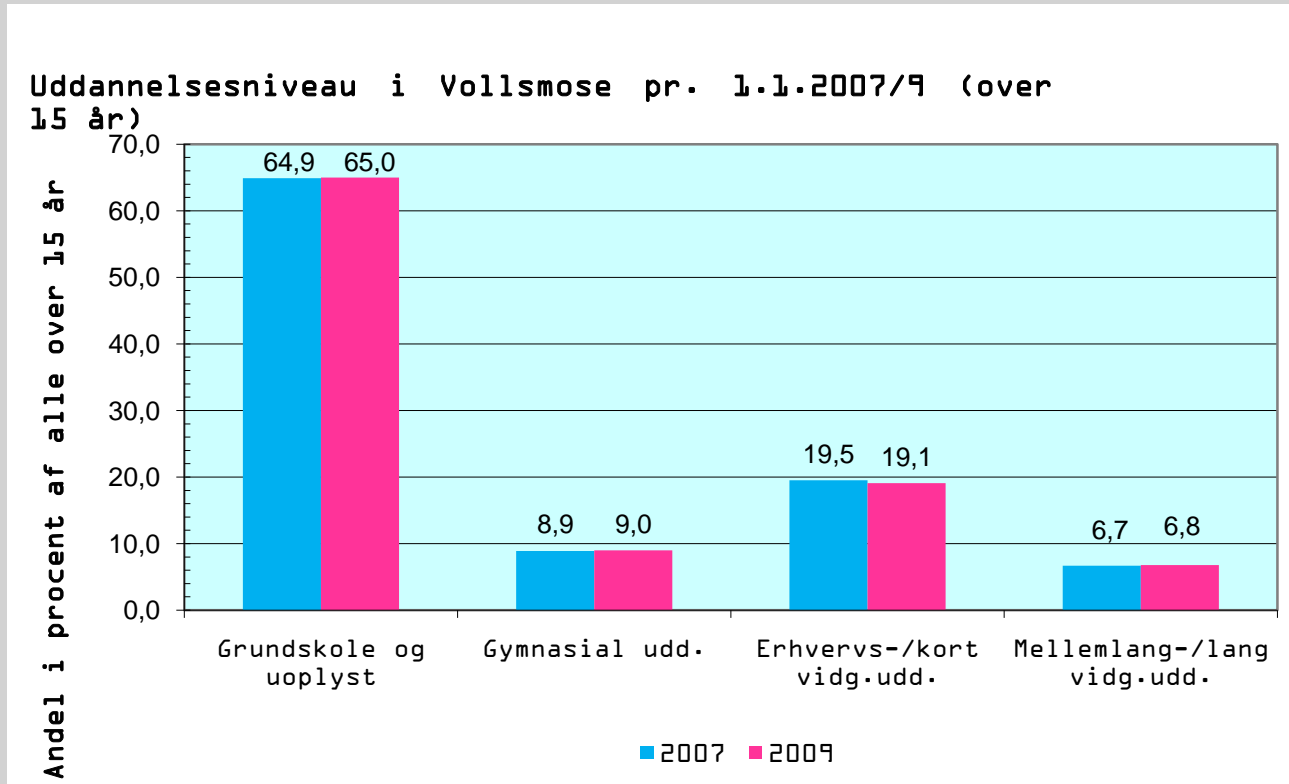


Børnefamilier





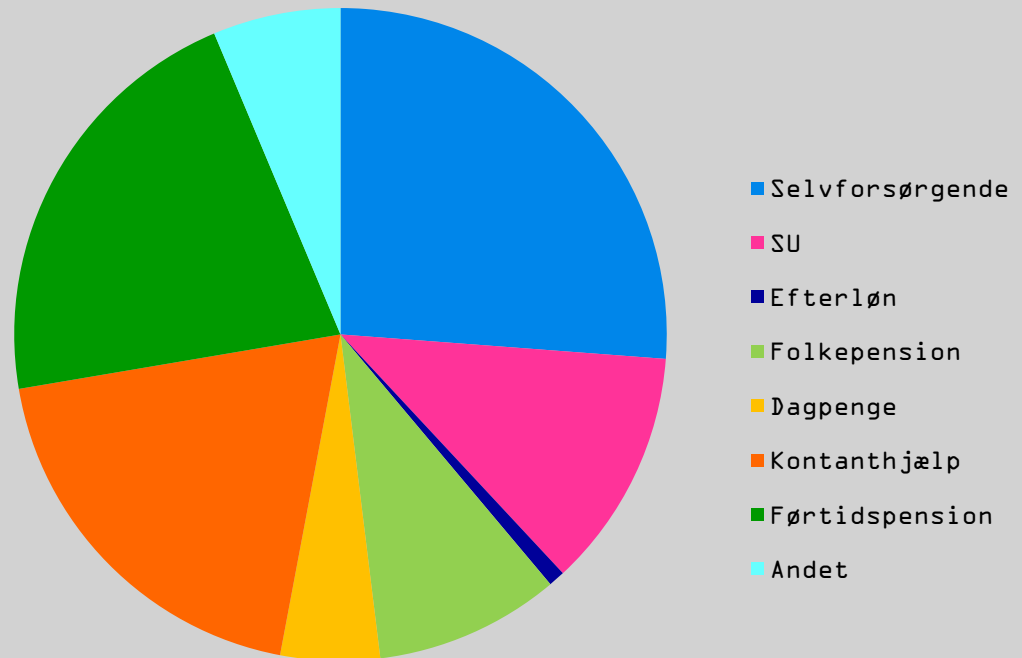
Uddannelse





Beskæftigelse

Selvforsørgende	1545
SU	700
Efterløn	48
Folkepension	541
Dagpenge	290
Kontanthjælp	1142
Førtidspension	1259
Andet	373
I alt	5898



Ca. 64% af de 16-64 årige ikke er tilknyttet arbejdsmarkedet eller uddannelse. 42% af dem er førtidspensionister og størstedelen af den resterende gruppe er i de "tunge" matchgrupper



Vollsmose – et komplekst område

- **3 boligorganisationer**
- **9 afdelinger**
- **1 kommune**
- **5 forvaltninger**
- **To tidligere helhedsplaner!**
- **En nuværende ny helhedsplan**





Den nuværende helhedsplan

Vision:

Vollsmose 2020 – En mangfoldig bydel alle er stolte af at bo i, og som er attraktiv at komme i.

Mission:

Vi udvikler Vollsmose fra bolig område til bydel. Beboerne går forrest i processen. Boligorganisationer og kommune understøtter den.





Helhedsplanen 2012-2016

- **Vollsmose 2020 sekretariatet**
 - **Bystrategisk indsats**
 - **Boligsocial indsats**
- **Midler fra Initiativaftalen og Helhedsplanen**
- **Større fokus på langsigtet strategi og konkrete effekter**
- **Synlighed, tilgængelighed og tæt på borgerne**



Paradigmeskifte

- **Enstrengt organisering – Offentligt Privat Partnerskab (OPP)**
- **Etablering af en professionel bestyrelse**
- **Ressourcer på fast tilknyttede og forpligtende medarbejdere fremfor isolerede projekter og eksterne konsulenter. Hjælp til selvhjælp.**
- **Sammenhæng mellem fysisk Helhedsplan og boligsociale Helhedsplan.**



Strategien

Vi vil arbejde *fokuseret* med indsatser til at understøtte de positive kræfter og ressourcer i Vollsmose.

Vi vil arbejde *målrettet* med børn og unge i forhold til en forebyggende indsats i Vollsmose.

Vi vil arbejde *sammenhængende* med infrastruktur og boligsocial helhedsplan med henblik på at understøtte beboernes tryghed og udfoldelsesmuligheder.

Vi vil arbejde *effektorienteret* med afsæt i resultatmål.



Det betyder at...

- De boligsociale og bystrategiske indsatser som iværksættes og gennemføres tager udgangspunkt i eksisterende strukturer, institutioner, netværk, partnerskaber og lignende.
- De boligsociale og bystrategiske indsatser som iværksættes og gennemføres er langsigtede udviklingsforløb med henblik på forankring.
- De boligsociale og bystrategiske indsatser som iværksættes og gennemføres er med afsæt i resultatmåling (første generation med mange forslag).



- Forebyggende indsats målrettet børn, unge og deres familier
- Understøttelse af de gode kræfter, og danne modvægt til de kriminelle
- Synlige alternativer til kriminalitet
- Boligsocial indsats



Syv indsatsområder

- Børn, unge og familie
- Uddannelse, beskæftigelse og erhverv
- Beboernetværk, inddragelse, demokrati og tryghed
- Sundhed
- Udsatte grupper
- Kultur og fritid
- Image og kommunikation





Eksempelvis

Etablering af ungdomsråd

Fritidsjobvejledning

Erhvervsfremme og iværksætteri

Årskonference

Camp U og uddannelses/unge miljø



Beboerrådgivning

Beboerdemokrati

Familieorienteret
uddannelsesindsats



Vollsmose Avis

Familieorienteret
kriminalitetsforebyggende
indsats

Opgangsfællesskaber –
tryghed og fællesskab

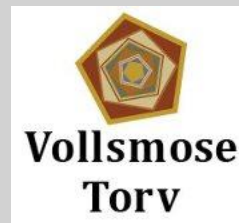
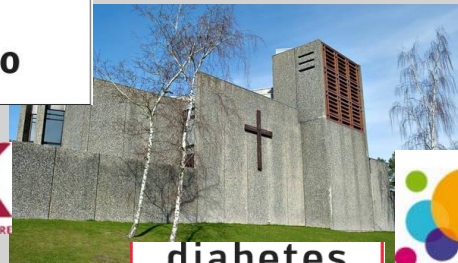
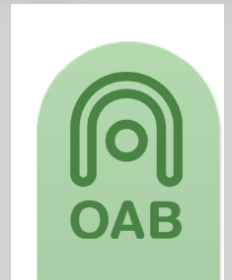
Sundhedshus og sundhedstilbud

Fritidsaktiviteter målrettet
kriminalitetstruede unge



VOLLSMOSE sekretariat for byudvikling

Partnerskaber



... og mange flere 😊



Strategisk bydelsudvikling

- infrastruktur, arbejdspladser og investeringer





Finansiering 2012-2016

Helhedsplanen:

Landsbyggefonden	35.000.000
Boligorganisationerne	5.833.333
Odense Kommune	5.833.333

Initiativaftalen: 10.500.000





VOLLSMOSE
sekretariat for byudvikling

Vollsmose 2020 sekretariatet 2012 - 2016

