



# Historien bag Fitting Landsbyferie

2008: Opkøb af ejendommen.

Ansøgning om 8 ferielejligheder – AFSLAG.

2009: Udlejning af stuehus. Ejendommen sættes til salg.

Ansøgning om 10 ferielejligheder .

2010: April, godkendelse. Påbegynder byggeri.

Fredag i uge 28, Fitting Landsbyferie åbner.

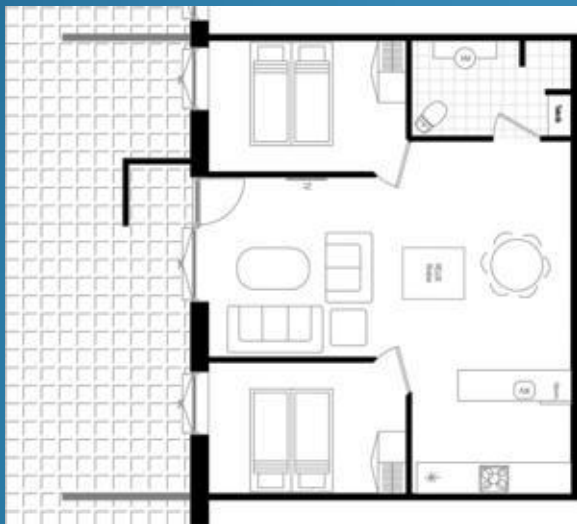
# Før og efter byggeri.



# 10 lejligheder.

- 60 kvm pr. lejlighed.
- 8 type A lejligheder.
- 2 type B lejligheder.
  - Mulighed for udvidelse af sæsonen.
  - Kan bruges til familie fester, kurser ol.

Type A



Type B



# Indretning



# Antal Bookinger

Research: andre sagde 75 overnatninger pr. lejlighed pr. år. Ville være ok.

Mål: inden 2015, 900 overnatninger pr. år.

Opnået:

2011: 1039 overnatninger.

2012: 1214 overnatninger pr. 1/11.

# Fremtiden

Håb om en bæredygtig virksomhed.

- kun fantasien der sætter grænser for udvikling.
- Vi har stort potentiale ved vores beliggenhed i Billund kommune – Børnenes hovedstad. Som huser Legoland og Lalandia.

Udfordringer.

- Afslag på ansøgning om udvidelse.
- Max 10 lejligheder pr. ejendom af 100 kvm.

