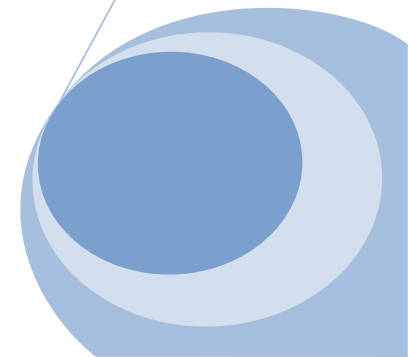


Styregruppen
Opdateret den 10/4-2012, (Arne Mulvad)



Motorvejs linjeføring ved Mundelstrup set fra luften

Læs mere på www.mo-mo-mo.dk



Motorvejs linjeføring ved Mundelstrup set fra luften



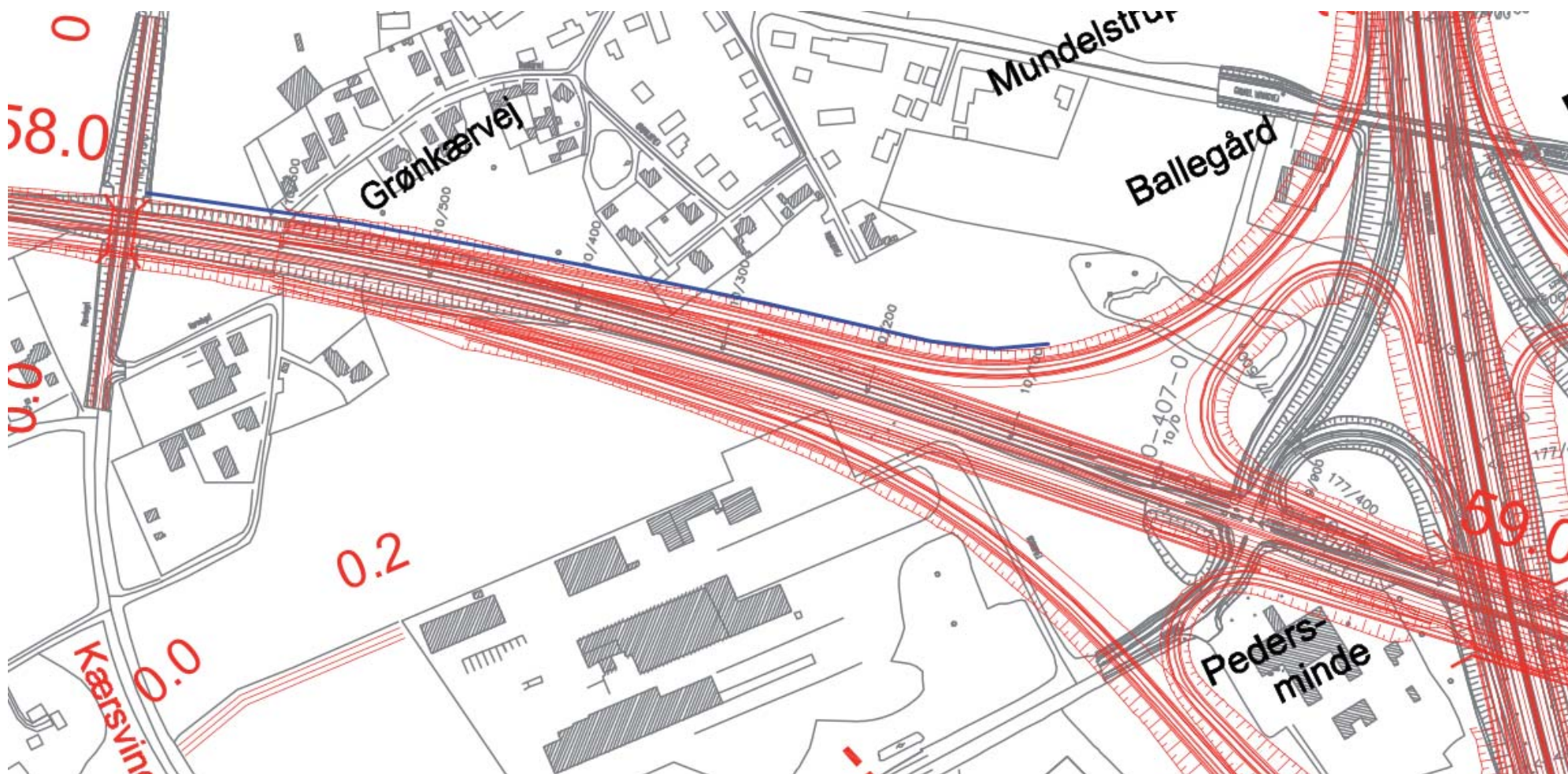
Rute 26 Søbyvad – Aarhus (VVM-redegørelse, sammenfattende rapport)

Figur 7.11 Tilslutningsanlægget ved E45 med kløverbladsanlæg. Visualiseringen er set mod nordvest.





Rute 26 Søbyvad – Aarhus (VVM-redegørelse, sammenfattende rapport)
Figur 4.15 Tilslutningsanlæg ved E45 i et såkaldt kløverbladsanlæg.





Motorvejs linjeføring ved Mundelstrup set fra luften

Rute 26 Søbyvad – Aarhus (VVM-redegørelse, sammenfattende rapport)

Figur 7.11 Tilslutningsanlægget ved E45 med kløverbladsanlæg. Visualiseringen er set mod nordvest.



Vejdirektoratets visualisering af motorvej er forkert!
Her er indtegnet motorvejslinjeføringens afgrænsning
i følge vejdirektoratets egne kortmaterialer. (Se de to ovenstående kort).

I Vejdirektoratets forældede materialer mangler der angivelser af ca. 20 boliger.

Motorvejs linjeføring ved Mundelstrup set fra luften



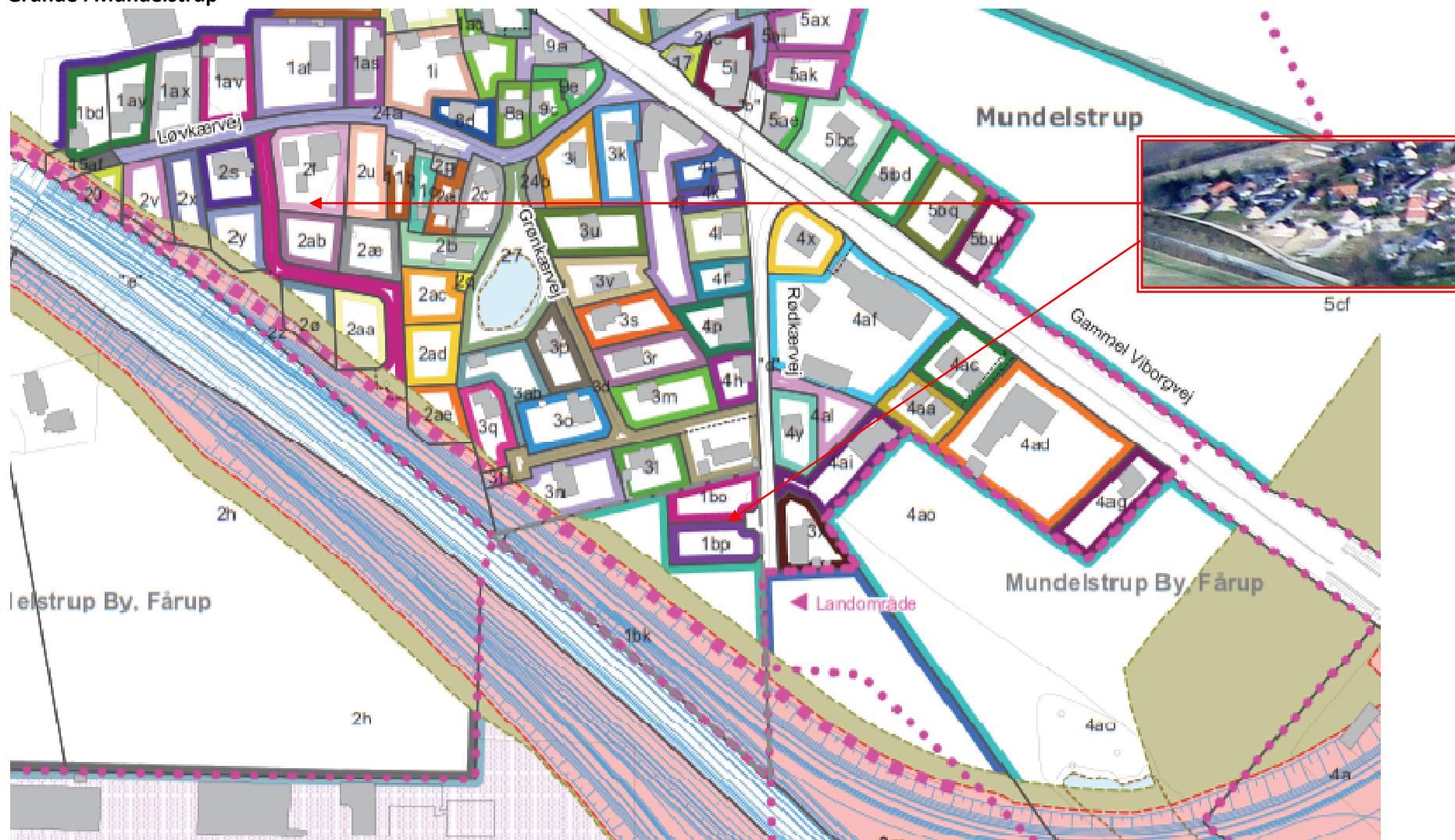
Billede taget af Aarhus Svæveflyveklub





Motorvejs linjeføring ved Mundelstrup set fra luften

Rute 26 Søbyvad – Aarhus (VVM-redegørelse, Arealanalyse)
Grunde i Mundelstrup



Motorvejs linjeføring ved Mundelstrup set fra luften



Billede taget af Aarhus Svæveflyveklub





Motorvejs linjeføring ved Mundelstrup set fra luften

Rute 26 Søbyvad – Aarhus (VVM-redegørelse, sammenfattende rapport)
Aarhus Syd – Station: 56.000 – 60.000, strækning S6 Etape 3-F.





Motorvejs linjeføring ved Mundelstrup set fra luften

Rute 26 Søbyvad – Aarhus (VVM-redegørelse, sammenfattende rapport)

Aarhus Syd – Station: 56.000 – 60.000, strækning S6 Etape 3-V – Variant Trompet.

Denne linjeføring kan forbindes med E45 med en anden tilslutningsmodel f.eks. med en kløverbladsmodel, men det har Vejdirektoratet tilsyneladende ikke forsøgt at lave beregninger/tegninger over.



Motorvejs linjeføring ved Mundelstrup set fra luften



Her er en skitse af hvordan 2010-linjen (trompetlinjen) kan forbindes til E45 med en kløverbladsmodel. Modellen viser, at der er tilstrækkelig areal til en kløverbladsmodel. Skitsen kan naturligvis justeres efter behov.

