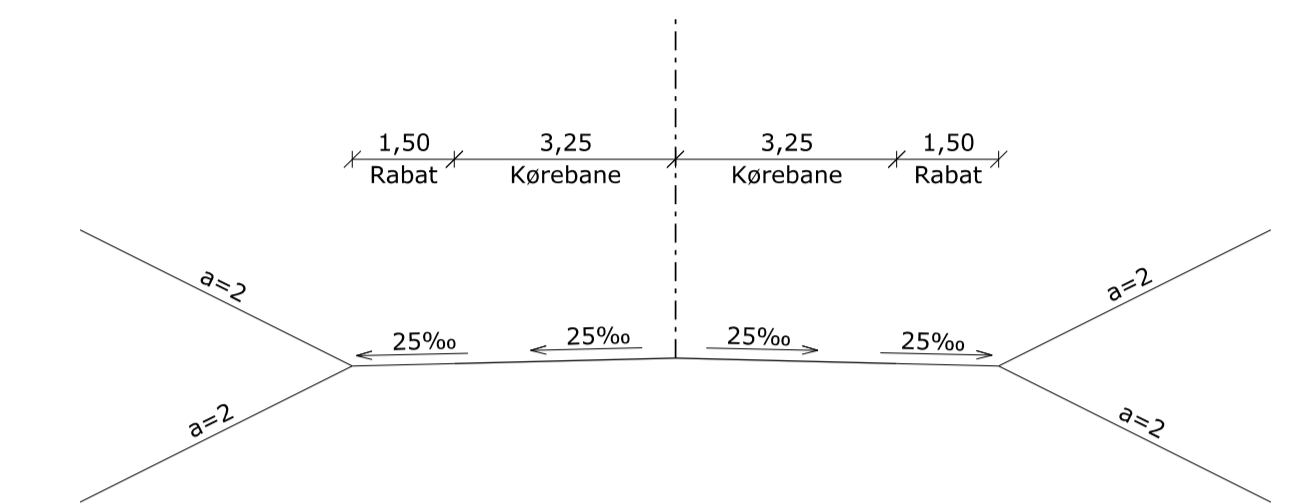
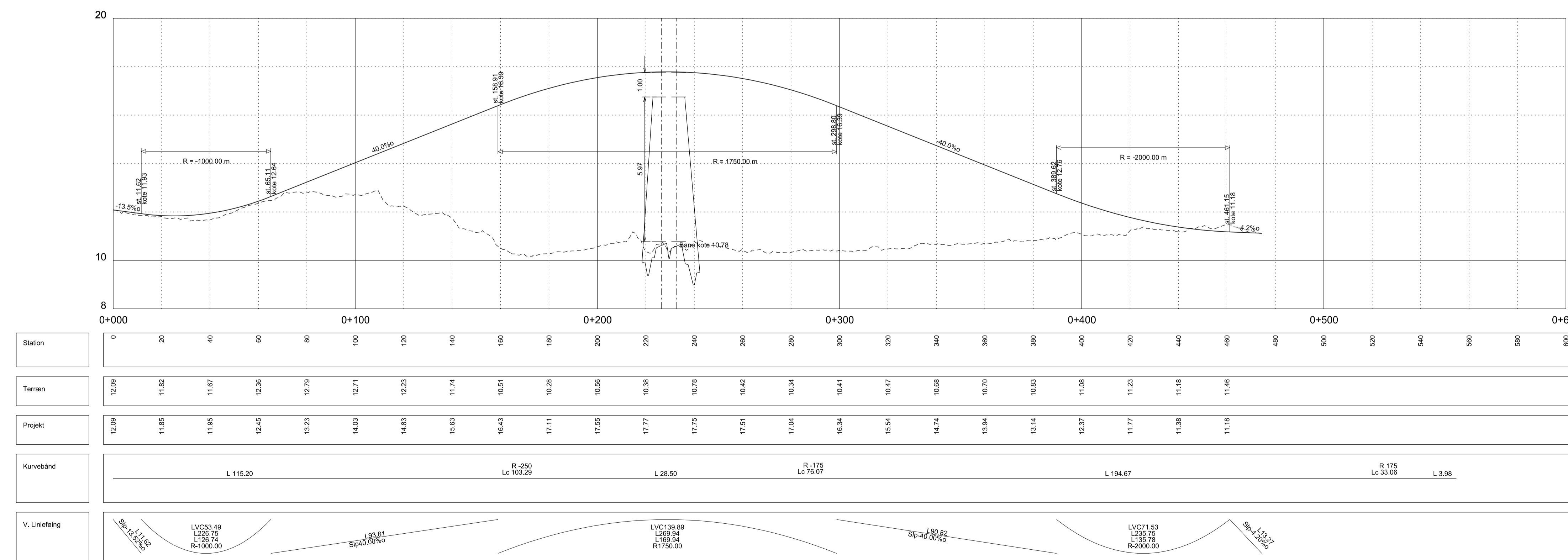


PLAN, 1:1000



TVÆRPROFIL, 1:100



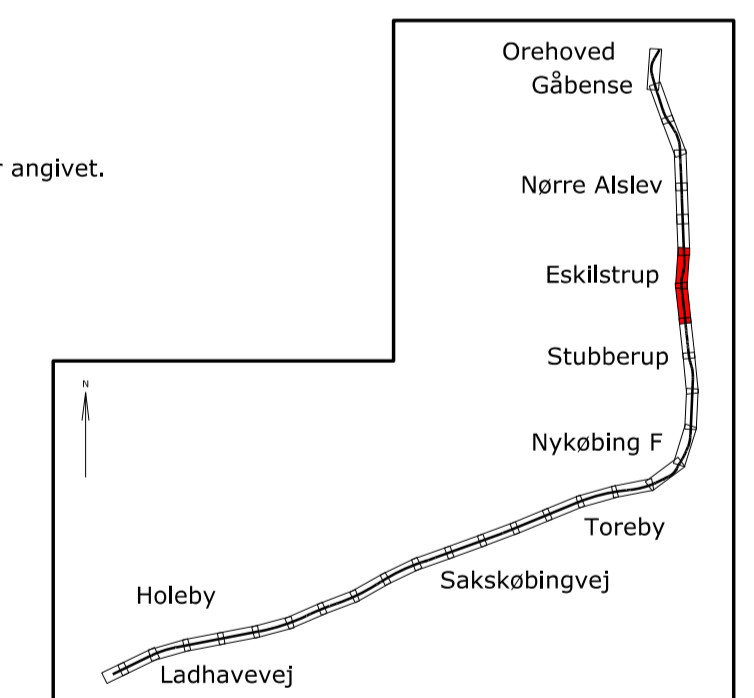
LÆNGDEPROFIL, V:1:100, H: 1:1000

Signaturforklaring:

- L = Length (Længde)
- Lc = Length curve (Kurve længde)
- Slp = Slope (Hældning)
- LVC = Length vertical curve (Vertikal kurvelængde)
- St = Stationing
- R = Radie
- - - = Støttemur

Note:

Alle mål er i meter, hvis ikke andet er angivet.  
Stationeringer er angivet i meter.  
Koter er angivet i meter (DVR 90)



Udg. 1	2011.02.11	Logo ændret
Udgave	Beskrivelse	

	bestiller af rådgiver NIRAS A/S Sørfemosevej 2 3450 Allersød	udfører rådgiver Banedanmark Arneboes Road 15 København Ø		
	Godkendt af Trafikstyrelsen	L. Udgave 2010.08.31 HLJ	Seneeste udgave 2011.02.11 HLJ	
Projekt Femern Bælt danske jernbanelandanlæg Udbygning af banestrækningen fra Orehoved til syd for Holeby Alternativ	Kerneret (Dato og JH/Mkr) 2010.08.31 CVO	Kerneret (Dato og JH/Mkr) 2011.02.11 CVO	Godkendt (Dato og JH/Mkr) 2010.08.31 JKR	2011.02.11 JKR
Filnavn TVE_1_SY_P_349.dgn	Hå 1:1000 / 1:100 1 (1)	Dato af side 1	Aflever af/afgiver projektnavn TVE_1_SY_P_349_0	
Korrekt SYD	Sprog Dansk	Udgave 1	Tegning TVE_1_SY_P_349	