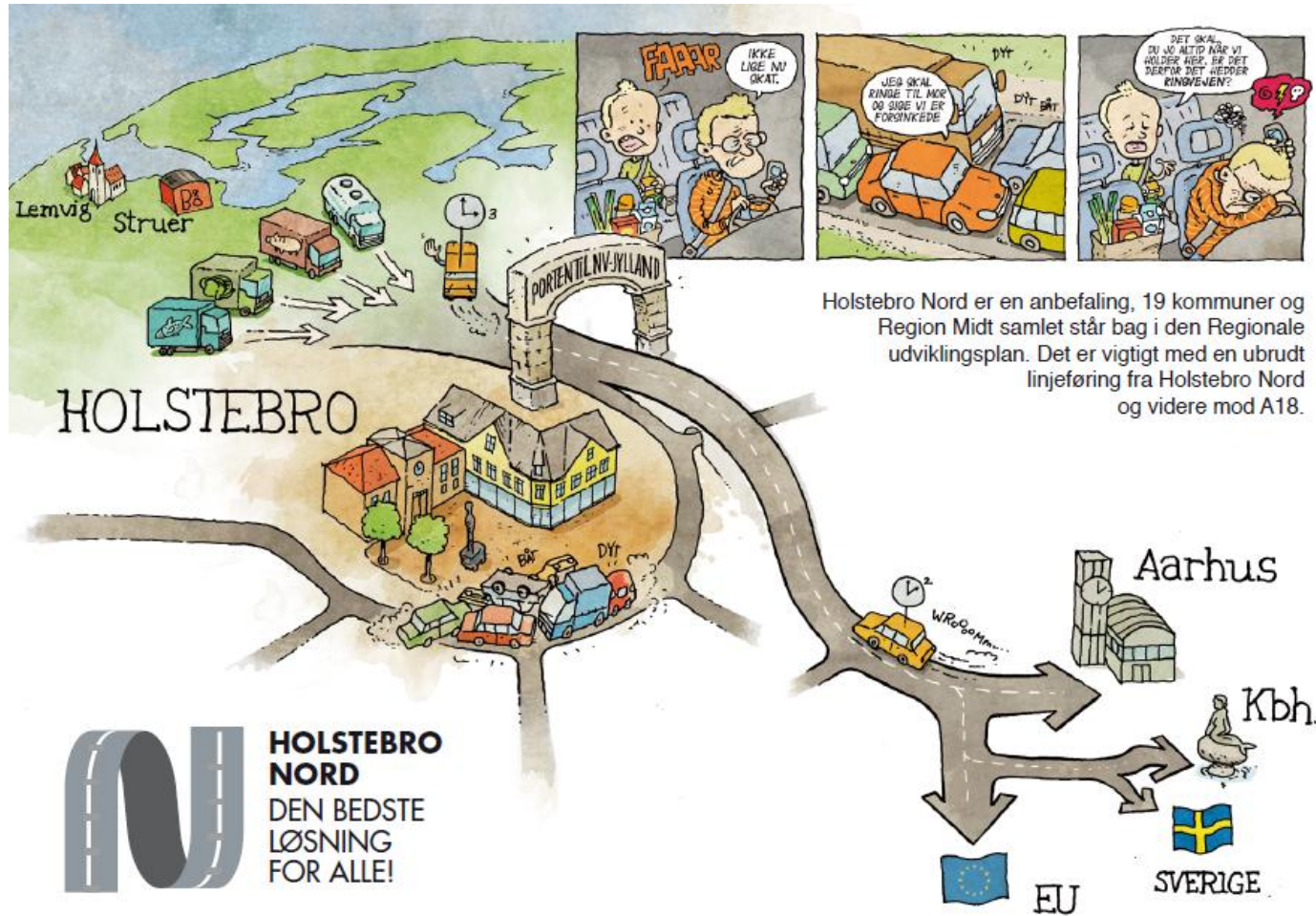




Motorvej fra Nordvestjylland til Verden





Holstebro-motorvejen

- ➔ I 1996 vedtog Folketinget en Projekteringslov for motorvej på Rute 18, Vejle – Herning – Holstebro
- ➔ I 2006 blev strækningen til Herning taget i brug.
- ➔ Rute 18 Herning – Holstebro har i dag en ådt. på 11.000 – 13.000 biler
- ➔ Prognosen i VVM 2020 siger ådt. 13.000 – 20.000 biler.
- ➔ På Rute 18, Herning-Holstebro, er der en forholdsvis høj andel lastbiler (14%), entreprenørmateriel og landbrugsmaskiner.
- ➔ Ringvejen i Holstebro har en ådt. på 14.000 – 18.000 biler
- ➔ Alternativ 1 prognosen i 2020 siger ådt. 19.000 – 22.000 biler
- ➔ Alternativ 2 prognosen i 2020 siger ådt. 19.000 – 20.000 biler



Holstebro-motorvejen

- ➔ REGION MIDTJYLLAND – REGIONAL UDVIKLINGSPLAN 2012
- ➔ Regionsrådet og de 19 kommuner står sammen om fem højtprioriterede infrastrukturelle investeringer og der er enighed om, at disse fastholdes indtil de er gennemført.

Én af disse er

“motorvej mellem Herning og Holstebro Nord”.



Holstebro-motorvejen

- ERHVERVSINTERESSER I MOTORVEJ TIL HOLSTEBRO NORD:
- Lemvig, Thisted, Morsø, Struer og Holstebro kommuner har en befolkning på over 160.000 indbyggere.
- Erhvervsanalysen, udarbejdet af Cowi for Lemvig, Struer og Holstebro Kommuner, viser, at 80% af de adspurgte virksomheder har et stort behov for motorvej mht:
- **konkurrencevilkår, arbejdskraft-opland, varetransport.**
- Planlagte udvidelser på Thyborøn havn, Måbjerg Bioenergi, Måbjerg Bioethanol og affaldssorteringsfabrik, vil øge tung trafik med 83%.



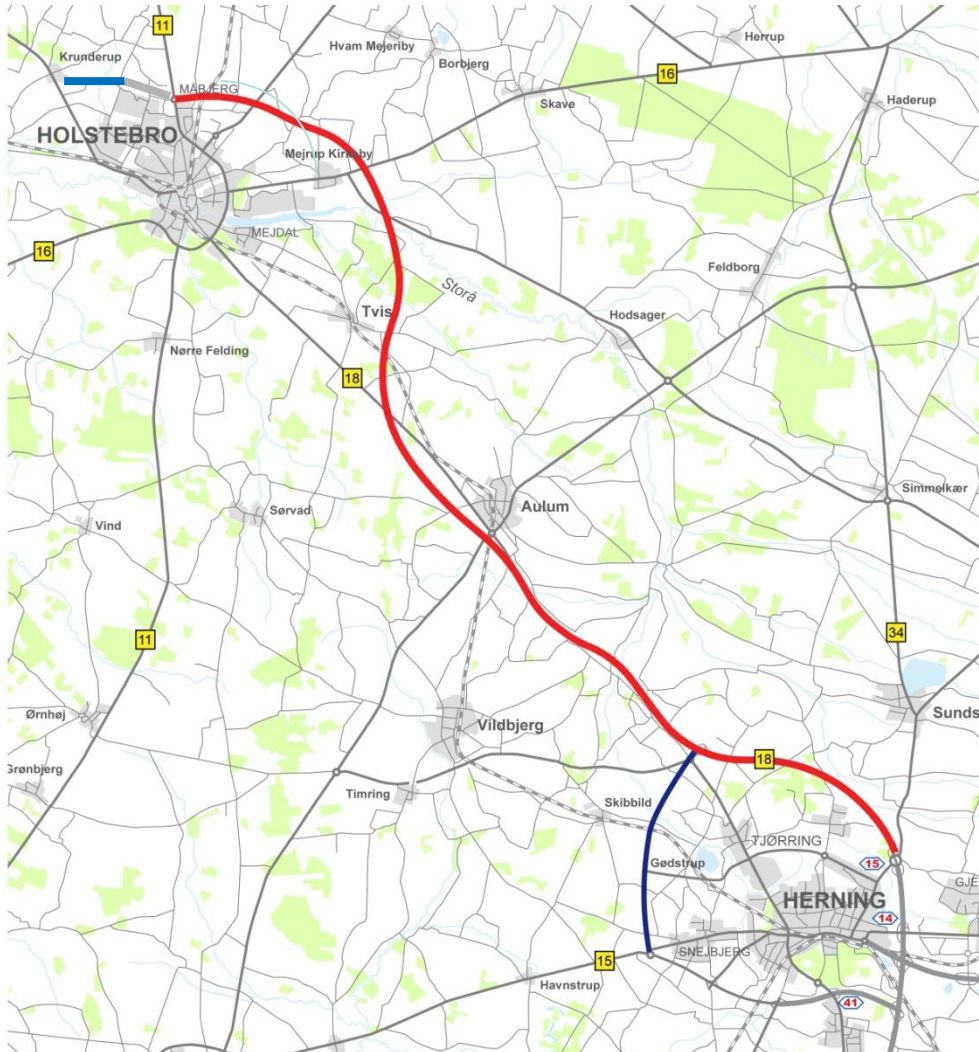
Holstebro-motorvejen

- set i en
Vestdansk
sammenhæng





Holstebro-motorvejen



Alternativ 2 med motorvej mellem Sunds-rundkørslen og rundkørslen ved Ndr. Ringvej / Struer Ldv.

Desuden er vist tilvalg 1, forlængelse af Ndr. Ringvej til rute 521 mod Lemvig.



Holstebro-motorvejen

- ➔ For Nordvestjylland er det afgørende vigtigt at der bliver en **ubrudt** motorvej til Østdanmark og Europa !



Holstebro-motorvejen

- ➔ **TRANSPORTTID FOR AMBULANCER TIL GØDSTRUP:**
- ➔ Fra **Lemvig og Struer** vil der, ved motorvej til Holstebro Nord (Alternativ 2), være en tidsgevinst for akut-transporter i myldretiden på **11-12 minutter**, i forhold til Hovedforslaget (kilde: Forundersøgelsen s.11)
- ➔ Hvis Ndr. Ringvej forlænges mod vest (Tilvalg 1), vil transporttiden fra **Lemvig-Thyborøn** yderligere forkortes med ca. 5 minutter, så tidsgevinsten herfra øges til **16-17 minutter**
- ➔ (kilde:Egne undersøgelser)



Holstebro-motorvejen

- ✚ FORLÆNGELSE AF NDR. RINGVEJ VESTPÅ TIL VEJEN MOD LEMVIG
- ✚ Når Ndr. Ringvej forlænges med 2,7 km. mod vest vil transporttiden fra [Lemvig – Thyborøn](#), i tilknytning til Alternativ 2, kunne forkortes og trafikflowet blive mere glidende.
- ✚ Anlægsprisen er ca. 60 mio. kr.



Holstebro-motorvejen

➔ ANLÆGSØKONOMI

Forligspartierne har afsat en ramme på **3,4 mia. kr.** til anlæg af Holstebro-motorvejen.

Alle fem kommuner: Thisted, Morsø, Lemvig, Struer og Holstebro er enige om at anbefale:

Motorvej til Holstebro Nord (Alternativ 2)

Pris ca. 3,4 mia. kr.

Hertil kommer forlængelse af Ndr. Ringvej.