

Evalueringsrapport Gl. Skagen

februar 2012 – marts 2013



1

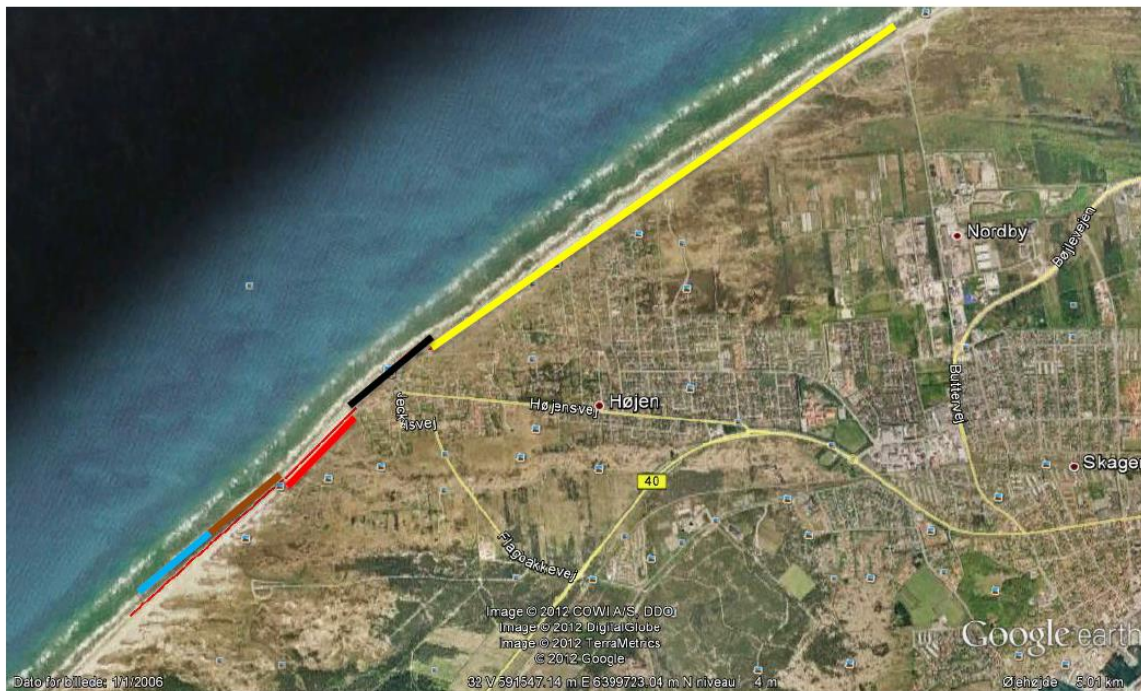
Stranden er nu mere end 50 meter bred nord for Fellen

SIC Skagen Innovations Center
Dr. Alexandrinesvej 75
9990 Skagen
Tlf 98445713/40401425

web. www.shore.dk

Mail: sic@shore.dk

Gl. Skagen.



Poul Jakobsen byggede 12 høfder i 1976/77



Solnedgangspladsen



Gl, Skagen Fellen (Fellen Nord)



Fellen syd



Klitplantagen



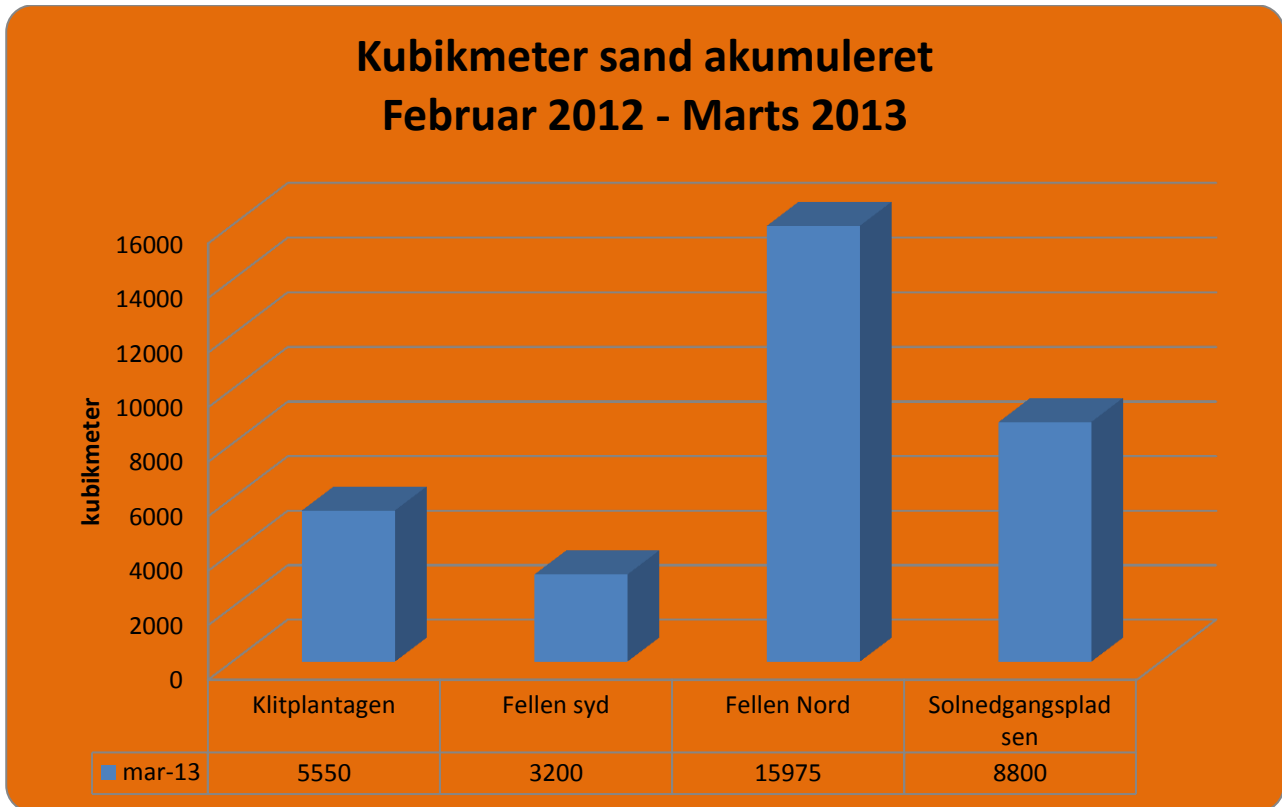
SIC renoverede og udvidede trykkudligningsanlægget ved Gl. Skagen i slutningen af februar 2012 efter at have ventet i mere end 2 år på sagsbehandlingen af en ansøgning i KDI og Transportministeriet.

Anlægget fik en udstrækning på 2,0 km og evalueringen er delt op på 4 områder, som er 500 meter lange.

Områderne benævnes Solnedgangspladsen, Fellen nord, Fellen syd og Klitplantagen.

Evalueringen er baseret på uvildige data i de enkelte områder, som er opmålt af landinspektørfirmaet Nelleman og Bjørnkjær i Frederikshavn

Sandvolumen

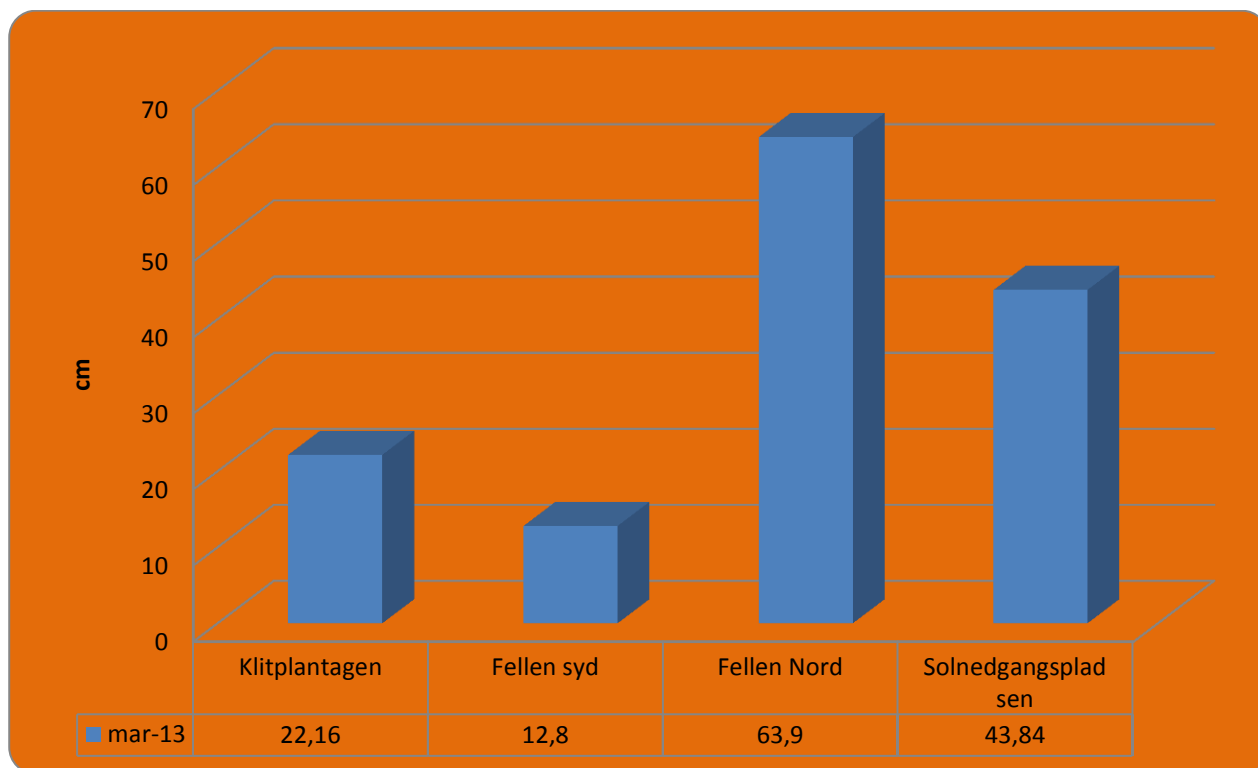
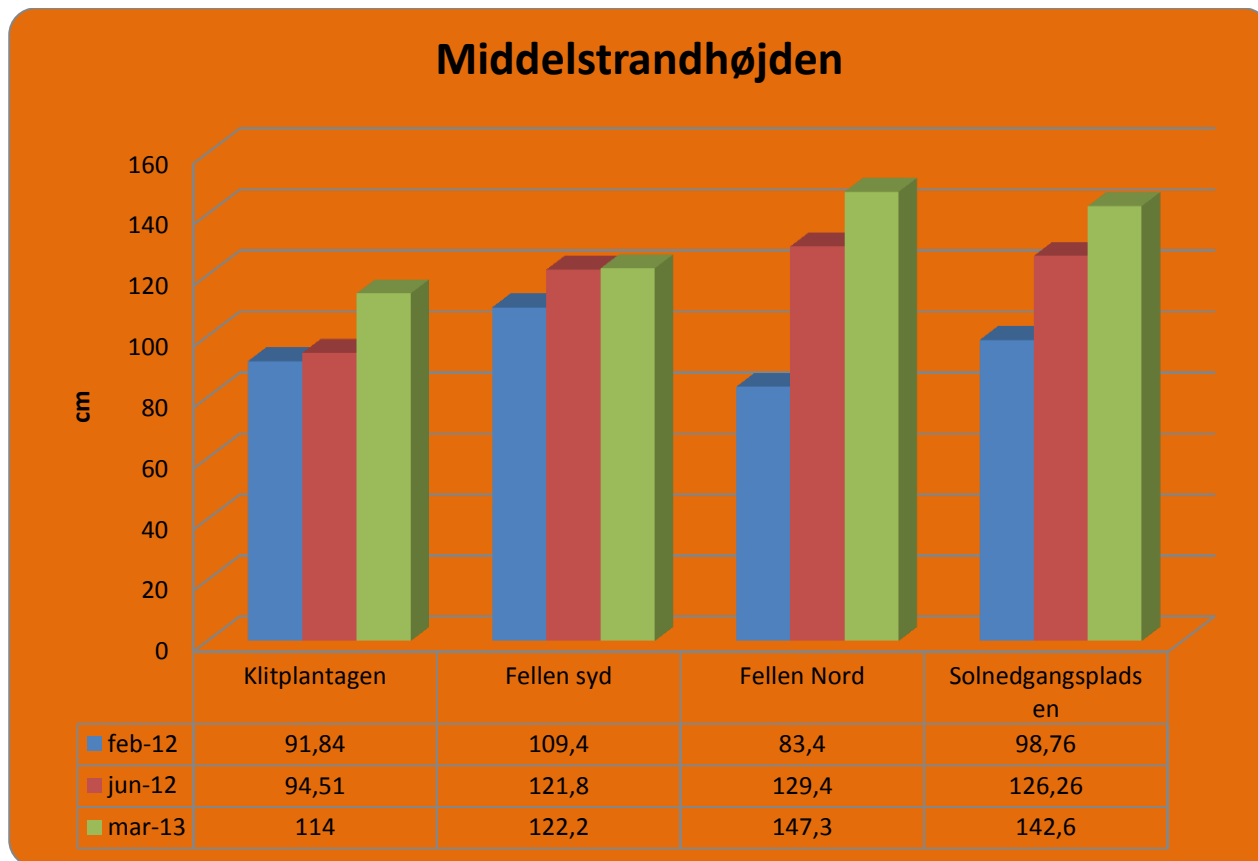


Der er akkumuleret 33.525 kubik meter sand siden februar 2012. Erosionen er stoppet
Opmålingen er udført af Landinspektørfirmaet Nellemann og Bjørnkjær Frederikshavn.



Opmålingen blev udført fredag d. 8 marts 2013 og vi ser landinspektøren ude på revle 1.

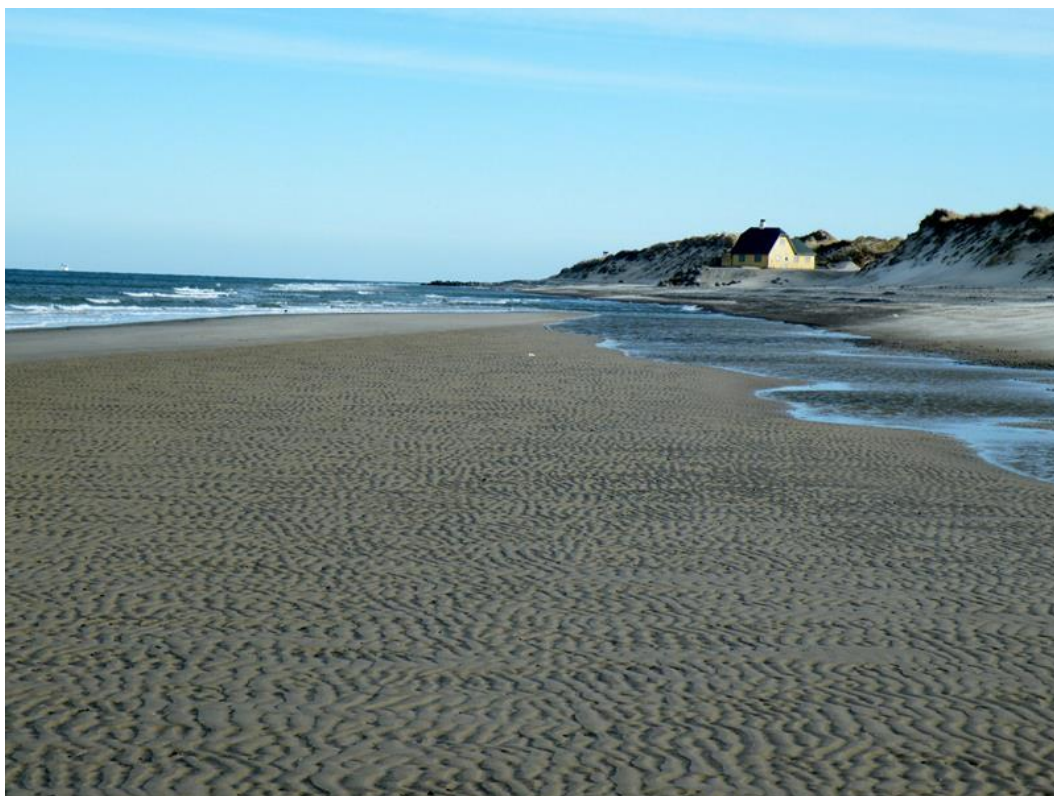
Analyser



Middelstrandhøjden er hævet med 63,9 cm i 50 meters bredde i det kritiske område mellem Gl. Skagen og Fellen på et år.

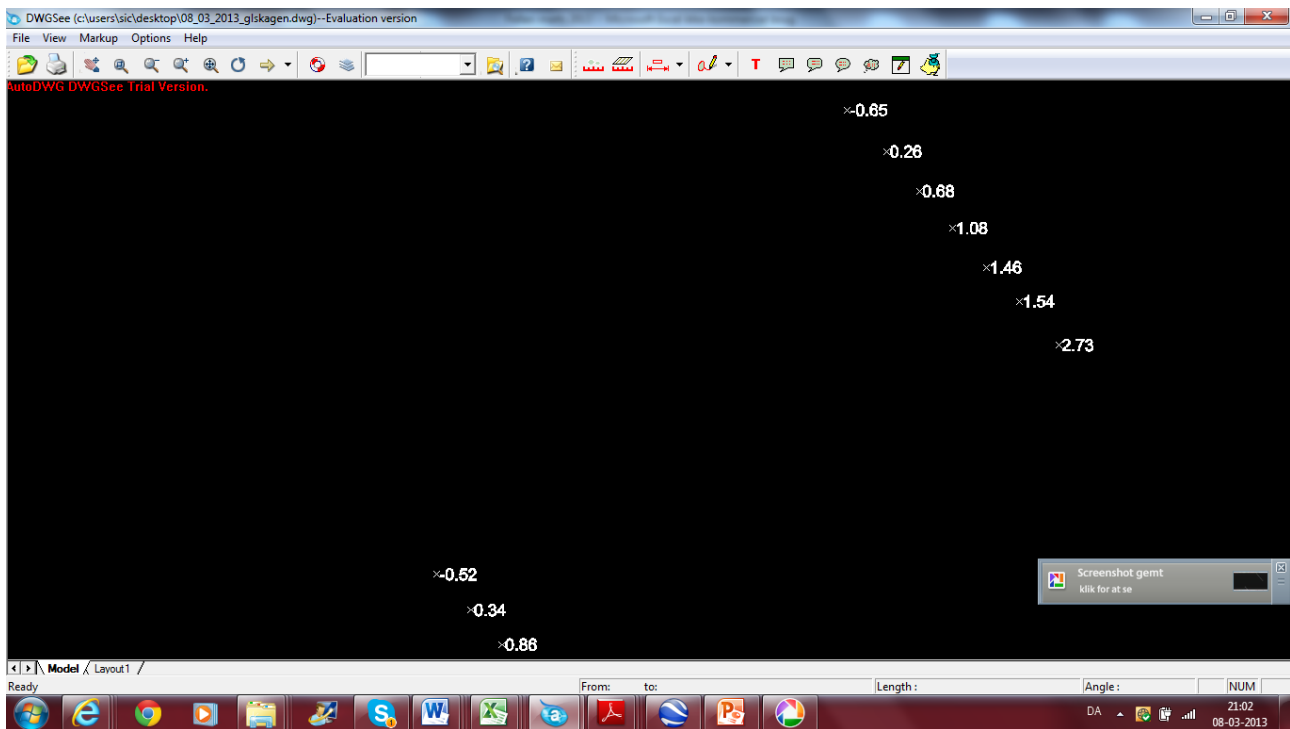
Det tåbelige høfdeprojekt må derfor standses øjeblikkelig

Revele området



Der var ekstrem lavvande på opmålingsdagen og vi kunne derfor gå tørskoet ude på revle 1

Forstranden



Stranden er nu mere end 50 meter bred nord for Fellen og ca. 15 meter foran Fellen.



Klitterne er nu under fremrykning og vegetationen breder ud på stranden
Vi afventer nu kun at temperaturen kommer over 8 grader igen, så hjelmene går i vækst.
Sandflugten til klitterne vil derfor blive reduceret i det kommende år

Klitsystemet



Rævehulevej og Stranden 2 er nu ved at blive lukket af sand



Der blæst 18.750 kubikmeter ind i baglandet i det forløbne år baseret på vore videnskabelige modeller fra Skodbjerg. Stranden er imidlertid kun 50 meter bred ved Gl. Skagen og mængden er derfor kun 18.750 kubikmeter på 1,5 km.

Konklusion.

Kysterosionen er total stoppet ved Gl. Skagen og der har været et kystillæg på 33.525 kubikmeter på forstranden siden februar 2012.

Middelstrandhøjden er hævet fra 83,4 cm til 147,3 cm mellem Fellen og Gl. Skagen læsideerosionen fra Fellen er således stoppet totalt.

Der har været betydelig sanddrift fra stranden i områderne, Klitplantagen, Fellen syd og Fellen nord.

Vore modelberegninger viser at sanddriften har været 18.750 kubikmeter i perioden februar 2012 til marts 2013.

Det samlede kystillæg har således været 52.275 kubikmeter.

Anbefaling

Det tåbelige hofdeprojekt må derfor stoppes øjeblikkelig og Frederikshavn Kommune må nu betale for det udførte arbejde, idet det er kommunen, som skal betale for vedligeholdelsen af kystbeskyttelsen ved Gl. Skagen i henhold til indgåede aftaler med Transportministeriet/KDI

Skagen d. 11 marts 2013

Poul Jakobsen

8

Bemærkninger.

SIC har anmeldt kontorchef Jakob Karlshøj/KDI for magtmisbrug og hærværk til Bagmandspolitiet. Bagmandspolitiet har besluttet at sagen skal efterforskes.

Det lokale politi modarbejder Bagmandspolitiet i sagen.

Sagen ligger nu hos Statsadvokaten i Viborg.