



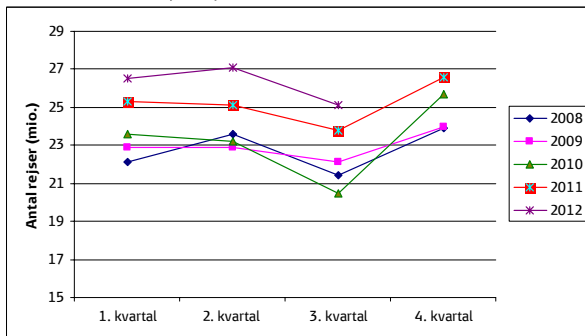
Notat

Afrapportering DSB S-tog 3. kvartal 2012

1. Antallet af rejser

I 3. kvartal 2012 blev der foretaget 25,1 mio. rejser på S-banen, hvilket er en stigning på 1,3 mio. rejser i forhold til samme periode sidste år. Denne stigning skal dog ses i lyset af at S-tog er gået over til et nyt og mere præcist system til registrering af passagerantallet som medfører en mindre stigning i forhold til tidligere målinger.

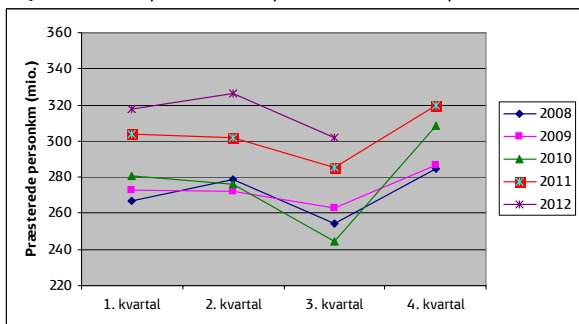
Figur 1: Antal rejser pr. kvartal i 2008 til 2012 (mio.)



2. Antallet af præsterede personkilometer

På S-banen blev der i 3. kvartal 2012 præsteret 309 mio. personkilometer, hvilket er en stigning på 16,4 mio. personkilometer i forhold til samme periode sidste år. De præsterede personkilometer er en funktion af rejsetallet, hvorfor de ovennævnte implikationer af paradigmeskiftet i rejsetalsopgørelser ligeledes påvirker personkilometerne.

Figur 2: Antal præsterede personkilometer pr. kvartal i 2008 til 2012 (mio.)



3. Antallet af kørte tog på de i bilag 1 nævnte strækningsafsnit i forhold til trafikeringsplanens krav herom

I bilag 1 og 2 sammenholdes oplysninger om antallet af kørte tog på de strækningsafsnit, der nævnes i kontrakten mellem Transportministeriet og DSB S-tog a/s om S-togstrafikken udført som offentlig service i perioden 2005-2014. Bilag 1 vedrører hverdage og bilag 2 vedrører lørdage og søndage.

Koncernsekretariat &
Jura

30. november 2012

DSB
Sølvgade 40
DK-1349 København K

Mobil 24 68 67 76
rujj@dsb.dk
www.dsb.dk

Tabellerne viser kolonnerne "TRM", "Plan" og "Faktisk".

"TRM" er den trafik, som er angivet i trafikeringsplanen.

"Plan" er den trafik, der planlægges gennemført, når der tages højde for publicerede særkøreplaner i forbindelse med planlagte infrastrukturarbejder.

"Faktisk" er den gennemførte trafik, når der tillige tages højde for uplanlagte aflysninger.

Af bilag 1 og 2 fremgår det, at den faktisk gennemførte trafik i 3. kvartal 2012 i al væsentlighed svarer til den planlagte trafik.

Det fremgår af oversigten at der på det centrale afsnit er forskel mellem den planlagte trafik og det aftalte niveau i trafikkontrakten. Forskellen i grundbetjeningen skyldes arbejdet på Ny Nørreport Station.

Her ud over har broarbejder på Køgebugt strækningen, og arbejdet i forbindelse med Nordhavnsvej, medført trafikale omlægninger som har reduceret trafikken på visse strækninger og forøget trafikken på Ringbanen.

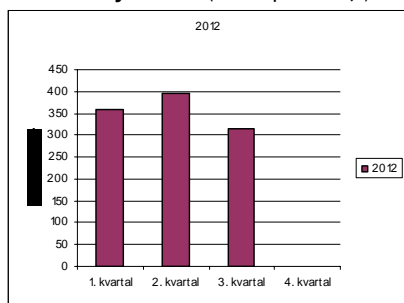
4. Erstatningskørsel med bus

Erstatningskørsel med bus opdeles i erstatningskørsel som konsekvens af driftsforstyrrelser og kørsel som følge af planlagte driftsændringer.

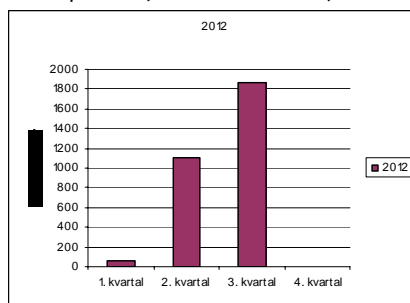
I figur 3 og 4 er omfanget af erstatningskørsel vist for 2012.

Den ikke-planlagte erstatningskørsel med bus fremgår af figur 3. Omfanget udgjorde 313 timer i 3. kvartal 2012. I figur 4 vises erstatningskørslen i forbindelse med planlagte driftsændringer. Omfanget udgjorde 1.859 timer i 3. kvartal 2012, og er en konsekvens af brorenoveringer på Køge Bugt strækningen.

Figur 3: Buskørsel i forbindelse med driftsforstyrrelser (ikke-planlagt)



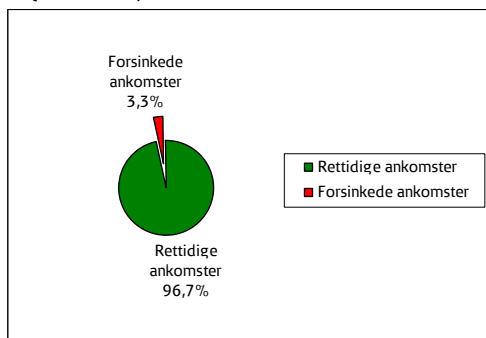
Figur 4: Buskørsel i forbindelse med planlagte driftsændringer.



5. Regularitet

Regularitet er udtryk for, hvor stor en andel af den afviklede togtrafik, som ankommer rettidigt.

Figur 5: Regularitet for S-banen i 3. kvartal 2012.



Som det fremgår af figur 5, var regulariteten 96,7 pct. på S-banen i 3. kvartal 2012, hvilket er 2,7 pct. point over kravet i trafikkontrakten. Større enkelthændelser fremgår af tabellen 1 herunder.

Tablet 1: Større regularitetspåvirkninger i 3. kvartal 2012

Dato	Sted	Årsag	Antal tog	Øvrig påvirkning
03-07-2012	Åmarken	Falsk besættelse	128	Central og Køge
06-08-2012	Svanemøllen - Hellerup	Sporspærring ej færdig	967	Central, Ringbanen og Klampenborg
13-08-2012	Nørreport	HKT fejl	247	Alle stræk. ekskl. Ringbanen.
20-08-2012	Østerport	Falsk besættelse	110	Alle stræk. ekskl. Ringbanen, Hillerød og Høje Taastrup
22-08-2012	København H	Falsk besættelse	153	Central, Frederikssund, Klampenborg, Farum og Køge
23-08-2012	Nørreport	Røret smuldrer	371	Alle stræk. ekskl. Ringb.
24-08-2012	Vesterport	Personpåkørsel	391	Alle stræk. ekskl. Ringb.
01-09-2012	Åmarken	Kabeltyveri	160	Central, Hillerød, Farum og Køge
04-09-2012	Svanemøllen	Klippede kabler	513	Central
12-09-2012	København H	Fjernstyringsproblemer	120	Alle stræk.
13-09-2012	Holte	Signalfejl	112	Hillerød
14-09-2012	Østerport	Falsk besættelse	120	Alle stræk. ekskl. Ringb.
21-09-2012	Ny Ellebjerg	Kabeltyveri	161	Central, Hillerød, Farum og Køge
22-09-2012	Svanemøllen	Personpåkørsel	103	Central, Hillerød, Farum
28-09-2012	Åmarken	Kabeltyveri	157	Central, Hillerød, Farum og Køge

6. Pålidelighed

Pålideligheden er udtryk for forholdet mellem den planlagte trafik og antallet af aflysninger. Som det fremgår af tabel 2 var pålideligheden 97,3 i 3. kvartal 2012, hvilket er 0,2 pct. point lavere end kontraktkravet.

Det bemærkes at rettidigt varslede aflysninger for DSB S-tog ofte er små i forhold til de urettidigt varslede aflysninger. Dette skyldes at planlagte stationsankomster løbende korrigeres som følge af planlagte infrastrukturarbejder.

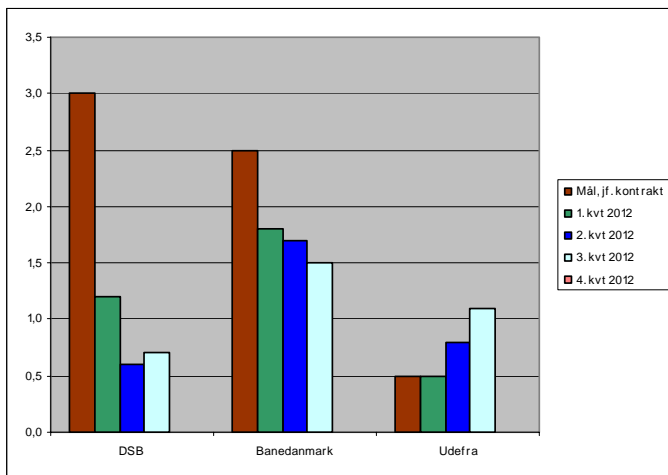
Tabel 2: Pålidelighed på S-banen 3. kvartal 2012

	Planlagte stationsankomster	Rettidigt varslede aflysninger	Urettidigt varslede aflysninger	Pålidelighed
3. kvartal 2012	2.077.636	0	55.617	97,3 %
ÅTD	6.313.618	0	162.941	97,4 %

7. DSB S-tog a/s's og Banedanmarks andele i forsinkelser i forhold til regulariteten opgjort efter stationsankomster

I figur 6, hvor fordelingen af irregulariteten er vist, fremgår det, at DSB S-tog i 3. kvartal 2012 var ansvarlig for 0,7 pct. af forsinkelserne af den afviklede trafik.

Figur 6: DSB S-tog a/s og Banedanmarks andele af forsinkelser i forhold til regulariteten opgjort efter stationsankomster 0 - 2.29 min.



Notat



Bilag 1

S-tog pr. 20. min. - hverdage		Hverdag														
		Grundbetjening					Supplement					Ekstra kørsel				
		TRM	3. kvartal 2012		ÅTD		TRM	3. kvartal 2012		ÅTD		TRM	3. kvartal 2012		ÅTD	
			Plan	Faktisk	Plan	Faktisk		Plan	Faktisk	Plan	Faktisk		Plan	Faktisk		
Det centrale afsnit																
	Valby-Dybbølsbro	3,0	2,5	2,5	2,7	2,7	2,0	2,0	1,9	1,9	1,8	1,0	0,6	0,6	0,8	0,7
	Dybbølsbro-København H	5,0	4,1	4,1	4,5	4,4	4,0	3,2	3,0	3,5	3,3	1,0	0,6	0,6	0,8	0,7
	København H - Østerport	5,0	4,0	4,0	4,1	4,0	4,0	3,4	3,3	3,6	3,4	1,0	0,6	0,5	0,8	0,7
	Østerport-Svanemøllen	4,0	3,5	3,4	3,5	3,4	4,0	3,0	2,9	3,5	3,3	1,0	0,6	0,6	0,8	0,8
	Svanemøllen - Hellerup	3,0	1,7	1,7	2,2	2,2	3,0	1,8	1,7	2,4	2,3	1,0	0,6	0,6	0,8	0,7
Køge-strækningen																
	Køge-Solrød Strand	1,0	1,0	1,0	0,9	0,9	1,0	1,0	0,9	0,9	0,9					
	Solrød Strand - Hundige	1,0	1,0	1,0	0,9	0,9	1,0	0,8	0,8	0,9	0,8					
	Hundige-Dybbølsbro	2,0	1,6	1,6	1,7	1,7	2,0	1,6	1,5	1,8	1,7					
Høje Taastrup-strækningen																
	Høje Taastrup-Glostrup	1,0	1,0	1,0	1,0	1,0	1,0	1,0	1,0	0,9	0,9	1,0	0,6	0,6	0,8	0,7
	Glostrup-Valby	1,0	1,0	1,0	1,0	1,0	1,0	1,0	1,0	0,9	0,9	1,0	0,6	0,6	0,8	0,7
Frederikssund-strækningen																
	Frederikssund-Ballerup	1,0	1,0	1,0	1,0	1,0	1,0	1,0	1,0	1,0	1,0					
	Ballerup-Valby	2,0	1,6	1,5	1,7	1,6	1,0	1,0	1,0	1,0	1,0					
Farum-strækningen																
	Svanemøllen-Buddinge	1,0	1,0	1,0	1,0	1,0	1,0	1,0	1,0	1,0	1,0	1,0	0,6	0,6	0,8	0,8
	Buddinge-Farum	1,0	1,0	1,0	1,0	1,0	1,0	1,0	1,0	1,0	0,9	1,0	0,6	0,6	0,8	0,8
Hillerød-strækningen																
	Hellerup-Lyngby	2,0	1,5	1,5	1,7	1,7	2,0	2,1	2,0	1,9	1,8					
	Lyngby-Holte	2,0	1,5	1,5	1,7	1,7	2,0	2,1	2,0	1,9	1,8					
	Holte-Hillerød	1,0	1,0	1,0	1,0	1,0	1,0	1,1	1,0	0,9	0,9					
Klampenborg-strækningen																
	Hellerup-Klampenborg	1,0	1,0	1,0	1,0	0,9	1,0	0,6	0,6	0,9	0,8					
Ringbanen																
	Hellerup-Flintholm	2,0	2,0	2,0	2,0	2,0	2,0	2,3	2,3	2,3	2,3					
	Flintholm-Ny Ellebjerg	2,0	2,0	2,0	2,0	2,0	2,0	2,3	2,2	2,3	2,3					

Bilag 2

S-tog pr. 20. min. - hverdage		Hverdag														
		Grundbetjening					Supplement					Ekstra kørsel				
		TRM	3. kvartal 2012		ÅTD		TRM	3. kvartal 2012		ÅTD		TRM	3. kvartal 2012		ÅTD	
			Plan	Faktisk	Plan	Faktisk		Plan	Faktisk	Plan	Faktisk		Plan	Faktisk		
Det centrale afsnit		3,0	2,5	2,5	2,7	2,7	2,0	2,0	1,9	1,9	1,8	1,0	0,6	0,6	0,8	0,7
	Valby-Dybbølsbro															
	Dybbølsbro-København	5,0	4,1	4,1	4,5	4,4	4,0	3,2	3,0	3,5	3,3	1,0	0,6	0,6	0,8	0,7
	H	5,0	4,0	4,0	4,1	4,0	4,0	3,4	3,3	3,6	3,4	1,0	0,6	0,5	0,8	0,7
	København H-Østerport	4,0	3,5	3,4	3,5	3,4	4,0	3,0	2,9	3,5	3,3	1,0	0,6	0,6	0,8	0,8
	Østerport-Svanemøllen	3,0	1,7	1,7	2,2	2,2	3,0	1,8	1,7	2,4	2,3	1,0	0,6	0,6	0,8	0,7
	Svanemøllen-Hellerup															
Køge-strækningen																
	Køge-Solrød Strand	1,0	1,0	1,0	0,9	0,9	1,0	1,0	0,9	0,9	0,9					
	Solrød Strand-Hundige	1,0	1,0	1,0	0,9	0,9	1,0	0,8	0,8	0,9	0,8					
	Hundige-Dybbølsbro	2,0	1,6	1,6	1,7	1,7	2,0	1,6	1,5	1,8	1,7					
Høje Taastrup-strækningen																
	Høje Taastrup-Glostrup	1,0	1,0	1,0	1,0	1,0	1,0	1,0	1,0	0,9	0,9	1,0	0,6	0,6	0,8	0,7
	Glostrup-Valby	1,0	1,0	1,0	1,0	1,0	1,0	1,0	1,0	0,9	0,9	1,0	0,6	0,6	0,8	0,7
Frederikssund-strækningen																
	Frederikssund-Ballerup	1,0	1,0	1,0	1,0	1,0	1,0	1,0	1,0	1,0	1,0					
	Ballerup-Valby	2,0	1,6	1,5	1,7	1,6	1,0	1,0	1,0	1,0	1,0					
Farum-strækningen																
	Svanenøllen-Buddinge	1,0	1,0	1,0	1,0	1,0	1,0	1,0	1,0	1,0	1,0	1,0	0,6	0,6	0,8	0,8
	Buddinge-Farum	1,0	1,0	1,0	1,0	1,0	1,0	1,0	1,0	1,0	0,9	1,0	0,6	0,6	0,8	0,8
Hillerød-strækningen																
	Hellerup-Lyngby	2,0	1,5	1,5	1,7	1,7	2,0	2,1	2,0	1,9	1,8					
	Lyngby-Holte	2,0	1,5	1,5	1,7	1,7	2,0	2,1	2,0	1,9	1,8					
	Holte-Hillerød	1,0	1,0	1,0	1,0	1,0	1,0	1,1	1,0	0,9	0,9					
Klampenborg-strækningen																
	Hellerup-Klampenborg	1,0	1,0	1,0	1,0	0,9	1,0	0,6	0,6	0,9	0,8					
Ringbanen																
	Hellerup-Flintholm	2,0	2,0	2,0	2,0	2,0	2,0	2,3	2,3	2,3	2,3					
	Flintholm-Ny Ellebjerg	2,0	2,0	2,0	2,0	2,0	2,0	2,3	2,2	2,3	2,3					

Bilag 3

Kolonne	Indhold								
Kolonne 1	Tidspunktet for udnyttelsesgraden af siddekapaciteten. Morgen og eftermiddag er myldretid								
Kolonne 2	Tællingen foregår i et 20 minutters interval i overensstemmelse med Østtællingen								
Kolonne 3	"Finger" er strækingsangivelse, henholdsvis: Det centrale afsnit Hellerup-København H-Valby Køge Bugt-strækningen Dybbølsbro-Køge Høje Taastrup-strækningen Valby-Høje Taastrup Frederikssund-strækningen Valby-Vanløse-Frederikssund Farum-strækningen Svanemøllen-Ryparken-Farum Hillerød-strækningen Hellerup-Hillerød Klampenborg-strækningen Hellerup-Klampenborg								
Kolonne 4	S-togets retning på det givne tidspunkt i "fingeren"								
Kolonne 5 og 6	De to stationer på strækningen, hvor imellem der er flest passagerer i det angivne tidsrum.								
Kolonne 7	Den udnyttede siddekapacitet mellem de to stationer anført i kolonne 5 og 6 i det angivne tidsinterval								
Kolonne 8	Den udnyttede siddekapacitet (som gennemsnit) på hele strækningen i det angivne tidsinterval.								
#1	#2	#3	#4	#5	#6	#7	#8		
Periode	20 minutters interval	Finger	Retning	Fra station	Til station	Udnyttet siddekapacitet		Udnyttet siddekapacitet på hele strækningen	
						3. kv	ÅTD	3. kv	ÅTD
Morgen	07:40	Det centrale afsnit	N	Dybbølsbro	København H	79,8	74,5	55,5	51,4
Morgen	08:20	Det centrale afsnit	S	Svanemøllen	Nordhavn	78,0	69,9	54,3	50,3
Eftermiddag	16:20	Det centrale afsnit	N	Østerport	Nordhavn	61,8	57,1	52,2	48,6
Eftermiddag	16:20	Det centrale afsnit	S	København H	Dybbølsbro	63,6	63,1	47,6	46,0
Dagtimer	13:00	Det centrale afsnit	N	Nørreport	Østerport	29,2	26,9	28,2	26,6
Dagtimer	13:00	Det centrale afsnit	S	København H	Dybbølsbro	34,1	32,2	30,5	28,4
Øvrig tid	19:00	Det centrale afsnit	N	Nørreport	Østerport	37,4	38,6	31,0	31,7
Øvrig tid	19:00	Det centrale afsnit	S	København H	Dybbølsbro	36,2	34,2	27,3	25,6

#1	#2	#3	#4	#5	#6	#7		#8	
Periode	20 minutters interval	Finger	Retning	Fra station	Til station	Udnyttet siddekapacitet		Udnyttet siddekapacitet på hele strækningen	
						3. kv	ÅTD	3. kv	ÅTD
Morgen	07:40	Køgebugt strækningen	N	Åmarken	Ny Ellebjerg	95,0	89,3	65,9	61,6
Morgen	07:40	Køgebugt strækningen	S	Dybbølsbro	Sydhavn	38,9	33,2	21,5	18,7
Eftermiddag	16:20	Køgebugt strækningen	N	Sydhavn	Dybbølsbro	26,8	25,8	15,6	14,7
Eftermiddag	16:20	Køgebugt strækningen	S	Ny Ellebjerg	Åmarken	66,2	65,7	46,4	46,3
Dagtimer	13:00	Køgebugt strækningen	N	Sydhavn	Dybbølsbro	26,7	26,1	16,7	16,3
Dagtimer	13:00	Køgebugt strækningen	S	Dybbølsbro	Sydhavn	34,4	32,0	27,2	25,0
Øvrig tid	05:00	Køgebugt strækningen	N	Sjælør	Sydhavn	23,0	23,4	19,0	18,9
Øvrig tid	19:00	Køgebugt strækningen	S	Dybbølsbro	Sydhavn	42,8	40,2	28,3	26,2
Morgen	07:40	Høje Taastrup strækningen	N	Hvidovre	Danshøj	89,2	85,8	60,3	57,2
Morgen	07:40	Høje Taastrup strækningen	S	Rødovre	Brøndbyøster	88,7	92,2	64,9	66,9
Eftermiddag	16:20	Høje Taastrup strækningen	N	Brøndbyøster	Rødovre	81,7	80,8	56,8	56,1
Eftermiddag	16:20	Høje Taastrup strækningen	S	Danshøj	Hvidovre	88,1	86,9	56,5	55,7
Dagtimer	13:00	Høje Taastrup strækningen	N	Hvidovre	Danshøj	38,2	37,7	26,5	26,0
Dagtimer	13:00	Høje Taastrup strækningen	S	Danshøj	Hvidovre	52,7	52,9	36,4	36,5
Øvrig tid	19:00	Høje Taastrup strækningen	N	Hvidovre	Danshøj	39,8	32,2	24,7	20,0
Øvrig tid	19:00	Høje Taastrup strækningen	S	Danshøj	Hvidovre	44,8	41,2	27,8	25,5
Morgen	08:00	Frederikssund strækningen	N	Jyllingevej	Vanløse	101,1	107,1	56,3	60,8
Morgen	07:40	Frederikssund strækningen	S	Husum	Herlev	84,8	82,0	40,3	39,2
Eftermiddag	16:20	Frederikssund strækningen	N	Jyllingevej	Vanløse	66,3	78,8	30,3	35,8
Eftermiddag	16:40	Frederikssund strækningen	S	Vanløse	Jyllingevej	78,0	77,8	47,6	47,2
Dagtimer	10:00	Frederikssund strækningen	N	Jyllingevej	Vanløse	27,4	31,6	16,1	18,4
Dagtimer	13:00	Frederikssund strækningen	S	Vanløse	Jyllingevej	35,5	33,9	21,7	21,0
Øvrig tid	19:00	Frederikssund strækningen	N	Jyllingevej	Vanløse	22,9	22,0	13,5	12,0
Øvrig tid	19:00	Frederikssund strækningen	S	Vanløse	Jyllingevej	29,6	27,2	17,9	16,4
Morgen	07:40	Farum strækningen	N	Svanemøllen	Ryparken	37,0	37,8	19,7	20,6
Morgen	08:00	Farum strækningen	S	Emdrup	Ryparken	91,8	85,4	54,6	50,6
Eftermiddag	16:20	Farum strækningen	N	Ryparken	Emdrup	58,8	58,8	36,4	36,2
Eftermiddag	15:40	Farum strækningen	S	Ryparken	Svanemøllen	34,6	33,4	17,9	16,9
Dagtimer	13:00	Farum strækningen	N	Ryparken	Emdrup	34,0	33,1	21,4	20,8
Dagtimer	13:00	Farum strækningen	S	Emdrup	Ryparken	28,2	27,6	14,7	14,4
Øvrig tid	19:00	Farum strækningen	N	Svanemøllen	Ryparken	48,2	46,9	27,4	26,1
Øvrig tid	19:00	Farum strækningen	S	Emdrup	Ryparken	28,6	26,0	14,4	13,2

#1	#2	#3	#4	#5	#6	#7		#8	
Periode	20 minutters interval	Finger	Ret- ning	Fra station	Til station	Udnyttet siddekapacitet		Udnyttet siddekapacitet på hele strækningen	
						3. kv	ÅTD	3. kv	ÅTD
Morgen	07:40	Hillerød strækningen	N	Hellerup	Bernstorffsvej	54,7	57,8	36,3	38,3
Morgen	08:00	Hillerød strækningen	S	Bernstorffsvej	Hellerup	86,8	76,9	68,7	60,5
Eftermiddag	16:20	Hillerød strækningen	N	Hellerup	Bernstorffsvej	66,8	59,9	50,4	47,0
Eftermiddag	16:20	Hillerød strækningen	S	Bernstorffsvej	Hellerup	57,8	54,3	40,2	36,7
Dagtimer	13:00	Hillerød strækningen	N	Hellerup	Bernstorffsvej	38,2	34,2	31,5	28,4
Dagtimer	13:00	Hillerød strækningen	S	Bernstorffsvej	Hellerup	32,4	30,4	25,7	23,6
Øvrig tid	19:00	Hillerød strækningen	N	Hellerup	Bernstorffsvej	33,7	30,4	25,9	23,2
Øvrig tid	19:00	Hillerød strækningen	S	Gentofte	Bernstorffsvej	32,0	27,5	23,2	19,4
Morgen	08:40	Klampenborg strækningen	N	Hellerup	Charlottenlund	16,4	17,5	10,1	10,5
Morgen	08:00	Klampenborg strækningen	S	Charlottenlund	Hellerup	42,6	34,1	27,3	21,7
Eftermiddag	16:40	Klampenborg strækningen	N	Hellerup	Charlottenlund	32,3	26,4	21,2	16,9
Eftermiddag	15:20	Klampenborg strækningen	S	Charlottenlund	Hellerup	23,0	21,2	14,9	13,7
Dagtimer	13:00	Klampenborg strækningen	N	Hellerup	Charlottenlund	16,7	15,2	11,3	9,6
Dagtimer	13:00	Klampenborg strækningen	S	Charlottenlund	Hellerup	15,4	13,6	10,2	8,9
Øvrig tid	19:00	Klampenborg strækningen	N	Hellerup	Charlottenlund	13,1	11,7	8,5	7,6
Øvrig tid	19:00	Klampenborg strækningen	S	Charlottenlund	Hellerup	5,8	5,2	3,7	3,3
Morgen	07:40	Ringbanen	N	Fuglebakken	Nørrebro	91,9	97,1	65,4	68,8
Morgen	07:20	Ringbanen	S	Grøndal	Flintholm	72,9	69,5	46,6	44,1
Eftermiddag	16:20	Ringbanen	N	Flintholm	Grøndal	54,1	62,2	36,2	40,7
Eftermiddag	16:20	Ringbanen	S	Fuglebakken	Grøndal	73,8	72,8	51,5	51,2
Dagtimer	13:00	Ringbanen	N	Flintholm	Grøndal	34,6	34,5	24,2	23,8
Dagtimer	13:00	Ringbanen	S	Fuglebakken	Grøndal	37,9	36,9	25,7	24,9
Øvrig tid	19:00	Ringbanen	N	Flintholm	Grøndal	35,7	37,6	22,9	24,5
Øvrig tid	19:00	Ringbanen	S	Flintholm	KB Hallen	46,4	47,7	31,5	32,2