

Retslige patienter i almen psykiatrien

Henrik Day Poulsen

Overlæge, ph.d.

Psykiatrisk Center København (PCK)

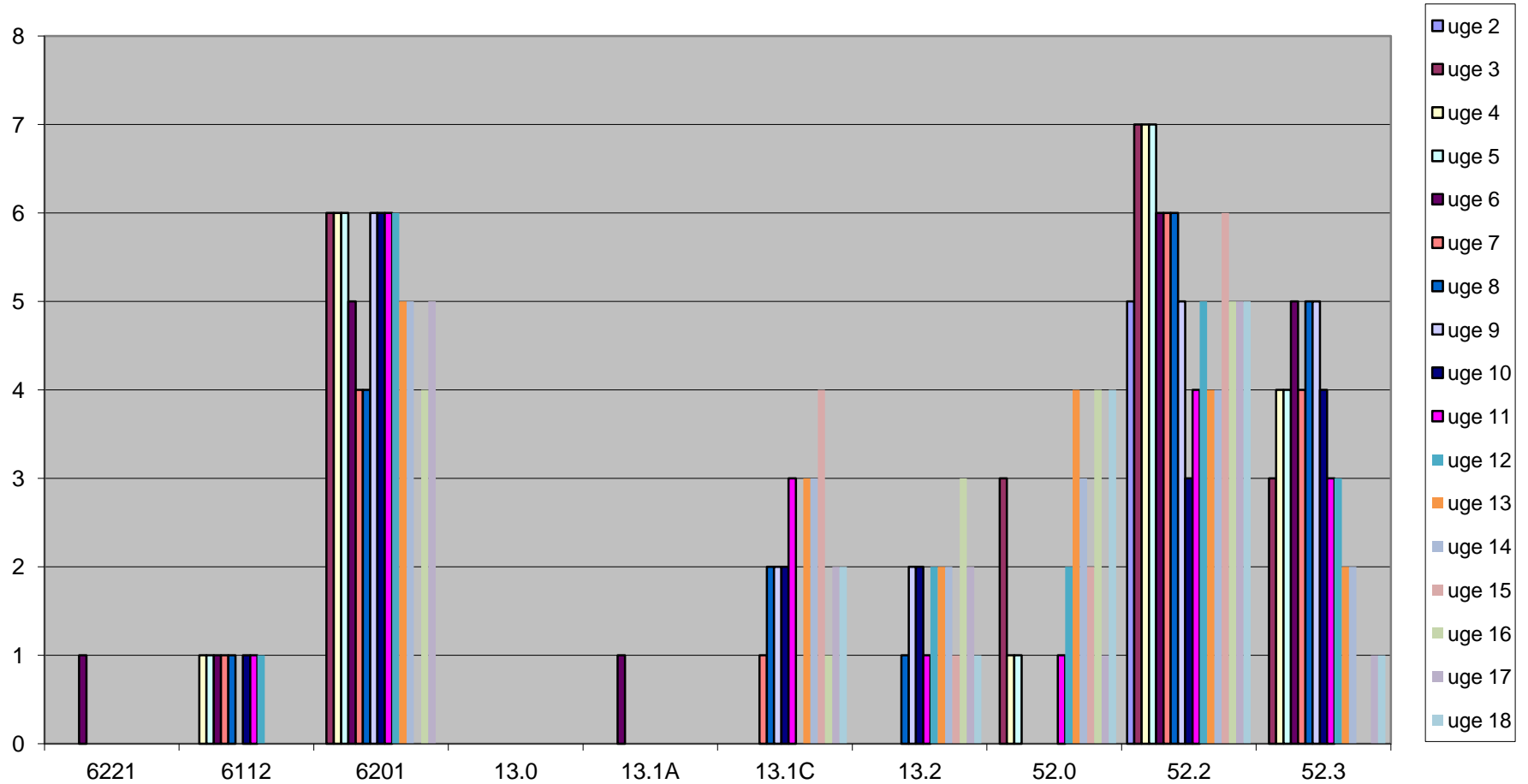
Psykiatrisk Center København

- Landets største psykiatriske center
- 191 sengepladser heraf 60 lukkede
- Betjener 250.000 borgere i København K, Ø, N og NV.

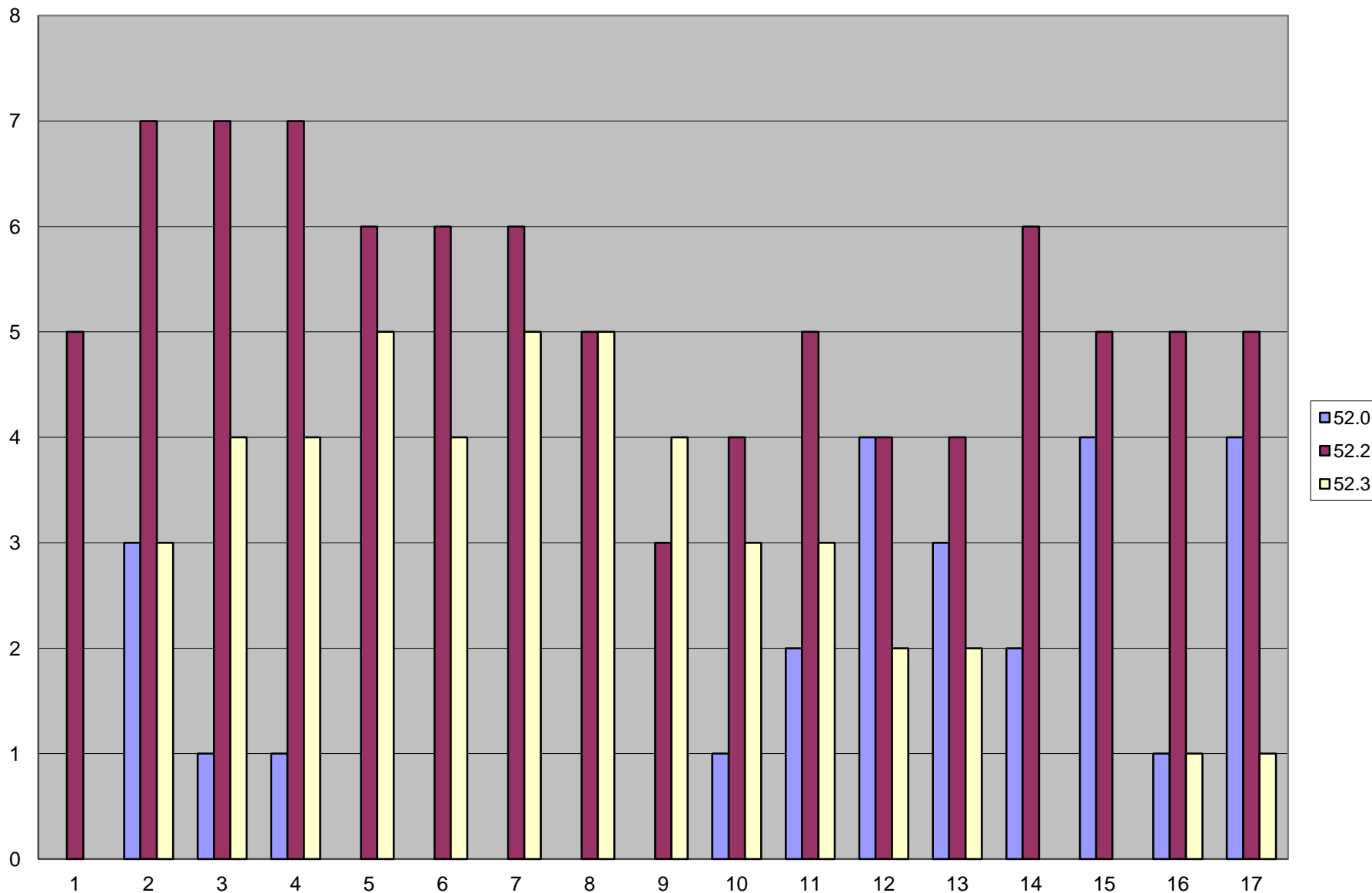
Typer af retslige patienter

- Dom til behandling
- Dom til anbringelse
- Varetægtssurrogatfængslede (VS)

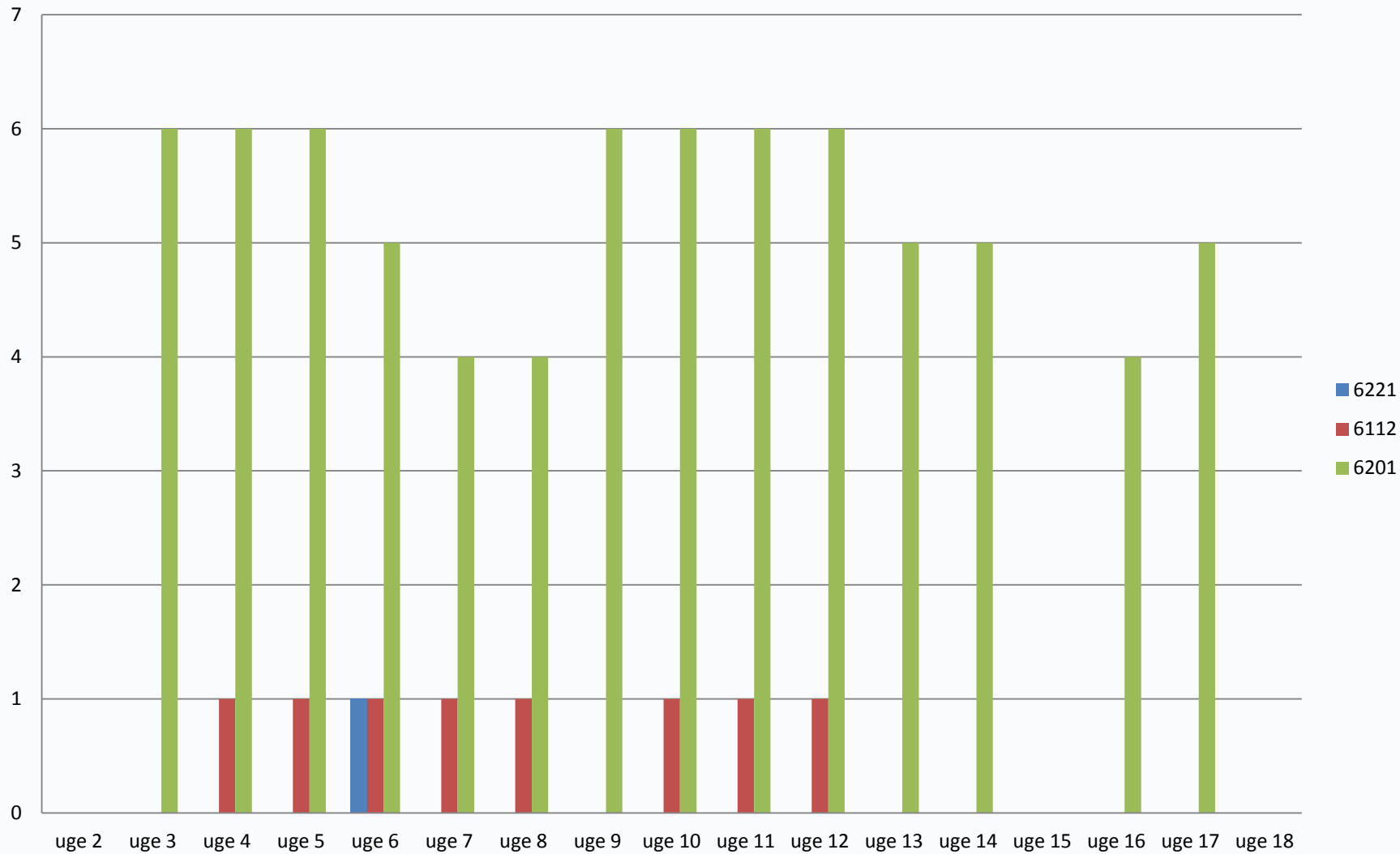
Samlet antal retslige pr. afsnit, 2013



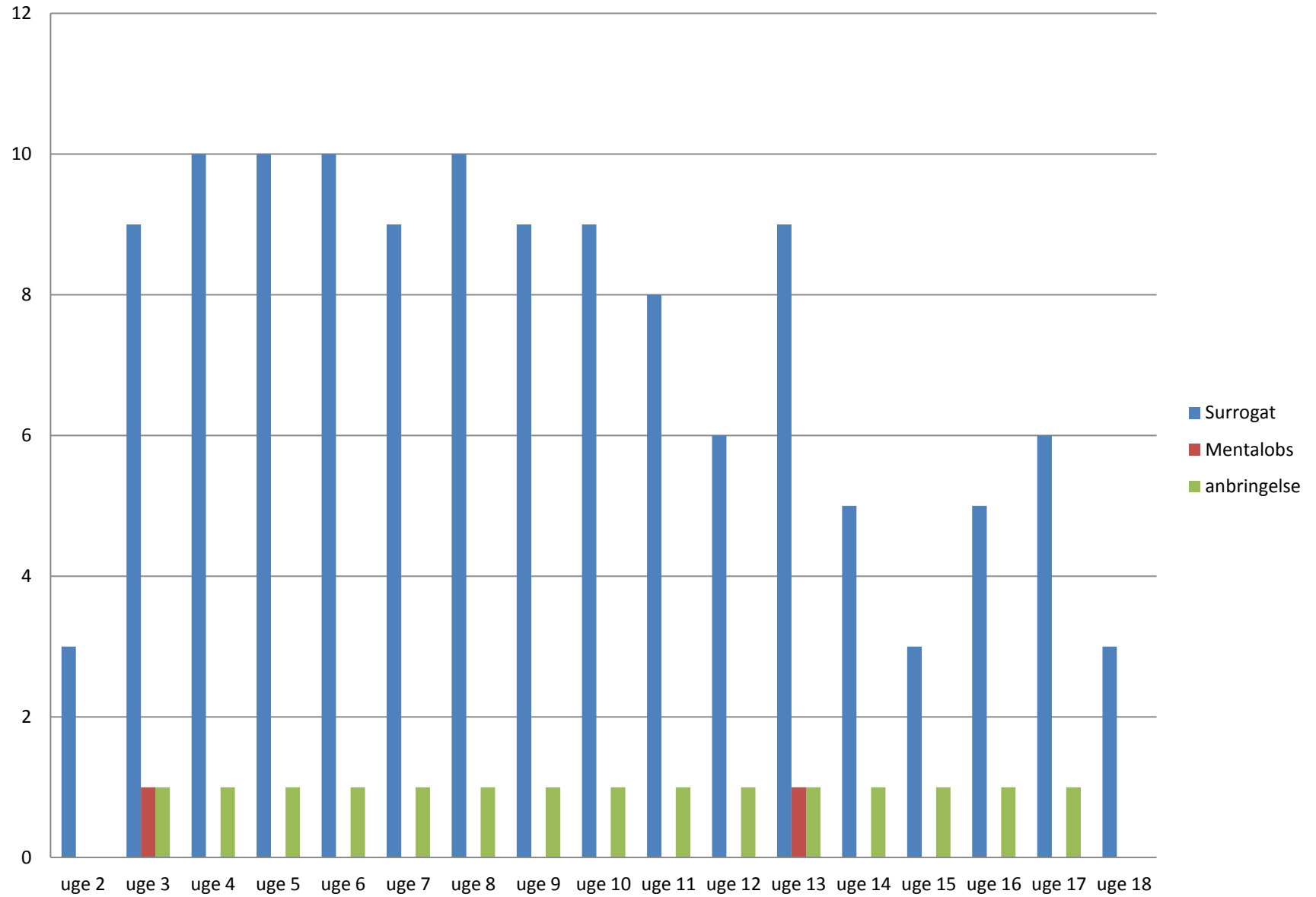
Retslige patienter på lukket afdeling, Bispebjerg, 30 pladser



Retslige patienter, Rigshospitalet, 10 lukkede pladser (grøn)



Andre end behandlingsdømte



Problemer

- VS er indlagt i mange måneder
- Ikke alle VS er svært psykisk syge
- Flere fristforlængelser fra rettens side
- Umuligt at flytte VS til fængsel, hvis de ikke er alvorligt psykisk syge

De ikke alvorligt psykisk syge

- Dyssoziale patienter (psykopater)
- Simulanter
- Folk med misbrug og ikke alvorlig psykisk sygdom