

Velkommen til Vejle Kommune og Spurvetoften

Fra taburet til egen bolig

Folketingets Socialudvalg - den 15. april 2013



Fra eksklusion til inklusion, socialpædagogik og specialisering

- En høj kvalitet, specialisering og samlet set et af landets mest nuancerede tilbud.
- En grundlæggende tro på, at alle mennesker – uanset handicap – har mulighed for at udvikle sig.
- Leverandører til VISO (Den Nationale Viden- og Specialrådgivningsorganisation).
- 420 døgnpladser og 450 dagspladser.



Brejning i dag – en sikker kurs ind i fremtiden

- 240 døgntilbud i Brejning til voksne med handicap fordelt på fire centre.
- 118 dagtilbud i Brejning til voksne med handicap.
- Moderniseringsplan skal sikre, at Vejle Kommune kan tilbyde tidssvarende boliger.
- Sælger mere end 2/3 del af pladserne i Brejning til landets øvrige kommuner.



Kompetenceudvikling og eget læringscenter

Efteruddannelse for ca. 1.000 medarbejdere er en vigtig opgave. Vi har derfor oprettet eget uddannelsescenter, LæringsCenter Brejning, der har til formål:

- at etablere den nødvendige uddannelse til egne medarbejdere for færre penge,
- at formidle og sælge specialviden til medarbejdere i andre kommuner,
- at kanalisere specialviden fra handicapområdet til familier, så de kan få gavn af den store kompetence på området.



Spurvetoften – nye og moderne torumsboliger

- Spurvetoftens målgruppe – voksne med autisme.
- Beboerne på Spurvetoften er som de første flyttet ind i nye torumsboliger, så de får et bedre hjem, og rammerne bliver mere tidssvarende for personalet.
- Målet med de nye boliger er at skabe landets bedste forhold og nye tidssvarende boliger.
- 37 lejligheder

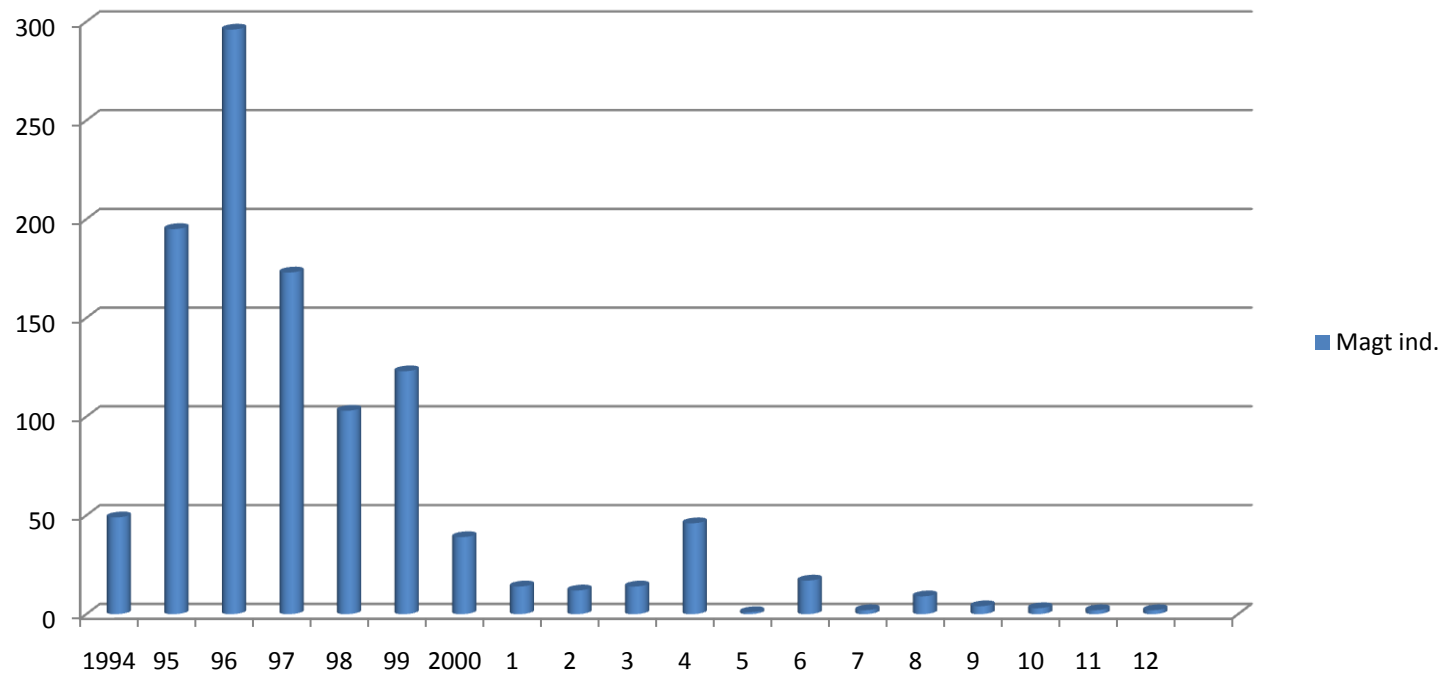


Spurvetoften – den pædagogiske praksis

- Aldersspredning fra 17 til 70 år (45,2 i gennemsnit)
- Udviklingstrin fra 3 mdr. til 3 år.
- 37 borgere, 29 fra andre kommuner og 8 fra Vejle.
- 22 aktivitets- og samværspladser (bruges af 38 borgere).
- To døgntakser – 3.064 kr. og 8.492 kr. (særlig foranstaltning)
- Takst for aktivitets- og samværstilbud 597 kr.
- To døgntakser – 3.064 kr. og 8.492 kr. (særlig foranstaltning)
- Fokus på selvhjulpenhed, fleksibilitet og indflydelse på eget liv.
- Metodetilgang og pædagogisk praksis: Kommunikations- og støttesystemer, systematik og en genkendelig hverdag.



Magt indberetning 1994-2012.



• Registrering maj-aug 2010:

	<i>Morgen:</i>	<i>Aften:</i>	<i>I alt:</i>
• Kat. 1	41	49	90
• Kat. 2	144	174	318
• Kat. 3	0	1	1
• Kat. 4	0	0	0

• Registrering sep-dec 2010:

	<i>Morgen:</i>	<i>Aften:</i>	<i>I alt:</i>
• Kat. 1	37	64	101
• Kat. 2	137	148	285
• Kat. 3	0	0	0
• Kat. 4	0	0	0

Registrering maj-aug 2012:

	<i>Morgen:</i>	<i>Aften:</i>	<i>I alt:</i>
Kat .1	8	11	10
Kat. 2	8	0	8
Kat. 3	2 (sy.h)	0	2
Kat. 4	0	0	0

Registrering sep-dec 2012:

	<i>Morgen:</i>	<i>Aften:</i>	<i>I alt:</i>
Kat. 1	8	12	20
Kat. 2	7	2	9
Kat. 3	0	0	0
Kat. 4	0	0	0

