



**SKAT**

---

# Produktionsplan 2013

## Teknisk gennemgang

– Skatteudvalget 4. april 2013

---



## Deltagere fra SKAT

---

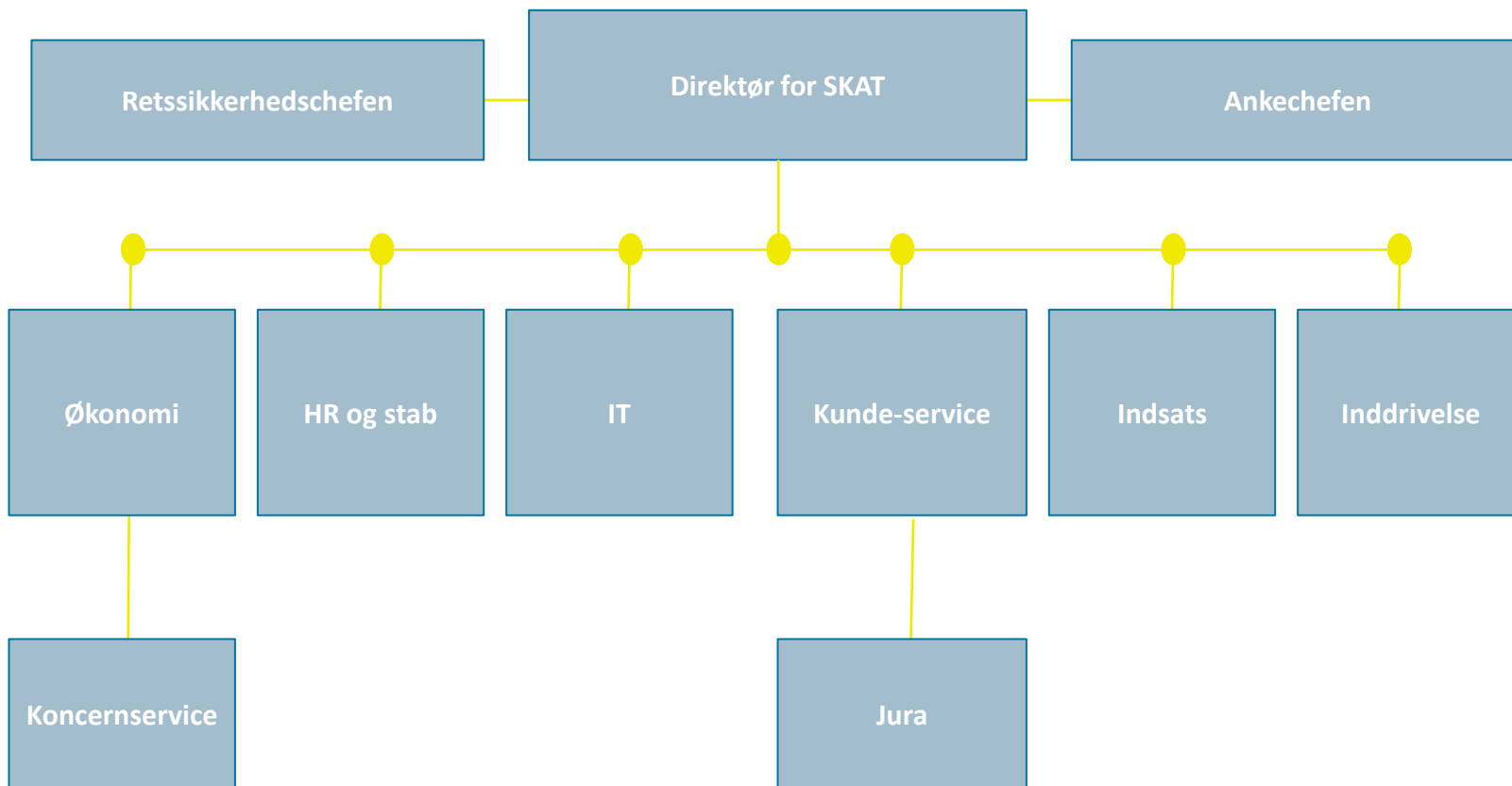
Direktør for SKAT Jesper Rønnow Simonsen

Direktør for Indsats Erling Andersen

Direktør for Kundeservice Steffen Normann Hansen

Kontorchef i Indsats Niels Anker Jørgensen

## SKAT





## Produktionsplan 2013

---

### Strategisk ramme for SKATs aktiviteter

#### SKAT – enkelt, effektivt og korrekt

- SKAT gør det nemt at betale den rigtige skat til tiden
- SKAT sætter målrettet ind overfor manglende skattebetaling
- SKAT inddriver offentlig gæld effektivt
- SKAT er en professionel offentlig virksomhed



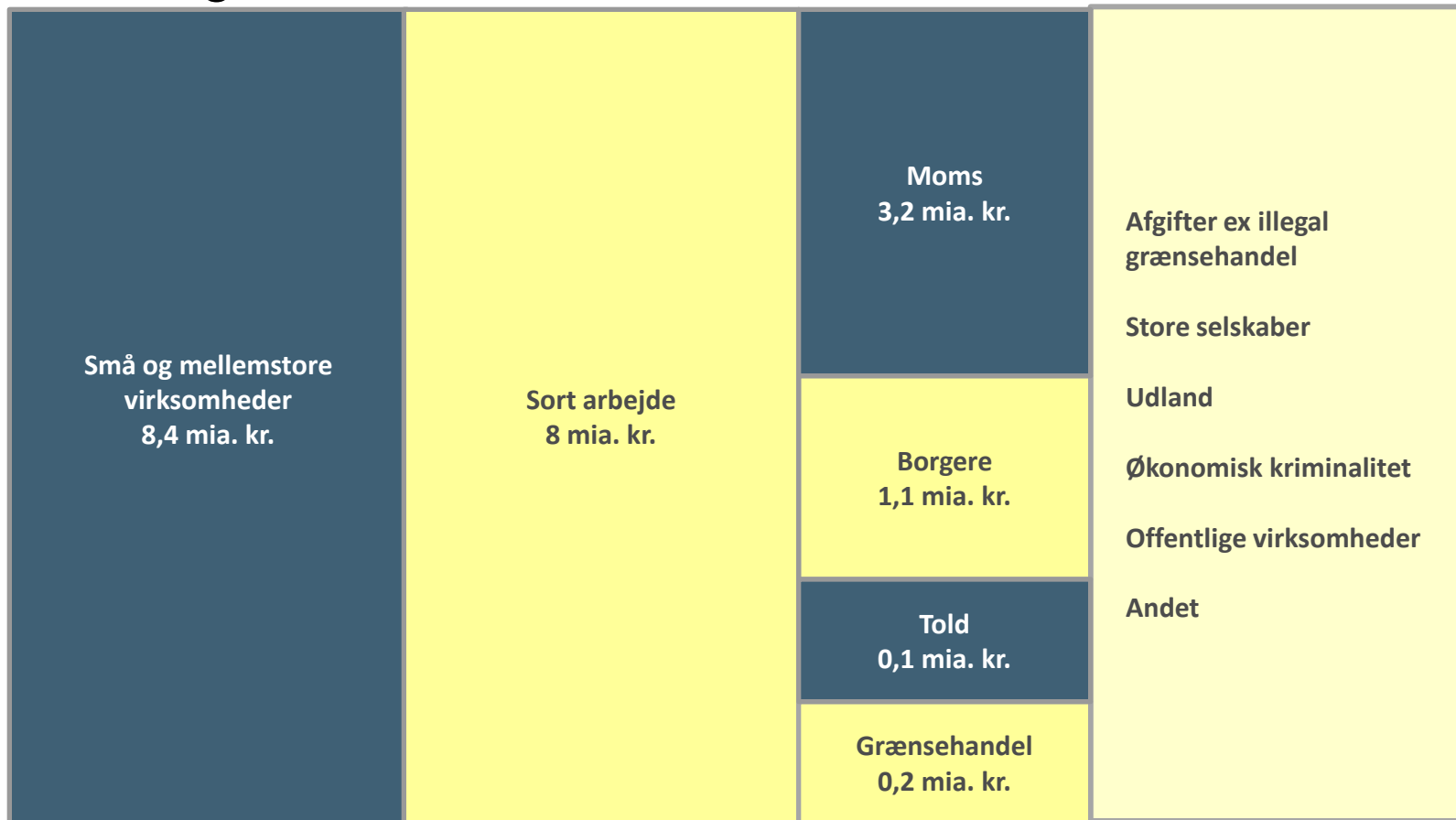
## Produktionsplan 2013

---

- Planen baseres på en risikoanalyse og har fokus på at øge regelefterlevelsen og reducere skattegabet
- Det sker bl.a. gennem anvendelse af:
  - Digitale løsninger
  - Målrettet vejledning
  - Synlig kontrol og inddrivelse
  - Aktioner
- Brancheorganisationer involveres i stigende omfang i aktiviteterne

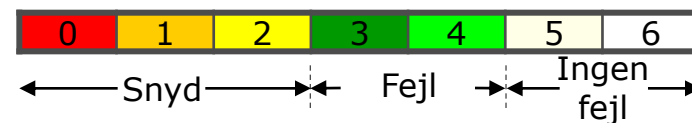
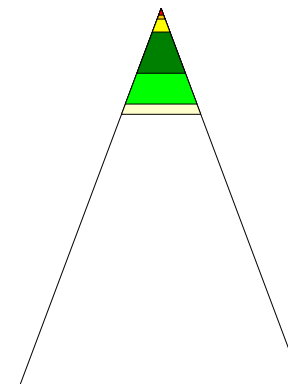
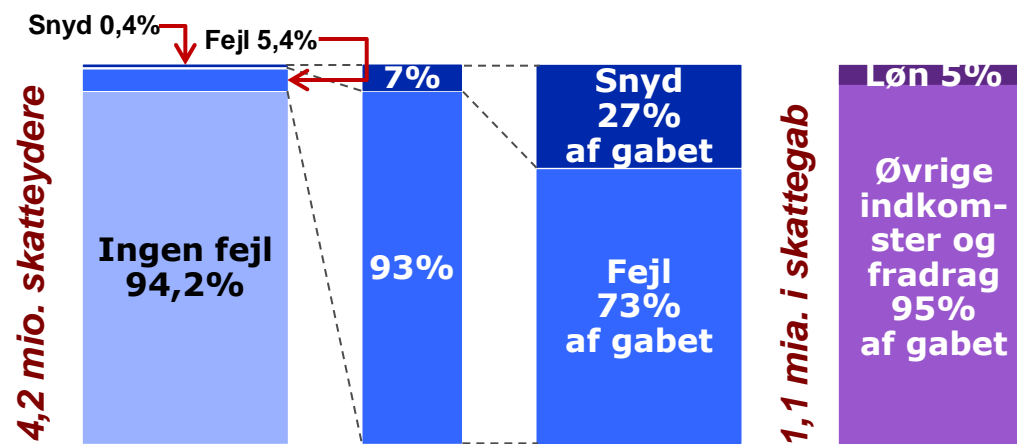


# Skattegabet



Der opkræves ca. 885 mia. kr. i told, skatter og afgifter i 2013

# Borgere - skattegab og regelefterlevelse





## Borgerrettet indsats 2013

---

**Personer med udlandsforhold**

**Aktieavance- og værdipapirområdet**

**Personer med store fradrag**

**TastSelv på forskud 2013 for lønmodtagere og selvstændige erhvervsdrivende**

**Modernisering af TastSelv Borger**

**Fokus på telefonbetjeningen**

**Solcelleanlæg**

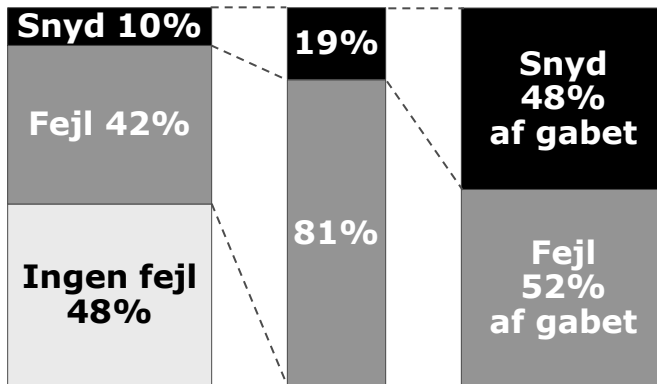
**Restancemarkerede renter**

**Grundlag til beregning af ejendomsværdiskat**

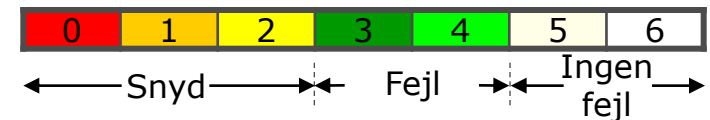
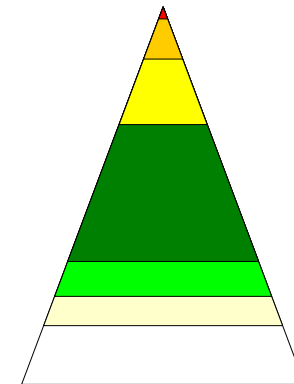


# Virksomheder - skattegab og regelefterlevelse

**576.000 virksomheder**



**8,4 mia. i skattegab**



Hertil kommer et momsgab på 3,2 mia. kr.

Opgørelser omfatter ikke virksomheder med over 250 ansatte



# Virksomhedsrettet indsats 2013

## - små og mellemstore virksomheder

**Nye virksomheder –  
kom godt fra start**

**Øget regelefterlevelse  
hos små virksomheder**

**E-handel**

**Kapitalindkomst**

**Hovedaktionærs  
regelefterlevelse**

**Udbetalingskontrol**

**Ophør af virksomhed og  
tvangsopløsning af selskaber**

**Regnskaber med revisorforbehold**

**Negativ selskabsskat  
(nye regler)**



# Virksomhedsrettet indsats 2013

## - store selskaber

---

**Selskabsskat**

**Omkostninger ved  
virksomhedsopkøb og -salg**

**Selskaber med koncernparter  
i skattely-lande (TP)**

**Underskud i  
koncernforbundne selskaber (TP)**

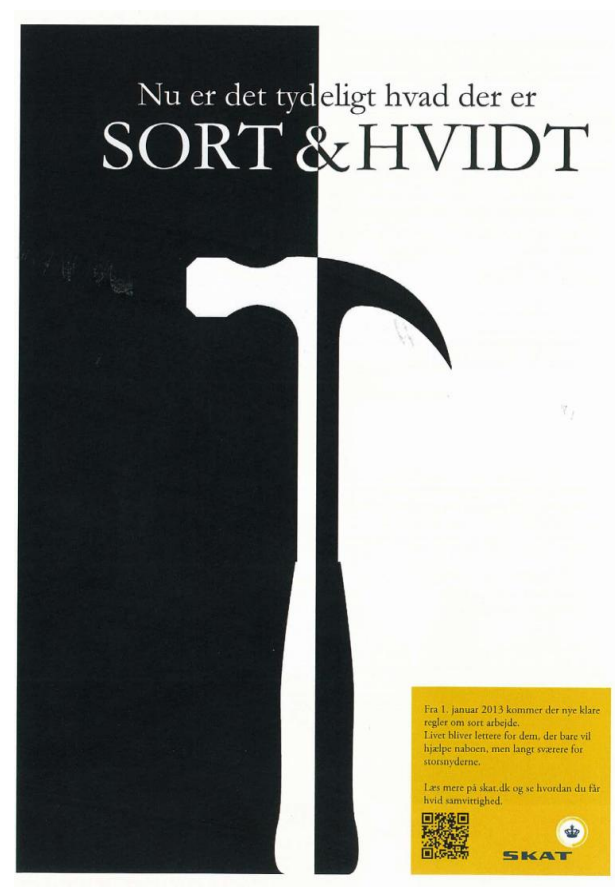
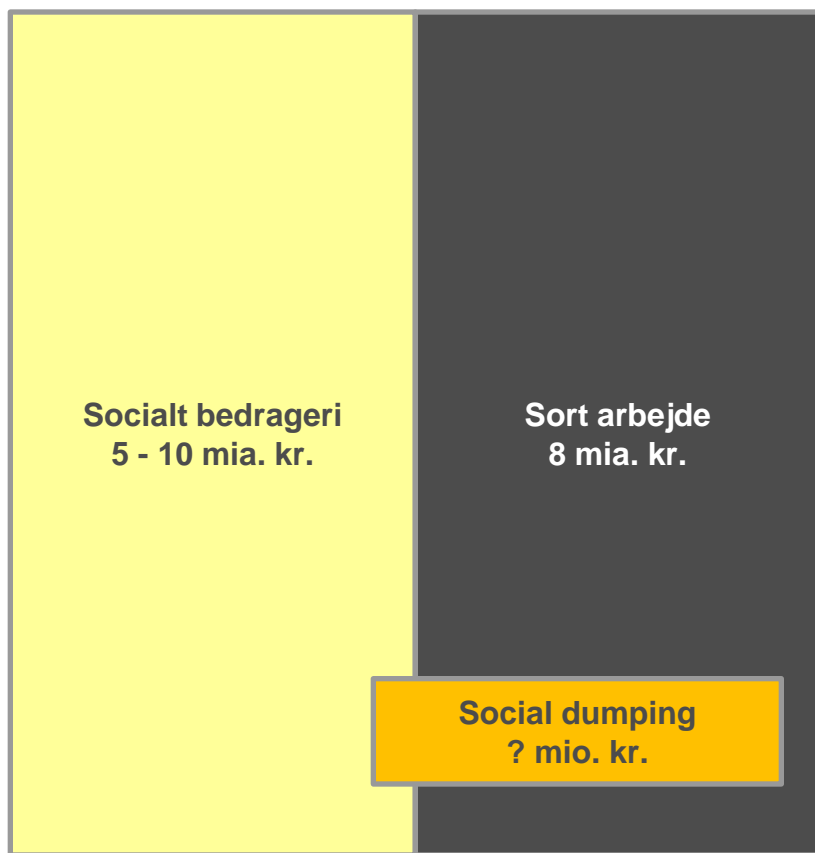
**Moms og lønsum**

**Tax Governance**



**SKAT**

## Sort arbejde





# Sort arbejde indsats 2013

## - social dumping og socialt bedrageri

**Sort arbejde (nye regler)**

**Sort arbejde – tværgående  
myndighedsindsats**

**Risikofyldte brancher  
– byggeri, rengøring og transport**

**Social dumping – tværgående  
myndighedsindsats**

**Kontrol af RUT registreringer**

**Socialt bedrageri**



## Andre indsatser 2013

- økonomisk kriminalitet, punktafgifter, told og inddrivelse

Momskarruselsvig

Kædesvig

Money Transfer

Bandekriminalitet

Menneskehandel

Biler

Illegal import af  
punktafgiftspligtige varer

Told

Inddrivelse