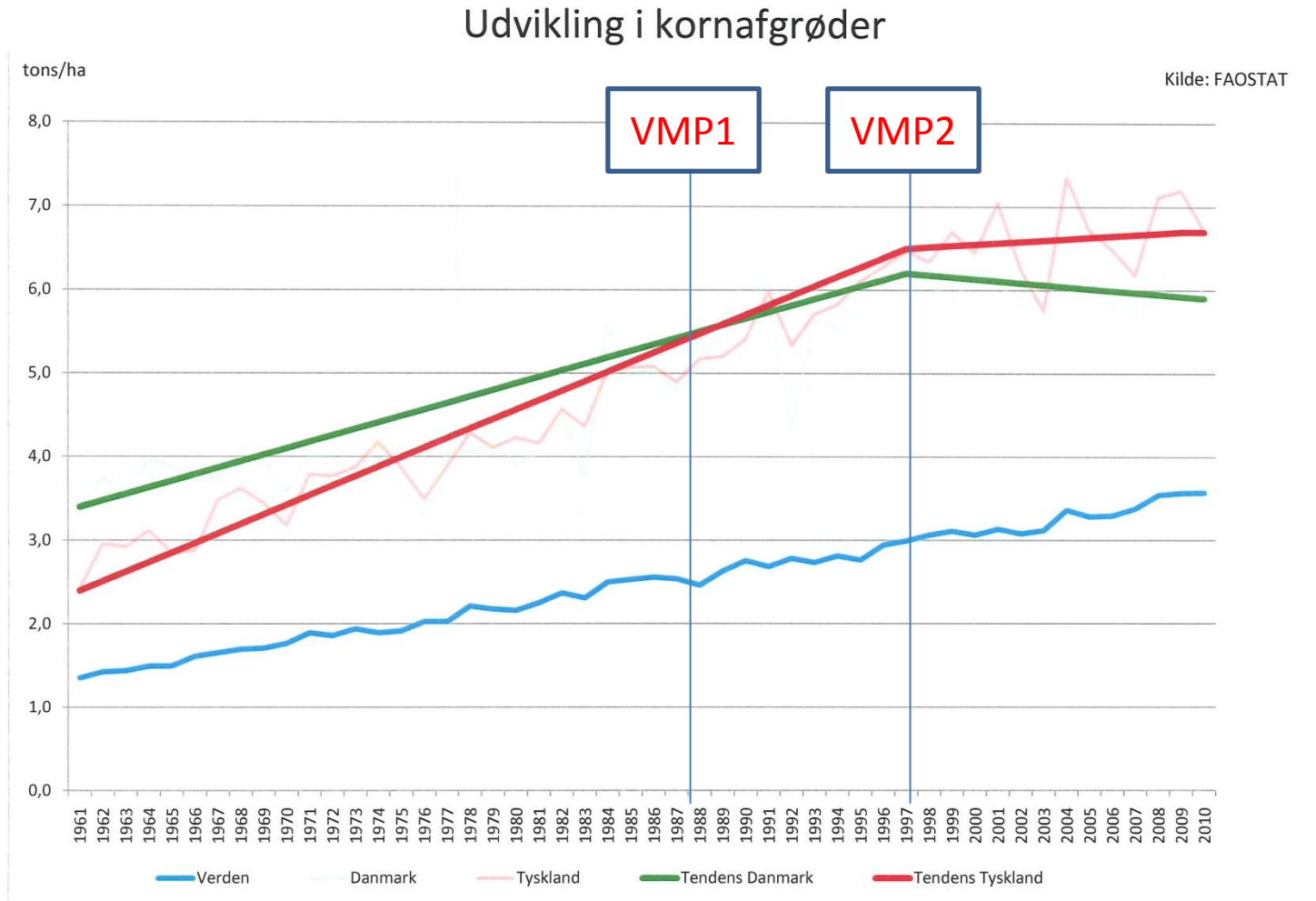


# Foretræde 8. november 2012

## Effekten af de danske vandmiljøplaner

# Udvikling i kornudbytterne



# I 2040 overhaler resten af verden os

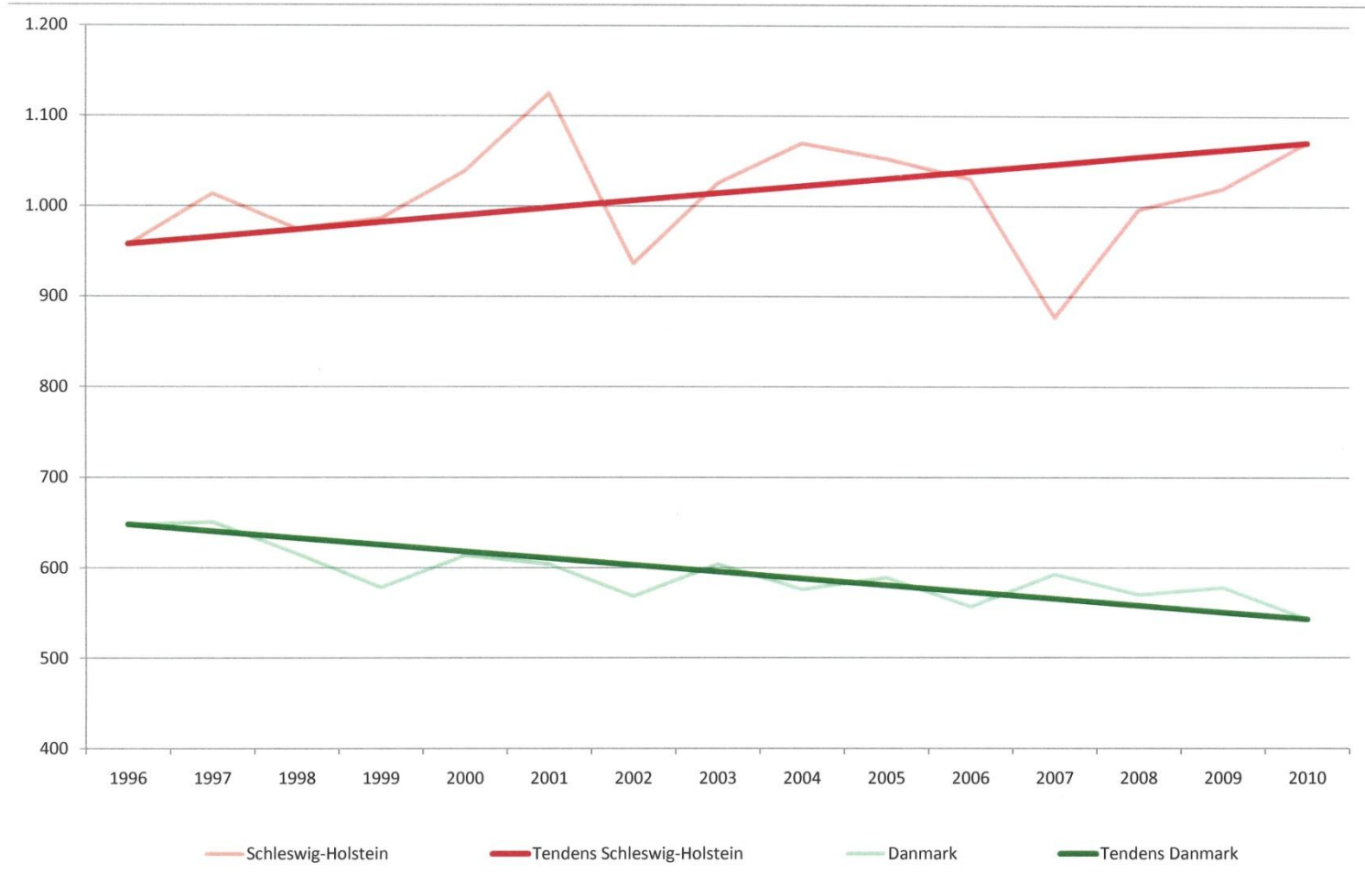
Tendens - udvikling i kornafgrøder 1961-2045



# Udvikling i protein

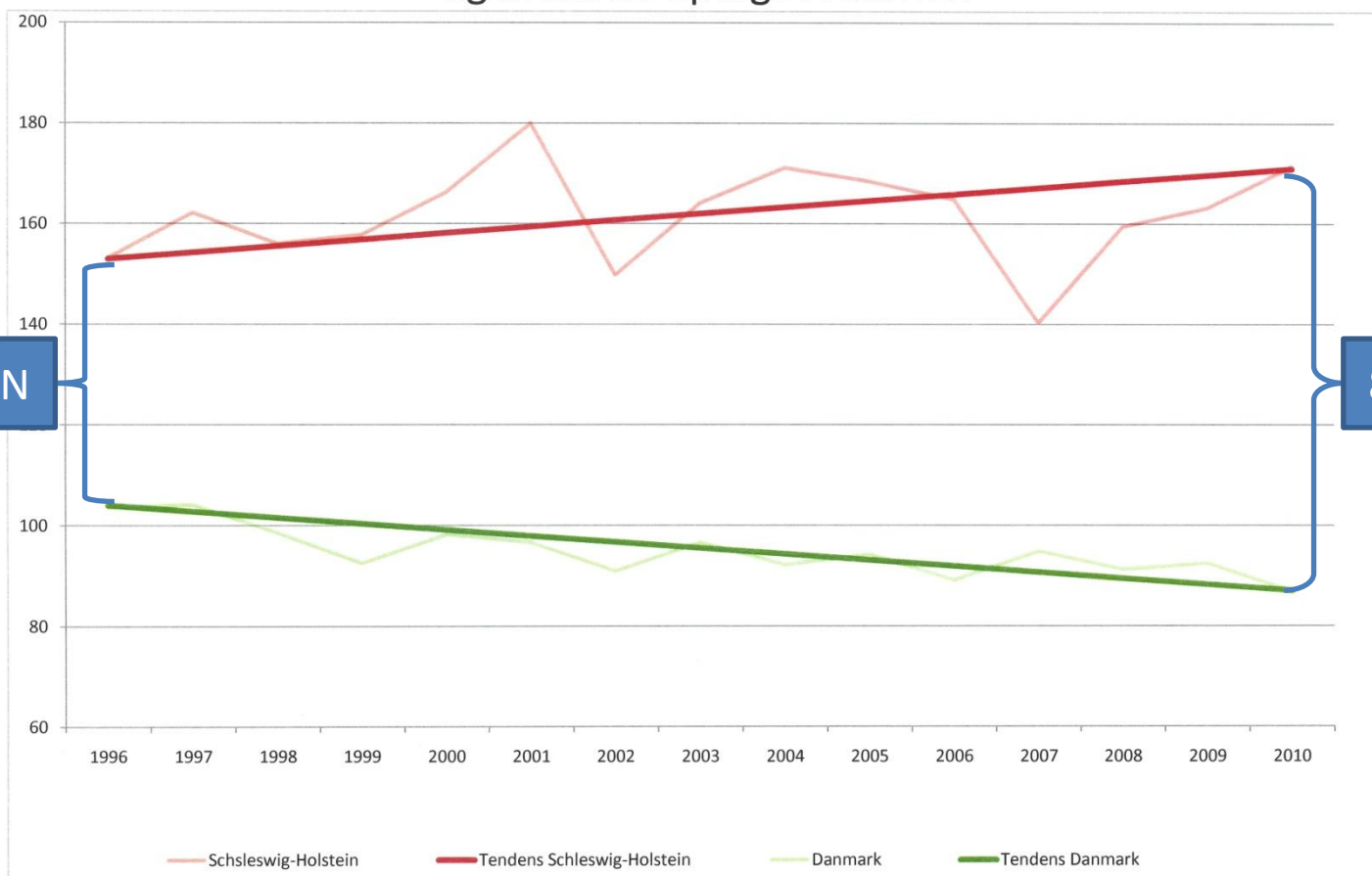
(udbytte x proteinprocent Tyskland/Danmark)

Kg protein/ha korn



# Omregnet til kvælstofoptagelse i kernen kg N/Ha (6,25 kg protein/kg kvælstof)

Kg kvælstof optaget i kernen



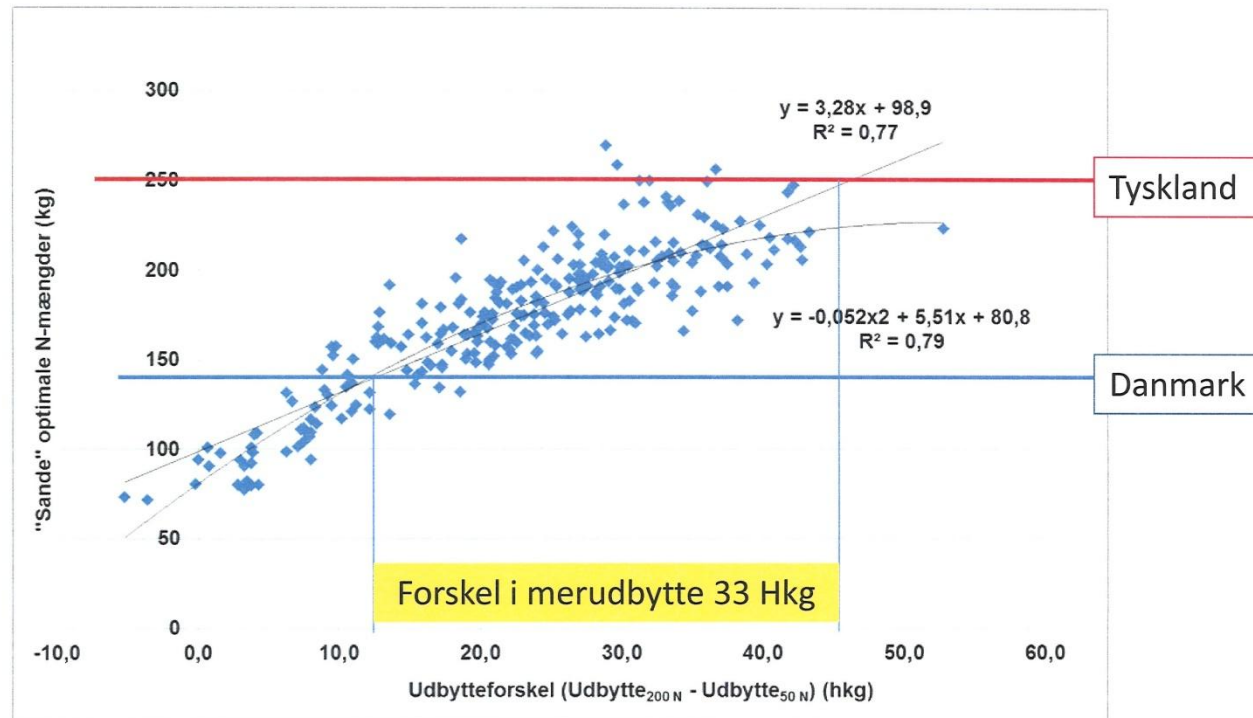
50 kg N

86 kg N

Her til skal tillægges kvælstof optaget i avner, strå, stub og især i rødder

# Vi ved det godt

## Kvælstofnormer i D og DK



Figur 1. Korrelation mellem traditionelt beregnet optimal kvælstofmængde beregnet ud fra seks kvælstofniveauer og forskellen i udbytte mellem leddene tilført 200 og 50 kg kvælstof pr. ha. (Videncentret for Landbrug)

[http://www.landbrugsinfo.dk/Planteavl/Goedskning/Goedskningsstrategier/Vinterhvede/Sider/pl\\_po\\_11\\_056.aspx](http://www.landbrugsinfo.dk/Planteavl/Goedskning/Goedskningsstrategier/Vinterhvede/Sider/pl_po_11_056.aspx)

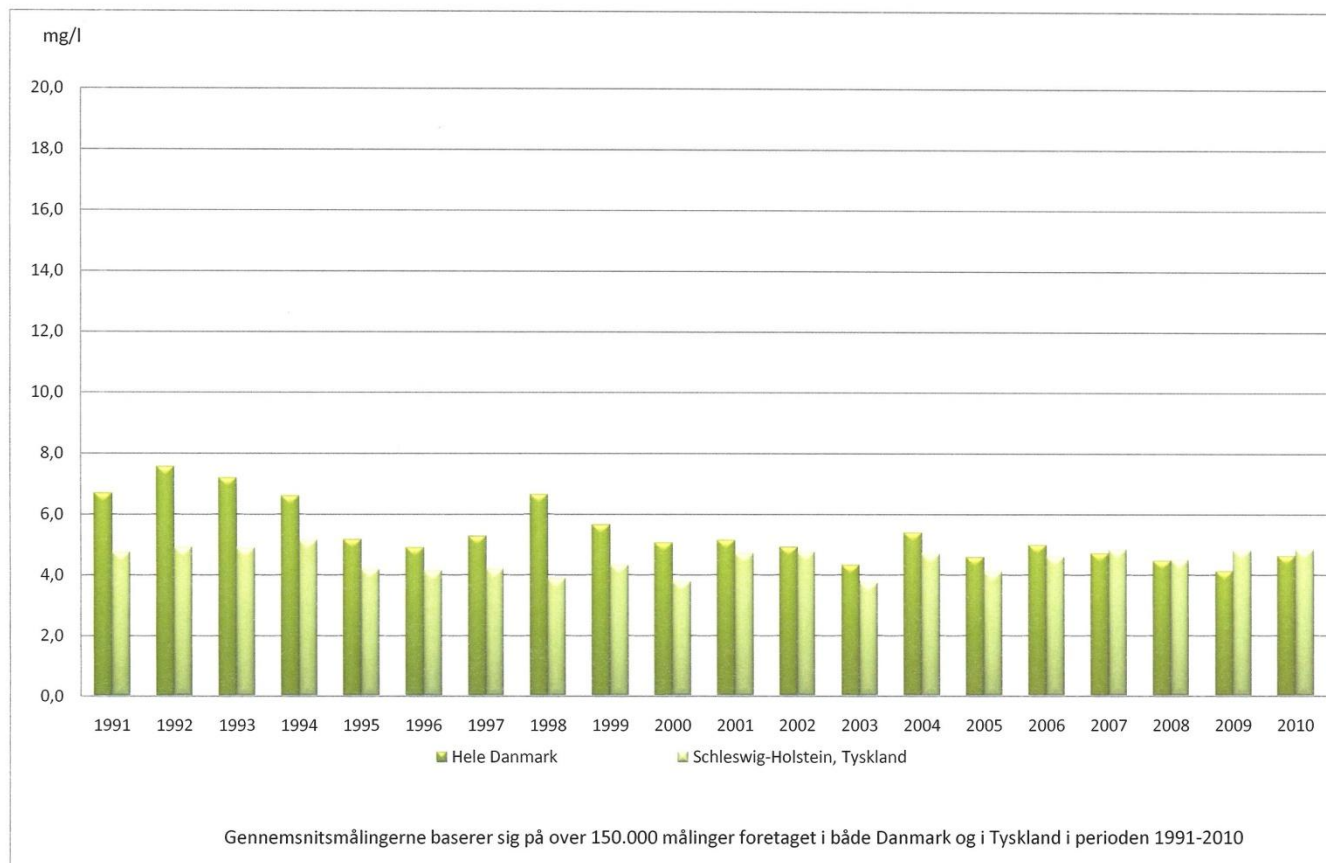
# Handelsgødningsforbrug i Tyskland og Danmark

INDEX - gødningsforbrug, Danmark og Tyskland



# Det kan man ikke se på kvælstof i vandløb D/DK

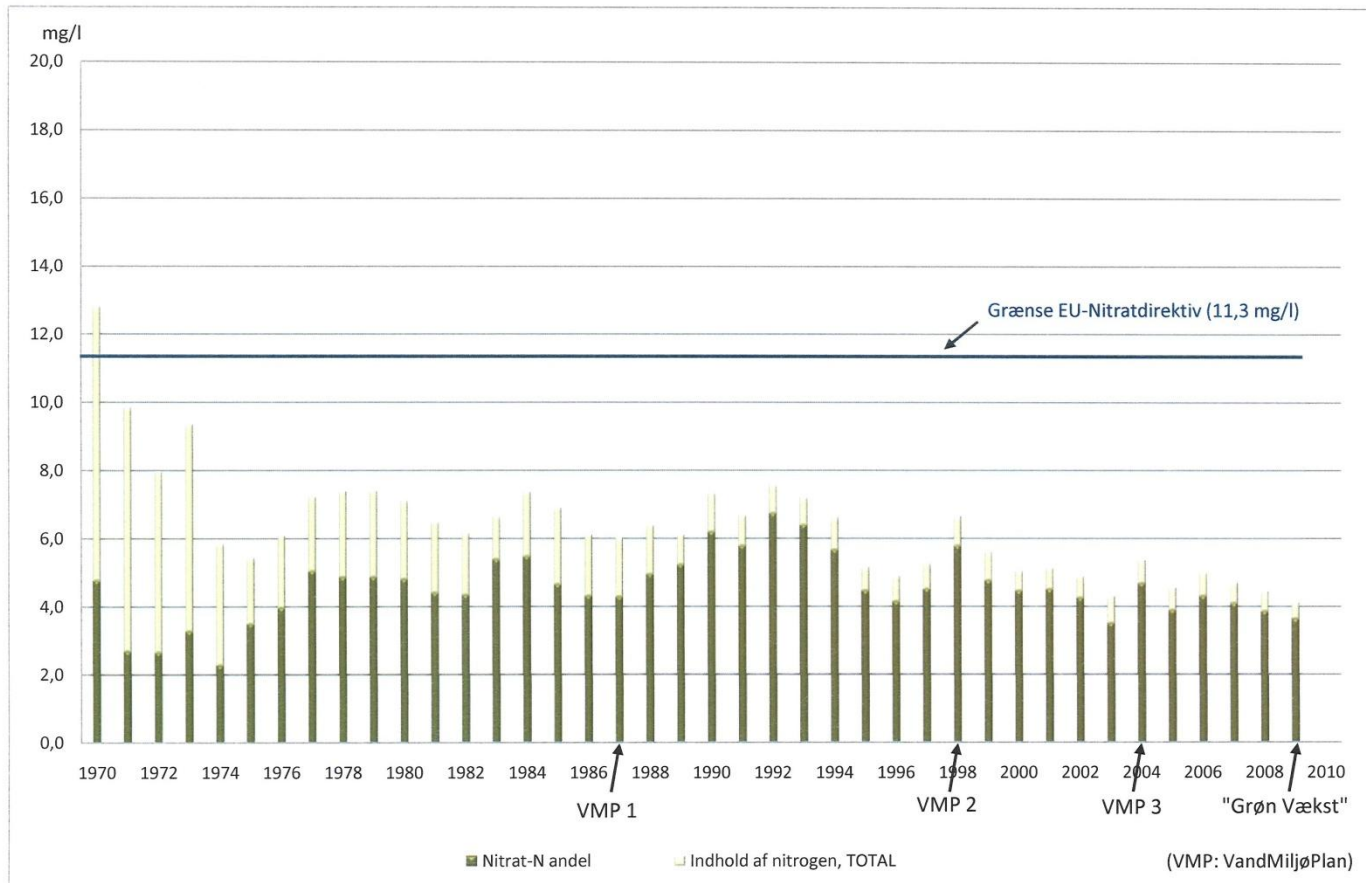
Indhold af nitrogen, total - Gennemsnitsmåling, Danmark & Schleswig-Holstein





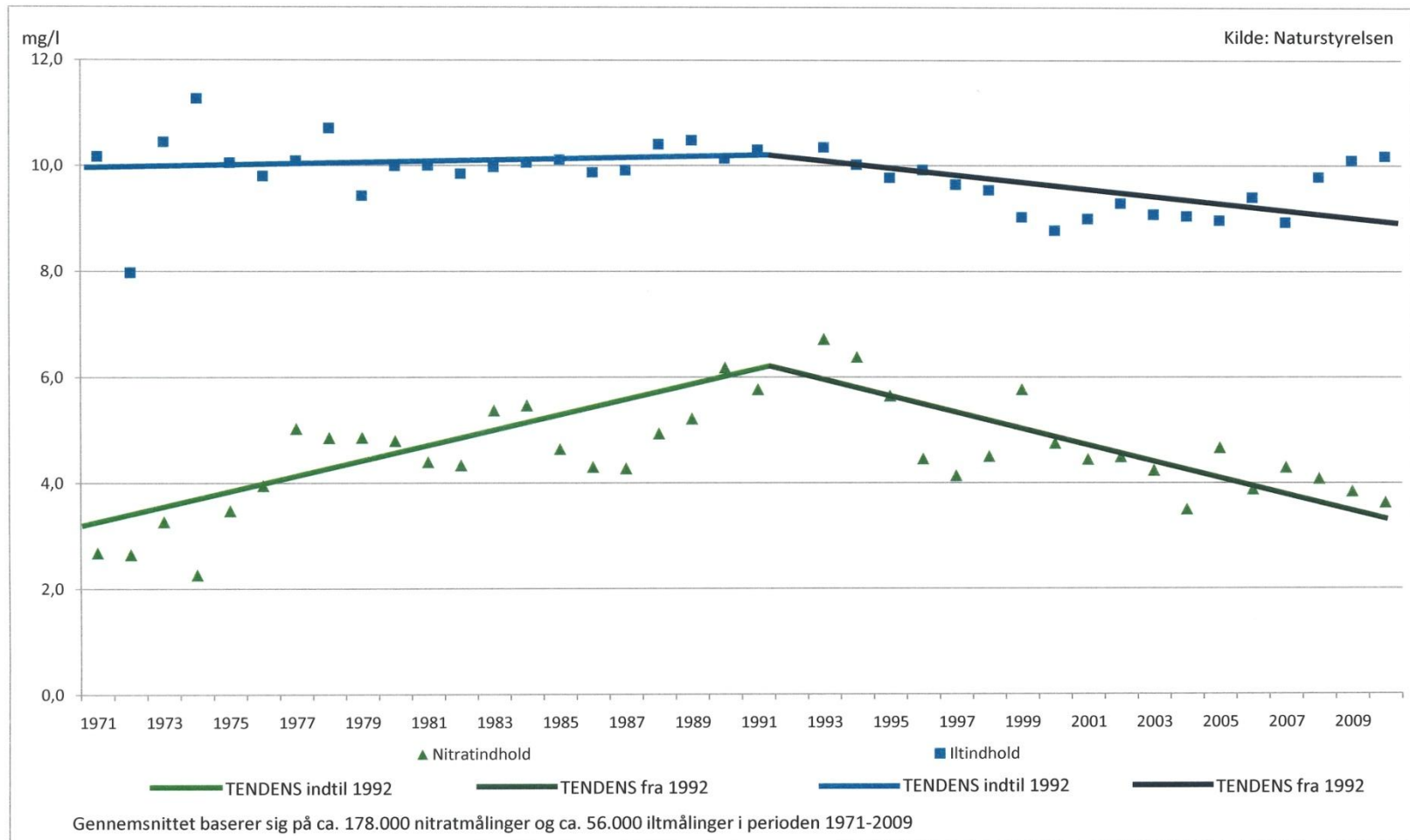
# Vi har aldrig været i nærheden af nitratdirektivets grænse

"Nitrat-N"-indhold i forhold til "Nitrogen, total" - gennemsnit, ALLE VANDLØB



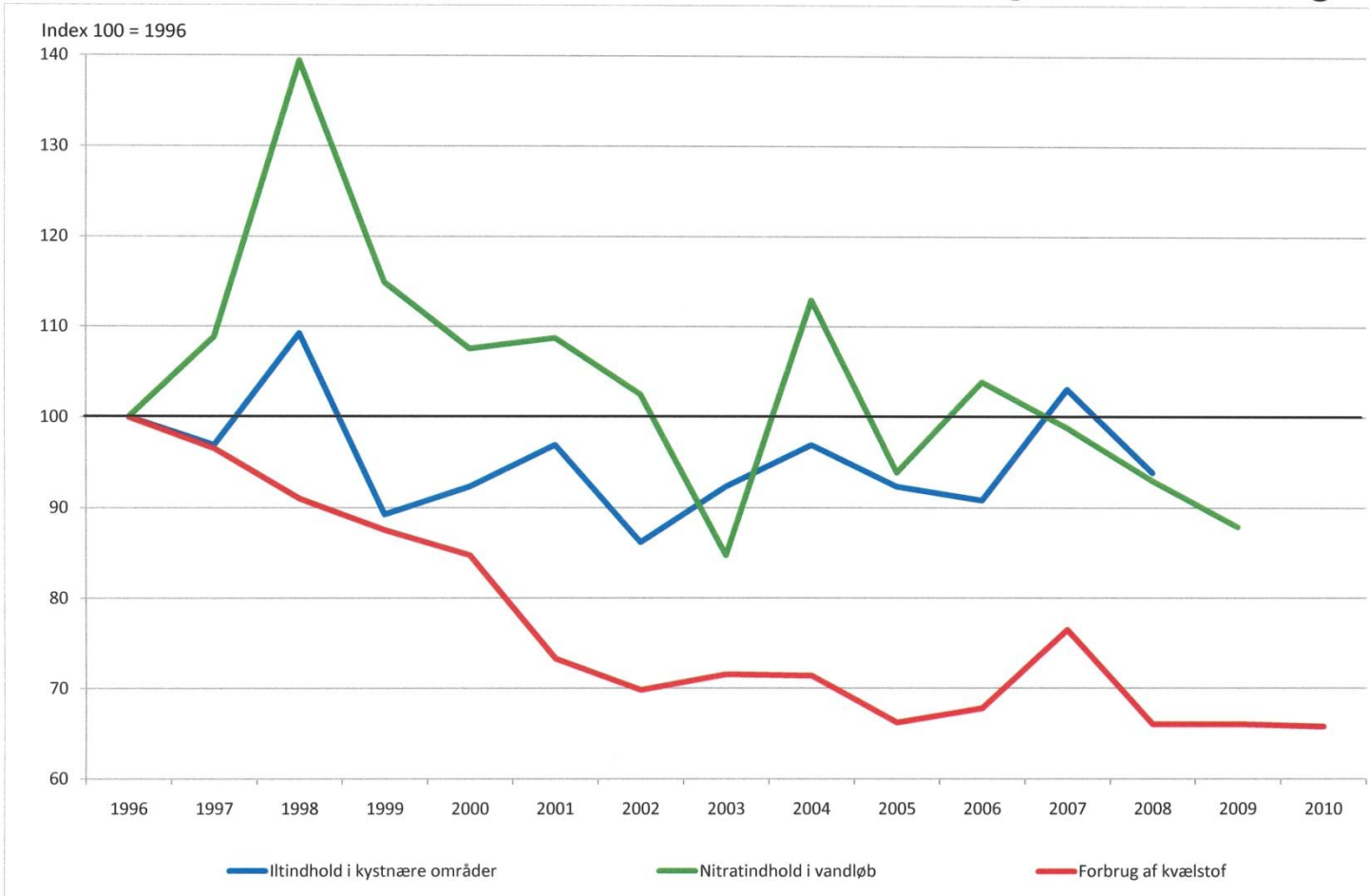
# Nedsat nitrat medfører faldende ilt

Indhold af Nitrat og Ilt - gennemsnit alle danske vandløb 1971-2009



# Hvad med fjordene?

Indextal for udviklingen i iltindhold, nitratinhold og kvælstofforbrug



# Konklusion

- Danmark har halveret gødningsforbruget
- Indhold af kvælstof i tyske vandløb er lavere eller lig de danske
- Til trods for en halvering af kvælstof påvirker det ikke nitratindholdet væsentligt
- Et nedsat nitratindhold i vandløb, har medført et fald i ilt, både i vandløb og indre fjorde
- 26 års reduktion i kvælstoftab har ingen steder medført et bedre vandmiljø med mere ilt.
- - tværtimod