

- Keld Stenlien Hansen

Landmand og Formand for Vandløbslauget for Værebros Å

- Søren Traberg Vestergaard

Landmand og Næstformand for Vandløbslauget for Værebros Å

- Claus Skov Madsen

Agronom og Vandløbsekspert, Rådgiver for Vandløbslauget for Værebros Å

# Værebros Å



Danmarks mest bybelastede vandløb og samtidig  
mindst kvælstofbelastede vandløb

Afvander ca. 150 km<sup>2</sup> og ca. 250.000 husstande

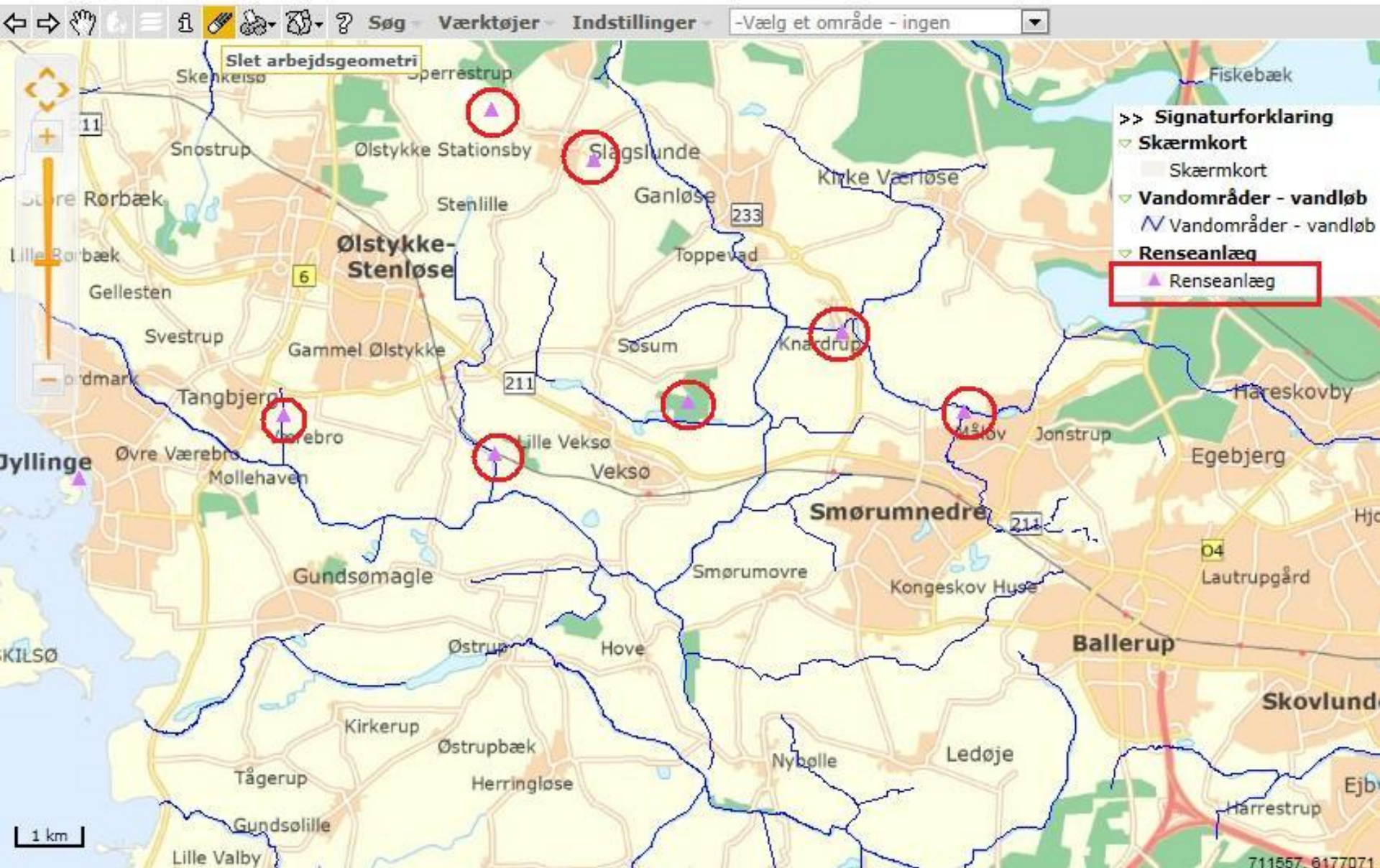
Vandløbs myndighed – Egedal Kommune

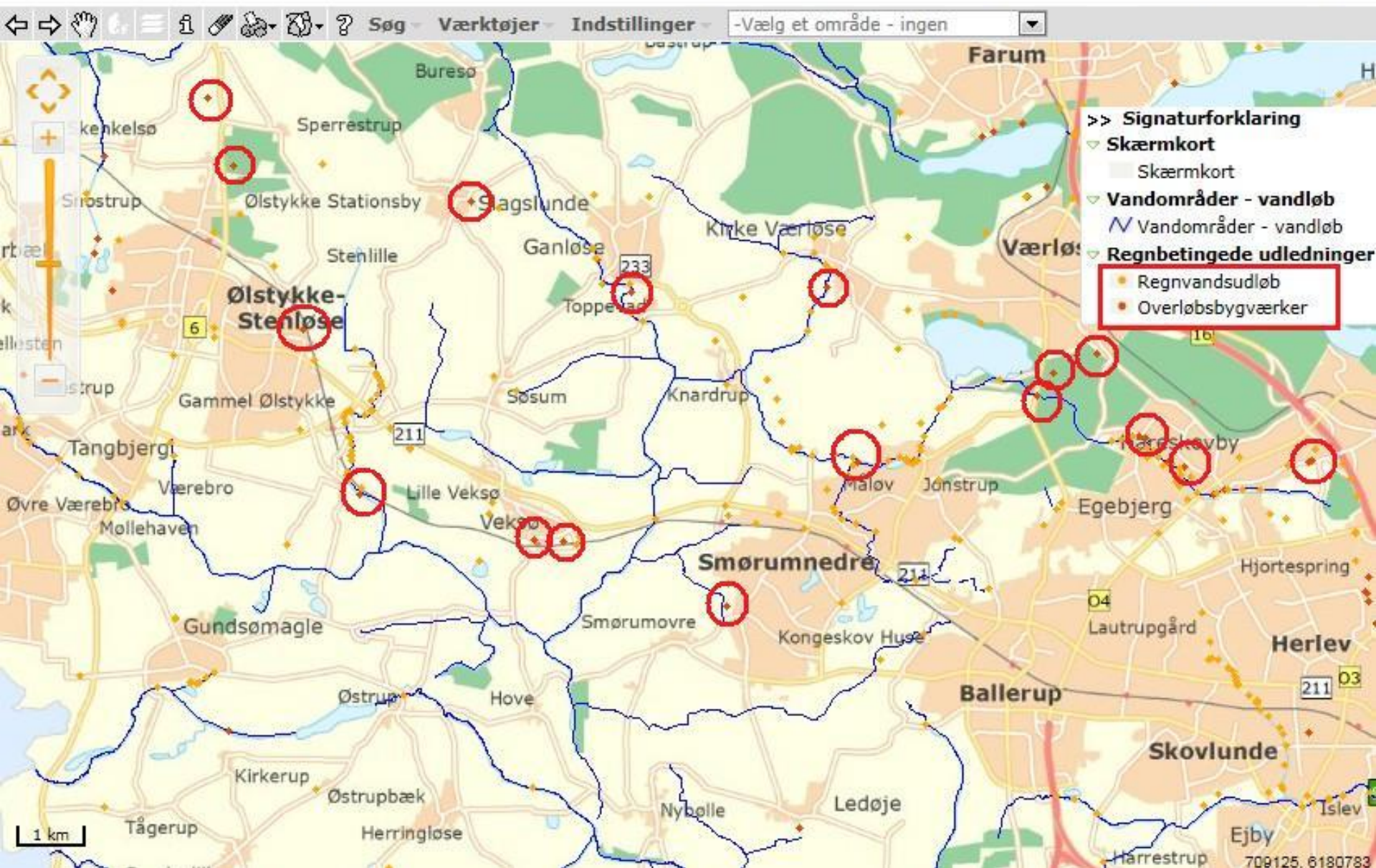
## 23. August besøger 4 folketingspolitikere Værebros Å

- Ved selvsyn fik man virkeligheden om de voksende problemer omkring Værebros Å tæt ind på kroppen.
- Problemer der bygger på:
  - Spildevand fra byen
  - Truede drikkevandsressourcer
  - Forurening af mark- og naturarealer
  - Syge dyr
  - Stigende mængder overfladevand
  - Oversvømmelser af land og by
  - En vandplan der vil forværre situationen
  - En vandløbsmyndighed der ikke reagerer




















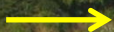


Spildevandsforurennet vand



A photograph taken from the perspective of someone inside a boat, looking out over a large body of water. The water is dark blue-grey with some ripples and reflections. In the background, there is a dense line of green trees under a clear sky. A yellow arrow points from the text to the forest line. A side mirror is visible in the top left corner, and parts of the boat's interior are visible on the left and right sides.

17 drikkevandsboringer 1,8 mio m<sup>3</sup> el. 42.000 københavners vandforbrug





Søren Vestergaard  
Knardrupgård  
Knardrupgårds Allé 5  
3660 Stenløse

Registrernr.: C54755  
Kundenr.: 605243  
Ordrenr.: 408611  
Prøvenr.: C5475502

Modt. dato: 2011.10.14

Sidenr.: 2 af 2

## ANALYSERAPPORT

Rekvirent.....: Søren Vestergaard, Knardrupgård  
Knardrupgårds Allé 5, 3660 Stenløse

Prøvested.....: **Jord**

Prøvetype.....: **Summet vand**

Prøvemærke.....: Summet vand

Prøvedtagning...: 2011.10.14

Prøvetager.....: Eurofins Miljø A/S (NIL)

Kundeoplysninger.:  
Analyseperiode...: 2011.10.17 - 2011.10.26

Prøvenr.: C5475502	Detekt. grænse	Metoder	Um (%)
Tørstof	52 %	0.05 DS 204 mod.	10
<b>Blødgørere</b>			
Diethylhexylphthalat (DEHP)	<0.50 mg/kg ts.	0.50 M0068 GC/MS	24
<b>Lineære alkylbensulfonater</b>			
LAS	<50 mg/kg ts.	50 M0005 HPLC/FL	6
<b>Nonylphenoler</b>			
Nonylphenoler	<0.60 mg/kg ts.	0.60 M0068 GC/MS	24
Nonylphenolmonoethoxylater	<0.60 mg/kg ts.	0.60 M0068 GC/MS	24
Nonylphenoldiethoxylater	<0.60 mg/kg ts.	0.60 M0068 GC/MS	24
Sum af Nonylphenoler	# mg/kg ts.		
<b>PAH-forbindelser</b>			
Acenaphthen	<0.020 mg/kg ts.	0.020 M0068 GC/MS	24
Fluoren	<0.020 mg/kg ts.	0.020 M0068 GC/MS	12
Phenanthren	0.10 mg/kg ts.	0.020 M0068 GC/MS	12
Fluoranthren	0.37 mg/kg ts.	0.020 M0068 GC/MS	20
Pyren	0.31 mg/kg ts.	0.020 M0068 GC/MS	30
Benzo(b+j+k)fluoranthren	0.39 mg/kg ts.	0.020 M0068 GC/MS	30
Benzo(a)pyren	0.19 mg/kg ts.	0.020 M0068 GC/MS	20
Indeno(1,2,3-cd)pyren	0.15 mg/kg ts.	0.020 M0068 GC/MS	20
Benzo(g,h,i)perylene	0.15 mg/kg ts.	0.020 M0068 GC/MS	20
<b>Sum af 9 PAH'er</b>	<b>1.7 mg/kg ts.</b>		

Um(%): Den ekspanderede målesikkerhed Um er lig 2 x RSD%, se i øvrigt www.eurofins.dk, søgeord: Målesikkerhed.

Miljøfremmede stoffer i slam			
	Grænseværdi i slam	Koncentration i jord	Koncentration, hvor formering halveres
	mg/kg	mg/kg	mg/kg
<b>LAS (smbestof)</b>	1.300	1,4	91
<b>Nonylphenol (smbestof)</b>	30	0,03	44
<b>DEPH (plastblødgørere)</b>	50	0,5	>1.000
<b>PAH'er (tjærestoffer)</b>	3	0,003	14-51

over 550 gange normalkoncentration i jord

**Tegnforklaring:**

RSD: Relativ Analyseusikkerhed.  
< : mindre end. i.p.: ikke påvist.  
> : større end. i.m.: ikke målelig.  
# : ingen af parametrene er påvist.

Kundecenter: tlf. 70224267 Hanne Jensen

Kontaktperson: Godkendt

Prøvningsresultaterne gælder udelukkende for de(n) undersøgte prøve(r).  
Rapporten må ikke gengives, undtagen i sin helhed, uden prøvningslaboratoriets skriftlige godkendelse.



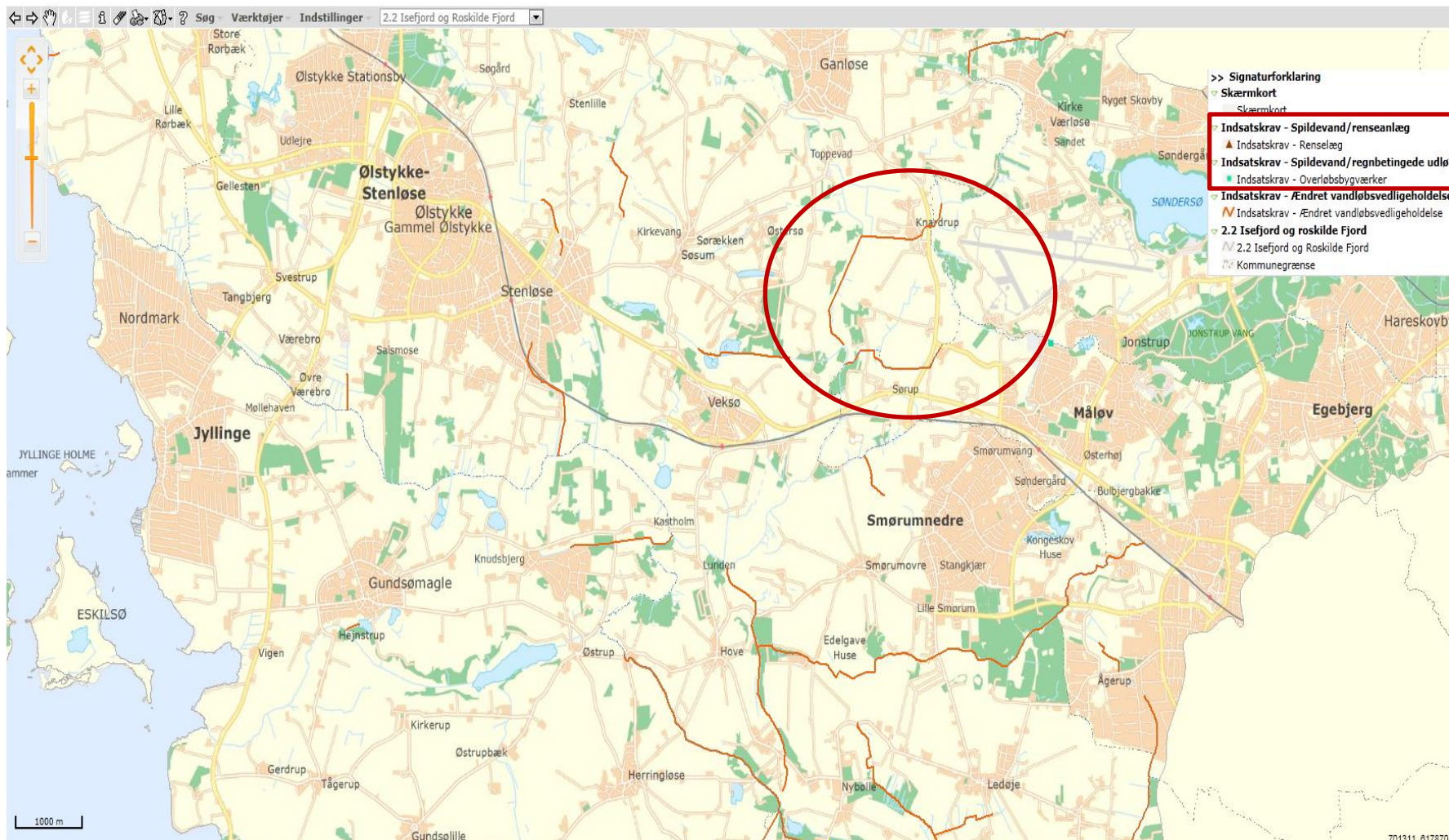
**23 boringer fornyes i Værebros Ådal syd for Stenløse.**

**Borerørets top forhøjes for at sikre mod indtrængende overfladevand.**

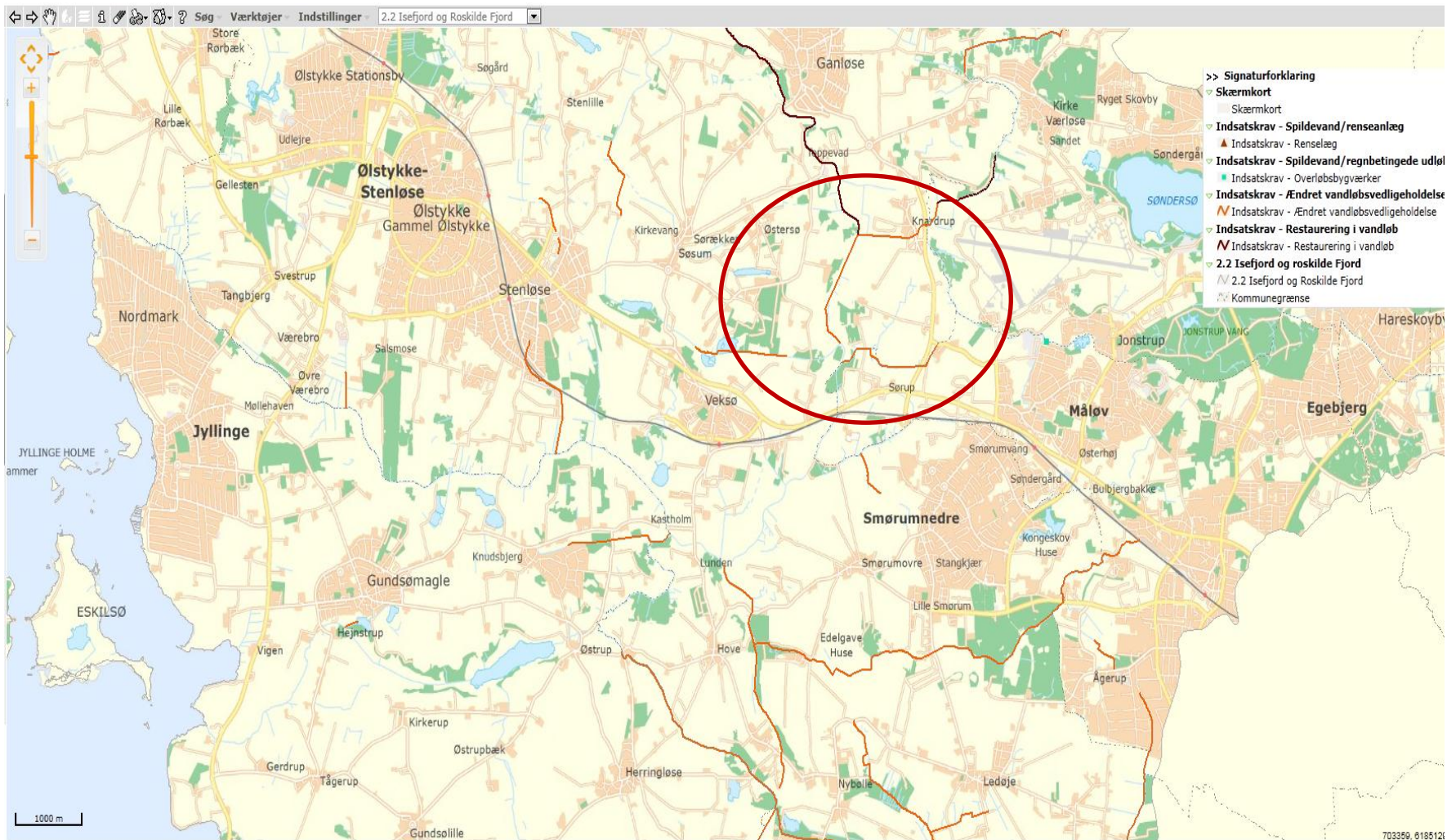
**Overfladen oversvømmes og forurenes fortsat, når Værebros Å går over sine bredder.**







Vandløbslag for Værebros Å, www.vllv.dk



Vandløbslag for Værebros Å, [www.vllv.dk](http://www.vllv.dk)

# Egedal Kommune som vandløbsmyndighed

The logo for Egedal Kommune, featuring the words "Egedal" and "Kommune" stacked vertically in a white, sans-serif font, set against a dark green rectangular background with rounded corners.

- Parcelhuse i Egedal kommune oversvømmes ved blot 20 mm. regn.
- Samarbejdsaftale indgået mellem Vandløbslaug og Egedal kommune om ekstraordinær grødeskæring for at forebygge oversvømmelser --- Egedal vælger at se bort fra aftalen i august 2012.
- Egedal ønsker ikke at udtage jordprøver på egen jord.
- Egedal ønsker ikke at støtte en forundersøgelse økonomisk for en udvidelse af Værebros Å.

Vandbalance og udvikling i  
befæstelse i Værebros Å opland



Vandløbslauget for Værebros Å  
Tilbud  
Juli 2012

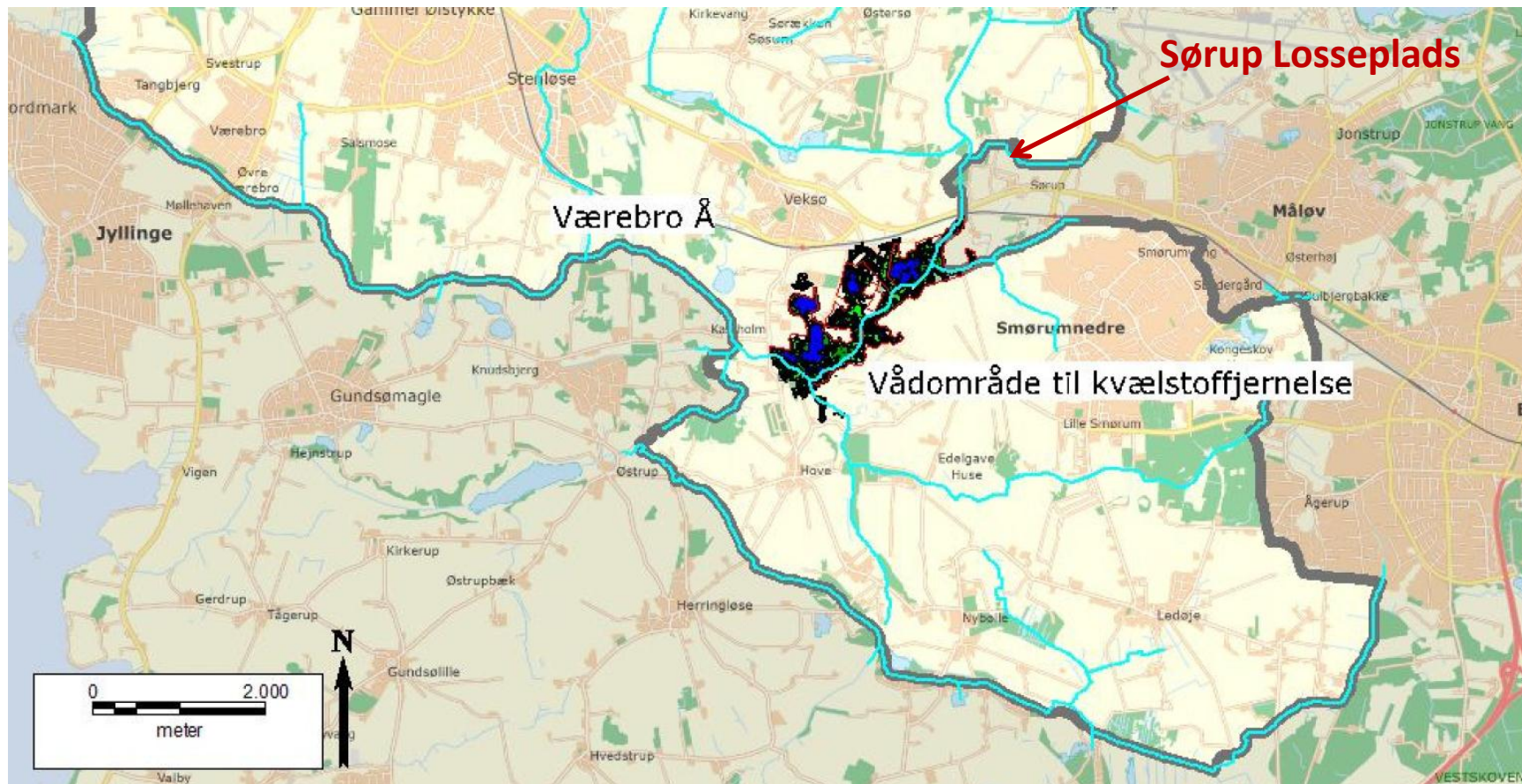
# Hvad er problemet i Værebros Å ?

- Værebros Å er fejlklassificeret – målsætning uopnåelig.
- Spildevand er det reelle miljøproblem i Værebros Å.
- Værebros Å har et meget beskedent fald.
- Ændret vedligeholdelse på et vandløb, som Værebros Å, har ingen gavnlig effekt på vandmiljøet – tværtimod (Bent Lauge Madsen, faktahøring + artikel i Magisterbladet)
- Regulativ fra 1992 giver ikke den fornødne vandføringsevne.
- Kapaciteten for vandløbet er opbrugt.
- By- og infrastrukturudvidelser fortsætter i forstæderne til København.
- Rensningsanlæggene har ikke den fornødne kapacitet.
- Lossepladser siver til vandmiljøet.

# Sørup Losseplads



- <http://egedal.lokalavisen.dk/section/xweb-tv/1017&id=6699>



Vandløbslag for Værebro Å, [www.vllv.dk](http://www.vllv.dk)



Billedet her er taget fredag. Denne del af Værebros Å venter tilsynladende stadig på å-manden.

## Værebros Å - en kilde til konflikt

Gennem årene er oversvømmelserne af Værebros Å og Stenløse Å taget kraftigt til med voldsomme konsekvenser for dele af borgerne omkring åerne. De to vandløb har nu kilet sig ned som en stridskerne mellem frustrerede borgere på den ene front og Egedal kommune



Her står formanden for Å-lauget for Værebros Å, Keld Stenlien Hansen, på sin jord få meter fra Værebros Å. Billedet er aget for få dage siden, og i øjeblikket er jorden dækket af et rimeligt tykt lag slam. (Foto MS)

## Ekspert: Det hjælper at udvide Værebros Å



Å-lauget for Værebros Å har siden 2007 forsøgt at få Egedal Kommune til at forstå problemet med oversvømmelserne i Værebros Ådal. Det er ikke lykkedes fortæller formanden for Å-lauget Keld Stenlien Hansen. (Foto JK)

## Å-laug: Kommunen lytter ikke

I næsten seks år har Å-lauget for Værebros Å forsøgt at få kommunen til at tage problemet med oversvømmelser i Ådalen alvorligt. Men man lytter ikke selv om der er løsninger på problemet

Udgivet 16. december 2011

Søren Vestergaard og Keld Stenlien Hansen, begge medlemmer af Bæredygtigt Landbrug, fortalte den 15. december miljøminister Ida Auken (SF), hvor galt det står til med Værebros Å.





# Løsninger på Værebros Å

- Udvidelse af Værebros Å til et dobbeltprofileret vandløb
- Udvidelse afføder kun positive effekter på vandmiljø og natur - **hurtigere målopfyldelse**
- Lodsejere er klar til at afgive jord til udvidelse
- Begrænse udledninger af spildevand
- Reducere udledning af overfladevand
- Øget fokus på forurening fra lossepladser



Spørgetid

Vandløbslauget for Værebros Å takker for ordet