

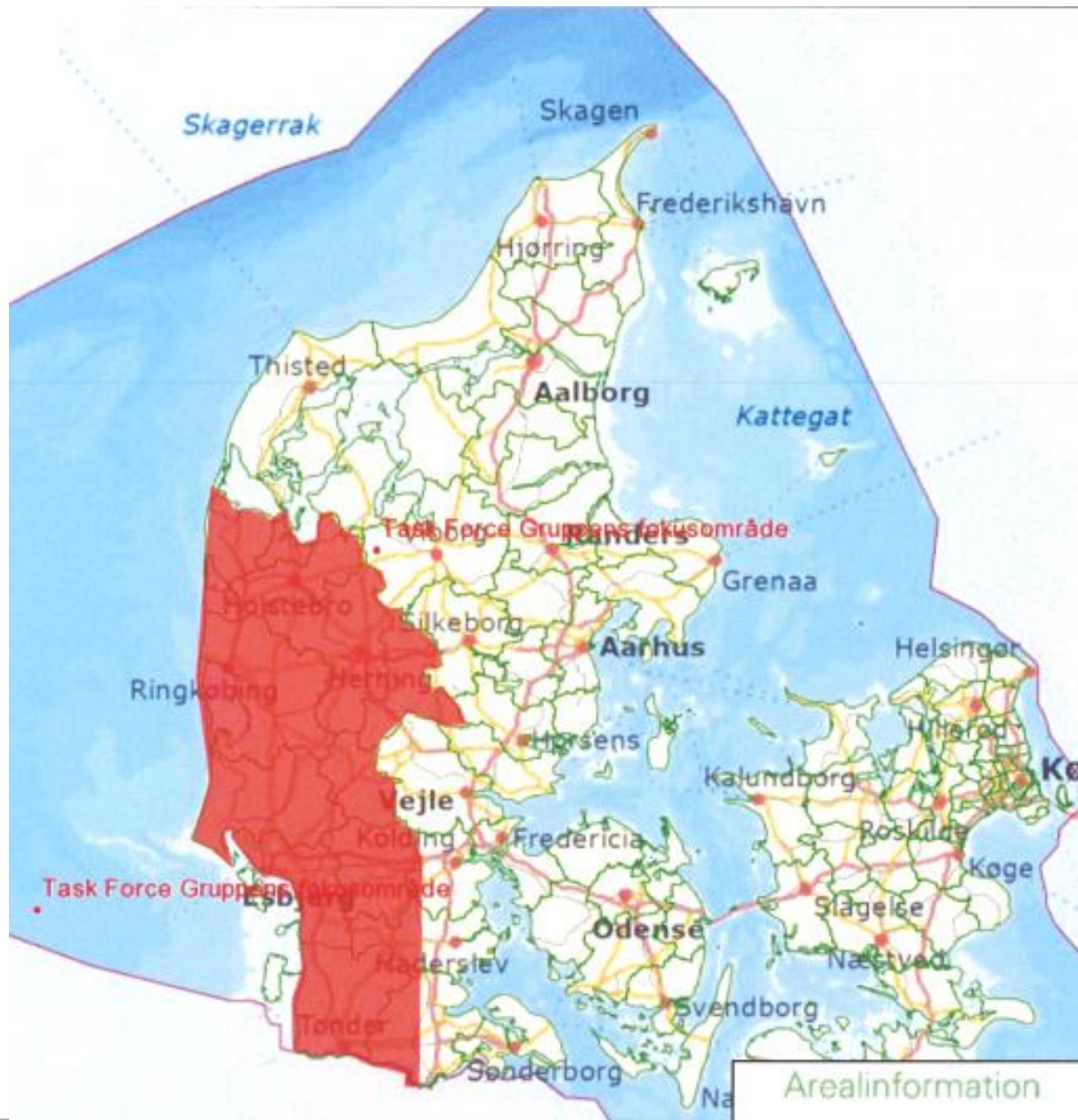
# Markvandingens betydning i Vestjylland

Formand Task Force Gruppen  
Markvanding  
Bjarne Larsen

# Task Force Gruppe Markvanding

- Vestjysk Landboforening
- Jysk Landbrug
- Sydvestjysk Landboforening
- Hedens Landboforening
- Holstebro-Struer Landboforening
- Ikast-Bording Landboforening
- Familielandbruget Vest-Jylland
- Sønderjysk Familielandbrug
- Familielandbruget Sydvest
- Sønderjysk Landboforening







**291.** Hovedtræk i Jyllands istidslandskab. Skråkraveret: bakkeøer, dvs. de gamle istidslandskaber. Prikket: hedesletter og floddale. Desuden ses israndslinjer i det unnglaciale landskab. (D.G.U.).



zoom ind zoom ud panorer i rektangel-søg tværsprofil

Træk en firkant på kortet for at zoome ind. Klik for detaljer.

### Danske boringer

Boringer

Vandindvinding (14.142)

Navn/ID:

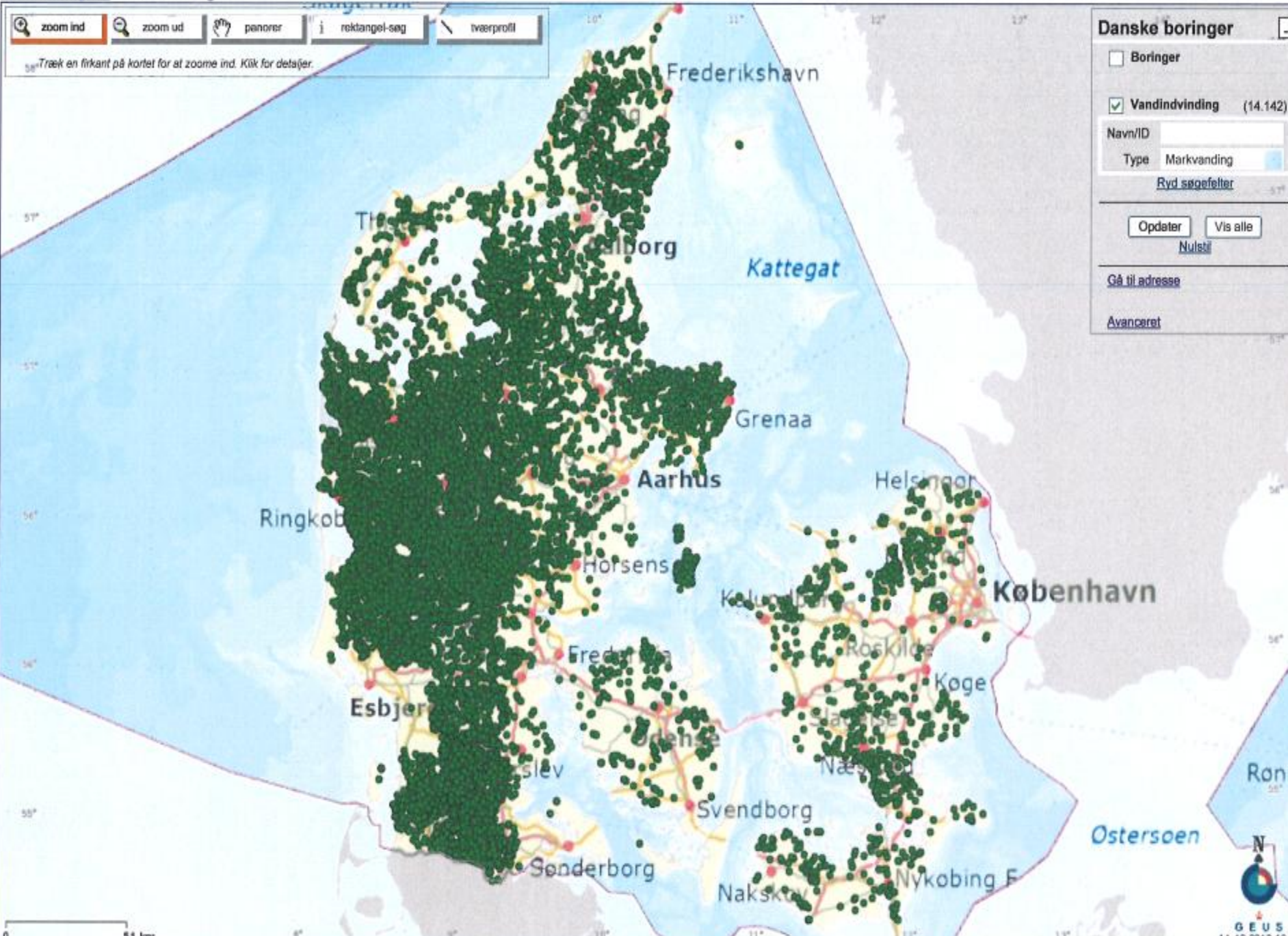
Type:  [Ryd søgefelter](#)

[Nulstil](#)

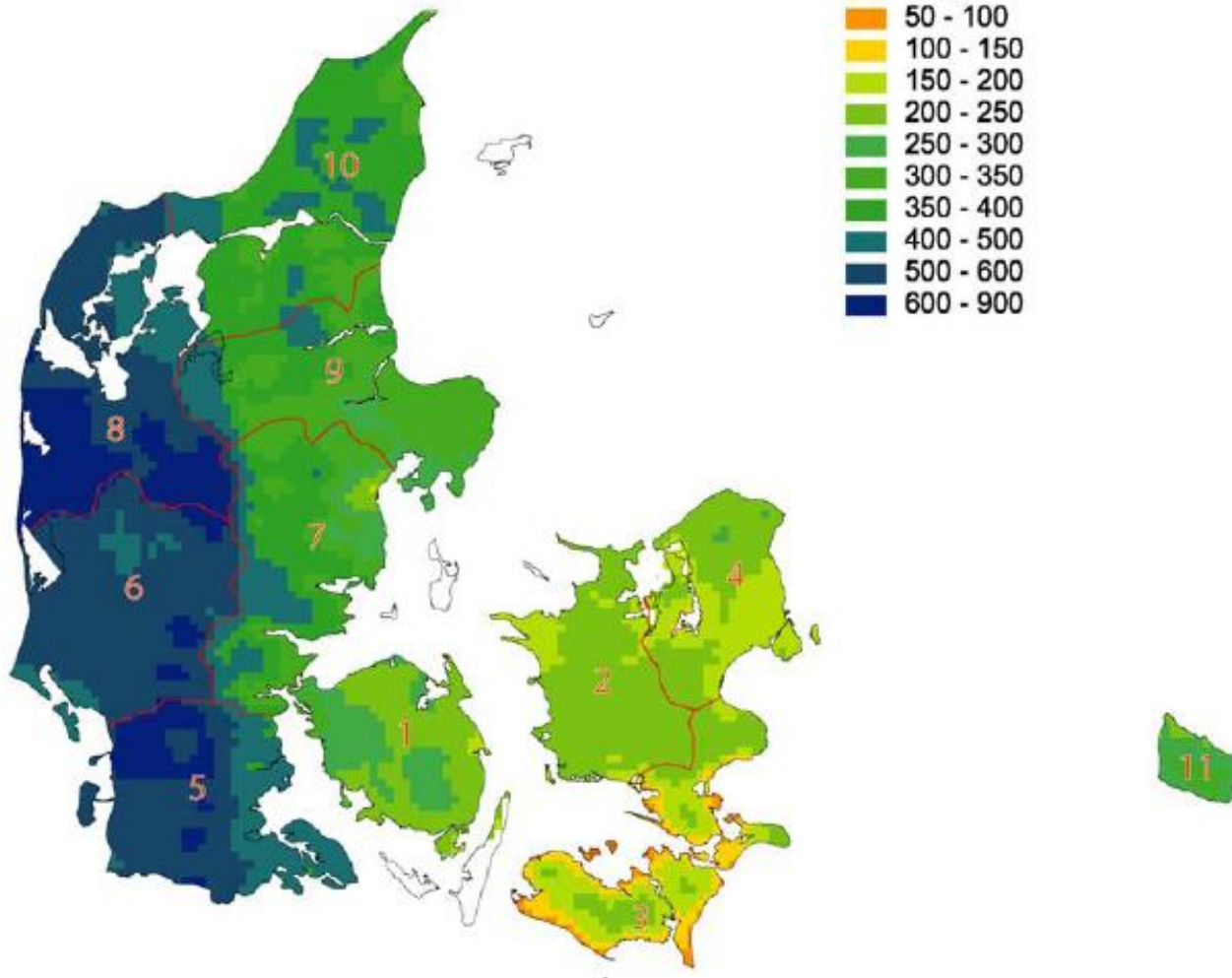
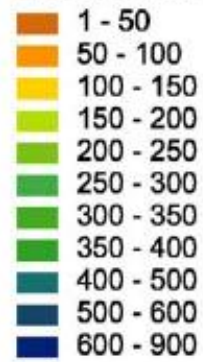
---

[Gå til adresse](#)

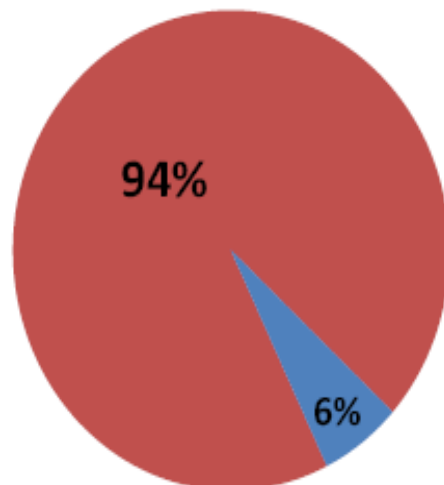
[Avanceret](#)



### Nettonedbør mm/år



# Kravværdierne er meget begrænsende for udnyttelse af vandressourcerne i Danmark

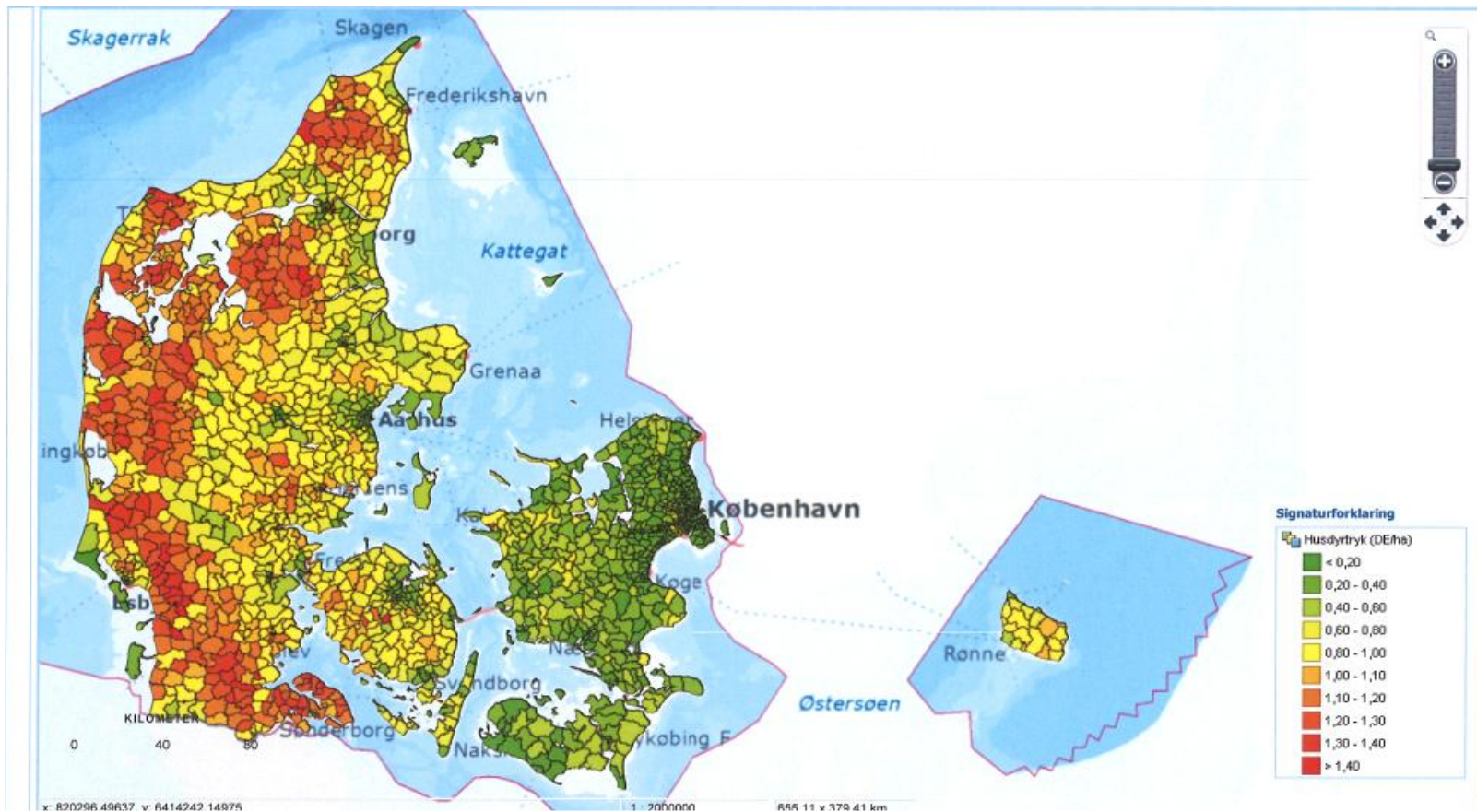


På grund af kravværdierne kan max 6% af nettonedbøren i DK udnyttes bæredygtigt!

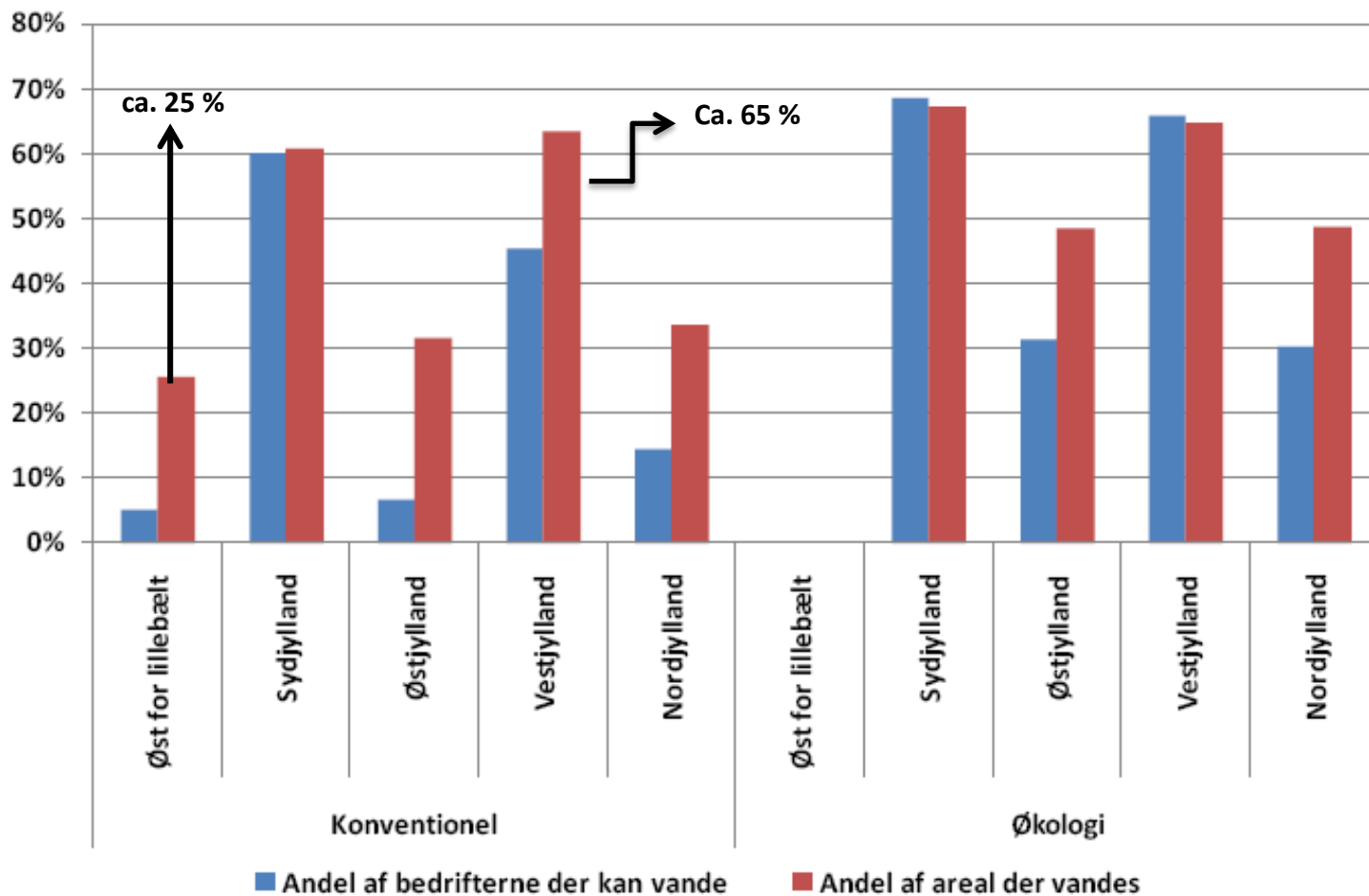
*Kilde: GEUS 2004*

- Kravværdierne er specifikke danske krav.
- Max 6 % udnyttelse af grundvandsressourcen er uhørt lavt i international sammenhæng.
- Og så har vi endda en stor nettonedbør i DK.

## Husdyrtryk dyreenheder/ha

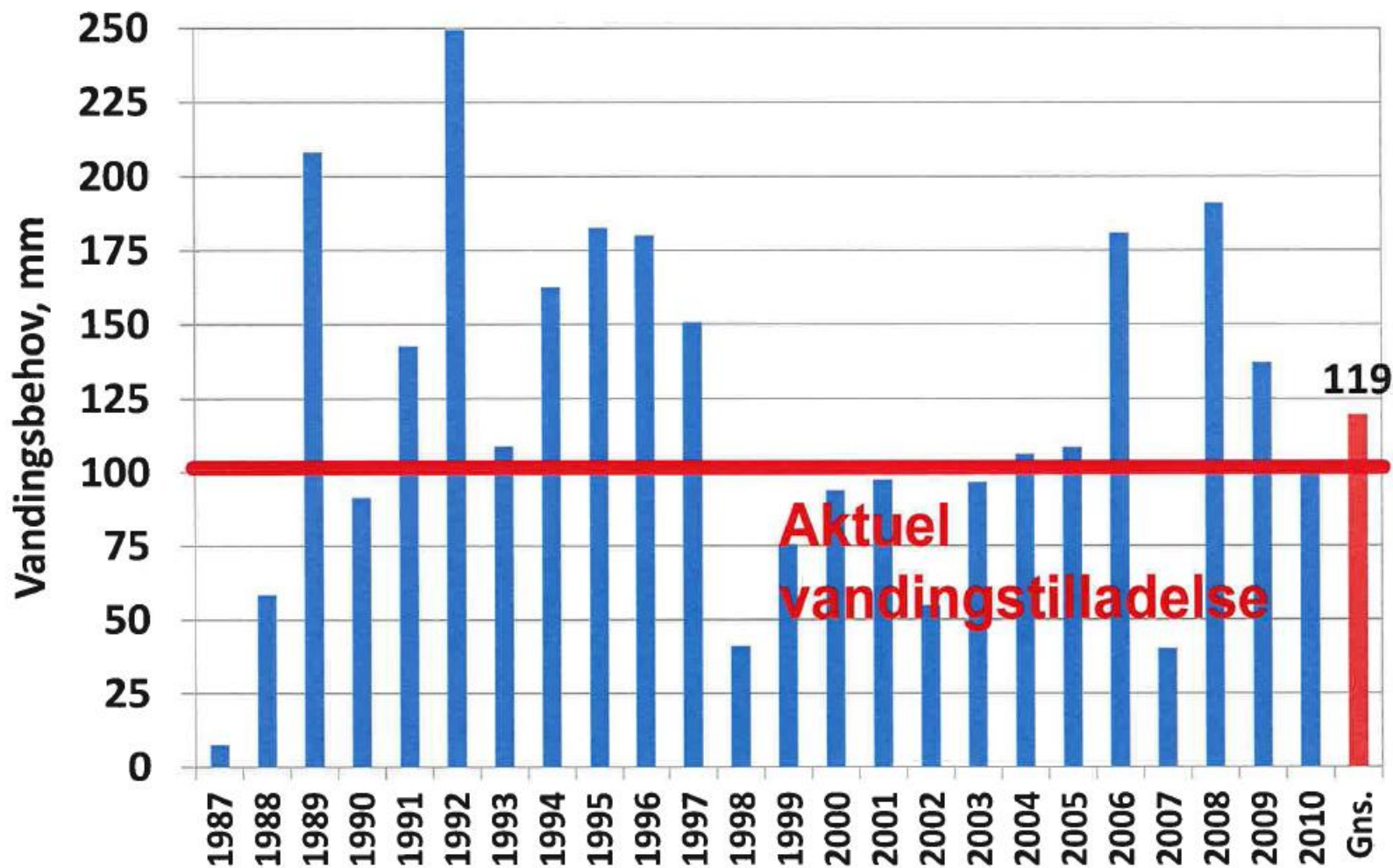






**Figur 4.** Andel af malkekvægbedrifterne som kan vande og andel af arealet, som der i gennemsnit kan vandes (Kilde: Regnskabsdatabasen).

# Markvandingsbehov i grovfoder-sædskifte på JB1 1987-2010, mm pr. år, Ribe amt

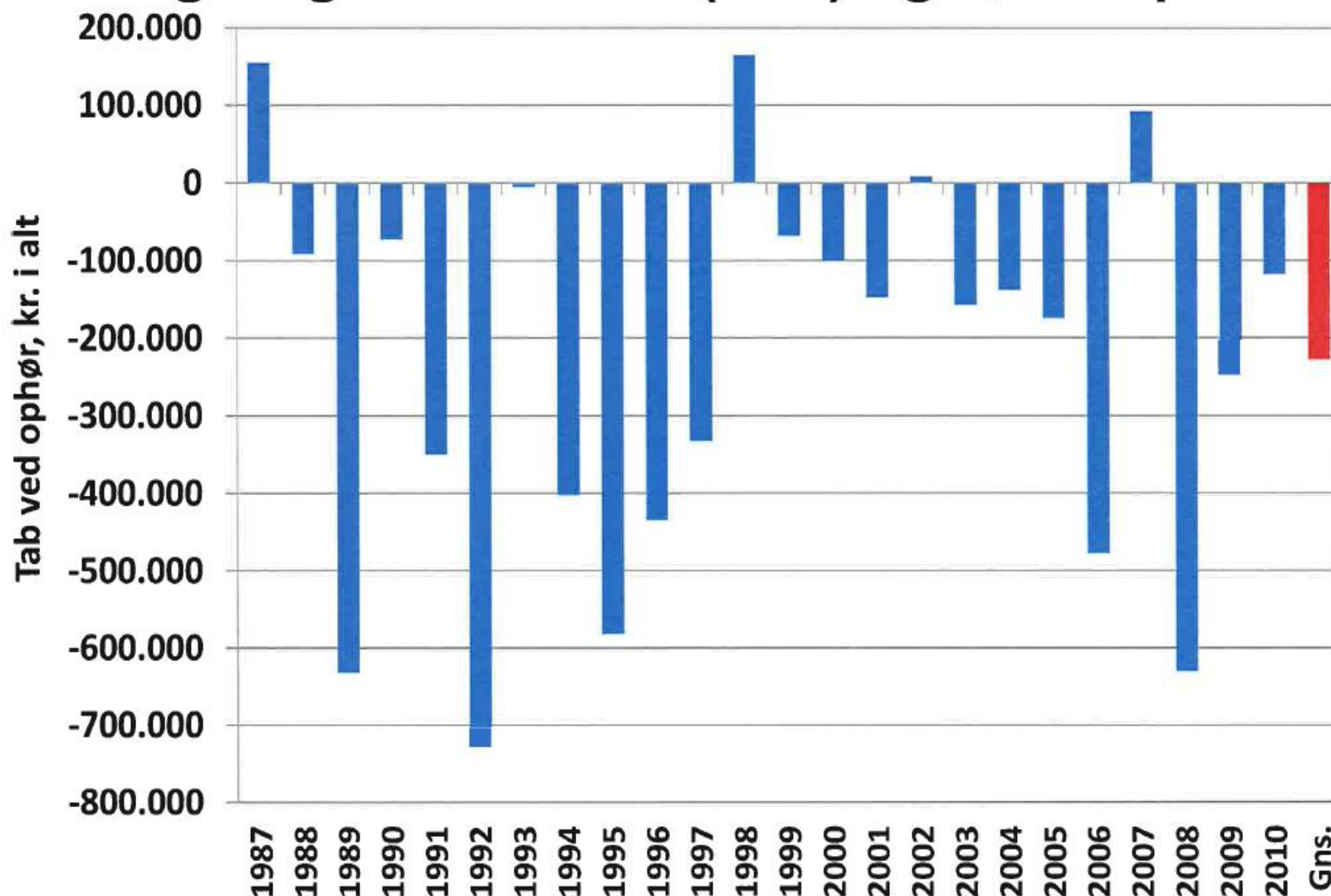


**Table 1.** Merudbytter for markvanding i markforsøg på grovsandet jord (primært Jyndeved Forsøgsstation), hkg pr. ha og FE pr. ha.

	Forsøgsperiode	Udbytte vandet	Udbytte vandet	Merudbytte	Merudbytte i %	Tilført vand, mm
Vårbyg	gns. 1967-76 og 88-91	35,5	51,9	16,4	46	70
	max. (1975)	19,1	57,1	38,0	199	120
Græs	gns. 1983-86	10.430	12.880	2.450	23	120
	max (1983)	8.360	12.690	4.330	52	112
Kløvergræs	gns. 1976-84	7.930	9.650	1.720	22	141
	max (1976)	2.970	8.760	5.790	195	367
Majshelsæd	gns. 1976-80	8.620	11.300	2.680	31	65
	max (1976)	3.050	15.600	12.550	411	255



# Beregnet tab ved ophør med markvanding på et kvægbrug med 200 ha (JB1) og 1,7 DE pr. ha.



# Vand til markvanding - nettobidrag

- I det tidl. Ribe og Ringkøbing Amt ca. 240.000 ha markvandes
- Vand til markvanding - bidrag
  - Op til ca. 725.000 kr. for et kvægbrug på 200 ha (gns. i perioden 1987-2010 ca. 220.000 kr.)
  - Markvanding = mælkeproducenter
  - Grovfoderforsyningssikkerhed
  - Værdi af afgrødekvalitet
  - Bedre udnyttelse af næringsstoffer





# Task Force Gruppens målsætning spor 1

- Kommunen har stor råderum i adm. praksis
- Mere vand per ha
- Rullende gennemsnit
- Pulje markvandingsboringer
- Opgørelse af oppumpet vand til markvanding udmålt i forhold til det samlede opland
- Indvindingstilladelser svarende til
  - En regnbyge på 30-35 mm
  - Udnyttes gns. ca. 50 pct.



# Task Force Gruppens målsætning spor 2

Næste generation af vandplanerne

Fokus på geologiske og nedbørsmæssige forskelle

Geografiske samfundsøkonomiske konsekvens-  
analyser

Vurdering af markvandingens indflydelse på  
afstrømning i vandløb

Vurdering metoder til bestemmelse af median-  
minimumsvandføring i målte og umålte vandløb

