



## Anja & Geert Green



Kaarina, 10. december 2012

### Børne- og Undervisningsudvalget

Hermed ønsker jeg at henlede udvalgets opmærksomhed på en skoleform, som kan tilføje erfaringer til alle, inden vedtagelsen af en ny skolereform!


Et besøg på denne skole med alle involverede parter, kan supplere til en yderligere konstruktiv dialog.

Jeg personligt skal gerne ved et besøg til Finland, oplyse om min personlige indirekte erfaring i 45 år af den finske og danske skolesystem til de besøgende, og medvirke til at besøget møder den virkelige verden!

Såfremt de ønsker yderligere informationer eller planlægger et besøg bedes I venligst tage kontakt

Med venlig hilsen  
Geert Green

På svenska • In English • Muut kielet • Selkokieli • Tekstiversio Anna palautetta • Päivähakemisto A.O • Kartat • Yhteystiedot



Hae...  
Tarkenna hakua

Etusivu Sosiaali- ja terveyspalvelut Kulttuuri ja liikunta Päivähoito ja koulutus Asuminen ja ympäristö Työ ja yrittäminen Espoon kaupunki Oma Espoo

### Saunalahden koulu

Koti ja koulu  
Koulun esittely  
Koulubi  
Opetussuunnitelma  
Oppilaan tuki  
Oppimiskeskus  
Projektit  
Kätkö- ja harrastustoiminta  
In English  
Magyarul / Укрїнською  
Työ ja lomoi ajat  
Tulevia tapahtumia  
Yhteystiedot

Etusivu • Päivähoito ja koulutus • Perusopetus • Peruskoulut • Yhteiset peruskoulut • Saunalahden koulu

#### Saunalahden koulu

Uusi Saunalahden yhtenäisen peruskoulu on aloittanut toimintansa 1.8.2012.

Koulu aloittaa esi-1-3 luokkien koulun ja kasvaa vaihteellen, vuosiluokkia kerrallaan noin 750 oppiain esi-3 luokkien yhtenäisen peruskoulun. Koulussa on tarjottu pöytätyö, nuorisotilaa ja kirjasto. Saunalahden koulu toimii myös Espoon esi- ja alkuopetuksen oppimiskeskusena ja aluksi myös lähikoulujen peruskouluisten vuoroviikoina.

Saunalahden koulussa tullessa painottamaan vahvasti vastustaa kehittäessä Loppu-koulun sekä kato- ja laisella osana erilaisia oppimiskeskus, ja nämä asiat on huomioitu erityisesti koulun suunnittelussa.

Koulussa toteutetaan hiihtopöytä sekä monimuotoista samanaikaisopettajuutta. Alueittain muuotetaan yhdessä oppilaiden kanssa aktiivisesti toimivan ja jatkuvasti uutta oppivan tilan, jolle kassaamisen monipuolinen jaaminen on yksi yhteisöllisyyden kehittämisen kääntökohta.

Koulussa toteutetaan vuosiluokkien ahtamatonta esi- ja alkuopetusta ja joiakselle oppilaille laaditaan henkilökohtainen oppimissuunnitelma. Meruuden Maailma- malli muuotetaan.

Personoidun oppimissuunnitelman toteuttamista jatketaan myös alkuopetuksen järeän ja tässä merkittävänä ihminen-ohjattuna toimivat lapsen huoltajat ja hyvänä lisänä myös erityisopettajat, kasvatusumppanuuden hyvässä hengessä.

Tervetuloa aloittamaan uutta kouluvuotta! 6.8.2012


Lue lisää

Julkaisu: 12.6.2012 klo 9:49, päivitetty 8.8.2012 klo 16:24

Anna palautetta

Aihealue: Opetus, Koulut, Maahanmuuttajaopetus, Perusopetus, Opetus  
Kohderyhmä: Koululaiset ja opiskelijat, Lapsen ja perheen, Maahanmuuttajat

#### Sijainti kartalla



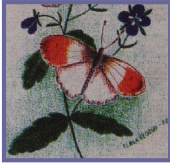
SAUNALAHTI BASTIVIK

Yhteystiedot

Postiosoite:  
PL 3424  
02070 ESPOON KAUPUNKI

Käyntiosoite:  
Benttonmäentie 1, 02330  
Espoo

Rehtori Hanna Sarakorpi  
09 816 43300  
040 7002 0767  
etunimi.sukunimi@espo.fi



# Anja & Geert Green



Suomeksi • På engelsk • Andre sprog • Plain sprog • Tekstversion

Feedback • Services Alfabetisk indeks • Maps • Kontakt



Hae sivustolta    
Begræns din søgning



Forside | Sundhed og Social Service | Kultur og sport | **Børnepasning og uddannelse** | Boliger og miljø | Arbejde og iværksætter | Byen Espoo | Min Espoo

## Saunalahti skole

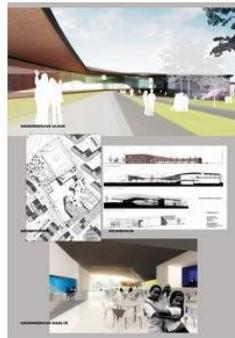
- Hjem og Skole
- Skole Præsentation
- Skolearbejde
- Curriculum
- Elev Support
- Læring
- Projekter
- Klubber og fritidsinteresser
- På engelsk
- Magyarul / ungarsk
- Arbejdstider, ferie
- Kommende arrangementer
- Kontakt

Forside > Børnepasning og uddannelse > Basic Education > Skoler > Ensartethed af grundskoler > Saunalahti skole

## Saunalahti skole

Saunalahti ny enstregen skole har indledt sit virke 2012/08/01.

Skole for at begynde fra før 3,1-skoleklasser og gradvist stigende, klasse omkring 750 studerende på et tidspunkt, præ-9-klasse forenet folkeskole. Skolen har også faciliteter til dagpleje, ungdomsorganisationer, og biblioteket. Saunalahti skole fungerer også som Espoo førskoleundervisning og grundskoleundervisning læringscenter og til at begynde i de kommende skole renoveringer på grund undvige plads.



Saunalahti skole vil blive kraftigt understøttet bæredygtig udvikling i Grønt Flag skole og de færdigheder og musiske fag som en del af en række læreprocesser, og disse spørgsmål bliver taget højde for, især rum.

Skolen er udført, samt diverse timiopettajuutta samanaikaisopettajuutta. Aikuisyhteisömmö former, sammen med de studerende til aktivt at arbejde og konstant læring nye fællesskab, som varierede videndeling er en af hjørnestene i udvikling af lokalsamfundet. implementeret i skolens årgange læste førskoleundervisning og primær uddannelse for alle studerende og skabe en personlig læringsplan Meritusvan fyr model.

En personlig læring plan for den fortsatte gennemførelse af den primære undervisning, og efter dette den vigtigste partner af barnets forældre, og fungere som et godt supplement til de særlige behov lærere, pædagogisk partnerskab i en god ånd.

## Placering på kortet



Gå til kortet

## Kontakt

Postadresse:  
PO Box 3424  
02 070 City of Espoo

Besøgsadresse:  
Brinkinmäentie 1, 02.330  
Espoo rektor Hanna Sara  
Korpi 09 816 4330 0 040 702  
0757 fornavn.efternavn @  
espoo.fi

Velkommen til det nye skoleår begynder! 2012/08/08

Læs mere

Udgivet den 2012/12/06 kl 9,49, opdateret 2012/08/08 kl 16,24

Feedback

Områder: Førskoleundervisning, Skoler, Immigrant Uddannelse, Grunduddannelse, Undervisning