

Kvalitet i dagtilbuddet

Høring

Folketinget d. 10. oktober 2012

Lars Qvortrup, LSP, AAU

Kvaliteten af dagtilbud er vigtig

For børnene:

- 92,8 % går i vuggestue eller dagpleje (0-2 år)
- 97,3 % går i børnehave (3-5 år)
- Timer/uge: 34-36 timer (Ugebrevet A4, 2003)

For skatteyderne:

- De samlede offentlige udgifter til børneinstitutioner minus forældrebetaling i 2005: 24 mia. kr. (Bonke 2009)

For samfundsudviklingen:

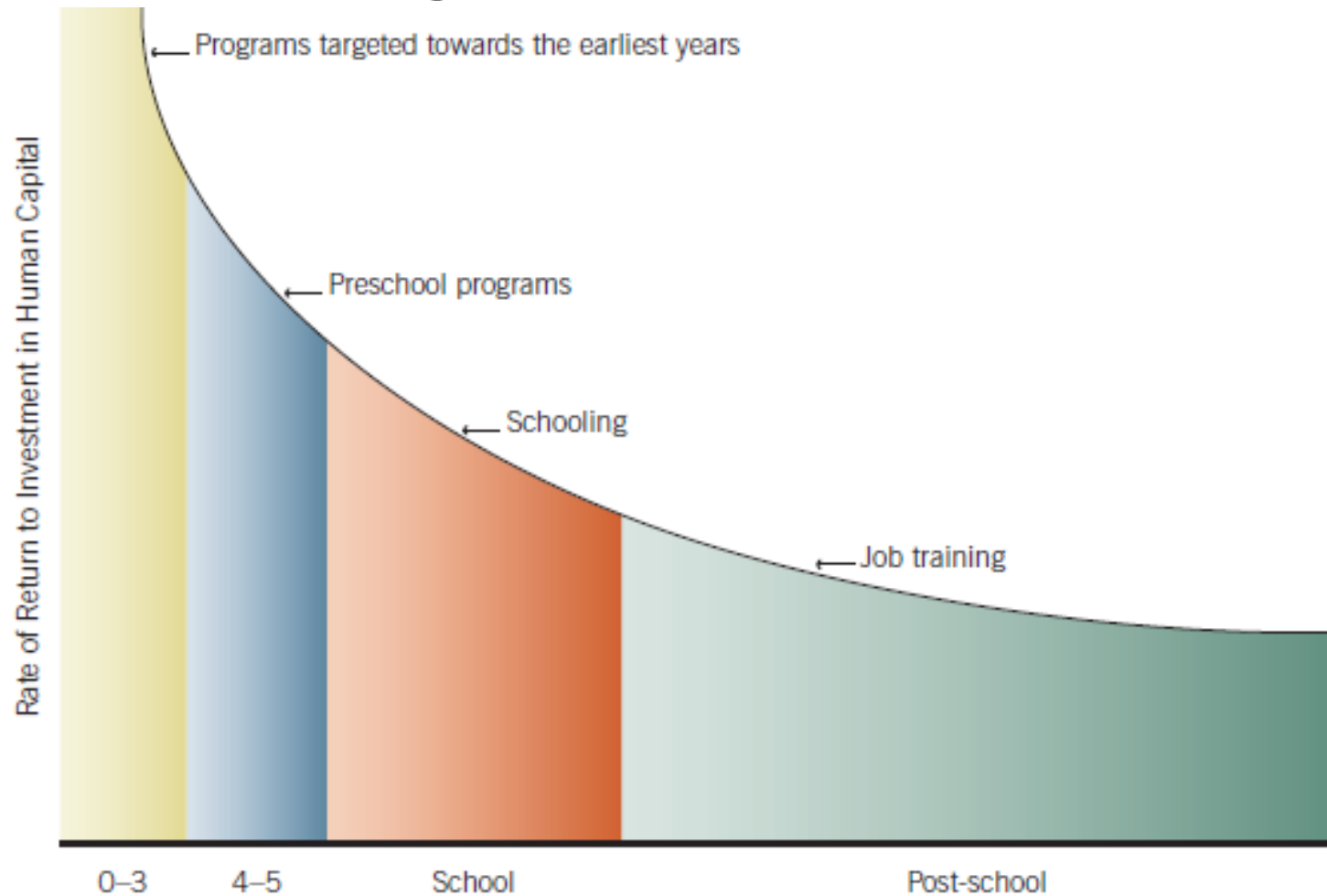
- Børns personlige og uddannelsesmæssige udvikling grundlægges i børnehaverne (OECD 2005: Starting Strong)

Ugebrevet A4 2003

Bonke 2009

OECD 2005

Det betaler sig at investere i dagtilbudskvalitet



Hvilke faktorer i dagtilbuddet skaber læring i skolen?

- Antal medarbejdere pr. barn
- Andelen af mandlige medarbejdere
- Andelen af medarbejdere med pædagogisk uddannelse
- Andelen af medarbejdere med ikke-dansk etnisk baggrund

Vi har spurgte børnene

Nordahl, Kostøl, Sunnevåg, Knudsmoen, Johnsen og Qvortrup 2012: *Kvalitet i dagtilbudet – set med børneøjne*. LSP forskningsserie, bd. 2.

Nordahl og Qvortrup 2012: Kvalitet i dagtilbudet – hva sier barna? In: *Paideia* nr 4, november 2012

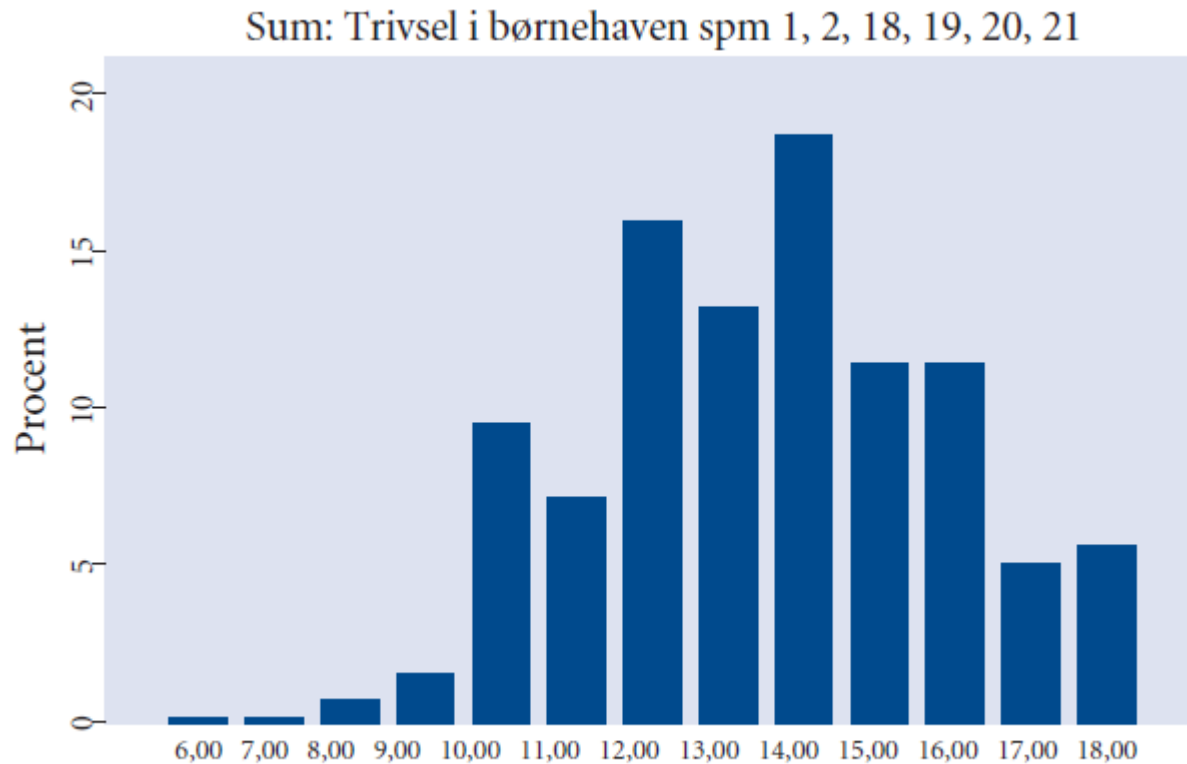






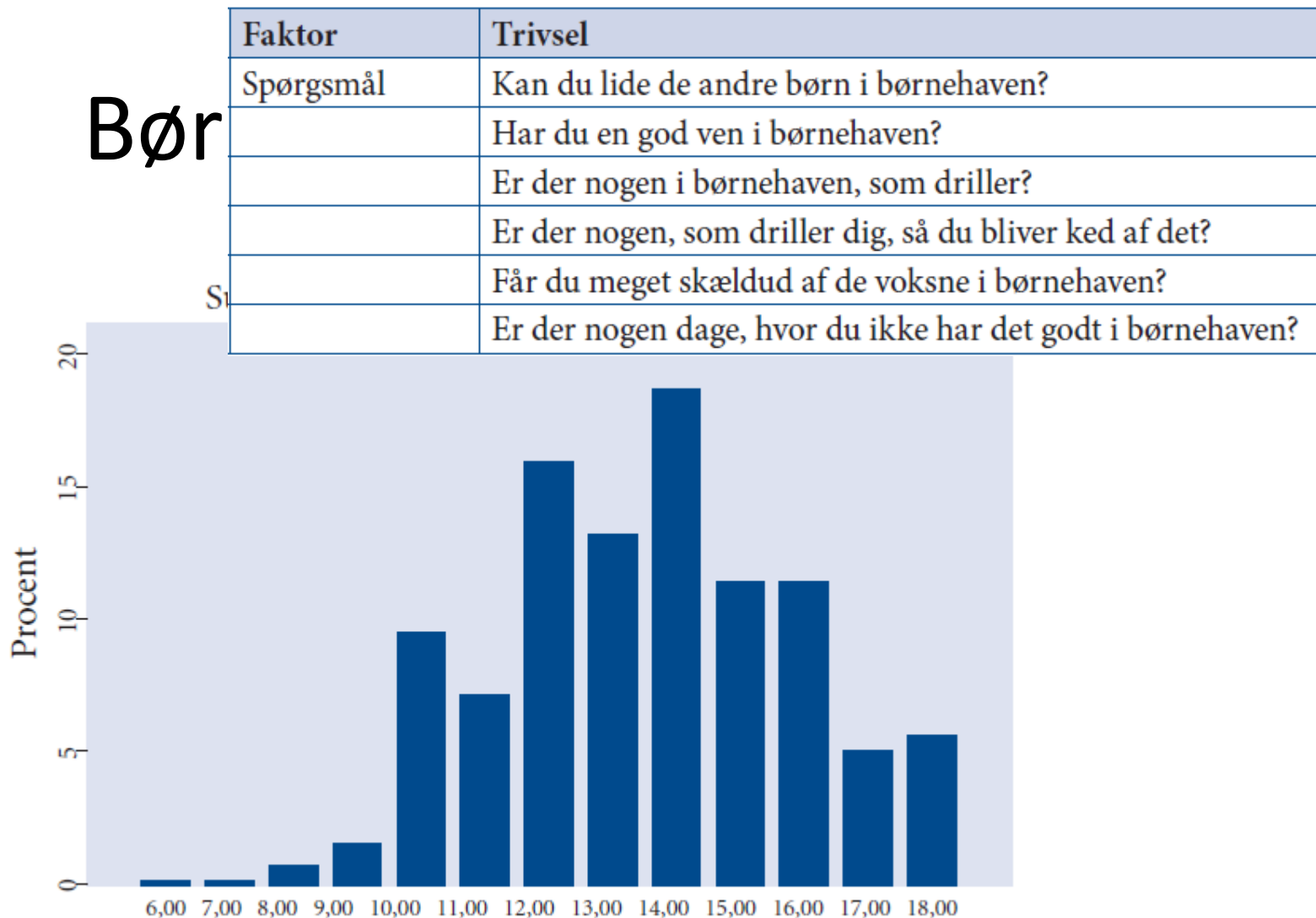
13  428

Børnenes syn på trivsel



Figur 4.1: Frekvensanalyse af trivsel

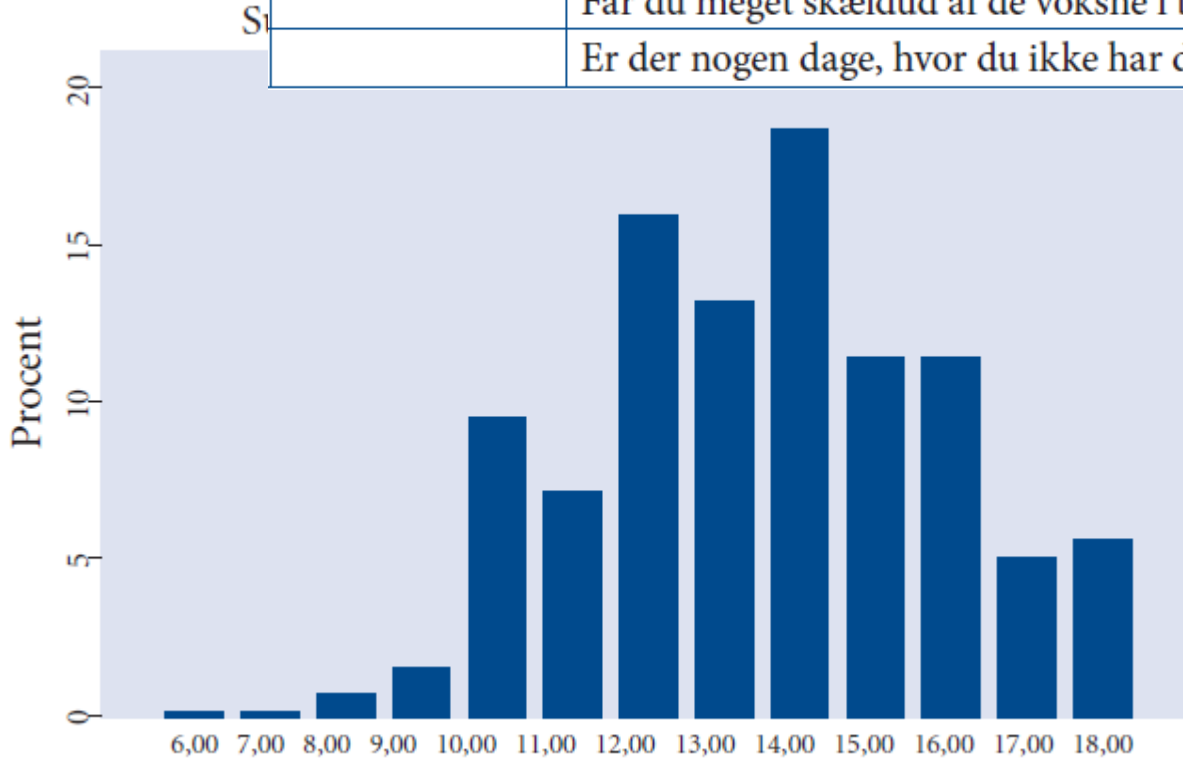
Bør



Figur 4.1: Frekvensanalyse af trivsel

Bør

Faktor	Trivsel
Spørgsmål	Kan du lide de andre børn i børnehaven?
	Har du en god ven i børnehaven?
	Er der nogen i børnehaven, som driller?
	Er der nogen, som driller dig, så du bliver ked af det?
	Får du meget skældud af de voksne i børnehaven?
	Er der nogen dage, hvor du ikke har det godt i børnehaven?



Figur 4.1: Frekvensanalyse af trivsel

20 %:
Under middel

15 %:
Middelgodt

65 %:
Over middel

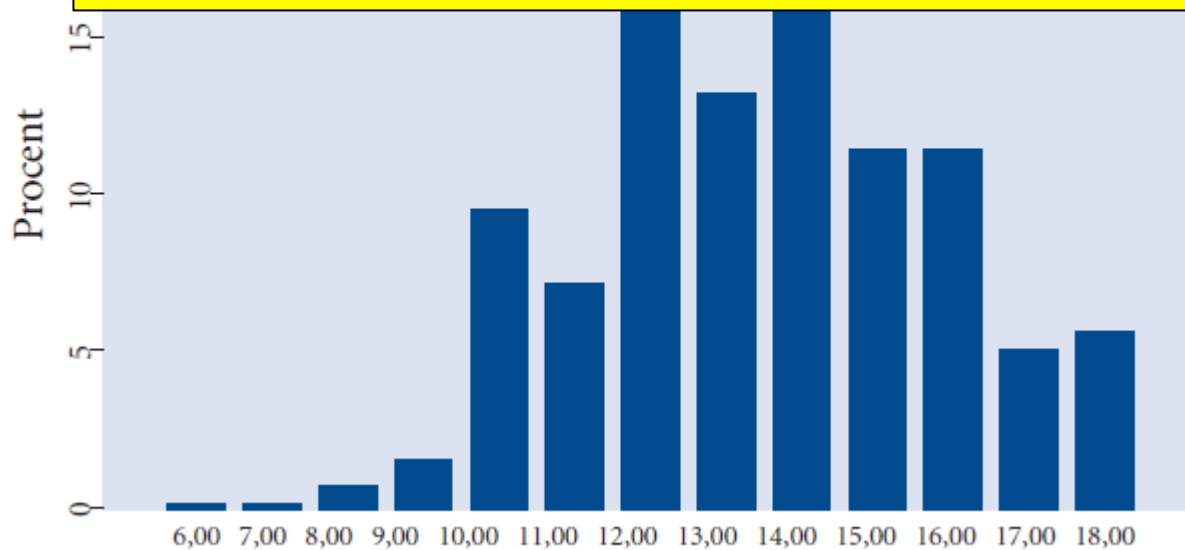
Faktor	Trivsel
Spørgsmål	Kan du lide de andre børn i børnehaven?

Konklusion?

- "De fleste børn trives"

Eller:

- "Hvert femte barn trives ikke godt nok"



Figur 4.1: Frekvensanalyse af trivsel

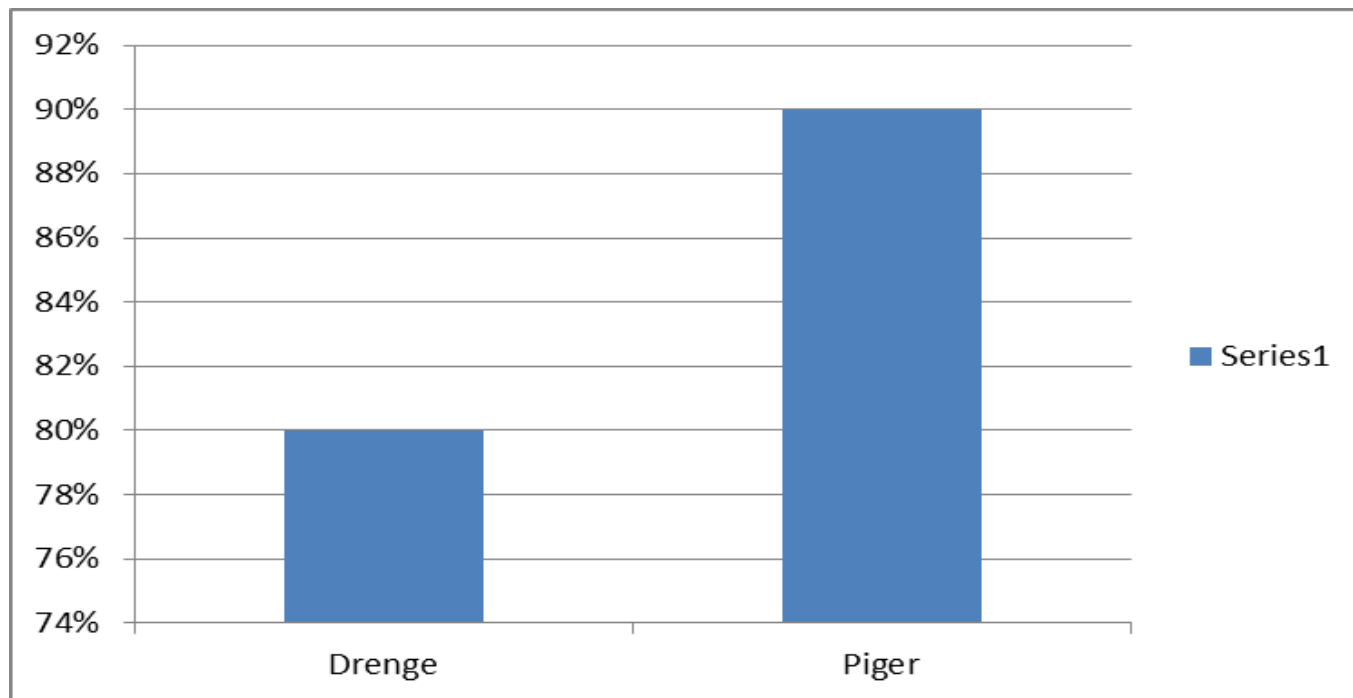
20 %:
Under middel

15 %:
Middelgodt

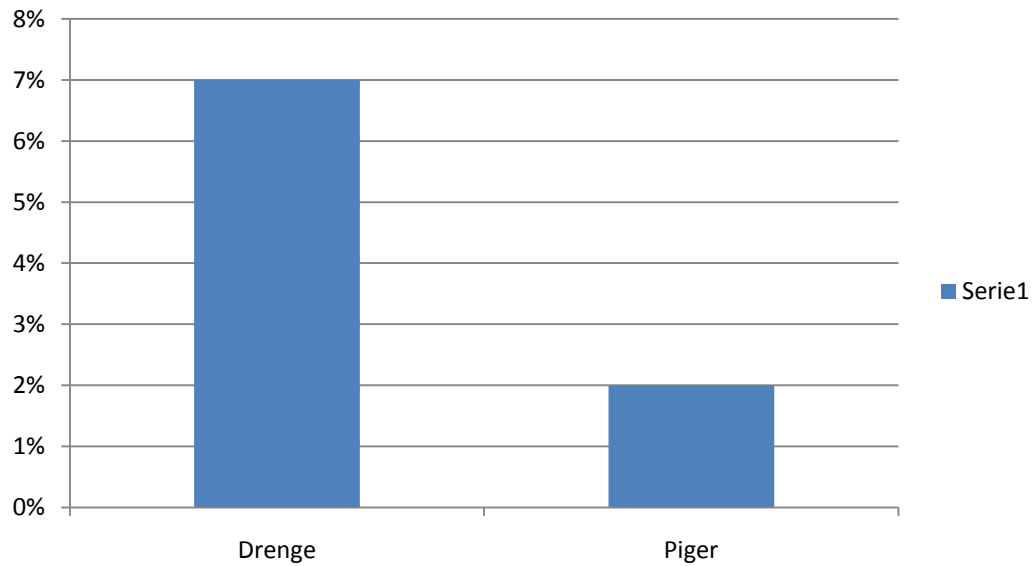
65 %:
Over middel

Børnenes udsagn:

”Jeg kan godt lide at gå i børnehaven”



Børnenes udsagn: "Jeg kan ikke lide de voksne"

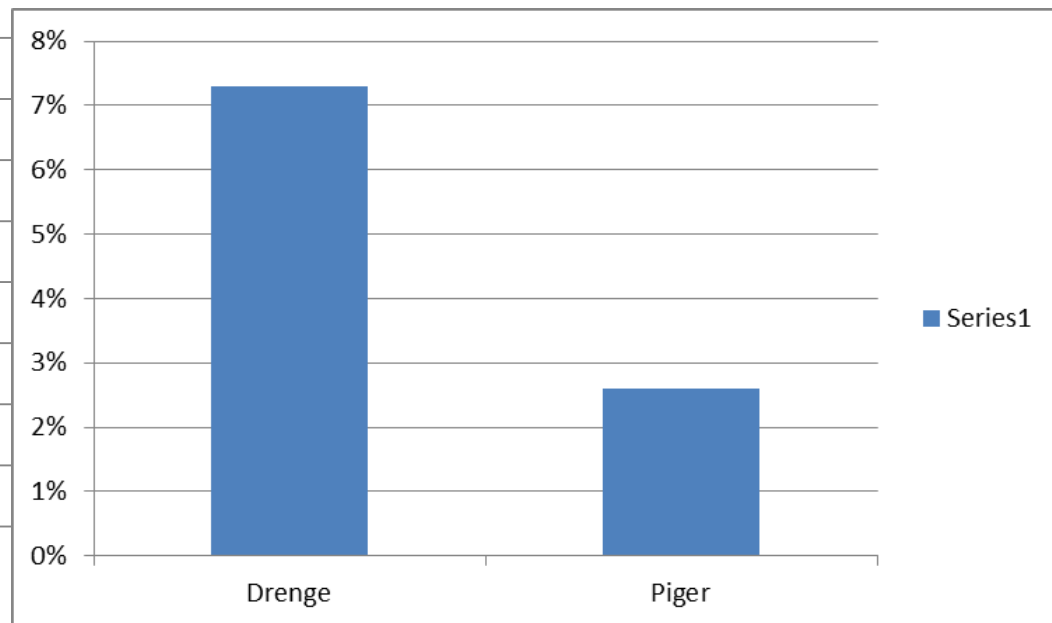
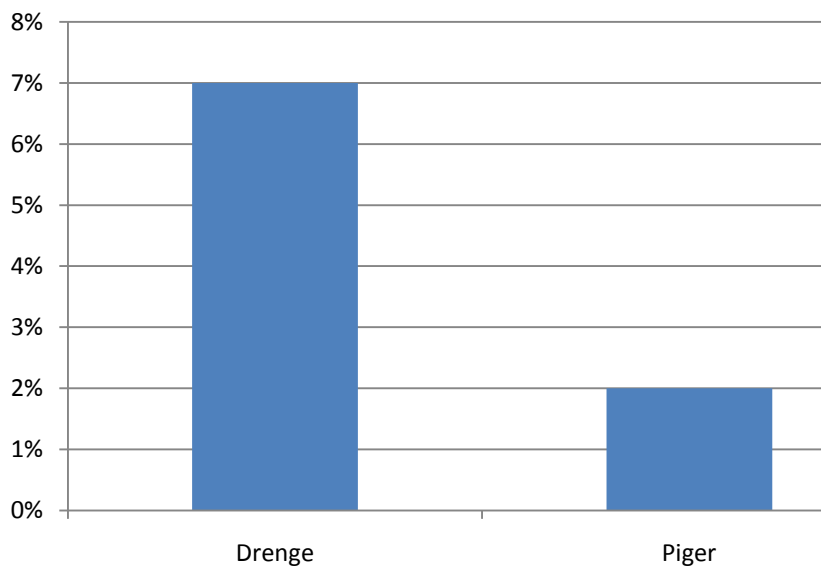


”Spejleffekten”:

- Man får svar, som man spørger
- Eller: Børns fremtid formes i børnehaven

”Jeg kan ikke lide de voksne”

”Barnet udviser aldrig eller kun sjældent hensigtsmæssig social adfærd”





LSP

Laboratorium for forskningsbaseret
skoleudvikling og pædagogisk praksis

