

Annette Thorup (ATHO)

Fra: Annette Thorup (ATHO)
Sendt: 5. marts 2012 11:16
Til: Annette Thorup (ATHO)
Emne: VS: høringssvar

DLDocumentId: 001640625

Fra: Carsten Sauer [mailto:cs@djf.dk]
Sendt: 23. februar 2012 12:45
Til: vamdrup-vogens@bane.dk
Cc: Annie Lærke Holgaard (ALHO); Rene Juul Clausen (RCL)
Emne: høringssvar

Udkast til lov om udbygning af banestrækningen mellem Vamdrup og Padborg (Udbygning af banestrækningen mellem Vamdrup og Vogens)

Dansk Jernbaneforbund har ingen bemærkninger til udkastet.

Fortsat god dag
Telefon 36 13 25 07 mail cs@djf.dk

Med venlig hilsen

Carsten

Annette Thorup (ATHO)

Fra: Ole Iskov [oiskov@gmail.com]
Sendt: 25. februar 2012 13:31
Til: vamdrup-vojens
Cc: Annette Thorup (ATHO); Rene Juul Clausen (RCL)
Emne: Rådet for bæredygtig trafik - skabelon 2
Vedhæftede filer: Rådet for bæredygtig trafik - skabelon 2.docx

DLDocumentId: 001640919

Vamdrup-Vojens. Høringssvar

Se vedhæftede høringssvar.
Med venlig hilsen
Ole Iskov



RÅDET FOR BÆREDYGTIG TRAFIK

Nørrebrogade 39, 1. tv., 2200 København N
www.baeredygtigtrafik.dk

Roskilde, den 25. februar 2012

Banedanmark
Anlægsudvikling
Amerika Plads 15
2100 København Ø

Høringsvar. Udbygning af banestrækningen Vamdrup-Vojens

Indledningsvis vil Rådet for Bæredygtig Trafik ikke undlade at gøre opmærksom på, at vi den 23. d.m. modtog en pressemeddelelse fra Banedanmark om afslutning af høringsprocessen vedrørende miljøredegørelsen for ovennævnte baneudbygning. Uagtet vi ikke deltog i denne høringsfase, står vi lidt uforstående overfor, at miljøredegørelsen er udarbejdet på grundlag af en maksimal hastighed på 160 km/t., ligesom transportministeren allerede glæder sig over, at Banedanmark nu kan sætte arbejdet med det nye 2. spor i gang.

Alt imens arbejder vi og formentlig også andre høringspartnere på at udarbejde nærværende høringsvar på Banedanmarks brev af 15. d.m. om bl.a. nedsættelse af hastigheden fra 200 km/t. til 160 km/t., hvilket vi kommer nærmere ind på nedenfor.

Rådet for Bæredygtig Trafik hilser imidlertid med tilfredshed, at der nu er skabt mulighed for både elektrificering af strækningen Lunderskov-Esbjerg og etablering af dobbeltspor mellem Vamdrup og Vojens. Det nye spor medfører øget kapacitet for hele strækningen Vamdrup-Tinglev med nye muligheder for sidebanerne til Haderslev, Sønderborg og Tønder samt på sigt også til Åbenrå.

Vi er også glade for Banedanmarks omhu for det forbausende rige dyreliv langs strækningen. Derimod stiller vi os umiddelbart uforstående over for den nedgradering fra 200 til 160 km/t., som lovudkastet indebærer i forhold til den oprindelige lov. Vi forstår heller ikke Banedanmarks oplysning om, at det bliver muligt at øge hastigheden op til 160 km/t., når dette i forvejen er banens nuværende højest tilladte hastighed.

Vi går imidlertid ud fra, at IC3 og IR4 togsættenes maksimalhastighed på 180 km/t. som hidtil kan udnyttes. De to nuværende krydsningsstationer, Farris og Sommersted, med største hastighed 120 km/t. vil naturligvis forsvinde "af sig selv", og Banedanmark påregner tilsyneladende ikke transversal(er) på den godt 20 km lange strækning. Der er således "fri bane" for høje hastigheder ligesom på den sydligere strækning Vojens-Tinglev.

Den i bemærkninger til lovforslaget anførte forklaring på den ændrede hastighed forekommer os helt utilstrækkelig. Da banestrækningen som bekendt tidligere har været dobbeltsporet og er nærmest snorlige syd for Farris, burde det være forholdsvis uproblematisk at genanlægge 2. spor, selv om det skal placeres skiftevis til højre og venstre for det nuværende spor.

Banedanmark anfører, at en maksimal hastighed på 200 km/t. vil kræve "uforholdsmæssige ændringer af både sporstrækninger, broer og stationer", uden at komme nærmere ind på emnet. Det oplyses endvidere, at det nuværende spor "snor sig igennem landskabet", hvilket vi også stiller os uforstående overfor.

160 km/t. for en hovedbane er ikke imponerende i dag og 200 km/t. for så vidt heller ikke. Både passagerer og politikere efterspørger højere hastighed på vores baner, hvilket næppe kan være Banedanmark ubekendt. Vi skal derfor henstille, at det nye spor anlægges til 200 km/t. som oprindeligt vedtaget. En senere opjustering vil kun medføre forøgede udgifter og ulemper for kunderne.

I øvrigt forekommer bilag 2 til bemærkningerne om placeringen af det nye spor ikke specielt tydeligt og retvisende, idet man forledes til at tro, at der bliver tale om en komplet udretning af strækningen. Vi har noteret os, at der ikke foretages ombygning af stationer, og går i den forbindelse ud fra, at tilslutningerne til Haderslevbanen og sidesporet til Skrydstrup opretholdes.

Vi er bekendt med godsoperatørernes, primært DB Schenker Scandinavias og Hector Rails, betænkeligheder ved fremkommeligheden i anlægsperioden, og selv om vi ikke betvivler Banedanmarks gode intentioner om at begrænse ulemperne mest muligt, kan der hurtigt opstå uventede situationer, der vil umuliggøre toggangen ud over det planlagte. Det foreslås derfor at have et nødberedskab klar i form af omkørselsmuligheder, således at godstogene ikke "strander" i længere tid.

Det er nærliggende at pege på jernbaneoverfarten Rødby Færge-Puttgarden, selv om problemerne med Storstrømsbroen sætter visse grænser for togvægten. Det internationale nattog må imidlertid uden videre kunne føres denne vej. Vi har læst Banedanmarks kommentarer til færgeløsningen i miljøredegørelsen, men mener, at sporforholdene i Rødby Færge let må kunne klares ved Banedanmarks egen foranstaltning, ligesom der jo faktisk sejler ikke mindre end fire jernbanefærger på overfarten. I givet fald bør det naturligvis foregå i kontinuerlig døgndrift.

Dernæst vil vi pege på omkørsel via Bramming-Tønder-Niebuß eller Bramming-Tønder-Tinglev. For så vidt angår strækningen Bramming-Tønder Grænse er denne jo renoveret for nylig, og vi går ud fra, at Banedanmark har været fremsynet nok til i den forbindelse at sikre en rimelig godstrafik. Ellers er der tid til at træffe foranstaltninger dertil. Vi er klar over, at der syd for grænsen er visse vægtbegrænsninger, og derved kan den p.t. spærrede banestrækning Tønder-Tinglev komme ind i billedet.

Denne 26,7 km lange strækning skal, som det vil være Banedanmark bekendt, i givet fald renoveres fuldstændigt, ligesom det meget omtalte af Banedanmark fjernede sporskifte i Tønder skal genetableres. For at undgå rebroussement bør der eventuelt samtidig ilægges et sporskifte med adgang til Tinglevbanen fra nord. Spørgsmålet om Tønder-Tinglev banens fremtid er efterhånden af ældre dato og muligvis et "delikat" emne for Banedanmark, men den foreslåede løsning forekommer os farbar (i bogstavelig forstand). Vi (og Banedanmark) er i øvrigt bekendt med, at driftige og seriøse lokale folk i Styregruppen vedr. Jernbaneforbindelsen Tønder-Tinglev-Sønderborg p.t. arbejder med samme spørgsmål.

Ud over godstog vil de direkte persontog mellem Århus og Hamburg/Berlin kunne føres via Tønder. Vi vil ikke undlade at pege på, at der trods alt er afsat 55 mio. kr. ekstra til at afbøde ulemper for kunderne. En renoveret Tønder-Tinglev bane vil desuden kunne anvendes til omkørsel under et kommende anlæg af dobbeltspor på strækningen Tinglev-Padborg

Med til en nødløsning hører, at godstrafikken Sverige-Tyskland supplerende i større eller mindre omfang ledes helt uden om Danmark med de eksisterende jernbanefærgesforbindelser direkte mellem Sverige og Tyskland/Polen (bl.a. med verdens to største jernbanefærger). Derved mister Banedanmark selvsagt nogle af baneafgifterne, hvorfor man bør være interesseret i at hjælpe operatørerne mest muligt – også således, at disse ikke mister deres egne kunder.

Vi håber, at vores tanker i foranstående høringsvar vil nyde fremme.

Med venlig hilsen

Ole Iskov

Medlem af Rådet for Bæredygtig Trafik (tlf. 4636 9310)

Dommervænget 10 A. 1. th.

4000 Roskilde

Annette Thorup (ATHO)

Fra: Bo Haaning [boh@havarikommissionen.dk]
Sendt: 16. februar 2012 16:20
Til: vamdrup-vojens
Cc: Annette Thorup (ATHO); Rene Juul Clausen (RCL)
Emne: SV: Udkast til lovforslag om udbygning af banestrækningen mellem Vamdrup og Vojens - høring
Vedhæftede filer: 150212 LF Vamdrup-Vojens-pdf.pdf; høringsbrev Vamdrup-Vojens10022012.pdf; høringsliste Vamdrup-Vojens.pdf
Opfølgingsflag: Opfølgning
Flagstatus: Afmærket
DLDocumentId: 001640002

Til Banedanmark.

Efter gennemgang af det fremsendte høringsmateriale, vurderer Havarikommissionen at bekendtgørelsen ikke indeholder bestemmelser, der påvirker Havarikommissionens undersøgelsesarbejde.

Havarikommissionen har derfor ingen bemærkninger.

Med venlig hilsen

Bo Haaning
Chef for Jernbaneanheden /
Souschef for Havarikommissionen

Havarikommissionen
Langebjergvænget 21
4000 Roskilde

Tlf.: +45 38 76 00 42
boh@havarikommissionen.dk
www.havarikommissionen.dk

Informationerne i denne e-mail (og eventuelle vedhæftede filer) er fortrolig og kun beregnet for de af Havarikommissionen beregnede adressater. Hvis De ved en fejltagelse har modtaget denne mail er enhver offentliggørelse, kopiering, videregivelse eller brug af mailens indhold forbudt og De skal slette mailen fra Deres system med det samme. Eftersom en e-mail kan ændres elektronisk påtager Havarikommissionen sig intet ansvar for ændringer af mailen eller dennes vedhæftede bilag. Havarikommissionen har truffet rimelige foranstaltninger for at sikre, at alle denne mail vedhæftede filer er blevet skannet for virus. Havarikommissionen påtager sig imidlertid intet ansvar for skader som følge af at sådanne vedhæftede filer måtte være virusinficerede og anbefaler på det kraftigste, at De foretager Deres egen viruskontrol inden åbning af en vedhæftet fil.

Fra: Iben Marcus-Møller (IMM) [<mailto:imm@BANE.dk>]

Sendt: 15. februar 2012 14:25

Til: samfund@advokatsamfundet.dk; info@arriva.dk; HHJ/Odderbanen; post@BAT.dk; dkd@hts.dk; sekretariatet@cfl-cargo.dk; dn@dn.dk; dcf@dcf.dk; hoerings-sager@danskerhverv.dk; dh@handicap.dk; dhf@dhf-net.dk; dj@djf.dk; info@danskenergi.dk; regioner@regioner.dk; info@dasp.dk; railion@railion.dk; transport@di.dk; dsbpost@dsb.dk; s-tog@s-tog.dsb.dk; info@energinet.dk; sydjyllandsyd@fredningsnaevn.dk; sydjyllandnord@fredningsnaevn.dk; fr@friluftstraadet.dk; post@haderslev.dk; info@hectorrail.com; trafik-jernbane@hk.dk; Hovedstadens Lokalbaner A/S; hts@hts.dk; raadhus@kolding.dk; kl@kl.dk; Lemvigbanen, administration; post@lokalbanen.dk; m@m.dk; info@metroservice.dk; Midtjyske Jernbaner; midttrafik@midttrafik.dk; moviea@moviatrafik.dk; haderslev@museum-sonderjylland.dk; post@sonderskov.dk; museum@koldinghus.dk; NEG info; noahtrafik@noah.dk; post@nord-ostsee-bahn.de; Nordjydske Jernbaner; Post HCLJ Havarikommissionen; info@ntmail.dk; lollandsbanen@regionstog.dk; Regionstog FC Holbæk; haarlev@regionstog.dk; kontakt@regionsyddanmark.dk; keld.a.larsen@lic-mail.dk; info@sbf.dk; post@sydtrafik.dk; info@teknologisk.dk; di@di.dk; post@vejenkom.dk; railway@oresundsbron.com; hasle paradis; samfund@advokatsamfundet.dk; info@arriva.dk; HHJ/Odderbanen; post@BAT.dk; dkd@hts.dk; sekretariatet@cfl-cargo.dk; dn@dn.dk; dcf@dcf.dk; hoerings-sager@danskerhverv.dk; dh@handicap.dk; dhf@dhf-net.dk; dj@djf.dk; info@danskenergi.dk; regioner@regioner.dk; info@dasp.dk; railion@railion.dk; transport@di.dk; dsbpost@dsb.dk; dsbfirst@dsb.dk; s-tog@s-tog.dsb.dk; info@energinet.dk; sydjyllandsyd@fredningsnaevn.dk; sydjyllandnord@fredningsnaevn.dk; fr@friluftstraadet.dk; post@haderslev.dk; Post HCLJ Havarikommissionen;

Annette Thorup (ATHO)

Fra: Mai Bjørn Nielsen (Plan) [mabn@kolding.dk]
Sendt: 29. februar 2012 13:06
Til: vamdrup-vojens
Cc: Annette Thorup (ATHO); Rene Juul Clausen (RCL)
Emne: Bemærkninger til udkast til lov om ændring af lov om udbygning af banestrækningen mellem Vamdrup og Padborg
Vedhæftede filer: CaseNo11-9028_Bemærkninger til udkast til lov om ændring af lov om udbygning af banestrækningen mellem Vamdrup og Padborg_#39346-12_v1.PDF
DLDocumentId: 001641697

Hermed fremsendes bemærkninger til udkast til lov om ændring af lov om udbygning af banestrækningen mellem Vamdrup og Padborg.

Har I brug for flere oplysninger, er I velkommen til at kontakte os.

Venlig hilsen

Mai Bjørn Nielsen
civilingeniør



Kolding Kommune
By- og Udviklingsforvaltningen
Planafdelingen

Nytorv 11
6000 Kolding

Telefon 79 79 79 79
Direkte 79 79 16 07
Fax 79 79 13 70
E-mail mabn@kolding.dk



Tænk på miljøet – er det nødvendigt at printe denne e-mail?



Kolding
Kommune

Banedanmark
vamdrup-vojens@bane.dk
atho@bane.dk
rcl@bane.dk

**By- og
Udviklingsforvaltningen**

Nytorv 11
6000 Kolding
Telefon 79 79 79 79
Telefax 79 79 13 70
EAN 5798005310051
E-mail
byogudvikling@kolding.dk
www.kolding.dk

Bemærkninger til udkast til lovforslag til udbygning af banestrækningen mellem Vamdrup og Vojens

Kolding Kommune har modtaget udkast til lov om ændring af lov om udbygning af banestrækningen mellem Vamdrup og Padborg (udbygning af banestrækningen mellem Vamdrup og Vojens)

Dato 28. februar 2012
Sagsnr. 11/9028
Løbenr. 37399/12
Sagsbehandler
Mai Bjørn Nielsen
Direkte telefon 79 79 16 07
E-mail mabn@kolding.dk

Kolding Kommune endnu en gang gerne tilkendegive, at vi er enige i behovet for en optimering af transportudviklingen for gods- og passagertrafikken med bl.a. et ekstra spor mellem Vamdrup og Vojens. Samtidig er det vigtigt at begrænse de affødte konsekvenser for kommunens borgere, natur og bymiljø mest muligt.

I forbindelse med miljøredegørelsen, som var i høring i sommeren 2011 blev der indsendt bemærkninger om bl.a. udbygningen, ekspropriation, støj- og vibrationsberegninger, naturforhold og trafikforhold. Kolding Kommune er positive over for de bemærkninger, som bliver indarbejdet i projektet, bliver arbejdet videre med og er taget til efterretning. Kolding Kommune henstiller imidlertid til, at de øvrige bemærkninger fortsat vurderes og indarbejdes i projektet.

Kolding Kommune er positive overfor ny § 1a og § 1b som følge af bemærkningerne om naturforhold og ønske om fritagelse for ekspropriation. Kolding Kommune vil imidlertid påpege vigtigheden af at fortsætte dialogen og koordineringen af naturområderne og udpegning af erstatningsnatur med kommunen. Endvidere vil vi gerne påpege vigtigheden af, at ny § 1b kun kan anvendes såfremt dette er til fordel for den enkelte borger og sker som et aktivt valg fra den enkelte borger. Ny § 1b bør ikke anvendes som en udvidet beføjelse for transportministeren, som stiller den enkelte borger ringere end mulighederne i miljøbeskyttelsesloven i dag. Vi henstiller til beskrivelsen i høringsnotatet side 26 – ønske om fritagelse for ekspropriation.

Venlig hilsen

Christian Kloppenborg-Skrumsager
formand for Plan- og Miljøudvalget

Annette Thorup (ATHO)

Fra: Hans Linding [hlin@haderslev.dk]
Sendt: 1. marts 2012 13:22
Til: vamdrup-vojens
Cc: Annette Thorup (ATHO); Rene Juul Clausen (RCL)
Emne: VS: Udkast til lovforslag om udbygning af banestrækningen mellem Vamdrup og Vojens - høring

DLDocumentId: 001641994

Til Banedanmark

Haderslev Kommune har modtaget ovennævnte udkast til lovforslag med svarfrist senest 2. marts 2012.

Haderslev Kommune har ved gennemgang af det modtagne materiale ikke fundet anledning til bemærkninger, hvilket herved meddeles.

Med venlig hilsen
Hans Linding
arkitekt



Haderslev Kommune
Plan og Ejendomsudvikling
Honnørkajen 1 - 6100 Haderslev
Direkte telefon: 7434 2211
hlin@haderslev.dk
www.haderslev.dk - selvbetjening døgnet rundt

Fra: Iben Marcus-Møller (IMM) [mailto:imm@BANE.dk]
Sendt: 15. februar 2012 14:25
Til: samfund@advokatsamfundet.dk; info@arriva.dk; HHJ/Odderbanen; post@BAT.dk; dkt@hts.dk; sekretariatet@cfl-cargo.dk; dn@dn.dk; dcf@dcf.dk; hoeringssager@danskerhverv.dk; dh@handicap.dk; dhf@dhf-net.dk; dj@djf.dk; info@danskenergi.dk; regioner@regioner.dk; info@dasp.dk; railion@railion.dk; transport@di.dk; dsbpost@dsb.dk; s-tog@s-tog.dsb.dk; info@energinet.dk; sydjyllandsyd@fredningsnaevn.dk; sydjyllandnord@fredningsnaevn.dk; fr@friluftstraadet.dk; Post; info@hectorrail.com; trafik-jernbane@hk.dk; Hovedstadens Lokalbaner A/S; hts@hts.dk; raadhus@kolding.dk; kl@kl.dk; Lemvigbanen, administration; post@lokalbanen.dk; m@m.dk; info@metroservice.dk; Midtjyske Jernbaner; midttrafik@midttrafik.dk; movia@moviatrafik.dk; haderslev@museum-sonderjylland.dk; post@sonderskov.dk; museum@koldinghus.dk; NEG info; noahtrafik@noah.dk; post@nord-ostsee-bahn.de; Nordjydske Jernbaner; Havarikommissionen; info@ntmail.dk; lollandsbanen@regionstog.dk; Regionstog FC Holbæk; haarlev@regionstog.dk; kontakt@regionsyddanmark.dk; keld.a.larsen@lic-mail.dk; info@sbf.dk; post@sydtrafik.dk; info@teknologisk.dk; di@di.dk; post@vejenkom.dk; railway@oresundsbron.com; hasle paradis; samfund@advokatsamfundet.dk; info@arriva.dk; HHJ/Odderbanen; post@BAT.dk; dkt@hts.dk; sekretariatet@cfl-cargo.dk; dn@dn.dk; dcf@dcf.dk; hoeringssager@danskerhverv.dk; dh@handicap.dk; dhf@dhf-net.dk; dj@djf.dk; info@danskenergi.dk; regioner@regioner.dk; info@dasp.dk; railion@railion.dk; transport@di.dk; dsbpost@dsb.dk; dsbfirst@dsb.dk; s-tog@s-tog.dsb.dk; info@energinet.dk; sydjyllandsyd@fredningsnaevn.dk; sydjyllandnord@fredningsnaevn.dk; fr@friluftstraadet.dk; Post; Havarikommissionen; info@hectorrail.com; trafik-jernbane@hk.dk; Hovedstadens Lokalbaner A/S; hts@hts.dk; raadhus@kolding.dk; kl@kl.dk; Lemvigbanen, administration; post@lokalbanen.dk; m@m.dk; info@metroservice.dk; Midtjyske Jernbaner; midttrafik@midttrafik.dk; movia@moviatrafik.dk; haderslev@museum-sonderjylland.dk; post@sonderskov.dk; museum@koldinghus.dk; NEG info; noahtrafik@noah.dk; post@nord-ostsee-bahn.de; Nordjydske Jernbaner; info@ntmail.dk; lollandsbanen@regionstog.dk; Regionstog FC Holbæk; haarlev@regionstog.dk; kontakt@regionsyddanmark.dk;

Annette Thorup (ATHO)

Fra: Annette Christensen [ANCH@DI.DK]
Sendt: 2. marts 2012 09:30
Til: vamdrup-vojens; Annette Thorup (ATHO); Rene Juul Clausen (RCL)
Cc: Jakob Svane
Emne: Høringssvar fra DI til lov om udbygning af banen mellem Vamdrup og Padborg
Vedhæftede filer: Lovforslag-Vamdrup-Vojens-02-03-12.pdf

Vedlagt er høringssvar fra DI.

Med venlig hilsen

Annette Christensen
Chefkonsulent

(+45) 3377 4838
(+45) 2829 8384 (Mobile)
anch@di.dk
di.dk



Dansk Industri

Att.: Banedanmark

 Dansk Industri
 Confederation of Danish Industry

Vedr. Høring om lov om ændring af lov om udbygning af banestrækningen mellem Vamdrup og Padborg

DI afgiver hermed høringssvar på høringen om lov om ændring af lov om udbygning af banestrækningen mellem Vamdrup og Padborg.

Formålet med lovforslaget er at igangsætte etablering af 2. spor på banestrækningen mellem Vamdrup og Vojens. DI mener, at alle hovedstrækninger i Danmark bør være dobbeltsporede, og støtter derfor også en ny dobbeltsporet og elektrificeret jernbanestrækning mellem Vamdrup og Vojens.

Når infrastrukturen udbygges, vil der ofte være gener for trafikken i anlægsfasen. Det er imidlertid afgørende at minimere disse gener. Dette er særligt vigtigt i relation til udbygningen af banestrækningen mellem Vamdrup og Vojens, som frem til åbningen af den faste forbindelse over Femern Bælt er den eneste mulige rute for internationalt gods på jernbane.

I regeringsgrundlaget "Et Danmark, der står sammen" er der fokus på at få mere gods på skinner, idet man skriver "*Der er ligeledes brug for at få mere gods over på bane og skib*". Hvis målsætningen fra regeringsgrundlaget skal realiseres, er det helt afgørende, at godstrafikken på bane vil kunne afvikles med færrest mulige gener i anlægsfasen, som ventes at vare fra 2013 til 2015.

I lovforslaget skitseres, hvordan anlægsarbejderne vil påvirke togtrafikken, herunder hvor mange og hvor lange spærringer, der forventes som følge af projektet.

I det omfang, der er behov for spærringer, er det afgørende, at de placeres i weekender, i ferieperioder etc., hvor der i forvejen er mindre gods på skinner.

Det er også afgørende, at længden bliver så begrænset som muligt. Længere spærringer indebærer, at godstrafikken på skinner må indstilles i en periode, og det vil være problematisk for de virksomheder, der har valgt at gøre brug af denne transportform. Af lovforslaget fremgår, at der forventes 0-1 lang spærring med en varighed af på til 21 dage (søges minimeret til max. 10 dage). En spærring af flere ugers varighed vil selvsagt være problematisk for de fleste virksomheder.

Postadresse/Postal address

1787 København V (+45) 3377 3377 di@di.dk
 Danmark di.dk

Besøgsadresser/Visiting addresses

Hannemanns Allé 25 Sundkrogskaj 20
 København S København Ø

Planlagte spærringer vil genere godstrafikken på skinner, men ikke-planlagte spærringer vil være langt mere generende. Så længe, der er tale om planlagte spærringer vil godsoperatørerne og deres kunder kunne indrette sig herefter, mens det ikke vil være muligt, når det gælder ikke-planlagte spærringer, forsinkelser etc.

Endelig vil DI afslutningsvist opfordre til, at Banedanmark holder en tæt dialog med godsoperatørerne og at spærringer i anlægsfasen koordineres i tæt samarbejde disse.

Med venlig hilsen

Annette Christensen

Annette Thorup (ATHO)

Fra: Jesper Højte Stenbæk [jhs@danskerhverv.dk]
Sendt: 2. marts 2012 14:23
Til: vamdrup-vojens
Cc: Annette Thorup (ATHO); Rene Juul Clausen (RCL); Anja Skibsted Thomsen; Ove Holm (oho@dtl.eu)
Emne: Vedr. udkast til lovforslag om udbygning af banestrækningen mellem Vamdrup og Vojens - høring

Dansk Erhverv har modtaget BaneDanmarks høring om ovennævnte. Vi støtter som udgangspunkt udvidelse af kapaciteten på det danske banenet og er således også positive over for foreliggende forslag.

Idet vi anerkender indsatsen for at gøre selve udbygningsperioden mindre indgribende for de involverede baneoperatører skal vi dog opfordre til, at man inden for rammen søger at minimere generne yderligere, da de har potentielt alvorlige økonomiske konsekvenser for operatørerne.

Med venlig hilsen

Jesper Højte Stenbæk
Chefkonsulent

MOBIL: +454033 8877
DIREKTE: +45 3374 6723
JHS@DANSKERHVERV.DK

**DANSK
ERHVERV**

Dansk Erhverv er erhvervsorganisation og arbejdsgiverforening for fremtidens erhverv. Vi repræsenterer 17.000 virksomheder og 100 brancheorganisationer inden for handel, rådgivning, oplevelse, transport og service.

DANSK ERHVERV
BØRSEN
DK-1217 KØBENHAVN K
WWW.DANSKERHVERV.DK

T. +45 3374 6000
F. +453374 6530
-
INFO@DANSKERHVERV.DK

Hvor sund er
din virksomhed?
Test jer selv og deltag

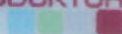


**DANSK
ERHVERV**



DANSK
FIRMAIDIREKTS
FORBUND

SUNDHEDSDOKTOR
Sundhedsdoktor for virksomheder



Nordea Liv & Pension

Annette Thorup (ATHO)

Fra: Henrik Friis [Henrik.Friis@arriva.dk]
Sendt: 2. marts 2012 15:28
Til: vamdrup-vojens
Cc: Annette Thorup (ATHO); Rene Juul Clausen (RCL)
Emne: Høring vedr. udkast til lov om ændring af lov om udbygning af banestrækningen mellem Vamdrup og Padborg (udbygning af banestrækningen mellem Vamdrup og Vojens)
Vedhæftede filer: Høring vedr. udkast til lov om ændring af lov om udbygning af banestrækningen mellem Vamdrup og Padborg (udbygning af banestrækningen mellem Vamdrup og Vojens).pdf

Kære Annette Thorup

Vedlagt høringssvar fra Arriva Danmark A/S vedr. ovenstående høring.

Med venlig hilsen / Best regards

Henrik Friis
Public Relations Manager
Arriva Danmark A/S
Skøjtevej 26
DK-2770 Kastrup
Danmark
Mobil: +45 2031 1503
E-mail: Henrik.Friis@arriva.dk

The contents of this e-mail are confidential and may be privileged and protected by law and are intended solely for the use of the person to whom they are addressed.
If you are not the intended recipient of this message please notify the sender immediately, disclosure of its content to any other person is prohibited and may be unlawful.
Please note that any views expressed in this e-mail may be those of the originator and do not necessarily reflect those of this organisation.
Copyright in this e-mail and attachment(s) belongs to Arriva Danmark A/S. Internet e-mail is not a secure communications medium. Please note this lack of security when responding by e-mail. Accordingly, we give no warranties or assurances about the safety and content of this e-mail and its attachments. Neither Arriva Danmark A/S nor the sender accepts any responsibility for viruses and it is your responsibility to scan the e-mail and attachments. Any liability arising from any third party acting on any information contained in this e-mail is hereby excluded.



Arriva Danmark A/S
Skøjtevej 26
2770 Kastrup

Tel. 72 30 25 00
Fax 72 30 25 01

CVR nr. 18 42 91 01

Dato 2. marts 2012

Banedanmark
Annette Thorup
Anlægsudvikling
Amerika Plads 15
2100 København Ø
E-mail: vamdrup-vojens@bane.dk
atho@bane.dk, rci@bane.dk

Høring vedr. udkast til lov om ændring af lov om udbygning af banestrækningen mellem Vamdrup og Padborg (udbygning af banestrækningen mellem Vamdrup og Vojens)

Arriva Danmark A/S takker for muligheden for at kommentere ovenstående udkast til lovforslag.

Vi har ingen kommentarer.

Med venlig hilsen

Thomas Øster

Nikolaj Wendelboe

Annette Thorup (ATHO)

Fra: Marianne Clod Zauner [macz@dsb.dk]
Sendt: 2. marts 2012 15:22
Til: vamdrup-vojens; Annette Thorup (ATHO); Rene Juul Clausen (RCL)
Cc: DSBPOST
Emne: VS: Udkast til lovforslag om udbygning af banestrækningen mellem Vamdrup og Vojens - høring
Vedhæftede filer: 12-03 Høring Vamdrup Vojens.pdf

Hermed fremsendes DSB høringssvar,
Mvh

Marianne Clod Zauner
Direktionsassistent

DSB Koncernsekretariatet & Jura
Sølvgade 40 A-G
DK-1307 København K

Tlf.: 24680947
E-mail: macz@dsb.dk
Internet: www.dsb.dk

Fra: Iben Marcus-Møller (IMM) [mailto:imm@BANE.dk]

Sendt: 15. februar 2012 14:25

Til: samfund@advokatsamfundet.dk; info@arriva.dk; HHJ/Odderbanen; post@BAT.dk; dkt@hts.dk; sekretariatet@cfl-cargo.dk; dn@dn.dk; dcf@dcf.dk; hoeringssager@danskerhverv.dk; dh@handicap.dk; dhf@dhf-net.dk; dj@djf.dk; info@danskenergi.dk; regioner@regioner.dk; info@dasp.dk; railion@railion.dk; transport@di.dk; DSBPOST; s-tog@s-tog.dsb.dk; info@energinet.dk; sydjyllandsyd@fredningsnaevn.dk; sydjyllandnord@fredningsnaevn.dk; fr@friluftstraadet.dk; post@haderslev.dk; info@hectorrail.com; trafik-jernbane@hk.dk; Hovedstadens Lokalbener A/S; hts@hts.dk; raadhus@kolding.dk; kl@kl.dk; Lemvigbanen, administration; post@lokalbanen.dk; m@m.dk; info@metroservice.dk; Midtjyske Jernbaner; midttrafik@midttrafik.dk; movia@moviatrafik.dk; haderslev@museum-sonderjylland.dk; post@sonderskov.dk; museum@koldinghus.dk; NEG info; noahtrafik@noah.dk; post@nord-ostsee-bahn.de; Nordjyske Jernbaner; Havarikommissionen; info@ntmail.dk; lollandsbanen@regionstog.dk; Regionstog FC Holbæk; haarlev@regionstog.dk; kontakt@regionsyddanmark.dk; keld.a.larsen@lic-mail.dk; info@sbf.dk; post@sydtrafik.dk; info@teknologisk.dk; di@di.dk; post@vejenkom.dk; railway@oresundsbron.com; hasle paradis; samfund@advokatsamfundet.dk; info@arriva.dk; HHJ/Odderbanen; post@BAT.dk; dkt@hts.dk; sekretariatet@cfl-cargo.dk; dn@dn.dk; dcf@dcf.dk; hoeringssager@danskerhverv.dk; dh@handicap.dk; dhf@dhf-net.dk; dj@djf.dk; info@danskenergi.dk; regioner@regioner.dk; info@dasp.dk; railion@railion.dk; transport@di.dk; DSBPOST; DSB Øresund; s-tog@s-tog.dsb.dk; info@energinet.dk; sydjyllandsyd@fredningsnaevn.dk; sydjyllandnord@fredningsnaevn.dk; fr@friluftstraadet.dk; post@haderslev.dk; Havarikommissionen; info@hectorrail.com; trafik-jernbane@hk.dk; Hovedstadens Lokalbener A/S; hts@hts.dk; raadhus@kolding.dk; kl@kl.dk; Lemvigbanen, administration; post@lokalbanen.dk; m@m.dk; info@metroservice.dk; Midtjyske Jernbaner; museum@koldinghus.dk; NEG info; noahtrafik@noah.dk; post@nord-ostsee-bahn.de; Nordjyske Jernbaner; info@ntmail.dk; lollandsbanen@regionstog.dk; Regionstog FC Holbæk; haarlev@regionstog.dk; kontakt@regionsyddanmark.dk; keld.a.larsen@lic-mail.dk; info@sbf.dk; post@sydtrafik.dk; info@teknologisk.dk; di@di.dk; post@vejenkom.dk; railway@oresundsbron.com; hasle paradis

Emne: Udkast til lovforslag om udbygning af banestrækningen mellem Vamdrup og Vojens - høring

Banedanmark anmoder om eventuelle bemærkninger til vedlagte udkast til forslag til lov om ændring af lov om udbygning af banestrækningen mellem Vamdrup og Padborg (udbygning af banestrækningen mellem Vamdrup og Vojens).

Banedanmark

vamdrup-vojens@bane.dk

atho@bane.dk

rcl@bane.dk

DSB's høringssvar til udkast til lovforslag om udbygning af banestrækningen mellem Vamdrup og Vojens

DSB har følgende bemærkninger til høringen:

Jf. punkt 1.3 trafik i anlægsfasen forslås det at der rettes fra "og i dialog med godsoperatørerne" til "i dialog med operatørerne".

Generelt vedr. infrastrukturtiltag foreslår DSB at det indskrives, at Banedanmark betaler for de nødvendige foranstaltninger som DSB må tage som direkte følge af sporarbejdet (f.eks. nye parkeringspladser, nye sporovergange, midlertidige perroner, busholdepladser, elevatorer o.s.v.).

Med venlig hilsen

Marianne Clod Zauner
Direktionsassistent

**Koncernsekretariat &
Jura**

2. marts 2011

DSB

Sølvgade 40 A-G

DK-1307 København K

Mobil 24 68 09 47

macz@dsb.dk

www.dsb.dk

Banedanmark
Amerika Plads 15

2100 København Ø

KRONPRINSESSEGADE 28
1306 KØBENHAVN K
TLF. 33 96 97 98
FAX 33 36 97 50

DATO: 05-03-2012
SAGSNR.: 2012 - 629
ID NR.: 165497

vamdrup-vojens@bane.dk + altho@bane.dk + rcl@bane.dk

Høring - udkast til lov om ændring af lov om udbygning af banestrækningen mellem Vamdrup og Padborg (Udbygning af banestrækningen mellem Vamdrup og Vojens)

Ved e-mail af 15-02-2012 har Banedanmark anmodet om Advokatrådets bemærkninger til ovennævnte udkast.

Indledningsvis bemærkes, at høringsmaterialet er fremsendt med en frist på 17 dage til afgivelse af et svar.

Advokatrådet skal hertil bemærke, at en sådan frist i realiteten udelukker en nærmere stillingtagen til de forslag, der er indeholdt i høringsmaterialet. Det må på den baggrund påregnes, at en række myndigheder og organisationer reelt ikke har mulighed for at udfylde den funktion som høringspart, som det lovforberedende arbejde normalt trækker på som led i kvalitetssikringen af ny regulering og som led i en almindelig, demokratisk proces.

Advokatrådet skal desuden henviser til, at regeringen i sit regeringsgrundlag under overskriften ”god regeringsførelse” blandt andet har anført, at ” Regeringen vil i tæt samarbejde med Folketinget sikre høj lovkvalitet gennem rimelige høringsfrister, der sikrer, at organisationer og andre høringsparter har ordentlig tid til at gennemgå lovforslag og udarbejde kommentarer. Samt at hørings svar og et høringsnotat med ministeriets bemærkninger foreligger i god tid forud for førstebehandlingen”.

Advokatrådet finder det på den anførte baggrund særdeles beklageligt, at man i denne sag har udsendt høringsmaterialet med en så kort frist.

Advokatrådet har foretaget en summarisk gennemgang af det fremsendte og har ikke umiddelbart indholdsmæssige bemærkninger til hørings sagen.

Med venlig hilsen


Torben Jensen