

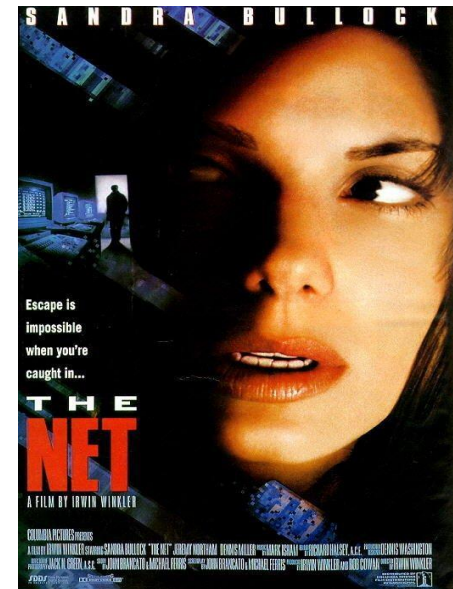
Høring om identitetstyveri Retsudvalget (08-05-2012)

Hvad er identitetstyveri

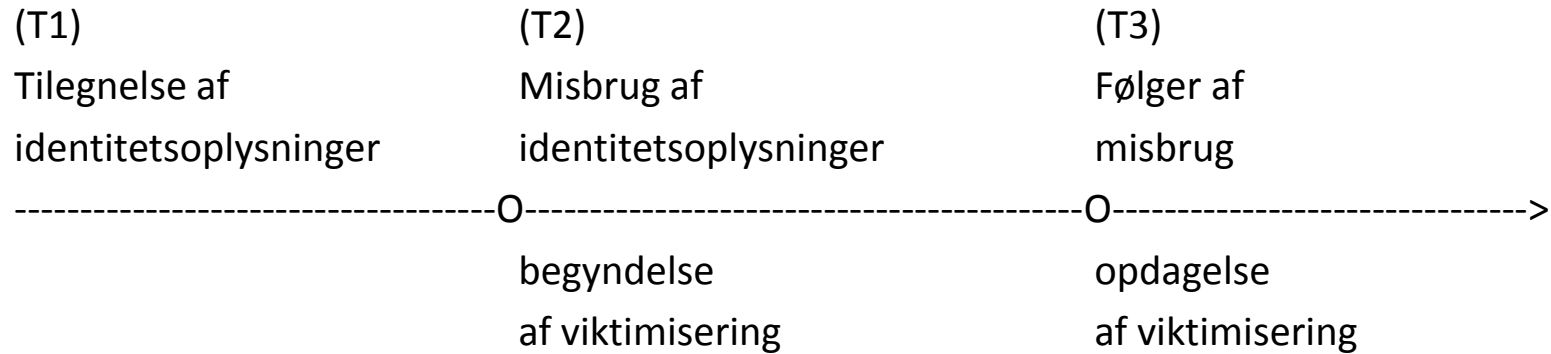
Mulige bekæmpelses strategier

Peter Kruize

Kriminolog



Tre faser ved identitetstyveri



Efter: McNally (2008, Figure 1, p. 35)

Fase 1: Tilegnelse af identitetsoplysninger

- Online
 - Phishing
 - Hacking
 - Søgning
- Offline
 - Skimming
 - Tyveri/røveri
 - Affald
 - Post
 - Personligt (bekendte)

Tiltag i forbindelse med tilegnelse

- Opmærksomhed borgere
- Virksomhedernes ansvarlighed
- Kriminalisering af tilegnelse
(symbollovgivning?)

Fase 2: Misbrug af Identitetsoplysninger

- Økonomisk misbrug
 - Eksisterende konto eller kort
 - Oprettelse af lån, kort, osv.
 - Når internationalt netværk bag misbrug, ofte brug af muldyr for at få penge/vare ud af landet
- Kriminelt misbrug
- Socialt misbrug

Tiltag i forbindelse med misbrug

- Tekniske forhindringer
 - Jo nemmere for forbrugere, jo nemmere for misbrugere
 - Begrænsede levetid af forhindringer
- Overvågning
- Efterforskning
 - Politiets kompetencer og ressourcer
 - Privat efterforskning

Fase 3: Følger af misbrug

- Økonomisk misbrug: omvendt bevisbyrden; tab ofte helt/delvis dækket; kreditværdighed
- Kriminelt misbrug: kan føre til justitsmord (kender ikke eksempler fra Danmark)
- Socialt misbrug: psykiske følger; omdømme

Tiltag i forbindelse med følger

- Hjælp ved at rydde op i komplicerede former for identitetstyveri
 - Center for identitetstyveri
 - Muligheder for nyt cpr-nummer

Fremtidens udfordring

Gennemtænkning af vores systemidentitet

- Er det en god idé at have en enkel nøgle til adskillige offentlige services?
- Skal vores offentlige (system)identitet – cpr/nem nummer også blive brugt i privat sammenhæng (som nu sker i stort omfang)?
- Hvordan undgår vi identitetskloning?