

MINISTEREN

Transportudvalget
Folketinget

Dato 25. november 2011
J. nr. 2011-3750

Frederiksholms Kanal 27 F
1220 København K

Telefon 33 92 33 55

Transportudvalget har i brev af d. 4. november 2011 stillet mig følgende spørgsmål nr. 72, som jeg hermed skal besvare. Spørgsmålet er stillet efter ønske fra Henning Hyllested (EL).

Spørgsmål nr. 72

”Ministeren bedes gøre rede for, hvor store forsinkelser, der har kunnet måles i busstrafikkens gennemsnitlige hastighed i de trafikalt set mest belastede bydele i København siden 2001.”

Svar:

Figur 1 viser en opgørelse af rejsehastigheden for de seks A-buslinjer, der er de primære buslinjer i det centrale København. Disse buslinjer transporterer cirka 35 procent af det samlede antal buspassagerer i Hovedstadsområdet.

Opgørelsen er udarbejdet kvartalsvist af Trafikselskabet Movia.

Figuren viser gennemsnitshastigheder, som omfatter bussernes samlede hastighed og fremkommelighed i trafikken inklusiv opholdstider ved stoppesteder i tidsbåndet kl. 7-9.

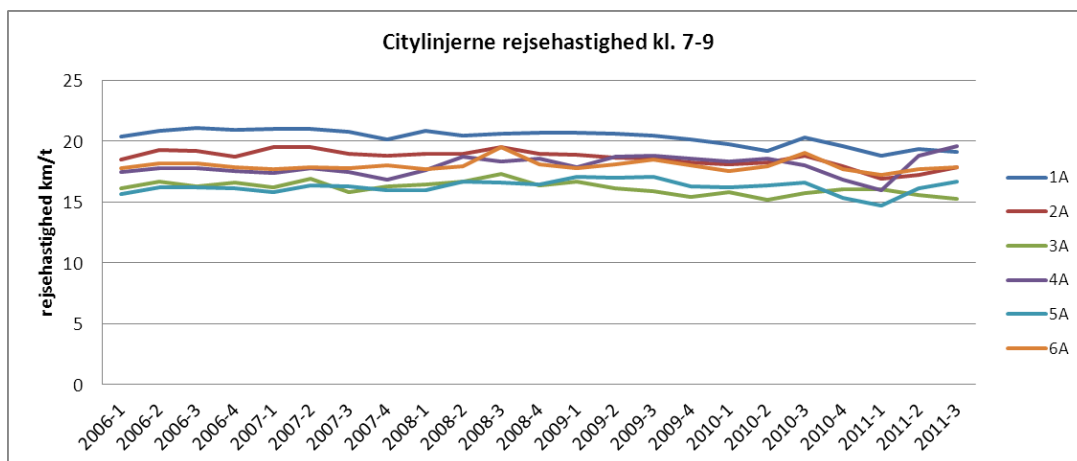


Fig. 1. A-bussernes gennemsnitlige rejsehastighed i morgenspidstimer kl. 7-9 kvartalsvist i årene 2006-2011 (Kilde: Trafikselskabet Movia)

Med venlig hilsen

Henrik Dam Kristensen