

Udvidelsesprojekt for Søby Havn



Mål: nul-energi havn

Ny mole mod øst
350 m

Plads til 250 – 360
lystbådepladser

Nuværende mole
mod øst

Ny dybvandskaj

Ny losse- og lastekaj

Nuværende
ydermole mod
nordvest

Ny mole mod vest
330 m

Ny Dok IV
(finansieres af Søby
Værft A/S)

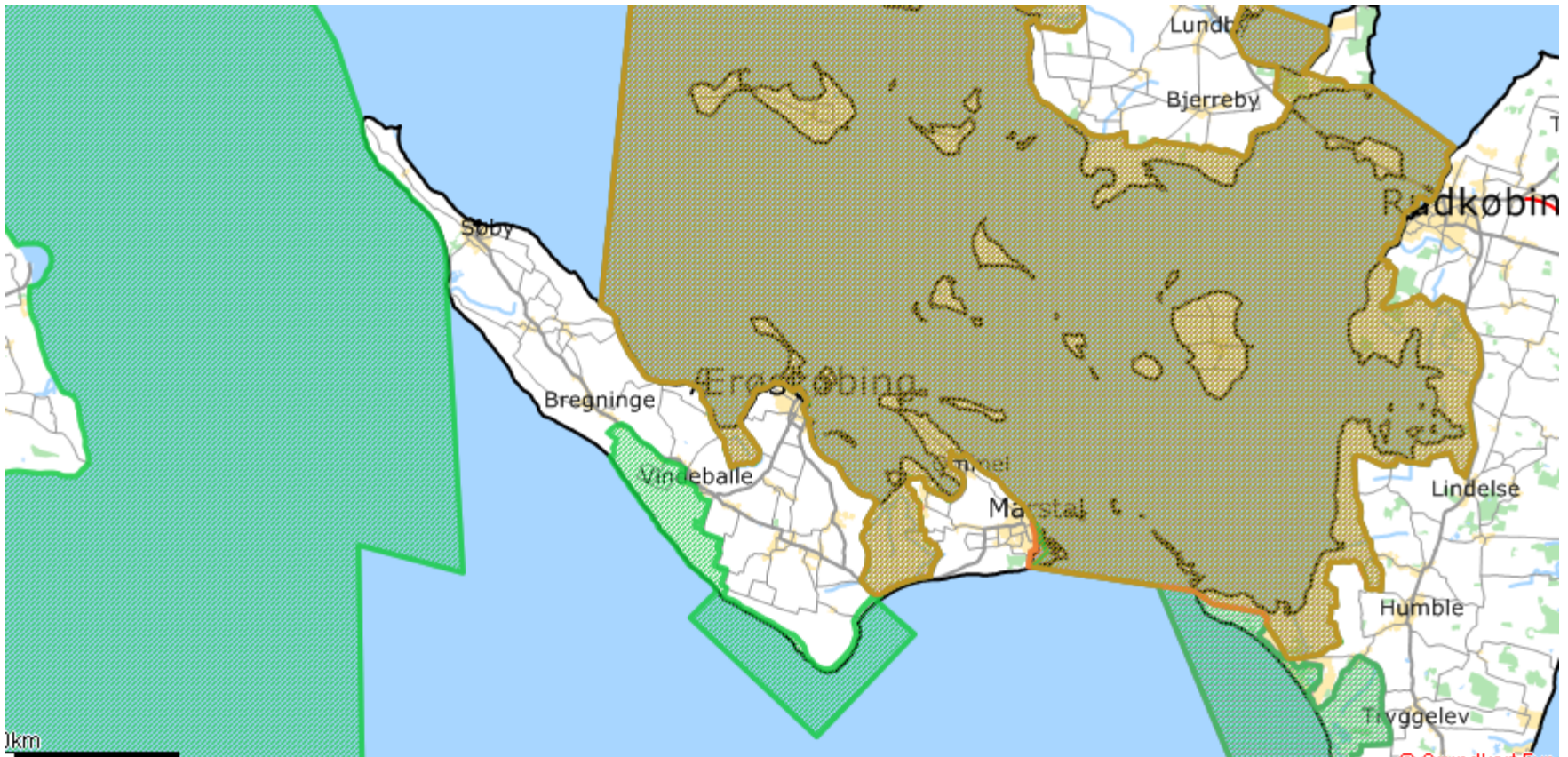


Projektets overordnede betydning for Ærø

- Fremtidssikring af 100 nuværende private arbejdspladser og forventning om at skabe over 100 nye private arbejdspladser.
- Jobskabelse vil medføre bosætning/tilflytning.
- Vækstmarkedet krydstogsturisme vil skabe nye muligheder for hele turisterhvervet på Ærø
- En styrkelse af Søby Værft A/S vil skabe forudsætningerne for etablering af specialiserede underleverandører mv. – *klyngeeffekt.*
- Forbedring af erhvervslivets generelle konkurrenceevne gennem bedre infrastrukturelle forhold.

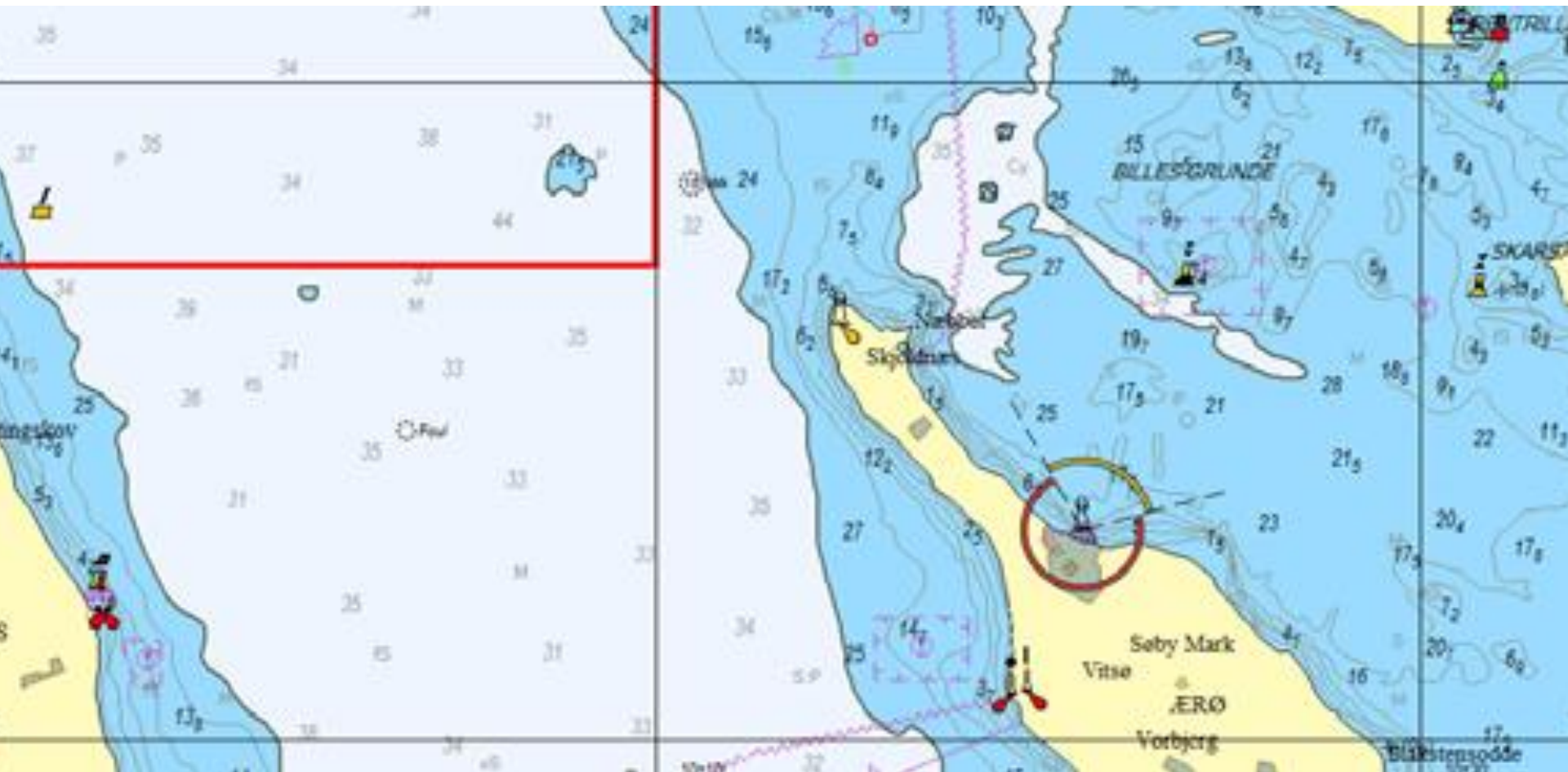
Generelle betragtninger for Ærø

- Eneste ærøske havn udenfor Natura 2000 område



Generelle betragtninger for Ærø

- Tilstrækkelig vanddybde til væsentligt større tonnage





SØBY VÆRFT



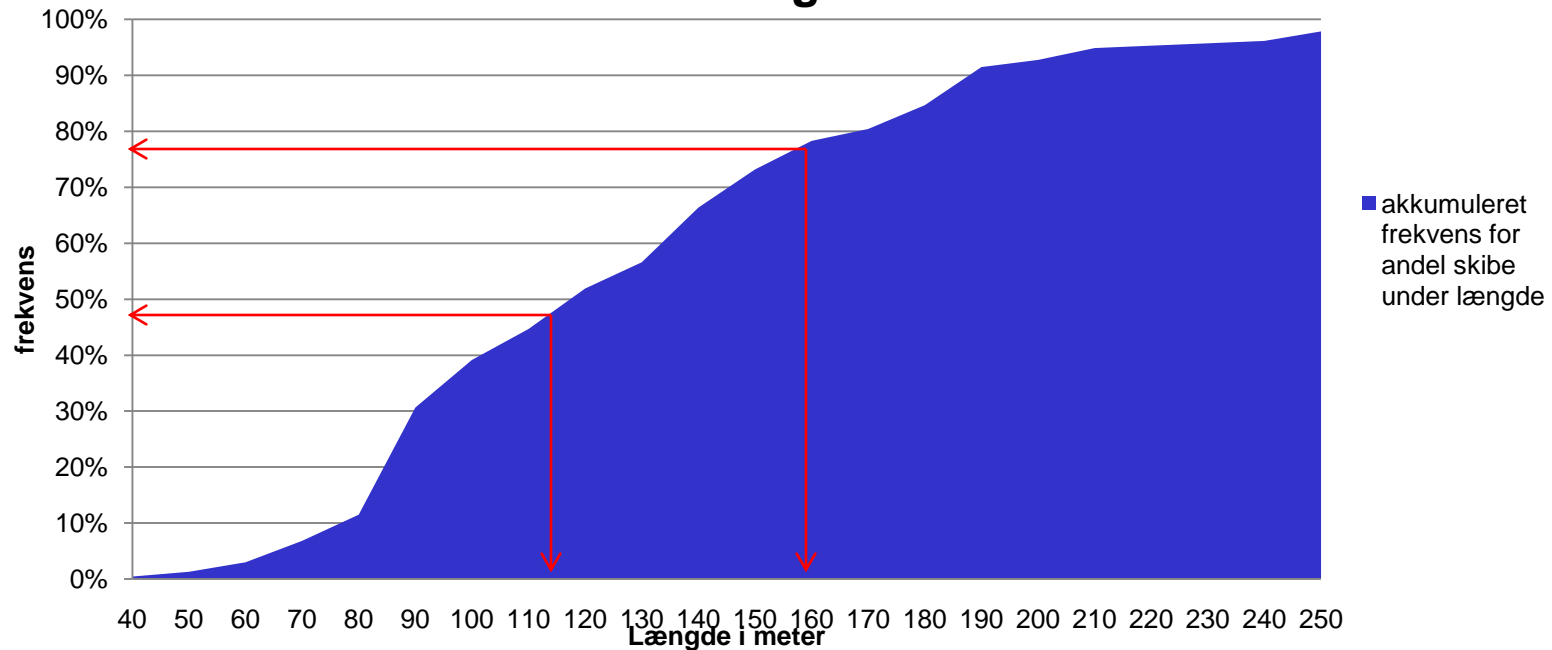
Sidste havneudvidelse i 2006 forventede og realiserede effekter:

Effektvurderingsskema 2004:	Ved afslutning	1 år efter afslutningen	Kendte tal i dag
Antal skabte jobs	1	1	50
Antal bevarede jobs direkte		40	40
Antal skabte jobs indirekte		15	20
Meromsætning i tkr.			45.000
Mereksport i tkr.			22.500

Udfordring for Søby Havn

Større skibe stiller krav til større havnefaciliteter

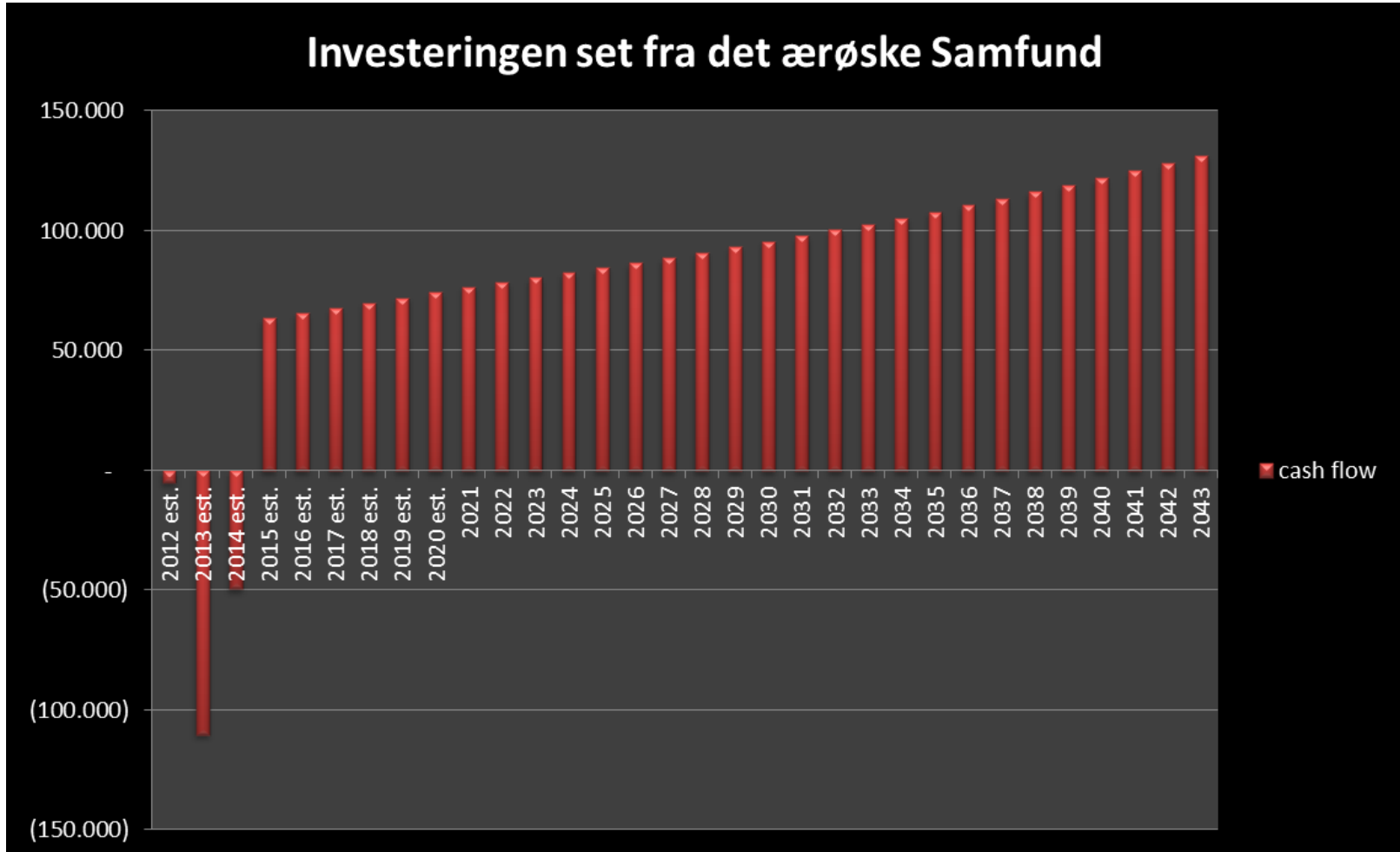
Akkumuleret frekvens for andel skibe fordelt efter længde



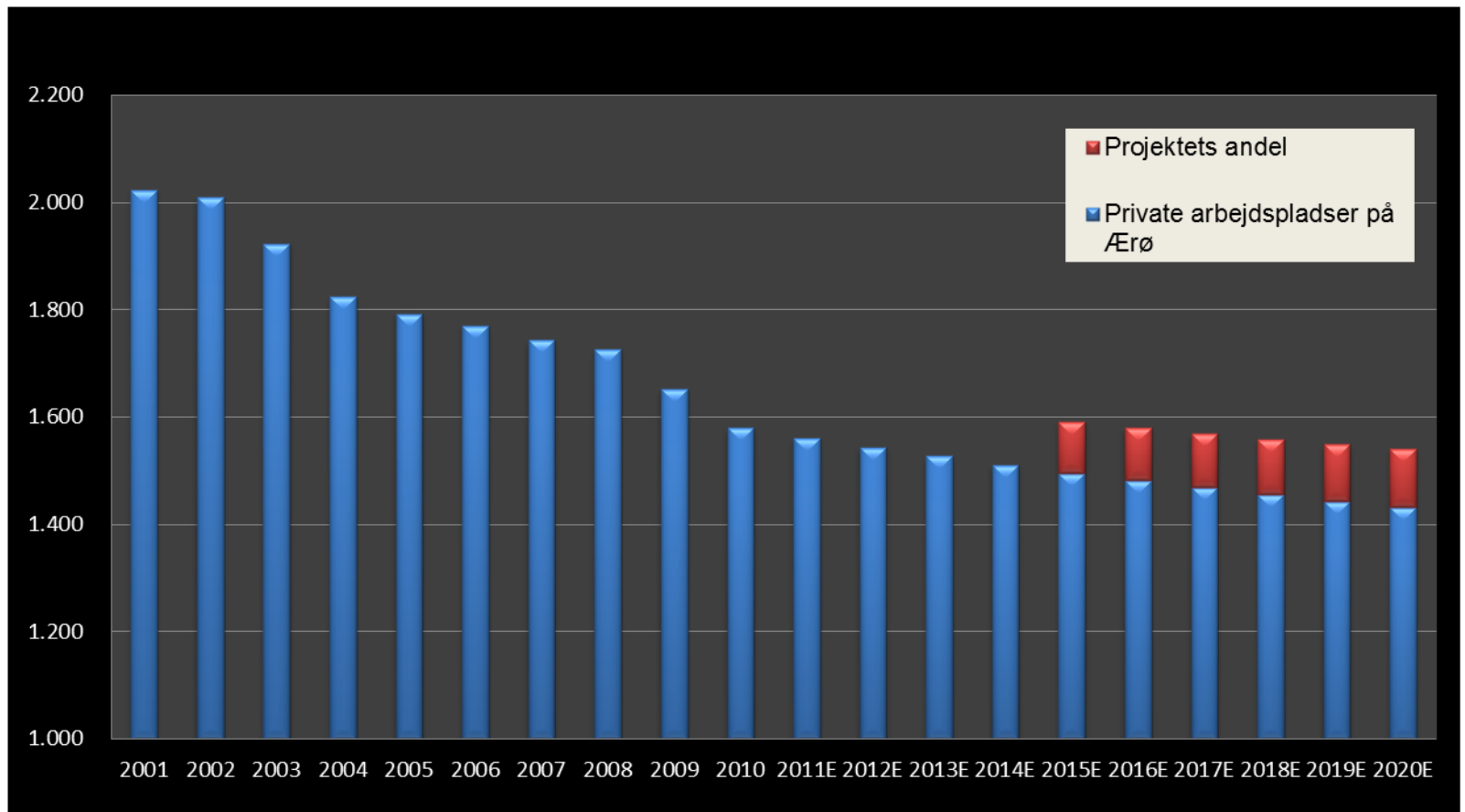


Projektets effekter for det ærøske samfund

Forventet effekt af Havneprojektet



Arbejdspladser på Ærø



Nøgletal for havneprojektet:

Fakta (kronebeløb er i 2011-kroner):

- Total pris for projektet: **DKK 173.9 mio.**
- Projektets nutidsværdi for Ærø: **ca. DKK 825. mio.**
- Forøgelse i den private beskæftigelse på Ærø i 2020: **ca. 100**
- Forøgelse i årlig antal af turister i 2020: **12.500**
- Projektet andel af bruttoværditilvæksten på Ærø i 2020: **ca. 6.4 %**

Tidsplan og proces

Opbakning til projektet fra en enig ærøsk kommunalbestyrelse **14. december 2011**

Endelig rapport fra Rambøll **25. januar 2012**

Planlægning og godkendelse:

VVM Screening og VVM Scoping **februar 2012 – maj 2012**

VVM Undersøgelse, myndighedsproces mv. **juni 2012 – Q2 2013.**

Byggefase: **Q2 2013 – Q1 2015**