

MOTORVEJ BJÆVERSKOV OG VEMMEDRUP  
Støjdæmpning og Ramper

MØDE  
FOLKETINGETS TRANSPORTUDVALG  
1. december 2011

**Bjæverskov Nærmiljø**

*Erik Steenstrup*

*Henning Kofod*

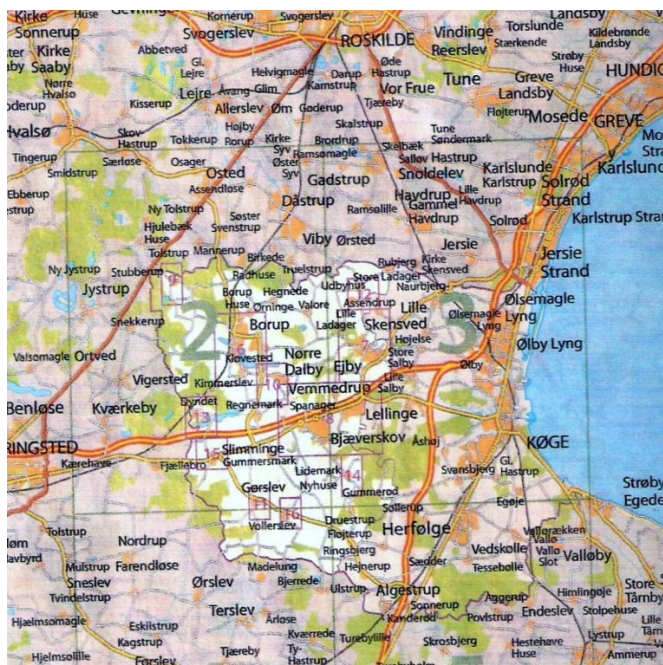
*Lasse Buus*

**Cook Medical ApS**

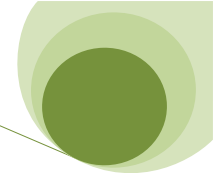
*Stig Agerbo, Facility Manager*

FORSLAG:

- 1) Opførelse af støjskærm eller -vold og dermed betragtelig nedsættelse af støjen fra motorvejen
- 2) Opførelse af østvendte til-/frakørselsramper ved Vemmedrup



Kortudsnit af det pågældende område – Bjæverskov og Vemmedrup



## Opførelse af støjskærm eller -vold og dermed betragtelig nedsættelse af støjen fra motorvejen

### Fordi:

Støj i det eksterne miljø er normalt ikke så kraftig, at den frembringer høreskader. Støjen kan imidlertid være generende, hvilket ifølge Verdenssundhedsorganisationen (WHO) kan medføre kommunikationsbesvær, hovedpine, søvnforstyrrelser, forhøjet blodtryk, forøget risiko for hjerte-karsygdomme og være medvirkende årsag til mentale sygdomme og indlæringsproblemer.

Kilde: <http://www.mst.dk>

- Antallet af boliger i området er vokset betragteligt over de senere år
- Støjen fra motorvejen er vokset til et uacceptabelt niveau for mange beboere
  - Antallet af køretøjer er næsten 6-doblet siden start – støjen er steget med 8,5 dB(A)<sup>1</sup>
  - Motorvejshastigheden er steget fra 110 til 130 km/t – støjen er steget med 2 dB(A)<sup>2</sup>
  - Mange flere lastbiler – herunder også flere modullastbiler
  - Støjen er mere end 10-doblet siden start – dB(A) skalaen er logaritmisk

Årstal	Antal biler	Stigning stk.	Stigning %	Kommentar
1976	6.200			Motorvej åbner
1980	7.600	1.400	22,5	
1985	9.200	1.600	21,0	
1990	13.400	4.200	26,1	
1995	18.400	5.000	37,3	Ringsted-Slagelse åbner i 1993
2000	30.100	11.700	63,6	Storebæltsbroen åbner i 1998
2005	36.700	6.600	21,9	Hastigheden fra 110 til 130 km i 2005
2010	42.736	6.036	16,4	Modullastbiler 2008
Total		36.536	591,0	Fra 1975-2010

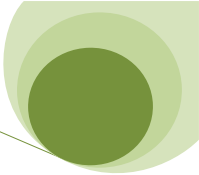
Trafikudvikling

<sup>1</sup> Vejdirektoratet VVM 2003 ved Greve

<sup>2</sup> Vejdirektoratet VVM 2003 ved Greve

# MOTORVEJ BJÆVERSKOV OG VEMMEDRUP

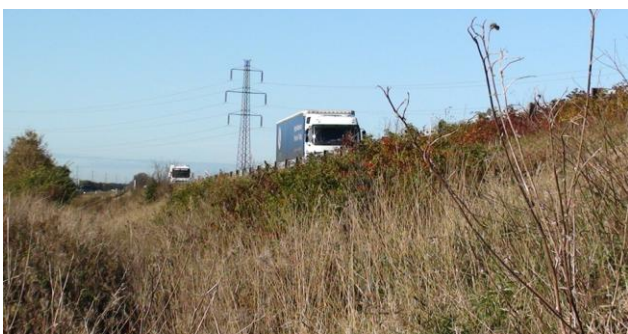
## Støjdæmpning og Ramper



*Vest for Bjæverskov*



*Vemmedrup*



*Bjæverskov Centrum Vest*



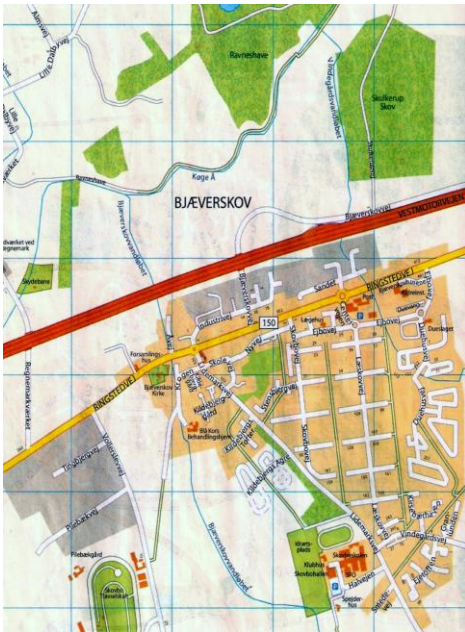
*Bjæverskov Centrum Øst*



# MOTORVEJ BJÆVERSKOV OG VEMMEDRUP

## Støjdæmpning og Ramper

### Boliger/forhold i Bjæverskov



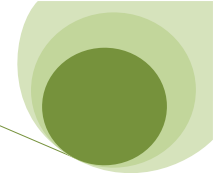
- 672 boliger indenfor 800 m fra motorvejen
- 988 boliger og en udstykning med plads til yderligere 175 boliger indenfor 1.000 m fra motorvejen
- Motorvejen ligger fortrinsvis på en dæmning

Kortudsnit Bjæverskov

### Boliger/forhold i Vemmedrup



- 508 boliger indenfor 800 m fra motorvejen
- Stor eksisterende parkeringsplads ved motorvejen
- Vej-sti-forbindelse til krydset ved motorvejen



## Opførelse af østvendte til-/frakørselsramper ved Vemmedrup

---

### **Fordi:**

- Forbedrede til-/frakørselsforhold for over i alt 1.800 boliger
- Forbedrede adgangsforhold for private virksomheder i området (i alt ca. 1.200 medarbejdere – heraf 670 fra Cook Medical)
- Reduktion af transporttid for beboerne i området
- Kortere tid for ambulancer til og fra Køge Sygehus for hele området syd/sydvest for motorvejen, hvilket kan spare menneskeliv og/eller minimere konsekvenser af skader for patienter
- Betragtelig nedsættelse af trafikbelastningen gennem landsbysamfundet i Lellinge, hvilket vil reducere både støj- og luftforureningen dér
- Køge Kommune vil få lettere ved at sælge de resterende 175 byggegrunde i Bjæverskov Vest samt industriarealer
- Områderne langs motorvejen kan udvikles til erhverv og tilføre området yderligere arbejdspladser

### **Energibetragtning:**

- Forbedret mulighed for samkørsel
  - Stor eksisterende parkeringsplads
  - Besparelser på energi ikke medtaget
- Kørsel fra Bjæverskov og Vemmedrup (kun persontransport)
  - 1.000 pendlere mod København 3,7 km/dag
  - 200 pendlere til/fra Bjæverskov – hovedsageligt til/fra Cook Medical, som beskæftiger i alt 670 medarbejdere
  - Anden lokalkørsel ligeledes 1.000/dag
- Energi- og pengebesparelser
  - 1.790.000 km som ved 15 km/L = 119.333 L benzin/diesel
- **Reduktion af CO<sup>2</sup>-udledning**