



TØF - TRANSPORTØKONOMISK FORENING



Dansk Transport og Logistik

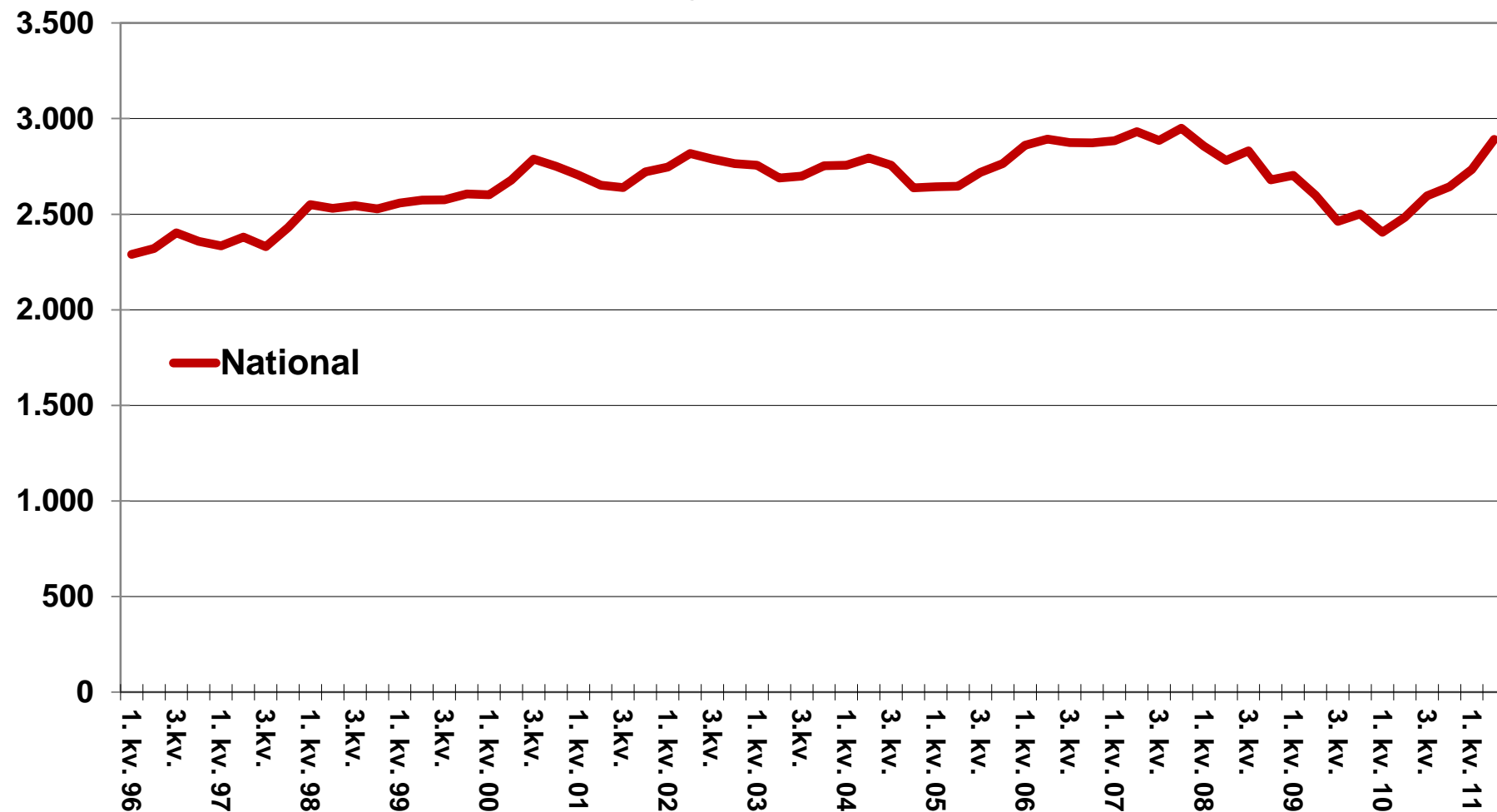
Brancheorganisation for 2.600 godskørende
landtransportvirksomheder på vej og jernbane

Erhvervspolitisk chef Ove Holm



Godstransportarbejde med danske lastbiler, Glidende gennemsnit - 4 kvartaler

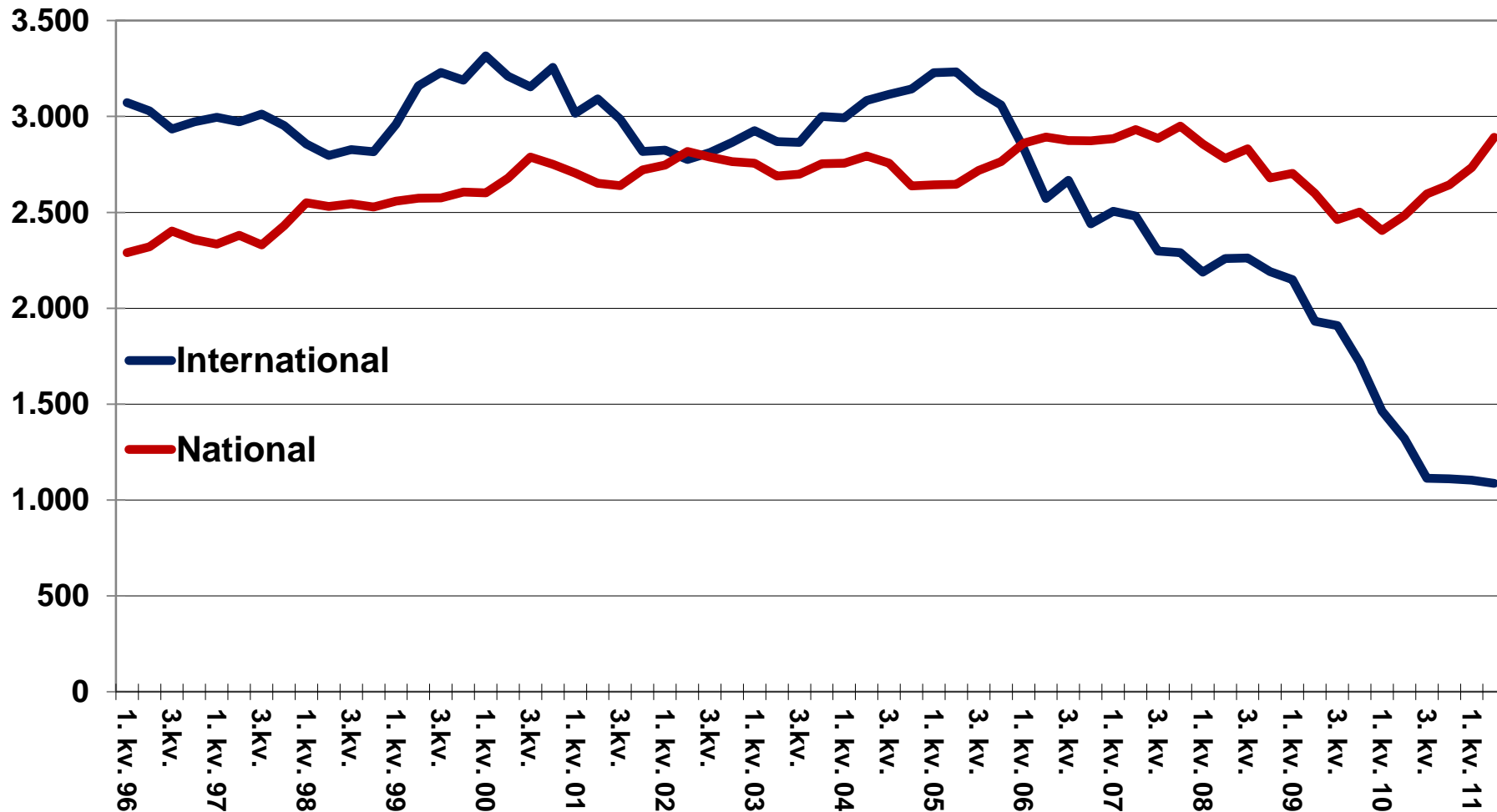
Mio. tonkm.



Kilde: Danmarks Statistik

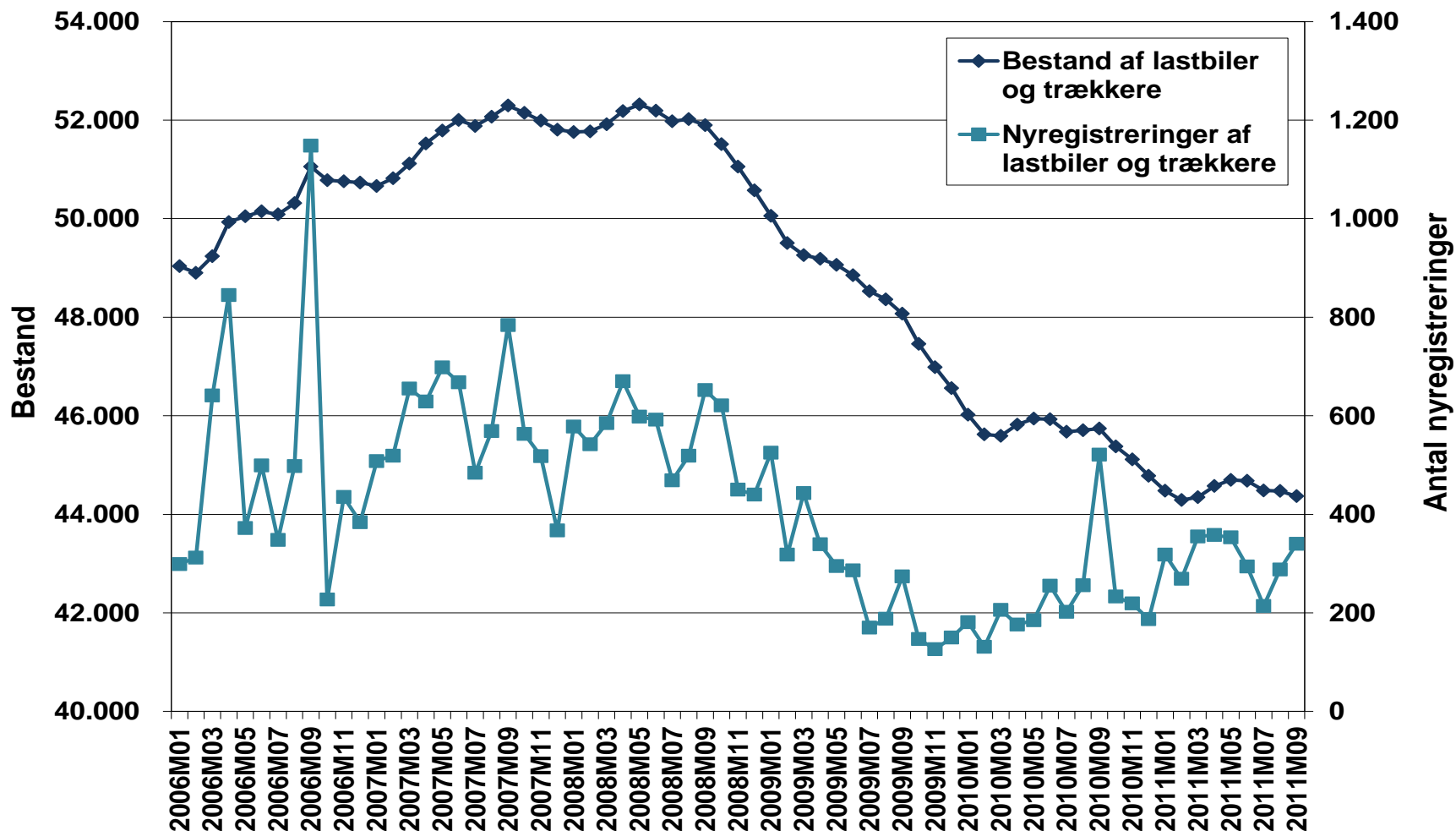
Godstransportarbejde med danske lastbiler, Glidende gennemsnit - 4 kvartaler

Mio. tonkm.



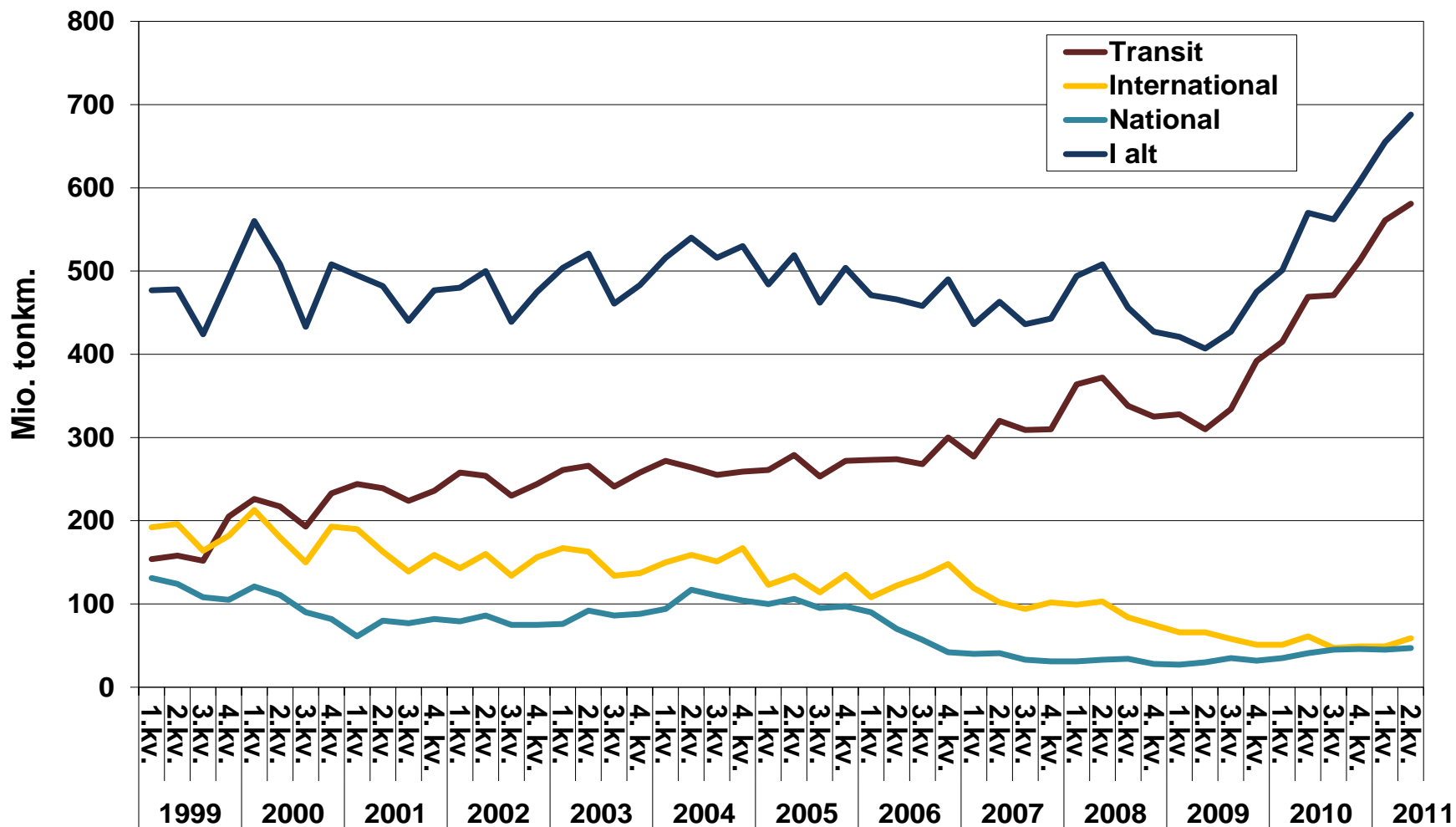
Kilde: Danmarks Statistik

Bestand og nyregistreringer af lastbiler og trækere



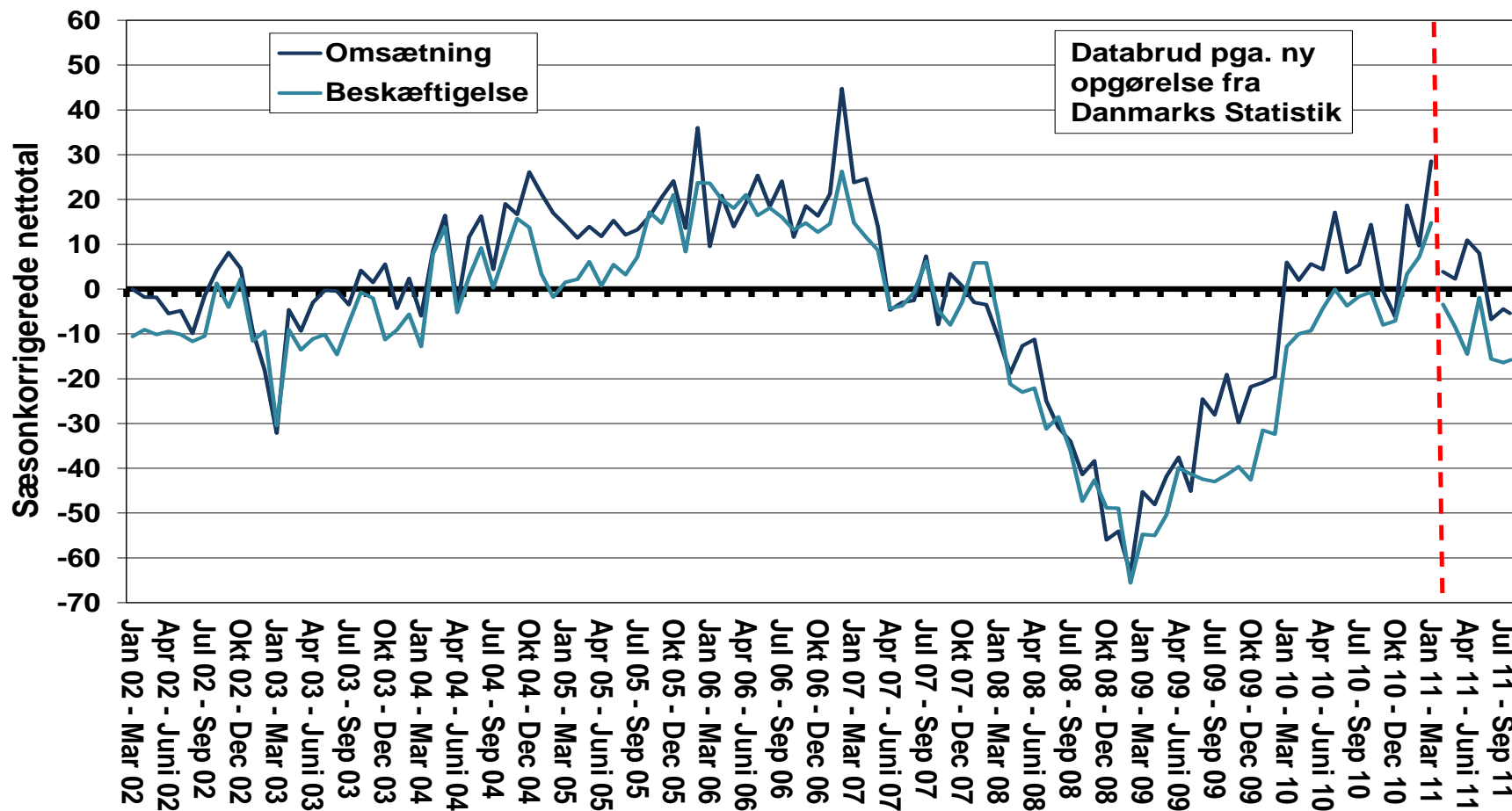
Kilde: Danmarks Statistik

Godstransportarbejde med jernbane



Kilde: Danmarks Statistik

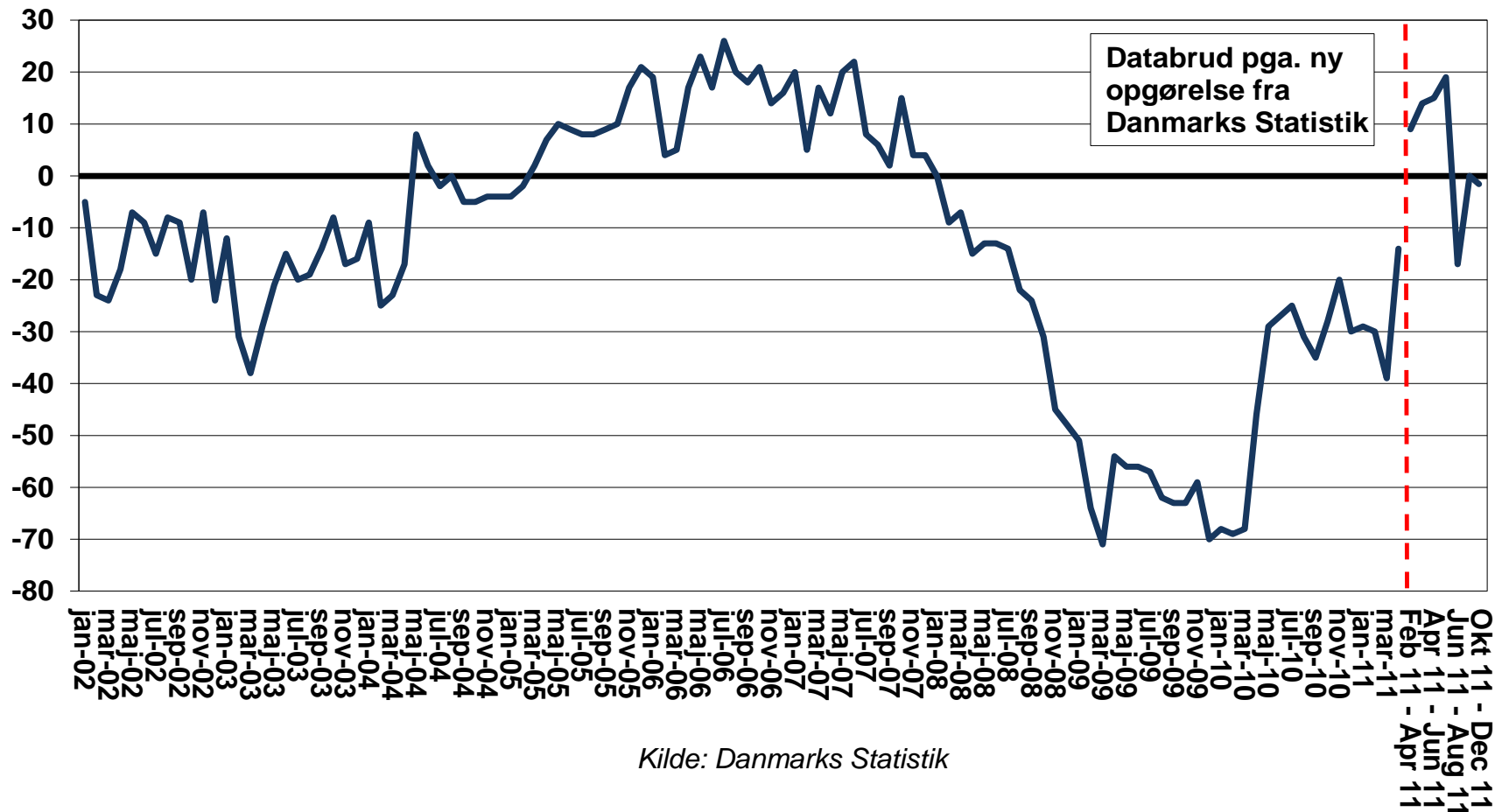
Transporterhvervets forventninger til omsætning og beskæftigelse



Kilde: Danmarks Statistik

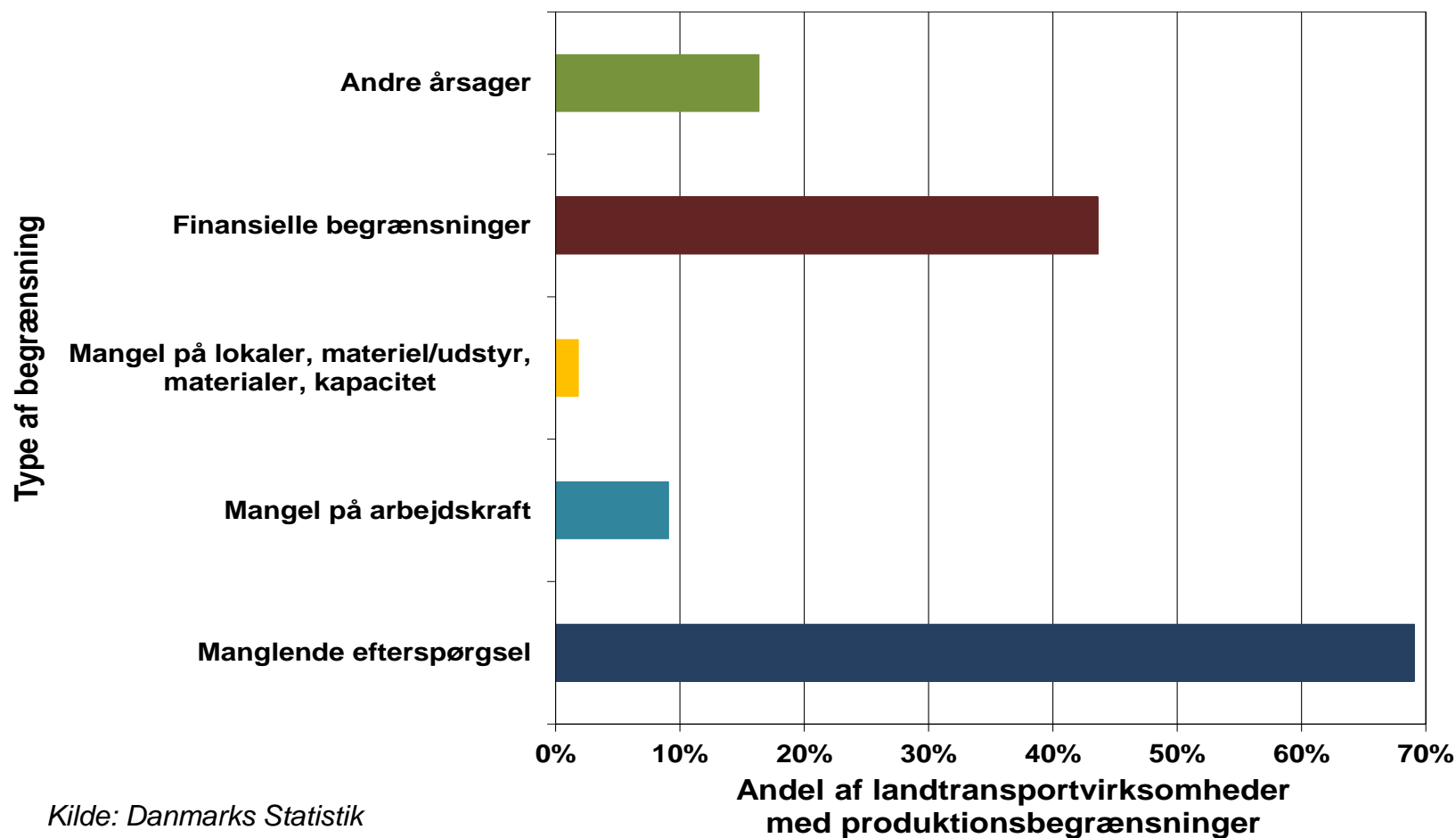
Forretningsklimaet/-situationen for transporterhvervet

Nettotal



Kilde: Danmarks Statistik

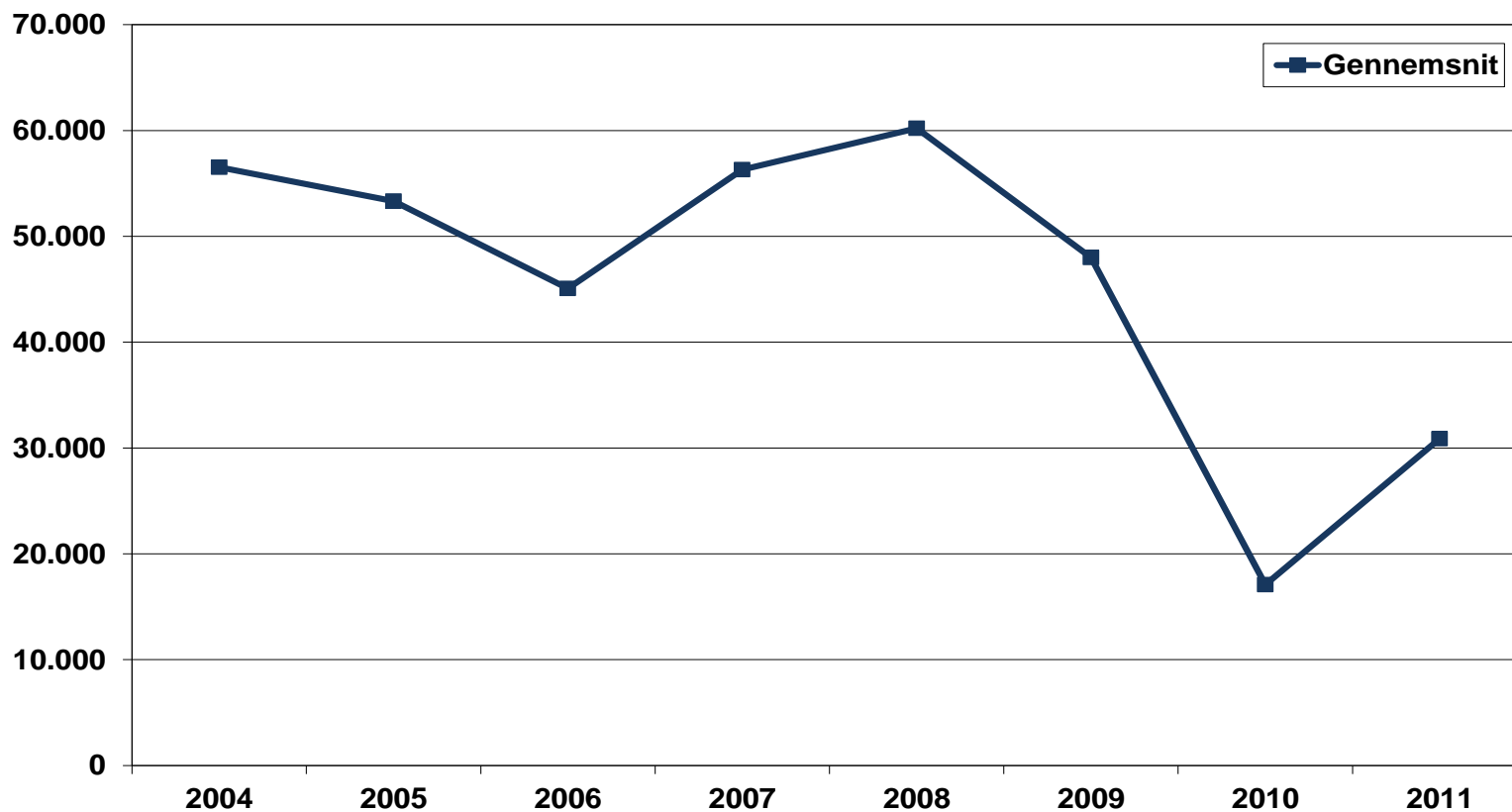
Produktionsbegrænsninger blandt landtransportvirksomheder



Kilde: Danmarks Statistik

Resultat pr. beskæftiget i vognmandserhvervet

Årets resultat (kr.)



Kilde: DTLs konjunkturundersøgelse af vognmandserhvervet i Danmark, 2004-2011

Modulvogntog - forsøg

24. november 2008 til
31. december 2016



Høje Taastrup, 24. november 2008



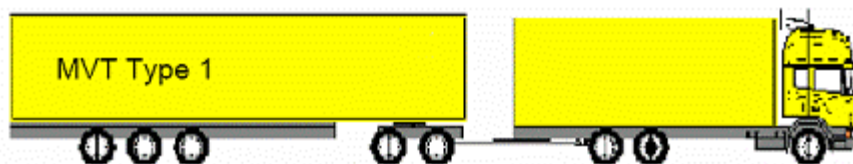
Aftaler om
En grøn transportpolitik

2009

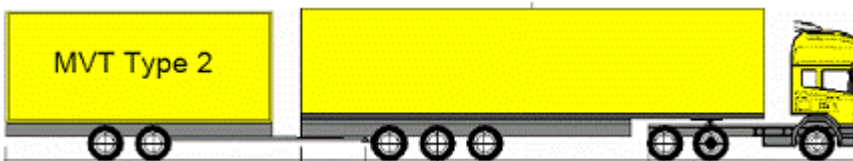
Parterne er enige om, at det sker en forlængelse af det 3-årige forsøg med modulvogntog. De nærmere vilkår for forlængelsen vil afhænge af udfaldet af evalueringen i 2011.

Aftale mellem regeringen (Venstre og De Konservative), Socialdemokraterne, Dansk Folkeparti, Socialistisk Folkeparti, Det Radikale Venstre og Liberal Alliance om: En grøn transportpolitik, 29. januar 2009

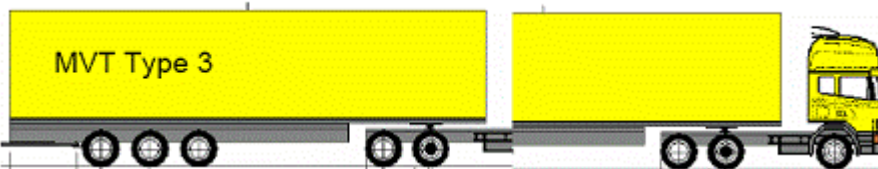
Typer af modulvogntog



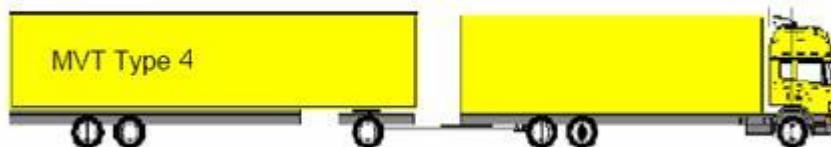
Dolly-typen



Kærre-typen



Link-trailer-typen

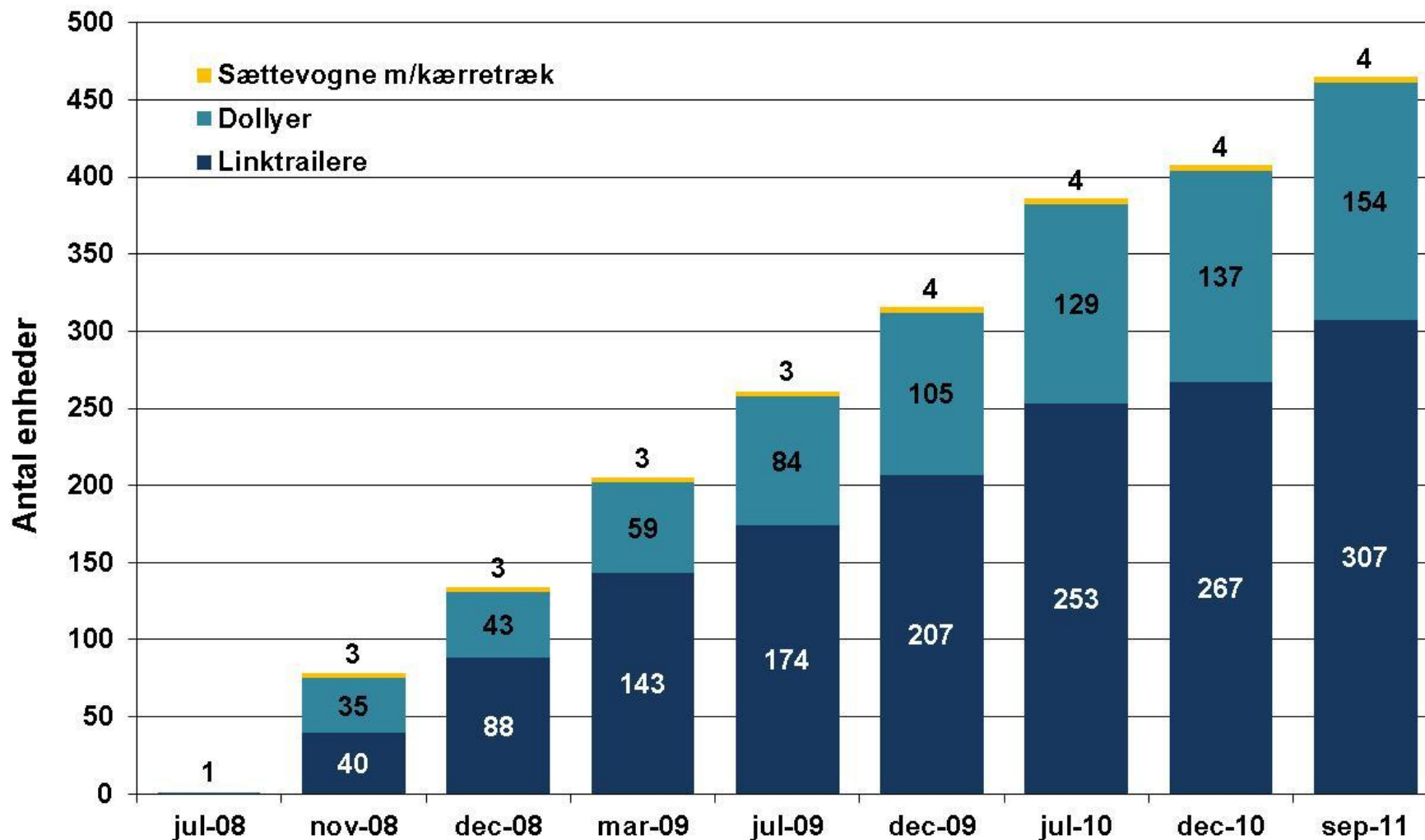


Lang påhængsvogn,
op til 24 meter vogntog

Udvidet forsøg med modulvogntog
pr. 30. November 2010

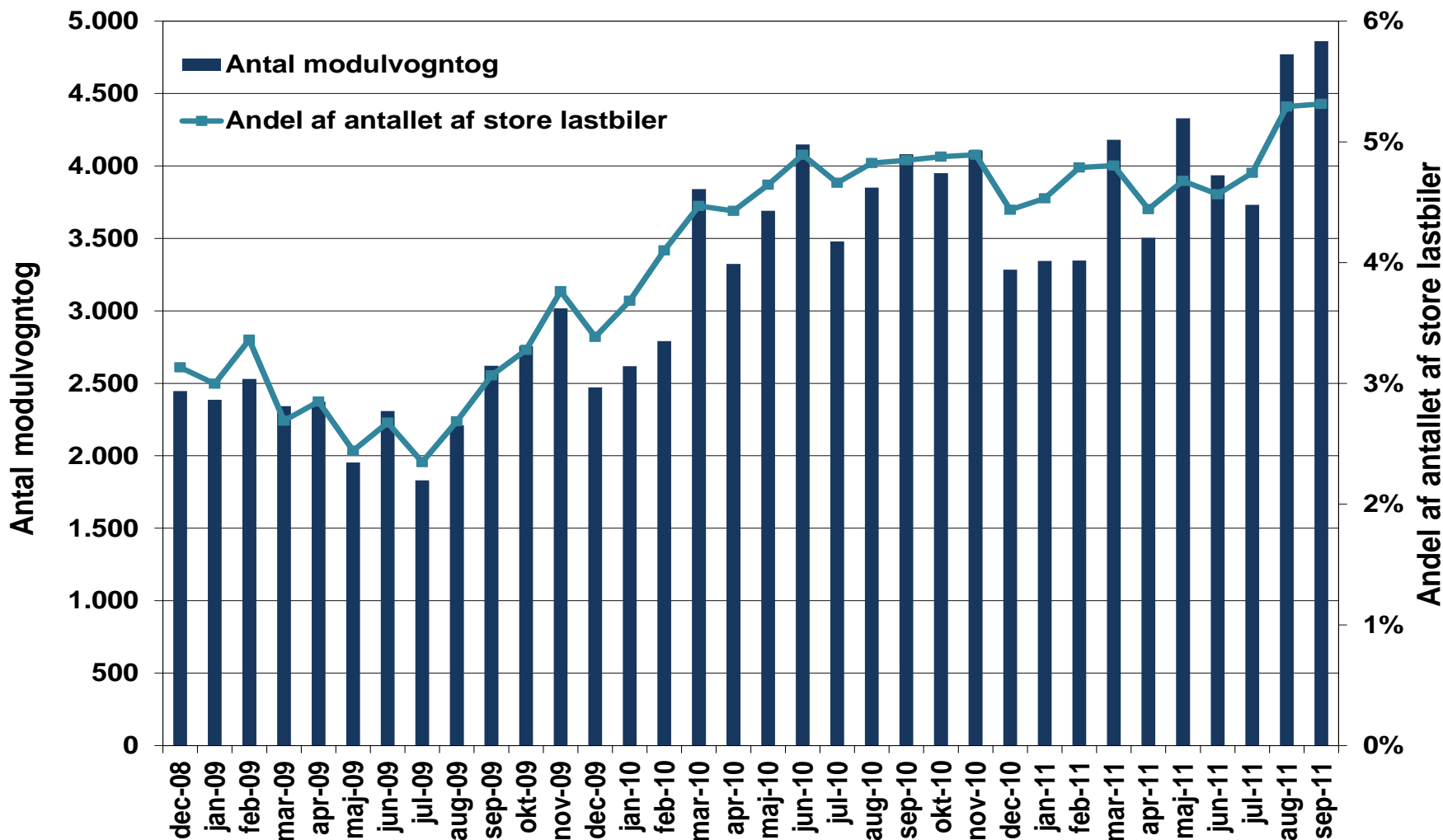


Vækst i antal modulvognstogsenheder



Kilde: Danmarks Statistik, specialkørsel, Søren Dalbro

Antal modulvogn tog over Storebæltbroen



Kilde: Sund & Bælt

53 virksomhedsadresser - november 2011

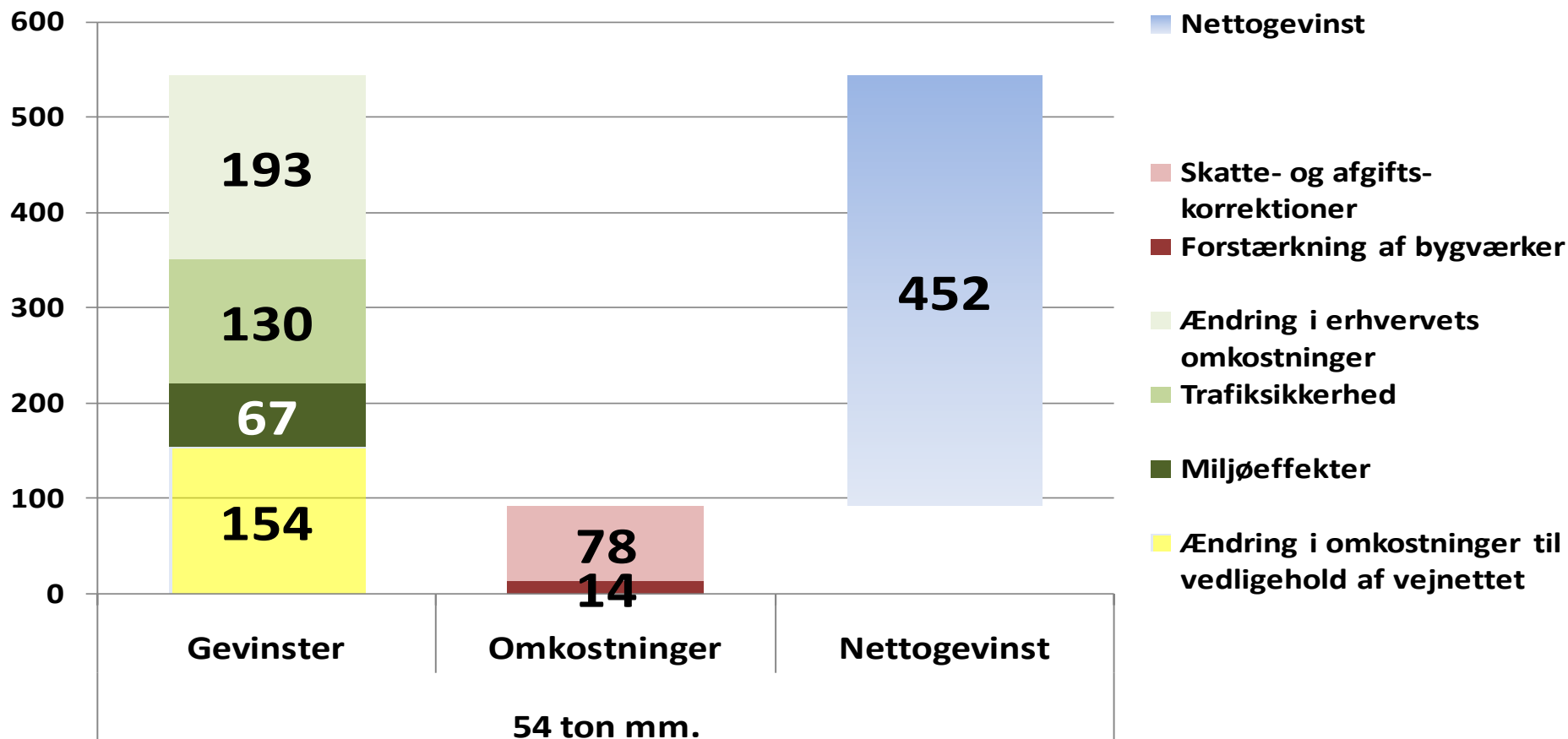
Aulum	Kalundborg, 2	Svebølle
Esbjerg, 2	Munkebo	Søften, 3
Fredericia, 3	Nørresundby	Vejen, 3
Grenå	Odense	Vejle, 5
Hobro, 9	Padborg	Aalborg, 2
Holstebro	Randers	
Horsens, 4	Ringe	
Ikast	Saxkøbing, 3	
Ishøj, 3	Stilling, Skanderborg	
Jørnløse, Jerslev	Struer	

Kilde: Vejdirektoratets bekendtgørelse om ændring af bekendtgørelse om det vejnet m.v., hvor kørsel med modulvogn tog er tilladt

Øgede vægtgrænser for lastbiler

Nutidsværdi
i mio. kr.

Samfundsgevinst ved forhøjelse af akseltryk og totalvægt



Næste skridt

Ekstra samfundsgevinst 50 ton totalvægt

