



# Transportforskning

Transportudvalget, 15. november 2011

Camilla Brems, DTU Transport  
[cab@transport.dtu.dk](mailto:cab@transport.dtu.dk)

# Forskningsmiljøer



**AAU: Trafikforskningsgruppen**

11 ansatte  
 Byplanlægning  
 Trafikplanlægning  
 Trafikledelse  
 Vejplanlægning

**RUC: Miljø, Energi, Transport –  
 Regulering, Innovation og Klimapolitik**

20 ansatte  
 Transportplanlægning  
 Regionaludvikling

**DTU Transport**

85 ansatte  
 Beslutningsstøtte  
 Transportøkonomi  
 Trafikmodeller  
 Trafiksikkerhed  
 Logistik og ITS  
 Modelcenter

**SDU: Center for maritim forskning og innovation**

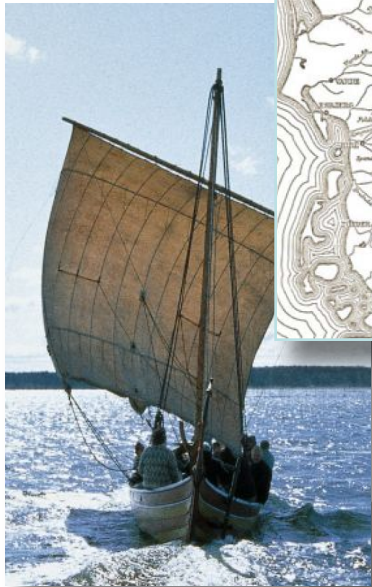
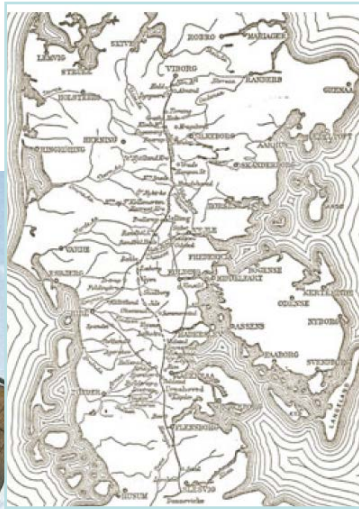
6 ansatte  
 Rammebetingelser  
 Intermodalitet og logistik

**VD: Vejteknisk institut**

80 ansatte  
 Vejmaterialer  
 Tilstandsmålinger



# Transportbehov



• Forbindelser

• Hastighed

• Udnyttelse, regularitet



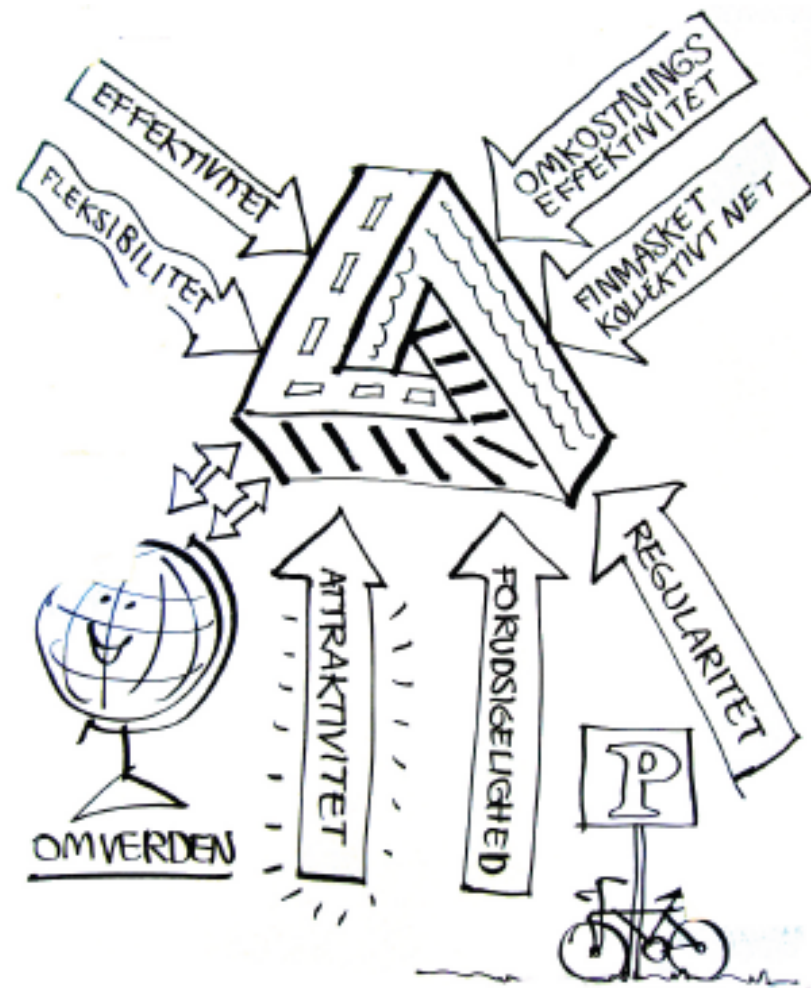
# Fremtidens transportpolitik - kræver en integreret tilgang

- **Transportpolitik**
  - Fremme mobiliteten  
via nedbringelse af de generaliserede omkostninger
- **Afgiftspolitik**
  - Optimere brugen af infrastrukturen  
via regulering af priserne på transport
- **Arealpolitik**
  - Minimere behovet for transport
  - Grundlaget for kollektiv transport



## Fremtidens forskning

- Øget kompleksitet
- Sammenhæng med omverden
- Sammenhæng mellem transportformer



# En transportsektor uden fossil energi



Stadig stigende  
udledning af CO<sub>2</sub> fra  
transportsektoren



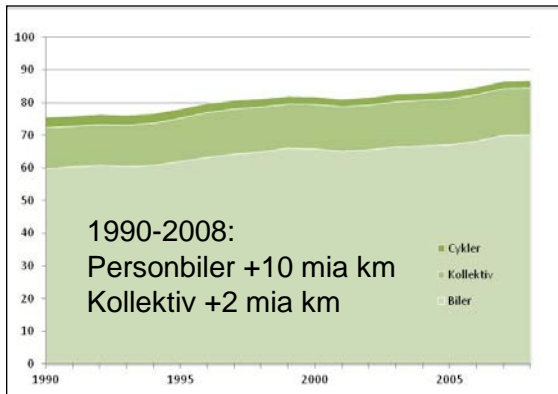
Bedre energieffektivitet



Brugeraspektet af el-biler  
og andre nye  
fremdriftsteknologier



# Kollektiv transport



Hvordan kan den kollektive transport løfte hovedparten af fremtidens trafikvækst



Faktorer, der fremmer brugen af kollektiv trafik - en sammenhængende rejse



Bystrukturer  
 Infrastruktur  
 Transportmidler  
 Service

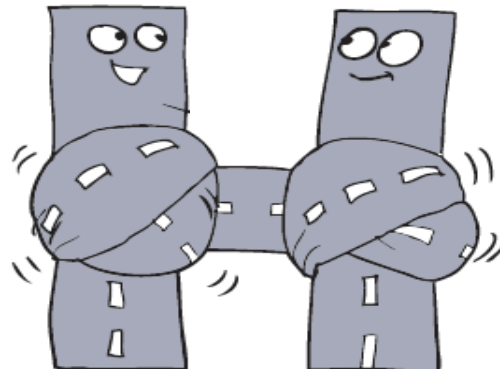
# Et effektivt transportsystem



En af vejene til at skabe økonomisk vækst



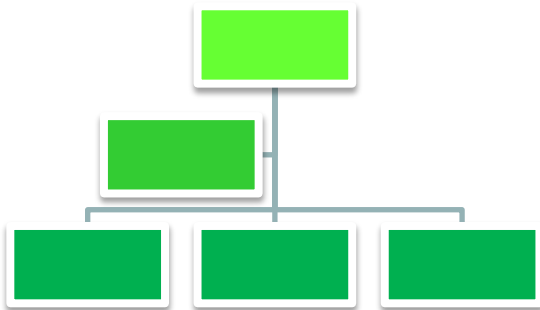
Styrke rammevilkår for erhvervsliv  
- personer og gods



Sammenhængen mellem vækst og infrastruktur



# Nye organiseringsformer



Øge effektiviteten af infrastrukturudbygning og trafikdrift



Organisering af kollektiv trafik



Rollefordeling mellem offentlig og privat - totaløkonomi

# Logistik og godstransport



Industriens  
konkurrenceevne



Fleksibilitet og  
pålidelighed



Godstransportens  
dynamik – mange  
beslutningstagere

# Transportforskning i Forsk2020



Udvikle transport- og infrastrukturløsninger,  
som kan møde fremtidens transportbehov  
og reducere miljøpåvirkninger

**FORSK2015**

ET PRIORITERINGSGRUNDLAG  
FOR STRATEGISK FORSKNING