



TØF - TRANSPORTØKONOMISK FORENING



Havne

Tom Elmer Christensen  
[www.danskehavne.dk](http://www.danskehavne.dk)

# Danmark har mange havne

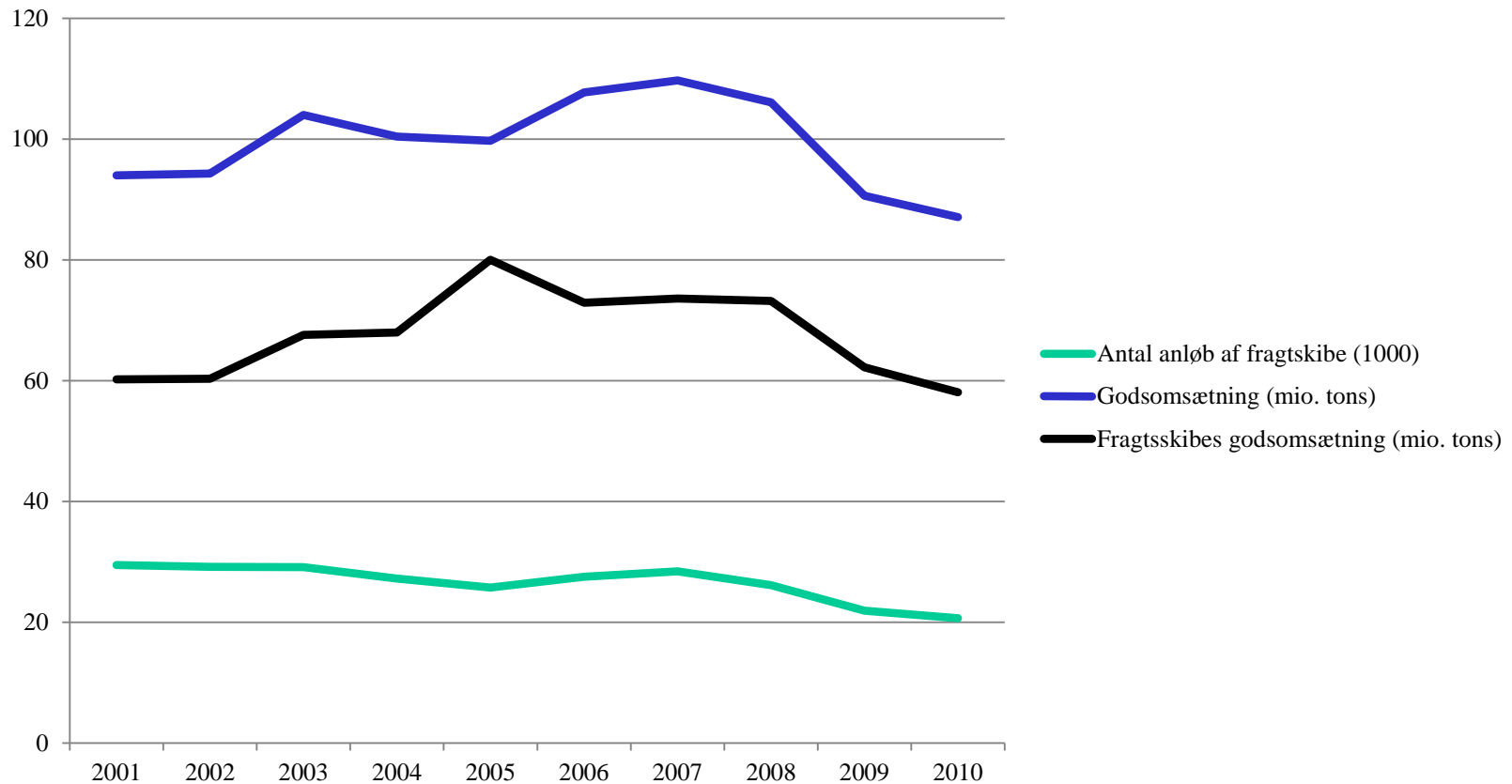


## Havne er transportcentre

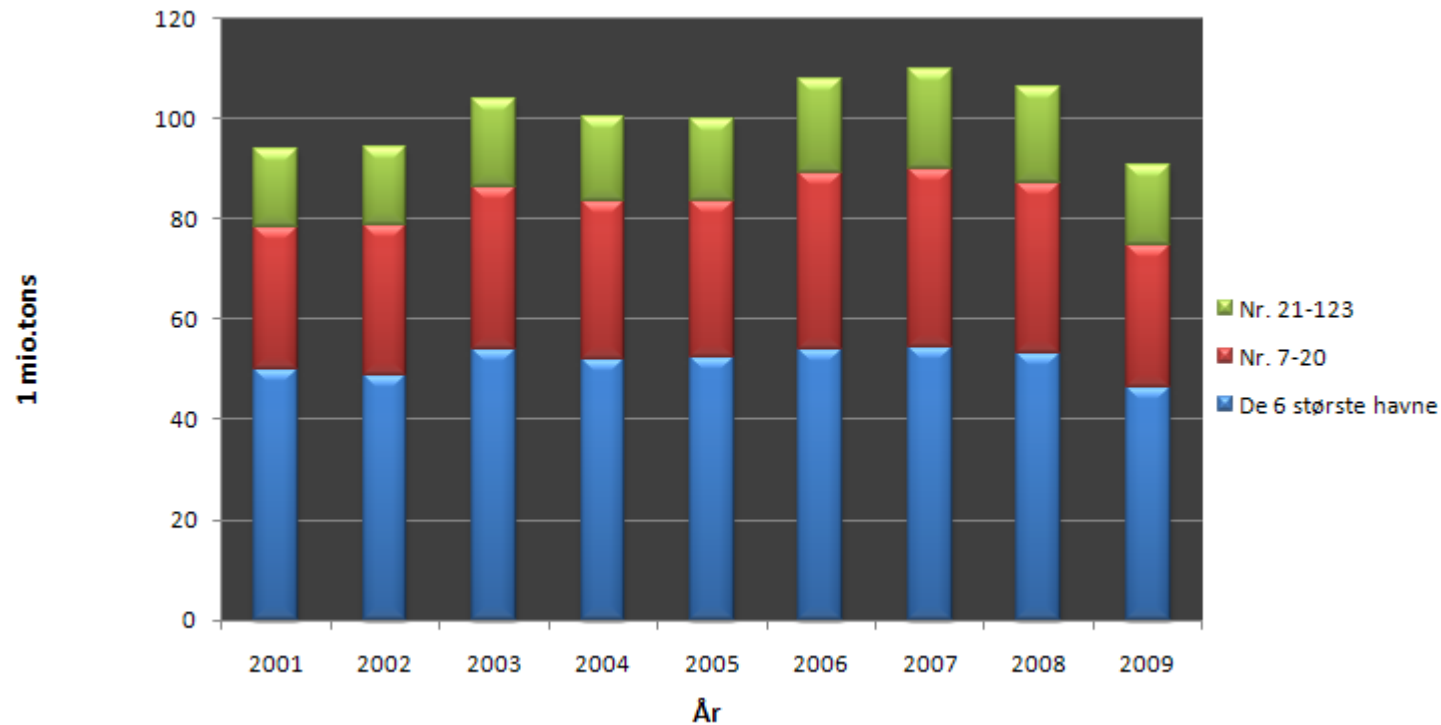


- 80 % af Danmarks udenrigshandel
- 20 % af national transport
- Hver 3. lastbilmur går via en havn

# Godsomsætning og fragtskibes anløb på danske havne



## Fordeling af godsomsætning efter havnenes størrelse





## Havne er erhvervscentre



## Industrier flytter til havnene



## 10.000 nye arbejdspladser på 10 år

Sektor	Antal
Design, anlæg og byggeri af havne	300
Transport, logistik og maritime tjenester	2.500
Maritim udstyrsproduktion	500
Offshore – skrotning og renovering	1.000
Vindmølleindustri	3.800
Biofuel	900
Øvrige energisektorer	400
Tiltrække stor international virksomhed	200
Andre tiltag, bl.a. krydstogtturisme	400
<b>I alt</b>	<b>10.000</b>



## Nye industrier

