



Folketingets Transportudvalg

15. november 2011

Vicedirektør Jan Fritz Hansen
Danmarks Rederiforening

Danmarks Rederiforening

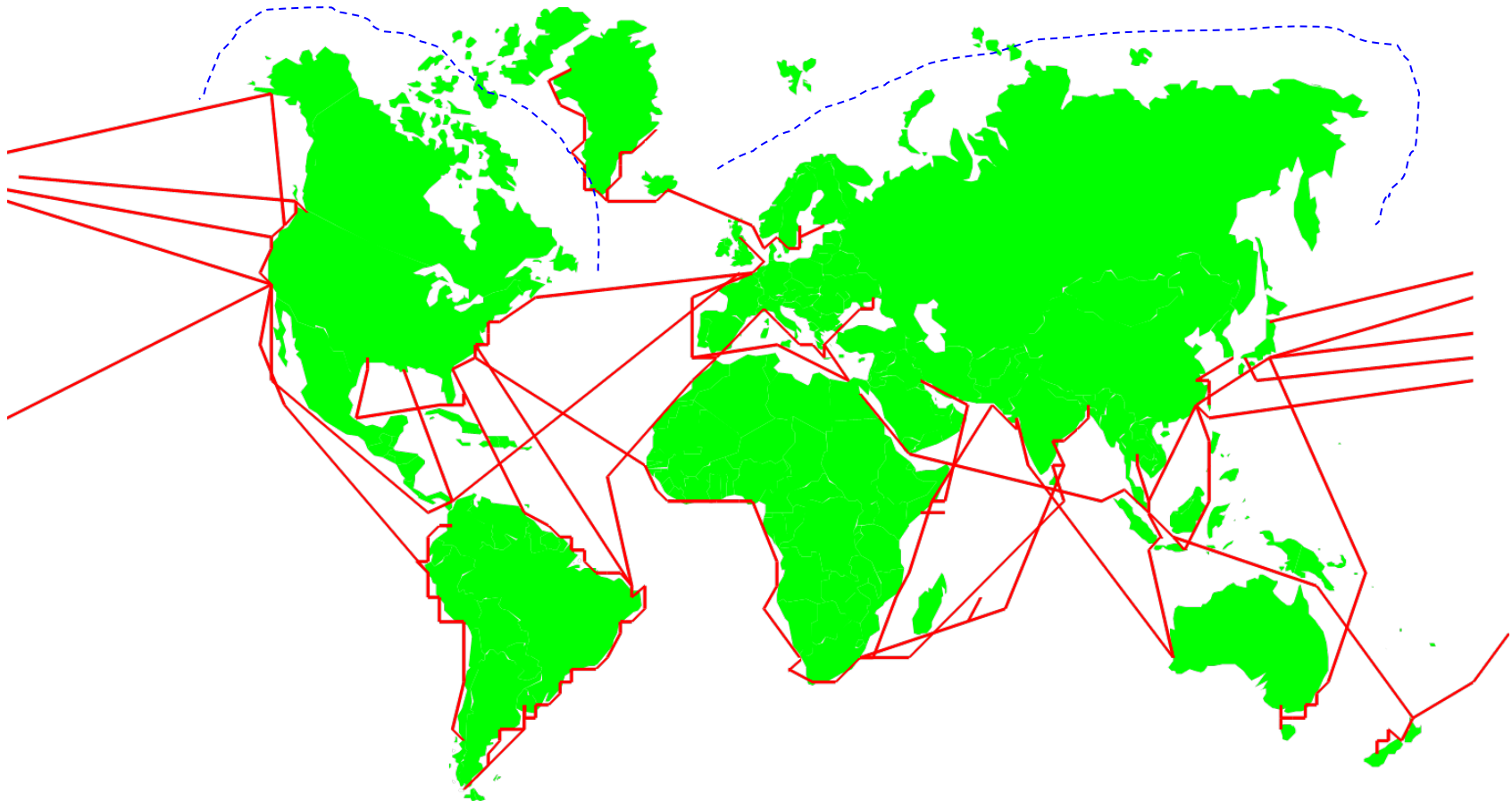
1884



1989

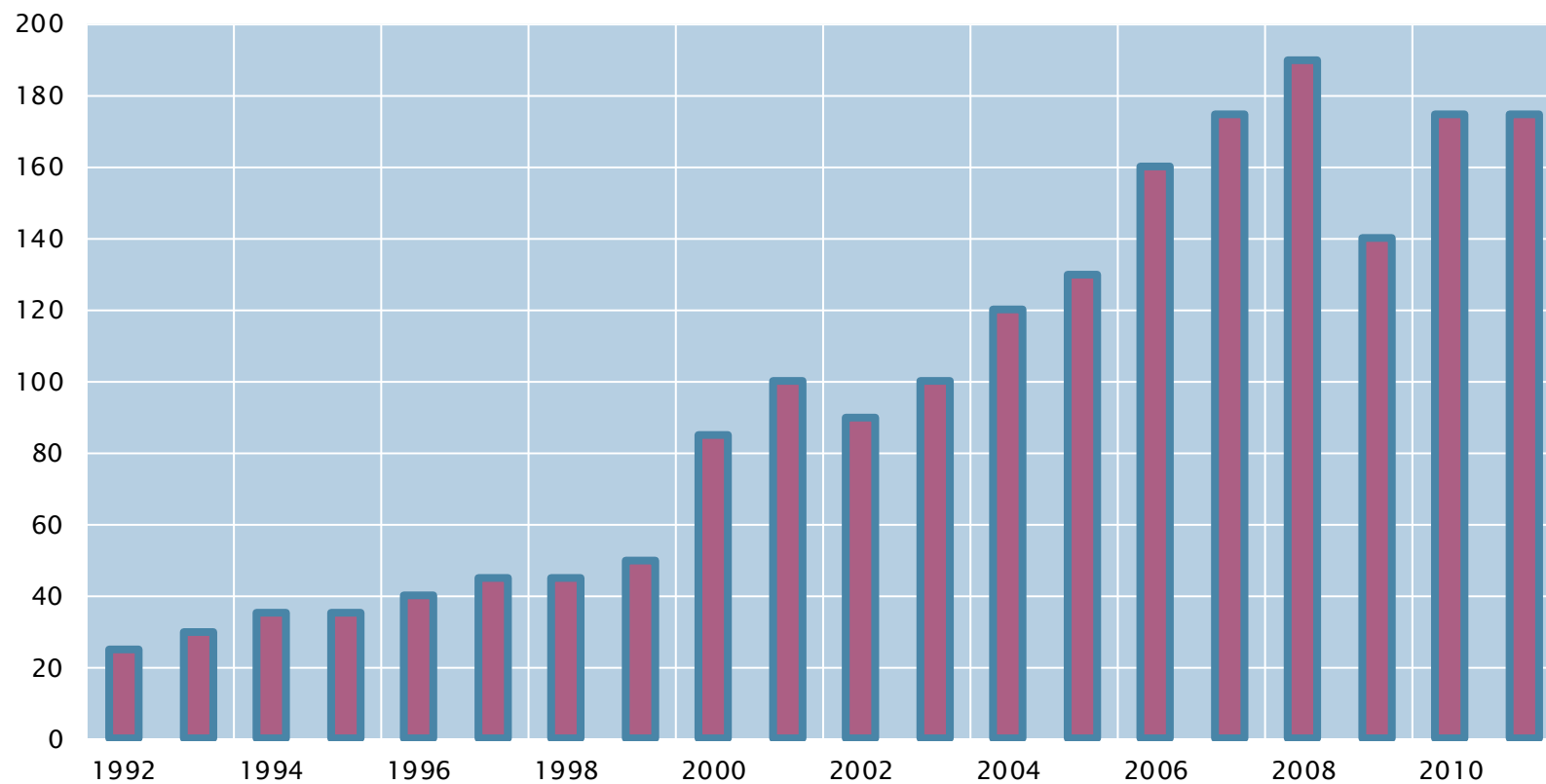


Skibsfarten og den globale handel

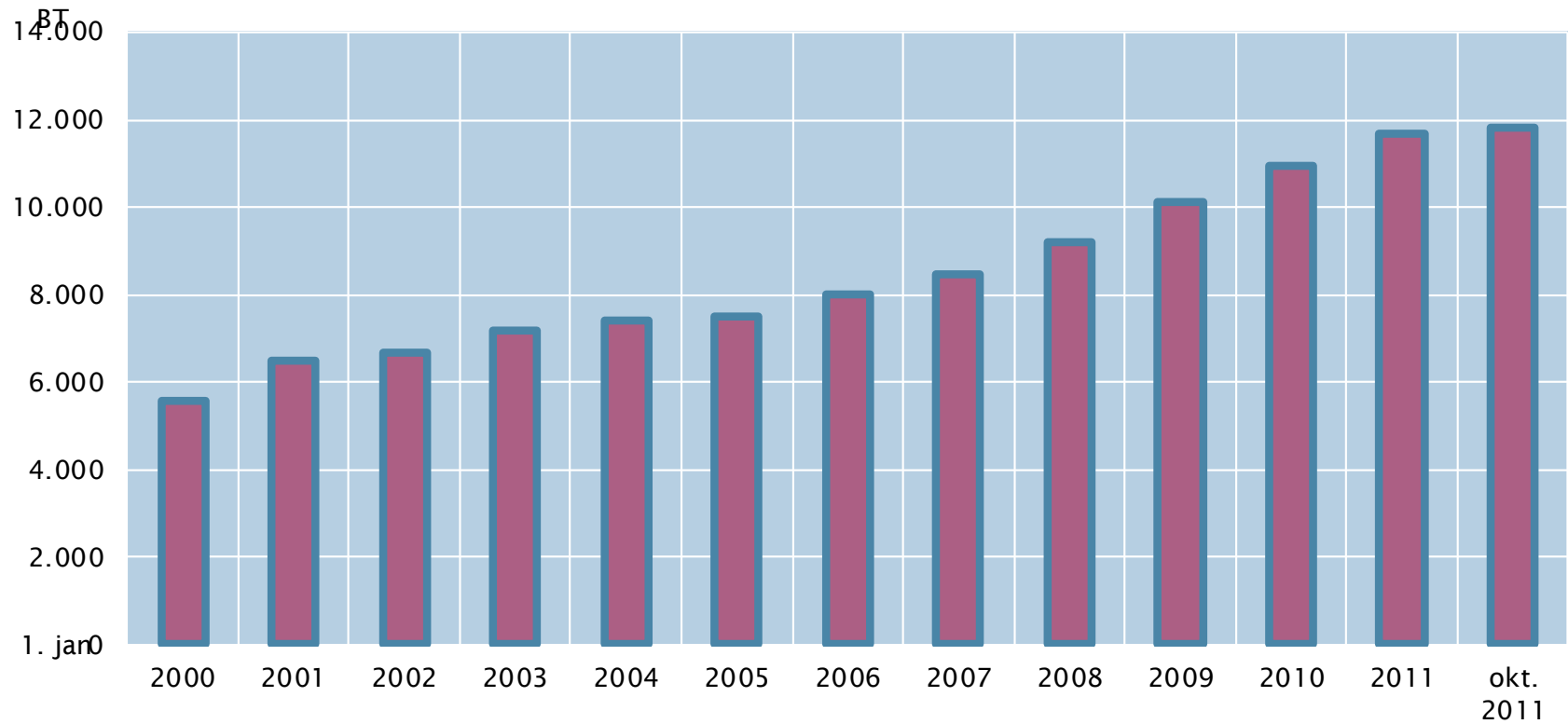


Skibsfartens valutaindsejling, brutto

Mia. kr.



Handelsflådens udvikling (100 BT og derover)



Dansk aktivitet

Dansk flag:	15 million TDV
Udenlandsk flag:	20 million TDV
Indcharteret:	> 20 million TDV
Total:	> 55 million TDV



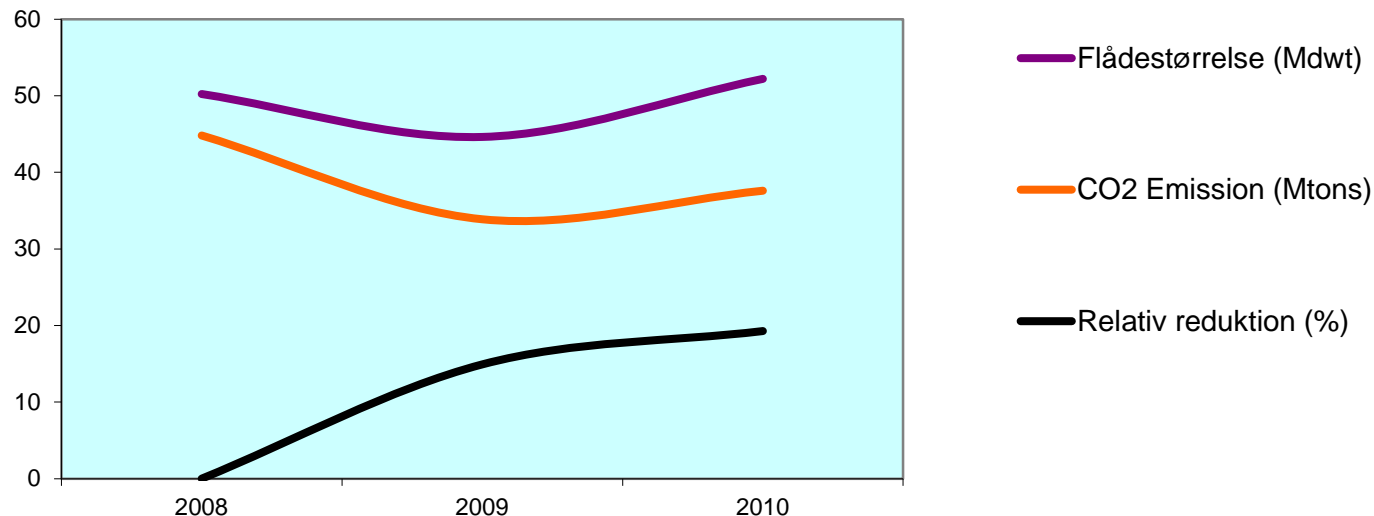
Søfartens rammevilkår:

- DIS:
Udenlandske søfolk og nettoløn
- Tonnageskat:
International standard, der giver
stabil skattebetaling
- Erhvervsvilkår i øvrigt

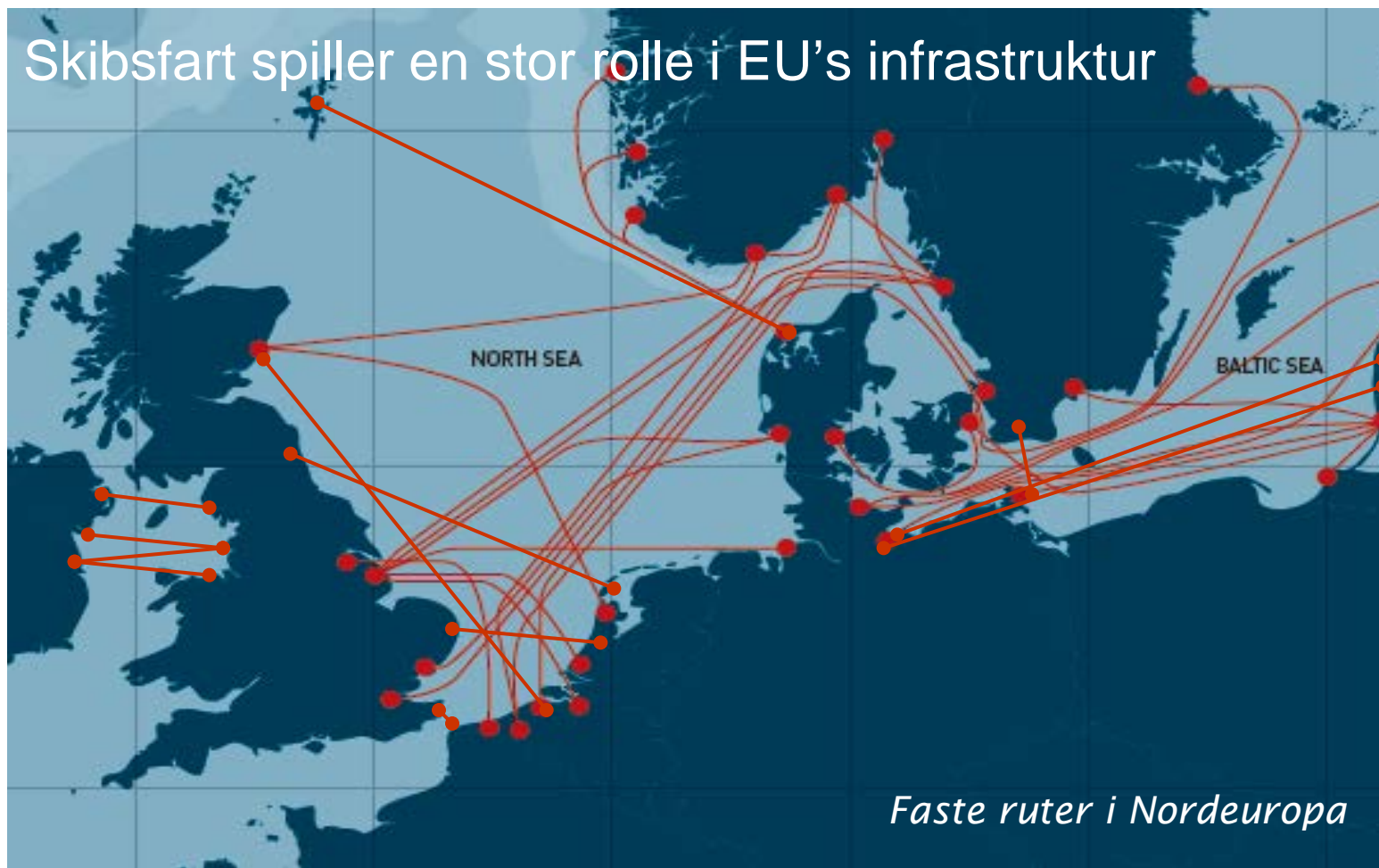


Rederiforeningens klimapolitik:

I perioden 2007 til 2020 er målsætningen at øge skibenes effektivitet med minimum 15 % som følge af tekniske forbedringer og yderligere 10 % ved fartreduktion.



Skibsfart spiller en stor rolle i EU's infrastruktur



Der er en bredere maritim klynge omkring søfarten

- Det Blå Danmark beskæftiger 100.000
- 10% af produktionsværdien i Danmark
- 25% højere aflønning end gennemsnittet
- Eksportandel på 70%, 25% af dansk eksport
- Produktivitet 7% højere end gennemsnittet



Copenhagen - Capital of the oceans

