



## Notat

### Afrapportering DSB S-tog 2. kvartal 2012

#### 1. Antallet af rejser

I 2. kvartal 2012 blev der foretaget 27,1 mio. rejser på S-banen, hvilket er en stigning på 2 mio. rejser i forhold til samme periode sidste år. Denne stigning skal dog ses i lyset af at S-tog er gået over til et nyt og mere præcist system til registrering af passagerantallet.

DSB gør opmærksom på at der efter 2. kvartal er konstateret en fejl på togenes tællesystemer hvilket har medført en nedjustering af passagertallet bagudrettet i forhold til det rapporterede i den seneste kvartalsafrapportering.

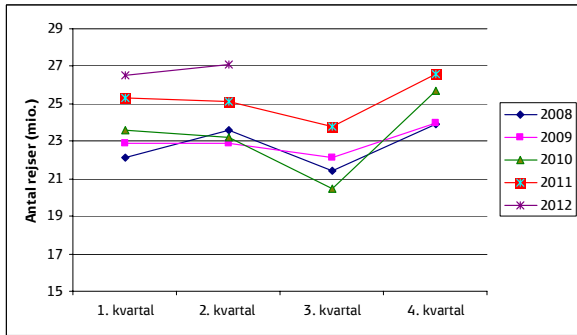
**Koncernsekretariat &  
Jura**

31. august 2012

DSB  
Sølvgade 40  
DK-1349 København K

Mobil 24 68 67 76  
rujj@dsb.dk  
www.dsb.dk

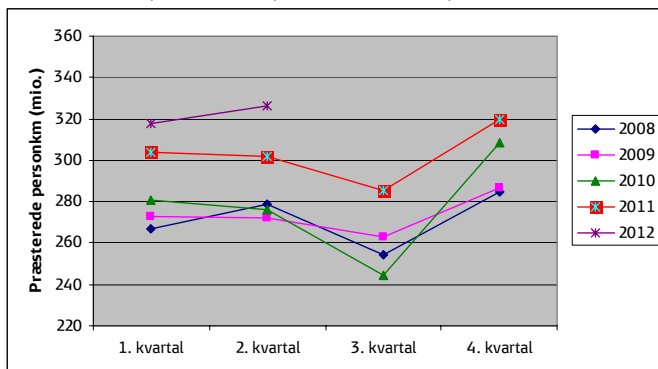
**Figur 1:** Antal rejser pr. kvartal i 2008 til 2012 (mio.)



#### 2. Antallet af præsterede personkilometer

På S-banen blev der i 2. kvartal 2012 præsteret 326 mio. personkilometer, hvilket er en stigning på 24,3 mio. personkilometer i forhold til samme periode sidste år. De præsterede personkilometer er en funktion af rejsetallet, hvorfor de ovennævnte implikationer af paradigmeskiftet i rejsetalsopgørelser ligeledes påvirker personkilometerne.

**Figur 2:** Antal præsterede personkilometer pr. kvartal i 2008 til 2012 (mio.)



### **3. Antallet af kørte tog på de i bilag 1 nævnte strækingsafsnit i forhold til trafikeringsplanens krav herom**

I bilag 1 og 2 sammenholdes oplysninger om antallet af kørte tog på de strækingsafsnit, der nævnes i bilag 1 i kontrakten mellem Transportministeriet og DSB S-tog a/s om S-togstrafikken udført som offentlig service i perioden 2005-2014. Bilag 1 vedrører hverdage og bilag 2 vedrører lørdage og søndage.

Tabellerne viser kolonnerne "TRM", "Plan" og "Faktisk".

"TRM" er den trafik, som er angivet i trafikeringsplanen.

"Plan" er den trafik, der planlægges gennemført, når der tages højde for publicerede særkøreplaner i forbindelse med planlagte infrastrukturarbejder.

"Faktisk" er den gennemførte trafik, når der tillige tages højde for uplanlagte aflysninger.

Af bilag 1 og 2 fremgår det, at den faktisk gennemførte trafik i 2. kvartal 2012 i al væsentlighed svarer til den planlagte trafik.

Det fremgår af oversigten at der på det centrale afsnit er forskel mellem den planlagte trafik og det aftalte niveau i trafikkontrakten. Forskellen i grundbetjeningen skyldes arbejdet på Ny Nørreport Station, og forskellen i supplementskørslen skyldes broarbejde på Køge bugt.

### **4. Erstatningskørsel med bus**

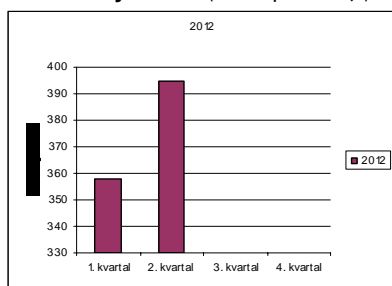
Erstatningskørsel med bus opdeles i erstatningskørsel som konsekvens af driftsforstyrrelser og kørsel som følge af planlagte driftsændringer.

Fra 2012 er opgørelsesmetoden for erstatningsbuskørsel i S-tog forbedret, hvilket dog medfører at den ikke længere er sammenlignelig med tidligere års opgørelser. Illustrationerne af erstatningsbuskørsel omfatter derfor alene 2012.

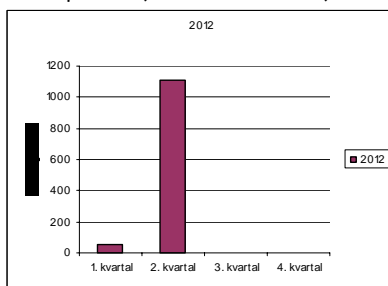
I figur 3 og 4 er omfanget af erstatningskørsel vist for 2012.

Den ikke-planlagte erstatningskørsel med bus fremgår af figur 3. Omfanget udgjorde 395 timer i 2. kvartal 2012. I figur 4 vises erstatningskørslen i forbindelse med planlagte driftsændringer. Omfanget udgjorde 1.107 timer i 2. kvartal 2012, og er primært en konsekvens af brorenoveringer på Køge Bugt strækningen.

**Figur 3:** Buskørsel i forbindelse med driftsforstyrrelser (ikke-planlagt)



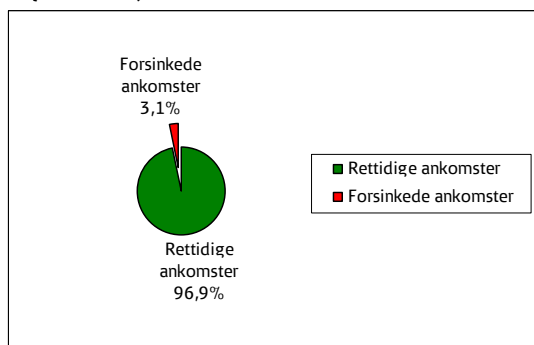
**Figur 4:** Buskørsel i forbindelse med planlagte driftsændringer.



## 5. Regularitet

Regularitet er udtryk for, hvor stor en andel af den afviklede togtrafik, som ankommer rettidigt.

**Figur 5:** Regularitet for S-banen i 2. kvartal 2012.



Som det fremgår af figur 5, var regulariteten 96,9 pct. på S-banen i 2. kvartal 2012, hvilket er 2,9 procent point over kravet i trafikkontrakten. Større enkelthændelser fremgår af tabel 1 herunder.

**Tabel 1:** Større regularitetspåvirkninger i 2. kvartal 2011

Dato	Sted	Årsag	Antal tog	Øvrig påvirkning
03-04-2012	Nordhavn	Afsporing	749	Alle stræk. ekskl. Ringb.
04-04-2012	Østerport	Signalfejl	196	Alle stræk. ekskl. Ringb.
11-04-2012	Østerport	Sporskifte fastlagt	111	Alle stræk. ekskl. Ringb.
20-04-2012	Østerport	Mgl kontrol over sporskifte	311	Alle stræk. ekskl. Ringb.
24-04-2012	København H	Køreledningsfejl	540	Alle stræk. ekskl. Ringb.
05-05-2012	Valby	Personpåkørsel i Fjern	170	Alle stræk. ekskl. Ringb, Farum og Køge
08-05-2012	København H	Fastlægninger hænger	151	Alle stræk. ekskl. Ringb.
14-05-2012	København H	Falsk besættelse	127	Alle stræk. ekskl. Ringb.
24-05-2012	Flintholm	Mgl kontrol spsk 2a/b	159	Kun Ringbanen
30-05-2012	Nørreport	Signalfejl	135	Alle stræk. ekskl. Ringb.
31-05-2012	Østerport	Signalfejl	138	Alle stræk. ekskl. Ringb.
07-06-2012	København H	Spsk 10a/b tabt kontrol	258	Alle stræk. ekskl. Ringb.
08-06-2012	Dybbølsbro	Selvmod Dbt, Fjern	100	Central, Hillerød, Klampenborg, Køge
29-06-2012	Kildedal	Køreledning revet ned	166	Central, Frederikssund, Klampenborg

## 6. Pålidelighed

Pålideligheden er udtryk for forholdet mellem den planlagte trafik og antallet af aflysninger. Som det fremgår af tabel 2 var pålideligheden 97,6 i 2. kvartal 2012, hvilket er 0,1 procent point højere end kontraktkravet.

Det bemærkes at rettidigt varslede aflysninger for DSB S-tog ofte er små i forhold til de urettidigt varslede aflysninger. Dette skyldes at planlagte stationsankomster løbende korrigeres som følge af planlagte infrastrukturarbejder.

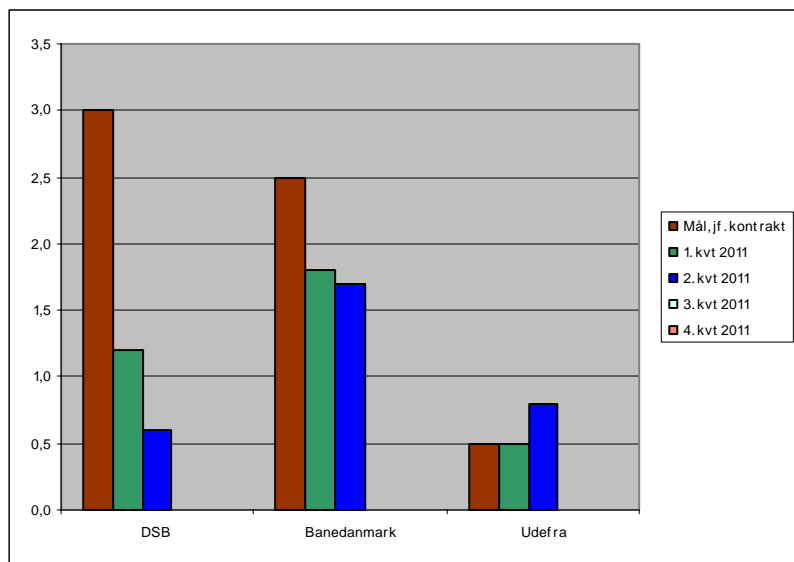
**Tabel 2:** Pålidelighed på S-banen 1. kvartal 2012

	Planlagte stationsankomster	Rettidigt varslede aflysninger	Urettidigt varslede aflysninger	Pålidelighed
2. kv. 2012	2.050.333	0	49.140	97,6 %
ÅTD	4.246.396	0	107.379	97,5 %

## 7. DSB S-tog a/s's og Banedanmarks andele i forsinkelser i forhold til regulariteten opgjort efter stationsankomster

I figur 6, hvor fordelingen af irregulariteten er vist, fremgår det, at DSB S-tog i 2. kvartal 2012 var ansvarlig for forsinkelsen af 0,6 pct. af den afviklede trafik.

**Figur 6:** DSB S-tog a/s og Banedanmarks andele af forsinkelser i forhold til regulariteten opgjort efter stationsankomster 0 - 2.29 min.



# Notat



## Bilag 1

S-tog pr. 20. min. - hverdage		Hverdag														
		Grundbetjening					Supplement					Ekstra kørsel				
		TRM	2. kvartal 2012		ÅTD		TRM	2. kvartal 2012		ÅTD		TRM	2. kvartal 2012		ÅTD	
			Plan	Faktisk	Plan	Faktisk		Plan	Faktisk	Plan	Faktisk		Plan	Faktisk		
Det centrale afsnit		3,0	2,8	2,7	2,8	2,7	2,0	1,7	1,6	1,9	1,8	1,0	0,7	0,6	0,9	0,8
	Valby-Dybbølsbro															
	Dybbølsbro-København H	5,0	4,4	4,3	4,6	4,5	4,0	3,4	3,2	3,7	3,5	1,0	0,7	0,6	0,9	0,8
	København H-Østerport	5,0	4,0	3,9	4,1	4,0	4,0	3,5	3,3	3,7	3,5	1,0	0,7	0,6	0,9	0,7
	Østerport-Svanemøllen	4,0	3,5	3,4	3,5	3,5	4,0	3,5	3,3	3,7	3,5	1,0	0,8	0,8	0,9	0,9
	Svanemøllen-Hellerup	3,0	2,5	2,4	2,5	2,5	3,0	2,4	2,3	2,7	2,6	1,0	0,7	0,6	0,9	0,8
Køge-strækningen																
	Køge-Solrød Strand	1,0	0,7	0,7	0,9	0,9	1,0	0,7	0,7	0,9	0,8					
	Solrød Strand-Hundige	1,0	0,7	0,7	0,9	0,9	1,0	0,9	0,8	0,9	0,9					
	Hundige-Dybbølsbro	2,0	1,6	1,6	1,8	1,8	2,0	1,9	1,8	1,9	1,8					
Høje Taastrup-strækningen																
	Høje Taastrup-Glostrup	1,0	1,2	1,2	1,1	1,1	1,0	0,7	0,7	0,9	0,8	1,0	0,7	0,6	0,9	0,8
	Glostrup-Valby	1,0	1,2	1,2	1,1	1,1	1,0	0,7	0,7	0,9	0,8	1,0	0,7	0,6	0,9	0,8
Frederikssund-strækningen																
	Frederikssund-Ballerup	1,0	1,0	1,0	1,0	1,0	1,0	1,0	1,0	1,0	1,0					
	Ballerup-Valby	2,0	1,6	1,5	1,7	1,6	1,0	1,0	1,0	1,0	1,0					
Farum-strækningen																
	Svanenøllen-Buddinge	1,0	0,9	0,9	1,0	1,0	1,0	1,0	1,0	1,0	0,9	1,0	0,8	0,8	0,9	0,9
	Buddinge-Farum	1,0	0,9	0,9	1,0	1,0	1,0	1,0	0,9	1,0	0,9	1,0	0,8	0,8	0,9	0,9
Hillerød-strækningen																
	Hellerup-Lyngby	2,0	1,7	1,7	1,8	1,8	2,0	1,5	1,4	1,8	1,6					
	Lyngby-Holte	2,0	1,7	1,7	1,8	1,8	2,0	1,5	1,4	1,8	1,6					
	Holte-Hillerød	1,0	1,1	1,1	1,1	1,1	1,0	0,8	0,7	0,9	0,8					
Klampenborg-strækningen																
	Hellerup-Klampenborg	1,0	1,0	0,9	1,0	0,9	1,0	1,0	0,9	1,0	1,0					
Ringbanen																
	Hellerup-Flintholm	2,0	1,9	1,9	2,0	2,0	2,0	2,3	2,3	2,3	2,3					
	Flintholm-Ny Ellebjerg	2,0	1,9	1,9	2,0	2,0	2,0	2,3	2,3	2,3	2,3					

**Bilag 2**

S-tog pr. 20. min. - lørdag og Søndag		Lørdag										Søndag				
		Grundbetjening					Supplement (1. søndag i mdr)					Grundbetjening				
		TRM	2. kvartal 2012		ÅTD		TRM	2. kvartal 2012		ÅTD		TRM	2. kvartal 2012		ÅTD	
			Plan	Faktisk	Plan	Faktisk		Plan	Faktisk	Plan	Faktisk		Plan	Faktisk	Plan	Faktisk
Det centrale afsnit		3,0	2,8	2,7	2,9	2,9	2,0	2,0	2,0	2,0	1,9	3,0	2,8	2,8	2,8	2,8
	Valby-Dybbølsbro															
	Dybbølsbro-København	5,0	4,4	4,3	4,7	4,6	4,0	3,8	3,8	3,9	3,6	5,0	4,6	4,6	4,6	4,6
	H	5,0	4,5	4,4	4,7	4,7	4,0	4,0	4,0	4,0	3,7	5,0	4,1	4,1	4,0	4,0
	København H-Østerport	4,0	3,6	3,6	3,8	3,8	4,0	3,9	3,8	3,9	3,6	4,0	3,4	3,4	3,5	3,4
	Østerport-Svanemøllen	3,0	2,7	2,5	2,8	2,7	3,0	2,3	2,3	2,7	2,5	3,0	2,5	2,5	2,5	2,5
	Svanemøllen-Hellerup															
Køge-strækningen		1,0	0,8	0,8	0,9	0,9	1,0	0,7	0,7	0,8	0,8	1,0	1,0	1,0	1,0	1,0
	Køge-Solrød Strand	1,0	0,8	0,8	0,9	0,9	1,0	0,7	0,7	0,8	0,8	1,0	1,0	1,0	1,0	1,0
	Solrød Strand-Hundige	2,0	1,6	1,6	1,8	1,8	2,0	2,1	2,1	2,0	1,9	2,0	1,9	1,9	1,9	1,9
	Hundige-Dybbølsbro															
Høje Taastrup-strækningen		1,0	1,0	1,0	1,0	1,0	1,0	0,9	0,9	1,0	0,9	1,0	1,0	1,0	1,0	1,0
	Høje Taastrup-Glostrup	1,0	1,0	1,0	1,0	1,0	1,0	0,9	0,9	1,0	0,9	1,0	1,0	1,0	1,0	1,0
	Glostrup-Valby															
Frederikssund-strækningen		1,0	1,0	1,0	1,0	1,0	1,0	1,1	1,1	1,0	1,0	1,0	1,0	1,0	1,0	1,0
	Frederikssund-Ballerup	2,0	1,8	1,7	1,9	1,8	1,0	1,1	1,1	1,0	1,0	2,0	1,8	1,8	1,8	1,8
	Ballerup-Valby															
Farum-strækningen		1,0	0,9	0,9	1,0	1,0	1,0	1,3	1,3	1,1	1,1	1,0	1,0	1,0	1,0	1,0
	Svanemøllen-Buddinge	1,0	0,9	0,9	1,0	0,9	1,0	1,2	1,3	1,1	1,1	1,0	1,0	1,0	1,0	1,0
	Buddinge-Farum															
Hillerød-strækningen		2,0	1,8	1,8	1,9	1,9	2,0	1,7	1,6	1,8	1,7	2,0	1,7	1,7	1,7	1,7
	Hellerup-Lyngby	2,0	1,8	1,8	1,9	1,9	2,0	1,7	1,6	1,8	1,7	2,0	1,7	1,7	1,7	1,7
	Lyngby-Holte	1,0	1,0	1,0	1,0	1,0	1,0	0,9	0,9	1,0	0,9	1,0	1,0	1,0	1,0	1,0
	Holte-Hillerød															
Klampenborg-strækningen		1,0	0,8	0,8	0,9	0,9	1,0	0,9	0,9	0,9	0,9	1,0	0,8	0,9	0,9	0,9
	Hellerup-Klampenborg															
Ringbanen		2,0	1,7	1,7	1,9	1,8						2,0	1,9	1,9	1,9	1,9
	Hellerup-Flintholm	2,0	1,7	1,7	1,9	1,8						2,0	1,9	1,9	1,9	1,9
	Flintholm-Ny Ellebjerg															

**Bilag 3**

Kolonne	Indhold
Kolonne 1	Tidspunktet for udnyttelsesgraden af siddekapaciteten. Morgen og eftermiddag er myldretid
Kolonne 2	Tællingen foregår i et 20 minutters interval i overensstemmelse med Østtællingen
Kolonne 3	"Finger" er strækingsangivelse, henholdsvis:
	Det centrale afsnit Hellerup-København H-Valby
	Køge Bugt-strækningen Dybbølsbro-Køge
	Høje Taastrup-strækningen Valby-Høje Taastrup
	Frederikssund-strækningen Valby-Vanløse-Frederikssund
	Farum-strækningen Svanemøllen-Ryparken-Farum
	Hillerød-strækningen Hellerup-Hillerød
Kolonne 4	S-togets retning på det givne tidspunkt i "fingeren"
Kolonne 5 og 6	De to stationer på strækningen, hvor imellem der er flest passagerer i det angivne tidsrum.
Kolonne 7	Den udnyttede siddekapacitet mellem de to stationer anført i kolonne 5 og 6 i det angivne tidsinterval
Kolonne 8	Den udnyttede siddekapacitet på hele strækningen

#1	#2	#3	#4	#5	#6	#7		#8	
Periode	20 minutters interval fra klokken:	Finger	Retning	Fra station	Til station	Udnyttet siddekapacitet		Udnyttet siddekapacitet på hele strækning	
						2. kv	ÅTD	2. kv	ÅTD
Morgen	07:40	Det centrale afsnit	N	Dybbølsbro	København H	72,7	72,8	49,6	49,6
Morgen	08:20	Det centrale afsnit	S	Svanemøllen	Nordhavn	62,2	65,0	47,0	47,0
Eftermiddag	16:20	Det centrale afsnit	N	Østerport København	Nordhavn	55,2	55,5	47,0	47,0
Eftermiddag	16:20	Det centrale afsnit	S	H København	Dybbølsbro	67,0	64,9	46,3	46,3
Dagtimer	10:00	Det centrale afsnit	N	Dybbølsbro København	H Østerport	30,3	27,8	21,2	21,2
Dagtimer	13:00	Det centrale afsnit	S	H	Dybbølsbro	34,0	32,8	28,7	28,7
Øvrig tid	19:00	Det centrale afsnit	N	Nørreport København	Østerport	41,9	40,3	32,6	32,6
Øvrig tid	19:00	Det centrale afsnit	S	H	Dybbølsbro	38,5	35,9	26,4	26,4

#1	#2	#3	#4	#5	#6	#7		#8	
Periode	20 minutters interval fra klokken:	Finger	Retning	Fra station	Til station	Udnyttet siddekapacitet		Udnyttet siddekapacitet på hele strækning	
						2. kv	ÅTD	2. kv	ÅTD
Morgen	07:40	Køgebugt strækningen	N	Åmarken	Ny Ellebjerg	105,2	95,9	64,1	64,1
Morgen	07:40	Køgebugt strækningen	S	Dybbølsbro	Sydhavn	33,9	32,6	18,0	18,0
Eftermiddag	16:20	Køgebugt strækningen	N	Sydhavn	Dybbølsbro	33,7	29,3	16,5	16,5
Eftermiddag	16:20	Køgebugt strækningen	S	Ny Ellebjerg	Åmarken	85,7	74,9	50,5	50,5
Dagtimer	13:00	Køgebugt strækningen	N	Sydhavn	Dybbølsbro	31,4	28,5	17,2	17,2
Dagtimer	13:00	Køgebugt strækningen	S	Dybbølsbro	Sydhavn	36,8	33,8	25,3	25,3
Øvrig tid	05:00	Køgebugt strækningen	N	Sjælør	Sydhavn	24,3	23,9	18,4	18,4
Øvrig tid	19:00	Køgebugt strækningen	S	Dybbølsbro	Sydhavn	44,3	41,7	26,4	26,4
Morgen	07:40	Høje Taastrup strækningen	N	Hvidovre	Danshøj	75,2	80,2	53,3	53,3
Morgen	07:40	Høje Taastrup strækningen	S	Rødovre	Brøndbyøster	72,5	83,1	60,0	60,0
Eftermiddag	16:20	Høje Taastrup strækningen	N	Hvidovre	Danshøj	70,3	75,7	52,3	52,3
Eftermiddag	16:20	Høje Taastrup strækningen	S	Danshøj	Hvidovre	79,8	83,4	53,5	53,5
Dagtimer	10:00	Høje Taastrup strækningen	N	Hvidovre	Danshøj	41,6	38,9	23,5	23,5
Dagtimer	13:00	Høje Taastrup strækningen	S	Danshøj	Hvidovre	48,2	50,8	35,0	35,0
Øvrig tid	19:00	Høje Taastrup strækningen	N	Hvidovre	Danshøj	29,4	29,6	18,6	18,6
Øvrig tid	19:00	Høje Taastrup strækningen	S	Danshøj	Hvidovre	41,4	40,7	25,2	25,2
Morgen	08:00	Frederikssund strækningen	N	Jyllingevej	Vanløse	96,8	103,2	57,6	57,6
Morgen	07:40	Frederikssund strækningen	S	Husum	Herlev	79,8	80,2	37,4	37,4
Eftermiddag	16:20	Frederikssund strækningen	N	Jyllingevej	Vanløse	83,6	82,7	36,9	36,9
Eftermiddag	16:40	Frederikssund strækningen	S	Vanløse	Jyllingevej	75,0	76,5	45,6	45,6
Dagtimer	10:00	Frederikssund strækningen	N	Jyllingevej	Vanløse	36,0	34,3	19,2	19,2
Dagtimer	13:00	Frederikssund strækningen	S	Vanløse	Jyllingevej	35,1	34,2	20,4	20,4
Øvrig tid	19:00	Frederikssund strækningen	N	Jyllingevej	Vanløse	29,5	25,4	13,0	13,0
Øvrig tid	19:00	Frederikssund strækningen	S	Vanløse	Jyllingevej	33,7	29,9	17,2	17,2
Morgen	07:40	Farum strækningen	N	Svanemøllen	Ryparken	32,0	35,2	19,2	19,2
Morgen	08:00	Farum strækningen	S	Emdrup	Ryparken	73,7	78,9	46,7	46,7
Eftermiddag	16:20	Farum strækningen	N	Ryparken	Emdrup	54,7	56,9	34,6	34,6
Eftermiddag	15:40	Farum strækningen	S	Ryparken	Svanemøllen	33,0	33,1	16,6	16,6
Dagtimer	13:00	Farum strækningen	N	Ryparken	Emdrup	29,6	31,2	19,6	19,6
Dagtimer	13:00	Farum strækningen	S	Emdrup	Ryparken	26,3	26,9	14,2	14,2
Øvrig tid	19:00	Farum strækningen	N	Svanemøllen	Ryparken	44,4	45,5	25,0	25,0
Øvrig tid	19:00	Farum strækningen	S	Emdrup	Ryparken	23,1	24,2	12,4	12,4



#1	#2	#3	#4	#5	#6	#7		#8	
Periode	20 minutters interval fra klokken:	Finger	Retning	Fra station	Til station	Udnyttet siddekapacitet		Udnyttet siddekapacitet på hele strækning	
						2. kv	ÅTD	2. kv	ÅTD
Morgen	07:40	Hillerød strækningen	N	Hellerup	Bernstorffsvej	61,9	60,2	37,6	37,6
Morgen	08:00	Hillerød strækningen	S	Bernstorffsvej	Hellerup	75,1	74,5	56,4	56,4
Eftermiddag	16:40	Hillerød strækningen	N	Hellerup	Bernstorffsvej	65,2	60,8	44,0	44,0
Eftermiddag	16:20	Hillerød strækningen	S	Bernstorffsvej	Hellerup	56,1	54,6	35,1	35,1
Dagtimer	13:00	Hillerød strækningen	N	Hellerup	Bernstorffsvej	41,6	37,0	29,0	29,0
Dagtimer	13:00	Hillerød strækningen	S	Bernstorffsvej	Hellerup	36,2	32,7	23,9	23,9
Øvrig tid	19:00	Hillerød strækningen	N	Hellerup	Bernstorffsvej	31,0	30,1	22,4	22,4
Øvrig tid	19:00	Hillerød strækningen	S	Gentofte	Bernstorffsvej	29,2	27,6	18,5	18,5
Morgen	08:40	Klampenborg strækningen	N	Hellerup	Charlottenlund	15,9	16,9	10,3	10,3
Morgen	08:00	Klampenborg strækningen	S	Charlottenlund	Hellerup	27,8	29,8	19,0	19,0
Eftermiddag	16:40	Klampenborg strækningen	N	Hellerup	Charlottenlund	26,4	25,4	16,5	16,5
Eftermiddag	15:20	Klampenborg strækningen	S	Charlottenlund	Hellerup	19,1	20,0	12,9	12,9
Dagtimer	13:00	Klampenborg strækningen	N	Hellerup	Charlottenlund	16,3	15,4	10,0	10,0
Dagtimer	13:00	Klampenborg strækningen	S	Charlottenlund	Hellerup	13,5	13,2	8,7	8,7
Øvrig tid	19:00	Klampenborg strækningen	N	Hellerup	Charlottenlund	14,1	12,6	8,2	8,2
Øvrig tid	19:00	Klampenborg strækningen	S	Charlottenlund	Hellerup	7,7	6,3	4,2	4,2
Morgen	07:40	Ringbanen	N	Fuglebakken	Nørrebro	74,3	87,4	61,8	61,8
Morgen	07:20	Ringbanen	S	Grøndal	Flintholm	58,4	63,8	40,3	40,3
Eftermiddag	16:20	Ringbanen	N	Flintholm	Grøndal	51,3	58,0	38,3	38,3
Eftermiddag	16:20	Ringbanen	S	Fuglebakken	Grøndal	67,5	70,2	49,3	49,3
Dagtimer	13:00	Ringbanen	N	Flintholm	Grøndal	33,4	34,0	23,6	23,6
Dagtimer	13:00	Ringbanen	S	Fuglebakken	Grøndal	35,5	36,1	24,4	24,4
Øvrig tid	19:00	Ringbanen	N	Flintholm	Grøndal	35,1	36,8	24,1	24,1
Øvrig tid	19:00	Ringbanen	S	Flintholm	KB Hallen	43,4	45,9	31,3	31,3