



Notat

Transportministeriet
Center for Kollektiv Trafik
Frederiksholms Kanal 27
1220 Kbh

Afrapportering DSB S-tog 1. kvartal 2012

1. Antallet af rejser

I 1. kvartal 2012 blev der foretaget 27,4 mio. rejser på S-banen, hvilket er en stigning på 2,1 mio. rejser i forhold til samme periode sidste år. Denne stigning skal dog ses i lyset af at S-tog er gået over til et nyt og mere præcist system til registrering af passagerantallet. Løbende test af systemet har vist at det nye vejesystem fremkommer med et passagertal som ligger 3,2 procent højere end de hidtidige opgørelser. Dette er et udtryk for at de tidligere rapporterede tal har ligget på for lavt niveau i forhold til det faktiske antal rejsende.

Skiftet indebærer, at DSB S-togs trend med flotte passagerstigninger bliver yderligere hjulpet på vej i sammenligningen med tidligere år.

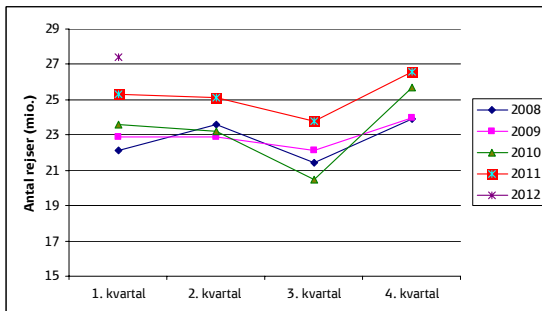
Koncernsekretariat & Jura

31. maj 2012

DSB
Sølvgade 40
DK-1349 København K

Mobil 24 68 67 76
rujj@dsb.dk
www.dsb.dk

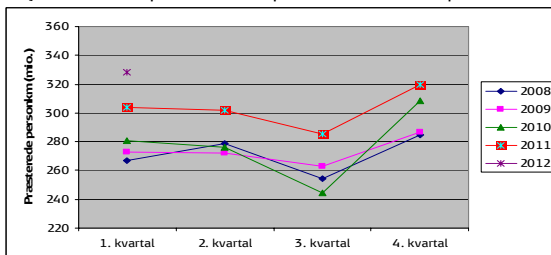
Figur 1: Antal rejser pr. kvartal i 2008 til 2012 (mio.)



2. Antallet af præsterede personkilometer

På S-banen blev der i 1. kvartal 2012 præsteret 328,6 mio. personkilometer, hvilket er en stigning på 24,5 mio. personkilometer i forhold til samme periode sidste år. De præsterede personkilometer er en funktion af rejsetallet, hvorfor de ovennævnte implikationer af paradigmeskiftet i rejsetalsopgørelser ligeledes påvirker personkilometerne positivt.

Figur 2: Antal præsterede personkilometer pr. kvartal i 2008 til 2012 (mio.)



3. Antallet af kørte tog på de i bilag 1 nævnte strækingsafsnit i forhold til trafikeringsplanens krav herom

I bilag 1 og 2 sammenholdes oplysninger om antallet af kørte tog på de strækingsafsnit, der nævnes i bilag 1 i kontrakten mellem Transportministeriet og DSB S-tog a/s om S-togstrafikken udført som offentlig service i perioden 2005-2014. Bilag 1 vedrører hverdage og bilag 2 vedrører lørdage og søndage.

Tabellerne viser kolonnerne "TRM", "Plan" og "Faktisk".

"TRM" er den trafik, som er angivet i trafikeringsplanen.

"Plan" er den trafik, der planlægges gennemført, når der tages højde for publicerede særkøreplaner i forbindelse med planlagte infrastrukturarbejder.

"Faktisk" er den gennemførte trafik, når der tillige tages højde for uplanlagte aflysninger.

Af bilag 1 og 2 fremgår det, at den faktisk gennemførte trafik i 1. kvartal 2012 i al væsentlighed svarer til den planlagte trafik.

4. Erstatningskørsel med bus

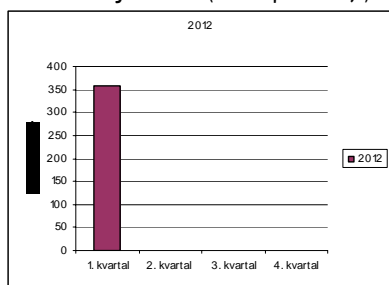
Erstatningskørsel med bus opdeles i erstatningskørsel som konsekvens af driftsforstyrrelser og kørsel som følge af planlagte driftsændringer.

Fra 2012 er opgørelsesmetoden for erstatningsbuskørsel i S-tog forbedret, hvilket dog medfører at den ikke længere er sammenlignelig med tidligere års opgørelser. Illustrationerne af erstatningsbuskørsel omfatter derfor alene 1. kvartal 2012.

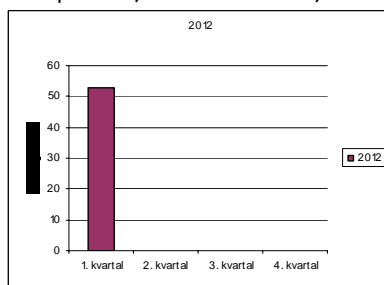
I figur 3 og 4 er omfanget af erstatningskørsel vist for 2012.

Den ikke-planlagte erstatningskørsel med bus fremgår af figur 3, omfanget udgjorde 358 timer i 1. kvartal 2012. I figur 4 vises erstatningskørslen i forbindelse med planlagte driftsændringer, omfanget udgjorde 53 timer i 1. kvartal 2012.

Figur 3: Buskørsel i forbindelse med driftsforstyrrelser (ikke-planlagt)



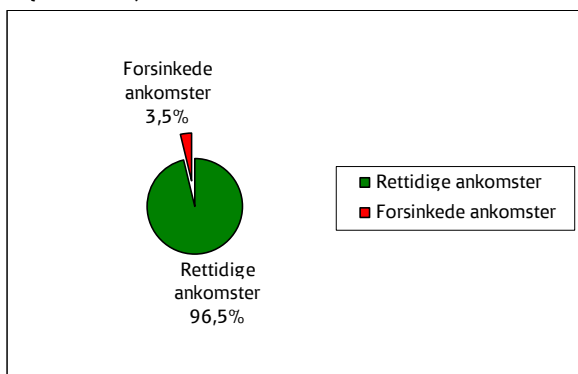
Figur 4: Buskørsel i forbindelse med planlagte driftsændringer.



5. Regularitet

Regularitet er udtryk for, hvor stor en andel af den afviklede togtrafik, som ankommer rettidigt.

Figur 5: Regularitet for S-banen i 1. kvartal 2012.



Som det fremgår af figur 5, var regulariteten 96,5 pct. på S-banen i 1. kvartal 2012, hvilket er 2,5 procent point over kravet i trafikkontrakten. Større enkelthændelser fremgår af tabel 1 herunder.

Tabel 1: Større regularitetspåvirkninger i 1. kvartal 2011

Dato	Sted	Årsag	Antal tog	Øvrig påvirkning
05-01-2012	Nørreport	Påkørsel	213	Alle strækninger
09-01-2012	Østerport	Fejl i sikringsanlæg	165	Alle strækninger
13-01-2012	Vesterport	Ambulancetilkald og genoplivning	167	Alle strækninger
14-01-2012	Karlslunde	Køreledningsnedfald	190	Alle strækninger
24-01-2012	Svanemøllen	Fejl i sikringsanlæg	123	Alle strækninger
27-01-2012	Østerport	Fejl i sikringsanlæg	123	Alle strækninger
02-02-2012	Nørreport	Fejl i sikringsanlæg	307	Alle strækninger
06-02-2012	Ryparken	Køreledningsnedfald	342	Alle strækninger
06-02-2012	Lyngby	Nedbrud	106	Alle strækninger
07-02-2012	Svanemøllen	HKT-fejl	126	Alle strækninger
17-02-2012	Ølstykke	Køreledningsnedfald	115	Alle strækninger
17-02-2012	Nørreport	Nedbrud/Fast fjederbremse	149	Alle strækninger
23-02-2012	Vesterport	Fejl i sikringsanlæg	374	Alle strækninger
24-02-2012	Østerport	Signalfejl	104	Alle strækninger
25-02-2012	Åmarken	Personpåkørsel	160	Alle strækninger
01-03-2012	Ryparken	Personpåkørsel	313	Alle strækninger
10-03-2012	Østerport	Personpåkørsel	195	Alle strækninger
20-03-2012	Allerød	AM på stop	104	Alle strækninger

6. Pålidelighed

Pålideligheden er udtryk for forholdet mellem den planlagte trafik og antallet af aflysninger. Som det fremgår af tabel 2 var pålideligheden 97,3 i 1. kvartal 2012, hvilket er 0,2 procent point lavere end kontraktkravet.

Det bemærkes at rettidigt varslede aflysninger for DSB S-tog ofte er små i forhold til de urettidigt varslede aflysninger. Dette skyldes at planlagte stationsankomster løbende korrigeres som følge af planlagte infrastrukturarbejder.

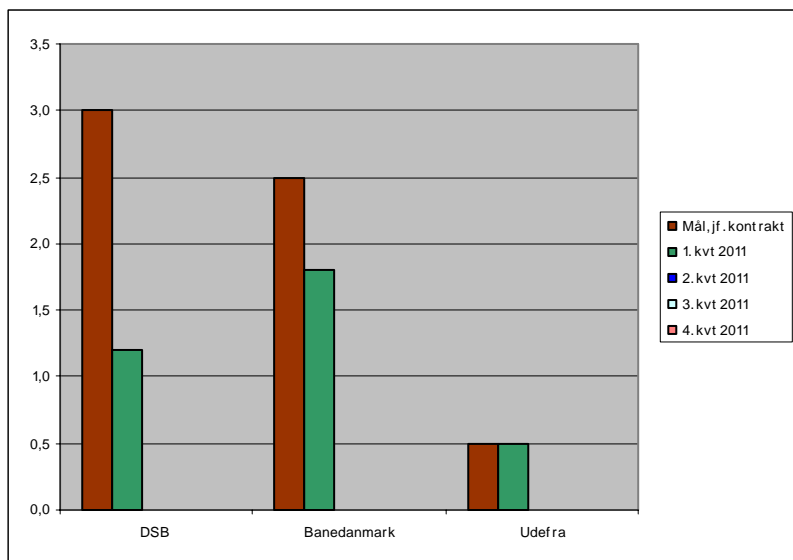
Tabel 2: Pålidelighed på S-banen 1. kvartal 2012

	Planlagte ankomster	Rettidigt varslede aflysninger	Urettidigt varslede aflysninger	Pålidelighed
1. kvartal 2012	2.196.063	0	58.239	97,3

7. DSB S-tog a/s's og Banedanmarks andele i forsinkelser i forhold til regulariteten opgjort efter stationsankomster

I figur 6, hvor fordelingen af irregulariteten er vist, fremgår det, at DSB i 1. kvartal 2012 var ansvarlig for forsinkelsen af 1,2 pct. af den afviklede trafik.

Figur 6: DSB S-tog a/s og Banedanmarks andele af forsinkelser i forhold til regulariteten opgjort efter stationsankomster 0 - 2.29 min.



Notat



Bilag 1

S-tog pr. 20. min. - hverdage	Hverdag														
	Grundbetjening					Supplement					Ekstra kørsel				
	TRM	1. kvartal 2012		ÅTD		TRM	1. kvartal 2012		ÅTD		TRM	1. kvartal 2012		ÅTD	
		Plan	Faktisk	Plan	Faktisk		Plan	Faktisk	Plan	Faktisk		Plan	Faktisk		
Det centrale afsnit															
Valby-Dybbølsbro	3,0	2,8	2,7	2,8	2,7	2,0	2,0	1,9	2,0	1,9	1,0	1,0	0,9	1,0	0,9
Dybbølsbro-København H	5,0	4,8	4,7	4,8	4,7	4,0	4,0	3,8	4,0	3,8	1,0	1,0	0,9	1,0	0,9
København H-Østerport	5,0	4,2	4,1	4,2	4,1	4,0	4,0	3,8	4,0	3,8	1,0	1,0	0,9	1,0	0,9
Østerport-Svanemøllen	4,0	3,6	3,5	3,6	3,5	4,0	4,0	3,8	4,0	3,8	1,0	1,0	1,0	1,0	1,0
Svanemøllen - Hellerup	3,0	2,6	2,5	2,6	2,5	3,0	3,0	2,8	3,0	2,8	1,0	1,0	0,9	1,0	0,9
Køge-strækningen															
Køge-Solrød Strand	1,0	1,0	1,0	1,0	1,0	1,0	1,0	0,9	1,0	0,9					
Solrød Strand-Hundige	1,0	1,0	1,0	1,0	1,0	1,0	1,0	1,0	1,0	1,0					
Hundige-Dybbølsbro	2,0	2,0	2,0	2,0	2,0	2,0	2,0	1,9	2,0	1,9					
Høje Taastrup-strækningen															
Høje Taastrup-Glostrup	1,0	1,0	1,0	1,0	1,0	1,0	1,0	0,9	1,0	0,9	1,0	1,0	0,9	1,0	0,9
Glostrup-Valby	1,0	1,0	1,0	1,0	1,0	1,0	1,0	0,9	1,0	0,9	1,0	1,0	0,9	1,0	0,9
Frederikssund-strækningen															
Frederikssund-Ballerup	1,0	1,0	1,0	1,0	1,0	1,0	1,0	1,0	1,0	1,0					
Ballerup-Valby	2,0	1,8	1,7	1,8	1,7	1,0	1,0	1,0	1,0	1,0					
Farum-strækningen															
Svanemøllen-Buddinge	1,0	1,0	1,0	1,0	1,0	1,0	1,0	0,9	1,0	0,9	1,0	1,0	1,0	1,0	1,0
Buddinge-Farum	1,0	1,0	1,0	1,0	1,0	1,0	1,0	0,9	1,0	0,9	1,0	1,0	1,0	1,0	1,0
Hillerød-strækningen															
Hellerup-Lyngby	2,0	1,8	1,8	1,8	1,8	2,0	2,0	1,9	2,0	1,9					
Lyngby-Holte	2,0	1,8	1,8	1,8	1,8	2,0	2,0	1,9	2,0	1,9					
Holte-Hillerød	1,0	1,0	1,0	1,0	1,0	1,0	1,0	0,9	1,0	0,9					
Klampenborg-strækningen															
Hellerup-Klampenborg	1,0	1,0	1,0	1,0	1,0	1,0	1,0	1,0	1,0	1,0					
Ringbanen															
Hellerup-Flintholm	2,0	2,0	2,0	2,0	2,0	2,0	2,3	2,2	2,3	2,2					
Flintholm-Ny Ellebjerg	2,0	2,0	2,0	2,0	2,0	2,0	2,3	2,2	2,3	2,2					

Bilag 2

S-tog pr. 20. min. - lørdag og søndag		Lørdag										Søndag				
		Grundbetjening					Supplement (1. søndag i mnd.)					Grundbetjening				
		TRM	1. kvartal 2012		ÅTD		TRM	1. kvartal 2012		ÅTD		TRM	1. kvartal 2012		ÅTD	
			Plan	Faktisk	Plan	Faktisk		Plan	Faktisk	Plan	Faktisk		Plan	Faktisk		
Det centrale afsnit																
	Valby-Dybbølsbro	3,0	3,0	3,0	3,0	3,0	2,0	2,0	1,8	2,0	1,8	3,0	2,8	2,8	2,8	2,8
	Dybbølsbro-København H	5,0	5,0	4,9	5,0	4,9	4,0	4,0	3,5	4,0	3,5	5,0	4,6	4,6	4,6	4,6
	København H-Østerport	5,0	5,0	4,9	5,0	4,9	4,0	4,0	3,5	4,0	3,5	5,0	4,0	4,0	4,0	4,0
	Østerport-Svanemøllen	4,0	4,0	4,0	4,0	4,0	4,0	4,0	3,5	4,0	3,5	4,0	3,5	3,4	3,5	3,4
	Svanemøllen-Hellerup	3,0	3,0	3,0	3,0	3,0	3,0	3,0	2,6	3,0	2,6	3,0	2,5	2,5	2,5	2,5
Køge-strækningen																
	Køge-Solrød Strand	1,0	1,0	1,0	1,0	1,0	1,0	1,0	0,8	1,0	0,8	1,0	1,0	1,0	1,0	1,0
	Solrød Strand-Hundige	1,0	1,0	1,0	1,0	1,0	1,0	1,0	0,8	1,0	0,8	1,0	1,0	1,0	1,0	1,0
	Hundige-Dybbølsbro	2,0	2,0	2,0	2,0	2,0	2,0	2,0	1,7	2,0	1,7	2,0	1,9	1,9	1,9	1,9
Høje Taastrup-strækningen																
	Høje Taastrup-Glostrup	1,0	1,0	1,0	1,0	1,0	1,0	1,0	0,9	1,0	0,9	1,0	1,0	1,0	1,0	1,0
	Glostrup-Valby	1,0	1,0	1,0	1,0	1,0	1,0	1,0	0,9	1,0	0,9	1,0	1,0	1,0	1,0	1,0
Frederikssund-strækningen																
	Frederikssund-Ballerup	1,0	1,0	1,0	1,0	1,0	1,0	1,0	0,9	1,0	0,9	1,0	1,0	1,0	1,0	1,0
	Ballerup-Valby	2,0	2,0	2,0	2,0	2,0	1,0	1,0	0,9	1,0	0,9	2,0	1,8	1,8	1,8	1,8
Farum-strækningen																
	Svanemøllen-Buddinge	1,0	1,0	1,0	1,0	1,0	1,0	1,0	0,8	1,0	0,8	1,0	1,0	1,0	1,0	1,0
	Buddinge-Farum	1,0	1,0	1,0	1,0	1,0	1,0	1,0	0,8	1,0	0,8	1,0	1,0	1,0	1,0	1,0
Hillerød-strækningen																
	Hellerup-Lyngby	2,0	2,0	2,0	2,0	2,0	2,0	2,0	1,7	2,0	1,7	2,0	1,7	1,7	1,7	1,7
	Lyngby-Holte	2,0	2,0	2,0	2,0	2,0	2,0	2,0	1,7	2,0	1,7	2,0	1,7	1,7	1,7	1,7
	Holte-Hillerød	1,0	1,0	1,0	1,0	1,0	1,0	1,0	0,8	1,0	0,8	1,0	1,0	1,0	1,0	1,0
Klampenborg-strækningen																
	Hellerup-Klampenborg	1,0	1,0	1,0	1,0	1,0	1,0	1,0	0,9	1,0	0,9	1,0	1,0	1,0	1,0	1,0
Ringbanen																
	Hellerup-Flintholm	2,0	2,0	2,0	2,0	2,0						2,0	2,0	2,0	2,0	2,0
	Flintholm-Ny Ellebjerg	2,0	2,0	2,0	2,0	2,0						2,0	2,0	2,0	2,0	2,0

Bilag 3

Tabel forklaring:

Kolonne	Indhold
Kolonne 1	Tidspunktet for udnyttelsesgraden af siddekapaciteten. Morgen og eftermiddag er myldretid
Kolonne 2	Tællingen foregår i et 20 minutters interval i overensstemmelse med Østtællingen
Kolonne 3	"Finger" er strækningsangivelse, henholdsvis:
	Det centrale afsnit
	Køge Bugt-strækningen
	Høje Taastrup-strækningen
	Frederikssund-strækningen
	Farum-strækningen
	Hillerød-strækningen
Klampenborg-strækningen	
Kolonne 4	S-togets retning på det givne tidspunkt i "fingeren"
Kolonne 5 og 6	De to stationer på strækningen, hvor imellem der er flest passagerer i det angivne tidsrum.
Kolonne 7	Den udnyttede siddekapacitet mellem de to stationer anført i kolonne 5 og 6 i det angivne tidsinterval
Kolonne 8	1/2

#1	#2	#3	#4	#5	#6	#7		#8	
Periode	20 minutters interval fra klokken:	Finger	Retning	Fra station	Til station	Udnyttet siddekapacitet		Udnyttet siddekapacitet på hele strækning	
						1. kv	ÅTD	1. kv	ÅTD
Morgen	08:00	Det centrale afsnit	N	Dybbølsbro	København H	70,3	70,3	49,8	49,8
Morgen	08:20	Det centrale afsnit	S	Svanemøllen	Nordhavn	67,4	67,4	49,0	49,0
Eftermiddag	16:20	Det centrale afsnit	N	Østerport	Nordhavn	55,7	55,7	47,5	47,5
Eftermiddag	16:20	Det centrale afsnit	S	H	Dybbølsbro	63,1	63,1	45,5	45,5
Dagtimer	13:00	Det centrale afsnit	N	Nørreport	Østerport	26,1	26,1	25,9	25,9
Dagtimer	13:00	Det centrale afsnit	S	H	Dybbølsbro	31,5	31,5	27,5	27,5
Øvrig tid	19:00	Det centrale afsnit	N	Nørreport	Østerport	39,1	39,1	32,0	32,0
Øvrig tid	19:00	Det centrale afsnit	S	København	Dybbølsbro	33,5	33,5	25,1	25,1

H									
Periode	20 minutters interval fra klokken:	Finger	Ret-ning	Fra station	Til station	Udnyttet siddekapacitet		Udnyttet siddekapacitet på hele strækning	
						1. kv	ÅTD	1. kv	ÅTD
Morgen	07:40	Køgebugt strækningen	N	Åmarken	Ny Ellebjerg	87,9	87,9	60,4	60,4
Morgen	07:40	Køgebugt strækningen	S	Dybbølsbro	Sydhavn	31,6	31,6	17,6	17,6
Eftermiddag	16:20	Køgebugt strækningen	N	Sydhavn	Dybbølsbro	25,5	25,5	14,5	14,5
Eftermiddag	16:20	Køgebugt strækningen	S	Ny Ellebjerg	Åmarken	65,6	65,6	46,4	46,4
Dagtimer	13:00	Køgebugt strækningen	N	Sydhavn	Dybbølsbro	25,8	25,8	16,2	16,2
Dagtimer	13:00	Køgebugt strækningen	S	Dybbølsbro	Sydhavn	31,2	31,2	24,3	24,3
Øvrig tid	05:00	Køgebugt strækningen	N	Sjælør	Sydhavn	23,6	23,6	18,9	18,9
Øvrig tid	19:00	Køgebugt strækningen	S	Dybbølsbro	Sydhavn	39,4	39,4	25,6	25,6
Morgen	07:40	Høje Taastrup strækningen	N	Hvidovre	Danshøj	85,3	85,3	56,6	56,6
Morgen	07:40	Høje Taastrup strækningen	S	Rødovre	Brøndbyøster	92,6	92,6	67,0	67,0
Eftermiddag	16:20	Høje Taastrup strækningen	N	Brøndbyøster	Rødovre	80,6	80,6	56,0	56,0
Eftermiddag	16:20	Høje Taastrup strækningen	S	Danshøj	Hvidovre	86,9	86,9	55,6	55,6
Dagtimer	13:00	Høje Taastrup strækningen	N	Hvidovre	Danshøj	37,4	37,4	25,8	25,8
Dagtimer	13:00	Høje Taastrup strækningen	S	Danshøj	Hvidovre	52,3	52,3	36,0	36,0
Øvrig tid	19:00	Høje Taastrup strækningen	N	Hvidovre	Danshøj	29,7	29,7	18,5	18,5
Øvrig tid	19:00	Høje Taastrup strækningen	S	Danshøj	Hvidovre	40,2	40,2	24,9	24,9
Morgen	08:00	Frederikssund strækningen	N	Jyllingevej	Vanløse	108,0	108,0	61,6	61,6
Morgen	07:40	Frederikssund strækningen	S	Vanløse	Jyllingevej	80,1	80,1	38,1	38,1
Eftermiddag	16:20	Frederikssund strækningen	N	Jyllingevej	Vanløse	81,7	81,7	37,3	37,3
Eftermiddag	16:40	Frederikssund strækningen	S	Vanløse	Jyllingevej	77,9	77,9	47,2	47,2
Dagtimer	10:00	Frederikssund strækningen	N	Jyllingevej	Vanløse	32,7	32,7	19,1	19,1
Dagtimer	13:00	Frederikssund strækningen	S	Vanløse	Jyllingevej	33,0	33,0	20,6	20,6
Øvrig tid	19:00	Frederikssund strækningen	N	Jyllingevej	Vanløse	21,7	21,7	11,5	11,5
Øvrig tid	19:00	Frederikssund strækningen	S	Vanløse	Jyllingevej	26,5	26,5	16,0	16,0
Morgen	07:40	Farum strækningen	N	Svanemøllen	Ryparken	38,1	38,1	20,5	20,5
Morgen	08:00	Farum strækningen	S	Emdrup	Ryparken	83,2	83,2	49,0	49,0
Eftermiddag	16:20	Farum strækningen	N	Svanemøllen	Ryparken	58,9	58,9	35,9	35,9
Eftermiddag	15:40	Farum strækningen	S	Ryparken	Svanemøllen	33,1	33,1	16,5	16,5
Dagtimer	13:00	Farum strækningen	N	Ryparken	Emdrup	32,4	32,4	20,4	20,4
Dagtimer	13:00	Farum strækningen	S	Emdrup	Ryparken	27,2	27,2	14,3	14,3
Øvrig tid	19:00	Farum strækningen	N	Svanemøllen	Ryparken	46,8	46,8	25,9	25,9
Øvrig tid	19:00	Farum strækningen	S	Emdrup	Ryparken	25,0	25,0	12,7	12,7

#1	#2	#3	#4	#5	#6	#7		#8	
Periode	20 minutters interval fra klokken:	Finger	Ret- ning	Fra station	Til station	Udnyttet siddekapacitet mellem #5 og #6		Udnyttet siddekapacitet på hele strækning (#3)	
						1. kv	ÅTD	1. kv	ÅTD
Morgen	07:40	Hillerød strækningen	N	Hellerup	Bernstorffsvej	58,5	58,5	38,8	38,8
Morgen	08:00	Hillerød strækningen	S	Bernstorffsvej	Hellerup	73,8	73,8	57,7	57,7
Eftermiddag	16:40	Hillerød strækningen	N	Hellerup	Bernstorffsvej	56,7	56,7	42,8	42,8
Eftermiddag	16:20	Hillerød strækningen	S	Bernstorffsvej	Hellerup	53,3	53,3	35,6	35,6
Dagtimer	13:00	Hillerød strækningen	N	Hellerup	Bernstorffsvej	32,8	32,8	27,3	27,3
Dagtimer	13:00	Hillerød strækningen	S	Bernstorffsvej	Hellerup	29,5	29,5	22,8	22,8
Øvrig tid	19:00	Hillerød strækningen	N	Hellerup	Bernstorffsvej	29,4	29,4	22,4	22,4
Øvrig tid	19:00	Hillerød strækningen	S	Gentofte	Bernstorffsvej	26,1	26,1	18,2	18,2
Morgen	08:40	Klampenborg strækningen	N	Hellerup	Charlottenlund	17,8	17,8	10,7	10,7
Morgen	08:00	Klampenborg strækningen	S	Charlottenlund	Hellerup	31,6	31,6	20,1	20,1
Eftermiddag	17:00	Klampenborg strækningen	N	Hellerup	Charlottenlund	24,7	24,7	15,3	15,3
Eftermiddag	15:20	Klampenborg strækningen	S	Charlottenlund	Hellerup	20,7	20,7	13,3	13,3
Dagtimer	13:00	Klampenborg strækningen	N	Hellerup	Charlottenlund	14,4	14,4	8,9	8,9
Dagtimer	13:00	Klampenborg strækningen	S	Charlottenlund	Hellerup	12,7	12,7	8,3	8,3
Øvrig tid	19:00	Klampenborg strækningen	N	Hellerup	Charlottenlund	11,3	11,3	7,3	7,3
Øvrig tid	19:00	Klampenborg strækningen	S	Charlottenlund	Hellerup	5,0	5,0	3,2	3,2
Morgen	07:40	Ringbanen	N	Fuglebakken	Nørrebro	99,0	99,0	70,1	70,1
Morgen	07:20	Ringbanen	S	Grøndal	Flintholm	68,6	68,6	43,4	43,4
Eftermiddag	16:20	Ringbanen	N	Flintholm	Grøndal	64,1	64,1	42,0	42,0
Eftermiddag	16:20	Ringbanen	S	Fuglebakken	Grøndal	72,7	72,7	51,1	51,1
Dagtimer	13:00	Ringbanen	N	Flintholm	Grøndal	34,4	34,4	23,6	23,6
Dagtimer	13:00	Ringbanen	S	Fuglebakken	Grøndal	36,5	36,5	24,5	24,5
Øvrig tid	19:00	Ringbanen	N	Flintholm	Grøndal	38,3	38,3	25,0	25,0
Øvrig tid	19:00	Ringbanen	S	Flintholm	KB Hallen	48,0	48,0	32,3	32,3