



Folketingets Transportudvalg
Folketinget, Christiansborg
1240 København K

Søby Ærø, 03. april 2012

Kære Medlem af Folketingets Transportudvalg,

Havneudvidelses- og udviklingsprojekt for Søby Havn

På vegne af Styregruppen vil vi gerne udtrykke vores taknemmelighed overfor den interesse og lydhørhed som vi mødte for vores synspunkt i forbindelse med præsentationen af havneudvidelse- og udviklingsprojektet for Søby Havn under vores foretræde for Udvalget for Landdistrikter & Øer d. 13. marts 2012, hvor Transportudvalget samt Erhvervs-, Vækst- og Eksportudvalget tillige var inviteret.


Som vi redegjorde for under vores foretræde, er vi nu kommer til det stadie, hvor vi er tæt på at have afsluttet VVM-scopingfasen (indledende vurdering af VVM-undersøgelsens omfang), og senest 1. juli 2012 påtænker vi at påbegynde næste fase, der omfatter detailprojektering og udarbejdelse af VVM-undersøgelse mv. (se vedlagte gantt kort over fasen). Denne fase er budgetteret til at andrage tkr. 12.963. I forbindelse med finansieringen af detailprojekteringen og VVM-redegørelsen mv. har vi udarbejdet en foreløbig finansieringsplan, hvori det foreslås, at finansieringen sker i en kombination af offentlige og private midler fra Søby Værft, Søby Havn, Ærø Kommune EU og Staten. Det nærmere finansieringsbehov og -forslag er vedlagt som bilag.


Der er foreløbig givet betinget tilsagn fra Den Selvejende Institution Søby Havn, Søby Værft A/S og Ærø Kommune. Den statslige medfinansiering foreslås at være tkr. 4.098, svarende til ca. 30 %. Denne fase er budgetteret som en del af den samlede byggesum, således at den resterende byggeomkostning altså kan reduceres med beløbet tkr. 12.963.

Vi anser en vis grad af statslig medfinansiering som en nødvendig forudsætning for realiseringen af projektet, dels som bidrag til den samlede finansiering, men også som løftestang for øvrige mulige finansieringskilder, herunder EU-midler.

Vi står naturligvis til rådighed, såfremt der skulle opstå spørgsmål til projektet, herunder såvel dets indhold som dets organisering.

Med venlig hilsen


Kaj Andersen
Næstformand Søby Havn
Formand for Styregruppen


Karsten Landro
Borgmester for Ærø Kommune
Medlem af Styregruppen

Bilag:

- Oversigt over finansieringsbehov og forslag til finansieringsfremskaffelse
- Gantt kort over Detailprojekterings- og VVM-undersøgelsesfasen
- Illustration og præsentation af projektet

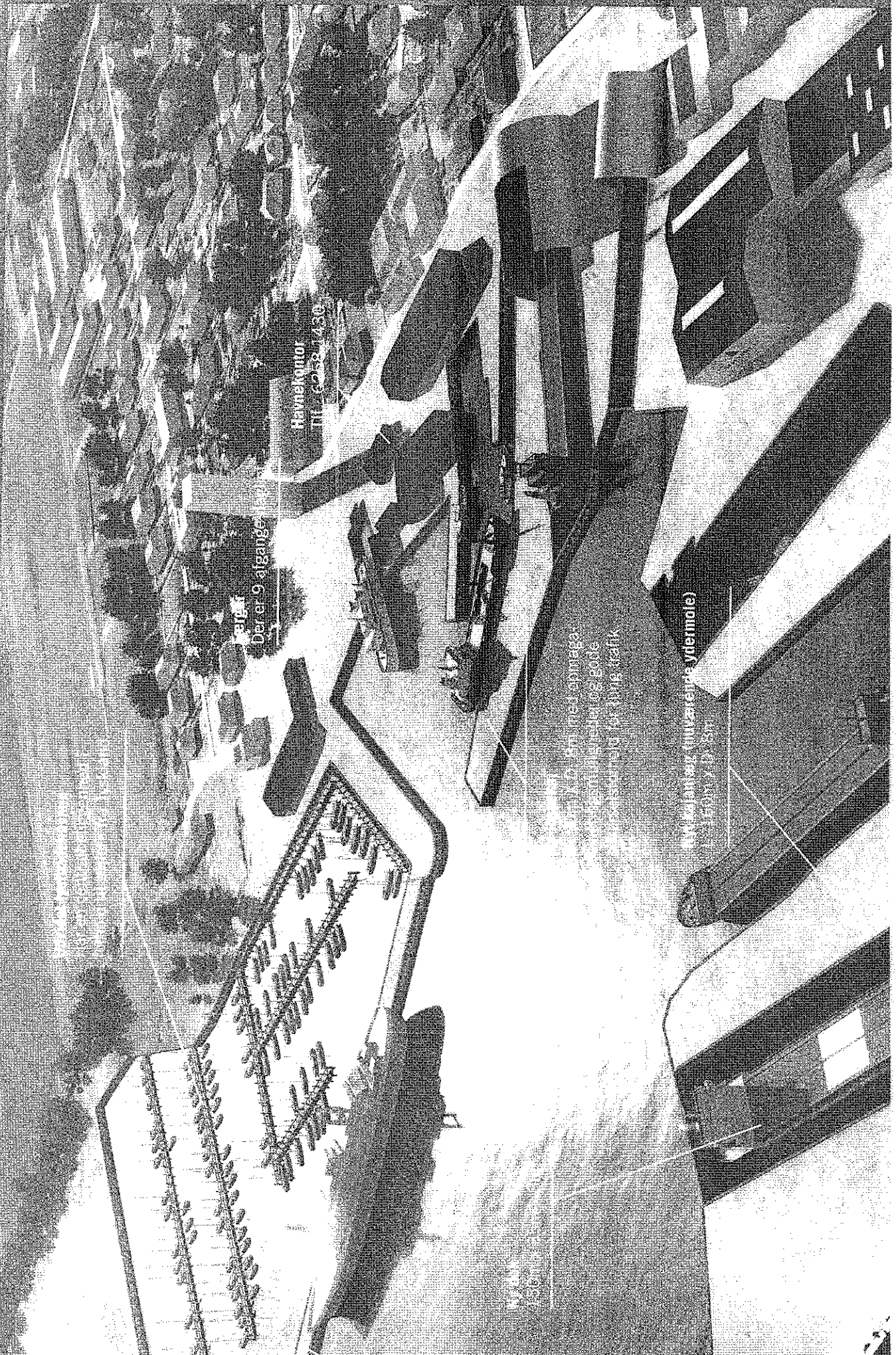
Bilag 1

Finansieringsbehov for detailprojektering, VVM-redegørelse mv.

i tkr.	2012	2013	2014	Total
VVM undersøgelse	402	402	402	1.207
Geotekniske undersøgelser	998	998	998	2.995
Detailprojektering	1.363	1.363	1.363	4.090
Projektledelse	402	402	402	1.207
Projektudvikling	1.155	1.155	1.555	3.464
Total	4.321	4.321	4.321	12.963

Finansieringsforslag

i tkr.	2012	2013	2014	Total
Statslig finansiering	1.366	1.366	1.366	4.098
Ærø Kommune	500	500	500	1.500
TEN Finansiering (EU)	2.161	2.161	2.161	6.482
Selvejende Institution Søby Havn	50	50	50	149
Søby Værft A/S	248	248	248	745
Total	4.325	4.325	4.325	12.975



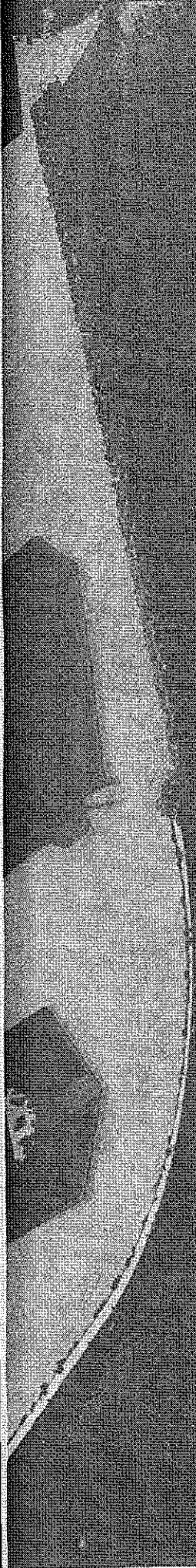
Pariser
Der er 9 afgange

Havnekontor
Tlf. 6252 1430

... og først om morgenen
... og først om morgenen
... og først om morgenen

... og først om morgenen
... og først om morgenen
... og først om morgenen

... og først om morgenen
... og først om morgenen
... og først om morgenen

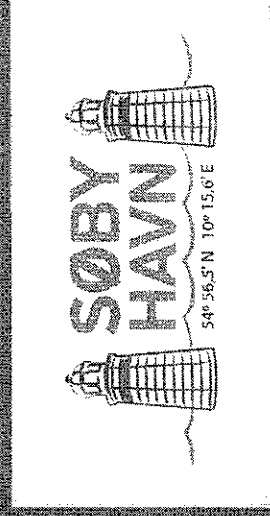


For yderligere information om
Projekt udvikling af Søby Havn,
venligst kontakt:

Søby Havn
Søby Havn 6
DK-5985 Søby

Att. Kaj Andersen,
Formand for Styregruppen

Tel.: +45 6258 1430



Erhvervsdrivende på Søby Havn

- P. Petersen & Søn ApS, vognmand
- Peer Søndermark, vognmand
- Vindeballe Vognmandsforening, vognmand
- Vindeballe Entreprenørforening, grus og sten
- XI-byg, trælast
- Ærø Turist & Erhvervsforening, turistbureau
- Søby Erhvervsforening
- Søby Fisk ApS
- Ærø Kommune, Ærøfælgeløse
- Arla Foods a.m.b.a.
- Søby Skibselektro A/S
- Søby Værft A/S
- Søby Fiskerforening
- Severa A/S, malertfirma
- Goosens Olieprodukter ApS
- ÆBC Chartering, bådeudlejning
- Heriman C. Boys, klarering
- Dans Grill og Spisehus, restaurant

Med væsentlig bedre anløbsforhold vil Ærø være en mere attraktiv destination for flere krydstogtsarrangører.

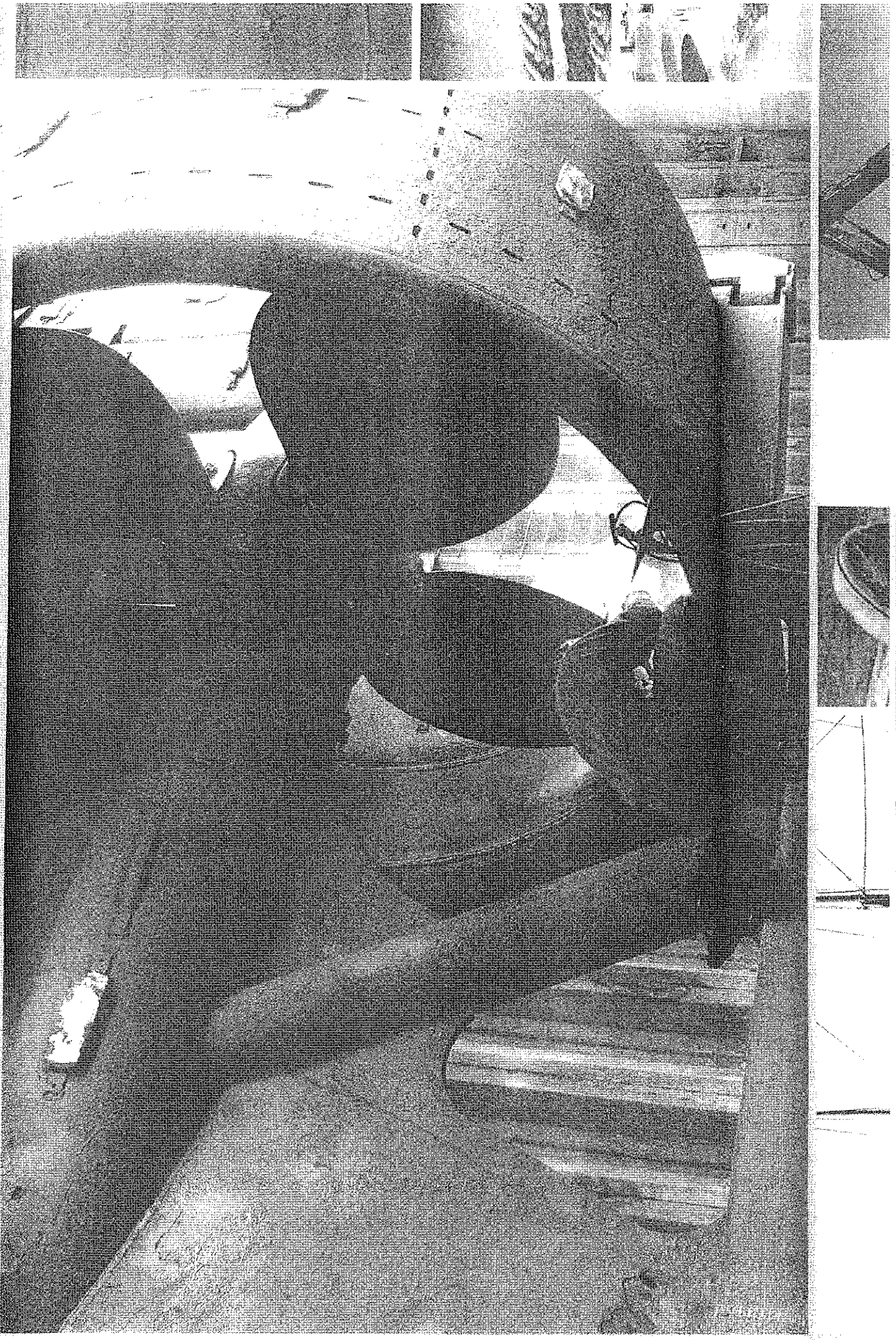
Klyngeeffekt

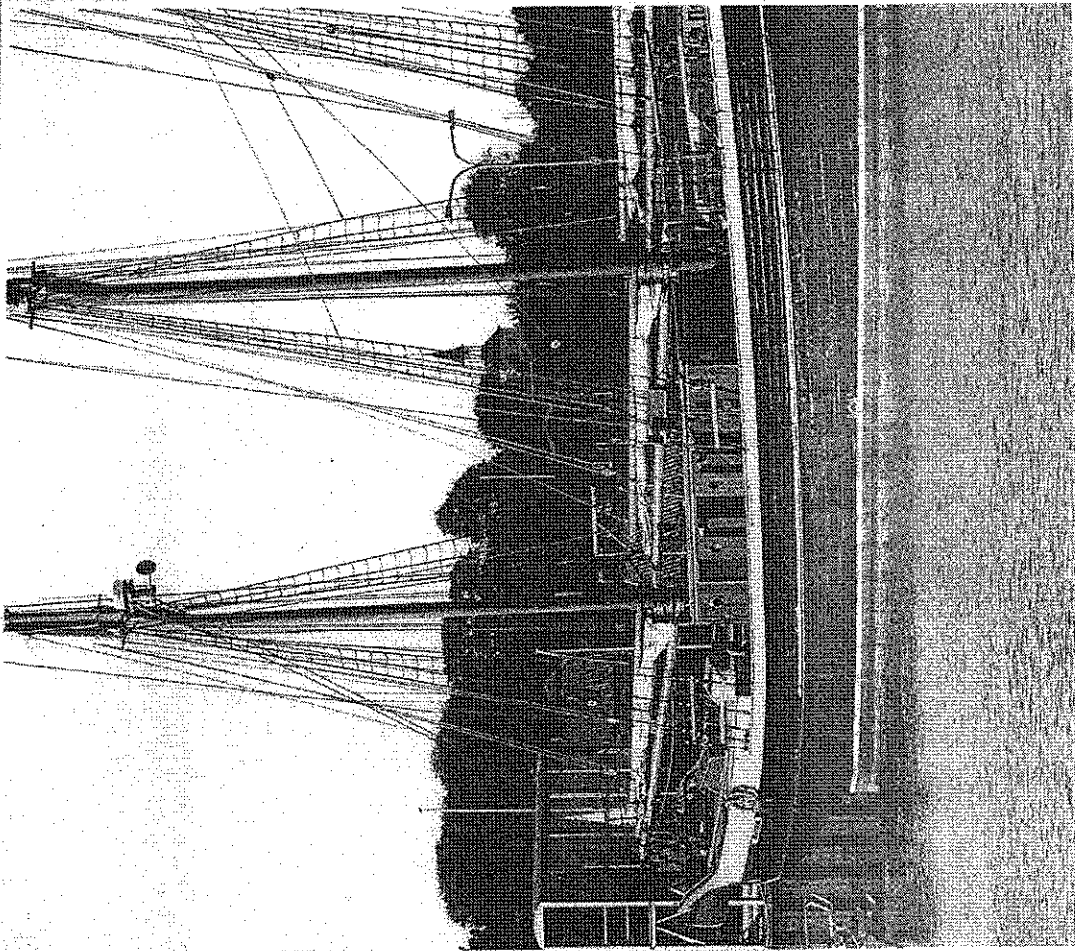
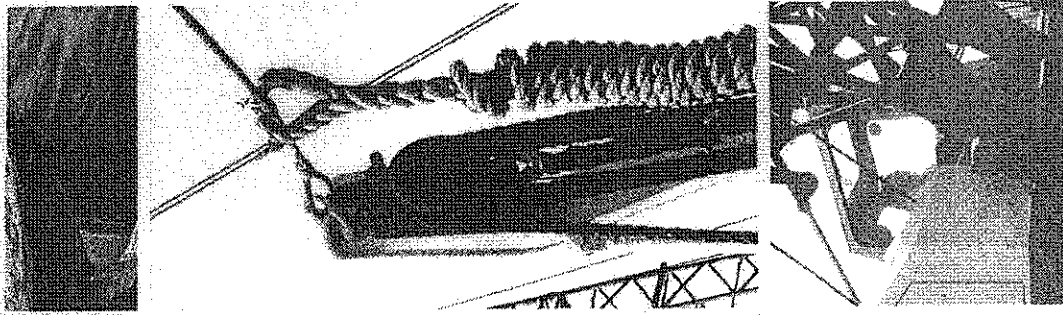
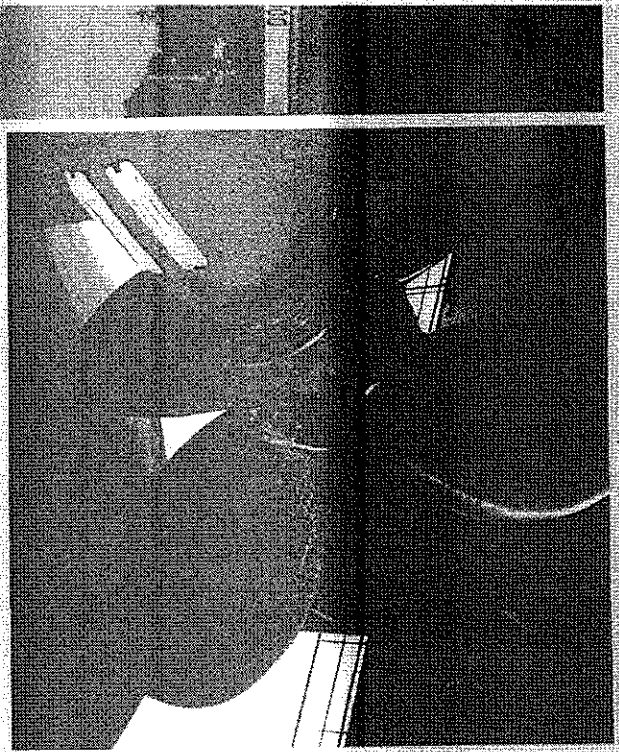
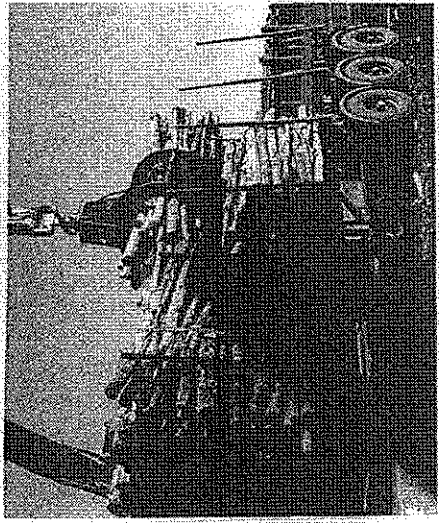
Ved en styrkelse af forudsætningsgrundlaget for vækst og udvikling i de etablerede virksomheder omkring Søby Havn og i særdeleshed Søby Værft, samt en forøgelse af antallet af turister vil sandsynligheden for etablering af nært beslægtede specialiserede virksomheder stige. Synergi og samarbejde mellem nye virksomheder specialiserede indenfor forskellige produkter og produktion omkring skibsværftsindustrien og turistindustrien vil få forbedret deres betingelser faglige miljø og rammer mærkbart.

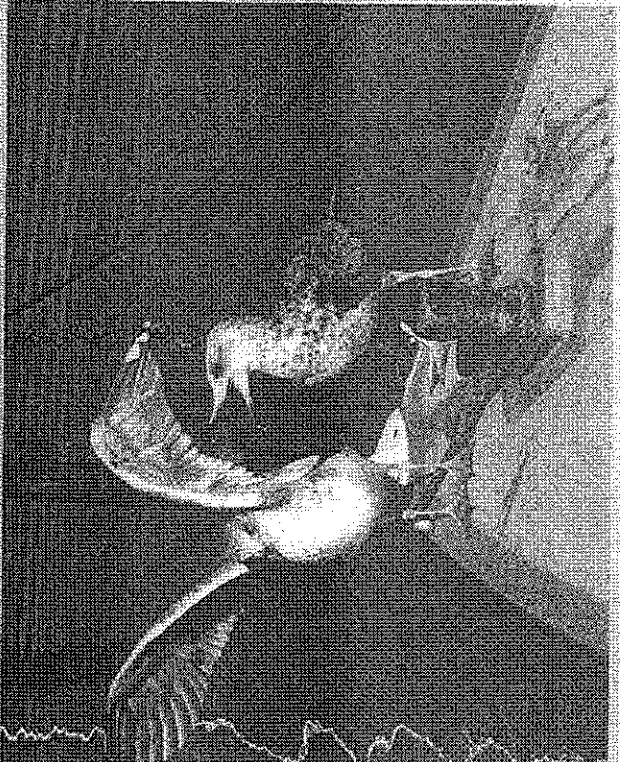
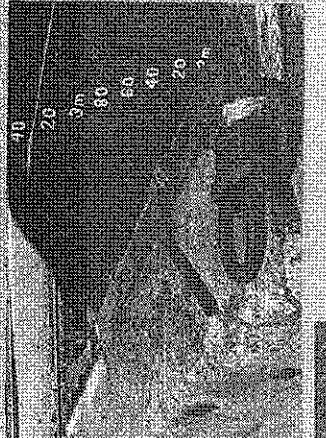
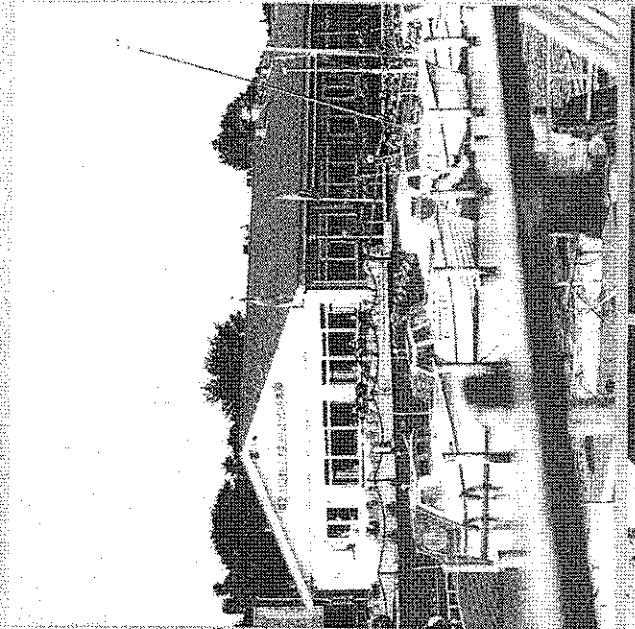
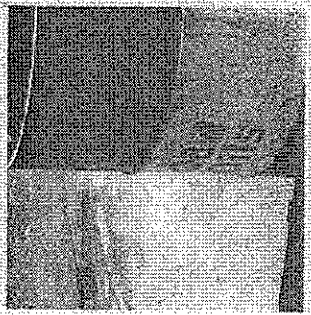
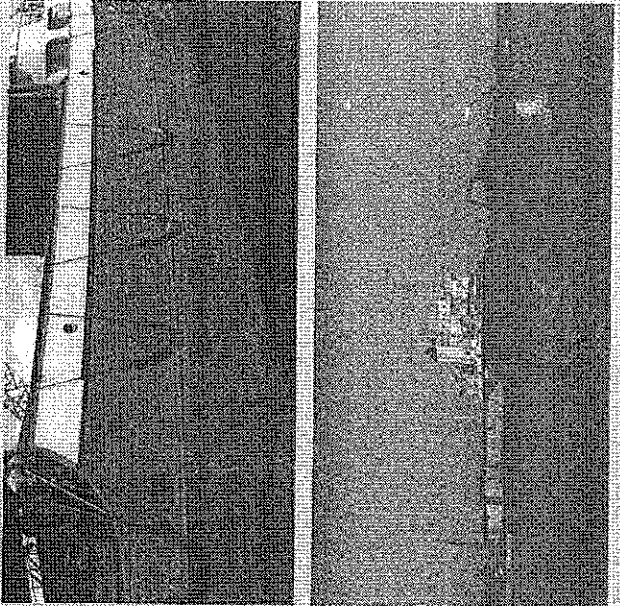
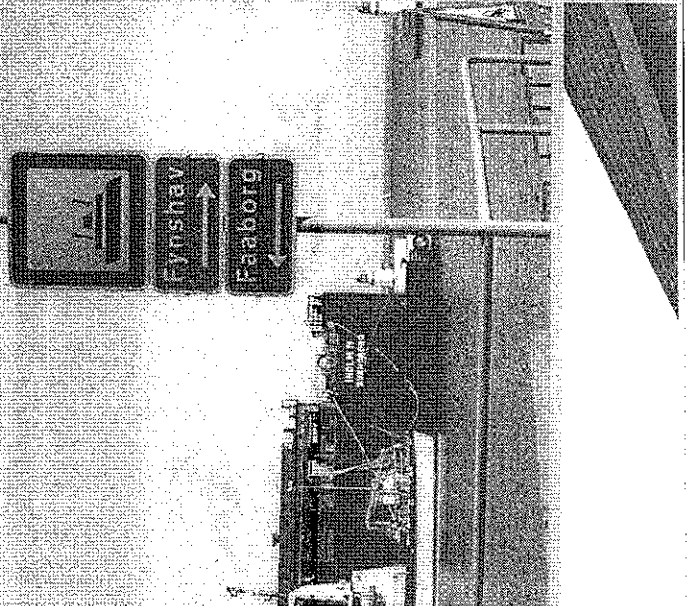
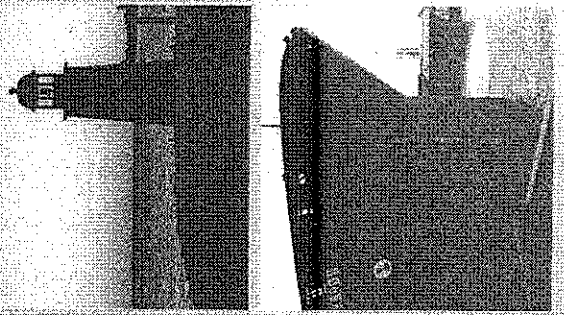
Forbedret infrastruktur

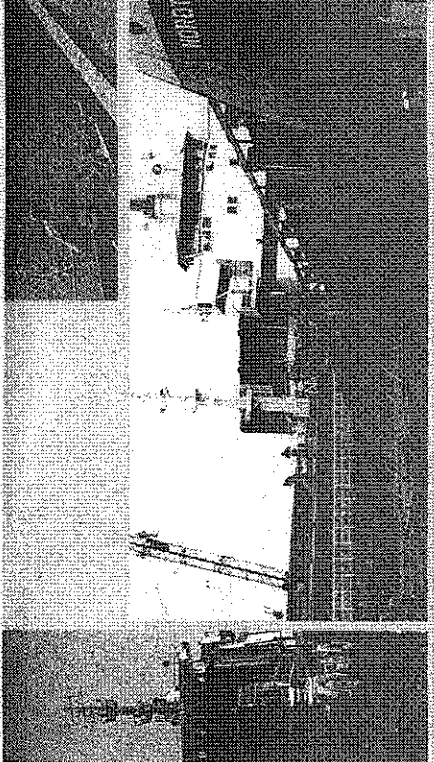
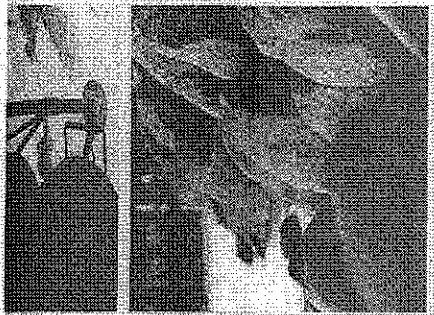
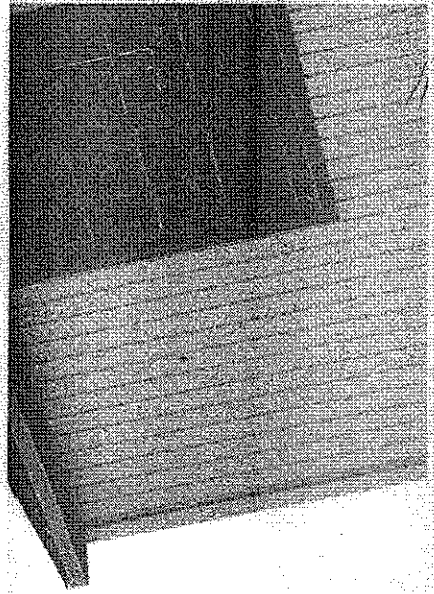
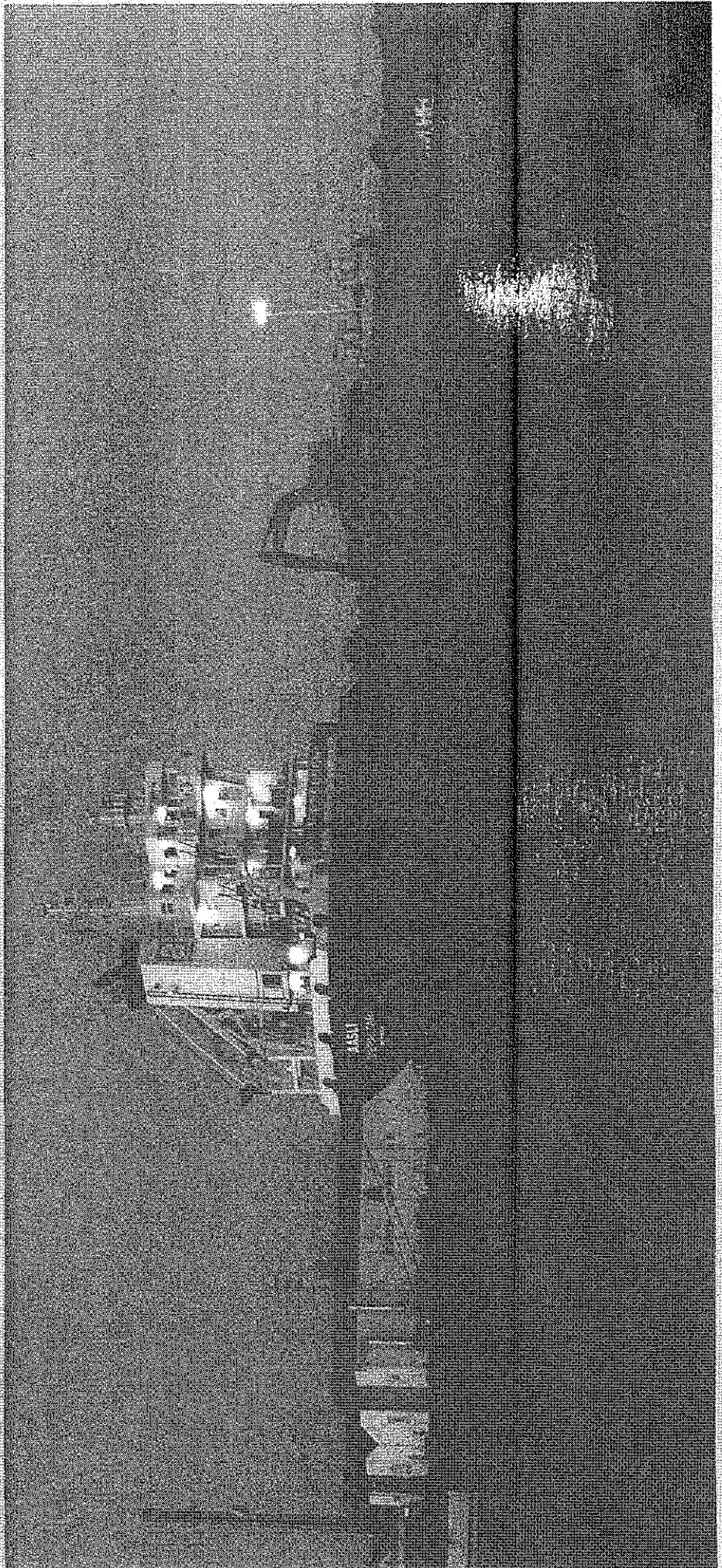
Ved at forbedre de infrastrukturelle forhold i Søby Havn i forbindelse med etableringen af en moderne tøse- og lastekai samt oplagring kapacitet, forbedres forholdene for det største erhvervsliv generelt. Vilkårene for løsning af sand, grus mv. samt lastning af landbrugsprodukter vil forbedres. Samtidig vil kapaciteten sikre at større og moderne fartøjer kan anløbe havnen og dermed vil emneudvalget kunne sænkes som følge af større volumen.

012
stet
te lokale
mv.
der
er og
ner
om et
tysk
en
T
by vil
skibe
usture









54° 56,5' N, 10° 15,6' Ø

Fakta om Søby Havn

Årlige anløb: ca. 5.400 lystbåde

Erhvervsskibe: ca. 150

Max dybgang: 6,5

Max Længde: 135 m

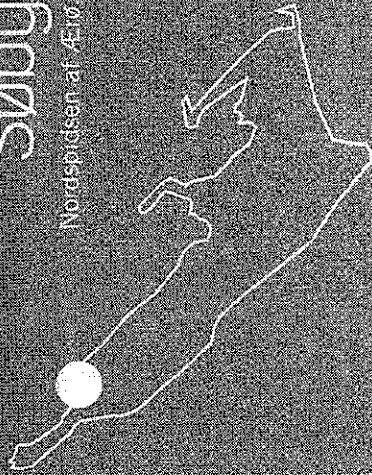
Ejer: Selvejende Institution
Søby Havn

Havneudvidelse

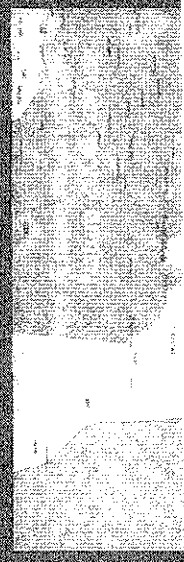
1. Erhvervshavnen udvides mod nordvest med udrustningskaj og bagvedliggende arbejdsareal. Der bliver plads til, at værftet kan etablere en ny og større tørdok.
2. En moderne laste- og lossekaj etableres.
3. Dybvandskaj etableres og muliggør anløb af krydstogtskibe, større lystfartøjer, oplæggere etc.
4. Havnebassin indrettes med tilstrækkelig manøvreringsplads og vendecirkel. Herved bliver forholdene ved anløb af fragtskibe, færger og øvrige fartøjer markant forbedret.
5. Lystbådehavnen udvides mod øst og antallet af lystbådepladser kan øges med op til 100% i forhold til i dag.
6. Forbedring af badestrandsforholdene

Søby

Nordsøens af- og til-



Central beliggenhed i Søby Havn



Ny havneareal
Med indbygget søbassin
af indgå fangstprobering

Ny havneareal
L. 1.000 m²
B. 1.000 m

Ny havneareal
Ca. 5.000 m²

