

Randers Kommune



Danske Havne
Att: Tom Elmer Christensen
Weidekampsgade 10
2300 København

Borgmesteren
Laksetorvet
8900 Randers C

Telefon +45 8915 1000
Telefax +45 8915 1660

hjn@Randers.dk
www.randers.dk

23. februar 2012 / 09/002174-43

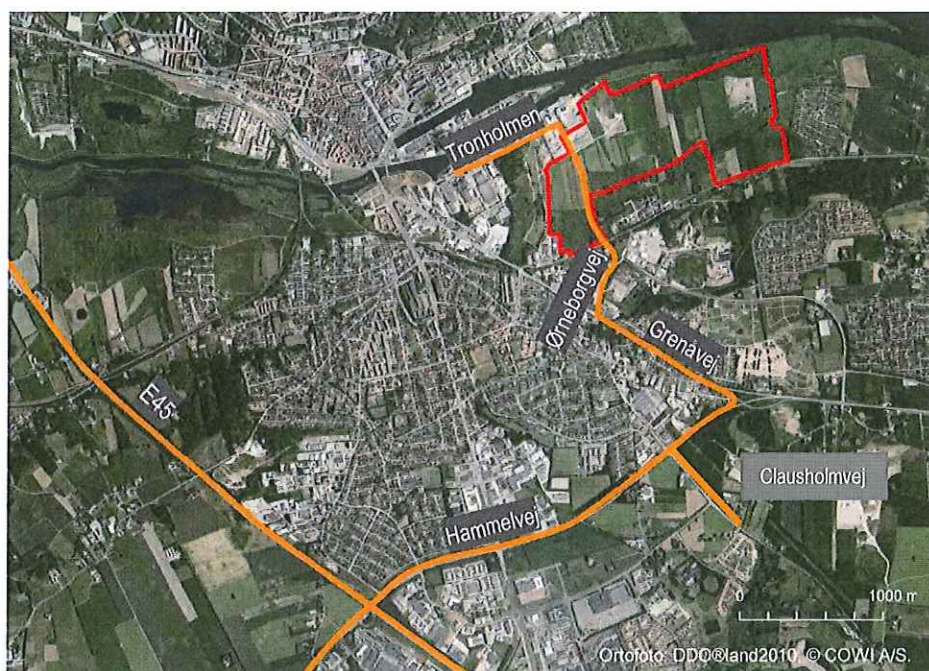
Ny vej til Randers Havn.

Randers Havn ligger centralt placeret i Østjylland. Havneaktiviteterne har siden 2000 oplevet en markant vækst, som også har sat sit præg på trafikken til og fra havnen. I foråret 2009 besluttede Randers Byråd at iværksætte en gradvis udflytning af havneaktiviteterne til en placering umiddelbart øst for den eksisterende sydhavn. På sigt er det hensigten kun at drive havnedrift fra sydhavnen, men de gamle havnearealer skal omdannes og indgå i byens udviklingsrum.

Nedenfor er vist hovedforslaget for udvidelse af Randers Havn:



For at tilgodese havneaktiviteterne er det nødvendigt at etablere en ny adgangsvej til havnen. Adgangen fra det overordnede vejnet er vist på skitsen på næste side:

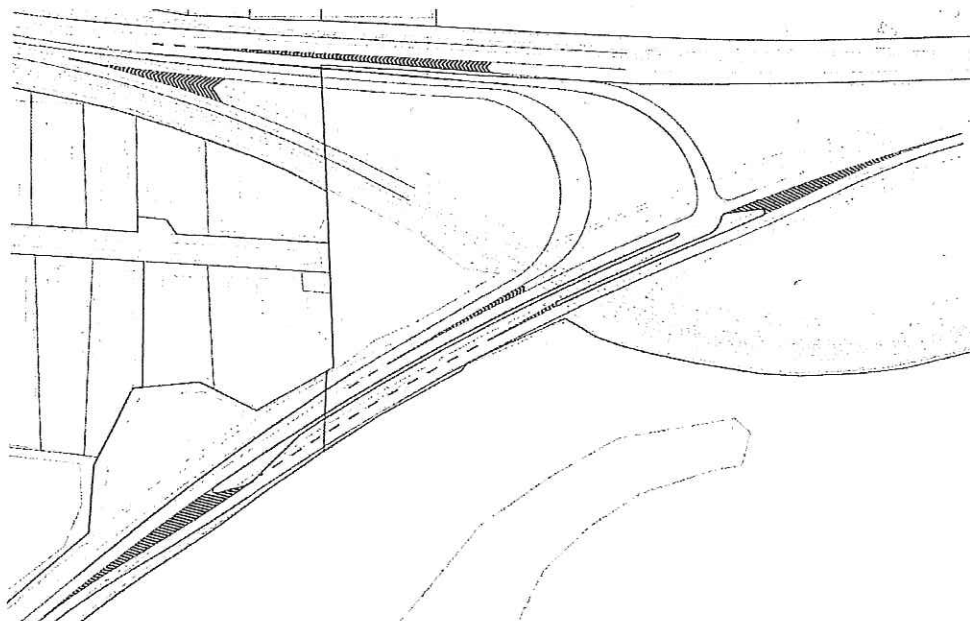


Adgangen fra nord via E45 skal foregå ad Hammelvej – Grenåvej og Ørneborgvej. Adgangen fra syd kan foregå samme vej. Når motortrafikvejen Sdr. Borup – Assentoft er etableret forventes en stor del af trafikken dog at køre via Clausholmvej.

For at kunne betjene havnetrafikken – herunder modulvogntog – er det nødvendigt med ombygninger af vejnettet følgende steder:

- Krydset Clausholmvej – Hammelvej skal ombygges, så modulvogntog kan dreje til og fra Hammelvej
- Sammenfletningen mellem Hammelvej og Grenåvej skal ombygges, så det muligt at foretage venstresving fra Hammelvej/højresving fra Grenåvej, jf. skitsen overfor.
- Ombygning af krydset Grenåvej – Ørneborgvej
- Udbygning og forlængelse af Ørneborgvej frem til det nye havneområde.

De samlede udgifter til ovennævnte projekter er overslagsmæssigt opgjort til 45 mio. kr. (2009-niveau). Heraf er udgifterne til de to projekter på Hammelvej (statsvej 415) overslagsmæssigt opgjort til 20 mio. kr. (2009-niveau)



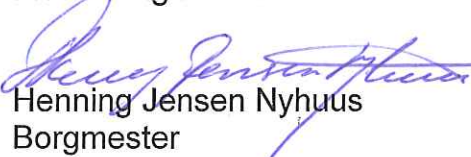
Randers Kommune og Randers Havn gennemfører for øjeblikket en VVM-undersøgelse for havneudvidelsen og den nye havnevej. VVM-undersøgelsen forventes endeligt vedtaget ved udgangen af 2012, hvorefter grundlaget for etablering af den nye havnevej vil være til stede.

Vi skal hermed foreslå, at puljen på 10 mio. kr. til ombygning af statsveje til kørsel med modulvogntog helt eller delvist anvendes til de nævnte projekter på Hammelvej (statsvej 415).

Randers Byråd støtter planerne for etablering af den nye havn og anlægget af den nye havnevej. Der er ikke p.t. optaget midler på kommunens budget til etablering af vejen. Men de lokale parter vil være indstillet på at søge at finde restfinansieringen, såfremt staten vælger at bidrage til projektet.

Randers Havn har tilkendegivet, at den er indstillet på at bidrage til finansieringen indenfor de rammer lovgivningen sætter.

Med venlig hilsen


Henning Jensen Nyhuus
Borgmester


Hans Nikolajsen
Kommunaldirektør

