



Notat

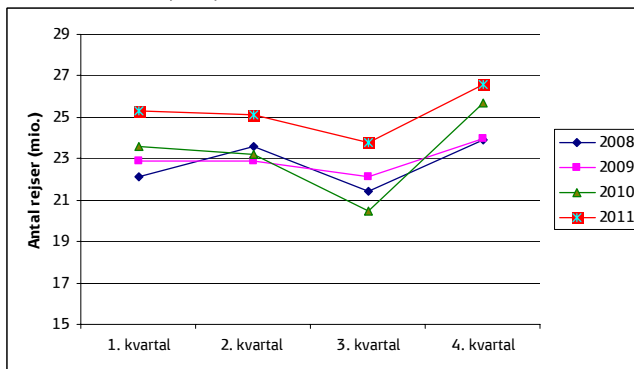
Transportministeriet
Center for Kollektiv Trafik
Frederiksholms Kanal 27
1220 Kbh

Afrapportering S-tog 4. kvartal 2011

1. Antallet af rejser

I 4. kvartal 2011 blev der foretaget 26,6 mio. rejser på S-banen, hvilket er en stigning på 0,9 mio. rejser i forhold til samme periode sidste år, og fortsætter den positive udvikling igennem de seneste år.

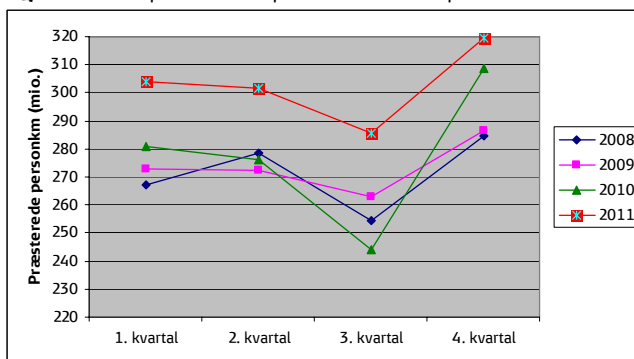
Figur 1: Antal rejser pr. kvartal i 2008 til 2011 (mio.)



2. Antallet af præsterede personkilometer

På S-banen blev der i 4. kvartal 2011 præsteret 319,5 mio. personkilometer, hvilket er en stigning på 11 mio. personkilometer i forhold til samme periode sidste år.

Figur 2: Antal præsterede personkilometer pr. kvartal i 2008 til 2011 (mio.)



Koncernsekretariat &
Jura

29. februar 2012

DSB
Sølvgade 40
DK-1349 København K

Mobil 24 68 67 76
rujj@dsb.dk
www.dsb.dk

3. Antallet af kørte tog på de i bilag 1 nævnte strækingsafsnit i forhold til trafikeringsplanens krav herom

I bilag 1 og 2 sammenholdes oplysninger om antallet af kørte tog på de strækingsafsnit, der nævnes i bilag 1 i kontrakten mellem Transportministeriet og DSB S-tog a/s om S-togstrafikken udført som offentlig service i perioden 2005-2014. Bilag 1 vedrører hverdage og bilag 2 vedrører lørdage og søndage.

Tabellerne viser kolonnerne "TRM", "Plan" og "Faktisk".

"TRM" er den trafik, som er angivet i trafikeringsplanen.

"Plan" er den trafik, der planlægges gennemført, når der tages højde for publicerede særkøreplaner i forbindelse med planlagte infrastrukturarbejder.

"Faktisk" er den gennemførte trafik, når der tillige tages højde for uplanlagte aflysninger.

Af bilag 1 og 2 fremgår det, at den faktisk gennemførte trafik i 4. kvartal 2011 i al væsentlighed svarer til den planlagte trafik.

Af bilagene ses på enkelte steder en forskel mellem den planlagte trafik, og det trafikeringsniveau der er aftalt med Transportministeriet. Forskellen kommer til udtryk ved at grundbetjeningen er større end aftalt på bekostning af supplement- og ekstrakørsel. Ændringen skyldes indførelse af linje Bx som er registreret som grundbetjening frem for supplements- og ekstrakørsel.

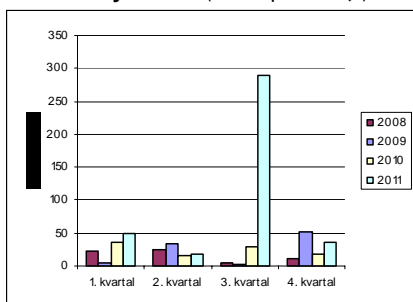
4. Erstatningskørsel med bus

Erstatningskørsel med bus opdeles i erstatningskørsel som konsekvens af driftsforstyrrelser og kørsel som følge af planlagte driftsændringer.

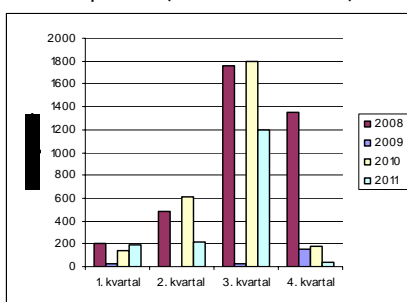
I figur 3 og 4 er omfanget af erstatningskørsel vist for alle kvartaler 2008 til 2011.

Den ikke-planlagte erstatningskørsel med bus fremgår af figur 3, omfanget udgjorde 35 timer i 4. kvartal 2011. I figur 4 vises erstatningskørslen i forbindelse med planlagte driftsændringer, omfanget udgjorde 39 timer i 4. kvartal 2011.

Figur 3: Buskørsel i forbindelse med driftsforstyrrelser (ikke-planlagt)



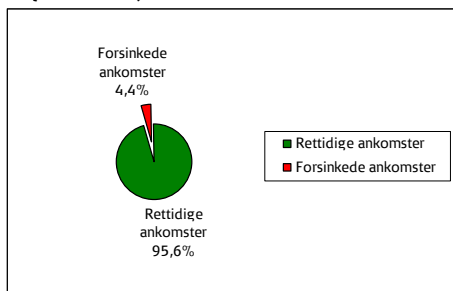
Figur 4: Buskørsel i forbindelse med planlagte driftsændringer.



5. Regularitet

Regularitet er udtryk for, hvor stor en andel af den afviklede togtrafik, som ankommer rettidigt.

Figur 5: Regularitet for S-banen i 4. kvartal 2011, korrigeret for force majeure



Som det fremgår af figur 5, var regulariteten 95,6 pct. på S-banen i 4. kvartal 2011, når der korrigeres for force majeure i forbindelse med stormen den 27. november og værkstedsstrejke den 15. februar. Større enkelthændelser fremgår af tabel 1 herunder.

Tabel 1: Større regularitetspåvirkninger i 4. kvartal 2011

Dato	Sted	Årsag	Antal tog	Øvrig påvirkning
03.10.2011	København H	Falsk besættelse	127	Alle strækninger
11.10.2011	København H	Fjernstyringsudfald	334	Alle strækninger
12.10.2011	Østerport	Sporskiftefejl	184	Alle strækninger
13.10.2011	Østerport	Sporskiftefejl	229	Alle strækninger
14.10.2011	Vesterport	HKT fejl	215	Alle strækninger
18.10.2011	Glostrup	Gnister fra strømaftager	168	Alle strækninger
24.10.2011	Østerport	Ambulance tilkald til hjertestop	279	Alle strækninger
26.10.2011	Østerport	Signalfejl	124	Alle strækninger
03.11.2011	Valby	Sporskiftefejl	339	Alle strækninger
04.11.2011	Østerport	Afprøvning af fjernstyring	282	Alle strækninger
15.11.2011	Østerport	Sporskiftefejl	158	Alle strækninger
21.11.2011	København H	Fejl på indikeringsprogram i fjernstyring	208	Alle strækninger
25.11.2011	Østerport	HKT fejl	144	Alle strækninger
27.11.2011	Allerød	Storm	239	Alle strækninger
15.12.2011	Hele S-banen	Strejke	244	Alle strækninger
21.12.2011	København H	Stop i røret	260	Alle strækninger
25.12.2011	Karlsunde	Køreledningsnedfald	99	Alle strækninger

6. Pålidelighed

Pålideligheden er udtryk for forholdet mellem den planlagte trafik og antallet af aflysninger. Som det fremgår af tabel 2 var pålideligheden, korrigeret for force majeure den 27. november og den 15. december, på 97,7 pct. i 4. kvartal 2011.

Det bemærkes at rettidigt varslede aflysninger for DSB S-tog ofte er små i forhold til de urettidigt varslede aflysninger. Dette skyldes at planlagte stationsankomster løbende korrigeres som følge af planlagte infrastrukturarbejder.

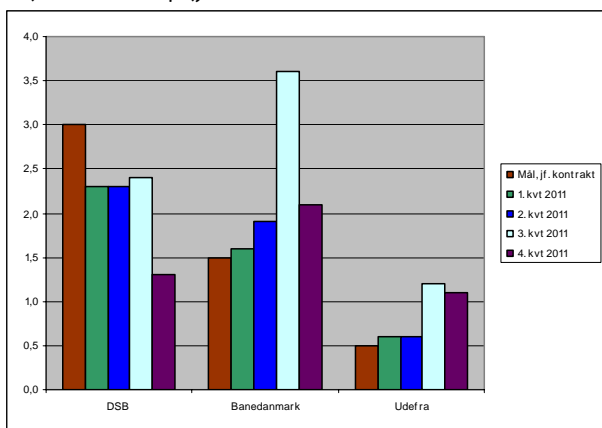
Tabel 2: Pålidelighed på S-banen 4. kvartal 2011

	Planlagte stationsankomster	Rettidigt varslede aflysninger	Urettidigt varslede aflysninger	Pålidelighed
4. kvartal 2011	2.172.236	0	53.452	97,5
Korrigeret for force majeure	2.131.757	0	48.585	97,7
ÅTD	8.248.637	51	277.112	96,6
Korrigeret for force majeure	8.101.851	51	233.612	97,1

7. DSB S-tog a/s's og Banedanmarks andele i forsinkelser i forhold til regulariteten opgjort efter stationsankomster

I figur 6, hvor fordelingen af irregulariteten er vist, fremgår det, at DSB S-tog a/s i 4. kvartal 2011 var ansvarlig for forsinkelsen af 1,3 pct. af den afviklede trafik.

Figur 6: DSB S-tog a/s og Banedanmarks andele af forsinkelser i forhold til regulariteten opgjort efter stationsankomster 0 - 2.29 min.



Notat



Bilag 1

S-tog pr. 20. min. hverdage	Hverdag															
	Grundbetjening						Supplement					Ekstra kørsel				
	TRM	4. kvartal 2011		ÅTD		TRM	4. kvartal 2011		ÅTD		TRM	4. kvartal 2011		ÅTD		
		Plan	Faktisk	Plan	Faktisk		Plan	Faktisk	Plan	Faktisk		Plan	Faktisk			
Det centrale afsnit																
Valby-Dybbølsbro	3,0	3,4	3,2	2,9	2,8	2,0	1,6	1,5	1,7	1,6	1,0	0,3	0,3	0,6	0,6	
Dybbølsbro-København H	5,0	5,3	5,2	4,8	4,6	4,0	3,6	3,4	3,3	3,1	1,0	0,3	0,3	0,6	0,6	
København H-Østerport	5,0	5,2	5,0	4,8	4,7	4,0	3,6	3,4	3,3	3,1	1,0	0,3	0,3	0,6	0,6	
Østerport-Svanemøllen	4,0	4,1	4,0	4,1	3,9	4,0	3,6	3,4	3,3	3,1	1,0	1,0	1,0	0,8	0,8	
Svanemøllen-Hellerup	3,0	3,1	3,0	2,9	2,9	3,0	2,6	2,5	2,5	2,3	1,0	0,3	0,3	0,6	0,6	
Køge-strækningen																
Køge-Solrød Strand	1,0	1,0	1,0	1,1	1,1	1,0	1,0	1,0	0,8	0,7						
Solrød Strand-Hundige	1,0	1,0	1,0	1,1	1,1	1,0	1,0	1,0	0,8	0,7						
Hundige-Dybbølsbro	2,0	2,0	2,0	1,9	1,8	2,0	2,0	1,9	1,6	1,5						
Høje Taastrup-strækningen																
Høje Taastrup-Glostrup	1,0	1,5	1,4	1,2	1,2	1,0	0,6	0,6	0,7	0,7	1,0	0,3	0,3	0,6	0,6	
Glostrup-Valby	1,0	1,5	1,4	1,2	1,2	1,0	0,6	0,6	0,7	0,7	1,0	0,3	0,3	0,6	0,6	
Frederikssund-strækningen																
Frederikssund-Ballerup	1,0	1,0	1,0	1,0	1,0	1,0	1,0	1,0	1,0	0,9						
Ballerup-Valby	2,0	1,9	1,8	1,7	1,7	1,0	1,0	1,0	1,0	0,9						
Farum-strækningen																
Svanemøllen-Buddinge	1,0	1,0	1,0	1,1	1,1	1,0	1,0	0,9	0,8	0,7	1,0	1,0	1,0	0,8	0,8	
Buddinge-Farum	1,0	1,0	1,0	1,1	1,1	1,0	1,0	0,9	0,8	0,7	1,0	1,0	1,0	0,8	0,8	
Hillerød-strækningen																
Hellerup-Lyngby	2,0	2,2	2,1	2,0	1,9	2,0	1,6	1,5	1,5	1,4						
Lyngby-Holte	2,0	2,2	2,1	2,0	1,9	2,0	1,6	1,5	1,5	1,4						
Holte-Hillerød	1,0	1,0	1,0	1,1	1,1	1,0	1,0	1,0	0,8	0,7						
Klampenborg-strækningen																
Hellerup-Klampenborg	1,0	1,0	1,0	1,0	1,0	1,0	1,0	1,0	1,0	0,9						
Ringbanen																
Hellerup-Flintholm	2,0	2,0	2,0	2,0	2,0	2,0	2,0	2,0	2,0	1,9						
Flintholm-Ny Ellebjerg	2,0	2,0	2,0	2,0	2,0	2,0	2,0	2,0	2,0	1,9						

Bilag 2

S-tog pr. 20. min. - lørdag	Lørdag										Søndag				
	Grundbetjening					Supplement					Grundbetjening				
	TRM	4. kvartal 2011		ÅTD		TRM	4. kvartal 2011		ÅTD		TRM	4. kvartal 2011		ÅTD	
		Plan	Faktisk	Plan	Faktisk		Plan	Faktisk	Plan	Faktisk		Plan	Faktisk	Plan	Faktisk
Det centrale afsnit															
Valby-Dybbølsbro	3,0	2,9	2,9	2,5	2,5	2,0	1,5	1,5	1,4	1,3	3,0	2,8	2,8	2,3	2,3
Dybbølsbro-København H	5,0	4,8	4,8	4,1	4,1	4,0	3,2	3,2	2,7	2,7	5,0	4,5	4,5	3,9	3,8
København H-Østerport	5,0	4,6	4,6	4,4	4,3	4,0	3,2	3,2	2,8	2,7	5,0	4,2	4,2	4,2	4,1
Østerport-Svanemøllen	4,0	3,7	3,7	3,7	3,7	4,0	3,2	3,2	2,8	2,7	4,0	3,5	3,5	3,6	3,6
Svanemøllen-Hellerup	3,0	2,6	2,6	2,7	2,7	3,0	2,4	2,4	2,0	2,0	3,0	2,4	2,4	2,7	2,6
Køge-strækningen															
Køge-Solrød Strand	1,0	1,0	1,0	1,0	1,0	1,0	0,8	0,8	0,7	0,7	1,0	1,0	1,0	1,0	1,0
Solrød Strand-Hundige	1,0	1,0	1,0	1,0	1,0	1,0	0,8	0,8	0,7	0,7	1,0	1,0	1,0	1,0	1,0
Hundige-Dybbølsbro	2,0	1,9	1,9	1,7	1,7	2,0	1,6	1,6	1,4	1,3	2,0	1,8	1,8	1,7	1,7
Høje Taastrup-strækningen															
Høje Taastrup-Glostrup	1,0	1,0	1,0	1,0	1,0	1,0	0,8	0,8	0,7	0,7	1,0	1,0	1,0	1,0	1,0
Glostrup-Valby	1,0	1,0	1,0	1,0	1,0	1,0	0,8	0,8	0,7	0,7	1,0	1,0	1,0	1,0	1,0
Frederikssund-strækningen															
Frederikssund-Ballerup	1,0	1,0	1,0	1,0	1,0	1,0	0,7	0,7	0,6	0,6	1,0	1,0	1,0	1,0	1,0
Ballerup-Valby	2,0	1,9	1,9	1,7	1,7	1,0	0,7	0,7	0,6	0,6	2,0	1,8	1,8	1,5	1,5
Farum-strækningen															
Svanemøllen-Buddinge	1,0	1,1	1,1	1,0	1,0	1,0	0,8	0,8	0,7	0,7	1,0	1,1	1,1	1,0	1,0
Buddinge-Farum	1,0	1,0	1,0	1,0	1,0	1,0	0,8	0,8	0,7	0,7	1,0	1,0	1,0	1,0	1,0
Hillerød-strækningen															
Hellerup-Lyngby	2,0	1,8	1,8	1,8	1,8	2,0	1,6	1,6	1,4	1,3	2,0	1,7	1,7	1,8	1,7
Lyngby-Holte	2,0	1,8	1,8	1,8	1,8	2,0	1,6	1,6	1,4	1,3	2,0	1,7	1,6	1,8	1,7
Holte-Hillerød	1,0	1,0	1,0	1,0	1,0	1,0	0,8	0,8	0,7	0,7	1,0	1,0	0,9	1,0	1,0
Klampenborg-strækningen															
Hellerup-Klampenborg	1,0	1,0	1,0	1,0	1,0	1,0	0,7	0,7	0,6	0,6	1,0	1,0	1,0	1,0	1,0
Ringbanen															
Hellerup-Flintholm	2,0	1,9	1,9	1,9	1,9						2,0	1,9	1,8	1,9	1,9
Flintholm-Ny Ellebjerg	2,0	1,9	1,9	1,8	1,8						2,0	1,9	1,8	1,8	1,8

Bilag 3

Tabel forklaring:

Kolonne	Indhold
Kolonne 1	Tidspunktet for udnyttelsesgraden af siddekapaciteten. Morgen og eftermiddag er myldretid
Kolonne 2	Tællingen foregår i et 20 minutters interval i overensstemmelse med Østtællingen
Kolonne 3	"Finger" er strækningsangivelse, henholdsvis: Det centrale afsnit Hellerup-København H-Valby Køge Bugt-strækningen Dybbølsbro-Køge Høje Taastrup-strækningen Valby-Høje Taastrup Frederikssund-strækningen Valby-Vanløse-Frederikssund Farum-strækningen Svanemøllen-Ryparken-Farum Hillerød-strækningen Hellerup-Hillerød Klampenborg-strækningen Hellerup-Klampenborg
Kolonne 4	S-togets retning på det givne tidspunkt i "fingeren"
Kolonne 5 og 6	De to stationer på strækningen, hvor imellem der er flest passagerer i det angivne tidsrum.
Kolonne 7	Den udnyttede siddekapacitet mellem de to stationer anført i kolonne 5 og 6 i det angivne tidsinterval
Kolonne 8	Den udnyttede siddekapacitet (som gennemsnit) på hele strækningen i det angivne tidsinterval.

#1	#2	#3	#4	#5	#6	#7		#8	
Periode	20 minutters interval fra klokken:	Finger	Retning	Fra station	Til station	Udnyttet siddekapacitet		Udnyttet siddekapacitet på hele strækning	
						4. kv	ÅTD	4. kv	ÅTD
Morgen	07:40	Det centrale afsnit	N	Dybbølsbro	København H	72,0	68,9	46,5	46,5
Morgen	08:20	Det centrale afsnit	S	Svanemøllen	Nordhavn	64,0	60,8	43,9	43,9
Eftermiddag	16:20	Det centrale afsnit	N	Østerport	Nordhavn	54,4	54,1	45,5	45,5
Eftermiddag	16:20	Det centrale afsnit	S	København H	Dybbølsbro	62,5	64,2	46,5	46,5
Dagtimer	10:00	Det centrale afsnit	N	Dybbølsbro	København H	28,0	25,9	19,5	19,5
Dagtimer	13:00	Det centrale afsnit	S	København H	Dybbølsbro	32,0	30,6	27,0	27,0
Øvrig tid	19:00	Det centrale afsnit	N	Nørreport	Østerport	38,2	35,2	28,7	28,7
Øvrig tid	19:00	Det centrale afsnit	S	København H	Dybbølsbro	35,7	33,0	24,5	24,5

#1	#2	#3	#4	#5	#6	#7		#8	
Periode	20 minutters interval fra klokken:	Finger	Retning	Fra station	Til station	Udnyttet siddekapacitet		Udnyttet siddekapacitet på hele strækning	
						4. kv	ÅTD	4. kv	ÅTD
Morgen	07:40	Køgebuget strækningen	N	Åmarken	Ny Ellebjerg	88,7	87,5	58,2	58,2
Morgen	07:40	Køgebuget strækningen	S	Dybbølsbro	Sydhavn	30,1	30,2	16,3	16,3
Eftermiddag	16:20	Køgebuget strækningen	N	Sydhavn	Dybbølsbro	26,1	27,3	15,3	15,3
Eftermiddag	16:20	Køgebuget strækningen	S	Ny Ellebjerg	Åmarken	67,4	69,8	48,0	48,0
Dagtimer	13:00	Køgebuget strækningen	N	Sydhavn	Dybbølsbro	28,1	26,6	16,1	16,1
Dagtimer	13:00	Køgebuget strækningen	S	Dybbølsbro	Sydhavn	32,2	31,3	23,7	23,7
Øvrig tid	05:00	Køgebuget strækningen	N	Sjælør	Sydhavn	23,2	21,4	16,4	16,4
Øvrig tid	19:00	Køgebuget strækningen	S	Dybbølsbro	Sydhavn	41,7	38,4	24,7	24,7
Morgen	07:40	Høje Taastrup strækningen	N	Hvidovre	Danshøj	89,9	80,3	53,8	53,8
Morgen	07:40	Høje Taastrup strækningen	S	Rødovre	Brøndbyøster	74,4	74,7	53,8	53,8
Eftermiddag	16:20	Høje Taastrup strækningen	N	Hvidovre	Danshøj	74,5	68,5	47,2	47,2
Eftermiddag	16:20	Høje Taastrup strækningen	S	Danshøj	Hvidovre	79,9	76,6	51,0	51,0
Dagtimer	11:00	Høje Taastrup strækningen	N	Hvidovre	Danshøj	41,7	35,7	22,0	22,0
Dagtimer	13:00	Høje Taastrup strækningen	S	Danshøj	Hvidovre	49,7	42,3	28,9	28,9
Øvrig tid	19:00	Høje Taastrup strækningen	N	Hvidovre	Danshøj	35,9	35,6	22,4	22,4
Øvrig tid	19:00	Høje Taastrup strækningen	S	Valby	Danshøj	43,1	36,9	22,9	22,9
Morgen	07:40	Frederikssund strækningen	N	Jyllingevej	Vanløse	79,2	75,1	41,8	41,8
Morgen	07:40	Frederikssund strækningen	S	Vanløse	Jyllingevej	71,2	66,5	30,9	30,9
Eftermiddag	16:20	Frederikssund strækningen	N	Jyllingevej	Vanløse	65,1	65,4	28,6	28,6
Eftermiddag	16:40	Frederikssund strækningen	S	Vanløse	Jyllingevej	74,1	76,1	43,7	43,7
Dagtimer	13:00	Frederikssund strækningen	N	Jyllingevej	Vanløse	30,2	28,1	14,9	14,9
Dagtimer	13:00	Frederikssund strækningen	S	Vanløse	Jyllingevej	33,6	31,8	18,8	18,8
Øvrig tid	19:00	Frederikssund strækningen	N	Jyllingevej	Vanløse	22,7	24,8	13,0	13,0
Øvrig tid	19:00	Frederikssund strækningen	S	Vanløse	Jyllingevej	29,4	28,4	18,2	18,2
Morgen	07:40	Farum strækningen	N	Svanemøllen	Ryparken	35,9	32,5	17,1	17,1
Morgen	08:20	Farum strækningen	S	Ryparken	Svanemøllen	78,8	73,9	43,4	43,4
Eftermiddag	16:20	Farum strækningen	N	Svanemøllen	Ryparken	56,5	55,6	33,5	33,5
Eftermiddag	15:40	Farum strækningen	S	Ryparken	Svanemøllen	33,7	30,8	15,6	15,6
Dagtimer	13:00	Farum strækningen	N	Ryparken	Emdrup	33,4	29,7	18,5	18,5
Dagtimer	13:00	Farum strækningen	S	Emdrup	Ryparken	29,0	25,1	13,4	13,4
Øvrig tid	19:00	Farum strækningen	N	Ryparken	Emdrup	41,4	37,2	20,9	20,9
Øvrig tid	19:00	Farum strækningen	S	Emdrup	Ryparken	25,1	22,7	11,6	11,6

#1	#2	#3	#4	#5	#6	#7		#8	
Periode	20 minutters interval fra klokken:	Finger	Retning	Fra station	Til station	Udnyttet siddekapacitet		Udnyttet siddekapacitet på hele strækning	
						4. kv	ÅTD	4. kv	ÅTD
Morgen	07:40	Hillerød strækningen	N	Hellerup	Bernstorffsvej	55,0	52,6	32,6	32,6
Morgen	08:00	Hillerød strækningen	S	Bernstorffsvej	Hellerup	74,8	72,7	54,3	54,3
Eftermiddag	16:40	Hillerød strækningen	N	Hellerup	Bernstorffsvej	57,5	59,0	42,9	42,9
Eftermiddag	16:20	Hillerød strækningen	S	Bernstorffsvej	Hellerup	56,1	54,7	33,7	33,7
Dagtimer	13:00	Hillerød strækningen	N	Hellerup	Bernstorffsvej	33,8	31,7	24,9	24,9
Dagtimer	13:00	Hillerød strækningen	S	Bernstorffsvej	Hellerup	31,3	29,5	21,4	21,4
Øvrig tid	19:00	Hillerød strækningen	N	Hellerup	Bernstorffsvej	31,3	31,6	22,6	22,6
Øvrig tid	19:00	Hillerød strækningen	S	Genfofte	Bernstorffsvej	25,0	26,0	16,3	16,3
Morgen	07:40	Klampenborg strækningen	N	Hellerup	Charlottenlund	15,3	14,5	9,3	9,3
Morgen	08:00	Klampenborg strækningen	S	Charlottenlund	Hellerup	28,5	26,8	17,1	17,1
Eftermiddag	17:00	Klampenborg strækningen	N	Hellerup	Charlottenlund	25,5	25,7	17,1	17,1
Eftermiddag	15:20	Klampenborg strækningen	S	Charlottenlund	Hellerup	20,3	18,8	12,3	12,3
Dagtimer	13:00	Klampenborg strækningen	N	Hellerup	Charlottenlund	14,6	15,0	10,4	10,4
Dagtimer	13:00	Klampenborg strækningen	S	Charlottenlund	Hellerup	14,0	12,5	8,2	8,2
Øvrig tid	19:00	Klampenborg strækningen	N	Hellerup	Charlottenlund	12,8	11,4	7,5	7,5
Øvrig tid	19:00	Klampenborg strækningen	S	Charlottenlund	Hellerup	5,7	6,8	4,5	4,5
Morgen	07:40	Ringbanen	N	Grøndal	Fuglebakken	78,6	84,1	59,4	59,4
Morgen	07:40	Ringbanen	S	Grøndal	Flintholm	63,1	64,4	43,2	43,2
Eftermiddag	16:20	Ringbanen	N	Flintholm	Grøndal	62,6	58,3	38,7	38,7
Eftermiddag	16:20	Ringbanen	S	Fuglebakken	Grøndal	69,8	65,8	45,9	45,9
Dagtimer	13:00	Ringbanen	N	Flintholm	Grøndal	35,1	32,0	22,4	22,4
Dagtimer	13:00	Ringbanen	S	Fuglebakken	Grøndal	36,8	34,1	23,2	23,2
Øvrig tid	19:00	Ringbanen	N	Flintholm	Grøndal	37,1	35,9	23,0	23,0
Øvrig tid	19:00	Ringbanen	S	Flintholm	KB Hallen	45,0	43,0	29,8	29,8