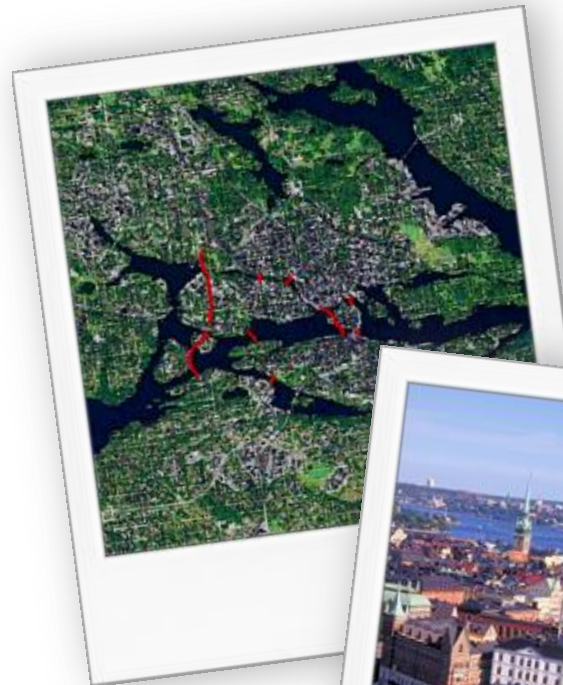


# Trängselskatt



# All trafik över ett fåtal broar

- 30 procent av Stockholm består av vatten.
- All genomfartstrafik går över ett fåtal broar.
- Bara på Essingeleden passerar det dagligen ca 150 000 fordon.



# Vad gör Trängselskatten i Stockholm unik? Några exempel:

- Det är en skatt, inte en avgift
- Infördes som ett försök under sju månader år 2006
- Dramatisk förändring i opinionen
- Folkomröstning hölls



## Målen uppnåddes

- Minska trafiken till och från innercity med 10–15 % under rusningstid

→ Minskning 20-25%

- Förbättrad servicenivå när det gäller stadstrafiken

→ Kötider minskade med, 30-50% i city

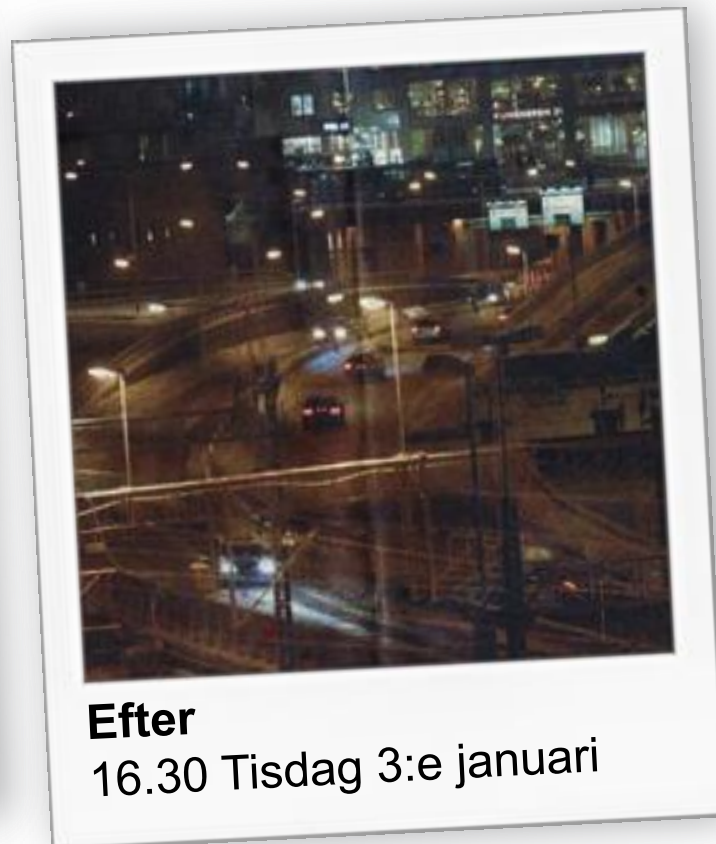
- Minskade koldioxidutsläpp

→ 14% minskning i city, 2.5% i Stor-Stockholm

- Invånarna i city ska uppleva en bättre stadsmiljö

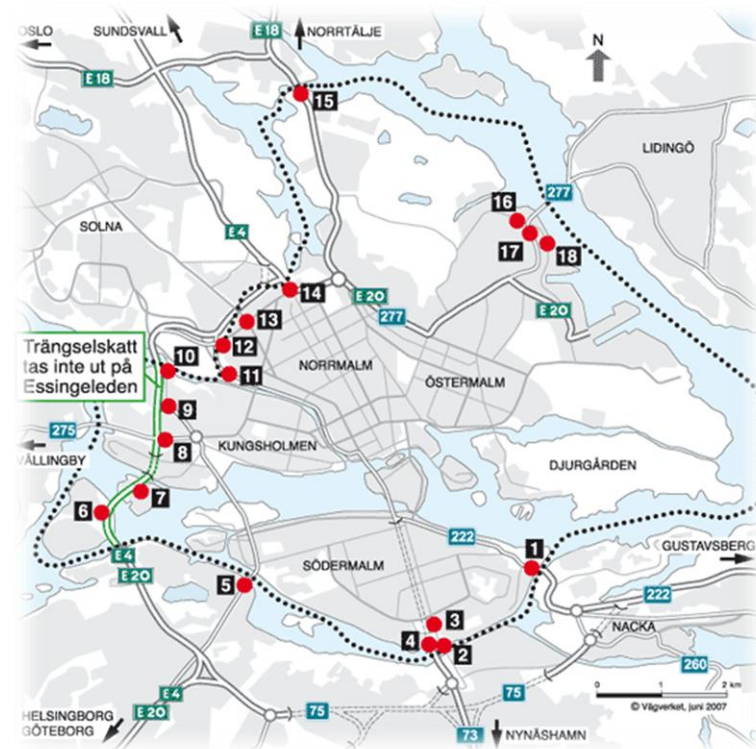
→ Svårt – att definiera och mäta

# En synlig förändring av den dagliga trafiken...



# Volym Stockholm

- En area av 34.5 km<sup>2</sup>.
- 350 000 – 400 000 passager/dag
- 450 000 – 500 000 skattebeslut/månad
- 20 000 – 25 000 tilläggsavgifter/månad
- 60 – 70 Mkr skatteintäkter/månad



# Trängselskatt

- Endast svenskregistrerade fordon som åker till och från Stockholms innerstad.
- Skatten tas ut vardagar mellan kl 06.30 – 18.29.
- Ingen skatt tas ut på röd dag eller dag före röd dag, eller under julimånad.
- Beloppen varierar mellan 10, 15 eller 20 kr beroende på när på dagen du passerar. Maxbelopp på 60kr/dag och fordon.
- Skatten betalas retroaktivt.

**TRANSPORT STYRELSEN** Beslut om trängselskatt

Datum

Specifikation  
Trängselskatt för  
Registrerade passager, se baksidan

Beloppet ska vara bokfört på Transportstyrelsens konto för trängselskatt senast

Skattskyldigheten inträder när en skattepliktig bil brukas vid passage av en betald väg. Enligt vägtrafikregistret äger du bilen de aktuella passagedatumerna. Därför är det du som är skattskyldig för trängselskatten.

För att undvika en tillägsavgift på 500 kronor ska betalningen finnas bokförd på ditt konto för trängselskatt senast (sistabetsdag).

Även om du anser att beslutet är felaktigt är du skyldig att betala in skatten i tid. Du kan överklaga beslutet till Skatteverket, Frängselskattsektionen.

Trängselskatt beslutas genom automatiserad behandling med stöd av uppgifter i vägtrafikregistret. Om du inte har betalat in skatten automatiskt vid passagen ska du själv se till att betala i tid, även om du anser att du har rätt till en autogiro.

Om nedanstående inbetalningskort är markerat sker betalningen automatiskt via autogiro.

Postkod	Telefon	Telefax	Bankgiro
Transportstyrelsen, 701 95 Örebro	0771-29 29 29	019-19 77 80	282-4647

**INBETALNINGSKORT**

Betalningen ska vara bokförd på transportstyrelsens konto för trängselskatt senast

Regelbeteckningar

Med denna avi kan du betala via:

- Bankgiro
- Privatgiro
- Sparbankgiro

OBS! Uppge alltid nedanstående betalningskort på alla inbetalningar.

Titelnummer: 282-4647

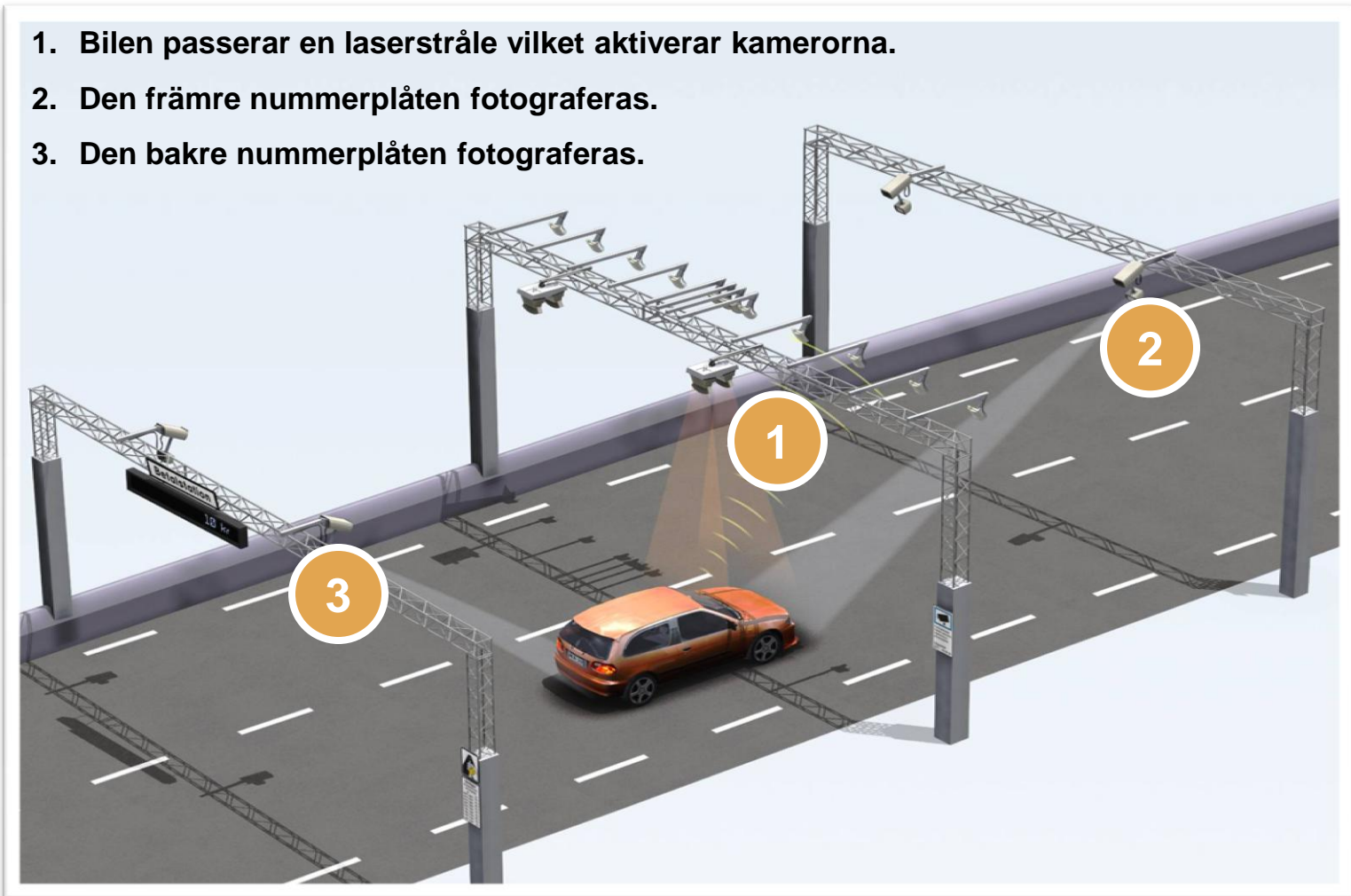
VAR GOD GÖR INGA ÄNDRINGAR  
DOKUMENTNUMMER

MEDELANDEN KAN INTE LÄMNAS PÅ AVIN

0 00 0 >

# Fordon registreras automatiskt

1. Bilen passerar en laserstråle vilket aktiverar kamerorna.
2. Den främre nummerplåten fotograferas.
3. Den bakre nummerplåten fotograferas.



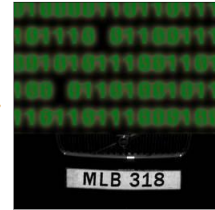


# Skattebeslutsprocessen

## Månad 1

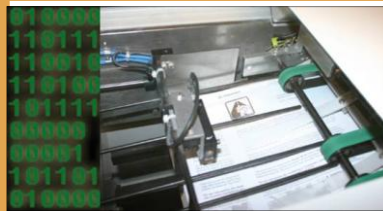


- Registrera passage
- Identifiera registreringsnummer (OCR)
- Prissätta passage



- Validera identifiering
- Validera prissättning
- Verifiera skattskyldighet

## Månad 2



- Koppla fordonsägare med skattebeslut
- Summera dygnsbelopp
- Skapa och skicka ut skattebeslut



## Månad 3



- Hantera betalningar
- Initiera autogirodragningar



# Ekonomi

Intäkt, ca:

**800 MSEK**

Driftskostnader:

**130 MSEK**

”Omsättning”:

**670 MSEK**



# Vad gör Göteborg speciellt?

Portaler i bostads-, stads- och parkmiljö.  
Ställer andra krav på design och utformning.

Flerpassageregel och eventuell  
hantering av utländska fordon.  
Innebär systemförändring.

Fler portaler.  
Fler s k "smitvägar"

Ingår som en del i en större  
infrastruktursatsning.

"Ingen trängsel" i Göteborg, anser många.  
Ställer högre krav på kommunikationen kring "varför".



# Trängselskatt i Göteborg

- 550 000 – 600 000 passager/dag
- 500 000 – 550 000 skattebeslut/månad
- 25 000 – 30 000 tilläggsavgifter/månad
- 80- 90 Mkr skatteintäkter/månad



# Projektet Trängselskatt i Göteborg

**Infrastruktur** – Kommunikation från centralsystemet till respektive betalstation.

**Roadside** – Upphandling av den tekniska vägsidesutrustningen och portaler. Montering av portaler och inkoppling av den tekniska vägsidesutrustningen för varje betalstation.

**Centralsystem** – Design och uppbyggnad av ett centralt system.

**Information och Utbildning** – Ansvarar för information till allmänheten och utbilda mottagande organisationer.

**Test och driftsättning** – Utarbetar implementerings- och driftsättningsplan. Pilotdrift.