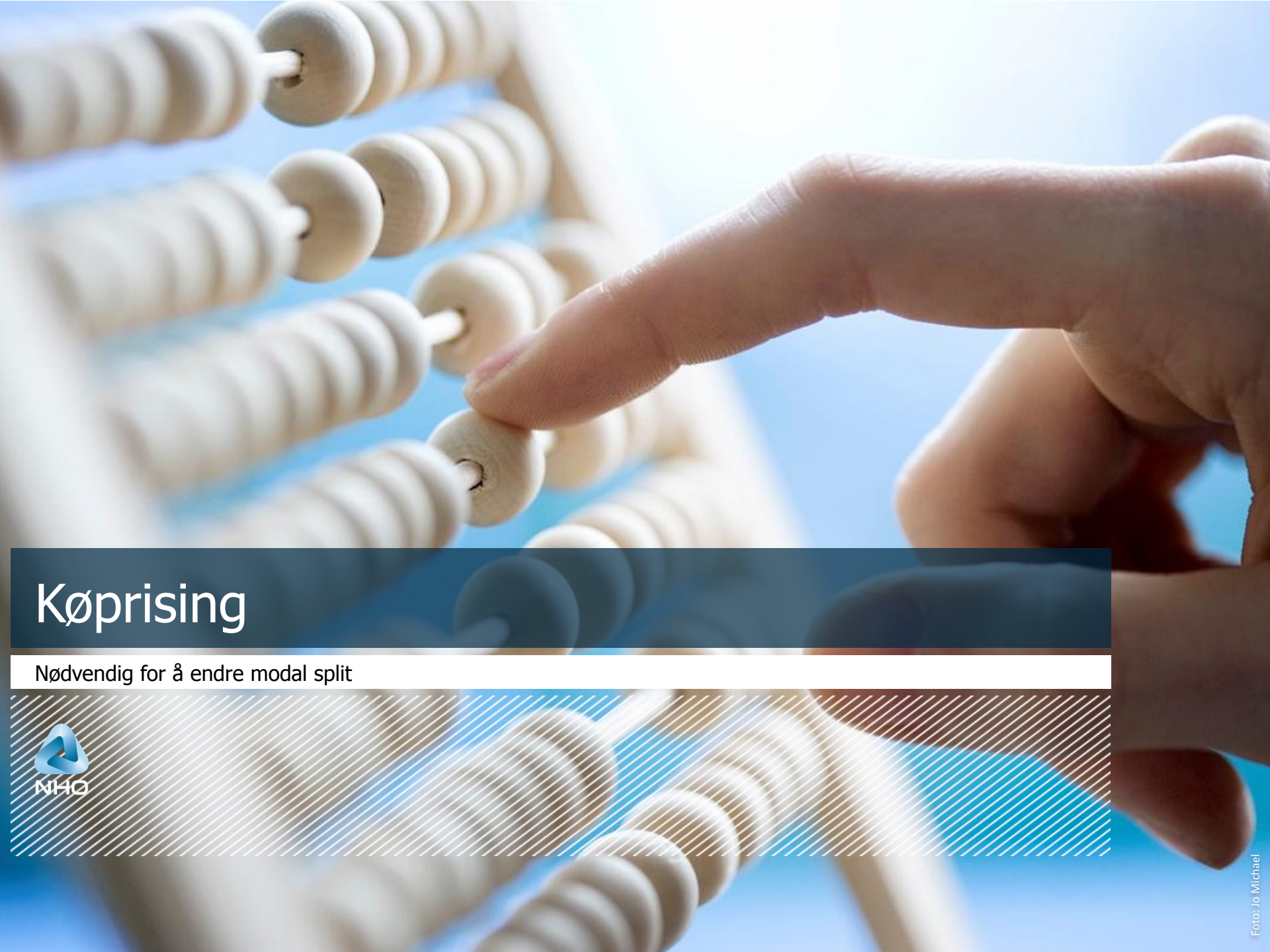


# Bompenger og køprising: Et nødvendig onde

v/Erling Sæther, dir næringspolitikk i LTL





# Køprising

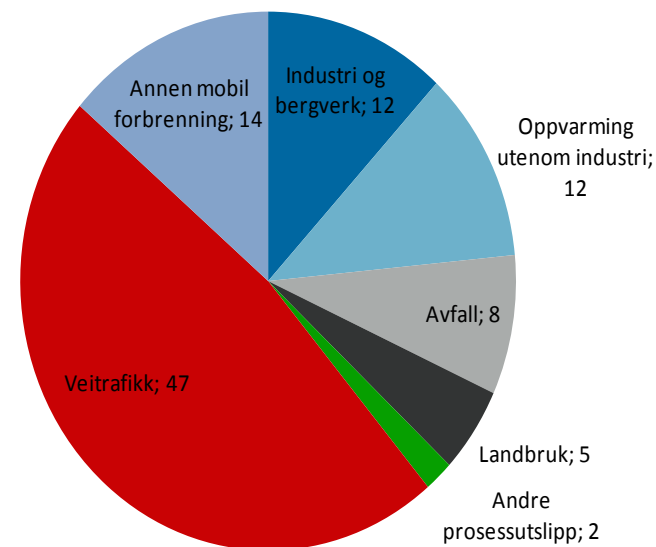
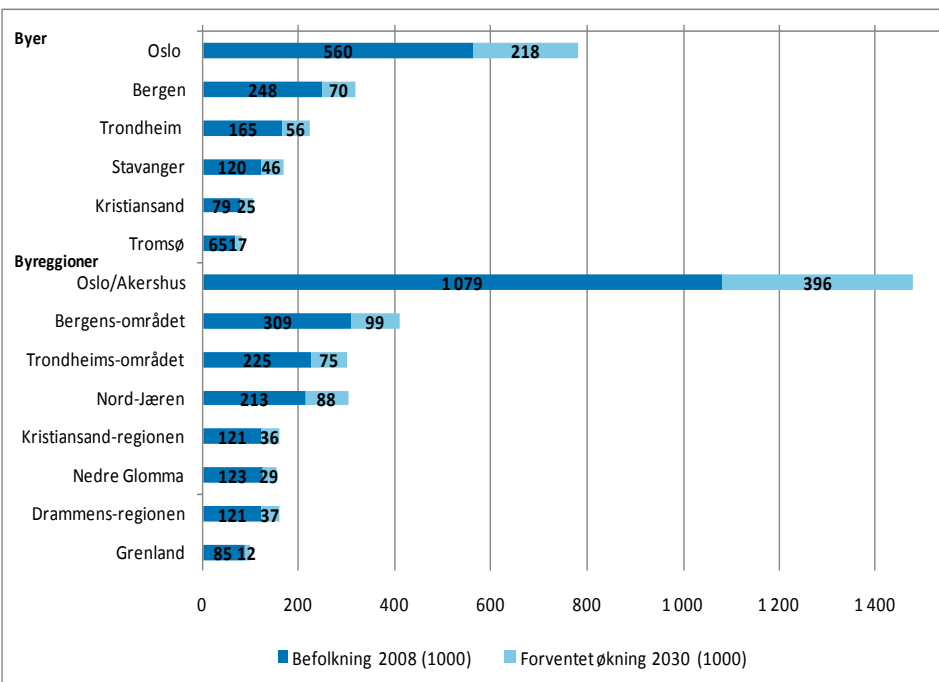
Nødvendig for å endre modal split



## Passenger transport – travel distances and market shares

<b>Trips</b>	<b>Total</b>	<b>Cars</b>	<b>Bus/Subway</b>	<b>Train</b>	<b>Airplane</b>
<b>Up to 30 km</b>	<b>4200</b> <b>100%</b>	<b>3760</b> <b>89%</b>	<b>400</b> <b>10%</b>	<b>40</b> <b>1%</b>	<b>0</b> <b>0%</b>
<b>30-100 km</b>	<b>420</b> <b>100%</b>	<b>365</b> <b>87%</b>	<b>50</b> <b>12%</b>	<b>5</b> <b>1%</b>	<b>0</b> <b>0%</b>
<b>100-400 km</b>	<b>120</b> <b>100%</b>	<b>104</b> <b>87%</b>	<b>10</b> <b>8%</b>	<b>5</b> <b>4%</b>	<b>1</b> <b>1%</b>
<b>Over 400 km</b>	<b>60</b> <b>100%</b>	<b>40</b> <b>66%</b>	<b>3</b> <b>5%</b>	<b>3</b> <b>5%</b>	<b>14</b> <b>23%</b>
<b>Sum</b>	<b>4800</b> <b>100%</b>	<b>4269</b> <b>89%</b>	<b>463</b> <b>9,6%</b>	<b>53</b> <b>1,1%</b>	<b>15</b> <b>0,3%</b>

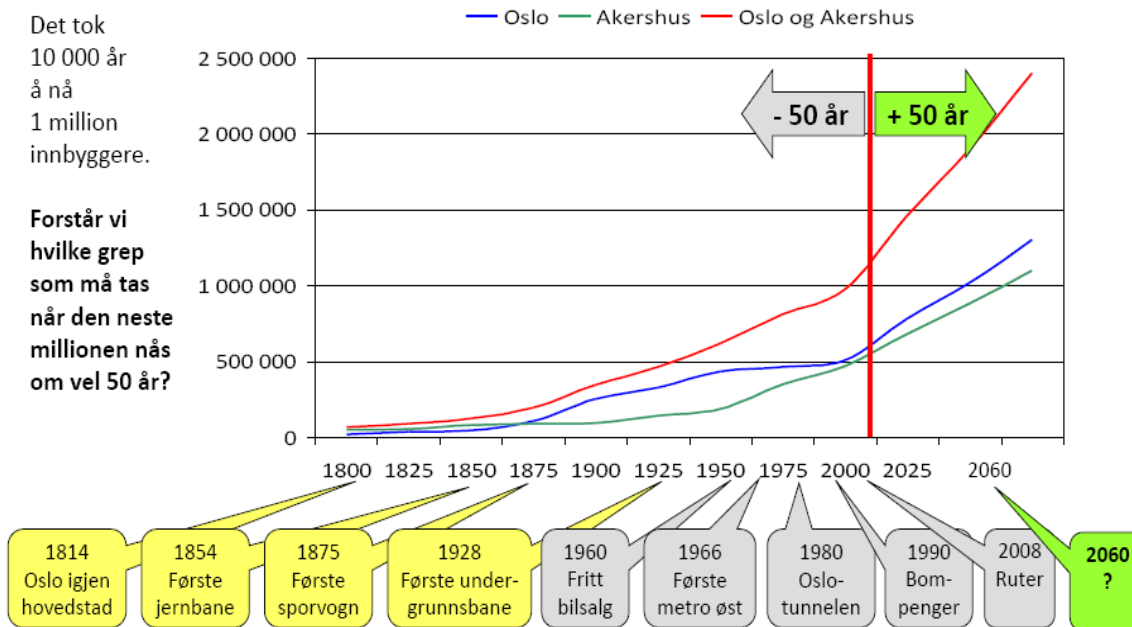
# Befolkningen i byområdene øker – og skaper økt transportomfang og CO<sub>2</sub>- utslipp



## Kollektivtrafikk: Fremtidig mobilitet i de større byene. Forstår vi behovet?

- 2040: +450' innbyggere
- 2040: +1,5 mill nye daglige reiser

### Befolkningsutvikling og tiltak for bedre kollektivtrafikk



Kilde: Ruter

# Målet med kollektivstrategien

- Sikre at kollektivtransporten kan møte den forventede trafikkveksten, og ta store deler av veksten i biltrafikken.
- Redusere miljøutslippene fra veitrafikken.
- Øke fremkommeligheten på veiene, både for næringslivets transporter og for kollektivtransporten



## Kollektivtrafikk og reiseliv.

- Er kollektivtrafikken hensiktsmessig organisert?
- All kollektivtransport og godstransport er nå konkurranseutsatt, unntatt persontransport jernbane.
- Lokaltog i Oslo-området over til Ruter som innkjøps- og markedsselskap.
- Helhetlig kollektivsatsing, særlig i de store byene – særlig infrastruktur



Kilde: Ruter

# Har staten en kollektivtrafikkstrategi?

- Kollektivtilbudet må øke kraftig. Akseptere høyere offentlige bidrag
- Kapasiteten på t-bane og trikkenettet må økes
- Kjøprising i de største områdene, inntektene brukes til investering og drift i kollektivtrafikk
- Fri parkering hos arbeidsgiver skattlegges.
- Målrettet og transporteffektiv arealplanlegging (hvor kollektivtransporten legges som premiss)
- Årlig kollektivmilliard til kollektivtransporten i de 10 største by områdene



## Muligheter i NTP-perioden fram til 2019

(Millions)	Total	Railway	Car	Underground / tram	Bus	Boat	Airplane
<b>Trips</b>	<b>4800</b>	<b>55</b> <b>65</b>	<b>4240</b> <b>4110</b>	<b>100</b> <b>120</b>	<b>340</b> <b>440</b>	<b>51</b>	<b>15</b>
<b>Share</b>	<b>100%</b>	<b>1,2 %</b> <b>1,3 %</b>	<b>88 %</b> <b>85 %</b>	<b>2 %</b> <b>2,5 %</b>	<b>7 %</b> <b>9 %</b>	<b>1%</b>	<b>0,2 %</b>

The background of the slide features a close-up, shallow depth-of-field photograph of a hand moving a white wooden bead on a string of an abacus. The lighting is bright and soft, creating a clean, professional aesthetic. The hand is positioned on the right side, with the index finger touching the bead. The abacus strings are arranged in a grid-like pattern, receding into the background.

# Bompenger: Et nødvendig onde



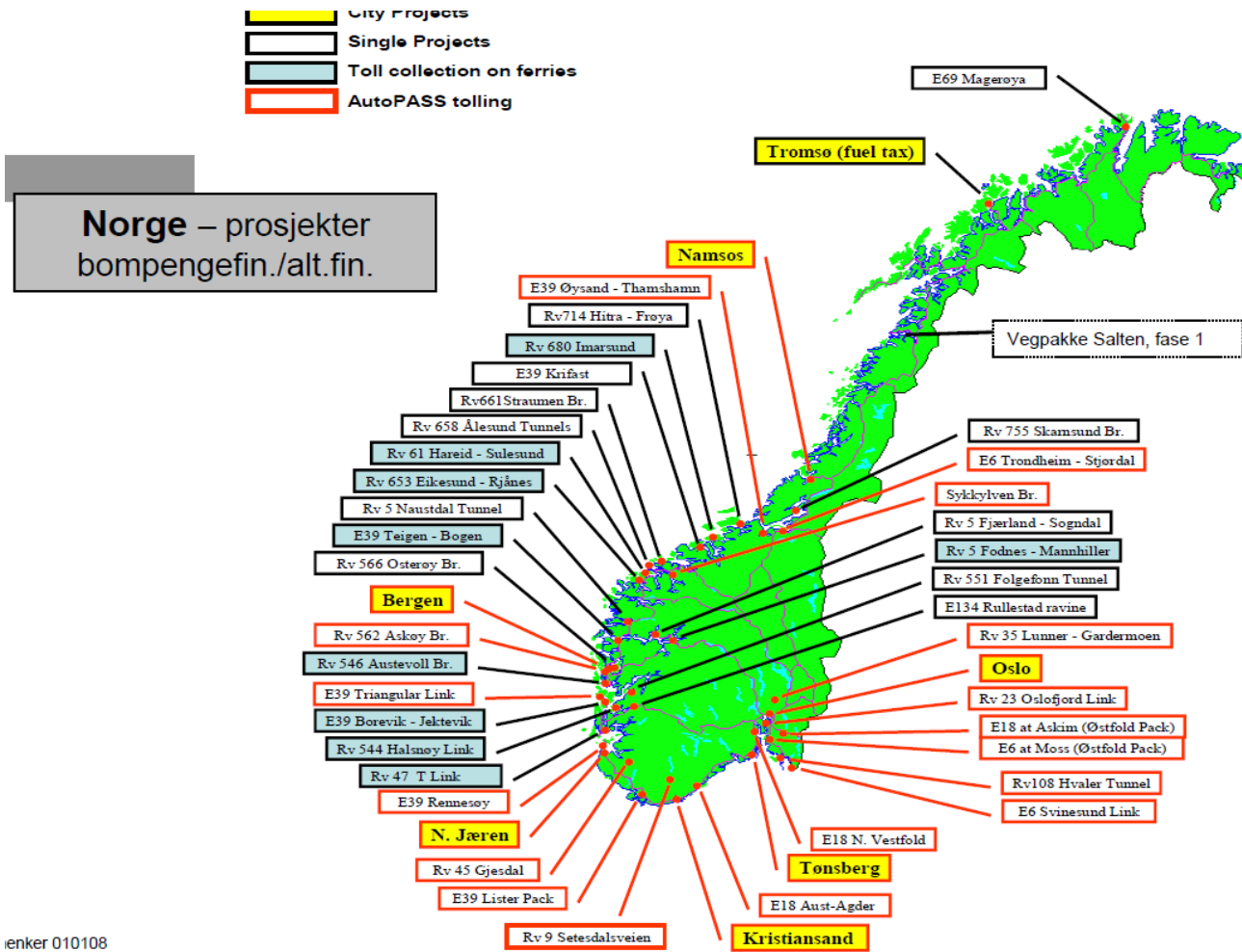
# Bompenger nødvendig for å øke investeringsnivået

## Ulike investeringsnivå og gjennomføringstid - NHOs anbefaling

Rammer	Statlige midler til investering (2014-2023)	Samlede midler til investering, inkl. bompenger (2014-2023)	Samlet per år	Gjennomføringstid
Dagens ramme (planteknisk)	140 mrd. kr	215 mrd. kr	21,5 mrd. kr	35 år
Dagens ramme +45 %	215 mrd. kr	310 mrd. kr	31 mrd. kr	23 år
NHOs anbefaling	250 mrd. kr	355 mrd. kr	35,5 mrd. kr	20 år

TABELL 3.1

# Behov for opprydning



enker 010108